

ฟาร์มตัวอย่าง ในสมเด็จพระนางเจ้าสิริกิติ์ พระบรมราชินีนาถ  
พระบรมราชชนนีพันปีหลวง หนองระหารจีน  
ตำบลบ้านอิฐ อำเภอเมือง อ่างทอง จังหวัดอ่างทอง



จัดทำโดย “สำนักงานเกษตรและสหกรณ์จังหวัดอ่างทอง”



## คำนำ

จากเหตุการณ์อุทกภัยครั้งร้ายแรงที่สุดที่เกิดขึ้น ในจังหวัดอ่างทอง เมื่อช่วงเดือนกันยายน ถึงเดือนพฤศจิกายน ๒๕๕๙ ทำความเดือดร้อนแก่ราษฎรอย่างใหญ่หลวง พื้นที่ทำการเกษตรและที่อยู่อาศัย รวมทั้งสิ่งก่อสร้างสาธารณประโยชน์ต่างๆ เกิดความเสียหาย จังหวัดอ่างทองได้รับพระเมตตาและพระมหากรุณาธิคุณจากสมเด็จพระนางเจ้าสิริกิติ์ พระบรมราชินีนาถ พระบรมราชชนนีพันปีหลวง ที่ทรงห่วงใยถึงปัญหาความเดือดร้อนของประชาชน มีพระราชดำริให้จังหวัดอ่างทอง จัดทำโครงการสร้างศาลาเอนกประสงค์ โดยมีวัตถุประสงค์เพื่อสร้างศาลาเอนกประสงค์ขนาดใหญ่ เป็นที่รองรับราษฎรที่ได้รับผลกระทบจากอุทกภัย และไร่ที่อยู่อาศัยได้พักอาศัยขณะน้ำท่วม รวมทั้งให้มีการจัดทำฟาร์มตัวอย่างตามพระราชดำริบ้านหนองระหารจีน ตำบลบ้านอิฐ อำเภอเมืองอ่างทอง เป็นแห่งแรกของจังหวัดอ่างทอง พื้นที่ ๓๖ ไร่ เพื่อเป็นแหล่งผลิตอาหารปลอดภัย เป็นแหล่งพันธุกรรมพืชอาหาร ประมง ปศุสัตว์ รวมทั้งเป็นแหล่งผลิตเมล็ดพันธุ์ข้าว ธนาคารอาหารชุมชน (Food Bank) โดยมุ่งเน้นให้ประชาชนสามารถผลิตอาหารที่มีคุณภาพอย่างเพียงพอ และบริโภคอย่างถูกสุขอนามัย โดยเฉพาะราษฎรผู้ประสบอุทกภัยให้มีรายได้ โดยการเข้ามาทำงานในฟาร์มตัวอย่าง ฯ นี้เป็นเบื้องต้น โดยให้สามารถเลี้ยงตนเองและครอบครัวได้อย่างเพียงพอ ได้เรียนรู้การทำเกษตรโดยใช้พื้นที่ที่จำกัด ให้มีผลผลิตมาก คุณภาพดี อย่างถูกหลักวิชาการ ตลอดจน เป็นศูนย์เรียนรู้การทำเกษตรอย่างสมบูรณ์ ครบวงจร โดยเริ่มดำเนินงานตั้งแต่วันที่ ๒๕ พฤศจิกายน ๒๕๕๙ เป็นต้นมา

การดำเนินงานดังกล่าวประสบผลสำเร็จตามวัตถุประสงค์ของโครงการดังรายงานความก้าวหน้าผลการดำเนินงานโครงการฟาร์มตัวอย่าง ในสมเด็จพระนางเจ้าสิริกิติ์ พระบรมราชินีนาถ พระบรมราชชนนีพันปีหลวง หนองระหารจีน ตำบลบ้านอิฐ อำเภอเมืองอ่างทอง จังหวัดอ่างทอง

สำนักงานเกษตรและสหกรณ์จังหวัดอ่างทอง



## สารบัญ

เรื่อง	หน้า
<b>ส่วนที่ ๑ ข้อมูลทั่วไป</b>	
๑.๑ ประวัติความเป็นมา	๑
๑.๒ วัตถุประสงค์	๑
๑.๓ เป้าหมายการดำเนินงาน	๑
๑.๔ สถานที่ดำเนินการ	๒
๑.๕ ขอบเขตพื้นที่โครงการฯ	๕
๑.๖ แผนผังการใช้ที่ดิน	๖
๑.๗ จำนวนสมาชิก	๗
๑.๘ หน่วยงานสนับสนุน	๗
๑.๙ ข้อมูลด้านกายภาพ	๘
<b>ส่วนที่ ๒ กิจกรรมที่ดำเนินงาน</b>	
๒.๑ กิจกรรมภายในพื้นที่ฟาร์มตัวอย่าง ในสมเด็จพระนางเจ้าสิริกิติ์ พระบรมราชินีนาถ พระบรมราชชนนีพันปีหลวง หนองระหารจีน ตำบลบ้านอิฐ อำเภอเมืองอ่างทอง จังหวัดอ่างทอง	๙
๒.๑.๑ ด้านพืช	๙
๒.๑.๒ ด้านประมง	๑๔
๒.๑.๓ ด้านปศุสัตว์	๑๔
๒.๑.๔ ด้านการผลิตน้ำดื่มบรรจุขวด	๑๕
<b>ส่วนที่ ๓ ผลการดำเนินงาน</b>	
๓.๑ ผลการดำเนินงานตามวัตถุประสงค์	๑๖
๓.๒ การสนับสนุนการดำเนินงาน ในส่วนของหน่วยงานในสังกัดกระทรวง เกษตรและสหกรณ์ จังหวัดอ่างทอง	๒๐
๓.๒.๑ สำนักงานเกษตรและสหกรณ์จังหวัดอ่างทอง (การบริหารจัดการโครงการ)	๒๐
๓.๒.๒ สำนักงานเกษตรจังหวัดอ่างทอง (ด้านพืช)	๒๐
๓.๒.๓ สำนักงานประมงจังหวัดอ่างทอง (ด้านประมง)	๒๐
๓.๒.๔ สำนักงานปศุสัตว์จังหวัดอ่างทอง (ด้านปศุสัตว์)	๒๐
๓.๒.๕ สถานีพัฒนาที่ดินอ่างทอง	๒๑
ภาคผนวก	๒๒



# ส่วนที่ ๑ ข้อมูลทั่วไป



## ส่วนที่ ๑ ข้อมูลทั่วไป

### ๑.๑ ประวัติความเป็นมา

สมเด็จพระนางเจ้าสิริกิติ์ พระบรมราชินีนาถ ทรงติดตามสถานการณ์อุทกภัย และทรงรับทราบถึงผลกระทบที่เกิดจากสถานการณ์อุทกภัยของราษฎร ในฐานะองค์สภานายิกาสภาเกษตรกรไทย มีพระราชเสาวนีย์ให้เลขาธิการสภาเกษตรกรไทย อัญเชิญถูงยังชีพพระราชทานไปบรรเทาทุกข์แก่ราษฎร และเมื่อวันที่ ๑๐ ตุลาคม ๒๕๕๙ ได้มีพระราชดำริให้จัดหาที่ดินซึ่งเป็นที่สูงน้ำท่วมไม่ถึง เพื่อใช้สำหรับทำฟาร์มตัวอย่าง ซึ่งได้ที่ดินซึ่งเป็นที่ดินสาธารณะประโยชน์ ประมาณ ๓๖ ไร่ ๘๐ ตารางวา บริเวณหนองระหารจีน หมู่ที่ ๑ ตำบลบ้านอิฐ อำเภอเมืองอ่างทอง จังหวัดอ่างทอง โดยเริ่มดำเนินการตั้งแต่วันที่ ๒๕ พฤศจิกายน ๒๕๕๙ เป็นต้นมา

### ๑.๒ วัตถุประสงค์

๑.๒.๑ เพื่อจัดทำฟาร์มตัวอย่างฯ ให้ราษฎรที่ประสบอุทกภัย และยังไม่สามารถกลับไปประกอบอาชีพในที่ดินของตนเนื่องจากน้ำท่วมขังได้มาทำงานในโครงการฟาร์มตัวอย่างฯ ให้มีรายได้พอเลี้ยงตนเองและครอบครัว

๑.๒.๒ เพื่อเป็นแหล่งการเรียนรู้สำหรับราษฎรด้านการผลิตทางการเกษตร ให้สามารถใช้ประโยชน์จากทรัพยากรดินและน้ำอย่างมีประสิทธิภาพ

๑.๒.๓ เพื่อจัดสร้างแหล่งผลิตอาหาร เป็นธนาคารอาหารชุมชน สำหรับผลิตอาหารปลอดภัยสารพิษ

๑.๒.๔ เพื่อเป็นแหล่งท่องเที่ยวเชิงเกษตร



### ๑.๓ เป้าหมายการดำเนินงาน

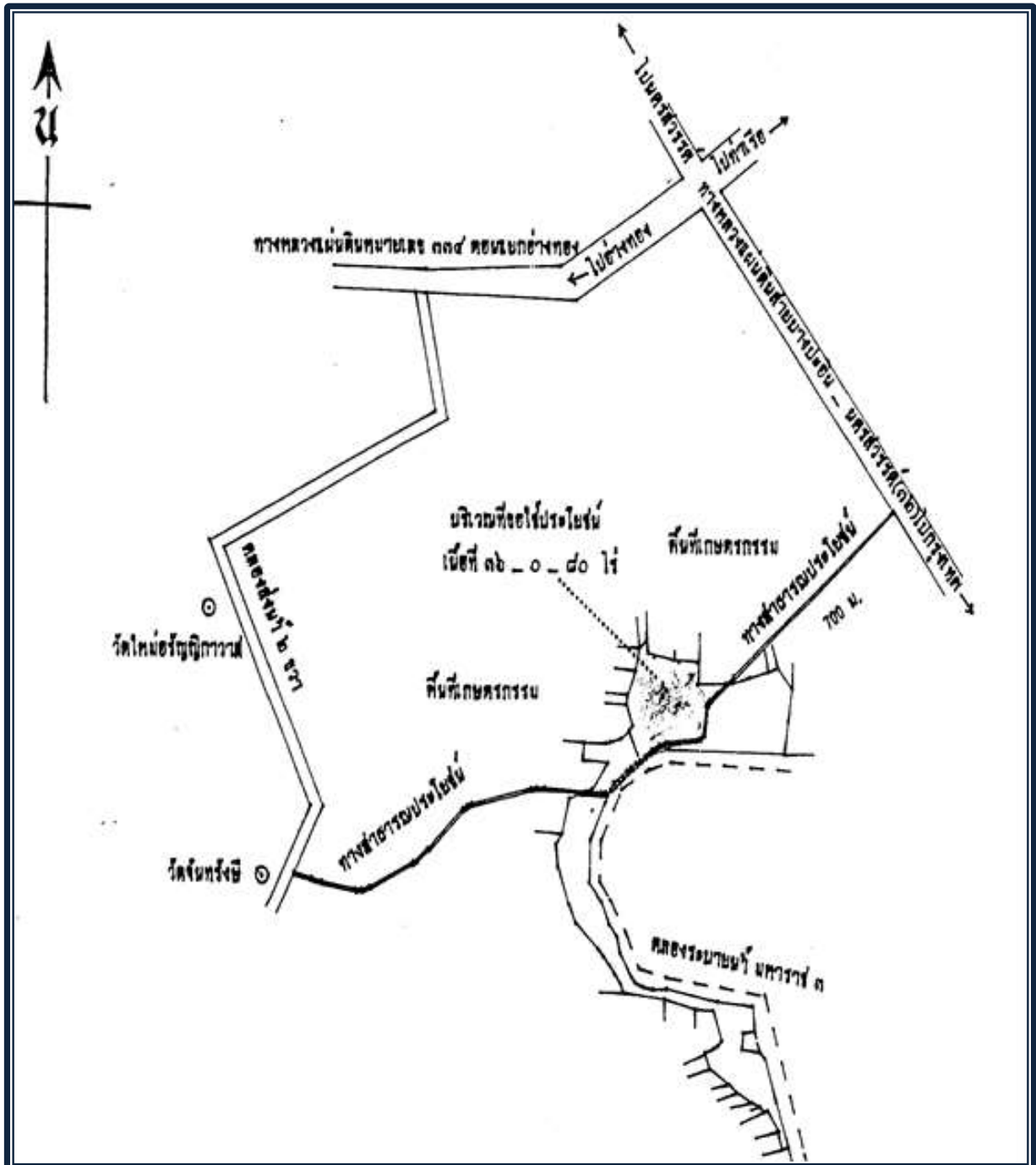
จัดทำฟาร์มตัวอย่างฯ และจ้างงานราษฎรเพื่อให้ราษฎรมีรายได้และเป็นการฝึกอาชีพทางการเกษตร ปศุสัตว์และประมง อย่างถูกหลักวิชาการ ให้ราษฎรได้เรียนรู้จากการปฏิบัติ (learning by doing) จนเกิดความชำนาญและนำไปประกอบอาชีพในพื้นที่ดินของตนเมื่อถึงฤดูน้ำลด



### ๑.๔ สถานที่ดำเนินการ

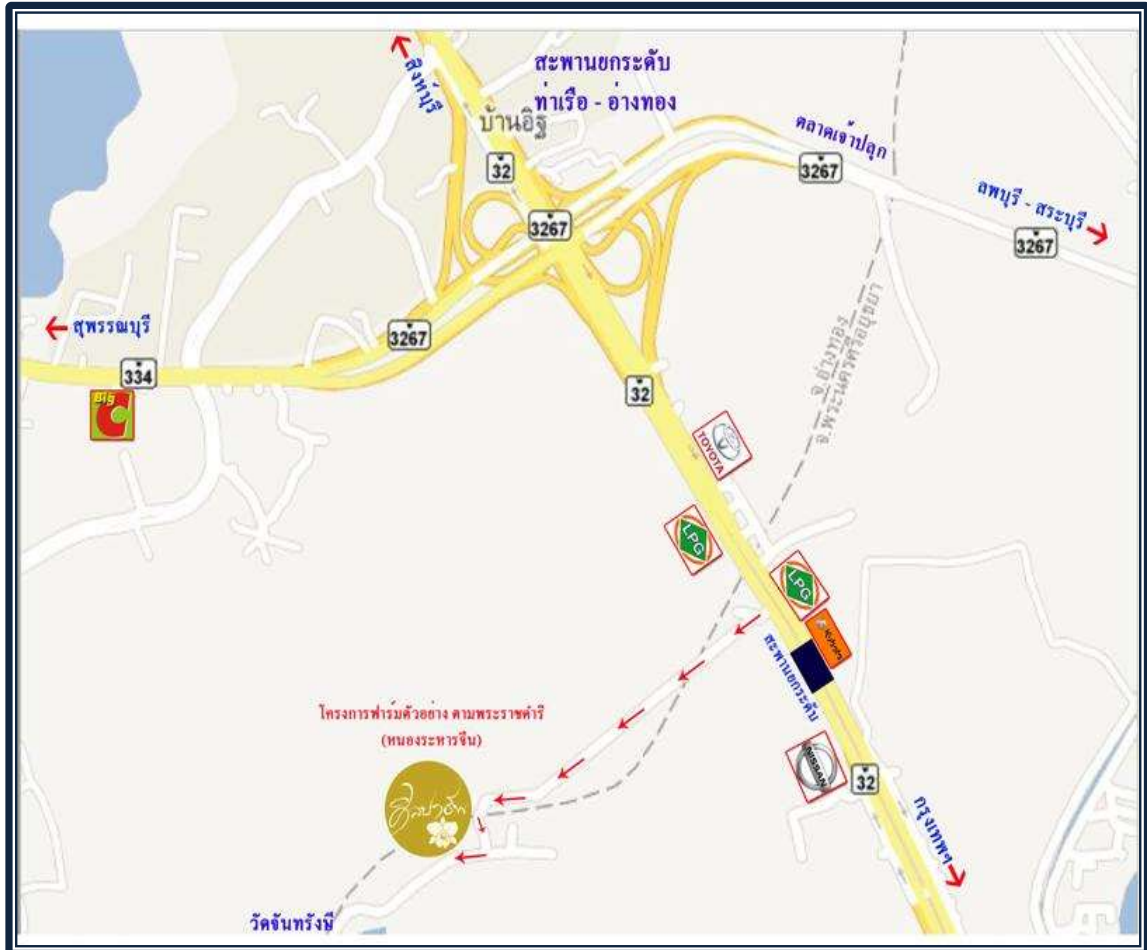
หนองระหารจีน หมู่ที่ ๑ ตำบลบ้านอิฐ อำเภอมืองอ่างทอง จังหวัดอ่างทอง พื้นที่โครงการ ฟาร์มตัวอย่างฯ ประมาณ ๓๖ ไร่ ๘๐ ตารางวา

### แผนที่แสดงที่ตั้ง ฟาร์มตัวอย่างฯ หนองระหารจีน ตำบลบ้านอิฐ อำเภอมืองอ่างทอง จังหวัดอ่างทอง





เส้นทางมายัง ฟาร์มตัวอย่าง ในสมเด็จพระนางเจ้าสิริกิติ์ พระบรมราชินีนาถ  
พระบรมราชชนนีพันปีหลวง  
หนองระหารจีน ตำบลบ้านอิฐ อำเภอเมืองอ่างทอง









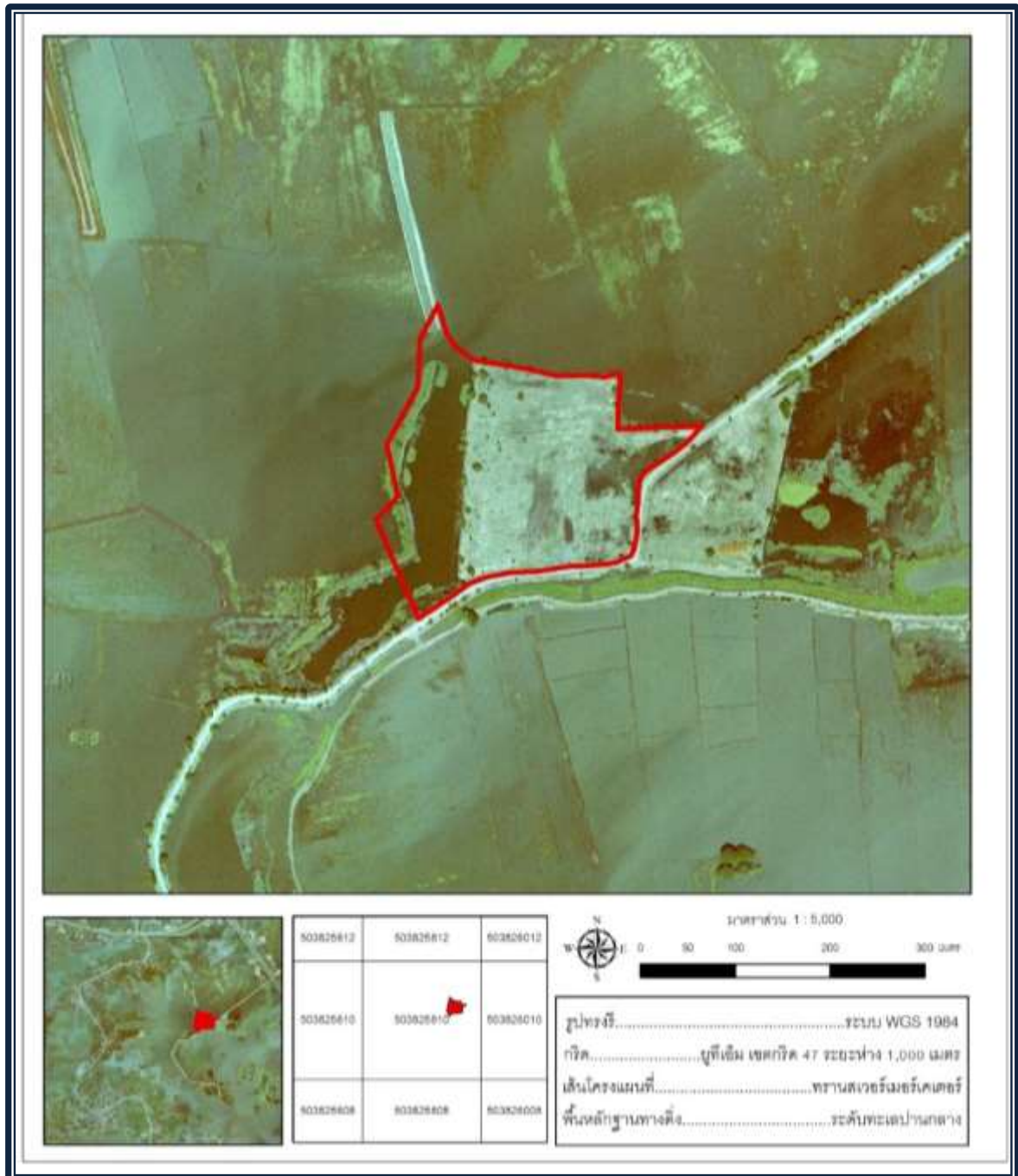
๑.๕ ขอบเขตพื้นที่โครงการฯ ขออนุญาตใช้ที่สาธารณะประโยชน์ ประมาณ ๓๖ ไร่

- พื้นที่ดิน ๒๑ - ๐ - ๘๑ ไร่

- แหล่งน้ำ ๑๔ - ๐ - ๙๙ ไร่

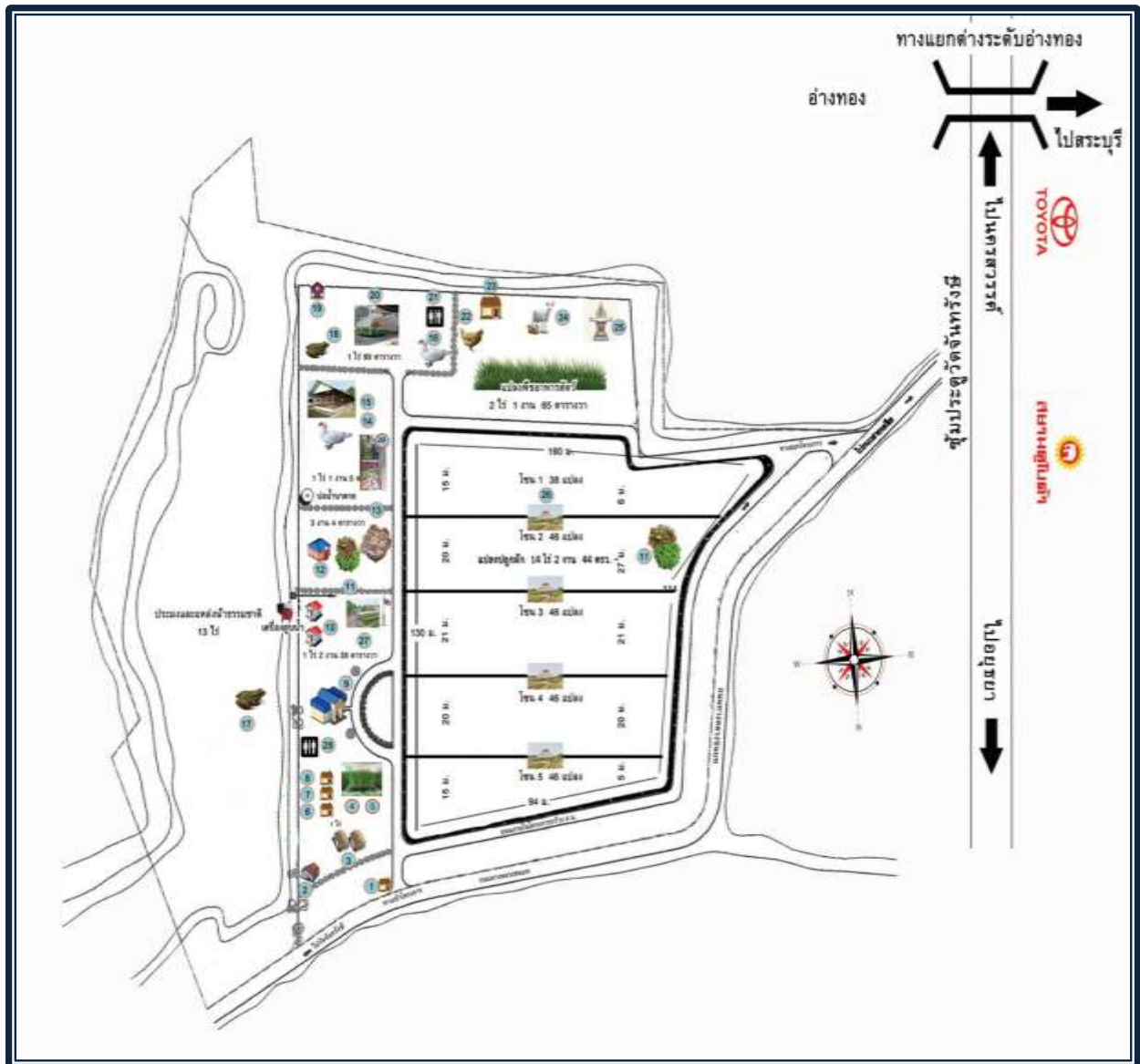
รวมพื้นที่ดำเนินงาน ๓๖ - ๐ - ๘๐ ไร่

แผนที่แสดงขอบเขตพื้นที่  
ฟาร์มตัวอย่างฯ หนองระหารจีน  
ตำบลบ้านอิฐ อำเภอเมืองอ่างทอง จังหวัดอ่างทอง





## ๑.๖ แผนผังการใช้ที่ดิน



### การแบ่งพื้นที่ดำเนินงาน

๑. อาคารรักษาความปลอดภัย
๒. บ้านพัก
๓. โรงเรือนอบแห้งผลผลิตการเกษตร
๔. โรงเรือนเพาะต้นอ่อน
๕. โรงเรือนปลูกผักบนโต๊ะ
๖. โรงเรือนผลิตน้ำดื่ม
๗. โรงเรือนแปรรูปผลผลิตการเกษตร
๘. โรงเรือนจำหน่ายสินค้า
๙. ศาลาทรงงาน
๑๐. โรงเก็บวัสดุการเกษตร
๑๑. โรงปลูกผักกางมุ้ง
๑๒. โรงเรือนเลี้ยงเป็ด
๑๓. กระชังเลี้ยงกบ
๑๔. โรงเรือนเพาะเลี้ยงกบ
๑๕. บ้านพัก
๑๖. โรงเรือนเพาะชำ
๑๗. ห้องน้ำ
๑๘. โรงเรือนเลี้ยงไก่ไข่
๑๙. โรงเรือนเก็บวัสดุ
๒๐. โรงเรือนเลี้ยงแพะนม
๒๑. ศาลพระภูมิเจ้าที่
๒๒. ชุมนเรียนรู้ / ที่พักรถกลางวัน



- |                        |                                 |
|------------------------|---------------------------------|
| ๑๒. อาคารสำนักงาน      | ๒๗. โรงเรือนปลูกผักบนโต๊ะ       |
| ๑๓. โรงเรือนเพาะเห็ด   | ๒๘. ห้องน้ำ                     |
| ๑๔. โรงเรือนเลี้ยงเป็ด | ๒๙. ศาลาเรียนรู้การผลิตปุ๋ยหมัก |
| ๑๕. โรงเรือนเลี้ยงเป็ด |                                 |

**การแบ่งพื้นที่กิจกรรมในแปลงโครงการฟาร์มตัวอย่าง ฯ**

๑. พื้นที่แปลงปลูกพืชผักและอื่นๆ	๑๔-๒-๔๔	ไร่
๒. พื้นที่โรงเพาะเห็ดและโรงเพาะชำ	๑-๐-๐๐	ไร่
๓. พื้นที่จุดสาธิตการผลิตและการใช้สารอินทรีย์	๐-๓-๐๔	ไร่
๔. พื้นที่ปุ๋ยคูล์	๓-๒-๗๐	ไร่
๕. พื้นที่ประมงและแหล่งน้ำ	๑๔-๐-๙๙	ไร่
๖. พื้นที่ถนน	๑-๒-๘๓	ไร่
<b>รวมพื้นที่</b>	<b>๓๖-๐-๐๐</b>	<b>ไร่</b>

**๑.๗ จำนวนสมาชิก**

- ๑.๗.๑ จำนวนสมาชิกฟาร์ม ๑๖ ราย นับถือศาสนาพุทธทั้งหมด  
 - ข้าราชการ ๑ ราย ลูกจ้างศิลปอาชีพ ๑ ราย

- ๑.๗.๒ การจ่ายค่าแรงคนงานภายในฟาร์มตัวอย่าง ในสมเด็จพระนางเจ้าสิริกิติ์ พระบรมราชชนนีพันปีหลวง หนองระหารจีน ตำบลบ้านอิฐ อำเภอเมืองอ่างทอง  
 - อัตราค่าจ้างแรงงาน คนงาน ๑๗๐ - ๒๐๐ บาท/คน/วัน



**๑.๘ หน่วยงานสนับสนุน**

- ๑.๘.๑ สำนักงานเกษตรและสหกรณ์จังหวัดอ่างทอง  
 ๑.๘.๒ สำนักงานเกษตรจังหวัดอ่างทอง  
 ๑.๘.๓ สำนักงานปศุสัตว์จังหวัดอ่างทอง



- ๑.๘.๔ สถานีพัฒนาที่ดินอ่างทอง
- ๑.๘.๕ สำนักงานประมงจังหวัดอ่างทอง
- ๑.๘.๖ โครงการชลประทานอ่างทอง
- ๑.๘.๗ สำนักงานพาณิชย์จังหวัดอ่างทอง
- ๑.๘.๘ สำนักงานพลังงานจังหวัดอ่างทอง
- ๑.๘.๙ สำนักงานทรัพยากรน้ำบาดาล เขต ๒ สุพรรณบุรี
- ๑.๘.๑๐ อำเภอเมืองอ่างทอง

## ๑.๙ ข้อมูลด้านกายภาพ

### ➤ ข้อมูลดิน

**ดินในพื้นที่โครงการ** เป็นดินที่นำมาถมทั้งพื้นที่โครงการ สูงประมาณ ๒ เมตร เป็นเวลาประมาณ ๑๐ ปี **“ลักษณะดิน”** เป็นดินเหนียวเมื่อดินแห้งจะแข็งถ้าอยู่ในสภาพเปียกจะเหนียวและโครงสร้างดินแน่นทึบ ปฏิกริยาดินเป็นกรดเล็กน้อยถึงเป็นด่างปานกลาง (pH ๖.๕-๘.๐) เพื่อปรับโครงสร้างของดินให้ร่วนซุยเหมาะแก่การปลูกพืช ได้ทำการปรับปรุงดินโดยใช้ปุ๋ยหมักปรับปรุงบำรุงดินในอัตราประมาณ ๔ ตัน/ไร่

### **บริเวณรอบพื้นที่โครงการประกอบด้วยชุดดินราชบุรี**

**ชุดดินราชบุรี (Ratchaburi series:Rb)** จัดอยู่ใน Fine,mixed,active, nonacid, isohyperthermic Vertic (Aeric) Endoaquepts. เกิดจากตะกอนล้นน้ำใหม่ บริเวณพื้นที่ราบลุ่ม สภาพพื้นที่ที่พบมีลักษณะราบเรียบ มีความลาดชันน้อยกว่า ๑ เปอร์เซ็นต์ เป็นดินลึกมาก สามารถให้น้ำซึมผ่านตลอดจนการไหลบ่าของน้ำบนผิวดินช้าในฤดูฝนน้ำจะท่วมแช่ขังเป็นเวลา ๔-๕ เดือน ฤดูแล้งระดับน้ำใต้ดินจะอยู่ต่ำกว่า ๑.๕ เมตร

ดินชั้นบนลึกประมาณ ๑๐-๒๐ ซม. เนื้อดินเป็นดินร่วนปนดินเหนียวหรือดินร่วนเหนียวปนทรายแป้ง สีน้ำตาลถึงสีน้ำตาลเข้ม จุดประสีเหลืองปนแดงตามรอยรูกพืช ปฏิกริยาดินเป็นกรดเล็กน้อย ถึงปานกลาง (pH ๖.๕-๗.๐) ดินล่างเนื้อดินเป็นดินเหนียว สีเข้มของน้ำตาลปนเทา จุดประสีน้ำตาลปนเหลือง หรือสีเข้มของน้ำตาลปนเหลือง ปฏิกริยาดินเป็นกลางถึงเป็นด่างปานกลาง (pH ๗.๐-๘.๐) ในดินชั้นล่าง มักจะพบก้อนสารเคมีสะสมของเหล็กและแมงกานีสปะปนอยู่ในเนื้อดินบ้างเล็กน้อย การใช้ประโยชน์ที่ดินเหมาะสำหรับทำนาข้าว

**ผลการวิเคราะห์ดิน** จากการเก็บตัวอย่างดินในพื้นที่โครงการฟาร์มตัวอย่างในแปลงปลูกพืชผัก และแปลงพืชอาหารสัตว์ไปทำการตรวจวิเคราะห์ในห้องปฏิบัติการ

**สรุปผลการวิเคราะห์ดิน** ดังนี้ แปลงปลูกพืชผัก ดินเป็นกลาง โดยมีค่าความเป็นกรดเป็นด่างและค่าความเค็มปกติ ไม่มีผลต่อการเจริญเติบโตของพืช จึงควรปรับปรุงดินโดยการเพิ่มปริมาณอินทรีย์วัตถุในดินด้วยการใส่ปุ๋ยหมักหรือปุ๋ยคอก อัตรา ๒ - ๓ ตันต่อไร่ และปลูกพืชปุ๋ยสด

ส่วนการเพิ่มปริมาณธาตุอาหารในดินให้ใส่ปุ๋ยเคมีเพื่อเพิ่มความอุดมสมบูรณ์ให้กับดิน เนื่องจากปริมาณไนโตรเจนในดินซึ่งเป็นธาตุอาหารหลักมีไม่เพียงพอต่อการเจริญเติบโตของพืช

สำหรับในพื้นที่ ปลูกไม้ผล ควรปรับปรุงเฉพาะบริเวณหลุมปลูก ด้วยการใส่ปุ๋ยมาร์ล อัตรา ๐.๕ - ๑.๐ ตันต่อไร่ เพื่อยกระดับความเป็นกรดเป็นด่างก่อนปลูก แล้วใส่ปุ๋ยหมักอัตรา ๒๕ - ๓๐ กิโลกรัมต่อหลุม

### ➤ แหล่งน้ำที่ใช้ในโครงการฯ

- แหล่งน้ำธรรมชาติ หนองระหารจีน
- บ่อน้ำบาดาล



## ส่วนที่ ๒

# กิจกรรมที่ดำเนินงาน



## ส่วนที่ ๒ กิจกรรมที่ดำเนินงาน

๒.๑ กิจกรรมภายในพื้นที่ฟาร์มตัวอย่าง ในสมเด็จพระนางเจ้าสิริกิติ์ พระบรมราชินีนาถ พระบรมราชชนนีพันปีหลวง หนองระหารจีน ตำบลบ้านอิฐ อำเภอเมืองอ่างทอง

### ๒.๑.๑ ด้านพืช

- ผักสลัด



- ผักกรีนคอส





- บัตเตอร์เฮด



- ข้าวโพด



- กล้วย





- ฝรั่ง



- ทับทิม



- มะม่วง



- หม่อน



- ถั่วงอกตัดราก



- การเพาะต้นคะน้า







- การเพาะต้นอ่อนทานตะวัน



- การเพาะต้นอ่อนข้าวสาลี



- การเพาะต้นอ่อนไควาเระ (ต้นอ่อนหัวไชเท้า)



- การเพาะต้นอ่อนผักบุ้ง





- เก็บผลผลิต แพ็คบรรจุ ส่งจำหน่าย



- การปลูกผักอย่างผสมผสาน





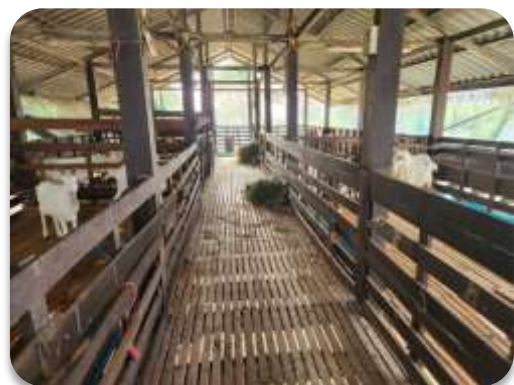
## ๒.๑.๒ ด้านประมง

- บ่อเลี้ยงกบ



## ๒.๑.๓ ด้านปศุสัตว์

- การเลี้ยงแพะ





- การเลี้ยงไก่



๒.๑.๔ ด้านการผลิตน้ำดื่มบรรจุขวด





# ส่วนที่ ๓

## ผลการดำเนินงาน



## ส่วนที่ ๓ ผลการดำเนินงาน

### ๓.๑ ผลการดำเนินงานตามวัตถุประสงค์

วัตถุประสงค์ที่ ๑ เป็นแหล่งจ้างแรงงานของราษฎร ฟาร์มตัวอย่างในสมเด็จพระนางเจ้าสิริกิติ์ พระบรมราชินีนาถ หนองระหารจีน ตำบลบ้านอิฐ อำเภอเมืองอ่างทอง จังหวัดอ่างทอง ได้จัดตั้งขึ้นเพื่อช่วยเหลือเกษตรกรที่ประสบภัยธรรมชาติ และได้รับราษฎรในหมู่บ้านเป้าหมายมาเรียนรู้กิจกรรมต่างๆ โดยมีราษฎรสนใจมาเรียนรู้และปฏิบัติงาน ในฟาร์มตัวอย่างฯ หนองระหารจีน ตำบลบ้านอิฐ อำเภอเมืองอ่างทอง จังหวัดอ่างทอง เพื่อให้ราษฎรมีความรู้ มีรายได้ สามารถเลี้ยงตนเองและครอบครัวได้ ปัจจุบันมีการจ้างแรงงาน จำนวนทั้งสิ้น ๑๖ ราย เพื่อดำเนินกิจกรรมภายในฟาร์มตัวอย่าง ทั้งในด้านพืช ด้านปศุสัตว์ ด้านประมง และผลิตภัณฑ์แปรรูป





วัตถุประสงค์ที่ ๒ เพื่อเป็นแหล่งผลิตอาหารปลอดภัย ให้แรงงานในฟาร์มฯ ประชาชนในพื้นที่และจังหวัดใกล้เคียง มีอาหารปลอดภัยจากสารพิษบริโภคในราคาถูก ได้ดำเนินการปลูกพืชผัก พืชสวน ชนิดต่างๆ ได้แก่ “ด้านพืช” เช่น คะน้า กวางตุ้งโตห้วน ผักบุ้งจีนเสฉู ผักบุ้งยอดไม้ ผักกาดขาวปลี ผักกาดฮ่องเต้ ข้าวโพดหวาน ผักชี ผักสลัดกรีนโอ๊ค กรีนคอส บัตเตอร์เฮด พิลไอซ์ ต้นอ่อนทานตะวัน ต้นอ่อนผักบุ้ง ไควเราะ ต้นอ่อนข้าวสาลี เพาะเห็ดในโรงเรือน นางฟ้าภูฐาน เห็ดนางรม “ด้านปศุสัตว์” มีการเลี้ยงไก่ไข่ เลี้ยงเป็ดเนื้อ เลี้ยงแพะนม “ด้านประมง” มีการเลี้ยงกบ “ด้านการแปรรูป” นำนมข้าวโพด น้ำฟักข้าว น้ำลูกหม่อน เต้าหู้แผ่น และมีการแปรรูปผลผลิตตามฤดูกาล เป็นต้น





วัตถุประสงค์ที่ ๓ เป็นแหล่งเรียนรู้เพื่อทำการเกษตร ฟาร์มตัวอย่างในสมเด็จพระนางเจ้าสิริกิติ์ พระบรมราชินีนาถ หนองระหารจีน ตำบลบ้านอิฐ อำเภอเมืองอ่างทอง จังหวัดอ่างทอง เน้นการใช้ในพื้นที่ขอมที่มีอยู่อย่างจำกัดให้เกิดประโยชน์สูงสุด โดยได้จัดกิจกรรมศูนย์การเรียนรู้วิถีชีวิตพอเพียง ส่งเสริมอาชีพและสร้างรายได้ให้แก่เกษตรกรและผู้สนใจ โดยได้กำหนดหลักสูตรการฝึกอบรม ด้านการเกษตรตามแนวเศรษฐกิจพอเพียง การรวมกลุ่ม การบริหารจัดการกลุ่ม การรวบรวมผลผลิต การตลาด และช่องทางการจำหน่าย







วัตถุประสงค์ที่ ๔ เป็นแหล่งท่องเที่ยวเพื่อการเกษตร มีภาคราชการ ภาคเอกชน ครู - นักเรียน และประชาชนทั่วไป มาท่องเที่ยวและศึกษาดูงานภายในฟาร์มตัวอย่างฯ หนองระหารจีน





### ๓.๒ การสนับสนุนการดำเนินงาน ในส่วนของหน่วยงานในสังกัดกระทรวงเกษตรและสหกรณ์ จังหวัดอ่างทอง

#### ๓.๒.๑ สำนักงานเกษตรและสหกรณ์จังหวัดอ่างทอง (การบริหารจัดการโครงการ)

- ปีงบประมาณ ๒๕๖๒ ได้มีการปรับปรุงโรงเรียนต้นอ่อน ก่อสร้างโรงเรียนเพาะชำ จำนวน ๑๐ หลัง ก่อสร้างถนนพาราแอสฟัลต์คอนกรีตระยะทาง ๐.๓๔๖ กิโลเมตร ก่อสร้างศาลาริมน้ำ ก่อสร้างบันไดทำน้ำ ต่อเติมอาคารพลับพลาทรงงาน

- ปีงบประมาณ ๒๕๖๓ ไม่ได้รับการจัดสรรงบประมาณ
- ปีงบประมาณ ๒๕๖๔ ไม่ได้รับการจัดสรรงบประมาณ
- ปีงบประมาณ ๒๕๖๕ ได้มีการจ้างเหมาขุดและฉลากบรรจุน้ำดื่ม (อยู่ระหว่างการดำเนินการ)

- ปีงบประมาณ ๒๕๖๗ ไม่ได้รับการจัดสรรงบประมาณ

#### ๓.๒.๒ สำนักงานเกษตรจังหวัดอ่างทอง (ด้านพืช)

- ปีงบประมาณ ๒๕๖๒ ได้มีการสนับสนุนปัจจัยการผลิต ได้แก่ เมล็ดพันธุ์ ปุ๋ย ฯลฯ

- ปีงบประมาณ ๒๕๖๓ ไม่ได้รับการจัดสรรงบประมาณ

- ปีงบประมาณ ๒๕๖๔ ไม่ได้รับการจัดสรรงบประมาณ

- ปีงบประมาณ ๒๕๖๕ ได้มีการสนับสนุนปัจจัยการผลิต ได้แก่ พันธุ์พืช วัสดุปลูก ฯลฯ (อยู่ระหว่างการดำเนินการ)

- ปีงบประมาณ ๒๕๖๗ ได้มีการสนับสนุนปัจจัยการผลิต

กิจกรรมดูแลรักษาพัฒนาแปลงเรียนรู้ภายในฟาร์ม งบประมาณ ๒๐,๐๐๐ บาท

#### ๓.๒.๓ สำนักงานประมงจังหวัดอ่างทอง (ด้านประมง)

- ปีงบประมาณ ๒๕๖๒ ได้มีการฝึกอบรมและถ่ายทอดความรู้ (ด้านประมง) สนับสนุนปัจจัยการผลิตด้านประมง (พ่อแม่พันธุ์กบ) ติดตามนิเทศและประเมินผลโครงการ

- ปีงบประมาณ ๒๕๖๓ ไม่ได้รับการจัดสรรงบประมาณ

- ปีงบประมาณ ๒๕๖๔ ไม่ได้รับการจัดสรรงบประมาณ

- ปีงบประมาณ ๒๕๖๕ ได้มีการสนับสนุนลูกพันธุ์กบ อายุไม่น้อยกว่า ๔๕ วัน จำนวน ๕,๐๐๐ ตัว สนับสนุนอาหารกบเม็ดเล็ก หรือเบอร์ ๑ โปรตีน ไม่น้อยกว่า ๔๐ % จำนวน ๑ กระสอบ สนับสนุนอาหารกบเม็ดเล็ก หรือเบอร์ ๒ โปรตีน ไม่น้อยกว่า ๓๕ % จำนวน ๓ กระสอบ สนับสนุนวิตามินขนาดบรรจุ ๑,๐๐๐ กรัม จำนวน ๕ ถุง (อยู่ระหว่างการดำเนินการ)

- ปีงบประมาณ ๒๕๖๗ ไม่ได้รับการจัดสรรงบประมาณ

#### ๓.๒.๔ สำนักงานปศุสัตว์จังหวัดอ่างทอง (ด้านปศุสัตว์)

- ปีงบประมาณ ๒๕๖๒ ได้มีการส่งเสริมและพัฒนาฟาร์มตัวอย่างฯ หนองระหารจีน สนับสนุนปัจจัยการผลิตด้านปศุสัตว์

- ปีงบประมาณ ๒๕๖๓ ไม่ได้รับการจัดสรรงบประมาณ

- ปีงบประมาณ ๒๕๖๔ ไม่ได้รับการจัดสรรงบประมาณ

- ปีงบประมาณ ๒๕๖๕ ได้มีการสนับสนุนไก่ไข่สวาระยะไข่ ๑๕๕ ตัว สนับสนุนอาหารไก่ไข่ระยะไข่ ขนาดบรรจุ ๓๐ ก.ก./กระสอบ จำนวน ๓๐ กระสอบ (อยู่ระหว่างการดำเนินการ)

- ปีงบประมาณ ๒๕๖๗ ไม่ได้รับการจัดสรรงบประมาณ



### ๓.๒.๕ สถานีพัฒนาที่ดินอ่างทอง

- ปีงบประมาณ ๒๕๖๗

สาริตการทำการใช้น้ำหมักชีวภาพ (งบประมาณ ๒๕๖๖ ไปพลางก่อน ๑,๓๐๐ บาท)

สาริตการทำปุ๋ยหมัก พด. (งบประมาณ ๒๕๖๖ ไปพลางก่อน ๑๐๒,๐๐๐ บาท)

สาริตการทำการใช้น้ำหมักชีวภาพ ๑,๓๐๐ บาท (รอจัดสรรงบประมาณ)

สาริตการทำปุ๋ยหมัก พด. ๓๔,๐๐๐ บาท (รอจัดสรรงบประมาณ)



# ภาคผนวก



**งบประมาณสนับสนุนการดำเนินงาน**  
**ฟาร์มตัวอย่างในสมเด็จพระนางเจ้าสิริกิติ์ สมเด็จพระบรมราชินีนาถ พระบรมราชชนนีพันปีหลวง**  
**หนองระหารจีน ตำบลบ้านอิฐ อำเภอเมืองอ่างทอง จังหวัดอ่างทอง**

ปี	หน่วยงานผู้รับผิดชอบ	กิจกรรม/รายละเอียด	งบประมาณ	ผลการดำเนินการ
๒๕๖๒	สำนักงานเกษตรและสหกรณ์จังหวัดอ่างทอง	<b>การบริหารจัดการโครงการ</b> - ปรับปรุงโรงเรือนต้นอ่อน - ก่อสร้างโรงเรือนเพาะชำ จำนวน ๑๐ หลัง - ก่อสร้างถนนพาราแอสฟัลต์คอนกรีต ระยะทาง ๐.๓๔๖ กิโลเมตร - ก่อสร้างศาลาริมน้ำ - ก่อสร้างบันไดทำน้ำ - ต่อเติมอาคารปลูกปลาทรงงาน	๓,๖๕๙,๔๙๐	ดำเนินการแล้วเสร็จ
	สำนักงานเกษตรจังหวัดอ่างทอง	<b>กิจกรรมด้านพืช</b> สนับสนุนปัจจัยการผลิต ได้แก่ เมล็ดพันธุ์ ปุ๋ย ฯลฯ	๑๐๐,๐๐๐	ดำเนินการแล้วเสร็จ
	สำนักงานประมงจังหวัดอ่างทอง	<b>กิจกรรมด้านประมง</b> - ฝึกอบรมและถ่ายทอดความรู้ (ด้านประมง) / สนับสนุนปัจจัยการผลิตด้านประมง (พ่อแม่พันธุ์กบ) เพื่อเป็นจุดเรียนรู้ด้านประมง - ติดตามนิเทศและประเมินผลโครงการ	๓๖๕,๑๐๐	ดำเนินการแล้วเสร็จ
	สำนักงานปศุสัตว์จังหวัดอ่างทอง	<b>กิจกรรมด้านปศุสัตว์</b> - ส่งเสริมและพัฒนาฟาร์มตัวอย่างฯ หนองระหารจีน / สนับสนุนปัจจัยการผลิตด้านปศุสัตว์	๒๖๑,๐๐๐	ดำเนินการแล้วเสร็จ
๒๕๖๓	ไม่ได้รับการจัดสรรงบประมาณ			
๒๕๖๔	ไม่ได้รับการจัดสรรงบประมาณ			
๒๕๖๕	สำนักงานเกษตรและสหกรณ์จังหวัดอ่างทอง	<b>การบริหารจัดการโครงการ</b> - จ้างเหมาขุดและฉลากบรจุน้ำดื่ม - เบี้ยเลี้ยงเจ้าหน้าที่ตรวจติดตามกำกับ/แนะนำ/ค่าปฏิบัติงานนอกเวลาราชการ - ค่าวัสดุสำนักงาน/วัสดุคอมพิวเตอร์	๓๘,๑๒๐	ดำเนินการแล้วเสร็จ
	สำนักงานเกษตรจังหวัดอ่างทอง	<b>กิจกรรมด้านพืช</b> สนับสนุนปัจจัยการผลิต ได้แก่ พันธุ์พืช วัสดุปลูก ฯลฯ	๔๐,๐๐๐	ดำเนินการแล้วเสร็จ



ปี	หน่วยงาน ผู้รับผิดชอบ	กิจกรรม/รายละเอียด	งบประมาณ	ผลการ ดำเนินการ
๒๕๖๕	สำนักงานประมง จังหวัดอ่างทอง	<b>กิจกรรมด้านประมง</b> - สนับสนุนลูกพันธุ์กบ อายุไม่น้อยกว่า ๔๕ วัน จำนวน ๕,๐๐๐ ตัว - สนับสนุนอาหารกบเม็ดเล็ก หรือเบอร์ ๑ โปรตีน ไม่น้อยกว่า ๔๐ % จำนวน ๑ กระสอบ - สนับสนุนอาหารกบเม็ดเล็ก หรือเบอร์ ๒ โปรตีน ไม่น้อยกว่า ๓๕ % จำนวน ๓ กระสอบ - สนับสนุนวิตามิน ขนาดบรรจุ ๑,๐๐๐ กรัม จำนวน ๕ ถุง	๑๔,๑๒๐	อยู่ระหว่าง ดำเนินการ
	สำนักงานปศุสัตว์ จังหวัดอ่างทอง	<b>กิจกรรมด้านปศุสัตว์</b> - สนับสนุนไก่ไข่สาวระยะไข่ ๑๕๕ ตัว - สนับสนุนอาหารไก่ไข่ระยะไข่ ขนาดบรรจุ ๓๐ ก.ก./กระสอบ จำนวน ๓๐ กระสอบ	๔๗,๗๖๐	อยู่ระหว่าง ดำเนินการ
๒๕๖๖	ไม่ได้รับการจัดสรรงบประมาณ			
๒๕๖๗	สำนักงานเกษตร จังหวัดอ่างทอง	กิจกรรมดูแลรักษาพัฒนาแปลงเรียนรู้ ภายในฟาร์ม	๒๐,๐๐๐	อยู่ระหว่าง ดำเนินการ
	สถานีพัฒนาที่ดิน อ่างทอง	สาธิตการทำกรูใช้น้ำหมักชีวภาพ (งบประมาณ ๒๕๖๖ ไปพลางก่อน)	๑,๓๐๐	ดำเนินการ แล้วเสร็จ
		สาธิตการทำปุ๋ยหมัก พต. (งบประมาณ ๒๕๖๖ ไปพลางก่อน)	๑๐๒,๐๐๐	ดำเนินการ แล้วเสร็จ
		สาธิตการทำกรูใช้น้ำหมักชีวภาพ ๑,๓๐๐ บาท (รอจัดสรรงบประมาณ)	๑,๓๐๐	อยู่ระหว่าง ดำเนินการ
สาธิตการทำปุ๋ยหมัก พต. ๓๔,๐๐๐ บาท		๓๔,๐๐๐	อยู่ระหว่าง ดำเนินการ	



**สรุปรายชื่อคณะผู้เข้าเยี่ยมชมและศึกษาดูงาน**  
**พาร์มตัวอย่างในสมเด็จพระนางเจ้าสิริกิติ์ พระบรมราชินีนาถ พระบรมราชชนนีพันปีหลวง**  
**หนองระหารจีน ตำบลบ้านอิฐ อำเภอเมือง จังหวัดอ่างทอง**

ที่	วัน/เดือน/ปี	รายชื่อคณะ	จำนวน (ราย)
๑	๑๔ ม.ค. ๖๓	คณะเจ้าหน้าที่กองพิสูจน์หลักฐาน จังหวัดอ่างทอง	๑๐
๒	๒๒ ม.ค. ๖๓	บริษัทเดอะ ไมเนอร์ ฟู้ด กรุ๊ป จำกัด (มหาชน) จังหวัดกรุงเทพมหานคร	๖
๓	๒๔ ม.ค. ๖๓	โรงเรียนบ้านโคกแสมสาร ต.โคกแสมสาร อ.โคกเจริญ จ.ลพบุรี	๙๐
๔	๓๑ ม.ค. ๖๓	สำนักงานปศุสัตว์จังหวัดสระแก้ว ต.สระขวัญ อ.เมืองสระแก้ว จ.สระแก้ว	๕๐
๕	๑๕ ก.พ. ๖๓	มหาวิทยาลัยเกษตรศาสตร์วิทยาเขตกำแพงแสน ต.กำแพงแสน อ.กำแพงแสน จ.นครปฐม	๖๔
๖	๑๙ ก.พ. ๖๓	องค์การบริหารส่วนตำบลวัดสุวรรณ ต.วัดสุวรรณ อ.บ่อทอง จ.ชลบุรี	๑๕๔
๗	๒๐ ก.พ. ๖๓	โรงเรียนบ้านน้ำผึ้ง ต.บ้านอิฐ อ.เมืองอ่างทอง จ.อ่างทอง	๖๐
๘	๒๑ ก.พ. ๖๓	นักท่องเที่ยวประเทศออสเตรเลีย + ประเทศแคนาดา	๓๒
๙	๒๒ ก.พ. ๖๓	นักท่องเที่ยวประเทศสวีเดน	๖
๑๐	๕ มี.ค. ๖๓	มหาวิทยาลัยราชภัฏพระนครศรีอยุธยา จ.พระนครศรีอยุธยา	๓๐
๑๑	๑๑ ก.ค. ๖๓	สำนักงานเทศบาลตำบลบ้านแพรก ต.บ้านแพรก อ.บ้านแพรก จ.พระนครศรีอยุธยา	๓๐
๑๒	๑๐ ก.ย. ๖๓	โรงเรียนเทศบาลวัดแสนสุข ต.โพสะ อ.เมืองอ่างทอง จ.อ่างทอง	๔๕
๑๓	๑๑ ก.ย. ๖๓	โรงเรียนเทศบาลวัดแสนสุข ต.โพสะ อ.เมืองอ่างทอง จ.อ่างทอง	๓๙
๑๔	๑ พ.ย. ๖๓	ททท.สำนักงานลพบุรี ต.ท่าหิน อ.เมืองลพบุรี จ.ลพบุรี	๑๑
๑๕	๔ พ.ย. ๖๓	ททท.สำนักงานลพบุรี ต.ท่าหิน อ.เมืองลพบุรี จ.ลพบุรี	๔๐
๑๖	๑๖ พ.ย. ๖๓	ททท.สำนักงานลพบุรี ต.ท่าหิน อ.เมืองลพบุรี จ.ลพบุรี	๘๐
ปี ๖๔ - ๖๕ ไม่มีคณะผู้เข้าเยี่ยมชมและศึกษาดูงาน เนื่องจากสถานการณ์การแพร่ระบาดของโรคติดเชื้อไวรัสโคโรนา ๒๐๑๙ (COVID - ๑๙)			
๑๗	ม.ค. ๖๖	ผู้อำนวยการสถานีพัฒนาที่ดินจังหวัดอ่างทอง และเจ้าหน้าที่	๑๕
๑๘	มี.ค. ๖๖	นักเรียนโรงเรียนวรดิศวิทยาประสุทน์	๕๐
๑๙	พ.ค. ๖๖	คณะครูและ นักเรียนโรงเรียนวรดิศวิทยาประสุทน์	๑๕
๒๐	มิ.ย. ๖๖	กลุ่มยุวเกษตรกรจังหวัดอ่างทอง	๙๐
๒๑	มิ.ย. ๖๖	เกษตรสหกรณ์จังหวัดอ่างทอง	๒๐
๒๒	ส.ค. ๖๖	คณะโครงการพัฒนาผู้ประกอบการเพื่อสร้างความเข้มแข็งแก่ธุรกิจชุมชน	๔๐



ที่	วัน/เดือน/ปี	รายชื่อคณะ	จำนวน (ราย)
๒๓	ก.ย. ๖๖	คณะผู้กำกับกับการฝ่ายอำนวยการกองบังคับการอำนวยการภาค ๑	๓๐
๒๔	ก.ย. ๖๖	นักเรียนโรงเรียนวัดสระแก้ว	๕๐
๒๕	ก.ย. ๖๖	ผู้บริหารโรงเรียนวรดิษฐ์วิทยาประสุทน์	๒๐
๒๖	-	ประชาชนทั่วไป	๑๐๐
รวม			๑,๑๑๗





ภาพประกอบการศึกษาดูงาน  
ฟาร์มตัวอย่างในสมเด็จพระนางเจ้าสิริกิติ์ พระบรมราชินีนาถ พระบรมราชชนนีพันปีหลวง  
หนองระหารจีน ตำบลบ้านอิฐ อำเภอเมืองอ่างทอง จังหวัดอ่างทอง



