



สำนักงานที่ปรึกษาการเกษตรต่างประเทศ ประจำกรุงปักกิ่ง

<https://www.opsmoac.go.th/beijing-home>

ราคาขายปลีกผลไม้จากร้านแฟรนไชส์ขายผลไม้และซูเปอร์มาร์เก็ตในกรุงปักกิ่ง  
ระหว่างวันที่ 1-15 พฤศจิกายน 2566 (หยวน/กิโลกรัม/กรัม)

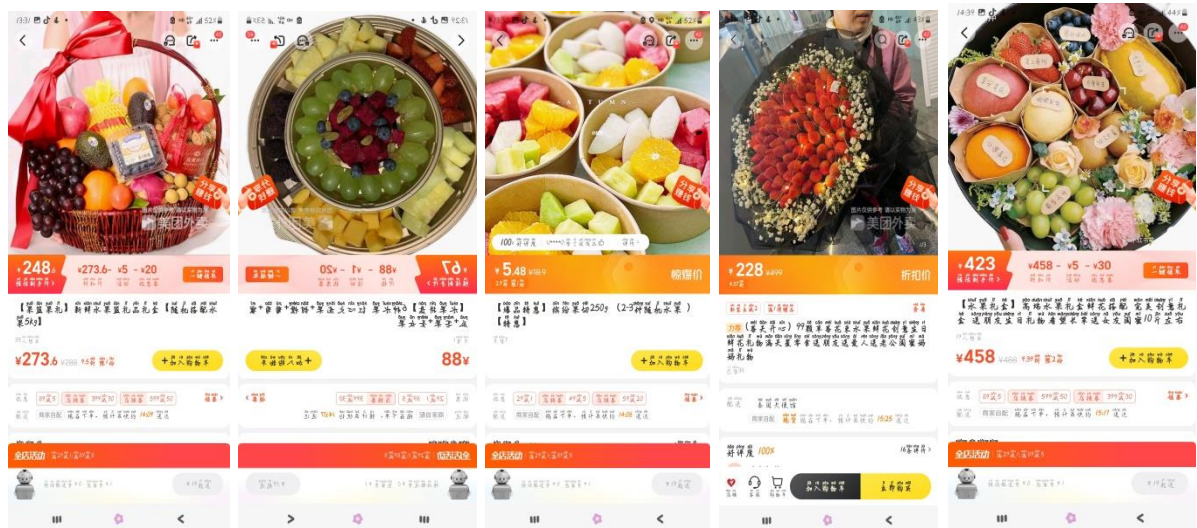
|    |           |                       |   | แฟรนไชส์ขายผลไม้/ของสด   |  |  | ซูเปอร์มาร์เก็ต   |  |  |
|----|-----------|-----------------------|---|--|--|--|---|--|--|
|    | ชื่อผลไม้ | ประเทศผลิต            |   | Baiguoyuan (Pagoda)  | Guo Duo Mei  | Hema   | Youjianguo  | Mr.Guo   | Qi xian  |
| 1. | ทุเรียน   | ผลสด                  | ไทย (หมอนทอง)                                       | -  | 279*2.2-2.5 กก.  | -  | 369*3 กก.   | 198*1.5 กก.<br>219*1.5-2 กก.<br>258*2.1 กก.<br>358*2.5-2.7 กก.           | -  |
|    |           | สด เฉพาะเนื้อ         | ไทย (หมอนทอง)                                       | -  | 68.9(155-175 กรัม)<br>137.9(330-350 กรัม)<br>149.9(360-380 กรัม) | -  | 188(450-500 กรัม)   | 88 (250 กรัม)<br>123 (350 กรัม)<br>228 (650 กรัม)<br>368(1050 กรัม)      | -  |
|    |           | แช่แข็ง               | ไทย   | -  | -  | 128*1.5 กก.<br>279*2.3 กก.<br>(ขณะนี้)   | 59.9(300 กรัม)  | 59.9(200-300 กรัม)<br>239*1.5-2 กก.<br>259*2-2.5 กก.                     | 33.8(250 กรัม)<br>39.9(300 กรัม)<br>118(900 กรัม)              |
|    |           | ผลสด                  | ฟิลิปปินส์ (พูหยัด)                                 | 154*1.8-2 กก.<br>195*2.2-2.5 กก.<br>231.8*2.7-3 กก.<br>292.8*3.5-3.7 กก.           | -  | -  | -   | -  | -  |
|    |           | ผลสด                  | เวียดนาม (หมอนทอง)                                  | 227.5*1.5-1.7 กก.<br>267.5*1.8-2 กก.<br>307.8*2.1-2.3 กก.<br>361.5*2.5-2.7 กก.     | -  | 35.9(500 กรัม)<br>ซึ่งกิโลจำหน่ายทั้งลูก<br>83.4(300 กรัม)<br>เฉพาะเนื้อ               | -   | -  | -  |
|    |           | แช่แข็ง เฉพาะเนื้อ    | มาเลเซีย (เมฆาซันคิง) (D200) (หนามดำ) (D24) สุลต่าน | -  | -  | (D24)<br>39.9(300 กรัม)<br>(D197)<br>39.9 (100 กรัม)<br>89(300 กรัม)<br>108 (400 กรัม) | (D197)<br>229.9(200 กรัม)<br>269.9(300 กรัม)  | (D197)<br>199(250 กรัม)<br>258(350 กรัม)<br>293(500 กรัม)<br>598(1 กก.)  | (D197)<br>29.9(100 กรัม)<br>39.9(300 กรัม)                     |
|    |           | แช่แข็ง ทั้งลูก       | มาเลเซีย (D197) (เมฆาซันคิง) (D200) (หนามดำ)        | (D197)<br>401.5*1.9 กก.<br>551.5*2-2.2 กก.<br>651.5*2.4-2.6 กก.<br>725.5*2.8-3 กก. | -  | (D101)<br>169*1.5 กก.<br>(D197)<br>275*1.5 กก.<br>359*2+ กก.                           | (D197)<br>359*1.5-1.7 กก.<br>449*2 กก.<br>599*2.2 กก.<br>799*3.2 กก.<br>(D200)<br>1038*2กก.<br>1288*2.2 กก. | (D197)<br>398*2.5-3 กก.<br>458*3-3.5 กก.<br>598*3.5-4 กก.<br>588*4.2 กก. | (D197)<br>288*1.4+ กก.   |
|    |           | 2.                    | มะพร้าว   | สด ทั้งลูก   | ไทย  | 14.9*800 กรัม (มะพร้าวอ่อน) (ไม่มีที่เปิด)   | 15.9*800 กรัม (มีที่เปิด)   | 9.9*(900 กรัม) (ไม่มีที่เปิด)  | 22.9*810 กรัม (มีที่เปิด)<br>19.9*500-600 กรัม (มะพร้าวน้ำหอม) |
| 3. | ขนุน      | ขนุนแกะเนื้อ (มีเม็ด) | เวียดนาม  | -  | 19.9(180-200กรัม)<br>35.9(380-400กรัม) (เนื้อแดง)                | 25.9(400 กรัม)   | -   | -  | 18.8(300 กรัม)   |
|    |           | ขนุนแกะเนื้อ (มีเม็ด) | ไทย   | 18.9(200 กรัม)<br>24.8(230-250 กรัม)<br>49.5(480-500 กรัม)                         | -  | -  | 18.8(150 กรัม)<br>35.8(300 กรัม)<br>59.9(600 กรัม) (เนื้อแดง)   | 22.9(220-250 กรัม)<br>45.93(480-500 กรัม) (เนื้อแดง)                     | -  |

|    |           |         |                       | แพรนไชส์ขายผลไม้/ของสด  |  |   | ซูเปอร์มาร์เก็ต   |   |                         |
|----|-----------|---------|-----------------------|---|--|---|---|---|-------------------------|
|    | ชื่อผลไม้ |         | ประเทศผลิต            | Baiguoyuan (Pagoda)   | Guo Duo Mei  | Hema  | Youjianguo  | Mr.Guo  | Qi xian                 |
| 4. | ลำไย      | เกรต เอ | ไทย                   | 8.5(230-250 กรัม)<br>13.8(480-500 กรัม)                         | 8.5 (240-246 กรัม)<br>12.9(390-410 กรัม)                   | 37.9(1.5 กก.)<br>ขนาด 24mm+<br>41.8 (1.5 กก.)<br>ขนาด 26mm+<br>45.8(1.5 กก.)<br>ขนาด 28mm+<br>69.9(2 กก.) | 22.9(400 กรัม)  | 22.9(350 กรัม)<br>32.8(520 กรัม)  | 13.8 (400 กรัม)         |
| 5. | มังคุด    | สด      | ไทย                   | 30.8(230-280 กรัม)<br>62.9(480-500 กรัม)<br>188.8(1.5 กก.)      | 26.5(150-230กรัม)<br>55.5(410-470กรัม)<br>144.9(1-1.1 กก.) | -   | เกรต 5A-6A<br>39.9(550กรัม)<br>229/2.5 กก.                  | เกรต 5A-6 A<br>34.53(250 กรัม)<br>69.12(500 กรัม)<br>139.5(1 กก.)<br>207(1.5 กก.) | 25.8 (500 กรัม)         |
|    |           |         | อินโดนีเซีย           | -   | -  | 29.9 (500 กรัม)   | -   | -   |                         |
| 6. | ส้มโอ     | สด      | ไทย<br>ทับทิมสยาม     | -   | -  | 259/2.6 กก.<br>(2 ลูก)  | 89(260-300 กรัม)<br>259.9*1.5 กก.<br>499/2* 3 กก.<br>(2ลูก) | 258*1.5 กก.   | -                       |
|    |           |         | ไทย<br>สายพันธุ์อื่นๆ | -   | -  | 22.9 (900กรัม)<br>(ทองดี)   | 39.9(500 กรัม)<br>(สายน้ำผึ้ง)                              | 38.8(300 กรัม)<br>58.8*1 กก.<br>(สายน้ำผึ้ง)                                      | -                       |
|    |           |         | จีน                   | 16.5*1.1-1.3 กก.<br>20.5*1.5-1.7 กก.<br>32.5*1.5-1.8 กก.<br>จีน | 21.9*1.2-1.6 กก.<br>จีน                                    | 12.9*1.2 กก.<br>ฟูเจี้ยน  | 39.9* 700 กรัม<br>จีน                                       | 69.9*2กก.<br>จีน  | 16.9*700<br>กรัม<br>จีน |
| 7. | เงาะ      | สด      | ไทย                   | -   | -  | 24.9 (350 กรัม)   | -   | -   | 27.9(400 กรัม)          |
|    |           |         | ไห่หนาน               | -   | -  | -   | 26.9 (250กรัม)  | 28.8(250 กรัม)<br>53.8(500 กรัม)  | -                       |

หมายเหตุ (\*) กำกับคือ ราคาต่อ 1 ลูก / 1 หยวน ประมาณ 4.8991 บาท

### ข้อสังเกตเพิ่มเติม

จากการสำรวจซูเปอร์มาร์เก็ตเบื้องต้นพบว่าผลไม้บางชนิด อาทิเช่น ทูเรียน ลิ้นจี่ มะม่วง แดงโม มีปริมาณลดลง โดยมีผลไม้ฤดูหนาวทยอยเข้ามาแทนที่และมีจำนวนมากขึ้นเรื่อยๆ อาทิเช่น สตรอว์เบอร์รี่ กล้วย องุ่น กีวี เสาวรส เป็นต้น ทำให้ห้างร้านมีการปรับขึ้นราคาสำหรับผลไม้ที่มีปริมาณน้อย และปรับลดราคาสำหรับผลไม้ที่มีปริมาณมาก นอกจากนี้เพื่อให้สินค้าที่มีปริมาณมากสามารถจำหน่ายออกไปอย่างรวดเร็วและได้ราคาดี ทางห้างร้านจึงนำผลไม้หลายๆชนิดมาจัดเป็นกระเช้า จัดใส่กล่องสวยงาม จัดเป็นช่อดอกไม้ และปลูกเปลือกใส่กล่องพร้อมรับประทาน เพื่อวางจำหน่าย



ภาพผลไม้ในซูเปอร์มาเก็ตในกรุงปักกิ่ง



ทุเรียนหมอนทอง (ไทย)



ลิ้นจี่(จีน)



เชอร์รี่(ชิลี)



แก้วมังกร (ไทหล่า)



บลูเบอร์รี่ (หยุนหนาน)



สตอเบอร์รี่ (จีน)



ทุเรียนแช่แข็งมุซังคิงส์ (มาเลเซีย)



น้อยหน่า (ไทย)



มังคุด (ไทย)