



สินค้าเกษตรและบริการมูลค่าสูง  
๑ ท้องถิ่น ๑ สินค้าเกษตรมูลค่าสูง

กรมปศุสัตว์

# รายชนิดสินค้าด้านปศุสัตว์

37 กลุ่ม



32 จังหวัด 35 อำเภอ 35 ตำบล

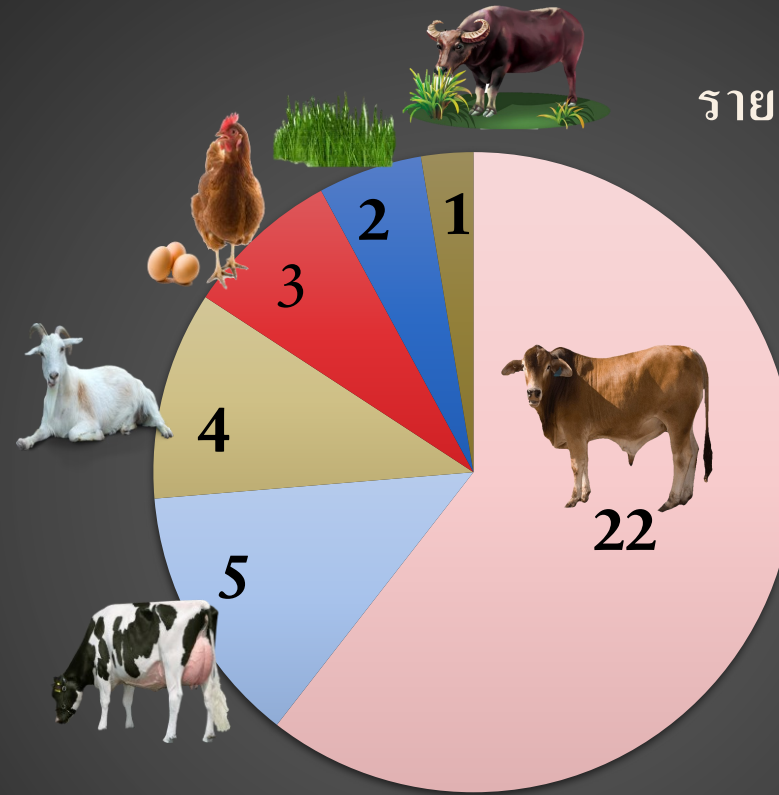
จำนวนเกษตรกร  
20,057 ราย

จำนวนสัตว์  
106,757,945 ตัว

จำนวนพื้นที่แปลงหญ้า  
7,550 ไร่

รายชนิดสัตว์ (กลุ่ม)

โคเนื้อ   โคนม   แพะ   สัตว์ปีก   พืชอาหารสัตว์   กระบือ



## กรมปศุสัตว์ (ด้านปศุสัตว์)

### สินค้าและบริการมูลค่าสูง สินค้าด้านปศุสัตว์

- โคเนื้อ 22 กลุ่ม 18 จังหวัด (20 อำเภอ 20 ตำบล)
- โคนม 5 กลุ่ม 5 จังหวัด (5 อำเภอ 5 ตำบล)
- แพะ 4 กลุ่ม 4 จังหวัด (4 อำเภอ 4 ตำบล)
- สัตว์ปีก 3 กลุ่ม 2 จังหวัด (3 อำเภอ 3 ตำบล)
- กระบือ 1 กลุ่ม 1 จังหวัด (1 อำเภอ 1 ตำบล)
- พืชอาหารสัตว์ 2 กลุ่ม 2 จังหวัด (2 อำเภอ 2 ตำบล)

รวมทั้งสิ้น : จำนวน 37 กลุ่ม 32 จังหวัด

## ผลการคัดเลือกกลุ่มเป้าหมาย โครงการสินค้าเกษตรและบริการมูลค่าสูง "๑ ท้องถิ่น ๑ สินค้าเกษตรมูลค่าสูง"

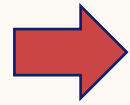
ลำดับ	จังหวัด	อำเภอ	ตำบล	ผลผลิต/ผลิตภัณฑ์	ชื่อกลุ่ม	นิติบุคคล	กลุ่ม	สมาชิก	จำนวนสัตว์
1	ชัยภูมิ	เนินสง่า	กะฮาด	โคเนื้อ	กลุ่มผู้เลี้ยงโคเนื้อบ้านหนองไข่น้ำ	วิสาหกิจชุมชน	2	14	133
2	นครพนม	นาทม	หนองชน	โคเนื้อ , ปุ๋ยอินทรีย์	กลุ่มผู้เลี้ยงโคบ้านคำแม่นาง-สามแยก	กลุ่มเกษตรกร	2	70	200
3	นครพนม	นาหว้า	บ้านเสียว	โคเนื้อ	กลุ่มผู้เลี้ยงโคเนื้อตำบลบ้านเสียว	กลุ่มเกษตรกร	2	30	265
4	นครพนม	นาหว้า	บ้านเสียว	โคเนื้อ , ปุ๋ย , ฝ้ายอ้อมมูล	กลุ่มผู้เลี้ยงโคเนื้อบ้านดอนพะธาย	กลุ่มเกษตรกร	2	42	115
5	นครราชสีมา	สีคิ้ว	หนองหญ้าขาว	เนื้อโคขุน NVK พรีเมียม	วิสาหกิจชุมชนผู้เลี้ยงโคเนื้อลำตะคอง	วิสาหกิจชุมชน	2	30	380
6	นครสวรรค์	เมือง	พระนอน	โคขุนคุณภาพ เนื้อโคแช่แข็ง เนื้อพร้อมปรุง	วิสาหกิจชุมชนเพียวพลัสฟาร์ม ฟาร์มโคพันธุ์ดี ปากน้ำโพ	วิสาหกิจชุมชน	2	7	40
7	ปัตตานี	สายบุรี	ตะลุบัน	โคเนื้อ	กลุ่มวิสาหกิจชุมชนกลุ่มเลี้ยงโคเนื้อช่องเขต	วิสาหกิจชุมชน	1	36	133
8	พัทลุง	เขาชัยสน	ห่านโพธิ์	โคเนื้อ	กลุ่มวิสาหกิจโคเนื้อไทยเขาชัยสน	วิสาหกิจชุมชน	2	43	426
9	มุกดาหาร	หนองสูง	หนองสูงเหนือ	เนื้อโคขุน เนื้อแปรรูป	สหกรณ์การเกษตรหนองสูง จำกัด	สหกรณ์	2	7,556	40
10	ร้อยเอ็ด	ปทุมรัตต์	หนองแคน	โคเนื้อ	กลุ่มวิสาหกิจชุมชนเลี้ยงโคบ้านสวนปอ	วิสาหกิจชุมชน	2	20	129
11	ศรีสะเกษ	ห้วยทับทัน	ปราสาท	โคขุน	วิสาหกิจชุมชนคนปลูกข้าวหอมมะลิ(โคเนื้อ หมู่5)	วิสาหกิจชุมชน	2	52	500
12	สกลนคร	เมืองสกลนคร	โนนหอม	เนื้อโคขุน เนื้อแปรรูป	สหกรณ์การเลี้ยงปศุสัตว์ ทรบ.กลางโพนยางคำ จำกัด	สหกรณ์	2	6,209	11,523
13	สตูล	ละงู	กำแพง	โคเนื้อ	กลุ่มแปลงใหญ่โคเนื้อตำบลกำแพง	<del>วิสาหกิจชุมชน</del>	2	103	<del>486</del>
14	สุรินทร์	เมืองสุรินทร์	สลักได	เนื้อโควากิว	วิสาหกิจชุมชนโคขุนสุรินทร์วากิวตำบลสลักได	วิสาหกิจชุมชน	1	107	480
15	อำนาจเจริญ	เมือง	บุง	โคเนื้อ/ผลิตภัณฑ์แปรรูป	แปลงใหญ่กลุ่มอนุรักษ์และพัฒนาการเลี้ยงสัตว์บ้านหวาย	อื่นๆ (บริษัท)	2	25	300
16	อุบลราชธานี	นาจะหลวย	บ้านตุม	โคขุนคุณภาพสูง	แปลงใหญ่โคเนื้อวิสาหกิจชุมชนเกษตรกรเลี้ยงสัตว์บ้านตุม	วิสาหกิจชุมชน	2	31	191
17	เพชรบุรี	บ้านแหลม	ท่าแร้งออก	1.เนื้อแดดเดียว 2.เนื้อน้ำพริกกระเหรียง 3.เนื้อฝอยสมุนไพร 4.เนื้อฝอย 5.แคปซูล	กลุ่มวิสาหกิจชุมชนอาหารฮาลาลเนื้อสัตว์เพชรบุรี	วิสาหกิจชุมชน	1	65	200
18	แพร่	วังชิ้น	แม่พุง	โคเนื้อ	แปลงใหญ่โคเนื้อ ตำบลแม่พุง อำเภอวังชิ้น จังหวัดแพร่	กลุ่มเกษตรกร	2	30	575
19	พะเยา	ดอกคำใต้	บ้านถ้ำ	โคเนื้อ	สหกรณ์โคขุนดอกคำใต้ จำกัด		2	100	375
20	บุรีรัมย์	บ้านด่าน	วังเหนือ	โคขุน	วิสาหกิจชุมชนกลุ่มเกษตรกรผู้เลี้ยงโคตำบลวังเหนือ	วิสาหกิจชุมชน	2	15	100
21	บุรีรัมย์	พุทไธสง	บ้านจาน	โคเนื้อ	แปลงใหญ่โคเนื้อ วิสาหกิจชุมชนกลุ่มผู้เลี้ยงโคขุนตำบลบ้านจาน	วิสาหกิจชุมชน	2	43	285

## ผลการคัดเลือกกลุ่มเป้าหมาย โครงการสินค้าเกษตรและบริการมูลค่าสูง "๑ ท้องถิ่น ๑ สินค้าเกษตรมูลค่าสูง"

ลำดับ	จังหวัด	อำเภอ	ตำบล	ผลผลิต/ผลิตภัณฑ์	ชื่อกลุ่ม	นิติบุคคล	กลุ่ม	สมาชิก	จำนวนสัตว์
22	บุรีรัมย์	พุทไธสง	บ้านจาน	โคเนื้อ	แปลงใหญ่โคเนื้อวิสาหกิจชุมชนผู้เลี้ยงโคเนื้อบ้านจาน หมู่ที่ 10	วิสาหกิจชุมชน	2	55	168
23	อุทัยธานี	ทัพทัน	หนองกระทุ่ม	กระบือเนื้อ/กระบือสวยงาม	วิสาหกิจชุมชนเลี้ยงกระบือขุนบ้านหัวดง	วิสาหกิจชุมชน	3	10	40
24	ขอนแก่น	เมือง	บ้านค้อ	นมพาสเจอร์ไรส์ ไอศกรีม มอสซาเรลล่าชีส เนยสด	สหกรณ์โคนมขอนแก่น จำกัด	สหกรณ์	2	172	700
25	ชุมพร	ปะทิว	ชุมโค	น้ำนมดิบ	วิสาหกิจชุมชนกลุ่มผู้เลี้ยงโคนมชุมโค	วิสาหกิจชุมชน	2	18	617
26	นครปฐม	กำแพงแสน	ห้วยขวาง	นมพาสเจอร์ไรส์	สหกรณ์โคนมนครปฐม จำกัด	สหกรณ์	2	228	4,713
27	มหาสารคาม	เมือง มหาสารคาม	โคกก่อ	นมสด/นมพาสเจอร์ไรส์/ โยเกิร์ตพร้อมดื่ม/นม+ ธัญพืช/นมกลลอน/ ไอศกรีม	สหกรณ์ผู้เลี้ยงโคนมโคกก่อ จำกัด	สหกรณ์	2	67	1,720
28	ราชบุรี	โพธาราม	หนองโพ	นมยูเอชที นมพาสเจอร์ไรส์ ไอศกรีม โยเกิร์ต นมอัดเม็ด	สหกรณ์โคนมหนองโพราชบุรี จำกัด (ในพระบรมราชูปถัมภ์)	สหกรณ์	2	4,491	32,402
29	บึงกาฬ	บึงกาฬ	โคกก่อง	แพะ (เพศผู้) มีชีวิต	กลุ่มวิสาหกิจชุมชนผู้เลี้ยงแพะ-แกะอำเภอเมือง จ.บึงกาฬ	วิสาหกิจชุมชน	1	40	781
30	ประจวบคีรีขันธ์	บางสะพาน น้อย	ช้างแรก	แพะเพศผู้ จำหน่ายให้แก่ พ่อค้าภายในจังหวัด	วิสาหกิจชุมชนผู้เลี้ยงแพะแกะบางสะพานน้อย	วิสาหกิจชุมชน	2	30	261
31	อุดรดิตถ์	ตรอน	วังแดง	กวางเดี่ยวแพะ	วิสาหกิจชุมชนเพชรเมืองตรอน	วิสาหกิจชุมชน	3	15	500
32	เพชรบูรณ์	เมือง	ป่าเลา	แพะ เพศผู้ ระยะเวลานม	กลุ่มเกษตรกรผู้เลี้ยงแพะ-แกะ ตำบลป่าเลา	วิสาหกิจชุมชน	2	14	800
33	พังงา	คุระบุรี	บางวัน	ไข่ไก่อารมณ์ดี	แปลงใหญ่สัตว์ปีกอารมณ์ดี	วิสาหกิจชุมชน	2	21	30,000
34	เชียงใหม่	สันทราย	แม่แฝก	ไก่พื้นเมือง	กลุ่มแปลงใหญ่ไก่พื้นเมือง อำเภอสันทราย แม่แตง ฝาง	กลุ่มเกษตรกร	2	32	235,269
35	เชียงใหม่	หางดง	น้ำแพร่	เต้าหู้ไข่/ไข่ขาวพร้อมทาน	สหกรณ์ผู้เลี้ยงไก่ไข่เชียงใหม่-ลำพูน จำกัด	สหกรณ์	2	154	106,433,098
36	กาญจนบุรี	เลาขวัญ	หนองฝ้าย	หญ้าเนเปียร์ปากช่อง1	แปลงใหญ่โคเนื้อและพืชอาหารสัตว์เลาขวัญ	วิสาหกิจชุมชน	2	32	250
37	นครราชสีมา	ขามทะเลสอ	บึงอ้อ	หญ้าเนเปียร์	วิสาหกิจชุมชนผู้เลี้ยงโคเนื้อโคราชวากิวขามทะเลสอ	วิสาหกิจชุมชน	2	50	7,500

# “ โคน้ำ ”

22 แปลง



• จำนวน 22 กลุ่ม 17 จังหวัด

จำนวนเกษตรกร  
14,693 ราย

จำนวนสัตว์  
17,084 ตัว



“

# สหกรณ์โคขุนดอกคำใต้

”

7



ที่ตั้ง : 279 หมู่ 11 ต.บ้านถ้ำ อ.ดอกคำใต้  
จ.พะเยา



สมาชิก : 100 ราย เกษตรทำการผลิต 44 ราย

โคเนื้อ : โคแม่พันธุ์และโคขุน รวม 325 ตัว



นายสุริยะ ทองสา  
ประธานสหกรณ์ (โทร: 097 172 5119)

การรวมกลุ่ม

สหกรณ์

ผลผลิตที่ได้



1) โคแม่พันธุ์ลูกผสม

2) โคขุน

การตลาด

ขายให้แก่สหกรณ์  
ตามราคาคุณภาพซาก

รายได้ของกลุ่ม/ปี 3,716,245.20 บาท (โคขุน)  
ผลผลิตต่อหน่วย (ราคาเฉลี่ย) 103,263.01 บาท/ตัว  
(ราคาตามคุณภาพซาก)





# Pain Point : สหกรณ์โคขุนดอกคำใต้ จำกัด

## Pain Point เร่งด่วน

1. สร้างฝูงแม่พันธุ์พื้นฐานพันธุ์ดี สำหรับการผลิตโคเนื้อคุณภาพ โดยสนับสนุนเงินทุนเพื่อจัดหาแม่พันธุ์โคลูกผสมยุโรป
2. ลดต้นทุนการผลิตโคเนื้อคุณภาพ โดยจัดทำ Feed Center /Motor Pool ให้องค์ความรู้ อาหารสัตว์ต้นทุนต่ำ การสำรองอาหารหยาบ การใช้ประโยชน์จากวัตถุดิบเหลือใช้ทางการเกษตรในพื้นที่ อาหาร TMR
3. พัฒนาโรงฆ่าสัตว์ให้ได้มาตรฐาน

## Pain Point คู่ขนาน

1. เพิ่มศักยภาพการผลิตด้วยเทคโนโลยีการผสมเทียม จัดตั้งศูนย์กระจายน้ำเชื้อ ส่งเสริมการรวมกลุ่มเป็นแปลงใหญ่ กลุ่มเกษตรกรเข้มแข็ง
2. ยกระดับคุณภาพสินค้า โดยส่งเสริมให้เกษตรกรมีการจัดการฟาร์มตามมาตรฐาน GAP ฟาร์มปลอดโรค หรือฟาร์มเพื่อการส่งออก
3. ส่งเสริมสนับสนุนท่อนพันธุ์/เมล็ดพันธุ์พืชอาหารสัตว์พันธุ์ดี ให้องค์ความรู้ด้านการจัดการแปลงอาหารสัตว์



## แนวทางการพัฒนา

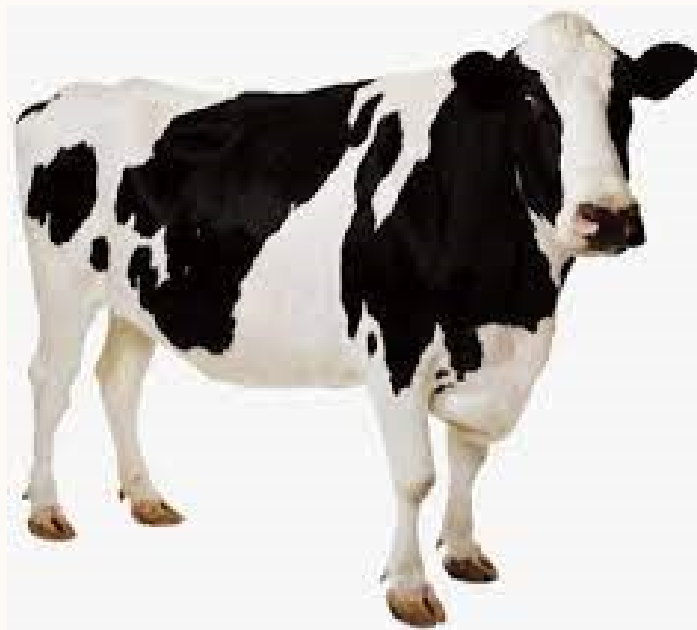
1. เพิ่มปริมาณแม่โคพื้นฐานสำหรับสมาชิกของกลุ่ม
2. พัฒนาโรงฆ่าสัตว์ในพื้นที่ให้ได้มาตรฐาน
3. ส่งเสริมการส่งออก

# “ โคนม ”

จำนวน 5 กลุ่ม 5 ตำบล 5 จังหวัด

จำนวนเกษตรกร  
4,976 ราย

จำนวนสัตว์  
40,152 ตัว



# สหกรณ์ผู้เลี้ยงโคนมโคกก່อ จำกัด



นายชาติชาย ม่วงศรี  
ประธาน สหกรณ์ผู้เลี้ยงโคนมโคกก່อ จำกัด

ที่ตั้งสหกรณ์ผู้เลี้ยงโคนมโคกก່อ จำกัด

เลขที่ 175 หมู่ที่ 1  
บ้านโคกก່อ ตำบลโคกก່อ  
อ.เมืองมหาสารคาม จ.มหาสารคาม



*ผลิตภัณฑ์โคนมโคกก່อ*



# Pain point สหกรณ์โคนมโคกก่อ จำกัด

## Pain Point เร่งด่วน

### ด้านการผลิตนม

- 1) โคนให้ผลผลิตต่ำกว่าค่าทางพันธุกรรมของโคนมสายเลือดยุโรป
  - ถ่ายทอดความรู้ในการจัดการฟาร์มโคนม และหาแหล่งเงินทุนในการนำเทคโนโลยีและเครื่องจักรกล มาใช้เพื่อยกระดับขนาดฟาร์มโคนมให้เหมาะสมกับต้นทุนการเลี้ยงโคนมและสอดคล้องกับ โมเดลเศรษฐกิจสู่การพัฒนาที่ยั่งยืน BCG Economy
    - ส่งเสริมการผลิตอาหารหยাবคุณภาพดีเลี้ยงโคนม ให้ได้ตลอดทั้งปี
- 2) ส่งเสริมเกษตรกรรุ่นใหม่ เข้ามาเลี้ยงโคนมเพื่อทดแทนเกษตรกรเลี้ยงโคนมกลุ่มเดิม ที่มีอายุค่อนข้างสูง
- 3) การป้องกันและควบคุมโรคระบาด ไม่ให้เกิดผลกระทบต่อโคนม

## Pain Point คู่ขนาน

### ด้านการผลิตนม

- 1) ปรับปรุงพันธุกรรมโคนมของประเทศไทย ให้มีความต้านทานโรคและให้เหมาะสมกับภูมิอากาศในประเทศไทย
- 2) ส่งเสริมเกษตรกร ให้มาปลูกพืชอาหารหยาบเพื่อจำหน่ายให้กลุ่มเกษตรกรเลี้ยงโคนม
- 3) ส่งเสริมให้พื้นที่ประเทศไทย เป็นพื้นที่ปลอดโรค FMD 100 %
- 4) พัฒนาเกษตรกรสู่ smart farmer ที่มีการนำเทคโนโลยีและเครื่องจักรกล มาใช้งานในฟาร์ม

# Pain point สหกรณ์โคนมโคกก่อ จำกัด

## Pain Point เร่งด่วน

### ด้านผลิตภัณฑ์นม

- 1) สร้างแบรนด์สินค้า ในท้องถิ่น ที่ส่งเสริมการเข้าถึงน้ำนมโคสดแท้ที่ผลิตภายในประเทศ ผู้บริโภค เช่น การส่งเสริมและสนับสนุนให้สหกรณ์โคนมฯ ได้โอกาสแข่งขันแปรรูปน้ำนมโคสดแข่งกับอุตสาหกรรมแปรรูปนมรายใหญ่ เพื่อจำหน่ายผลิตภัณฑ์นมในท้องถิ่นของตนเอง
- 2) หาแหล่งเงินทุนในการนำเทคโนโลยีใหม่ๆ มาใช้เพื่อแปรรูปผลิตภัณฑ์นมให้ทันสมัยและหลากหลาย
- 3) การส่งเสริมให้มีสัญลักษณ์ตรากลาง เพื่อให้ผู้บริโภคได้รับทราบว่าผลิตภัณฑ์นมยี่ห้อนี้ ได้ใช้วัตถุดิบจากน้ำนมโคสดจากเกษตรกรไทย

## Pain Point คู่ขนาน

### ด้านผลิตภัณฑ์นม

- 1) ส่งเสริมการแปรรูปผลิตภัณฑ์นมเชิงพาณิชย์ ให้กับสหกรณ์โคนมทั่วประเทศ รณรงค์การบริโภคนมโคสดจากเกษตรกรไทย เพื่อเพิ่มมูลค่าน้ำนมดิบให้สูงขึ้น
- 2) ประชาสัมพันธ์ ข้อดีของนมที่ผลิตภายในประเทศ และนมที่มีคุณภาพสูงเทียบเท่าหรือสูงกว่าต่างประเทศ
- 3) รณรงค์และส่งเสริมการใช้ สัญลักษณ์ตรากลาง เพื่อแสดงว่าส่วนผสม มาจากน้ำนมโคสดจากเกษตรกรไทย ในฉลากผลิตภัณฑ์นมทุกยี่ห้อ

## แนวทางการพัฒนา

1. ยกระดับเชื่อมโยงสร้างเครือข่ายการค้าการลงทุนเพื่อเพิ่มศักยภาพการแข่งขันทั้งในและต่างประเทศ
2. มีการประกันราคาน้ำมันขั้นต่ำที่เกษตรกรอยู่ได้
3. ส่งเสริมสนับสนุนให้สหกรณ์ทำ MOU กับโรงงานแปรรูปน้ำมันดิบ และร่วมกับมีการทำข้อตกลงให้ สมาชิกทำการผสมโค เพื่อให้ไม่ให้มีลูกเกิดในช่วงเดือนมีนาคม - เมษายน เพื่อแก้ปัญหานม ล้นช่วงปิดเทอม



“ ”

# แพะ

จำนวน 4 กลุ่ม 4 จังหวัด

จำนวนเกษตรกร

99 ราย

จำนวนสัตว์

2,342 ตัว



# วิสาหกิจชุมชนนครเมืองตรอน



ที่ตั้ง : 41/2 หมู่ 10 ตำบลวังแดง  
อำเภอตรอน จังหวัดอุดรธานี

สมาชิก : 15 ราย

แพะ : 500 ตัว พ่อพันธุ์ 18 ตัว  
แม่พันธุ์ 350 ตัว อื่น ๆ 132 ตัว

พื้นที่การผลิตรวม : 100 ไร่ (รวมแปลง  
หญ้าและโรงเรือน)



นายธนิต ชัยรัตน์  
ประธานกลุ่มฯ(086-365-8189)

การรวมกลุ่ม	วิสาหกิจชุมชน	ผลผลิตที่ได้	<ol style="list-style-type: none"> <li>1) แพะแดดเดียว</li> <li>2) แพะอบโอ่ง</li> <li>3) ก๋วยเตี่ยวแพะ</li> </ol>
การตลาด	รวมกันขายโดยนำมากักในคอก รวม		



กู้เงินล้านละร้อย สินเชื่อดอกเบี้ยต่ำ ร้อยละ 0.01 ต่อปี (กู้ 1 ล้าน ดอกเบี้ย 100 บาท ต่อปี) ให้แก่เกษตรกร กลุ่มเกษตรกร วิสาหกิจชุมชน สหกรณ์การเกษตร ที่สนใจอาชีพเลี้ยงสัตว์ ภายใต้อาชีพ “ตลาดนำการผลิต” เพื่อลดความเสี่ยงด้านการหนี้สิน เป็นการเพิ่มทางเลือกและสร้างโอกาสในการประกอบอาชีพและรายได้ให้กับเกษตรกร จุดเริ่มต้นการรวมตัวของเกษตรกรผู้รักในอาชีพ “คนเลี้ยงแพะ” ปี 2562 กลุ่มมีสมาชิก จำนวน 8 ราย แพะจำนวน 20 ตัวต่อราย ( 160 ตัว ) สัญญาโครงการระยะเวลา 3 ปี จำนวนเงินกู้ 1,400,000 บาท กลุ่มสามารถปิดเงินโครงการใช้เวลา 2.5 ปี ปัจจุบัน มีสมาชิก 15 รายมีแพะทั้งหมด 500 ตัว เงินทุนหมุนเวียนปีละ 2,000,000 บาท





# Pain Point กรณีวิสาหกิจชุมชนเพชรเมืองตรอน จังหวัดอุดรธานี

## Pain Point เร่งด่วน

1. ส่งเสริมการแปรรูปเพิ่มมากขึ้น จากเดิมคือแพะตุ๋นและก๋วยเตี๋ยวเนื้อแพะ เป็น ชำแหละ ชิ้นส่วน
2. ผลิตอาหารชั้นเพื่อขุนแพะเองจากเดิมต้องซื้ออาหารสำเร็จรูป
3. จับคู่ธุรกิจบริษัทหรือห้างร้านรับซื้อชิ้นส่วนแพะ เพื่อขยายฐานการจำหน่ายและขยายตลาด

## Pain Point คู่ขนาน

1. เร่งส่งเสริมการพัฒนาและปรับปรุงสายพันธุ์แพะให้ได้คุณภาพมากขึ้น
2. จัดทำแปลงพืชอาหารสัตว์ให้มีเพียงพอและคุณภาพเพื่อรองรับกับฟาร์มเกษตรกรที่จะขยายเพิ่มมากขึ้น
3. รับสมัครและคัดเลือกสมาชิกเพิ่มเติมเพื่อรองรับการขยายตัวทางการตลาด

## แนวทางการพัฒนา

1. เพิ่มแปลงพืชอาหารสัตว์
- 2 .ส่งเสริมการแปรรูปที่หลากหลายมากขึ้น
3. จัดทำเพจเพื่อขายออนไลน์

“

# สัตว์ปีก

” 19

จำนวน 3 กลุ่ม 3 จังหวัด

จำนวนเกษตรกร

219 ราย

จำนวนสัตว์

106,698,367 ตัว



# กลุ่มแปลงใหญ่ไก่พื้นเมือง อำเภอสันทราย แม่แตง ฝาง



ที่ตั้ง : 253 หมู่ 10 ตำบลแม่แฝก อำเภอสันทราย  
จังหวัดเชียงใหม่



สมาชิก : 30 ราย



อยู่คู่กับวัฒนธรรมชาวนา วัฒนธรรมล้านนา ทั้งอาหารและการดำรงชีวิตมาอย่างต่อเนื่องอยู่แล้ว แต่สิ่งหนึ่งที่ยังไม่ตอบโจทย์เขาเลยก็คือว่าไก่พื้นเมืองที่ผ่านมามันเลี้ยงไม่เป็นระบบ เลี้ยงไม่สม่ำเสมอ ปริมาณไม่สม่ำเสมอ คุณภาพก็ไม่สม่ำเสมอ ดังนั้นเวลาเขาจะกินไก่สักตัวเนี่ยหาซื้อไม่ได้

ไก่พื้นเมืองเองเนี่ยเขาจะค่อนข้างจะปรับตัวได้ง่ายกับรูปแบบการเลี้ยงในชนบท แล้วสามารถใช้วัตถุดิบอาหารในชนบทได้นะ ยกตัวอย่างเช่นหญ้าเนเปียร์ เช่นแทนแดงนะ

เช่น หนอนแมลงสาบเสื่อเราสามารถใช้วัตถุดิบต่าง ๆ เหล่านี้นำมาผลิตเป็นอาหารสัตว์ได้ รวมไปถึงรูปแบบการเลี้ยงเนี่ย เขาเหมาะสมที่จะเลี้ยงในรูปแบบการเลี้ยงแบบปล่อยกึ่งอิสระ ก็มีตัวโรงเรือนนะ แล้วก็พื้นที่ปล่อยอิสระที่มีรั้วรอบขอบชิด ซึ่งไก่พื้นเมืองเนี่ยสามารถที่จะแสดงพฤติกรรมตามธรรมชาติได้ แล้วทำให้ไก่เขามีความสุขซึ่งก็จะสะท้อนกลับไปที่รสชาติของเนื้อไก่ด้วย



พยายามคัดเลือกสายพันธุ์ให้เป็นสายพันธุ์แท้ๆครับ



คุณลุง ชิมโอบ บัญญา เจ้าของฟาร์มเลี้ยงไก่พื้นเมืองพันธุ์ประดู่หางดำเชียงใหม่ และพันธุ์ผสม

ไก่ประดู่หางดำจริง ๆ มีอยู่แล้วและเป็นสมบัติของประเทศไทย กระจายอยู่ในประเทศไทย เพียงแต่ว่าจะเป็นลักษณะของพันธุ์ผสม จึงคัดเลือกสายพันธุ์ให้เป็นสายพันธุ์แท้ที่มีลักษณะเฉพาะพิเศษของสายพันธุ์ เช่นได้แก่ ปากดำ แข้งดำ พอดั้วผู้จะสีประดู่ หางสีดำเราเลยเรียกว่าไก่ประดู่หางดำ

# Pain Point ภารกิจกลุ่มแปลงใหญ่ไก่พื้นเมือง อำเภอสันทราย แม่แตง ฝาง



## Pain Point เร่งด่วน

1. เพิ่มประสิทธิภาพและปริมาณการเลี้ยงไก่พื้นเมือง ให้เพียงพอกับความ ต้องการของตลาด (ปศ.)
2. ลดต้นทุนค่าอาหารในการเลี้ยงไก่พื้นเมือง ส่งเสริมการใช้อาหารสัตว์ในท้องถิ่นในการเลี้ยงไก่พื้นเมือง (ปศ. กระทรวงพาณิชย์)
3. สร้างผลิตภัณฑ์แปรรูปผลิตภัณฑ์ไก่พื้นเมือง เพื่อเพิ่มมูลค่า (ปศ.)

## Pain Point คู่ขนาน

1. ปรับระบบการเลี้ยงไก่พื้นเมืองให้ได้มาตรฐาน GFM/GAP (ปศ.)
2. หาแหล่งเงินทุน/กองทุนในการสร้างห้องเย็นและโรงงานแปรรูปไก่พื้นเมือง (ปศ./รทส.)
3. ขยายตลาดไก่พื้นเมืองแปรรูปไปต่างประเทศ (ปศ./กระทรวงพาณิชย์)
4. จัดทำ Feed Center ผลิตอาหารไก่พื้นเมืองภายในกลุ่ม (ปศ.)

## แนวทางการพัฒนา

- 1) สนับสนุนวัสดุอุปกรณ์ในการเลี้ยง ถ่ายทอดองค์ความรู้ และนวัตกรรมในการผลิตไก่พื้นเมือง ได้แก่ นวัตกรรมการใช้ตู้ฟักไข่อัตโนมัติ เพื่อเพิ่มจำนวนลูกไก่ การใช้เครื่องกกลูกไก่แบบอัตโนมัติ เทคโนโลยีการผสมเทียมไก่พื้นเมือง การพัฒนาสายพันธุ์ไก่พื้นเมืองให้มีอัตราการเจริญเติบโตดี สนับสนุนให้ยืมเครื่องผสมอาหารสัตว์ เครื่องบดวัตถุดิบอาหารสัตว์ และวัสดุอุปกรณ์ในการปรับระบบการเลี้ยงไก่พื้นเมืองให้ได้มาตรฐาน (ปศ.)
- 2) ส่งเสริมการเลี้ยงไก่พื้นเมืองให้กับเกษตรกรที่ต้องการปรับเปลี่ยนอาชีพ โดยเชื่อมโยงเครือข่ายเกษตรกร สร้างการมีส่วนร่วมของกลุ่มเกษตรกรในการส่งเสริมอาชีพ (ปศ.)
- 3) ส่งเสริมการใช้อาหารสัตว์ในท้องถิ่นในการเลี้ยงไก่พื้นเมือง โดยถ่ายทอดความรู้เกี่ยวกับชนิดของวัตถุดิบที่สามารถนำมาเลี้ยงไก่พื้นเมืองได้ การใช้วัตถุดิบอาหารสัตว์ที่ถูกต้อง เช่น การใช้หญ้าเนเปียร์ ปากช่อง 1 แหนแดง วัสดุเหลือใช้ทางการเกษตร ต้นกล้วย หนอนแมลง BSF ฯลฯ การคำนวณสูตรอาหารไก่พื้นเมือง และการผสมอาหารสัตว์ใช้เองในกลุ่ม โดยใช้เครื่องผสมอาหารสัตว์ (ปศ.)
- 4) อบรมถ่ายทอดองค์ความรู้ด้านการแปรรูปผลิตภัณฑ์จากไก่พื้นเมือง การเก็บรักษาผลิตภัณฑ์ และรูปแบบของบรรจุภัณฑ์ที่สวยงาม สนับสนุนวัสดุอุปกรณ์ที่ใช้ในการแปรรูปผลิตภัณฑ์ให้กับกลุ่มเกษตรกร (ปศ.)



# “ กระบือ ”

จำนวน 1 กลุ่ม 1 ตำบล 1 จังหวัด

จำนวนเกษตรกร  
10 ราย

จำนวนสัตว์  
40 ตัว



# “วิสาหกิจชุมชนเลี้ยงกระบือขุนบ้านหัวดง”



ที่ตั้ง : 101 หมู่ที่ 3 ตำบลหนองกระทุ่ม  
อำเภอทัพทัน จังหวัดอุทัยธานี



สมาชิก : 10 ราย



กระบือ : 40 ตัว (แม่พันธุ์ 20 ตัว ลูกกระบือ 20 ตัว)



พื้นที่การผลิตรวม : 136 ไร่ 1 งาน



นางวันเพ็ญ แซ่เล่า

ประธานกลุ่มฯ (โทร: 086-2097875)

การรวมกลุ่ม

วิสาหกิจชุมชน

การตลาด

รวมกันขายโดยนำมา  
กักในคอกรวม

ผลผลิตที่ได้



1) กระบือพันธุ์

2) กระบือแกง (กระบือขุน)

ปี 2563 กู้เงินเชื่อชุมชนสร้างไทย วงเงิน 1.6 ล้านบาท

ทำสัญญา 5 ปี ดอกเบี้ย 3 ปีแรก 0.01 ต่อปี 2 ปีหลัง  
ดอกเบี้ยปกติ (ชำระ 3.5 แสนบาทต่อปี) เพื่อดำเนินการ

(1) สร้างคอกกลาง 1 แสนบาท

(2) ซื้อแม่พันธุ์ 20 ตัว (รายละเอียด 2 ตัว) วงเงิน 1.5 ล้าน

บาท

รายรับ

รายจ่าย

ปี 2565 : จำหน่ายกระบือเนื้อ 10 ตัว 2.5 หมื่นต่อตัว  
เป็นเงิน 2.5 แสนบาท  
ปี 2566 : จำหน่ายกระบือ 10 ตัว เป็นเงิน 6.2 แสนบาท  
(1) จำหน่ายกระบือเนื้อ 4 ตัว 2.5 หมื่นต่อตัว  
เป็นเงิน 1 แสนบาท  
(2) จำหน่ายกระบือสวยงาม 6 ตัว (5.2 แสนบาท)  
- เพศผู้ 5 ตัว 8 หมื่นต่อตัว เป็นเงิน 4 แสนบาท  
- เพศเมีย 1 ตัว เป็นเงิน 1.2 แสนบาท

ปี 2565 : ชำระหนี้ ธกส. 3.5 แสนบาท  
ปี 2566 : ชำระหนี้ ธกส. 3.5 แสนบาท  
ปี 2567 : ชำระหนี้ ธกส. 3.5 แสนบาท  
ปี 2568 : ประมาณการชำระหนี้ ธกส. 3.5 แสนบาท  
ปี 2569 : ประมาณการชำระหนี้ ธกส. 2 แสนบาท

ปี 2567 : ประมาณการจำหน่ายกระบือ 10 ตัว  
ช่วงเดือนมีนาคม รายได้ 7 แสนบาท  
**รวม 3 ปี เป็นเงิน 1.57 ล้านบาท**

**รวม 5 ปี เป็นเงิน 1.6 ล้านบาท (ไม่รวมดอกเบี้ย)**



ดาวเด่นประจำกลุ่ม

“ทองจูเนียร์”

(อายุ 2 ปี 3 เดือน สูง 154 ซม.)

พ่อ:ทองดินโต แม่:ลำรวย





## Pain point กระบือ



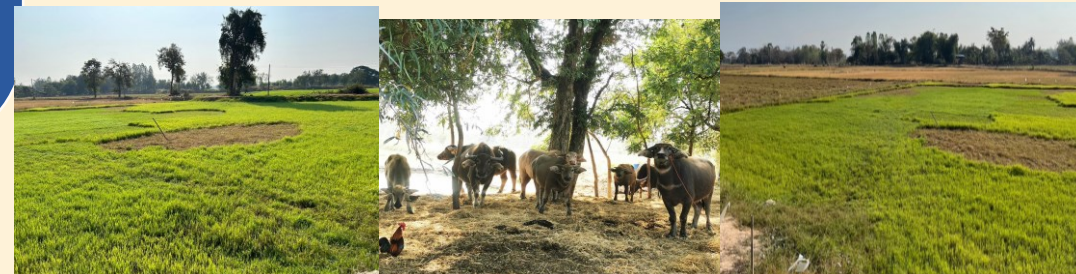
### Pain Point เร่งด่วน

- 1) บริหารจัดการน้ำเพื่อจัดการแปลงพืชอาหารสัตว์ให้ได้ผลผลิตและคุณภาพดีตลอดทั้งปี (ปศ,ชป)
- 2) ดูแลด้านสุขภาพกระบือ การทำวัคซีนป้องกันโรคและถ่ายพยาธิ เพื่อเพิ่มประสิทธิภาพการผลิตและลดการสูญเสีย (ปศ.)
- 3) การพัฒนาและปรับปรุงพันธุ์ด้วยการใช้เทคโนโลยีการผสมเทียม ด้วยน้ำเชื้อกระบือพันธุ์ดี (ปศ.)



### Pain Point คู่ขนาน

- 1) ส่งเสริมให้สมาชิกขยายพื้นที่การปลูกพืชอาหารสัตว์ เพื่อลดต้นทุนการผลิต (ปศ.)
- 2) มีอาหารหยาบคุณภาพดีเลี้ยงกระบือตลอดทั้งปี (ปศ.)



## แนวทางการพัฒนา

1. การพัฒนาและอนุรักษ์พันธุ์กระบือจังหวัดอุทัยธานี
2. การสร้างกระบือให้ตรงตามอัตลักษณ์
3. จัดงานวันอนุรักษ์ควายไทย

# “พืชอาหารสัตว์”

จำนวน 2 กลุ่ม 2 ตำบล 2 จังหวัด


จำนวนเกษตรกร  
82 ราย


จำนวนพื้นที่  
7,500 ไร่





แปลงใหญ่โคเนื้อและพืชอาหารสัตว์เลาขวัญ  
 หมู่ 9 ตำบลหนองฝ้าย อำเภอเลาขวัญ จังหวัดกาญจนบุรี  
 วิสาหกิจชุมชนกลุ่มผู้ปลูกพืชอาหารสัตว์และเลี้ยงโคเนื้อบ้านห้วยขาด




 ที่ตั้ง : 33/1 หมู่ที่ 9 ตำบลหนองฝ้าย  
 อำเภอเลาขวัญ จังหวัดกาญจนบุรี

 สมาชิก : 32 ราย

 พื้นที่แปลงพืชอาหารสัตว์ : 250 ไร่

 ผลผลิตพืชอาหารสัตว์ : 20 ตัน/ไร่/ปี

 มูลค่าผลผลิต ปี 2566 : 6,750,000 บาท



นายสมชาย เศรษฐูทอง  
 ประธานกลุ่มฯ (โทร: 083-3151323)

การรวมกลุ่ม	วิสาหกิจชุมชน
การตลาด	บริหารจัดการผ่านกลุ่มฯ
ผลผลิตที่ได้	<p>➡ 1) หญ้าเนเปียร์ปากช่อง 1 สดสับ</p> <p>➡ 2) ท่อนพันธุ์หญ้าเนเปียร์</p>

- คุณภาพแปลง ชั้นกรดแปลง A
- ปี 2562 ได้รับรางวัลชมเชย กลุ่ม/สถาบันเกษตรกรดีเด่นระดับประเทศ
- ปี 2562 ได้รับรางวัลชนะเลิศ กลุ่ม/สถาบันเกษตรกรดีเด่น ระดับเขต 7
- ปี 2562 ได้รับเงินกู้ โครงการ XYZ วงเงิน 200,000 บาท
- ปี 2563 ได้รับเงินกู้ รกส. เพื่อแปรรูปผลิตภัณฑ์ วงเงิน 1,600,000 บาท
- ปี 2563 ได้รับเงินกู้โครงการแปลงใหญ่ วงเงิน 9,700,000 บาท
- ปี 2564 ได้รับเงินอุดหนุนโครงการยกระดับแปลงใหญ่ด้วยเกษตรสมัยใหม่และเชื่อมโยงตลาด วงเงิน 2,968,800 บาท



# Pain Point หน่วยงานเปียร์ปากช่อง 1



แปลงใหญ่โคเนื้อและพืชอาหารสัตว์เลาขวัญ หมู่ 9 ตำบลหนองฝ้าย อำเภอเลาขวัญ จังหวัดกาญจนบุรี

## Pain Point เร่งด่วน

1. จัดหาและบริหารจัดการแหล่งน้ำเพื่อการเกษตร ให้เพียงพอต่อการปลูกหญ้าและผลิตหญ้าเนเปียร์ปากช่อง 1 เพื่อจำหน่ายตลอดปี
2. บริหารจัดการผลผลิตที่มีปริมาณมากในช่วงฤดูฝน และขาดแคลนในช่วงฤดูแล้ง
3. ขยายตลาดซื้อขายแก่เกษตรกรหรือกลุ่มเกษตรกรรายใหม่ เพื่อรองรับผลผลิต เช่น กลุ่มผู้เลี้ยงโคนม แพะเนื้อ
4. เกษตรกรรวมกลุ่มๆ เพื่อจัดหาเครื่องมือ อุปกรณ์ และบริหารจัดการ การผลิตและจำหน่ายหญ้าเนเปียร์ปากช่อง 1 ให้เพียงพอ

## Pain Point คู่ขนาน

1. ควบคุมราคาวัตถุดิบอาหารสัตว์ให้เป็นธรรม ส่งเสริมให้เกษตรกรมีอาหารสัตว์คุณภาพดีต้นทุนต่ำ เพื่อลดต้นทุนการผลิต และกระตุ้นการเลี้ยงสัตว์เพิ่ม
2. สร้างแรงจูงใจให้เกษตรกรเลี้ยงโคเนื้อ กระบือ แพะ แกะ สุกร เพื่อเพิ่มช่องทางการตลาดของผู้ผลิตหญ้าเนเปียร์ปากช่อง 1 ให้มากขึ้น
3. ลดการนำเข้า และเพิ่มการส่งออก โคเนื้อ แพะเนื้อ มีชีวิต เพื่อรักษาระดับราคาสัตว์ในประเทศ สร้างความมั่นคงในอาชีพการเลี้ยงโคขุน แพะขุน
4. กำหนดนโยบายที่ชัดเจน ส่งเสริมการจัดตั้งโรงฆ่าสัตว์ให้เพียงพอในพื้นที่ นำไปสู่การแปรรูปผลิตภัณฑ์และธุรกิจต่อเนื่อง

## แนวทางการพัฒนา

1. ส่งเสริมการทำหญ้าหมัก โดยเฉพาะช่วงฤดูฝน
2. เพิ่มชนิดสินค้า การผสมอาหารสัตว์ (TMR)

