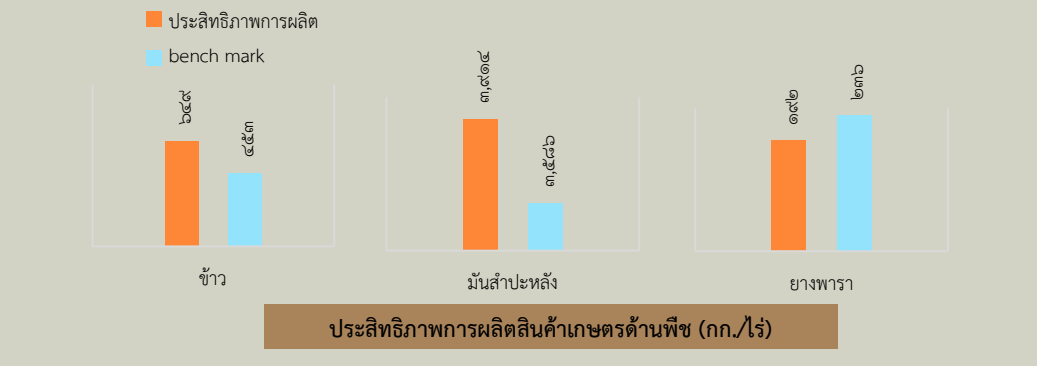


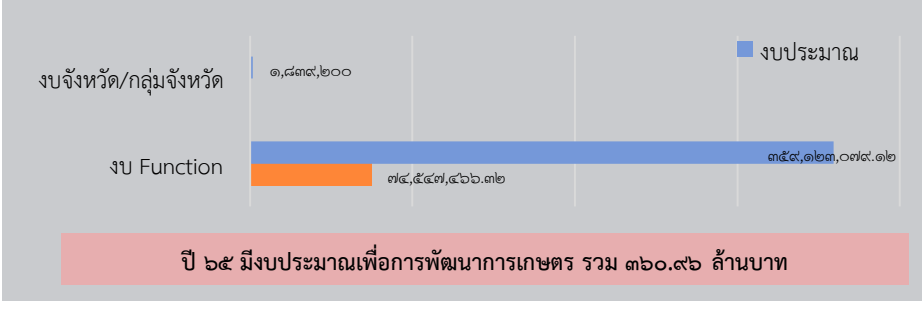
GPP มูลค่า ๓๔๐,๙๑๓ ล้านบาท (ปี ๒๕๖๓)
 จำนวนประชากร ๓๒๑,๘๘๐ คน/๓๑๖,๙๑๘ ครัวเรือน
 เป็นแรงงานภาคเกษตรกร ๖๕,๕๖๒ คน
 ปริมาณน้ำภาพรวมจังหวัด ๔๘๓.๖๓ ล้าน ลบ.ม.
 ปริมาณน้ำฝนสะสมตั้งแต่เดือน มกราคม ๒๕๖๔ ถึง ตุลาคม รวม ๑,๒๘๑ มิลลิเมตร



มะม่วงน้ำดอกไม้สีทองบางคล้า
 ผลมีทรงรี ยาว เปลือกบางสีทองเนียน เนื้อสีเหลืองเข้ม ไม่มีเสี้ยน รสชาติหอมหวาน เมล็ดสีบาง ซึ่งปลูกในพื้นที่อำเภอบางคล้า จังหวัดฉะเชิงเทรา



ฉะเชิงเทรา
 Info graphic
 ข้อมูลพื้นฐานจังหวัด



งบ function มีภารกิจสำคัญ คือ

- **ด้านพืช** : โครงการพัฒนาการผลิตและการค้าผลไม้ภาคตะวันออก /โครงการส่งเสริมการเพิ่มประสิทธิภาพการผลิตมะพร้าวเพื่อความยั่งยืน /โครงการส่งเสริมการเพิ่มประสิทธิภาพการผลิตสมุนไพร /โครงการเพิ่มประสิทธิภาพการผลิตสินค้าเกษตรมันสำปะหลัง /โครงการเพิ่มประสิทธิภาพการผลิตสินค้าเกษตรสับปะรด/โครงการเพิ่มประสิทธิภาพการผลิตสินค้าเกษตรปาล์มน้ำมัน /โครงการพัฒนาคุณภาพสินค้าเกษตรสู่มาตรฐาน/โครงการส่งเสริมการอารักขาพืชเพื่อเพิ่มประสิทธิภาพการผลิตสินค้าเกษตร/โครงการพัฒนาการผลิตเกษตรอินทรีย์
- **ด้านปศุสัตว์** : แปลงใหญ่วิบูลย์ มีการทำ MOUกับบริษัทเอกชน เกษตรกรผลิตผลผลิตได้ตามมาตรฐาน
- **ด้านปรมัง** :โครงการระบบส่งเสริมการเกษตรแบบแปลงใหญ่ด้านปรมัง
- **ด้านสหกรณ์** :โครงการนำลูกหลานเกษตรกรกลับบ้าน สานต่ออาชีพการเกษตร/พัฒนาคุณภาพการผลิตสินค้าเกษตรของสมาชิกสหกรณ์และกลุ่มเกษตรกรสู่มาตรฐาน GAP

งบจังหวัด/กลุ่มจังหวัด มีภารกิจสำคัญ คือ

โครงการพัฒนาการผลิตสินค้าเกษตรให้มีคุณภาพ ปลอดภัยสูง และได้มาตรฐานสากล

- กิจกรรมหลักที่ ๑ พัฒนาลินค้าเกษตรปลอดภัยสูง จังหวัดฉะเชิงเทรา
- กิจกรรมหลักที่ ๒ : เสริมสร้างศักยภาพกลุ่มเกษตรกรในการผลิตและการแปรรูปผลผลิต
- กิจกรรมหลักที่ ๓ : อำนวยการ บูรณาการ ประสานติดตามการดำเนินงานโครงการ และสรุปผลการดำเนินงานโครงการ