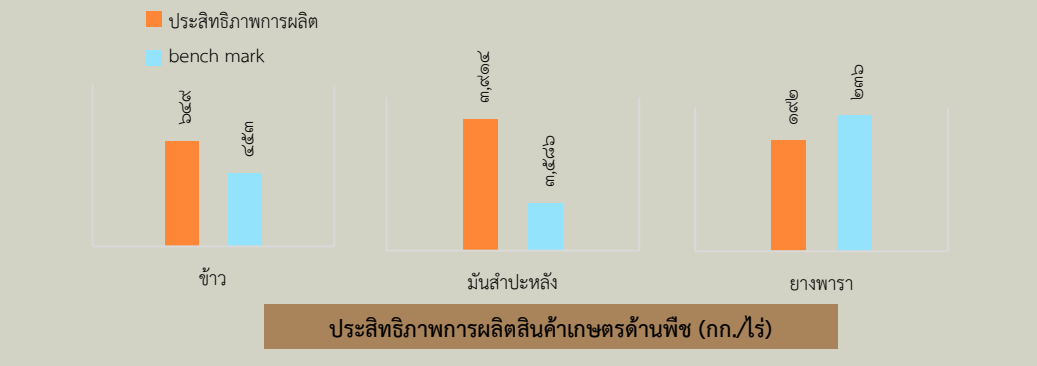


GPP มูลค่า ๓๔๐,๙๑๓ ล้านบาท (ปี ๒๕๖๓)
 จำนวนประชากร ๓๒๑,๘๘๐ คน/๓๑๖,๙๑๘ ครัวเรือน
 เป็นแรงงานภาคเกษตรกร ๖๕,๕๖๒ คน
 ปริมาณน้ำภาพรวมจังหวัด ๔๘๓.๖๓ ล้าน ลบ.ม.
 ปริมาณน้ำฝนสะสมตั้งแต่เดือน มกราคม ๒๕๖๔ ถึง ตุลาคม รวม ๑,๒๘๑ มิลลิเมตร



มะม่วงน้ำดอกไม้สีทองบางค้ำ
 ผลมีทรงรี ยาว เปลือกบางสีทองเนียน เนื้อสีเหลืองเข้ม ไม่มีเสี้ยน รสชาติหอมหวาน เมล็ดสีบาง ซึ่งปลูกในพื้นที่อำเภอบางค้ำ จังหวัดฉะเชิงเทรา



ฉะเชิงเทรา
 Info graphic
 ข้อมูลพื้นฐานจังหวัด

ปริมาณสินค้าเกษตรที่ได้รับรองมาตรฐาน

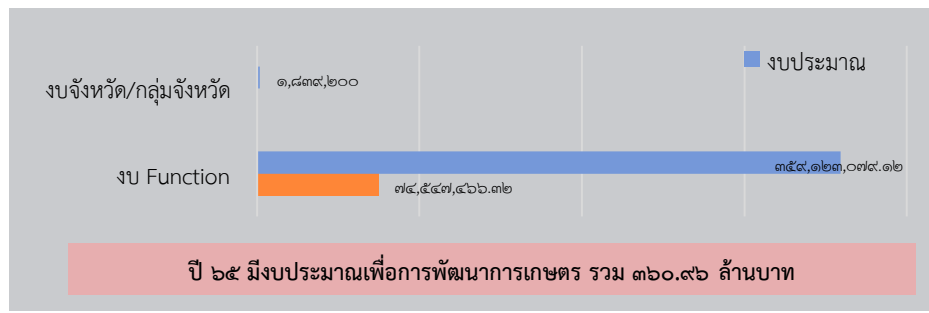
เกษตรอินทรีย์

- พืชผัก รับรองแล้ว ๔๑ ไร่ เกษตรกร ๗ ราย/แปลง
- ข้าว รับรองแล้ว ๑๘๘ ไร่ เกษตรกร ๑๖ ราย

เกษตรอินทรีย์ (ไร่)

ข้าว	๑๘๘
พืชผัก	๔๑

ภัยพิบัติด้านเกษตร



พื้นที่เสี่ยงภัย ผลกระทบด้านการเกษตร ดังนี้

- ด้านพืช - ไม่มีผลกระทบ / ด้านประมง - ไม่มีผลกระทบ
- ด้านปศุสัตว์ - ไม่มีผลกระทบ
- การประกาศเขตการให้ความช่วยเหลือ (ภัยแล้ง) - ไม่มีผลกระทบ

ผลการดำเนินงาน

- สำนักงานเกษตรและสหกรณ์จังหวัดฉะเชิงเทรา ดำเนินการจัดทำแผนป้องกันและบรรเทาสาธารณภัยด้านการเกษตรในช่วงฤดูฝน ปี ๒๕๖๔
- สำนักงานป้องกันและบรรเทาสาธารณภัยจังหวัดฉะเชิงเทรา อยู่ระหว่างประชุมการให้ความช่วยเหลือผู้ประสบภัยจังหวัดฉะเชิงเทรา (ก.ช.ภ.จ.๑)

๖.๒ ผลการดำเนินงานโรคและแมลงศัตรูสำคัญ

- สถานการณ์ศัตรูพืชระบาด (โรสกีบนะครีว) มีพื้นที่ได้รับความเสียหาย จำนวน ๕ อำเภอ ๒๑ ตำบล รวม ๕๘๗ ไร่ เกษตรกร ๒๘๘ ราย

ผลการดำเนินการแก้ไขปัญหาเบื้องต้น

สำนักงานเกษตรอำเภอ สำนักงานเกษตรจังหวัดฉะเชิงเทรา สร้างการรับรู้ และให้ความรู้ในการป้องกันกำจัดศัตรูพืช (โรสกีบนะครีว)

๖.๓ การช่วยเหลือตามระเบียบกระทรวงการคลังฯ (เงินงบประมาณ ๒๕๖๔)การให้ความช่วยเหลือผู้ปลูกมันสำปะหลัง (ยกเว้นค่าปุ๋ย) เป็นเงิน ๑,๙๘๐ บาท รายละเอียดดังนี้

- การให้ความช่วยเหลือผู้ปลูกมันสำปะหลัง (ยกเว้นค่าปุ๋ย) เป็นเงิน ๑๘,๑๕๙ บาท รายละเอียดดังนี้
- ด้านค่าปุ๋ยและค่าปุ๋ย ค่าปุ๋ยและค่าปุ๋ย เกษตรกร ๗ ราย พื้นที่ความเสียหายพืชไร่ (ปาล์ม/มัน/ยางพารา/มันสำปะหลัง) ช่วยเหลืออัตราไร่ละ ๑,๙๘๐ บาท พื้นที่ความเสียหาย จำนวน ๑๘ ไร่ ๓ งาน
- การให้ความช่วยเหลือผู้ปลูกมันสำปะหลัง (ยกเว้นค่าปุ๋ย) เป็นเงิน ๔๗,๖๐๘ บาท รายละเอียดดังนี้
- ด้านค่าปุ๋ยและค่าปุ๋ย ค่าปุ๋ยและค่าปุ๋ย เกษตรกร ๗ ราย พื้นที่ความเสียหายพืชไร่และพืชผัก (กล้วย/ส้ม/มันสำปะหลัง/ปาล์ม/มัน) ช่วยเหลืออัตราไร่ละ ๑,๙๘๐ บาท จำนวน ๒๒ ไร่ ๒ งาน
- การให้ความช่วยเหลือผู้ปลูกมันสำปะหลัง (ยกเว้นค่าปุ๋ย) เป็นเงิน ๑๘,๑๖๖ บาท รายละเอียดดังนี้
- ด้านค่าปุ๋ยและค่าปุ๋ย ค่าปุ๋ยและค่าปุ๋ย เกษตรกร ๗ ราย พื้นที่ความเสียหายไม่ไผ่เป็นต้นอื่นๆ (ยางพารา) ช่วยเหลืออัตราไร่ละ ๑,๙๘๐ บาท จำนวน ๔ ไร่ ๒ งาน

งบ function มีภารกิจสำคัญ คือ

- **ด้านพืช** : โครงการพัฒนาการผลิตและการค้าผลไม้ภาคตะวันออก /โครงการส่งเสริมการเพิ่มประสิทธิภาพการผลิตมะพร้าวเพื่อความยั่งยืน /โครงการส่งเสริมการเพิ่มประสิทธิภาพการผลิตสมุนไพร /โครงการเพิ่มประสิทธิภาพการผลิตสินค้าเกษตรมันสำปะหลัง /โครงการเพิ่มประสิทธิภาพการผลิตสินค้าเกษตรสับปะรด/โครงการเพิ่มประสิทธิภาพการผลิตสินค้าเกษตรปาล์มน้ำมัน /โครงการพัฒนาคุณภาพสินค้าเกษตรสู่มาตรฐาน/โครงการส่งเสริมการอนุรักษ์พืชเพื่อเพิ่มประสิทธิภาพการผลิตสินค้าเกษตร/โครงการพัฒนาการผลิตเกษตรอินทรีย์
- **ด้านปศุสัตว์** : แปลงใหญ่วัวขุน มีการทำ MOUกับบริษัทเอกชน เกษตรกรผลิตผลผลิตได้ตามมาตรฐาน
- **ด้านประมง** :โครงการระบบส่งเสริมการเกษตรแบบแปลงใหญ่ด้านประมง
- **ด้านสหกรณ์** : โครงการนำลูกหลานเกษตรกรกลับบ้าน สานต่ออาชีพการเกษตร/ พัฒนาคุณภาพการผลิตสินค้าเกษตรของสมาชิกสหกรณ์และกลุ่มเกษตรกรสู่มาตรฐาน GAP

งบจังหวัด/กลุ่มจังหวัด มีภารกิจสำคัญ คือ

โครงการพัฒนาการผลิตสินค้าเกษตรให้มีคุณภาพ ปลอดภัยสูง และได้มาตรฐานสากล

- กิจกรรมหลักที่ ๑ พัฒนาลินค้าเกษตรปลอดภัยสูง จังหวัดฉะเชิงเทรา
- กิจกรรมหลักที่ ๒ : เสริมสร้างศักยภาพกลุ่มเกษตรกรในการผลิตและการแปรรูปผลผลิต
- กิจกรรมหลักที่ ๓ : อำนวยความสะดวก การประสานติดตามการดำเนินงานโครงการ และสรุปผลการดำเนินงานโครงการ