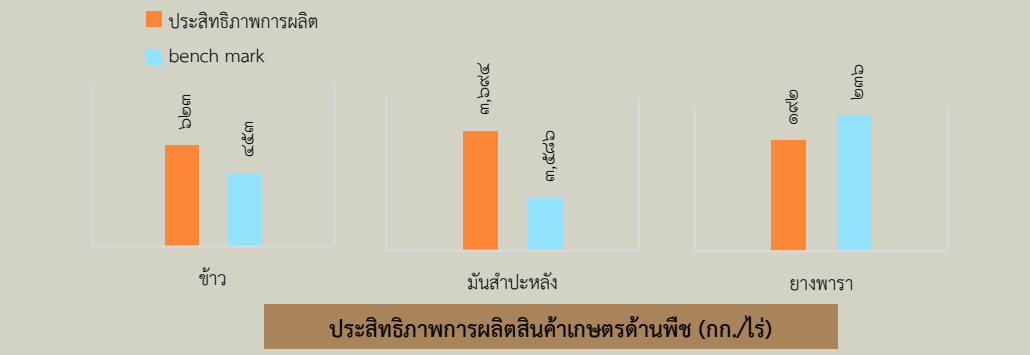


GPP มูลค่า ๓๕๘,๙๘๒ ล้านบาท (ปี ๒๕๖๔)  
 จำนวนประชากร ๗๒๖,๖๘๗ คน/๓๒๙,๖๐๖ ครัวเรือน  
 เป็นแรงงานภาคเกษตรกร ๓๐,๗๖๒ ครัวเรือน  
 (ข้อมูล ณ ธันวาคม ๒๕๖๕)  
 ปริมาณน้ำภาพรวมจังหวัด ๔๘๓.๖๓ ล้าน ลบ.ม.  
 ปริมาณน้ำฝนสะสมตั้งแต่เดือน มกราคม ๒๕๖๕  
 ถึง ธันวาคม ๒๕๖๕ รวม ๑,๕๔๙.๙๐ มิลลิเมตร

**สินค้าเด่น/GI**

**มะม่วงน้ำดอกไม้สีทองบางคล้า**  
 ผลมีทรงรี ยาว เปลือกบางสีทองเนียน เนื้อสีเหลืองเข้มไม่มีเสี้ยน รสชาติหอมหวาน เมล็ดลีบบาง ซึ่งปลูกในพื้นที่อำเภอบางคล้า จังหวัดฉะเชิงเทรา

**มะพร้าวน้ำหอมบางคล้า**  
 พื้นที่อำเภอบางคล้า เป็นดินน้ำกร่อย จึงเป็นจุดเด่นที่ทำให้ไม่ผลมีคุณภาพดี เกษตรกรปลูกมะพร้าวด้วยระบบร่องสวน เพราะสามารถควบคุมระดับน้ำได้



**ฉะเชิงเทรา**  
 Info graphic  
 ข้อมูลพื้นฐานจังหวัด

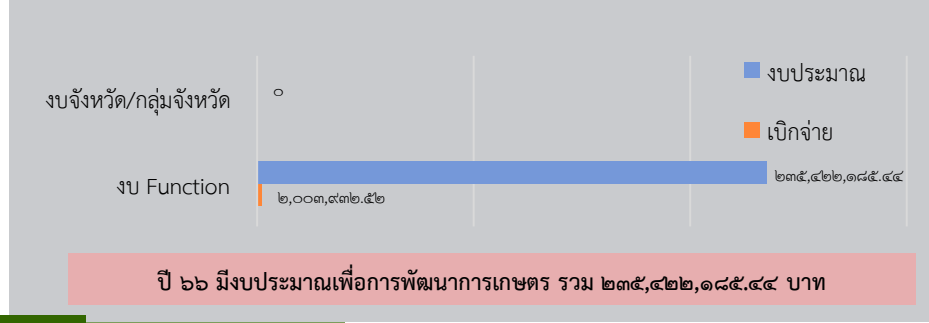
**ปริมาณสินค้าเกษตรที่ได้รับรองมาตรฐาน**

**เกษตรอินทรีย์**

- พืชผัก รับรองแล้ว ๑๘๗.๒ ไร่ เกษตรกร ๑๕ ราย
- ข้าว รับรองแล้ว ๒๖๕.๒๕ ไร่ เกษตรกร ๒๑ ราย

**เกษตรอินทรีย์ (ไร่)**

ข้าว	๒๖๕.๒๕
พืชผัก	๑๘๗.๒



**ภัยพิบัติด้านเกษตร** ข้อมูล ณ มีนาคม ๒๕๖๖

**พื้นที่เสี่ยงภัยแล้ง ผลกระทบด้านการเกษตร ดังนี้**

ด้านพืช - ไม่มีผลกระทบ / ด้านประมง - ไม่มีผลกระทบ / ด้านปศุสัตว์ - ไม่มีผลกระทบ

**การประกาศเขตการให้ความช่วยเหลือฯ (ภัยแล้ง) - ไม่มี**

**ผลการดำเนินงาน**

- สำนักงานเกษตรและสหกรณ์จังหวัดฉะเชิงเทราดำเนินการจัดดำเนินการป้องกันและบรรเทาสาธารณภัยด้านการเกษตรในช่วงฤดูแล้ง ปี 2566

**ผลการเฝ้าระวังโรคและแมลงศัตรูสำคัญ**

- สถานการณ์ศัตรูพืชระบาด (ไรสีขามะพร้าว) มีพื้นที่ได้รับความเสียหาย จำนวน 5 อำเภอ 21 ตำบล รวม 604 ไร่ เกษตรกร 316 ราย
- สถานการณ์ศัตรูพืชระบาด (โรคใบด่างมันสำปะหลัง) มีพื้นที่ได้รับความเสียหาย จำนวน 4 อำเภอ 16ตำบล รวม 141.25 ไร่ เกษตรกร 44 ราย
- สถานการณ์ศัตรูพืชระบาด (โรคพุ่มแจ้) มีพื้นที่ได้รับความเสียหาย จำนวน 2 อำเภอ 2 ตำบล รวม 106 ไร่ เกษตรกร 19 ราย
- สถานการณ์ศัตรูพืชระบาด (โรคหัวเน่าโคนเน่า) มีพื้นที่ได้รับความเสียหาย จำนวน 1 อำเภอ 1 ตำบล รวม 18 ไร่ เกษตรกร 3 ราย
- สถานการณ์ศัตรูพืชระบาด (โรคเหี่ยวสับปะรด) มีพื้นที่ได้รับความเสียหาย จำนวน 1 อำเภอ 1 ตำบล รวม 31 ไร่ เกษตรกร 11 ราย

**ผลการดำเนินการแก้ไขปัญหาเบื้องต้น**

สำนักงานเกษตรอำเภอ สำนักงานเกษตรจังหวัดฉะเชิงเทรา สร้างการรับรู้ และให้คำแนะนำในการป้องกันกำจัดศัตรูพืช

**งบ function มีภารกิจสำคัญ คือ**

- **ด้านพืช** : โครงการพัฒนาการผลิตและการค้าผลไม้ภาคตะวันออก /โครงการส่งเสริมการเพิ่มประสิทธิภาพการผลิตมะพร้าวเพื่อความยั่งยืน โครงการส่งเสริมการเพิ่มประสิทธิภาพการผลิตสมุนไพร/ โครงการเพิ่มประสิทธิภาพการผลิตสินค้าเกษตรมันสำปะหลัง /โครงการเพิ่มประสิทธิภาพการผลิตสินค้าเกษตรสับปะรด/โครงการเพิ่มประสิทธิภาพการผลิตสินค้าเกษตรปาล์มน้ำมัน /โครงการพัฒนาคุณภาพสินค้าเกษตรสู่มาตรฐาน /โครงการส่งเสริมการอารักขาพืชเพื่อเพิ่มประสิทธิภาพการผลิตสินค้าเกษตร/โครงการพัฒนาการผลิตเกษตรอินทรีย์
- **ด้านปศุสัตว์** :โครงการศูนย์เรียนรู้การเพิ่มประสิทธิภาพการผลิตสินค้าเกษตร โดยมีกิจกรรมคัดเลือกศูนย์ฯ ดีในระดับอำเภอ จำนวน ๑๑ ศูนย์ และระดับจังหวัด จำนวน ๑ ศูนย์ มีกิจกรรมฝึกอบรมด้านการเลี้ยงปศุสัตว์ของสมาชิกในศูนย์
- **ด้านประมง** :โครงการระบบส่งเสริมการเกษตรแบบแปลงใหญ่ด้านประมง
- **ด้านสหกรณ์** :โครงการนำผู้ผลิตเกษตรกรกลับบ้าน สานต่ออาชีพการเกษตร/ พัฒนาคุณภาพการผลิตสินค้าเกษตรของสมาชิกสหกรณ์และกลุ่มเกษตรกรสู่มาตรฐาน GAP