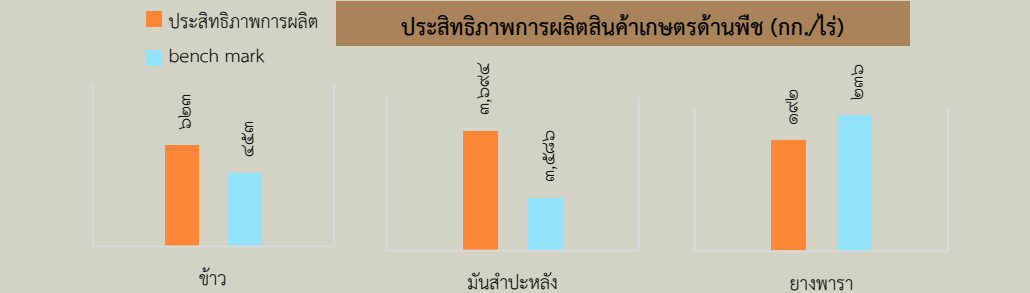


**GPP มูลค่า 400,385 ล้านบาท (ปี 2564)**  
 จำนวนประชากร 726,657 คน/729,606 ครัวเรือน  
 เป็นแรงงานภาคเกษตรกร 30,762 ครัวเรือน  
 (ข้อมูล ณ ธันวาคม 2564)  
 ปริมาณน้ำภาพรวมจังหวัด 453.63 ล้าน ลบ.ม.  
 ปริมาณน้ำฝนสะสมตั้งแต่เดือน มกราคม 2565  
 ถึง ธันวาคม 2565 รวม 1,545.50 มิลลิเมตร

**มะม่วงน้ำดอกไม้สีทองบางคล้า**  
 ผลมีทรงรี ยาว เปลือกบางสีทองเนียน  
 เนื้อสีเหลืองเข้มไม่มีเสี้ยน รสชาติหอม  
 หวาน เมล็ดลีบบาง ซึ่งปลูกในพื้นที่  
 อำเภอบางคล้า จังหวัดฉะเชิงเทรา

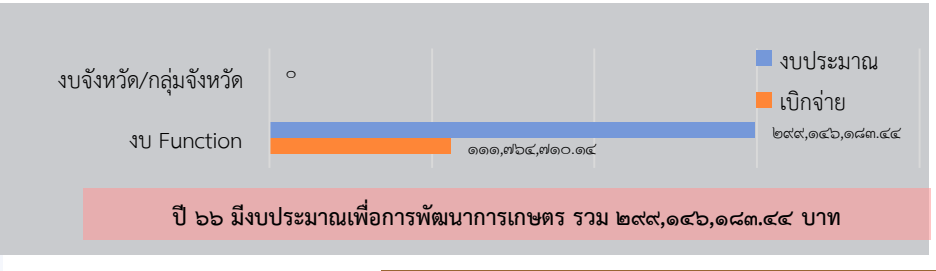
**มะพร้าวน้ำหอมบางคล้า**  
 พื้นที่อำเภอบางคล้า เป็นดินน้ำกร่อย จึงเป็นจุดเด่นที่  
 ทำให้ไม่ผลมีคุณภาพดี เกษตรกรปลูกมะพร้าวด้วย  
 ระบบร่องสวน เพราะสามารถควบคุมระดับน้ำได้



**ฉะเชิงเทรา**  
 Info graphic  
 ข้อมูลพื้นฐานจังหวัด

**ปริมาณสินค้าเกษตรที่ได้รับรองมาตรฐาน**  
**เกษตรอินทรีย์**  
 - พืชผัก รับรองแล้ว 187.2 ไร่ เกษตรกร 15 ราย  
 - ข้าว รับรองแล้ว 265.25 ไร่ เกษตรกร 21 ราย  
**เกษตรอินทรีย์ (ไร่)**

ข้าว	265.25
พืชผัก	187.2



**ภัยพิบัติด้านเกษตร**

**พื้นที่เสี่ยงภัยแล้ง ผลกระทบด้านการเกษตร ดังนี้**  
 ด้านพืช - ไม่มีผลกระทบ / ด้านประมง - ไม่มีผลกระทบ / ด้านปศุสัตว์ - ไม่มีผลกระทบ

**ผลการดำเนินงาน**  
 - สำนักงานเกษตรและสหกรณ์จังหวัดฉะเชิงเทราอยู่ระหว่างจัดทำแผนป้องกันและบรรเทาสาธารณภัยด้านการเกษตร ในช่วงฤดูฝน ปี 2566

**ผลการเฝ้าระวังโรคและแมลงศัตรูสำคัญ**

- สถานการณ์ศัตรูพืชระบาด (ไรสีขามะพร้าว) มีพื้นที่ได้รับความเสียหาย จำนวน 4 อำเภอ 18 ตำบล รวม 399 ไร่ เกษตรกร 251 ราย
- สถานการณ์ศัตรูพืชระบาด (โรคใบด่างมันสำปะหลัง) มีพื้นที่ได้รับความเสียหาย จำนวน 4 อำเภอ 12 ตำบล รวม 200.25 ไร่ เกษตรกร 63 ราย
- สถานการณ์ศัตรูพืชระบาด (โรคพุ่มแจ้) มีพื้นที่ได้รับความเสียหาย จำนวน 1 อำเภอ 1 ตำบล รวม 63 ไร่ เกษตรกร 11 ราย
- สถานการณ์ศัตรูพืชระบาด (โรคหัวเน่าโคนเน่า) มีพื้นที่ได้รับความเสียหาย จำนวน 1 อำเภอ 1 ตำบล รวม 18 ไร่ เกษตรกร 3 ราย
- สถานการณ์ศัตรูพืชระบาด (โรคเหี่ยวสับปะรด) มีพื้นที่ได้รับความเสียหาย จำนวน 1 อำเภอ 1 ตำบล รวม 8 ไร่ เกษตรกร 3 ราย
- สถานการณ์ศัตรูพืชระบาด (โรครากเน่าโคนเน่าทุเรียน) มีพื้นที่ได้รับความเสียหาย จำนวน 1 อำเภอ 1 ตำบล รวม 7 ไร่ เกษตรกร 3 ราย

**ผลการดำเนินการแก้ไขปัญหาเบื้องต้น**  
 สำนักงานเกษตรอำเภอ สำนักงานเกษตรจังหวัดฉะเชิงเทรา สร้างการรับรู้ และให้คำแนะนำในการป้องกันกำจัดศัตรูพืช

**งบ function มีภารกิจสำคัญ คือ**

- **ด้านพืช** : โครงการพัฒนาการผลิตและการค้าผลไม้ภาคตะวันออก/โครงการส่งเสริมการเพิ่มประสิทธิภาพการผลิตมะพร้าวเพื่อความยั่งยืน โครงการส่งเสริมการเพิ่มประสิทธิภาพการผลิตสมุนไพร/โครงการเพิ่มประสิทธิภาพการผลิตสินค้าเกษตรมันสำปะหลัง /โครงการเพิ่มประสิทธิภาพการผลิตสินค้าเกษตรสับปะรด/โครงการเพิ่มประสิทธิภาพการผลิตสินค้าเกษตรปาล์มน้ำมัน /โครงการพัฒนาคุณภาพสินค้าเกษตรสู่มาตรฐาน/โครงการส่งเสริมการอารักขาพืชเพื่อเพิ่มประสิทธิภาพการผลิตสินค้าเกษตร/โครงการพัฒนาการผลิตเกษตรอินทรีย์
- **ด้านปศุสัตว์** :โครงการศูนย์เรียนรู้การเพิ่มประสิทธิภาพการผลิตสินค้าเกษตร โดยมีกิจกรรมคัดเลือกศูนย์ฯ ที่เด่นระดับอำเภอ จำนวน 11 ศูนย์ และระดับจังหวัด จำนวน 1 ศูนย์ มีกิจกรรมฝึกอบรมด้านการเลี้ยงปศุสัตว์ของสมาชิกในศูนย์
- **ด้านประมง** :โครงการระบบส่งเสริมการเกษตรแบบแปลงใหญ่ด้านประมง
- **ด้านสหกรณ์** :โครงการนำภูมิต้านทานเกษตรกรกลับบ้าน สานต่ออาชีพการเกษตร/พัฒนาคุณภาพการผลิตสินค้าเกษตรของสมาชิกสหกรณ์และกลุ่มเกษตรกรสู่มาตรฐาน GAP