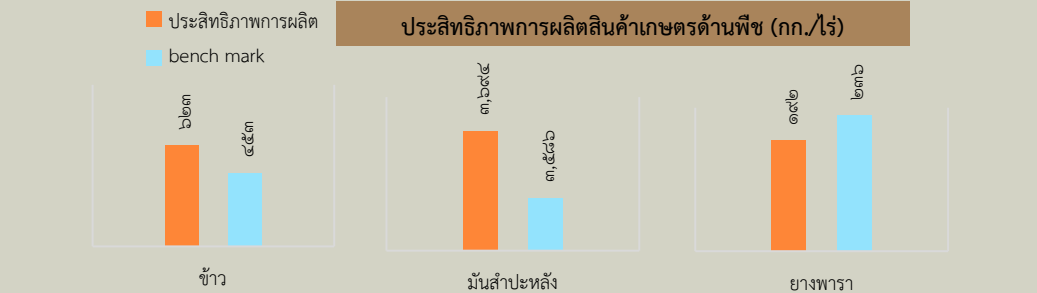


GPP มูลค่า ๔๐๐,๓๘๕ ล้านบาท (ปี ๒๕๖๔)  
 จำนวนประชากร ๗๒๖,๖๘๗ คน/๓๒๙,๖๐๖ครัวเรือน  
 เป็นแรงงานภาคเกษตรกร ๓๐,๗๖๒ ครัวเรือน  
 (ข้อมูล ณ ธันวาคม ๒๕๖๕)  
 ปริมาณน้ำภาพรวมจังหวัด ๔๘๓.๖๓ ล้าน ลบ.ม.  
 ปริมาณน้ำฝนสะสมตั้งแต่เดือน มกราคม ๒๕๖๕  
 ถึง ธันวาคม ๒๕๖๕ รวม ๑,๕๔๙.๙๐ มิลลิเมตร

**มะม่วงน้ำดอกไม้สีทองบางคล้า**  
 ผลมีทรงรี ยาว เปลือกบางสีทองเนียน  
 เนื้อสีเหลืองเข้มไม่มีเสี้ยน รสชาติหอม  
 หวาน เมล็ดลีบบาง ซึ่งปลูกในพื้นที่  
 อำเภอบางคล้า จังหวัดฉะเชิงเทรา

**มะพร้าวน้ำหอมบางคล้า**  
 พื้นที่อำเภอบางคล้า เป็นดินน้ำกร่อย จึงเป็นจุดเด่นที่  
 ทำให้ไม่ผลมีคุณภาพดี เกษตรกรปลูกมะพร้าวด้วย  
 ระบบร่องสวน เพราะสามารถควบคุมระดับน้ำได้



**ฉะเชิงเทรา**  
 Info graphic  
 ข้อมูลพื้นฐานจังหวัด

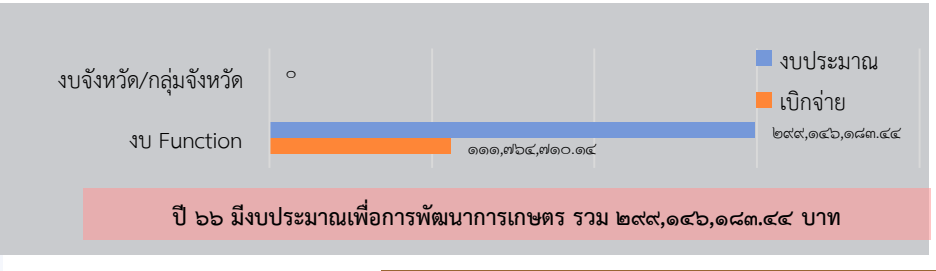
**ปริมาณสินค้าเกษตรที่ได้รับรองมาตรฐาน**

**เกษตรอินทรีย์**

- พืชผัก รับรองแล้ว ๑๘๗.๒ ไร่ เกษตรกร ๑๕ ราย
- ข้าว รับรองแล้ว ๒๖๕.๒๕ ไร่ เกษตรกร ๒๑ ราย

**เกษตรอินทรีย์ (ไร่)**

ข้าว	๒๖๕.๒๕
พืชผัก	๑๘๗.๒



**ภัยพิบัติด้านเกษตร**

**พื้นที่เสี่ยงภัยแล้ง ผลกระทบด้านการเกษตร ดังนี้**

ด้านพืช - ไม่มีผลกระทบ / ด้านประมง - ไม่มีผลกระทบ / ด้านปศุสัตว์ - ไม่มีผลกระทบ

**ผลการดำเนินงาน**

- สำนักงานเกษตรและสหกรณ์จังหวัดฉะเชิงเทราอยู่ระหว่างจัดทำแผนป้องกันและบรรเทาสาธารณภัยด้านการเกษตร ในช่วงฤดูฝน ปี 2566

**ผลการเฝ้าระวังโรคและแมลงศัตรูสำคัญ**

- สถานการณ์ศัตรูพืชระบาด (ไรสีขามะพร้าว) มีพื้นที่ได้รับความเสียหาย จำนวน ๔ อำเภอ ๑๘ ตำบล รวม ๓๙๒ ไร่ เกษตรกร ๒๔๖ ราย
- สถานการณ์ศัตรูพืชระบาด (โรคใบด่างมันสำปะหลัง) มีพื้นที่ได้รับความเสียหาย จำนวน 4 อำเภอ 13 ตำบล รวม 205.25 ไร่ เกษตรกร 64 ราย
- สถานการณ์ศัตรูพืชระบาด (โรคพุ่มแจ้) มีพื้นที่ได้รับความเสียหาย จำนวน ๑ อำเภอ ๑ ตำบล รวม ๖๕ ไร่ เกษตรกร ๑๕ ราย
- สถานการณ์ศัตรูพืชระบาด (โรคหัวเน่าโคนเน่า) มีพื้นที่ได้รับความเสียหาย จำนวน ๑ อำเภอ ๑ ตำบล รวม ๑๘ ไร่ เกษตรกร ๓ ราย
- สถานการณ์ศัตรูพืชระบาด (โรคเหี่ยวสับปะรด) มีพื้นที่ได้รับความเสียหาย จำนวน ๑ อำเภอ ๑ ตำบล รวม ๘ ไร่ เกษตรกร ๓ ราย
- สถานการณ์ศัตรูพืชระบาด (โรครากเน่าโคนเน่าทุเรียน) มีพื้นที่ได้รับความเสียหาย จำนวน ๑ อำเภอ ๑ ตำบล รวม ๕ ไร่ เกษตรกร ๓ ราย

**ผลการดำเนินการแก้ไขปัญหาเบื้องต้น**

สำนักงานเกษตรอำเภอ สำนักงานเกษตรจังหวัดฉะเชิงเทรา สร้างการรับรู้ และให้คำแนะนำในการป้องกันกำจัดศัตรูพืช

**งบ function มีภารกิจสำคัญ คือ**

- **ด้านพืช** : โครงการพัฒนาการผลิตและการค้าผลไม้ภาคตะวันออก/โครงการส่งเสริมการเพิ่มประสิทธิภาพการผลิตมะพร้าวเพื่อความยั่งยืน โครงการส่งเสริมการเพิ่มประสิทธิภาพการผลิตสมุนไพร/โครงการเพิ่มประสิทธิภาพการผลิตสินค้าเกษตรมันสำปะหลัง /โครงการเพิ่มประสิทธิภาพการผลิตสินค้าเกษตรสับปะรด/โครงการเพิ่มประสิทธิภาพการผลิตสินค้าเกษตรปาล์มน้ำมัน /โครงการพัฒนาคุณภาพสินค้าเกษตรสู่มาตรฐาน/โครงการส่งเสริมการอารักขาพืชเพื่อเพิ่มประสิทธิภาพการผลิตสินค้าเกษตร/โครงการพัฒนาการผลิตเกษตรอินทรีย์
- **ด้านปศุสัตว์** :โครงการศูนย์เรียนรู้การเพิ่มประสิทธิภาพการผลิตสินค้าเกษตร โดยมีกิจกรรมคัดเลือกศูนย์ฯ ที่เด่นระดับอำเภอ จำนวน ๑ ศูนย์ และระดับจังหวัด จำนวน ๑ ศูนย์ มีกิจกรรมฝึกอบรมด้านการเลี้ยงปศุสัตว์ของสมาชิกในศูนย์
- **ด้านประมง** :โครงการระบบส่งเสริมการเกษตรแบบแปลงใหญ่ด้านประมง
- **ด้านสหกรณ์** :โครงการนำภูมิลานเกษตรกรกลับบ้าน สานต่ออาชีพการเกษตร/พัฒนาคุณภาพการผลิตสินค้าเกษตรของสมาชิกสหกรณ์และกลุ่มเกษตรกรสู่มาตรฐาน GAP