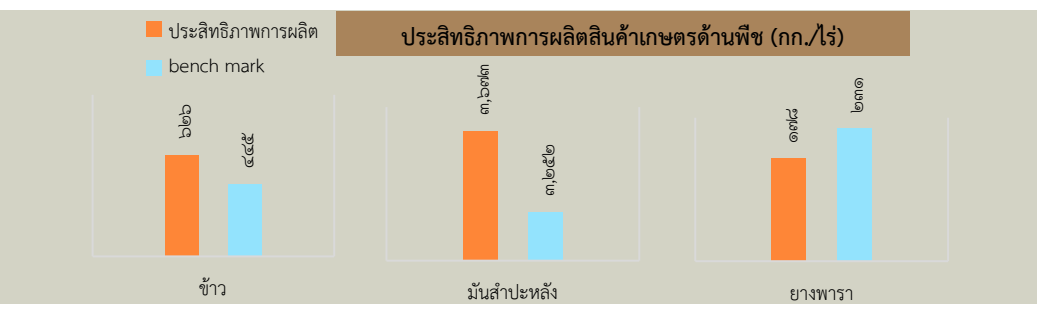


GPP มูลค่า ๔๕๗,๗๓๖ ล้านบาท (ปี ๒๕๖๔)
 จำนวนประชากร ๗๒๖,๖๘๗ คน/๓๒๙,๖๐๖ครัวเรือน
 เป็นแรงงานภาคเกษตรกร ๓๐,๗๖๒ ครัวเรือน (ข้อมูล ณ ธันวาคม ๒๕๖๕)
 ปริมาณน้ำภาพรวมจังหวัด ๔๘๓.๖๓ ล้าน ลบ.ม.
 ปริมาณน้ำฝนสะสมตั้งแต่เดือน มกราคม ๒๕๖๖ ถึง กรกฎาคม ๒๕๖๖ รวม ๔๓๔ มิลลิเมตร

สินค้าเด่น/GI

มะม่วงน้ำดอกไม้สีทองบางคล้า
 ผลมีทรงรี ยาว เปลือกบางสีทองเนียน เนื้อสีเหลืองเข้มไม่มีเสี้ยน รสชาติหอมหวาน เมล็ดสีบาง ซึ่งปลูกในพื้นที่อำเภอบางคล้า จังหวัดฉะเชิงเทรา

มะพร้าวน้ำหอมบางคล้า
 พื้นที่อำเภอบางคล้า เป็นดินน้ำกร่อย จึงเป็นจุดเด่นที่ทำให้ไม่ผลมีคุณภาพดี เกษตรกรปลูกมะพร้าวด้วยระบบร่องสวน เพราะสามารถควบคุมระดับน้ำได้



ฉะเชิงเทรา

Info graphic
 ข้อมูลพื้นฐานจังหวัด

ปริมาณสินค้าเกษตรที่ได้รับรองมาตรฐาน

- เกษตรอินทรีย์**
- พืชผัก รับรองแล้ว ๑๙๐.๒ ไร่ เกษตรกร ๑๕ ราย
 - ข้าว รับรองแล้ว ๒๖๕.๒๕ ไร่ เกษตรกร ๒๑ ราย

| จังหวัด/กลุ่มจังหวัด | งบประมาณ | เบิกจ่าย |
|----------------------|----------------|----------------|
| งบ Function | ๓๒๐,๙๗๐,๖๘๓.๐๐ | ๓๒๐,๙๗๐,๖๘๓.๐๐ |

ปี ๖๖ มีงบประมาณเพื่อการพัฒนาการเกษตร รวม ๓๒๐,๙๗๐,๖๘๓ บาท

เกษตรอินทรีย์ (ไร่)



ภัยพิบัติด้านเกษตร

พื้นที่เสี่ยงภัยแล้ง ผลกระทบด้านการเกษตร ดังนี้

ด้านพืช

- ข้าว จำนวน ๒ อำเภอ
- อ.พนมสารคาม จำนวน ๒ ตำบล ๒๔ หมู่บ้าน พื้นที่เพาะปลูก ๑๒,๐๗๙ ไร่ พื้นที่ประสบภัย ๔,๐๐๓ ไร่ พื้นที่คาดว่าจะเสียหาย ๔,๐๐๓ ไร่
- อ.สนามชัยเขต จำนวน ๒ ตำบล ๕ หมู่บ้าน พื้นที่เพาะปลูก ๓,๑๓๖ ไร่ พื้นที่ประสบภัย ๑๖๙ ไร่ พื้นที่คาดว่าจะเสียหาย ๓๒ ไร่
- พืชไร่ (ข้าวโพดเลี้ยงสัตว์) จำนวน ๑ อำเภอ
- อ.พนมสารคาม จำนวน ๑ ตำบล ๑ หมู่บ้าน พื้นที่เพาะปลูก ๔๐๕ ไร่ พื้นที่ประสบภัย ๑๕ ไร่ พื้นที่คาดว่าจะเสียหาย ๑๕ ไร่

ด้านประมง - ไม่มีผลกระทบ

ด้านปศุสัตว์ - ไม่มีผลกระทบ

การประกาศเขตการให้ความช่วยเหลือฯ (ภัยแล้ง)

ประกาศ จังหวัดฉะเชิงเทรา เรื่อง เขตพื้นที่ประสบสาธารณภัย/เขตการให้ความช่วยเหลือผู้ประสบภัยพิบัติกรณีฉุกเฉิน (ฝนแล้ง) ในพื้นที่อำเภอนพนมสารคาม ตำบลหนองยาว หมู่ที่ ๑ - ๑๒ ตำบลบ้านช่อง หมู่ที่ ๑,๔,๕,๖,๗,๘,๙,๑๐,๑๑,๑๒,๑๓,๑๔ เป็นเขตพื้นที่ประสบสาธารณภัย/เขตการให้ความช่วยเหลือผู้ประสบภัยพิบัติกรณีฉุกเฉิน

ประกาศ จังหวัดฉะเชิงเทรา เรื่อง เขตพื้นที่ประสบสาธารณภัย/เขตการให้ความช่วยเหลือผู้ประสบภัยพิบัติกรณีฉุกเฉิน (ฝนทิ้งช่วง) ในพื้นที่อำเภอนพนมสารคาม ตำบลท่ากระดาน หมู่ที่ ๑,๒,๓,๔,๕,๖,๗,๘,๙,๑๐,๑๑,๑๒,๑๓,๑๔,๑๖,๑๗,๒๐,๒๓ เป็นเขตพื้นที่ประสบสาธารณภัย/เขตการให้ความช่วยเหลือผู้ประสบภัยพิบัติกรณีฉุกเฉิน