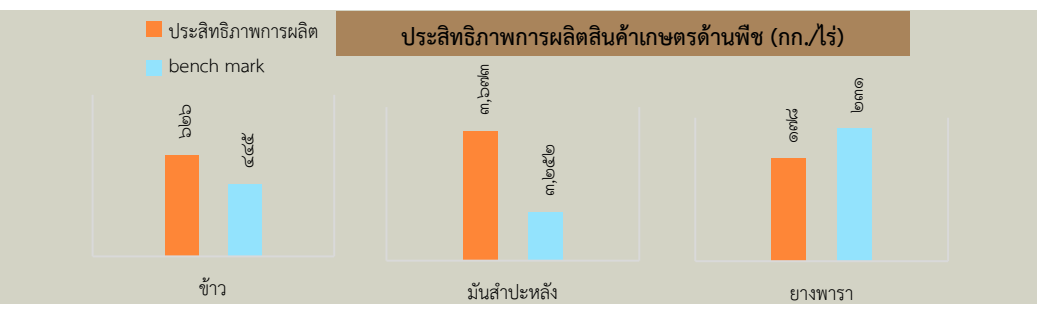


GPP มูลค่า ๔๕๗,๗๓๖ ล้านบาท (ปี ๒๕๖๔)
 จำนวนประชากร ๗๒๖,๖๘๗ คน/๓๒๙,๖๐๖
 ครัวเรือน เป็นแรงงานภาคเกษตรกร ๓๐,๗๖๒
 ครัวเรือน
 ปริมาณน้ำภาพรวมจังหวัดปัจจุบัน ๗๗.๙๗๙ ล้าน
 ลบ.ม.

สินค้าเด่น/GI

มะม่วงน้ำดอกไม้สีทองบางคล้า
 ผลมีทรงรี ยาว เปลือกบางสีทองเนียน
 เนื้อสีเหลืองเข้มไม่มีเสี้ยน รสชาติหอม
 หวาน เมล็ดลีบบาง ซึ่งปลูกในพื้นที่
 อำเภอบางคล้า จังหวัดฉะเชิงเทรา

มะพร้าวน้ำหอมบางคล้า
 พื้นที่อำเภอบางคล้า เป็นดินน้ำกร่อย จึงเป็นจุดเด่นที่
 ทำให้ไม่ผลมีคุณภาพดี เกษตรกรปลูกมะพร้าวด้วย
 ระบบร่องสวน เพราะสามารถควบคุมระดับน้ำได้



ฉะเชิงเทรา

Info graphic
 ข้อมูลพื้นฐานจังหวัด

ปริมาณสินค้าเกษตรที่ได้รับรองมาตรฐาน

เกษตรอินทรีย์

- พืชผัก รับรองแล้ว ๑๙๕.๗ ไร่ เกษตรกร ๑๕ ราย
- ข้าว รับรองแล้ว ๒๙๘.๒๕ ไร่ เกษตรกร ๒๑ ราย

จังหวัด/กลุ่มจังหวัด	งบประมาณ	เบิกจ่าย
งบ Function	๘,๓๙๗,๒๕๖.๔๕	๓๗,๔๒๐,๘๗๐.๐๐

ปี ๒๕๖๗ มีงบประมาณเพื่อการพัฒนาการเกษตร รวม ๓๗,๔๒๐,๘๗๐ บาท



ภัยพิบัติด้านเกษตร

- สถานการณ์ศัตรูพืชระบาด (ไรสีขามะพร้าว) มีพื้นที่ได้รับความเสียหาย จำนวน ๕ อำเภอ ๒๑ ตำบล รวม ๒๑๘ ไร่ เกษตรกร ๑๗๖ ราย
- สถานการณ์ศัตรูพืชระบาด (ด้วงแรดมะพร้าว) มีพื้นที่ได้รับความเสียหาย จำนวน ๕ อำเภอ ๒๑ ตำบล รวม ๑๖๙ ไร่ เกษตรกร ๑๘๘ ราย
- สถานการณ์ศัตรูพืชระบาด (โรคใบด่างมันสำปะหลัง) มีพื้นที่ได้รับความเสียหาย จำนวน ๔ อำเภอ ๑๑ ตำบล รวม ๑,๖๓๐ ไร่ เกษตรกร ๓๖๙ ราย

ผลการดำเนินการแก้ไขปัญหาเบื้องต้น

สำนักงานเกษตรอำเภอ สำนักงานเกษตรจังหวัดฉะเชิงเทรา สร้างการรับรู้ และให้คำแนะนำในการป้องกันกำจัดศัตรูพืช (ไรสีขามะพร้าว, ด้วงแรดมะพร้าว, โรคใบด่างมันสำปะหลัง, เพลี้ยกระโดดสีน้ำตาล)