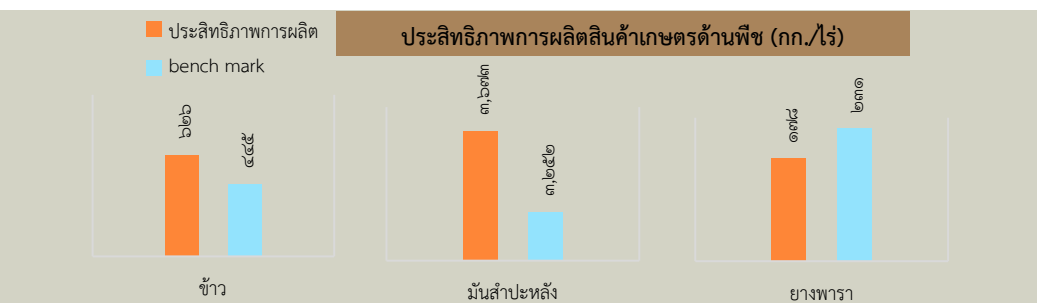


GPP มูลค่า ๔๕๗,๗๓๖ ล้านบาท (ปี ๒๕๖๔)
 จำนวนประชากร ๗๒๖,๖๘๗ คน/๓๒๙,๖๐๖ครัวเรือน
 เป็นแรงงานภาคเกษตรกร ๓๐,๗๖๒ ครัวเรือน
 ปริมาณน้ำภาพรวมจังหวัด ๔๘๓.๖๓ ล้าน ลบ.ม.
 ปริมาณน้ำฝนสะสมตั้งแต่เดือน มกราคม ๒๕๖๖
 ถึง กรกฎาคม ๒๕๖๖ รวม ๔๓๔ มิลลิเมตร

สินค้าเด่น/GI

มะม่วงน้ำดอกไม้สีทองบางคล้า
 ผลมีทรงรี ยาว เปลือกบางสีทองเนียน เนื้อสีเหลืองเข้มไม่มีเสี้ยน รสชาติหอมหวาน เมล็ดสีบาง ซึ่งปลูกในพื้นที่อำเภอบางคล้า จังหวัดฉะเชิงเทรา

มะพร้าวน้ำหอมบางคล้า
 พื้นที่อำเภอบางคล้า เป็นดินน้ำกร่อย จึงเป็นจุดเด่นที่ทำให้ไม่ผลมีคุณภาพดี เกษตรกรปลูกมะพร้าวด้วยระบบร่องสวน เพราะสามารถควบคุมระดับน้ำได้



ฉะเชิงเทรา

Info graphic
 ข้อมูลพื้นฐานจังหวัด

ปริมาณสินค้าเกษตรที่ได้รับรองมาตรฐาน

เกษตรอินทรีย์

- พืชผัก รับรองแล้ว ๑๙๐.๒ ไร่ เกษตรกร ๑๕ ราย
- ข้าว รับรองแล้ว ๒๖๕.๒๕ ไร่ เกษตรกร ๒๑ ราย

จังหวัด/กลุ่มจังหวัด	งบประมาณ	เบิกจ่าย
งบ Function		

ปี ๖๗ อยู่ระหว่างรวบรวมข้อมูล



ภัยพิบัติด้านเกษตร

* **พื้นที่เสี่ยงอุทกภัย ผลกระทบด้านการเกษตร ดังนี้**

ด้านพืช - จำนวน ๔ อำเภอ ๑๒ ตำบล ได้แก่ อำเภอมะนังฉะเชิงเทรา บางน้ำเปรี้ยว พนมสารคาม ท่าตะเกียบ พื้นที่ประสบภัย (ข้าว) ๒,๐๘๒ ไร่ คาดว่าจะเสียหาย ๑,๔๘๕ ไร่

ด้านประมง - จำนวน ๑ อำเภอ ๒ ตำบล อำเภอบางน้ำเปรี้ยว จำนวน ๓๒ ไร่

ด้านปศุสัตว์ - ไม่มีรายงานความเสียหาย

* **การประกาศเขตการให้ความช่วยเหลือ**

ประกาศ จังหวัดฉะเชิงเทรา เรื่อง ประกาศเขตให้ความช่วยเหลือผู้ประสบภัยพิบัติกรณีฉุกเฉิน (ฝนแล้ง) ๑ อำเภอ ๒ ตำบล ได้แก่อำเภอนวมสารคาม (สิงหาคม ๒๕๖๖) **ยุติแล้ว**

ประกาศ จังหวัดฉะเชิงเทรา เรื่อง ประกาศเขตให้ความช่วยเหลือผู้ประสบภัยพิบัติกรณีฉุกเฉิน (อุทกภัย) ๒ อำเภอ ๑๒ ตำบล ได้แก่ อำเภอบางน้ำเปรี้ยว อำเภอบางคล้า (กันยายน ๒๕๖๖)

* **การให้ความช่วยเหลือผู้ประสบภัยพิบัติกรณีฉุกเฉิน**

ฝนแล้ง

- (ด้านพืช) อำเภอนวมสารคาม - อนุมัติเงินให้ความช่วยเหลือ จำนวน ๑,๙๑๕ ไร่ เกษตรกร ๑๓๑ ราย วงเงิน ๒,๕๘๖,๙๐๕ บาท

อุทกภัย

- (ด้านพืช)
 - อำเภอนวมสารคาม - ภัยยุติแล้ว ไม่มีพื้นที่การเกษตรเสียหาย
 - อำเภอมะนังฉะเชิงเทรา - อยู่ระหว่างขอรับความช่วยเหลือพื้นที่การเกษตร จำนวน ๙๒๔ ไร่ เกษตรกร ๖๘ ราย
 - อำเภอบางน้ำเปรี้ยว - อยู่ระหว่างขอรับความช่วยเหลือพื้นที่การเกษตร จำนวน ๒๕๔ ไร่ เกษตรกร ๒๔ ราย
 - อำเภอท่าตะเกียบ - อยู่ระหว่างขอรับความช่วยเหลือพื้นที่การเกษตร จำนวน ๕๐ ไร่ เกษตรกร ๑๕๑ ราย
- (ด้านประมง)
 - อำเภอบางน้ำเปรี้ยว - อนุมัติเงินให้ความช่วยเหลือ จำนวน ๓๒ ไร่ เกษตรกร ๙ ราย วงเงิน ๑๕๘,๖๕๙ บาท