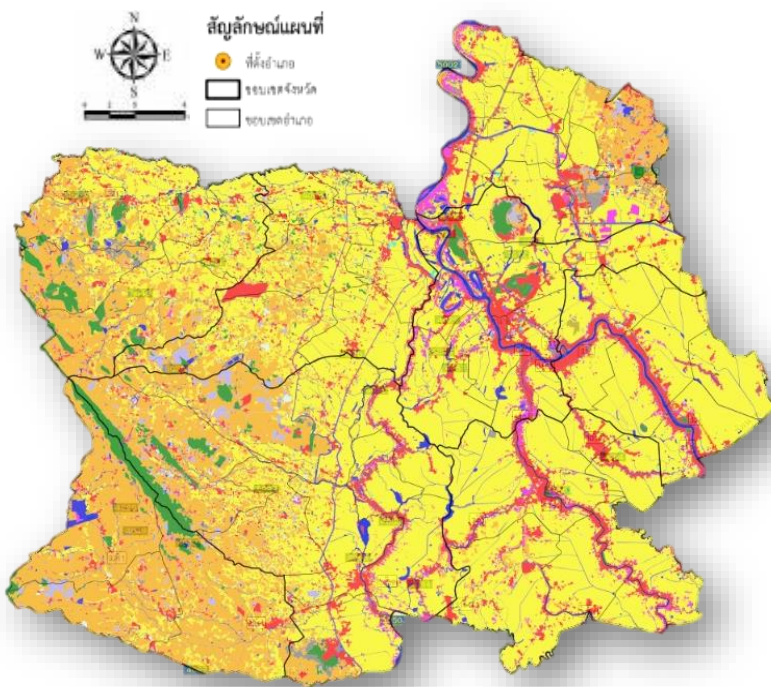
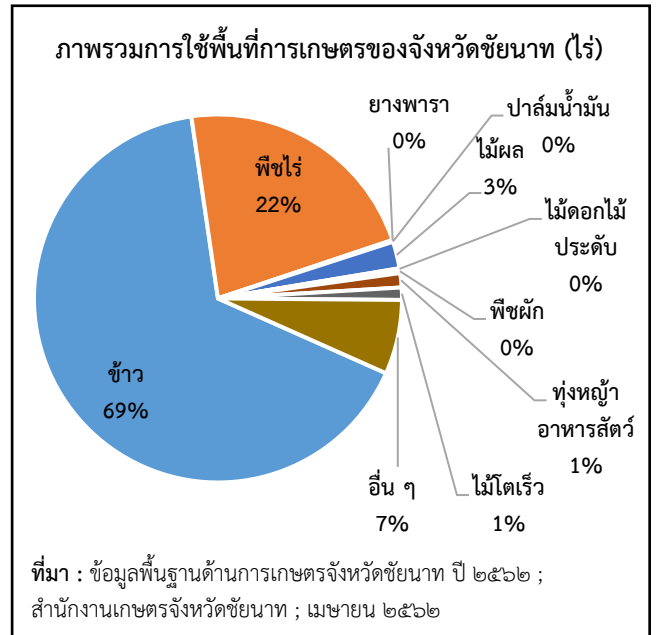




๑. การใช้ที่ดินเพื่อการเกษตรกรรม

จังหวัดชัยนาทมีพื้นที่ประมาณ ๒,๔๖๙.๗๔๖ ตารางกิโลเมตร หรือประมาณ ๑,๕๔๓,๕๕๑ ไร่ (ร้อยละ ๑๕.๕) ของพื้นที่ในภาคกลางตอนบน จังหวัดชัยนาทมีพื้นที่เพื่อการเกษตรกรรมประมาณ ๑,๒๒๖,๙๖๔ ไร่ หรือประมาณร้อยละ ๗๙.๔๙ ของพื้นที่ทั้งหมด ที่เหลือเป็นพื้นที่ป่าไม้ พื้นที่น้ำ พื้นที่ชุมชนและสิ่งปลูกสร้าง และพื้นที่อื่น ๆ ที่จำแนกไม่ได้ การทำการเกษตรส่วนใหญ่เป็นการทำนา โดยมีพื้นที่ทำนา ๘๔๘,๐๒๔ ไร่ หรือคิดเป็นร้อยละ ๖๙.๑๑ ของพื้นที่เพื่อการเกษตรกรรม ที่เหลือร้อยละ ๓๐.๘๙ เป็นพื้นที่ปลูกพืชไร่ ไม้ผล ทွ่งหญ้าอาหารสัตว์ ไม้ดอกไม้ประดับ พืชผักไม้โตเร็ว และอื่น ๆ เป็นต้น



ภาพที่ ๒ แสดงการใช้ที่ดินของจังหวัด

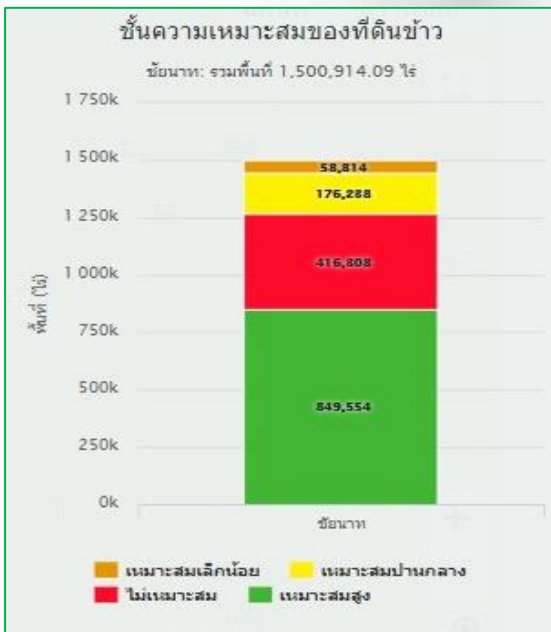
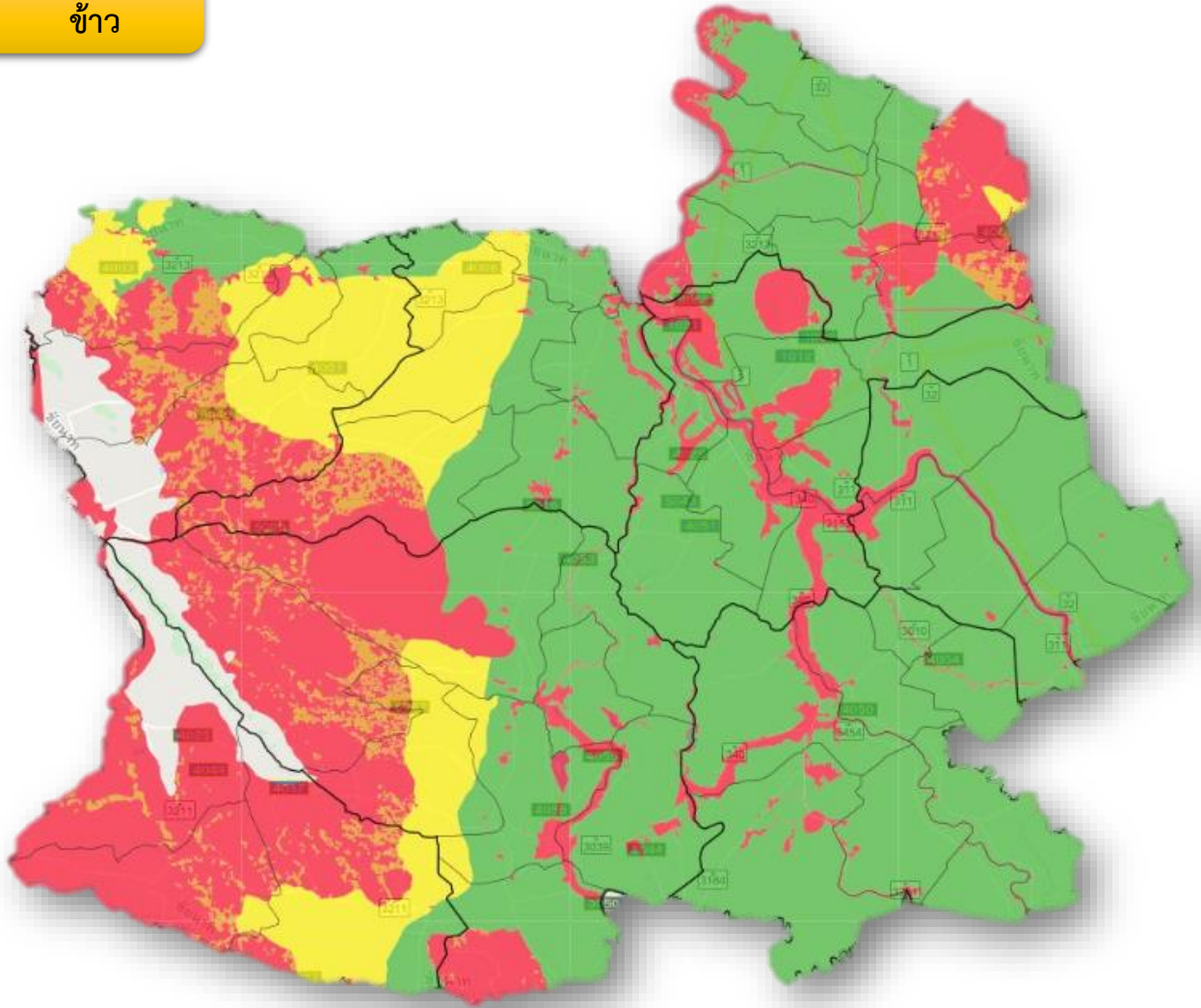
ประเภทการใช้ที่ดิน	คิดเป็นร้อยละ
พื้นที่ชุมชนและสิ่งปลูกสร้าง	๑๐.๓๔
พื้นที่ชุมชนและสิ่งปลูกสร้าง	๑๐.๓๔
พื้นที่เกษตรกรรม	๘๐.๖๐
พื้นที่ทำนา	๕๔.๓๕
พืชไร่	๒๒.๓๘
ไม้ยืนต้น	๑.๖๕
ไม้ผล	๑.๖๑
พืชสวน	๐.๒๑
ท่งหญ้าเลี้ยงสัตว์/โรงเรือน	๐.๒๙
พื้นที่น้ำ	๐.๐๑
สถานที่เพาะเลี้ยงสัตว์น้ำ	๐.๐๘
เกษตรผสมผสาน/ไร่นาสวนผสม	๐.๐๒
พื้นที่ป่า	๒.๙๒
พื้นที่ป่า	๒.๙๒
พื้นที่น้ำ	๔.๕๗
พื้นที่น้ำ	๔.๕๗
พื้นที่เบ็ดเตล็ด	๑.๕๗
พื้นที่เบ็ดเตล็ด	๑.๕๗
รวมทั้งรวม	๑๐๐.๐๐

ที่มา : สถานีพัฒนาที่ดินชัยนาท ; มิถุนายน ๒๕๖๓



๒. พื้นที่เหมาะสมและพื้นที่ไม่เหมาะสมด้านการใช้พื้นที่เกษตรกรรม

ข้าว



*ค่าตัวเลขได้มาจากการคำนวณด้วยระบบสารสนเทศทางภูมิศาสตร์

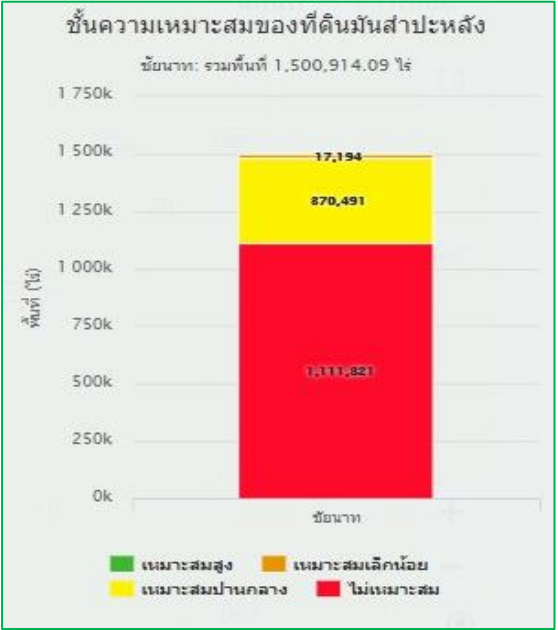
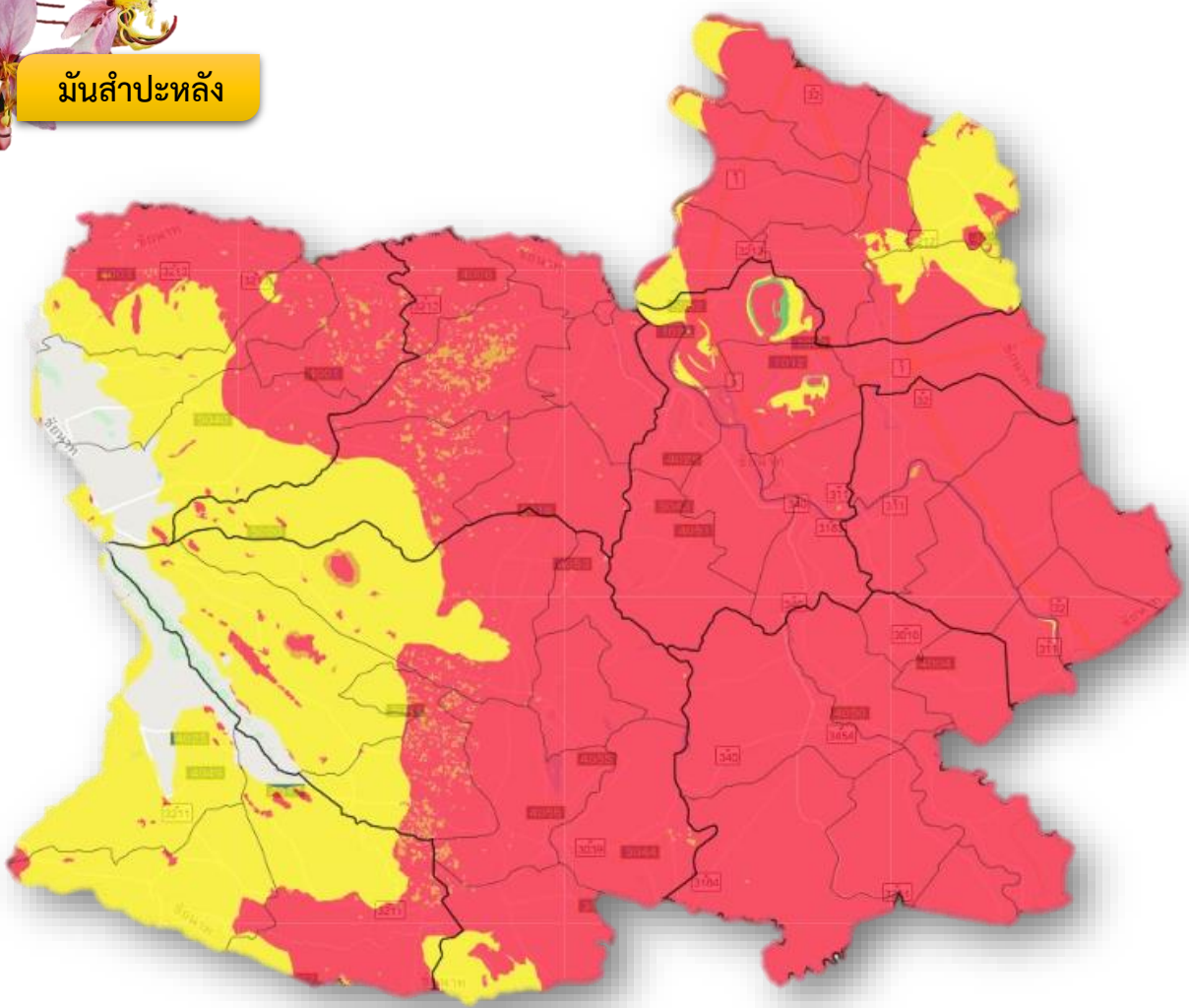
ชั้นความเหมาะสมของที่ดินข้าว
 ชัยนาท: รวมพื้นที่ 1,500,914.09 ไร่

ขอบเขต	ประเภท	เนื้อที่ (ไร่)	ร้อยละ
ชัยนาท	■ เหมาะสมสูง	849,554	56.68
	■ ไม่เหมาะสม	416,308	27.73
	■ เหมาะสม...	176,238	11.74
	■ เหมาะสม...	58,814	3.91

แหล่งข้อมูล: กรมพัฒนาที่ดิน (2561)



มันสำปะหลัง



*ค่าตัวเลขได้มาจากการคำนวณด้วยระบบสารสนเทศทางภูมิศาสตร์

ชั้นความเหมาะสมของที่ดินมันสำปะหลัง
 ชัยนาท: รวมพื้นที่ 1,500,914.09 ไร่

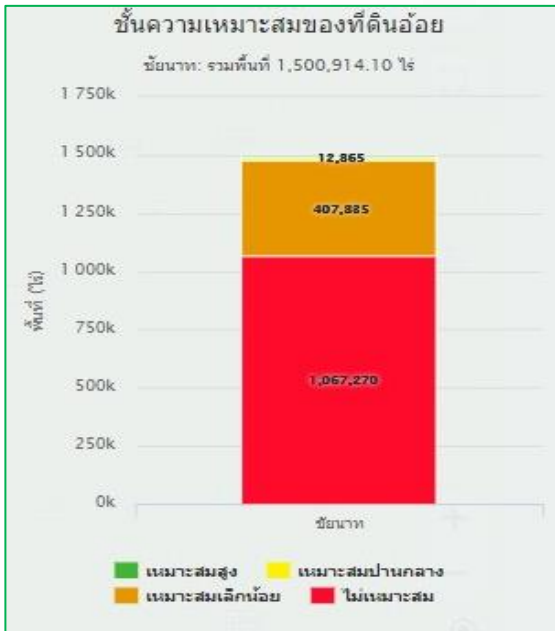
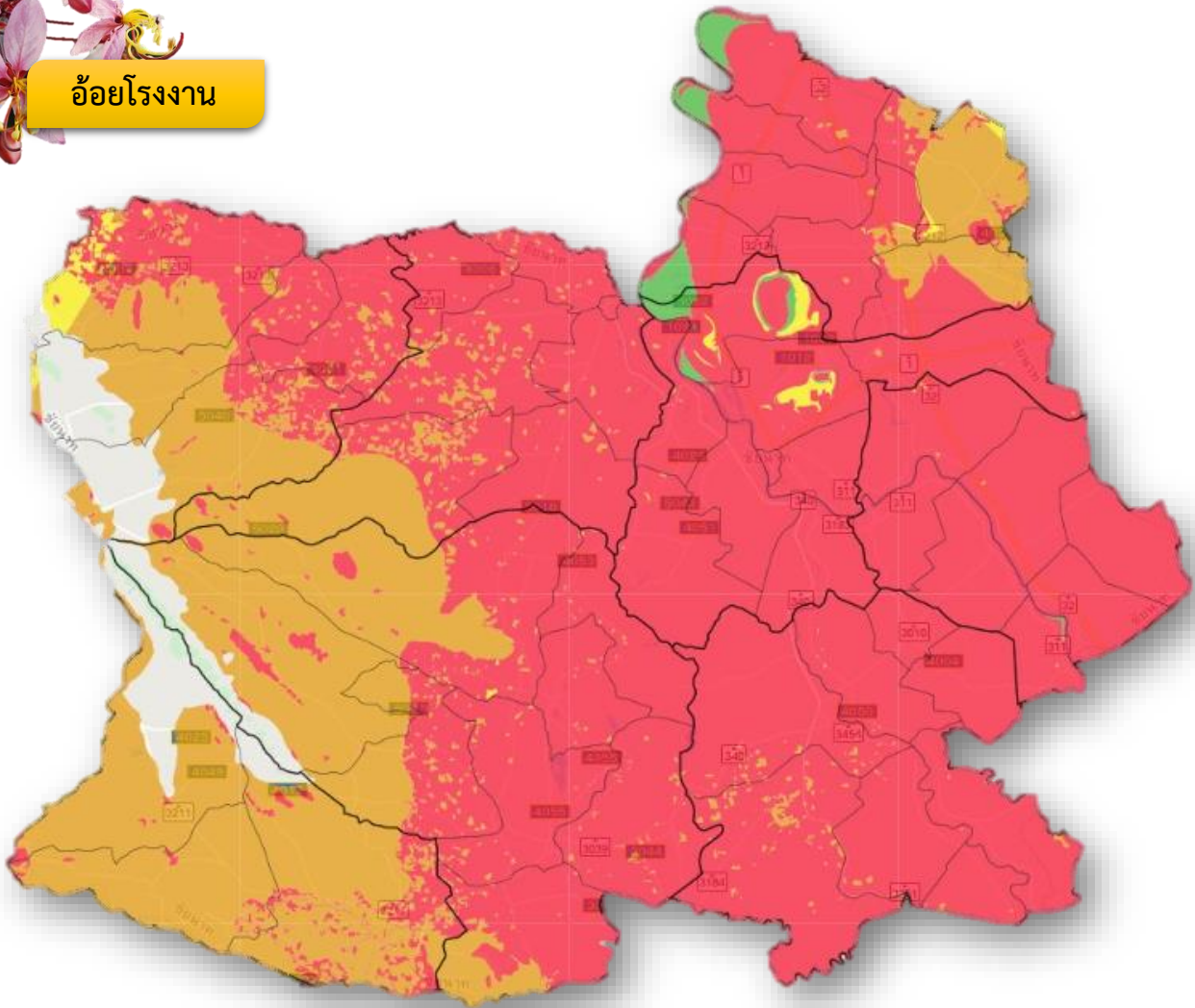
ขอบเขต	ประเภท	เนื้อที่ (ไร่)	ร้อยละ
ชัยนาท	ไม่เหมาะสม	1,111,821	74.87
	เหมาะสม...	370,491	24.68
	เหมาะสม...	17,194	1.14
	เหมาะสมสูง	1,408	0.09

แหล่งข้อมูล
 กรมพัฒนาที่ดิน (2561)





อ้อยโรงงาน



*ค่าตัวเลขได้มาจากการคำนวณด้วยระบบสารสนเทศทางภูมิศาสตร์

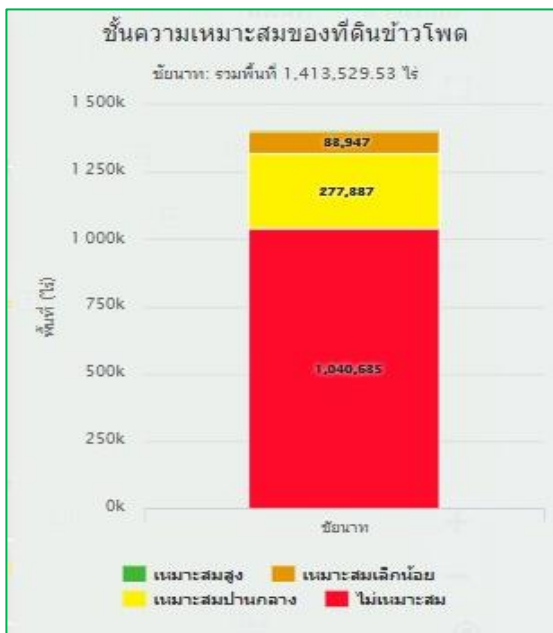
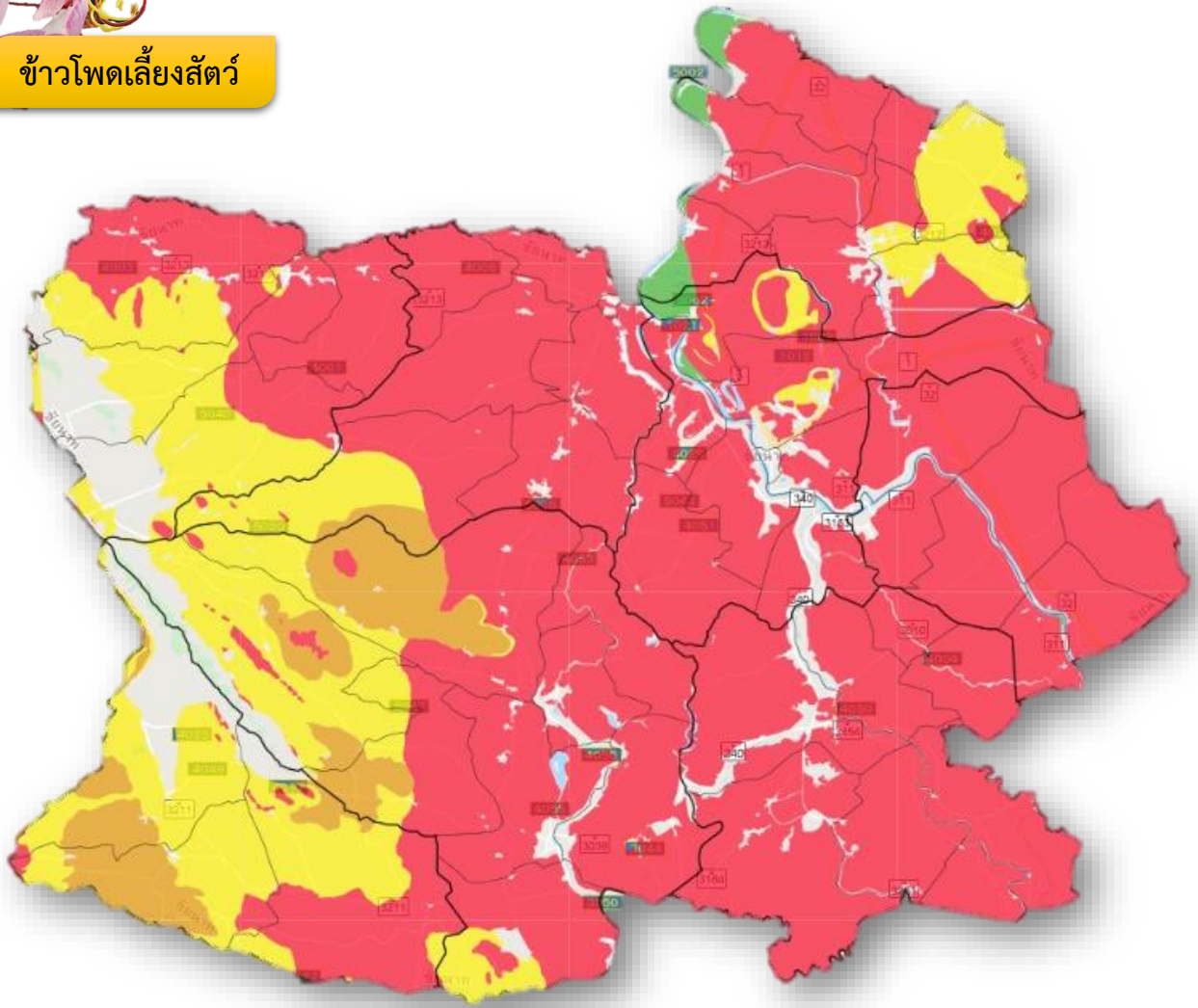
ระดับความเหมาะสมของที่ดินอ้อย
 ชัยนาท: รวมพื้นที่ 1,500,914.10 ไร่

ขอบเขต	ประเภท	เนื้อที่ (ไร่)	ร้อยละ
ชัยนาท	ไม่เหมาะสม	1,067,270	71.18
	เหมาะสม...	407,835	27.17
	เหมาะสม...	12,944	0.86
	เหมาะสมสูง	12,865	0.85

แหล่งข้อมูล: กรมพัฒนาที่ดิน (2561)



ข้าวโพดเลี้ยงสัตว์



*ค่าตัวเลขได้มาจากการคำนวณด้วยระบบสารสนเทศทางภูมิศาสตร์

ชั้นความเหมาะสมของที่ดินข้าวโพด

ชัยนาท: รวมพื้นที่ 1,413,529.53 ไร่

ขอบเขต	ประเภท	เนื้อที่ (ไร่)	ร้อยละ
ชัยนาท	ไม่เหมาะสม	1,040,635	73.61
	เหมาะสม...	277,387	19.62
	เหมาะสม...	83,947	5.93
	เหมาะสมสูง	11,561	0.81

แหล่งข้อมูล
กรมพัฒนาที่ดิน (2561)



ส้มโอขาวแตงกวา

