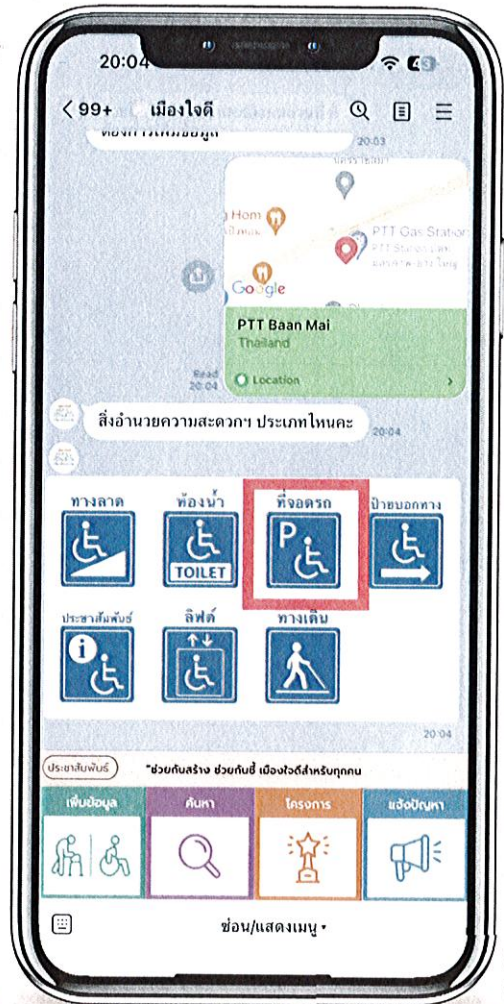


# ร่วมขึ้นทะเบียน หรือ แจ้งปัญหา



สิ่งอำนวยความสะดวกสำหรับผู้พิการและผู้สูงอายุ

 ผ่าน LINE OA เมืองใจดี id: @jaideecity



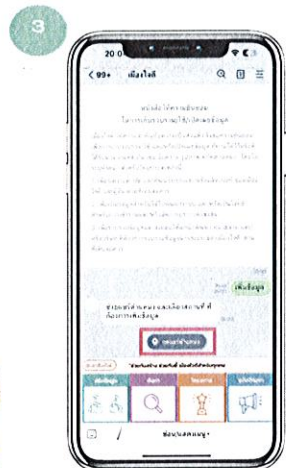
# 10 ขั้นตอนการขึ้นทะเบียน สิ่งอำนวยความสะดวกสำหรับผู้พิการและผู้สูงอายุ



1  
เพิ่มเพื่อนใน LINE id @jaideecity  
หรือสแกนคิวอาร์โค้ด



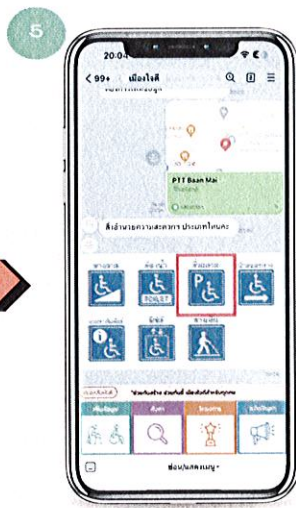
2  
กดปุ่ม "นโยบายความเป็นส่วนตัว"  
แล้วกดปุ่ม "เพิ่มข้อมูล"



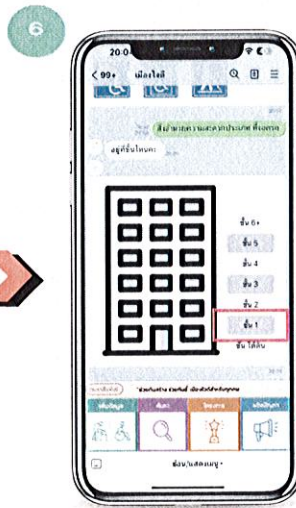
3  
กดปุ่ม "แชร์ตำแหน่ง"



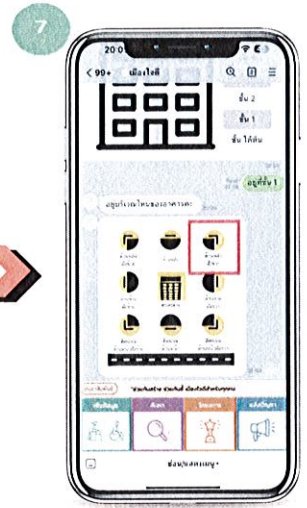
4  
ค้นหาชื่อสถานที่ แล้ว กดปุ่ม  
"Share" แชร์ตำแหน่ง



5  
เลือกประเภท  
สิ่งอำนวยความสะดวกฯ



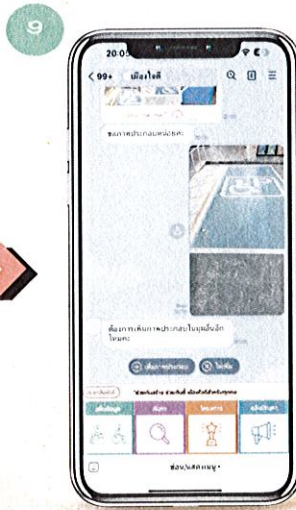
6  
เลือกชั้นที่ตั้ง  
สิ่งอำนวยความสะดวกฯ



7  
เลือกบริเวณที่ตั้ง  
สิ่งอำนวยความสะดวกฯ



8  
กดปุ่ม "ถ่ายภาพประกอบ"



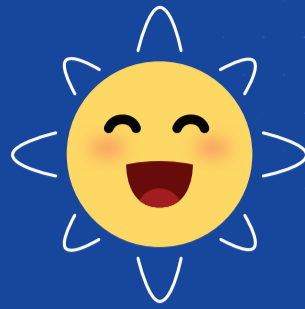
9  
เพิ่มรูปภาพในมุมมองอื่น



10  
ส่งข้อมูลและรับการ์ดขึ้นทะเบียน  
สิ่งอำนวยความสะดวกฯ



# เมืองใจดี



รู้ไหมว่าจะหาโครงสร้างที่เอื้อต่อคนพิการ ผู้สูงอายุ ผู้ใช้รถเข็น  
ได้จากที่ไหน ! ร่วมการขยายฐานข้อมูลสิ่งอำนวยความสะดวก  
สาธารณะที่เข้าถึงได้สำหรับทุกคน ทุกวัย

ผ่าน @jaideecity  
หรือสแกน QR Code



## ขอเชิญร่วมประกวดแข่งขัน 3 รายการ

Traffy\*



รายละเอียดการประกวด

1

การเพิ่มข้อมูลสิ่งอำนวยความสะดวก

2

ไอดีวีดีคลิปวิดีโอพัฒนาแอปพลิเคชันใหม่ ๆ  
แก่คนพิการและผู้สูงอายุ

3

คลิปสาริตการขึ้นทะเบียน/ค้นหา/แจ้งปัญหา  
สิ่งอำนวยความสะดวก

เงินรางวัลรวม **214,000** บาท



หมดเขตส่งผลงาน 31 ต.ค. 67



หน่วยบริการนวัตกรรมดิจิทัลสำหรับเมือง สวทช.

Line ID: @fonduehelp, โทร. 02 564 7100 ต่อ 6708, 02 564 6900 ต่อ 2330, 2624, 2625

Email: supone@nanotec.or.th (สุพา), somsri.deepongsanone@nectec.or.th (สมศรี)

(ร่าง) แผนการการจัดกิจกรรมการสื่อสารสร้างความตระหนักรู้และ  
การประกวดแข่งขันการขึ้นทะเบียนสิ่งอำนวยความสะดวก

| เดือนที่                                | ก.ค. ๒๕๖๗ |   |   |   |   | ส.ค. ๒๕๖๗ |   |   |   |
|---|-----------|---|---|---|---|-----------|---|---|---|
|   | ๑         | ๒ | ๓ | ๔ | ๕ | ๖         | ๗ | ๘ | ๙ |
| กิจกรรม                                 | ๑         | ๒ | ๓ | ๔ | ๕ | ๖         | ๗ | ๘ | ๙ |
| ประชุมหารือ วางแผน และติดตามผลการจัดงาน | ■         | ■ | ■ | ■ | ■ | ■         | ■ | ■ | ■ |
| เตรียมการจัดงาน                         |           | ■ | ■ |   |   |           |   |   |   |
| แถลงข่าวเปิดโครงการฯ                    |           |   |   | ■ |   |           |   |   |   |
| ประชาสัมพันธ์ข้อมูล “เมืองใจดี”         |           |   |   | ■ | ■ | ■         | ■ | ■ |   |
| ประกวดการขึ้นทะเบียนสิ่งอำนวยความสะดวก  |           |   |   | ■ | ■ | ■         | ■ | ■ |   |
| พิธีประกาศผลและมอบรางวัล                |           |   |   |   |   |           |   |   | ■ |

\*กำหนดการสามารถเปลี่ยนแปลงได้ตามความเหมาะสม

ประโยชน์ที่จะได้จากการขยายฐานข้อมูลสิ่งอำนวยความสะดวก “เมืองใจดี”

๑. เป็นข้อมูลในการวางแผนและกำหนดนโยบาย หน่วยงานสามารถทราบประเภท จำนวน และตำแหน่งของสิ่งอำนวยความสะดวกที่มีอยู่ ซึ่งสามารถนำข้อมูลไปใช้ในการวางแผนและกำหนดนโยบายการพัฒนาสิ่งอำนวยความสะดวกให้สามารถใช้งานได้จริงอย่างมีประสิทธิภาพ เพียงพอ และทั่วถึง หรือนำข้อมูลไปใช้ในประโยชน์ด้านอื่น ๆ ต่อไปในอนาคต

๒. ส่งเสริมการเข้าถึงบริการต่าง ๆ ผู้พิการ ผู้สูงอายุ ผู้ใช้รถเข็น เช่น ครอบครัวที่มีเด็กเล็ก สตรีมีครรภ์ และผู้ที่ต้องการความช่วยเหลือเป็นพิเศษ สามารถวางแผนการเดินทาง เลือกสถานที่ และเข้าถึงบริการต่าง ๆ ได้ง่ายและสะดวกยิ่งขึ้น เพราะสามารถค้นหาจากฐานข้อมูลสิ่งอำนวยความสะดวก (เมืองใจดี) และทราบได้ว่ามีสิ่งอำนวยความสะดวกอะไรบ้างที่สามารถใช้ได้ในแต่ละสถานที่

๓. ส่งเสริมการมีส่วนร่วมของชุมชน ชุมชนจะมีความตระหนักและสนับสนุนการขึ้นทะเบียนและการพัฒนาสิ่งอำนวยความสะดวกให้เหมาะสมสำหรับช่วยให้ผู้พิการ ผู้สูงอายุ ผู้ใช้รถเข็น เช่น ครอบครัวที่มีเด็กเล็ก สตรีมีครรภ์ และผู้ที่ต้องการความช่วยเหลือเป็นพิเศษ ทำให้เกิดการมีส่วนร่วมในการสร้างสังคมที่เท่าเทียมและเป็นมิตรกับทุกคน

๔. ปรับปรุงคุณภาพชีวิต สิ่งอำนวยความสะดวกที่มีผลในการปรับปรุงคุณภาพชีวิตของผู้พิการ ผู้สูงอายุ ผู้ใช้รถเข็น เช่น ครอบครัวที่มีเด็กเล็ก สตรีมีครรภ์ และผู้ที่ต้องการความช่วยเหลือเป็นพิเศษ ทำให้สามารถใช้ชีวิตได้อย่างมีคุณภาพ ปลอดภัย และมีความสุขมากขึ้น

๕. ส่งเสริมการท่องเที่ยว ฐานข้อมูลสิ่งอำนวยความสะดวกที่ครอบคลุม จะช่วยดึงดูดนักท่องเที่ยว โดยเฉพาะนักท่องเที่ยวผู้พิการ ผู้สูงอายุ ผู้ใช้รถเข็น เช่น ครอบครัวที่มีเด็กเล็ก สตรีมีครรภ์ และผู้ที่ต้องการความช่วยเหลือเป็นพิเศษ

๖. ส่งเสริมภาพลักษณ์ที่ดีให้กับประเทศ ในฐานะที่เป็นสังคมที่คำนึงถึงความต้องการของผู้พิการ ผู้สูงอายุ ผู้ใช้รถเข็น เช่น ครอบครัวที่มีเด็กเล็ก สตรีมีครรภ์ และผู้ที่ต้องการความช่วยเหลือเป็นพิเศษ

สามารถดูรายละเอียดฐานข้อมูลสิ่งอำนวยความสะดวก “เมืองใจดี” ในเว็บเพจ

[https://www.traffy.in.th/?page\\_id=3193](https://www.traffy.in.th/?page_id=3193)