



คู่มือสำหรับประชาชน : การแจ้งการประกอบธุรกิจในระบบเกษตรพันธสัญญา



กระบวนการ

1

ยื่นคำขอแจ้ง

กรณีแจ้งด้วยตนเอง



ระยะเวลา
15 นาที



สถานที่จัดแจ้ง

สำนักงานปลัดกระทรวงเกษตรและสหกรณ์ หรือ สำนักงานเกษตรและสหกรณ์จังหวัด ในจังหวัด ที่ผู้ประกอบการกิจการทางการเกษตรมีสำนักงาน แห่งใหญ่ หรือภูมิลำเนาตั้งอยู่

กรณีแจ้งผ่านระบบเครือข่ายอินเทอร์เน็ต ให้บันทึกข้อมูลลงในแบบฟอร์มทางเว็บไซต์ สำนักงานปลัดกระทรวงเกษตรและสหกรณ์ และพิมพ์แบบฟอร์มที่ทำการเรียบร้อยแล้ว ลงลายมือชื่อผู้แจ้ง



ระยะเวลา
15 นาที



สถานที่จัดส่ง

ถ่ายโอนข้อมูล พร้อมเอกสารประกอบเข้าสู่ระบบฐานข้อมูล หรือนำมายื่นด้วยตนเอง หรือ ส่งทางไปรษณีย์ลงทะเบียน มาถึงสำนักงาน ปลัดกระทรวงเกษตรและสหกรณ์ หรือ สำนักงานเกษตรและสหกรณ์จังหวัดใน จังหวัดที่ผู้ประกอบการกิจการฯ มีสำนักงานแห่ง ใหญ่หรือภูมิลำเนาตั้งอยู่

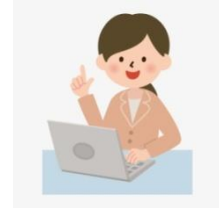
2

ตรวจสอบ เอกสาร

เจ้าหน้าที่ดำเนินการพิจารณาตรวจสอบ ความถูกต้องของเอกสาร



ระยะเวลา
2 วันทำการ



3

ทราบผล การขอแจ้ง

สำนักงานจัดส่งใบรับแจ้งการประกอบธุรกิจ ให้ผู้ประกอบการกิจการทางการเกษตรไว้เป็น หลักฐาน



ระยะเวลา
1 วันทำการ



รายการเอกสาร หลักฐานประกอบ

- แบบคำขอแจ้งการประกอบธุรกิจทางการเกษตรในระบบ เกษตรพันธสัญญา (แบบ สลพ.01) (ใช้ยื่นประกอบการแจ้ง ประกอบธุรกิจ)
- แบบคำขอแจ้งรายละเอียดการประกอบธุรกิจทางการเกษตร ในระบบเกษตรพันธสัญญา (แบบ สลพ.02) (ใช้ยื่นประกอบการแจ้งประกอบธุรกิจกรณีที่มีการประกอบธุรกิจ ใน ระบบเกษตรพันธสัญญาอยู่ก่อนแล้ว)
- แบบคำขอแจ้งเปลี่ยนแปลงข้อมูลการประกอบธุรกิจทางการ เกษตรในระบบเกษตรพันธสัญญา (แบบ สลพ.03) หมายเหตุ (กรณีที่มีการเปลี่ยนแปลงข้อมูลการประกอบธุรกิจ)
- แบบคำขอแจ้งยืนยันการประกอบธุรกิจในระบบเกษตร พันธสัญญา (แบบ สลพ.04) (กรณีแจ้งยืนยันการประกอบ ธุรกิจ)
- บัตรประจำตัวประชาชน
- หนังสือเดินทางของผู้มีอำนาจลงนามผูกพันนิติบุคคล (กรณีผู้แจ้งเป็นบุคคลซึ่งไม่มีสัญชาติไทย)
- หนังสือมอบอำนาจ ฉบับจริง 1 ฉบับ (กรณีมีการมอบอำนาจให้ผู้อื่นดำเนินการแทน)
- แผนที่แสดงที่ตั้งโดยสังเขปของสำนักงานแห่งใหญ่หรือ ภูมิลำเนา



ช่องทางการให้บริการ

- สำนักงานปลัดกระทรวงเกษตรและสหกรณ์
- สำนักงานเกษตรและสหกรณ์จังหวัด ทุกจังหวัด



ช่องทางติดต่อ/ร้องเรียน

- ✉ contractfarming@moac.go.th
- www.opsmoac.go.th/contractfarming



สายด่วน 1170



เวลาทำการ

- เปิดให้บริการวันจันทร์-วันศุกร์ ยกเว้นวันหยุดที่ทางราชการกำหนด ตั้งแต่เวลา 08:30-16:30 น.
- เปิดให้บริการตลอด 24 ชั่วโมง (ผ่านระบบ เครือข่ายอินเทอร์เน็ต)