



คู่มือการใช้งาน
(Work Manual)

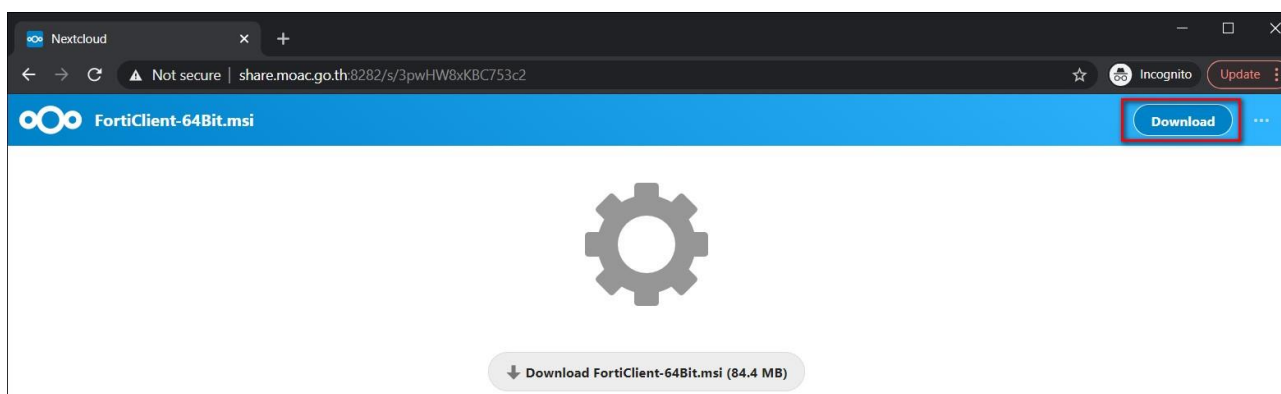
งานกองทุนสงเคราะห์เกษตรกร ผ่านระบบไฟล์แชร์ริง
(FAF-PROVINCE FILE SHARING)
สำนักงานปลัดกระทรวงเกษตรและสหกรณ์

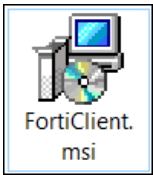
วิธีการตั้งค่าการใช้งานกองทุนสงเคราะห์เกษตรกร ผ่านระบบไฟล์แชร์ริง กษ.จังหวัด (FAF-PROVINCE FILE SHARING)

เริ่มต้นการใช้งาน

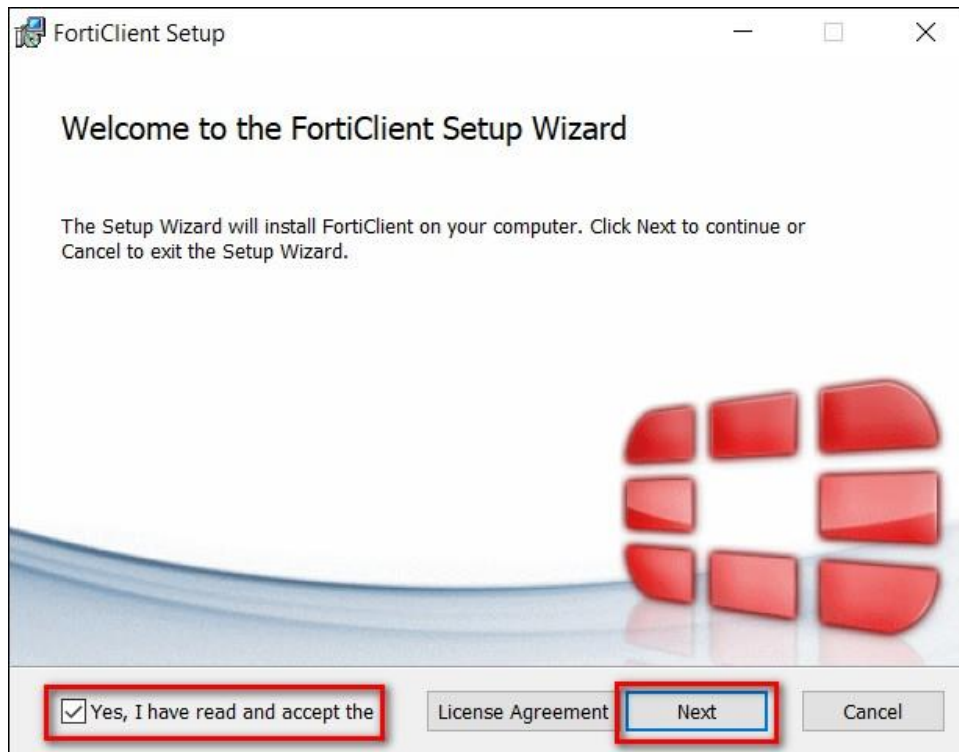
1. ดาวน์โหลดโปรแกรม FortiClient ด้วย Web Browser จากลิงก์
<https://tinyurl.com/hfzxjz2t>

2. คลิกปุ่ม  เพื่อดาวน์โหลดโปรแกรม FortiClient.msi (FortiClient)

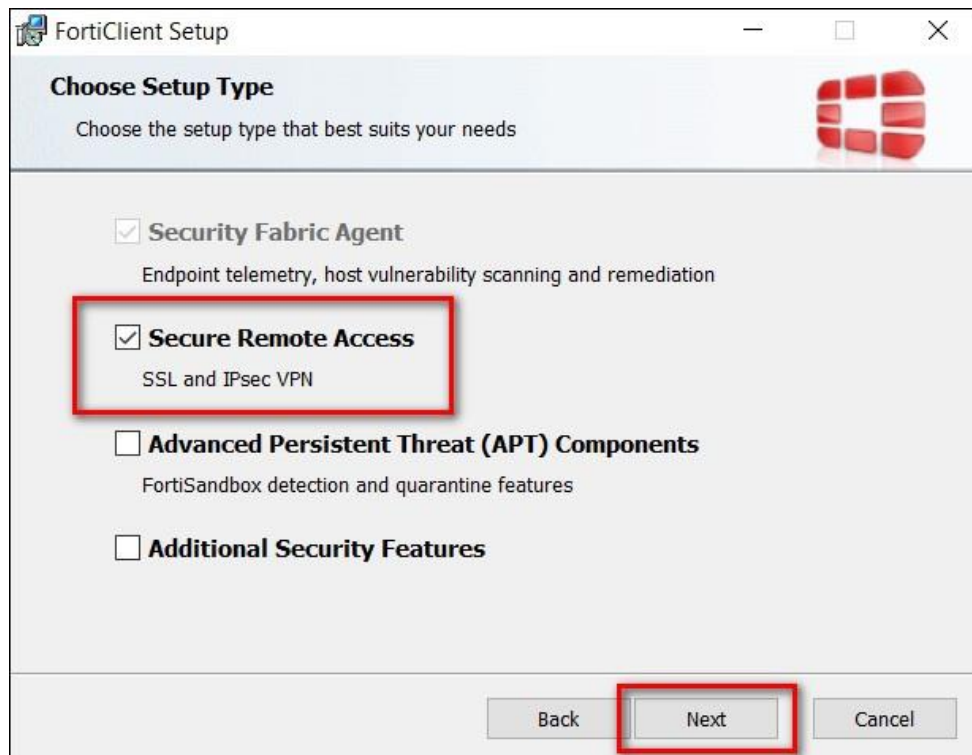


3. ดับเบิลคลิก  เพื่อเริ่มการติดตั้งโปรแกรม FortiClient

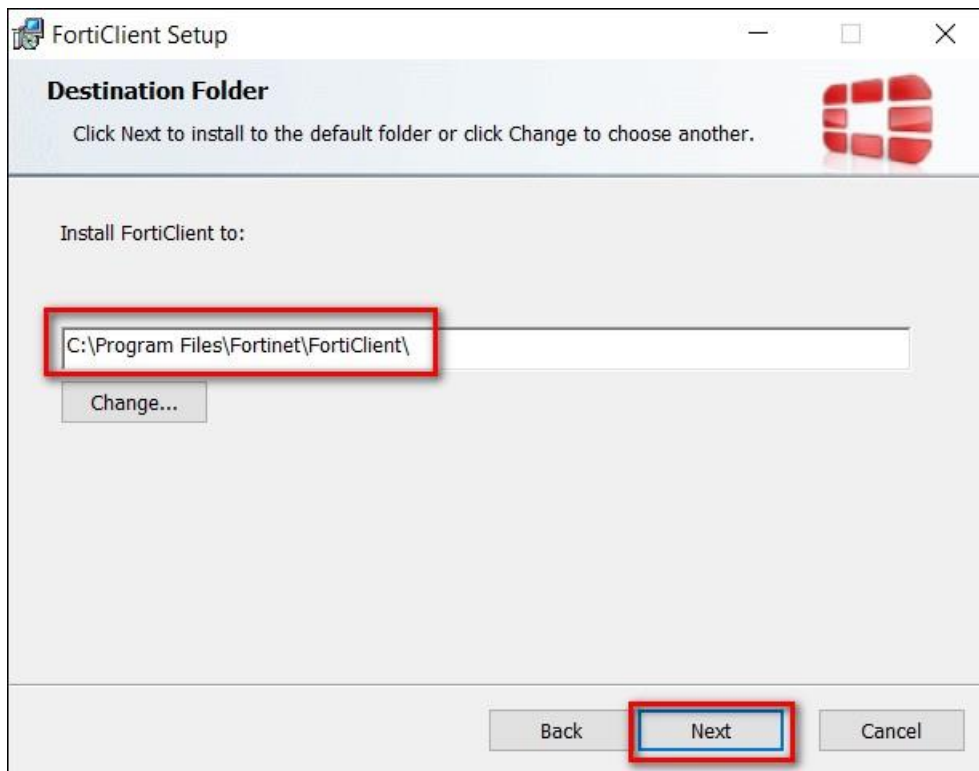
4. ปรากฏหน้าต่าง FortiClient Setup คลิกเลือก Yes, I have read and accept the คลิก Next



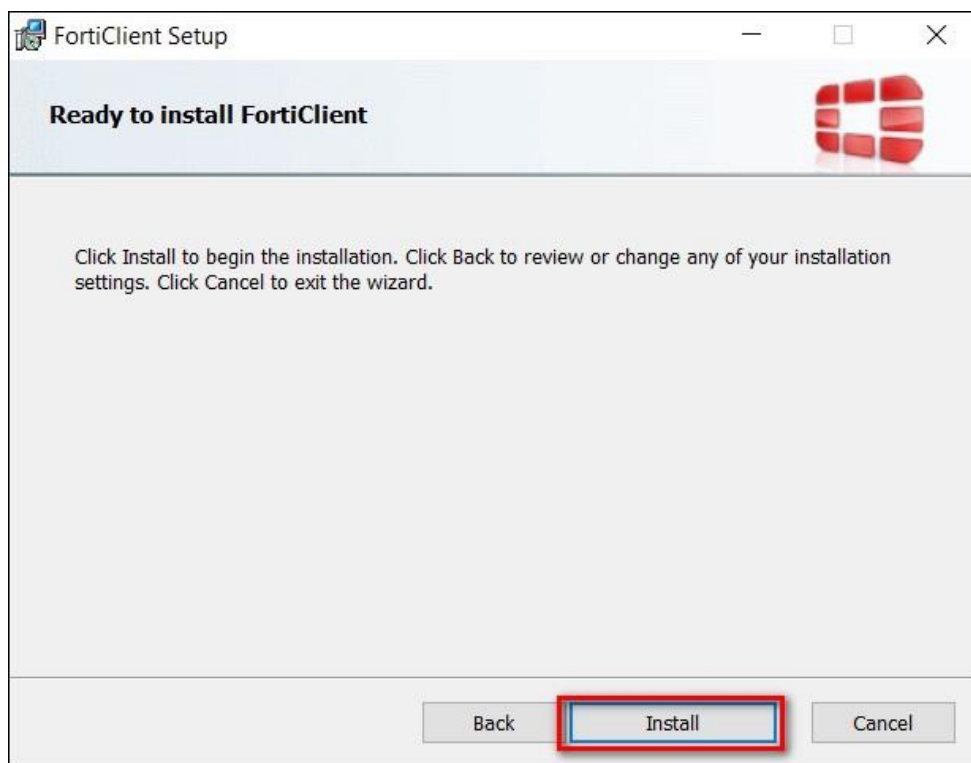
5. คลิกเลือก Secure Remote Access คลิก Next



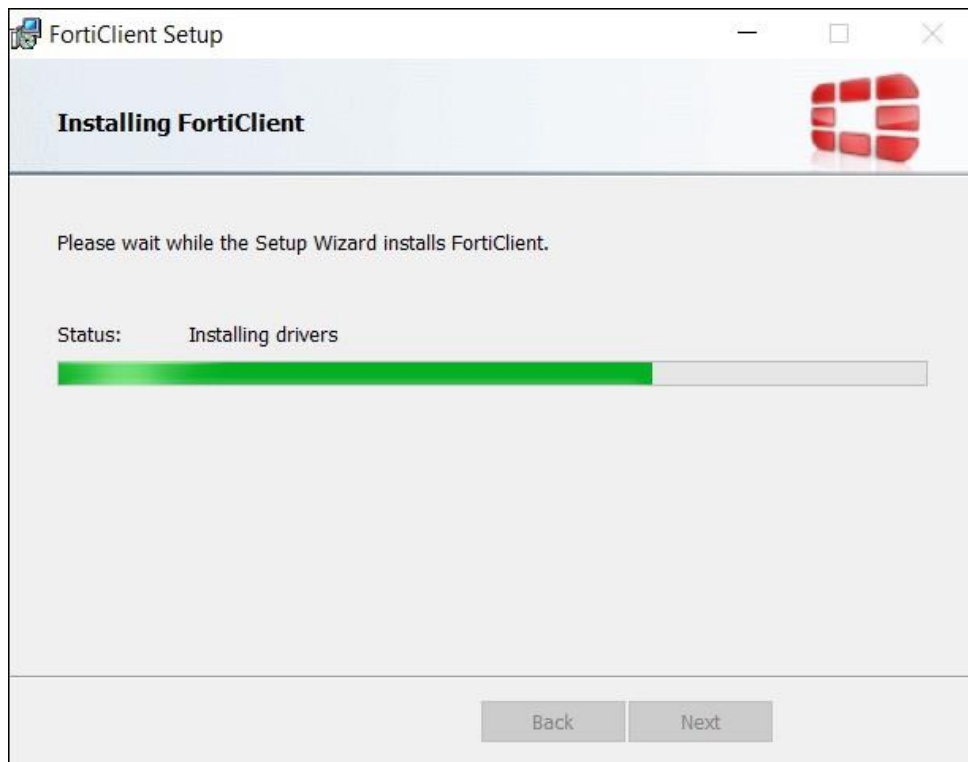
6. เลือก Path C:\Program Files\Fortinet\FortiClient\ คลิก Next



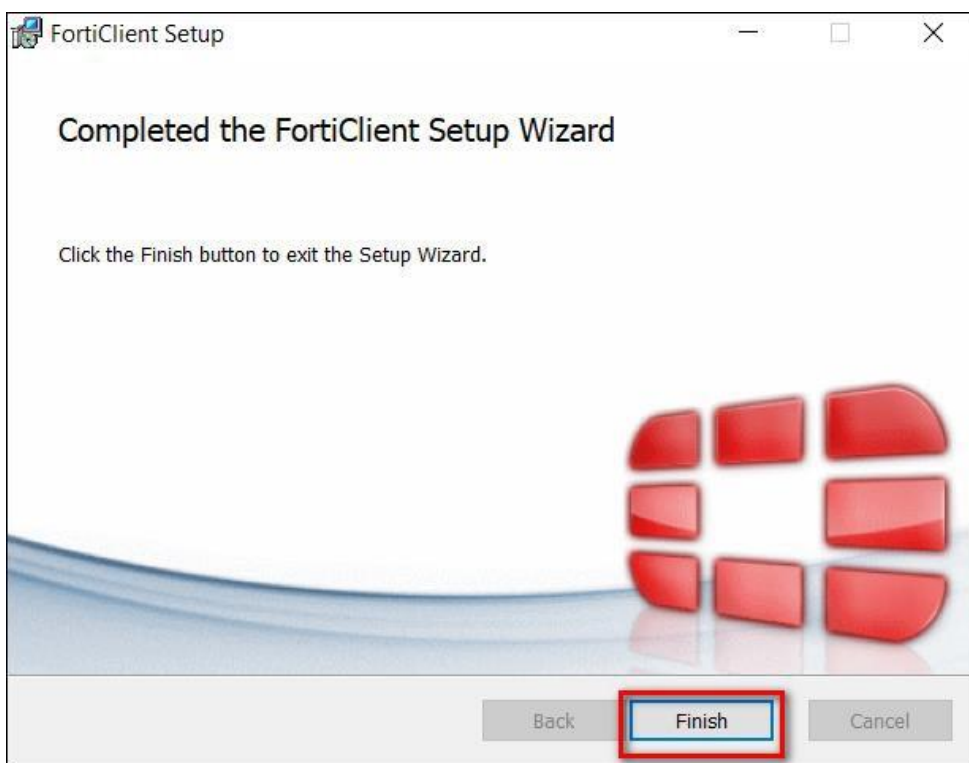
7. คลิก Install



8. ปรากฏหน้าต่างแสดงสถานะการติดตั้ง



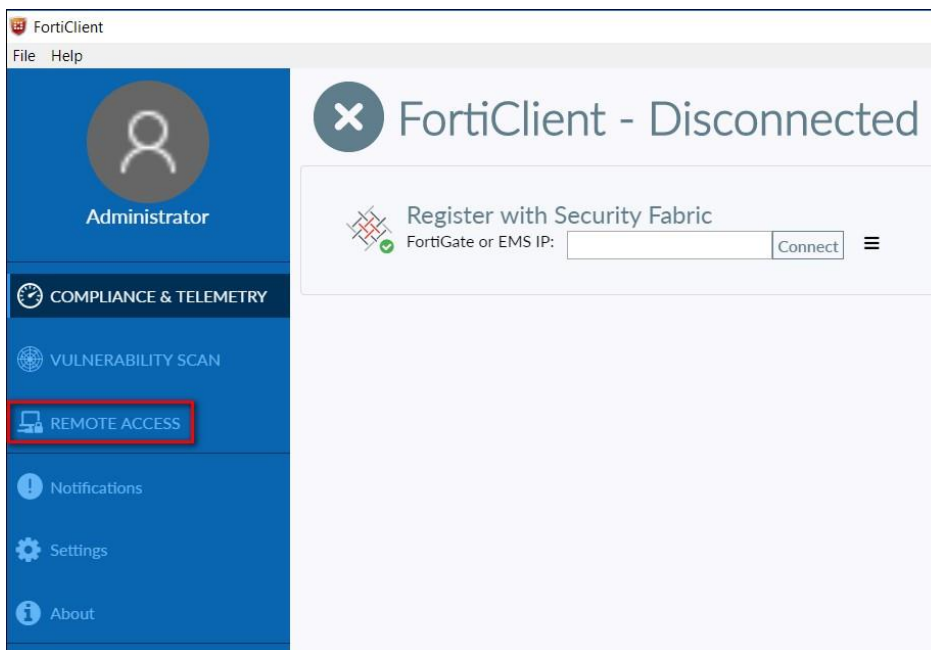
9. เมื่อสถานการณ์ติดตั้งขึ้น Completed the FortiClient Setup Wizard เป็นอันเสร็จสิ้น กระบวนการติดตั้ง คลิก Finish



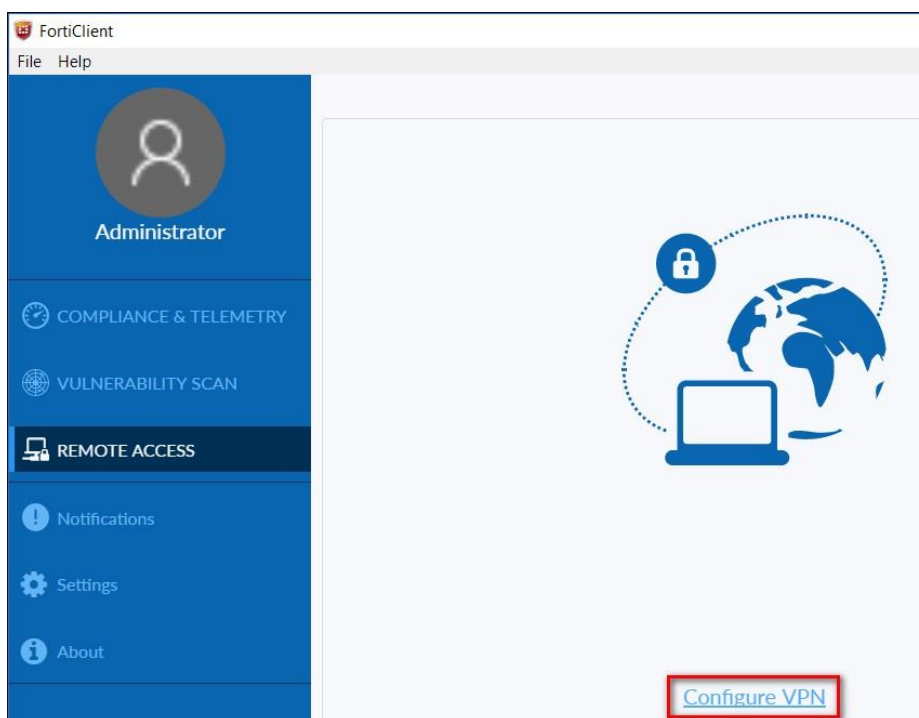


10. ดับเบิลคลิก  ที่หน้าจอ Desktop เพื่อเปิดโปรแกรม FortiClient

11. ปรากฏหน้าต่าง FortiClient คลิกเลือก REMOTE ACCESS



12. คลิก Configure VPN เพื่อตั้งค่าการเชื่อมต่อ



13. แถบ New VPN Connection

- Connection Name พิมพ์ FAF-PROVINCE
 - Remote Gateway พิมพ์ 61.19.100.199
 - Authentication คลิกเลือก Prompt on login
- คลิกเลือก Do not Warn Invalid Server Certificate คลิก Save

FortiClient
File Help

User

COMPLIANCE & TELEMETRY

VULNERABILITY SCAN

REMOTE ACCESS

Notifications

Settings

New VPN Connection

VPN **SSL-VPN** IPsec VPN

Connection Name FAF-PROVINCE

Description

Remote Gateway 61.19.100.199

+Add Remote Gateway

Customize port 443

Client Certificate None

Authentication Prompt on login Save login

Do not Warn Invalid Server Certificate

Cancel Save

14. ปราบกฏหน้าต่างการเชื่อมต่อระบบ VPN ผ่าน FortiClient

- VPN NAME เลือก FAF-PROVINCE
 - Username พิมพ์ Username ที่ท่านได้รับจากส่วนกลาง
 - Password พิมพ์ Password ที่ท่านได้รับจากส่วนกลาง
- คลิก Connect

VPN Name FAF-PROVINCE

Username faf-kbi

Password

Always Up

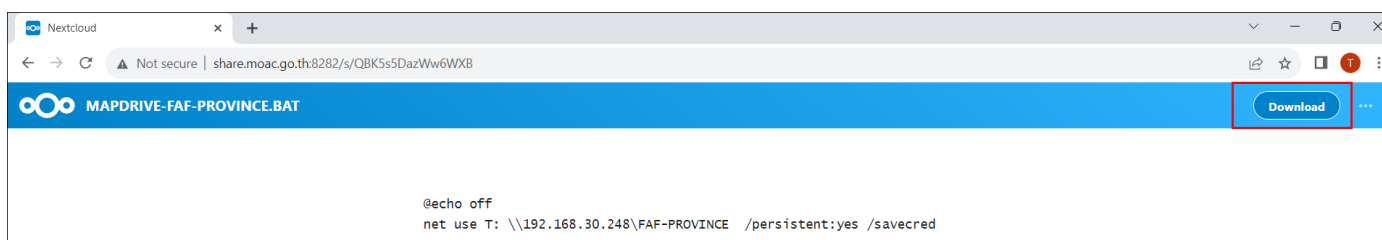
Cancel Connect

14. ถ้าสามารถเชื่อมต่อ VPN ผ่าน FortiClient ได้สำเร็จจะปรากฏข้อความ VPN Connected



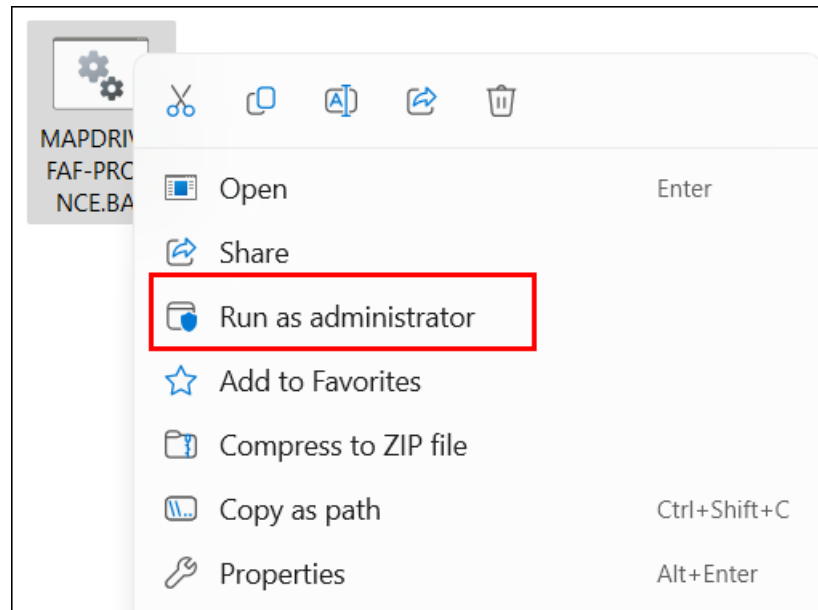
16. ดาวน์โหลดไฟล์ติดตั้ง MAPDRIVE-FAF-PROVINCE.BAT ด้วย Web Browser จากลิงค์ <https://tinyurl.com/227bwb4e>

17. คลิกปุ่ม  เพื่อดาวน์โหลดไฟล์ติดตั้ง MAPDRIVE-FAF-PROVINCE.BAT





18. คลิกขวาที่เลือก Run as administrator เพื่อเริ่มการติดตั้ง MAPDRIVE-FAF-PROVINCE

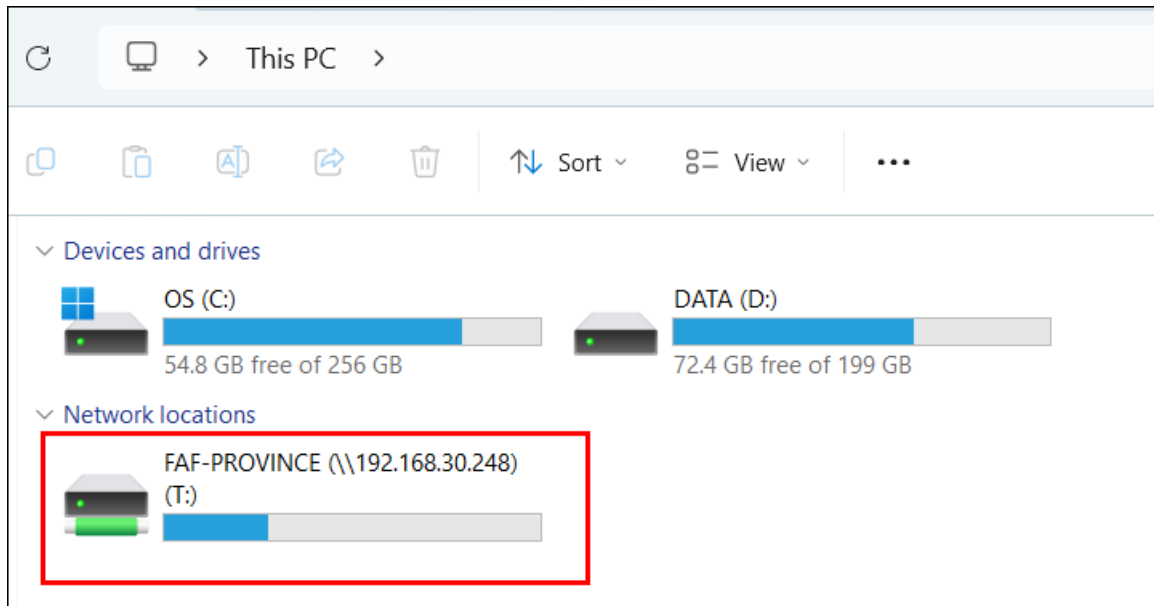


19. ปรากฏหน้าต่าง Command Prompt

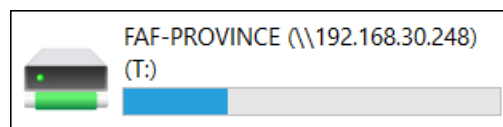
- user name พิมพ์ opsmoac\Username ที่ท่านได้รับจากส่วนกลาง
 - password พิมพ์ Password ที่ท่านได้รับจากส่วนกลาง
- (**ขั้นตอนี้เมื่อท่านพิมพ์ Password ลงไปจะไม่แสดงข้อความว่าพิมพ์อะไรลงไป โปรดระมัดระวังในพิมพ์ Password ให้ถูกต้อง**)*
- คลิกปุ่ม Enter

```
C:\WINDOWS\system32\cmd.exe
Enter the user name for '192.168.30.248': opsmoac\Username
Enter the password for 192.168.30.248:
```

20. คลิกเข้า My Computer (Win7) หรือ This PC (Win10) จะปรากฏ MAPDRIVE ชื่อ FAF-PROVINCE



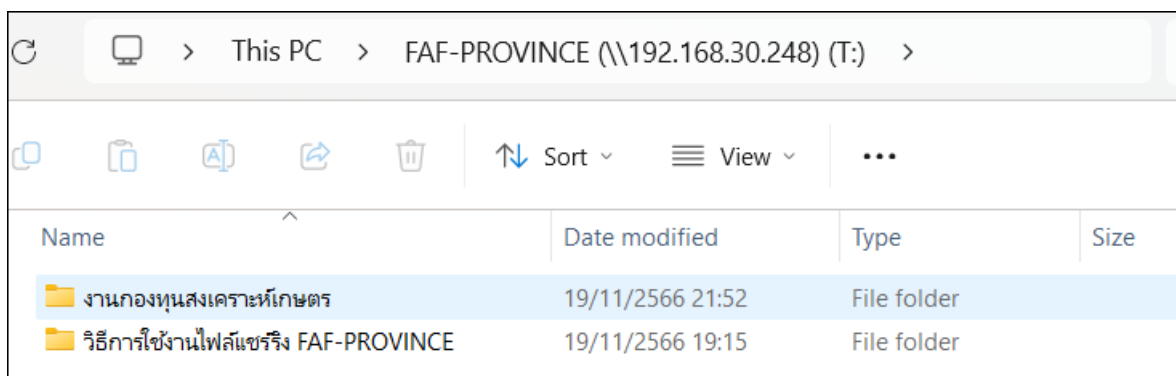
21. สามารถคลิกเข้า



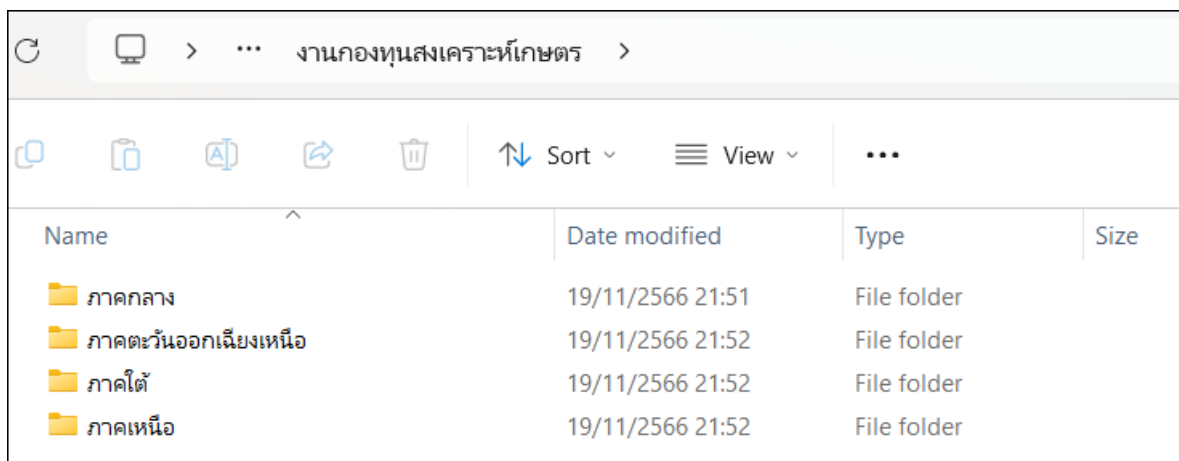
เพื่อใช้งานกองทุน

สงเคราะห์เกษตรกร ผ่านระบบไฟล์แชร์ริง

21. ดับเบิลคลิกที่แฟ้มงานกองทุนสงเคราะห์เกษตรกร



22. ดับเบิลคลิกเพิ่มชื่อภูมิภาค ตามสิทธิที่ได้รับ



23. ดับเบิลคลิกเพิ่มชื่อจังหวัด ตามสิทธิที่ได้รับ

The screenshot shows a Windows File Explorer window with the address bar displaying 'งานกองทุนสงเคราะห์เกษตรกร > ภาคใต้'. The main area contains a list of folders with columns for Name, Date modified, Type, and Size.

Name	Date modified	Type	Size
กระบี่	19/11/2566 18:36	File folder	
ชุมพร	19/11/2566 18:36	File folder	
ตรัง	19/11/2566 18:36	File folder	
นครศรีธรรมราช	19/11/2566 18:36	File folder	
นราธิวาส	19/11/2566 18:36	File folder	
ปัตตานี	19/11/2566 18:36	File folder	
พังงา	19/11/2566 18:36	File folder	
พัทลุง	19/11/2566 18:36	File folder	
ภูเก็ต	19/11/2566 18:37	File folder	
ยะลา	19/11/2566 18:37	File folder	
ระนอง	19/11/2566 18:37	File folder	
สงขลา	19/11/2566 18:37	File folder	
สตูล	19/11/2566 18:37	File folder	
สุราษฎร์ธานี	19/11/2566 18:37	File folder	

***** หากหน่วยงานมีข้อสงสัยหรือปัญหาการใช้งานสามารถติดต่อได้ที่ *****

กลุ่มระบบคอมพิวเตอร์และเครือข่าย ศูนย์เทคโนโลยีสารสนเทศและการสื่อสาร

สำนักงานปลัดกระทรวงเกษตรและสหกรณ์ โทร.๐๒-๒๘๑-๕๙๕๕ ต่อ ๓๑๓ และ ๒๑๐
