



บันทึกข้อความ

ส่วนราชการ โครงการชลประทานชัยภูมิ ฝ่ายจัดสรรน้ำ โทร.๐-๔๔๘๑-๗๐๕๒ โทรสาร.๐-๔๔๘๑-๒๘๖๓

ที่ สชป.๖ พิเศษ/๑๗๗/๒๕๖๗

วันที่ ๒๖ มิถุนายน ๒๕๖๗

เรื่อง ขอสรุปรายงานสถานการณ์น้ำประจำวันที่ 26 มิถุนายน 2567

เรียน ประธานศูนย์ประมวลวิเคราะห์สถานการณ์น้ำ สำนัก ผส.ชป.6 , ป้องกันและบรรเทาสาธารณภัยจังหวัดชัยภูมิ

ป้องกันจังหวัดชัยภูมิ , เกษตรและสหกรณ์จังหวัดชัยภูมิ ,และผู้เกี่ยวข้องทุกส่วน

โครงการชลประทานชัยภูมิ ขอสรุปรายงานสถานการณ์น้ำ น้ำฝน - น้ำท่า อ่างเก็บน้ำขนาดกลาง

และขนาดใหญ่ ณ วันที่ 26 มิถุนายน 2567 เวลา 06.00 น. ดังนี้

1. สภาพน้ำฝน

| ที่ | สถานีวัด | ฝน 1 วัน | | ฝน 2 วัน | | ฝน 3 วัน | |
|-----|------------------------|----------------------|--------------------------------------|--------------------------------------|--|----------|--|
| | | 25 มิ.ย. 67 (มม.) | 24 มิ.ย. 67 ถึง 25 มิ.ย. 67 (มม.) | 23 มิ.ย. 67 ถึง 25 มิ.ย. 67 (มม.) | | | |
| 1 | อ่างเก็บน้ำห้วยทราย | 0.00 | 0.00 | 0.00 | | | |
| 2 | อ่างเก็บน้ำห้วยทองกลาง | 106.20 | 106.20 | 106.20 | | | |
| 3 | อ่างเก็บน้ำห้วยส้มป่อย | 50.50 | 50.50 | 59.20 | | | |
| 4 | อ่างเก็บน้ำบาซ่าน | 8.30 | 8.30 | 8.30 | | | |
| 5 | อ่างเก็บน้ำลำซอระกา | 54.20 | 54.20 | 54.20 | | | |
| 6 | อ่างเก็บน้ำหินลับมีด | 10.00 | 19.00 | 19.00 | | | |
| 7 | อ่างเก็บน้ำบ้านเพชร | 1.20 | 1.20 | 7.50 | | | |

สถิติน้ำฝน ณ จุดตรวจวัด ณ สถานี อุทกวิทยาชลประทาน อำเภอเมืองชัยภูมิ

| | | | |
|--|---|----------|-----|
| - ปริมาณฝนตกสะสมสูงสุด (1 เม.ย. - 31 มี.ค.) ปี 2553 | = | 1,753.60 | มม. |
| - ปริมาณฝนตกสะสมต่ำสุด (1 เม.ย. - 3 มี.ค.) ปี 2527 | = | 758.70 | มม. |
| - ปริมาณฝนตกเฉลี่ยรายปี 2540 - 2556 | = | 1,118.50 | มม. |
| - ปริมาณฝนเฉลี่ยสะสม(ปี2557-2566) 1 เม.ย. ถึง 25 มิ.ย. | = | 1,020.86 | มม. |
| - ปริมาณฝนตกสะสมตั้งแต่ 1 เม.ย. 66 ถึง 25 มิ.ย. 67 | = | 1,158.20 | มม. |
| - ปริมาณฝนตกมากกว่าเฉลี่ย | = | 137.34 | มม. |
| - ปริมาณฝนตกมากกว่าเฉลี่ยคิดเป็นร้อยละ | = | 13.45 | % |

ปริมาณน้ำฝนสะสม (มม.) เริ่ม 1 เม.ย. 2563 ถึง 25 มิ.ย. 67

อ่างเก็บน้ำ

| ห้วยทราย | ห้วยทองกลาง | ห้วยส้มป่อย | บาซ่าน | ลำซอระกา | หินลับมีด | บ้านเพชร |
|----------|-------------|-------------|---------|----------|-----------|----------|
| 559.22 | 956.10 | 971.00 | 1327.90 | 1129.66 | 1486.69 | 1077.19 |

2. สภาพน้ำในอ่างเก็บน้ำขนาดกลางและขนาดใหญ่

สภาพน้ำในอ่างเก็บน้ำขนาดกลางและขนาดใหญ่ จังหวัดชัยภูมิ ณ วันที่ 26 มิถุนายน 2567

สถานการณ์น้ำในอ่างเก็บน้ำขนาดกลางและขนาดใหญ่ 13 อ่างในเขตจังหวัดชัยภูมิ มีปริมาณน้ำ 146.768 ล้าน ลบ.ม.

คิดเป็น 38.26 % ปัจจุบันมีน้ำใช้การ 93.268 ล้าน ลบ.ม.

| ที่ | อ่างเก็บน้ำ | ระดับน้ำ เก็บกัก ม.รทก | ความจุ เก็บกัก ล้าน ลบ.ม. | ระดับน้ำ ในอ่าง ม.รทก | ปริมาณน้ำ ในอ่าง ล้าน ลบ.ม. | น้ำใช้การ ปัจจุบัน ล้าน ลบ.ม. | ไหลลงอ่าง ล้าน ลบ.ม. | ไหลลงอ่าง สะสม ล้าน ลบ.ม. | น้ำระบาย ล้าน ลบ.ม. | ความจุ % |
|---|-------------------------|------------------------------|---------------------------------|-----------------------------|-----------------------------------|-------------------------------------|-------------------------|---------------------------------|------------------------|-------------|
| อ่างเก็บน้ำขนาดกลาง | | | | | | | | | | |
| 1 | อ่างเก็บน้ำลำคันฉู | 265.00 | 42.600 | 261.31 | 21.633 | 18.633 | 0.219 | 10.327 | 0.514 | 50.78 |
| 2 | โครงการพรม - เขียว | 241.00 | 3.434 | 240.58 | 2.440 | 2.200 | 0.000 | 4.160 | 0.000 | 71.05 |
| 3 | อ่างเก็บน้ำห้วยทราย | 265.60 | 10.300 | 263.69 | 6.500 | 6.200 | 0.000 | 1.780 | 0.025 | 63.11 |
| 4 | อ่างเก็บน้ำห้วยทองหลาง | 202.00 | 0.480 | 199.64 | 0.214 | 0.014 | 0.001 | 0.007 | 0.000 | 44.59 |
| 5 | อ่างเก็บน้ำห้วยส้มป่อย | 161.00 | 7.646 | 160.00 | 5.750 | 5.150 | 0.000 | 0.000 | 0.000 | 75.20 |
| 6 | อ่างเก็บน้ำป่าข่าน | 100.00 | 0.600 | 98.87 | 0.328 | 0.248 | 0.000 | 0.022 | 0.002 | 54.67 |
| 7 | อ่างเก็บน้ำลำซ้อระกา | 213.00 | 10.312 | 211.06 | 5.220 | 4.420 | 0.000 | 0.561 | 0.000 | 50.62 |
| 8 | อ่างเก็บน้ำหินลับมีด | 104.00 | 0.481 | 102.54 | 0.222 | 0.114 | 0.000 | 0.157 | 0.000 | 46.07 |
| 9 | อ่างเก็บน้ำบ้านเพชร | 207.00 | 19.675 | 205.17 | 8.435 | 5.435 | 0.000 | 7.530 | 0.000 | 42.87 |
| 10 | อ่างเก็บน้ำโปร่งขุนเพชร | 229.00 | 43.700 | 222.57 | 7.410 | 6.370 | 0.000 | -0.120 | 0.000 | 16.96 |
| รวม | | | 95.528 | | 58.152 | 48.784 | 0.220 | 24.425 | 0.541 | 41.77 |
| การไฟฟ้าฝ่ายผลิต | | | | | | | | | | |
| 11 | เขื่อนจุฬาภรณ์ | 759.00 | 163.750 | 744.27 | 55.840 | 18.620 | 0.180 | 11.290 | 0.010 | 34.10 |
| 12 | อ่างเก็บน้ำห้วยกุ่ม | 312.00 | 20.230 | 305.27 | 7.580 | 6.068 | 0.030 | 3.580 | 0.000 | 37.47 |
| รวม | | | 183.980 | | 63.420 | 24.688 | 0.210 | 14.870 | 0.010 | 34.47 |
| กรมพัฒนาพลังงานทดแทนและอนุรักษ์พลังงาน | | | | | | | | | | |
| 13 | เขื่อนลำปะทาว(บน) | 470.00 | 44.000 | 465.16 | 17.971 | 14.971 | 0.000 | 4.452 | 0.120 | 40.84 |
| 14 | เขื่อนลำปะทาว(ล่าง) | 456.00 | 16.400 | 452.09 | 7.225 | 4.825 | 0.016 | 1.086 | 0.045 | 44.05 |
| รวม | | | 60.400 | | 25.196 | 19.796 | 0.016 | 5.538 | 0.165 | 41.72 |
| รวมทั้งสิ้น | | | 383.608 | | 146.768 | 93.268 | 0.446 | 44.833 | 0.716 | 38.26 |

จากการตรวจสอบ ความปลอดภัยของ เขื่อนและอ่างเก็บน้ำในความรับผิดชอบของโครงการชลประทานชัยภูมิ พบว่า

มีความมั่นคงแข็งแรงและปลอดภัย ปริมาณน้ำล้นผ่านอาคารระบายน้ำของเขื่อนลำปะทาวล่างสูง 0.00 ม.

ปริมาณน้ำผ่านอาคารระบายน้ำล้นฉุกเฉิน 0.000 ล้านลูกบาศก์เมตร ต่อวัน

ปริมาณผ่านท่อระบาย 0.045 ล้านลูกบาศก์เมตร ต่อวัน

รวมระบายทั้งสิ้น 0.045 ล้านลูกบาศก์เมตร ต่อวัน

3. สภาพน้ำท่า (ข้อมูลจากอุทกวิทยาภาคตะวันออกเฉียงเหนือตอนบน)

รายงานสภาพน้ำท่าจังหวัดชัยภูมิ ณ วันที่ 26 มิถุนายน 2567

| แม่น้ำ | สถานีตรวจวัด | ปริมาณน้ำ (ลบ.ม./วินาที) | | ระดับ | | | | | แนวโน้ม/ คาดการณ์ |
|---------|--|--------------------------|---------------------------|--------------------|------------------------------|----------------------------|-----------------------------|---|----------------------|
| | | ความจุ สูงสุด | ปริมาณน้ำ ผ่านปัจจุบัน | ระดับตลิ่ง (ม.) | ระดับน้ำ เมื่อวาน (ม.) | ระดับน้ำ วันนี้ (ม.) | +เพิ่มขึ้น -ลดลง (ม.) | +สูงกว่าตลิ่ง - ต่ำกว่าตลิ่ง (ม.) | |
| ชี | E 32 A บ้านหนองอ้อ ต.ชีบน อ.บ้านเขว้า | 480.00 | 2.09 | 12.00 | 0.46 | 0.57 | +0.11 | -11.43 | ปกติ |
| ชี | E 5 บ้านโนนเปลือย ต.ตลาดแร้ง อ.บ้านเขว้า | 597.00 | 3.55 | 11.50 | 2.92 | 2.91 | -0.01 | -8.59 | ปกติ |
| ชี | E 23 บ้านค้าย ต.บ้านค้าย อ.เมือง | 260.00 | 2.28 | 9.00 | 2.77 | 2.92 | +0.15 | -6.08 | ปกติ |
| ชี | E 21 บ้านลาด ต.ลาดใหญ่ อ.เมือง | 705.00 | - | 11.50 | - | - | | | |
| ลำปะทาว | E 6C บ้านตาดโตน อ.เมือง | 46.00 | 0.59 | 5.50 | 0.42 | 0.49 | +0.07 | -5.01 | ปกติ |
| พรม | E 93 อ.เกษตรสมบูรณ์ จ.ชัยภูมิ | 148.00 | 1.20 | 5.60 | 2.52 | 2.50 | -0.02 | -3.10 | ปกติ |
| เชิญ | E 85 อ.ชุมแพ จ.ขอนแก่น | 44.00 | 5.14 | 5.20 | 2.24 | 2.23 | -0.01 | -2.97 | ปกติ |

แนวโน้มและคาดการณ์

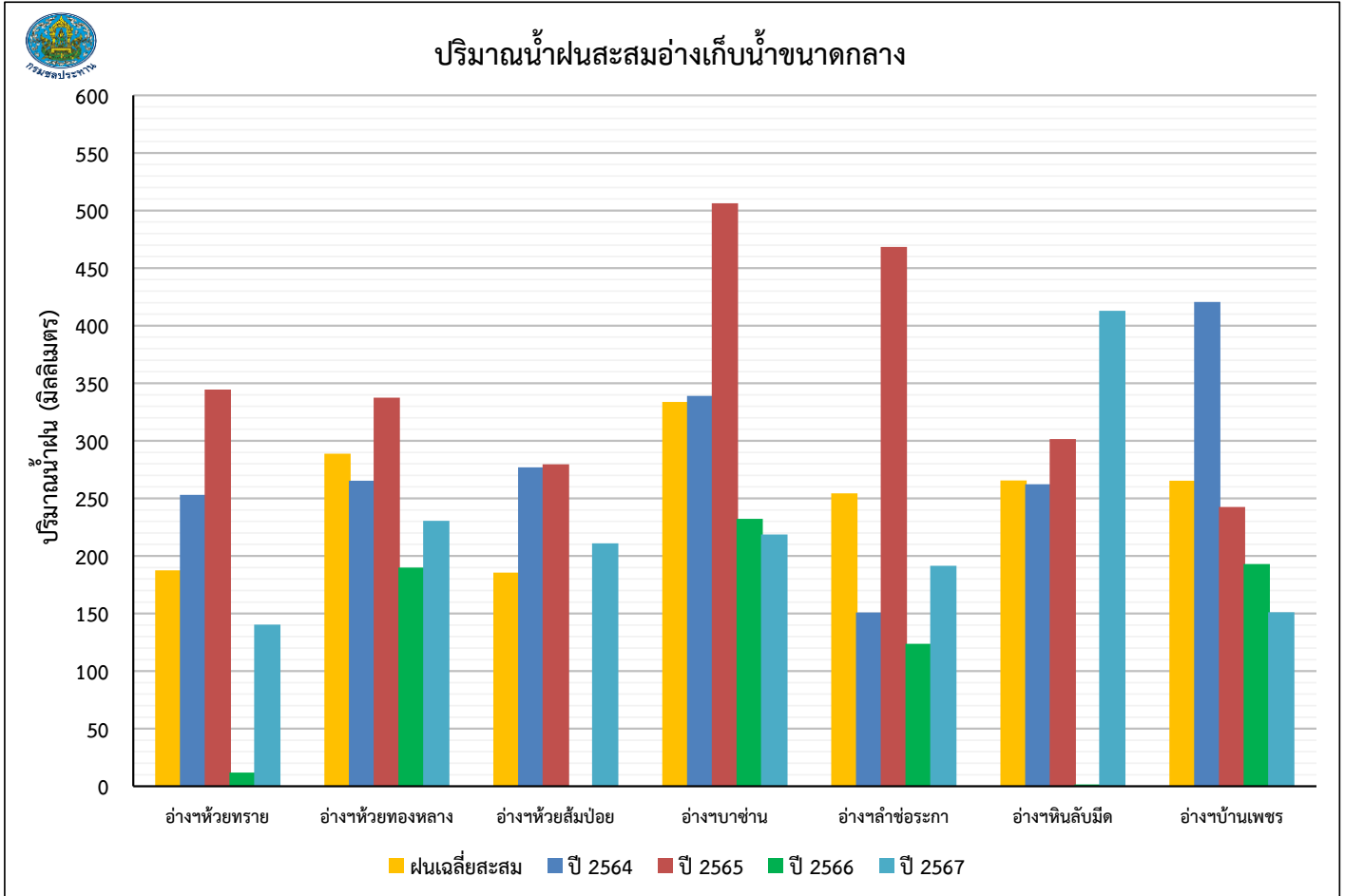
จากการติดตามพยากรณ์อากาศ สภาพน้ำบริเวณลำน้ำชี และสภาพน้ำท่าในเขตจังหวัดชัยภูมิ สถานการณ์
อยู่ในเกณฑ์เกณฑ์น้ำมาก

จึงเรียนมาเพื่อโปรดทราบ



(นายนิติ นุ่มมาก)

ผู้อำนวยการโครงการชลประทานชัยภูมิ



| อ่างเก็บน้ำ | อ่างห้วยทราย | อ่างห้วยทองกลาง | อ่างห้วยส้มป่อย | อ่างบาขาน | อ่างลำซอระกา | อ่างหินลับมิด | อ่างบ้านเพชร |
|--------------|--------------|-----------------|-----------------|-----------|--------------|---------------|--------------|
| ฝนเฉลี่ยสะสม | 187.475 | 288.800 | 185.567 | 333.725 | 254.463 | 265.605 | 265.453 |
| ปี 2564 | 253.100 | 265.300 | 277.000 | 339.100 | 150.800 | 262.200 | 420.550 |
| ปี 2565 | 344.500 | 337.500 | 279.700 | 506.200 | 468.400 | 301.420 | 242.590 |
| ปี 2566 | 12.000 | 190.000 | 0.000 | 232.200 | 123.750 | 1.500 | 193.070 |
| ปี 2567 | 140.300 | 230.500 | 211.000 | 218.600 | 191.500 | 413.000 | 151.100 |

| เดือน | ปริมาณน้ำไหลเข้าอ่างเก็บน้ำ 7 แห่ง เปรียบเทียบ 4 ปี | | | | | | | | | | | | สะสมถึง มิ.ย. | รวม |
|------------------------------------|---|-------|-------|-------|-------|-------|--------|--------|--------|--------|-------|-------|---------------|---------|
| | ม.ค. | ก.พ. | มี.ค. | เม.ย. | พ.ค. | มิ.ย. | ก.ค. | ส.ค. | ก.ย. | ต.ค. | พ.ย. | ธ.ค. | | |
| ปริมาณน้ำไหลเข้าอ่างเฉลี่ยรายเดือน | 1.618 | 1.237 | 0.770 | 1.524 | 3.784 | 2.926 | 5.755 | 9.786 | 23.881 | 27.932 | 5.173 | 0.702 | 11.860 | 85.088 |
| ปริมาณน้ำไหลเข้าอ่างปี 2564 | 1.718 | 0.226 | 1.010 | 4.258 | 2.689 | 1.000 | 6.948 | 6.542 | 73.752 | 79.829 | 2.992 | 0.758 | 10.901 | 181.722 |
| ปริมาณน้ำไหลเข้าอ่างปี 2565 | 0.876 | 4.489 | 2.257 | 2.391 | 1.947 | 5.705 | 18.578 | 30.442 | 93.133 | 40.504 | 1.514 | 0.491 | 17.665 | 202.327 |
| ปริมาณน้ำไหลเข้าอ่างปี 2566 | 0.573 | 0.686 | 1.476 | 0.891 | 0.953 | 0.678 | 3.304 | 3.372 | 21.489 | 29.039 | 3.674 | 0.000 | 5.255 | 66.133 |
| ปริมาณน้ำไหลเข้าอ่างปี 2567 | 0.304 | 0.258 | 0.699 | 0.155 | 3.101 | 2.244 | 0.000 | 0.000 | 0.000 | 0.000 | 0.000 | 0.000 | 6.761 | 6.761 |

| เดือน | ปริมาณน้ำไหลเข้าอ่างเก็บน้ำ 14 แห่ง เปรียบเทียบ 4 ปี | | | | | | | | | | | | สะสมถึง มิ.ย. | รวม |
|------------------------------------|--|--------|--------|--------|--------|--------|---------|---------|---------|---------|--------|--------|---------------|----------|
| | ม.ค. | ก.พ. | มี.ค. | เม.ย. | พ.ค. | มิ.ย. | ก.ค. | ส.ค. | ก.ย. | ต.ค. | พ.ย. | ธ.ค. | | |
| ปริมาณน้ำไหลเข้าอ่างเฉลี่ยรายเดือน | 33.557 | 37.882 | 31.972 | 18.419 | 40.372 | 21.343 | 52.289 | 44.873 | 248.082 | 197.103 | 22.916 | 9.113 | 183.546 | 757.923 |
| ปริมาณน้ำไหลเข้าอ่างปี 2564 | 17.532 | 38.209 | 21.314 | 27.889 | 87.072 | 14.850 | 77.473 | 40.592 | 376.603 | 405.840 | 36.570 | 11.332 | 206.866 | 1155.277 |
| ปริมาณน้ำไหลเข้าอ่างปี 2565 | 44.534 | 22.123 | 14.688 | 12.320 | 31.049 | 42.181 | 115.132 | 117.321 | 462.638 | 198.909 | 28.388 | 24.650 | 166.894 | 1113.932 |
| ปริมาณน้ำไหลเข้าอ่างปี 2566 | 26.286 | 48.174 | 53.544 | 18.069 | 12.709 | 16.844 | 19.930 | 18.631 | 168.808 | 200.554 | 24.276 | 0.000 | 175.624 | 607.824 |
| ปริมาณน้ำไหลเข้าอ่างปี 2567 | 45.878 | 42.993 | 38.337 | 15.881 | 24.994 | 7.971 | 0.000 | 0.000 | 0.000 | 0.000 | 0.000 | 0.000 | 176.054 | 176.054 |