



บันทึกข้อความ

ส่วนราชการ โครงการชลประทานชัยภูมิ ฝ่ายจัดสรรน้ำ โทร.๐-๔๔๘๑-๗๐๕๒ โทรสาร.๐-๔๔๘๑-๒๘๖๓

ที่ สชป.๖ พิเศษ/๑๔๘/๒๕๖๗

วันที่ ๑๗ กรกฎาคม ๒๕๖๗

เรื่อง ขอสรุปรายงานสถานการณ์น้ำประจำวัน ที่ 17 กรกฎาคม 2567

เรียน ประธานศูนย์ประมวลวิเคราะห์สถานการณ์น้ำ สำนัก ผส.ชป.6 , ป้องกันและบรรเทาสาธารณภัยจังหวัดชัยภูมิ

ป้องกันจังหวัดชัยภูมิ , เกษตรและสหกรณ์จังหวัดชัยภูมิ ,และผู้เกี่ยวข้องทุกส่วน

โครงการชลประทานชัยภูมิ ขอสรุปรายงานสถานการณ์น้ำ น้ำฝน - น้ำท่า อ่างเก็บน้ำขนาดกลาง

และขนาดใหญ่ ณ วันที่ 17 กรกฎาคม 2567 เวลา 06.00 น. ดังนี้

1. สภาพน้ำฝน

ที่	สถานีวัด	ฝน 1 วัน		ฝน 2 วัน		ฝน 3 วัน	
		16 ก.ค. 67 (มม.)	15 ก.ค. 67 ถึง 16 ก.ค. 67 (มม.)	14 ก.ค. 67 ถึง 16 ก.ค. 67 (มม.)			
1	อ่างเก็บน้ำห้วยทราย	0.00	0.00	0.00			
2	อ่างเก็บน้ำห้วยทองกลาง	0.00	19.20	38.40			
3	อ่างเก็บน้ำห้วยส้มป่อย	12.00	23.00	23.00			
4	อ่างเก็บน้ำบาชาน	12.50	41.80	41.80			
5	อ่างเก็บน้ำลำซอระกา	35.40	63.10	65.40			
6	อ่างเก็บน้ำหินลับมีด	10.00	55.00	56.50			
7	อ่างเก็บน้ำบ้านเพชร	16.60	61.80	65.30			
สถิติน้ำฝน ณ จุดตรวจวัด ณ สถานี อุทกวิทยาชลประทาน อำเภอเมืองชัยภูมิ							
-	ปริมาณฝนตกสะสมสูงสุด (1 เม.ย. - 31 มี.ค.) ปี 2553	=	1,753.60	มม.			
-	ปริมาณฝนตกสะสมต่ำสุด (1 เม.ย. - 31 มี.ค.) ปี 2527	=	758.70	มม.			
-	ปริมาณฝนตกเฉลี่ยรายปี 2540 - 2556	=	1,118.50	มม.			
-	ปริมาณฝนเฉลี่ยสะสม(ปี2557-2566) 1 เม.ย. ถึง 16 ก.ค.	=	382.19	มม.			
-	ปริมาณฝนตกสะสมตั้งแต่ 1 เม.ย. 67 ถึง 16 ก.ค. 67	=	460.10	มม.			
-	ปริมาณฝนตกมากกว่าเฉลี่ย	=	77.91	มม.			
-	ปริมาณฝนตกมากกว่าเฉลี่ยคิดเป็นร้อยละ	=	20.39	%			
ปริมาณน้ำฝนสะสม (มม.) เริ่ม 1 เม.ย. 2567 ถึง 16 ก.ค. 67							
อ่างเก็บน้ำ							
ห้วยทราย	ห้วยทองกลาง	ห้วยส้มป่อย	บาชาน	ลำซอระกา	หินลับมีด	บ้านเพชร	
148.60	358.70	359.60	344.60	420.20	471.50	301.80	

2. สภาพน้ำในอ่างเก็บน้ำขนาดกลางและขนาดใหญ่

สภาพน้ำในอ่างเก็บน้ำขนาดกลางและขนาดใหญ่ จังหวัดชัยภูมิ ณ วันที่ 17 กรกฎาคม 2567

สถานการณ์น้ำในอ่างเก็บน้ำขนาดกลางและขนาดใหญ่ 13 อ่างในเขตจังหวัดชัยภูมิ มีปริมาณน้ำ

163.897 ล้าน ลบ.ม.

คิดเป็น 42.73 % ปัจจุบันมีน้ำใช้การ 110.397 ล้าน ลบ.ม.

ที่	อ่างเก็บน้ำ	ระดับน้ำ เก็บกัก ม.รทก	ความจุ เก็บกัก ล้าน ลบ.ม.	ระดับน้ำ ในอ่าง ม.รทก	ปริมาณน้ำ ในอ่าง ล้าน ลบ.ม.	น้ำใช้การ ปัจจุบัน ล้าน ลบ.ม.	ไหลลงอ่าง ล้าน ลบ.ม.	ไหลลงอ่าง สะสม ล้าน ลบ.ม.	น้ำระบาย ล้าน ลบ.ม.	ความจุ %
อ่างเก็บน้ำขนาดกลาง										
1	อ่างเก็บน้ำลำคันฉู	265.00	42.600	261.00	20.165	17.165	0.546	16.569	0.361	47.34
2	โครงการพรม - เจริญ	241.00	3.434	240.85	3.100	2.860	3.660	8.930	2.962	90.27
3	อ่างเก็บน้ำห้วยทราย	265.60	10.300	263.75	6.620	6.320	0.035	1.111	0.000	64.27
4	อ่างเก็บน้ำห้วยทองหลาง	202.00	0.480	199.66	0.214	0.014	0.000	0.005	0.000	44.64
5	อ่างเก็บน้ำห้วยส้มป่อย	161.00	7.646	159.94	5.645	5.045	0.134	1.220	0.134	73.83
6	อ่างเก็บน้ำป่าข่าน	100.00	0.600	98.97	0.347	0.267	0.004	0.043	0.000	57.83
7	อ่างเก็บน้ำลำซ้อระกา	213.00	10.312	211.78	6.850	6.050	0.224	2.303	0.024	66.43
8	อ่างเก็บน้ำหินลับมิด	104.00	0.481	102.66	0.237	0.129	0.000	0.058	0.000	49.31
9	อ่างเก็บน้ำบ้านเพชร	207.00	19.675	205.91	12.500	9.500	1.260	6.537	0.000	63.53
10	อ่างเก็บน้ำโปร่งขุนเพชร	229.00	43.700	223.87	11.320	10.280	0.000	3.790	0.000	25.90
รวม			95.528		66.998	57.630	5.863	40.567	3.481	48.12
การไฟฟ้าฝ่ายผลิต										
11	เขื่อนจุฬาภรณ์	759.00	163.750	745.03	59.160	21.940	0.090	13.750	0.010	36.13
12	อ่างเก็บน้ำห้วยกุ่ม	312.00	20.230	307.25	10.560	9.048	1.820	6.600	0.000	52.20
รวม			183.980		69.720	30.988	1.910	20.350	0.010	37.90
กรมพัฒนาพลังงานทดแทนและอนุรักษ์พลังงาน										
13	เขื่อนลำปะทาว(บน)	470.00	44.000	465.40	19.230	16.230	2.219	7.295	0.010	43.70
14	เขื่อนลำปะทาว(ล่าง)	456.00	16.400	452.59	7.949	5.549	1.309	2.450	0.020	48.47
รวม			60.400		27.179	21.779	3.528	9.745	0.030	45.00
รวมทั้งสิ้น			383.608		163.897	110.397	11.301	70.662	3.521	42.73

จากการตรวจสอบ ความปลอดภัยของ เขื่อนและอ่างเก็บน้ำในความรับผิดชอบของโครงการชลประทานชัยภูมิ พบว่า

มีความมั่นคงแข็งแรงและปลอดภัย ปริมาณน้ำล้นผ่านอาคารระบายน้ำของเขื่อนลำปะทาวล่างสูง 0.00 ม.

ปริมาณน้ำผ่านอาคารระบายน้ำล้นฉุกเฉิน 0.000 ล้านลูกบาศก์เมตร ต่อวัน

ปริมาณผ่านท่อระบาย 0.020 ล้านลูกบาศก์เมตร ต่อวัน

รวมระบายทั้งสิ้น 0.020 ล้านลูกบาศก์เมตร ต่อวัน

3. สภาพน้ำท่า (ข้อมูลจากอุทกวิทยาภาคตะวันออกเฉียงเหนือตอนบน)

รายงานสภาพน้ำท่าจังหวัดชัยภูมิ ณ วันที่ 17 กรกฎาคม 2567

แม่น้ำ	สถานีตรวจวัด	ปริมาณน้ำ (ลบ.ม./วินาที)		ระดับ					แนวโน้ม/ คาดการณ์
		ความจุ สูงสุด	ปริมาณน้ำ ผ่านปัจจุบัน	ระดับตลิ่ง	ระดับน้ำ เมื่อวาน	ระดับน้ำ วันนี้	+เพิ่มขึ้น -ลดลง	+สูงกว่าตลิ่ง - ต่ำกว่าตลิ่ง	
				(ม.)	(ม.)	(ม.)	(ม.)	(ม.)	
ชี	E 32 A บ้านหนองอ้อ ต.ชีบน อ.บ้านเขว้า	480.00	68.00	12.00	0.90	6.00	+5.10	-6.00	ปกติ
ชี	E 5 บ้านโนนเปลือย ต.ตลาดแร้ง อ.บ้านเขว้า	597.00	11.68	11.50	3.25	3.24	-0.01	-8.26	ปกติ
ชี	E 23 บ้านค้าย ต.บ้านค้าย อ.เมือง	260.00	7.41	9.00	3.75	3.71	-0.04	-5.29	ปกติ
ชี	E 21 บ้านลาด ต.ลาดใหญ่ อ.เมือง	705.00	4.40	11.50	-	4.72	-	-6.78	ปกติ
ลำปะทาว	E 6C บ้านตาดโตน อ.เมือง	46.00	0.60	5.50	0.46	0.50	+0.04	-5.00	ปกติ
พรม	E 93 อ.เกษตรสมบูรณ์ จ.ชัยภูมิ	148.00	39.35	5.60	2.72	4.03	+1.31	-1.57	ปกติ
เชิญ	E 85 อ.ชุมแพ จ.ขอนแก่น	44.00	30.50	5.20	3.26	4.90	+1.64	-0.30	วิกฤติ

แนวโน้มและคาดการณ์

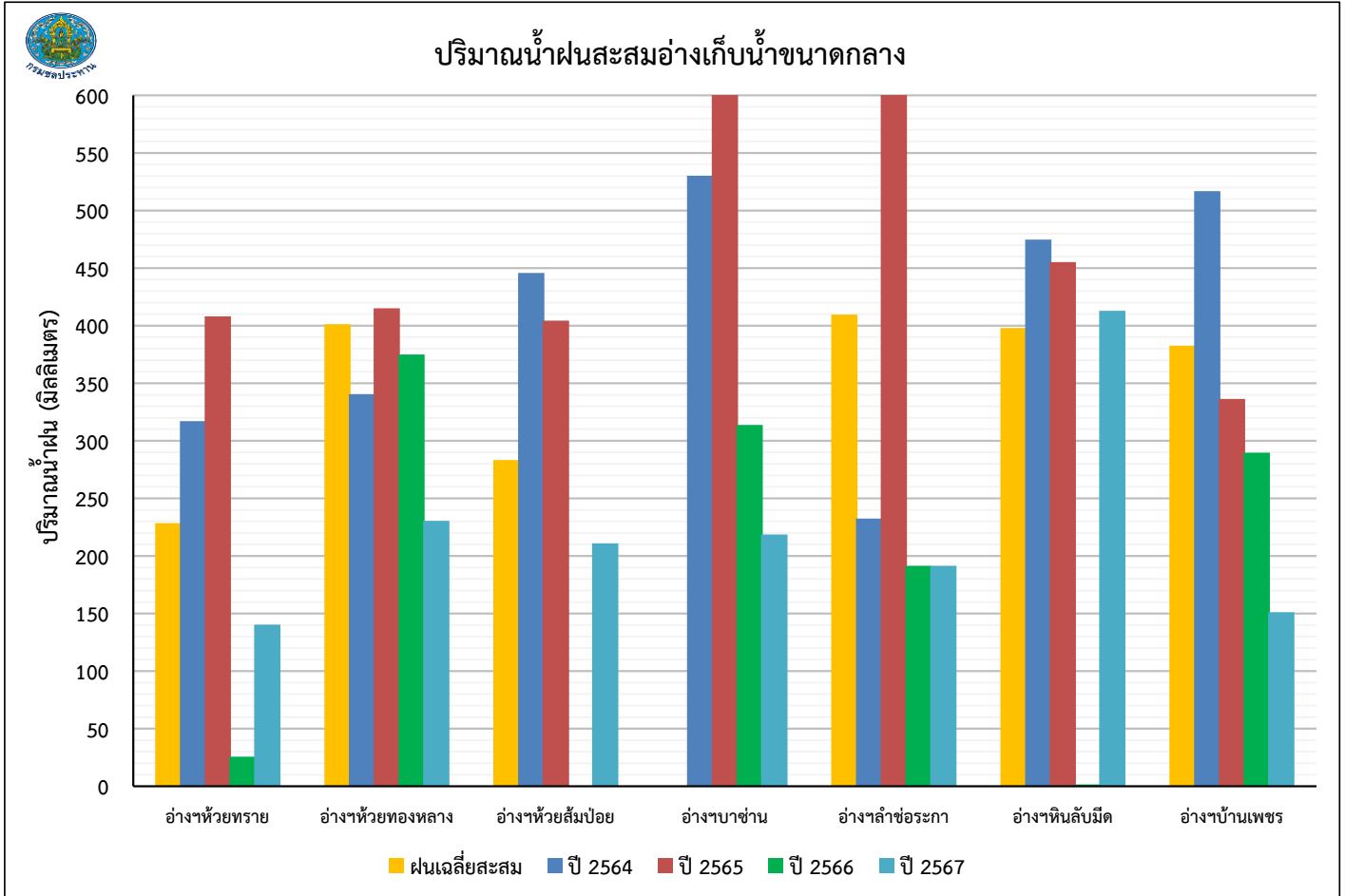
จากการติดตามพยากรณ์อากาศ สภาพน้ำบริเวณลำน้ำชี และสภาพน้ำท่าในเขตจังหวัดชัยภูมิ สถานการณ์
อยู่ในเกณฑ์เกณฑ์น้ำมาก

จึงเรียนมาเพื่อโปรดทราบ



(นายนิติ นุ่มมาก)

ผู้อำนวยการโครงการชลประทานชัยภูมิ



อ่างเก็บน้ำ	อ่างห้วยทราย	อ่างห้วยทองกลาง	อ่างห้วยส้มป่อย	อ่างบาขาน	อ่างลำซอระกา	อ่างหินลับมิด	อ่างบ้านเพชร
ฝนเฉลี่ยสะสม	228.600	401.225	283.367	#REF!	409.713	397.930	382.753
ปี 2564	317.100	340.600	445.800	530.200	232.400	474.800	516.720
ปี 2565	408.000	415.000	404.300	691.200	685.200	455.120	336.420
ปี 2566	25.700	374.900	0.000	313.800	191.450	1.500	289.770
ปี 2567	140.300	230.500	211.000	218.600	191.500	413.000	151.100

เดือน	ปริมาณน้ำไหลเข้าอ่างเก็บน้ำ 7 แห่ง เปรียบเทียบ 4 ปี												สะสมถึง มิ.ย.	รวม
	ม.ค.	ก.พ.	มี.ค.	เม.ย.	พ.ค.	มิ.ย.	ก.ค.	ส.ค.	ก.ย.	ต.ค.	พ.ย.	ธ.ค.		
ปริมาณน้ำไหลเข้าอ่างเฉลี่ยรายเดือน	1.618	1.237	0.770	1.524	3.784	2.926	5.755	9.786	23.881	27.932	5.173	0.702	17.614	85.088
ปริมาณน้ำไหลเข้าอ่างปี 2564	1.718	0.226	1.010	4.258	2.689	1.000	6.948	6.542	73.752	79.829	2.992	0.758	17.849	181.722
ปริมาณน้ำไหลเข้าอ่างปี 2565	0.876	4.489	2.257	2.391	1.947	5.705	18.578	30.442	93.133	40.504	1.514	0.491	36.243	202.327
ปริมาณน้ำไหลเข้าอ่างปี 2566	0.573	0.686	1.476	0.891	0.953	0.678	3.304	3.372	21.489	29.039	3.674	0.000	8.559	66.133
ปริมาณน้ำไหลเข้าอ่างปี 2567	0.304	0.258	0.699	0.392	1.793	2.258	5.869	0.000	0.000	0.000	0.000	0.000	11.572	11.572

เดือน	ปริมาณน้ำไหลเข้าอ่างเก็บน้ำ 14 แห่ง เปรียบเทียบ 4 ปี												สะสมถึง มิ.ย.	รวม
	ม.ค.	ก.พ.	มี.ค.	เม.ย.	พ.ค.	มิ.ย.	ก.ค.	ส.ค.	ก.ย.	ต.ค.	พ.ย.	ธ.ค.		
ปริมาณน้ำไหลเข้าอ่างเฉลี่ยรายเดือน	33.557	37.882	31.972	18.419	40.372	21.881	58.322	44.873	248.082	197.103	22.916	9.113	242.406	764.493
ปริมาณน้ำไหลเข้าอ่างปี 2564	17.532	38.209	21.314	27.889	87.072	14.850	77.473	40.592	376.603	405.840	36.570	11.332	284.340	1155.277
ปริมาณน้ำไหลเข้าอ่างปี 2565	44.534	22.123	14.688	12.320	31.049	42.181	115.132	117.321	462.638	198.909	28.388	24.650	282.027	1113.932
ปริมาณน้ำไหลเข้าอ่างปี 2566	26.286	48.174	53.544	18.069	12.709	16.844	19.930	18.631	168.808	200.554	24.276	0.000	195.554	607.824
ปริมาณน้ำไหลเข้าอ่างปี 2567	45.878	42.993	38.337	15.881	24.994	10.167	24.433	0.000	0.000	0.000	0.000	0.000	202.683	202.683