



บันทึกข้อความ

ส่วนราชการ โครงการชลประทานชัยภูมิ ฝ่ายจัดสรรน้ำ โทร.๐-๔๔๘๑-๗๐๕๒ โทรสาร.๐-๔๔๘๑-๒๘๖๓

ที่ สขป.๖ พิเศษ/๒๐๐/๒๕๖๗

วันที่ ๑๙ กรกฎาคม ๒๕๖๗

เรื่อง ขอรุปรายงานสถานการณ์น้ำประจำวัน ที่ 19 กรกฎาคม 2567

เรียน ประธานศูนย์ประมวลวิเคราะห์สถานการณ์น้ำ สำเนา ผส.ขป.6 , ป้องกันและบรรเทาสาธารณภัยจังหวัดชัยภูมิ

ป้องกันจังหวัดชัยภูมิ , เกษตรและสหกรณ์จังหวัดชัยภูมิ ,และผู้เกี่ยวข้องทุกส่วน

โครงการชลประทานชัยภูมิ ขอรุปรายงานสถานการณ์น้ำ น้ำฝน - น้ำท่า อ่างเก็บน้ำขนาดกลาง

และขนาดใหญ่ ณ วันที่ 19 กรกฎาคม 2567 เวลา 06.00 น. ดังนี้

1. สถาน้ำฝน

ที่	สถานีวัด	ฝน 1 วัน		ฝน 2 วัน		ฝน 3 วัน	
		18 ก.ค. 67 (มม.)	17 ก.ค. 67 ถึง 18 ก.ค. 67 (มม.)	16 ก.ค. 67 ถึง 18 ก.ค. 67 (มม.)			
1	อ่างเก็บน้ำห้วยทราย	0.00	0.00	0.00			
2	อ่างเก็บน้ำห้วยทองกลาง	0.00	5.00	10.00			
3	อ่างเก็บน้ำห้วยสัมปอ	0.00	0.00	12.00			
4	อ่างเก็บน้ำบ้านชาน	7.50	9.50	22.00			
5	อ่างเก็บน้ำลำซอระกา	6.00	13.50	48.90			
6	อ่างเก็บน้ำหินลับมีด	0.00	2.00	12.00			
7	อ่างเก็บน้ำบ้านเพชร	9.30	15.80	32.40			

สถิติน้ำฝน ณ จุดตรวจวัด ณ สถานี อุทกวิทยาชลประทาน อำเภอเมืองชัยภูมิ

- ปริมาณฝนตกสะสมสูงสุดรายปี 2497 - 2566	=	1,753.60	มม.
- ปริมาณฝนตกสะสมต่ำสุดรายปี 2497 - 2566	=	758.70	มม.
- ปริมาณฝนตกเฉลี่ยรายปี 2497 - 2566	=	1,117.10	มม.
- ปริมาณฝนเฉลี่ยสะสม(ปี2557-2566) 1 เม.ย. ถึง 18 ก.ค.	=	385.17	มม.
- ปริมาณฝนตกสะสมตั้งแต่ 1 เม.ย. 67 ถึง 18 ก.ค. 67	=	474.00	มม.
- ปริมาณฝนตกมากกว่าเฉลี่ย	=	88.83	มม.
- ปริมาณฝนตกมากกว่าเฉลี่ยคิดเป็นร้อยละ	=	23.06	%

ปริมาณน้ำฝนสะสม (มม.) เริ่ม 1 เม.ย. 2567 ถึง 18 ก.ค. 67

อ่างเก็บน้ำ

ห้วยทราย	ห้วยทองกลาง	ห้วยสัมปอ	บ้านชาน	ลำซอระกา	หินลับมีด	บ้านเพชร
148.60	358.70	359.60	344.60	420.20	471.50	301.80

2. สภาพน้ำในอ่างเก็บน้ำขนาดกลางและขนาดใหญ่

สภาพน้ำในอ่างเก็บน้ำขนาดกลางและขนาดใหญ่ จังหวัดชัยภูมิ ณ วันที่ 19 กรกฎาคม 2567

สถานการณ์น้ำในอ่างเก็บน้ำขนาดกลางและขนาดใหญ่ 13 อ่างในเขตจังหวัดชัยภูมิ มีปริมาณน้ำ

176.298 ล้าน ลบ.ม.

คิดเป็น 45.96 % ปัจจุบันมีน้ำใช้การ 122.798 ล้าน ลบ.ม.

ที่	อ่างเก็บน้ำ	ระดับน้ำ เก็บกัก ม.รทก	ความจุ เก็บกัก ล้าน ลบ.ม.	ระดับน้ำ ในอ่าง ม.รทก	ปริมาณน้ำ ในอ่าง ล้าน ลบ.ม.	น้ำใช้การ ปัจจุบัน ล้าน ลบ.ม.	ไหลลงอ่าง ล้าน ลบ.ม.	ไหลลงอ่าง สะสม ล้าน ลบ.ม.	น้ำระบาย ล้าน ลบ.ม.	ความจุ %
อ่างเก็บน้ำขนาดกลาง										
1	อ่างเก็บน้ำลำคันฉู	265.00	42.600	261.00	20.165	17.165	0.421	17.350	0.416	47.34
2	โครงการพรม - เขียว	241.00	3.434	240.60	2.490	2.250	0.870	10.670	1.482	72.51
3	อ่างเก็บน้ำห้วยทราย	265.60	10.300	263.80	6.720	6.420	0.060	1.211	0.000	65.24
4	อ่างเก็บน้ำห้วยทองหลาง	202.00	0.480	199.64	0.214	0.014	0.000	0.005	0.000	44.59
5	อ่างเก็บน้ำห้วยส้มป่อย	161.00	7.646	159.81	5.440	4.840	0.058	1.282	0.133	71.15
6	อ่างเก็บน้ำบาช่าน	100.00	0.600	98.98	0.350	0.270	0.000	0.046	0.000	58.33
7	อ่างเก็บน้ำลำซ้อระกา	213.00	10.312	211.83	6.975	6.175	0.016	2.459	0.016	67.64
8	อ่างเก็บน้ำหินลับมีด	104.00	0.481	102.66	0.237	0.129	0.000	0.058	0.000	49.31
9	อ่างเก็บน้ำบ้านเพชร	207.00	19.675	206.30	15.000	12.000	1.117	9.198	0.087	76.24
10	อ่างเก็บน้ำโปร่งขุนเพชร	229.00	43.700	225.02	15.960	14.920	0.000	8.430	0.000	36.52
รวม			95.528		73.551	64.183	2.542	50.710	2.134	52.83
การไฟฟ้าฝ่ายผลิต										
11	เขื่อนจุฬาภรณ์	759.00	163.750	745.52	61.400	24.180	0.800	16.020	0.010	37.50
12	อ่างเก็บน้ำห้วยกุ่ม	312.00	20.230	308.15	12.120	10.608	0.460	8.170	0.010	59.91
รวม			183.980		73.520	34.788	1.260	24.190	0.020	39.96
กรมพัฒนาพลังงานทดแทนและอนุรักษ์พลังงาน										
13	เขื่อนลำปะทาว(บน)	470.00	44.000	465.60	20.293	17.293	0.379	8.378	0.010	46.12
14	เขื่อนลำปะทาว(ล่าง)	456.00	16.400	453.27	8.934	6.534	0.440	3.475	0.020	54.48
รวม			60.400		29.227	23.827	0.819	11.853	0.030	48.39
รวมทั้งสิ้น			383.608		176.298	122.798	4.621	86.753	2.184	45.96

จากการตรวจสอบ ความปลอดภัยของ เขื่อนและอ่างเก็บน้ำในความรับผิดชอบของโครงการชลประทานชัยภูมิ พบว่า

มีความมั่นคงแข็งแรงและปลอดภัย ปริมาณน้ำล้นผ่านอาคารระบายน้ำของเขื่อนลำปะทาวล่างสูง 0.00 ม.

ปริมาณน้ำผ่านอาคารระบายน้ำล้นฉุกเฉิน 0.000 ล้านลูกบาศก์เมตร ต่อวัน

ปริมาณผ่านที่ระบาย 0.020 ล้านลูกบาศก์เมตร ต่อวัน

รวมระบายทั้งสิ้น 0.020 ล้านลูกบาศก์เมตร ต่อวัน

3. สภาพน้ำท่า (ข้อมูลจากอุทกวิทยาภาคตะวันออกเฉียงเหนือตอนบน)

รายงานสภาพน้ำท่าจังหวัดชัยภูมิ ณ วันที่ 19 กรกฎาคม 2567

แม่น้ำ	สถานีตรวจวัด	ปริมาณน้ำ (ลบ.ม./วินาที)		ระดับ					แนวโน้ม/ คาดการณ์
		ความจุ สูงสุด	ปริมาณน้ำ ผ่านปัจจุบัน	ระดับตลิ่ง	ระดับน้ำ เมื่อวาน	ระดับน้ำ วันนี้	+เพิ่มขึ้น -ลดลง	+สูงกว่าตลิ่ง -ต่ำกว่าตลิ่ง	
				(ม.)	(ม.)	(ม.)	(ม.)	(ม.)	
ชี	E 32 A บ้านหนองอ้อ ต.ชีบน อ.บ้านเขว้า	480.00	124.00	12.00	7.80	7.00	-0.80	-5.00	ปกติ
ชี	E 5 บ้านโนนเปลือย ต.ตลาดแร้ง อ.บ้านเขว้า	597.00	160.80	11.50	6.20	6.90	+0.70	-4.60	ปกติ
ชี	E 23 บ้านค้าย ต.บ้านค้าย อ.เมือง	260.00	94.40	9.00	6.13	6.61	+0.48	-2.39	ปกติ
ชี	E 21 บ้านลาด ต.ลาดใหญ่ อ.เมือง	705.00	22.40	11.50	4.80	5.48	-	-6.02	ปกติ
ลำปะทาว	E 6C บ้านตาดโตน อ.เมือง	46.00	0.84	5.50	0.77	0.62	-0.15	-4.88	ปกติ
พรม	E 93 อ.เกษตรสมบูรณ์ จ.ชัยภูมิ	148.00	17.70	5.60	4.00	3.38	-0.62	-2.22	ปกติ
เชิญ	E 85 อ.ชุมแพ จ.ขอนแก่น	44.00	120.75	5.20	5.24	5.35	+0.11	+0.15	น้ำล้นตลิ่ง

แนวโน้มและคาดการณ์

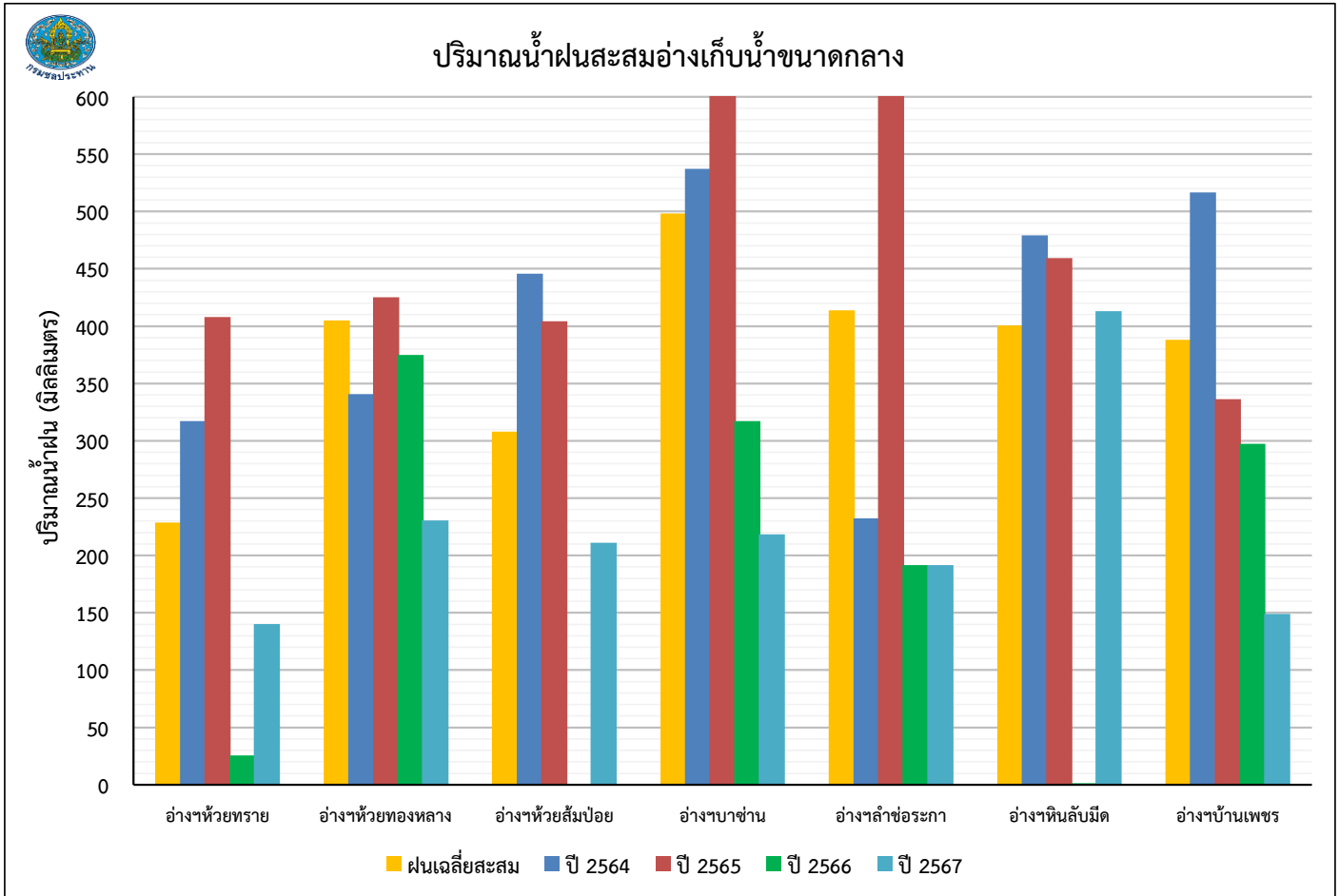
จากการติดตามพยากรณ์อากาศ สภาพน้ำบริเวณลำน้ำชี และสภาพน้ำท่าในเขตจังหวัดชัยภูมิ สถานการณ์
อยู่ในเกณฑ์เกณฑ์น้ำมาก

จึงเรียนมาเพื่อโปรดทราบ



(นายหน้ที นุ่มมาก)

ผู้อำนวยการโครงการชลประทานชัยภูมิ



ปริมาณน้ำฝนสะสมอ่างเก็บน้ำขนาดกลาง ณ วันที่ 1 ม.ค. - 18 ก.ค.

อ่างเก็บน้ำ	อ่างห้วยทราย	อ่างห้วยทองกลาง	อ่างห้วยส้มป่อย	อ่างบาขาน	อ่างลำช่อระกา	อ่างหินลับมิด	อ่างบ้านเพชร
ฝนเฉลี่ยสะสม	228.600	405.025	308.175	498.150	413.963	400.605	388.053
ปี 2564	317.100	340.600	445.800	537.200	232.400	479.300	516.720
ปี 2565	408.000	425.200	404.300	698.700	688.700	459.320	336.420
ปี 2566	25.700	374.900	0.000	317.300	191.450	1.500	297.270
ปี 2567	140.300	230.500	211.000	218.600	191.500	413.000	149.000

เดือน	ปริมาณน้ำไหลเข้าอ่างเก็บน้ำ 7 แห่ง เปรียบเทียบ 4 ปี												สะสม ถึง มิ.ย.	รวม
	ม.ค.	ก.พ.	มี.ค.	เม.ย.	พ.ค.	มิ.ย.	ก.ค.	ส.ค.	ก.ย.	ต.ค.	พ.ย.	ธ.ค.		
ปริมาณน้ำไหลเข้าอ่างเฉลี่ยรายเดือน	1.618	1.237	0.770	1.524	3.784	2.926	5.755	9.786	23.881	27.932	5.173	0.702	17.614	85.088
ปริมาณน้ำไหลเข้าอ่างปี 2564	1.718	0.226	1.010	4.258	2.689	1.000	6.948	6.542	73.752	79.829	2.992	0.758	17.849	181.722
ปริมาณน้ำไหลเข้าอ่างปี 2565	0.876	4.489	2.257	2.391	1.947	5.705	18.578	30.442	93.133	40.504	1.514	0.491	36.243	202.327
ปริมาณน้ำไหลเข้าอ่างปี 2566	0.573	0.686	1.476	0.891	0.953	0.678	3.304	3.372	21.489	29.039	3.674	0.000	8.559	66.133
ปริมาณน้ำไหลเข้าอ่างปี 2567	0.304	0.258	0.699	0.392	1.793	2.258	8.850	0.000	0.000	0.000	0.000	0.000	14.554	14.554

เดือน	ปริมาณน้ำไหลเข้าอ่างเก็บน้ำ 14 แห่ง เปรียบเทียบ 4 ปี												สะสม ถึง มิ.ย.	รวม
	ม.ค.	ก.พ.	มี.ค.	เม.ย.	พ.ค.	มิ.ย.	ก.ค.	ส.ค.	ก.ย.	ต.ค.	พ.ย.	ธ.ค.		
ปริมาณน้ำไหลเข้าอ่างเฉลี่ยรายเดือน	33.557	37.882	31.972	18.419	40.372	21.881	61.170	44.873	248.082	197.103	22.916	9.113	245.253	767.340
ปริมาณน้ำไหลเข้าอ่างปี 2564	17.532	38.209	21.314	27.889	87.072	14.850	77.473	40.592	376.603	405.840	36.570	11.332	284.340	1155.277
ปริมาณน้ำไหลเข้าอ่างปี 2565	44.534	22.123	14.688	12.320	31.049	42.181	115.132	117.321	462.638	198.909	28.388	24.650	282.027	1113.932
ปริมาณน้ำไหลเข้าอ่างปี 2566	26.286	48.174	53.544	18.069	12.709	16.844	19.930	18.631	168.808	200.554	24.276	0.000	195.554	607.824
ปริมาณน้ำไหลเข้าอ่างปี 2567	45.878	42.993	38.337	15.881	24.994	10.167	35.883	0.000	0.000	0.000	0.000	0.000	214.133	214.133