



บันทึกข้อความ

ส่วนราชการ โครงการชลประทานชัยภูมิ ฝ่ายจัดสรรน้ำ โทร.๐-๔๔๘๑-๗๐๕๒ โทรสาร.๐-๔๔๘๑-๒๘๖๓

ที่ สขป.๖ พิเศษ/๒๐๓/๒๕๖๗

วันที่ ๒๓ กรกฎาคม ๒๕๖๗

เรื่อง ขอสรุปรายงานสถานการณ์น้ำประจำวัน ที่ 23 กรกฎาคม 2567

เรียน ประธานศูนย์ประมวลวิเคราะห์สถานการณ์น้ำ สำนัก ผส.ขป.6 , ป้องกันและบรรเทาสาธารณภัยจังหวัดชัยภูมิ

ป้องกันจังหวัดชัยภูมิ , เกษตรและสหกรณ์จังหวัดชัยภูมิ ,และผู้เกี่ยวข้องทุกส่วน

โครงการชลประทานชัยภูมิ ขอสรุปรายงานสถานการณ์น้ำ น้ำฝน - น้ำท่า อ่างเก็บน้ำขนาดกลาง

และขนาดใหญ่ ณ วันที่ 23 กรกฎาคม 2567 เวลา 06.00 น. ดังนี้

1. สถาน้ำฝน

ที่	สถานีวัด	ฝน 1 วัน		ฝน 2 วัน		ฝน 3 วัน	
		22 ก.ค. 67 (มม.)	21 ก.ค. 67 ถึง 22 ก.ค. 67 (มม.)	20 ก.ค. 67 ถึง 22 ก.ค. 67 (มม.)			
1	อ่างเก็บน้ำห้วยทราย	0.00	0.00	23.00			
2	อ่างเก็บน้ำห้วยทองกลาง	0.00	0.00	0.00			
3	อ่างเก็บน้ำห้วยสัมปอ	0.00	0.00	19.50			
4	อ่างเก็บน้ำบ้านข่าน	0.00	0.00	0.00			
5	อ่างเก็บน้ำลำซอระกา	0.00	0.00	0.00			
6	อ่างเก็บน้ำหินลับมีด	0.00	0.00	0.00			
7	อ่างเก็บน้ำบ้านเพชร	0.00	0.00	0.00			

สถิติน้ำฝน ณ จุดตรวจวัด ณ สถานี อุทกวิทยาชลประทาน อำเภอเมืองชัยภูมิ

- ปริมาณฝนตกสะสมสูงสุดรายปี 2497 - 2566	=	1,753.60	มม.
- ปริมาณฝนตกสะสมต่ำสุดรายปี 2497 - 2566	=	758.70	มม.
- ปริมาณฝนตกเฉลี่ยรายปี 2497 - 2566	=	1,117.10	มม.
- ปริมาณฝนเฉลี่ยสะสม(ปี2557-2566) 1 เม.ย. ถึง 22 ก.ค.	=	419.20	มม.
- ปริมาณฝนตกสะสมตั้งแต่ 1 เม.ย. 67 ถึง 22 ก.ค. 67	=	479.50	มม.
- ปริมาณฝนตกมากกว่าเฉลี่ย	=	60.30	มม.
- ปริมาณฝนตกมากกว่าเฉลี่ยคิดเป็นร้อยละ	=	14.38	%

ปริมาณน้ำฝนสะสม (มม.) เริ่ม 1 เม.ย. 2567 ถึง 22 ก.ค. 67

อ่างเก็บน้ำ

ห้วยทราย	ห้วยทองกลาง	ห้วยสัมปอ	บ้านข่าน	ลำซอระกา	หินลับมีด	บ้านเพชร
148.60	358.70	359.60	344.60	420.20	471.50	301.80

2. สภาพน้ำในอ่างเก็บน้ำขนาดกลางและขนาดใหญ่

สภาพน้ำในอ่างเก็บน้ำขนาดกลางและขนาดใหญ่ จังหวัดชัยภูมิ ณ วันที่ 23 กรกฎาคม 2567

สถานการณ์น้ำในอ่างเก็บน้ำขนาดกลางและขนาดใหญ่ 13 อ่างในเขตจังหวัดชัยภูมิ มีปริมาณน้ำ

180.036 ล้าน ลบ.ม.

คิดเป็น 46.93 % ปัจจุบันมีน้ำใช้การ 126.536 ล้าน ลบ.ม.

ที่	อ่างเก็บน้ำ	ระดับน้ำ เก็บกัก ม.รทก	ความจุ เก็บกัก ล้าน ลบ.ม.	ระดับน้ำ ในอ่าง ม.รทก	ปริมาณน้ำ ในอ่าง ล้าน ลบ.ม.	น้ำใช้การ ปัจจุบัน ล้าน ลบ.ม.	ไหลลงอ่าง ล้าน ลบ.ม.	ไหลลงอ่าง สะสม ล้าน ลบ.ม.	น้ำระบาย ล้าน ลบ.ม.	ความจุ %
อ่างเก็บน้ำขนาดกลาง										
1	อ่างเก็บน้ำลำคันฉู	265.00	42.600	261.23	21.254	18.254	0.663	20.476	0.528	49.89
2	โครงการพรม - เขียว	241.00	3.434	240.40	2.070	1.830	0.160	11.450	0.196	60.28
3	อ่างเก็บน้ำห้วยทราย	265.60	10.300	263.86	6.800	6.500	0.020	1.291	0.000	66.02
4	อ่างเก็บน้ำห้วยทองหลาง	202.00	0.480	199.62	0.214	0.014	0.000	0.005	0.000	44.55
5	อ่างเก็บน้ำห้วยส้มป่อย	161.00	7.646	159.67	5.205	4.605	0.069	1.573	0.131	68.07
6	อ่างเก็บน้ำบาช่าน	100.00	0.600	98.99	0.352	0.272	0.000	0.048	0.000	58.67
7	อ่างเก็บน้ำลำซ้อระกา	213.00	10.312	211.98	7.350	6.550	0.100	2.881	0.000	71.28
8	อ่างเก็บน้ำหินลับมีด	104.00	0.481	102.65	0.236	0.128	0.000	0.058	0.000	49.06
9	อ่างเก็บน้ำบ้านเพชร	207.00	19.675	206.44	15.940	12.940	0.060	10.361	0.000	81.02
10	อ่างเก็บน้ำโปร่งขุนเพชร	229.00	43.700	224.87	15.300	14.260	0.000	7.770	0.000	35.01
	รวม		95.528		74.721	65.353	1.072	55.915	0.855	53.67
การไฟฟ้าฝ่ายผลิต										
11	เขื่อนจุฬาภรณ์	759.00	163.750	745.82	62.810	25.590	0.300	17.490	0.010	38.36
12	อ่างเก็บน้ำห้วยกุ่ม	312.00	20.230	308.40	12.580	11.068	0.080	8.660	0.010	62.18
	รวม		183.980		75.390	36.658	0.380	26.150	0.020	40.98
กรมพัฒนาพลังงานทดแทนและอนุรักษ์พลังงาน										
13	เขื่อนลำปะทาว(บน)	470.00	44.000	465.65	20.557	17.557	0.063	8.682	0.010	46.72
14	เขื่อนลำปะทาว(ล่าง)	456.00	16.400	453.57	9.368	6.968	0.078	3.989	0.020	57.12
	รวม		60.400		29.925	24.525	0.141	12.671	0.030	49.54
	รวมทั้งสิ้น		383.608		180.036	126.536	1.593	94.736	0.905	46.93

จากการตรวจสอบ ความปลอดภัยของ เขื่อนและอ่างเก็บน้ำในความรับผิดชอบของโครงการชลประทานชัยภูมิ พบว่า

มีความมั่นคงแข็งแรงและปลอดภัย ปริมาณน้ำขึ้นผ่านอาคารระบายน้ำของเขื่อนลำปะทาวล่างสูง 0.00 ม.

ปริมาณน้ำผ่านอาคารระบายน้ำล้นฉุกเฉิน 0.000 ล้านลูกบาศก์เมตร ต่อวัน

ปริมาณผ่านที่ระบาย 0.020 ล้านลูกบาศก์เมตร ต่อวัน

รวมระบายทั้งสิ้น 0.020 ล้านลูกบาศก์เมตร ต่อวัน

3. สภาพน้ำท่า (ข้อมูลจากอุทกวิทยาภาคตะวันออกเฉียงเหนือตอนบน)

รายงานสภาพน้ำท่าจังหวัดชัยภูมิ ณ วันที่ 23 กรกฎาคม 2567

แม่น้ำ	สถานีตรวจวัด	ปริมาณน้ำ (ลบ.ม./วินาที)		ระดับ					แนวโน้ม/ คาดการณ์
		ความจุ สูงสุด	ปริมาณน้ำ ผ่านปัจจุบัน	ระดับตลิ่ง	ระดับน้ำ	ระดับน้ำ	+เพิ่มขึ้น	+สูงกว่าตลิ่ง	
				(ม.)	เมื่อวาน	วันนี้	-ลดลง	-ต่ำกว่าตลิ่ง	
ชี	E 32 A บ้านหนองอ้อ ต.ชีบน อ.บ้านเขว้า	480.00	47.66	12.00	6.10	4.53	-1.57	-7.47	ปกติ
ชี	E 5 บ้านโนนเปลือย ต.ตลาดแร้ง อ.บ้านเขว้า	597.00	88.17	11.50	6.42	5.37	-1.05	-6.13	ปกติ
ชี	E 23 บ้านค้าย ต.บ้านค้าย อ.เมือง	260.00	91.60	9.00	6.74	6.54	-0.20	-2.46	ปกติ
ชี	E 21 บ้านลาด ต.ลาดใหญ่ อ.เมือง	705.00	32.35	11.50	5.76	5.81	+0.05	-5.69	ปกติ
ลำปะทาว	E 6C บ้านตาดโตน อ.เมือง	46.00	0.53	5.50	0.49	0.46	-0.03	-5.04	ปกติ
พรม	E 93 อ.เกษตรสมบูรณ์ จ.ชัยภูมิ	148.00	6.60	5.60	2.82	2.93	+0.11	-2.67	ปกติ
เชิญ	E 85 อ.ชุมแพ จ.ขอนแก่น	44.00	24.70	5.20	5.07	4.62	-0.45	-0.58	วิกฤติ

แนวโน้มและคาดการณ์

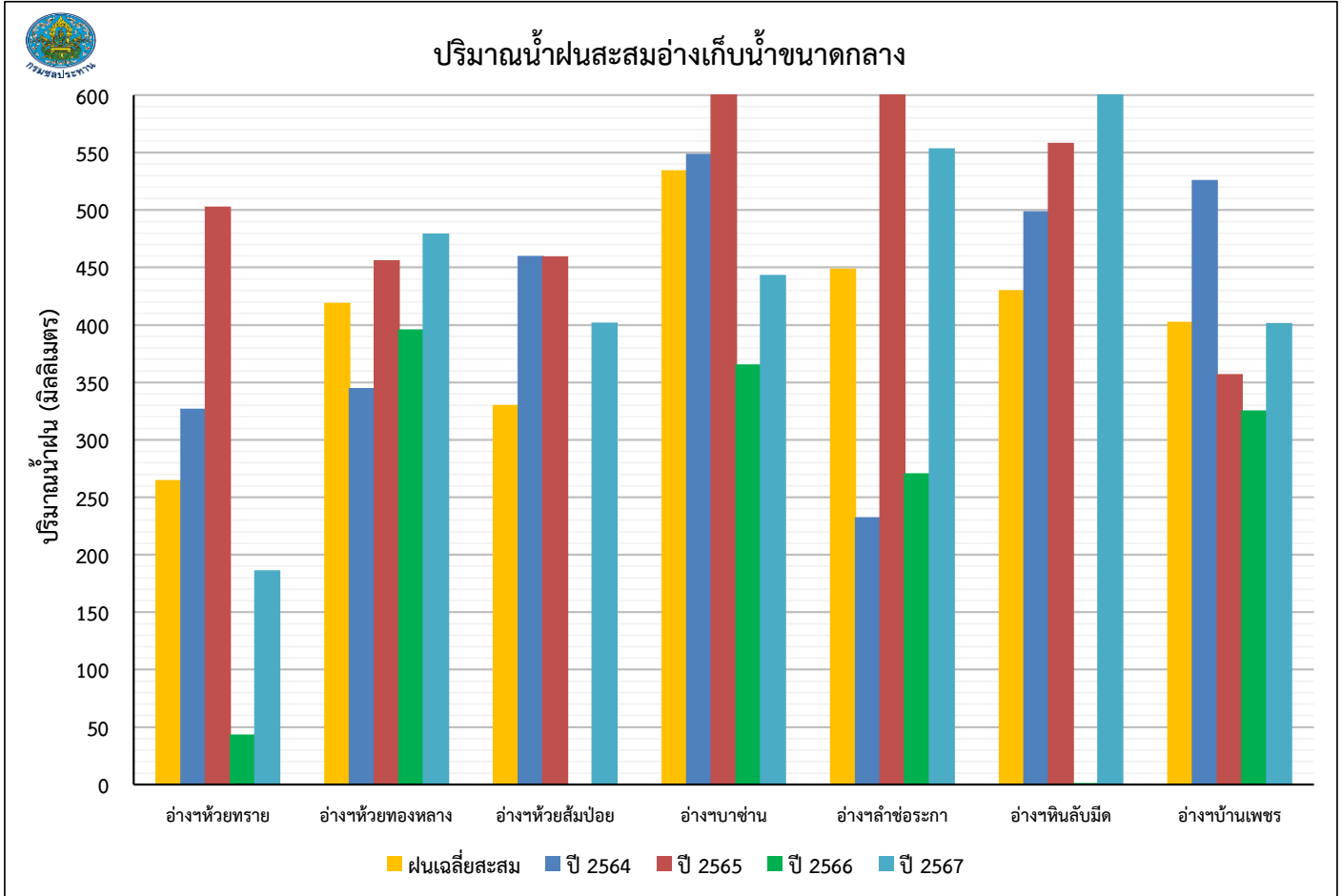
จากการติดตามพยากรณ์อากาศ สภาพน้ำบริเวณลำน้ำชี และสภาพน้ำท่าในเขตจังหวัดชัยภูมิ สถานการณ์อยู่ในเกณฑ์เกณฑ์น้ำมาก

จึงเรียนมาเพื่อโปรดทราบ



(นายหน้ที นุ่มมาก)

ผู้อำนวยการโครงการชลประทานชัยภูมิ



อ่างเก็บน้ำ	อ่างห้วยทราย	อ่างห้วยทองกลาง	อ่างห้วยส้มป่อย	อ่างบาซาณ	อ่างลำซอระกา	อ่างหินลับมิด	อ่างบ้านเพชร
ฝนเฉลี่ยสะสม	265.100	419.225	330.425	534.450	449.188	430.505	402.678
ปี 2564	327.100	345.000	460.000	548.800	232.800	498.900	526.020
ปี 2565	503.000	456.400	459.600	779.500	739.300	558.320	357.320
ปี 2566	43.700	396.100	0.000	365.800	270.950	1.500	325.570
ปี 2567	186.600	479.400	402.100	443.700	553.700	623.000	401.800

เดือน	ปริมาณน้ำไหลเข้าอ่างเก็บน้ำ 7 แห่ง เปรียบเทียบ 4 ปี												สะสม ถึง มิ.ย.	รวม
	ม.ค.	ก.พ.	มี.ค.	เม.ย.	พ.ค.	มิ.ย.	ก.ค.	ส.ค.	ก.ย.	ต.ค.	พ.ย.	ธ.ค.		
ปริมาณน้ำไหลเข้าอ่างเฉลี่ยรายเดือน	1.618	1.237	0.770	1.524	3.784	2.926	5.755	9.786	23.881	27.932	5.173	0.702	17.614	85.088
ปริมาณน้ำไหลเข้าอ่างปี 2564	1.718	0.226	1.010	4.258	2.689	1.000	6.948	6.542	73.752	79.829	2.992	0.758	17.849	181.722
ปริมาณน้ำไหลเข้าอ่างปี 2565	0.876	4.489	2.257	2.391	1.947	5.705	18.578	30.442	93.133	40.504	1.514	0.491	36.243	202.327
ปริมาณน้ำไหลเข้าอ่างปี 2566	0.573	0.686	1.476	0.891	0.953	0.678	3.304	3.372	21.489	29.039	3.674	0.000	8.559	66.133
ปริมาณน้ำไหลเข้าอ่างปี 2567	0.304	0.258	0.699	0.392	1.793	2.258	10.809	0.000	0.000	0.000	0.000	0.000	16.513	16.513

เดือน	ปริมาณน้ำไหลเข้าอ่างเก็บน้ำ 14 แห่ง เปรียบเทียบ 4 ปี												สะสม ถึง มิ.ย.	รวม
	ม.ค.	ก.พ.	มี.ค.	เม.ย.	พ.ค.	มิ.ย.	ก.ค.	ส.ค.	ก.ย.	ต.ค.	พ.ย.	ธ.ค.		
ปริมาณน้ำไหลเข้าอ่างเฉลี่ยรายเดือน	33.557	37.882	31.972	18.419	40.372	21.881	63.258	44.873	248.082	197.103	22.916	9.113	247.341	769.428
ปริมาณน้ำไหลเข้าอ่างปี 2564	17.532	38.209	21.314	27.889	87.072	14.850	77.473	40.592	376.603	405.840	36.570	11.332	284.340	1155.277
ปริมาณน้ำไหลเข้าอ่างปี 2565	44.534	22.123	14.688	12.320	31.049	42.181	115.132	117.321	462.638	198.909	28.388	24.650	282.027	1113.932
ปริมาณน้ำไหลเข้าอ่างปี 2566	26.286	48.174	53.544	18.069	12.709	16.844	19.930	18.631	168.808	200.554	24.276	0.000	195.554	607.824
ปริมาณน้ำไหลเข้าอ่างปี 2567	45.878	42.993	38.337	15.881	24.994	10.167	44.526	0.000	0.000	0.000	0.000	0.000	222.776	222.776