



บันทึกข้อความ

ส่วนราชการ โครงการชลประทานชัยภูมิ ฝ่ายจัดสรรน้ำ โทร.๐-๔๔๘๑-๗๐๕๒ โทรสาร.๐-๔๔๘๑-๒๘๖๓

ที่ สชป.๖ พิเศษ/๑๙๑/๒๕๖๗

วันที่ ๑๐ กรกฎาคม ๒๕๖๗

เรื่อง ขอสรุปรายงานสถานการณ์น้ำประจำวันที่ 10 กรกฎาคม 2567

เรียน ประธานศูนย์ประมวลวิเคราะห์สถานการณ์น้ำ สำนัก ผส.ชป.6 , ป้องกันและบรรเทาสาธารณภัยจังหวัดชัยภูมิ

ป้องกันจังหวัดชัยภูมิ , เกษตรและสหกรณ์จังหวัดชัยภูมิ ,และผู้เกี่ยวข้องทุกส่วน

โครงการชลประทานชัยภูมิ ขอสรุปรายงานสถานการณ์น้ำ น้ำฝน - น้ำท่า อ่างเก็บน้ำขนาดกลาง

และขนาดใหญ่ ณ วันที่ 10 กรกฎาคม 2567 เวลา 06.00 น. ดังนี้

1. สภาพน้ำฝน

| ที่ | สถานีวัด | ฝน 1 วัน | | ฝน 2 วัน | | ฝน 3 วัน | |
|-----|------------------------|--------------------|----------------------------------|----------------------------------|--|----------|--|
| | | 9 ก.ค. 67 (มม.) | 8 ก.ค. 67 ถึง 9 ก.ค. 67 (มม.) | 7 ก.ค. 67 ถึง 9 ก.ค. 67 (มม.) | | | |
| 1 | อ่างเก็บน้ำห้วยทราย | 0.00 | 0.00 | 0.30 | | | |
| 2 | อ่างเก็บน้ำห้วยทองกลาง | 9.70 | 9.70 | 9.70 | | | |
| 3 | อ่างเก็บน้ำห้วยส้มป่อย | 34.00 | 34.00 | 84.40 | | | |
| 4 | อ่างเก็บน้ำบาชาน | 6.00 | 6.00 | 26.00 | | | |
| 5 | อ่างเก็บน้ำลำซอระกา | 6.60 | 6.60 | 13.30 | | | |
| 6 | อ่างเก็บน้ำหินลับมีด | 20.00 | 40.00 | 52.00 | | | |
| 7 | อ่างเก็บน้ำบ้านเพชร | 4.40 | 8.90 | 8.90 | | | |

สถิติน้ำฝน ณ จุดตรวจวัด ณ สถานี อุทกวิทยาชลประทาน อำเภอเมืองชัยภูมิ

| | | | |
|--|---|----------|-----|
| - ปริมาณฝนตกสะสมสูงสุด (1 เม.ย. - 31 มี.ค.) ปี 2553 | = | 1,753.60 | มม. |
| - ปริมาณฝนตกสะสมต่ำสุด (1 เม.ย. - 3 มี.ค.) ปี 2527 | = | 758.70 | มม. |
| - ปริมาณฝนตกเฉลี่ยรายปี 2540 - 2556 | = | 1,118.50 | มม. |
| - ปริมาณฝนเฉลี่ยสะสม(ปี2557-2566) 1 เม.ย. ถึง 9 ก.ค. | = | 315.63 | มม. |
| - ปริมาณฝนตกสะสมตั้งแต่ 1 เม.ย. 67 ถึง 9 ก.ค. 67 | = | 371.20 | มม. |
| - ปริมาณฝนตกมากกว่าเฉลี่ย | = | 55.57 | มม. |
| - ปริมาณฝนตกมากกว่าเฉลี่ยคิดเป็นร้อยละ | = | 17.61 | % |

ปริมาณน้ำฝนสะสม (มม.) เริ่ม 1 เม.ย. 2567 ถึง 9 ก.ค. 67

อ่างเก็บน้ำ

| ห้วยทราย | ห้วยทองกลาง | ห้วยส้มป่อย | บาชาน | ลำซอระกา | หินลับมีด | บ้านเพชร |
|----------|-------------|-------------|--------|----------|-----------|----------|
| 136.60 | 323.70 | 356.60 | 303.90 | 380.20 | 457.50 | 289.90 |

2. สภาพน้ำในอ่างเก็บน้ำขนาดกลางและขนาดใหญ่

สภาพน้ำในอ่างเก็บน้ำขนาดกลางและขนาดใหญ่ จังหวัดชัยภูมิ ณ วันที่ 10 กรกฎาคม 2567

สถานการณ์น้ำในอ่างเก็บน้ำขนาดกลางและขนาดใหญ่ 13 อ่างในเขตจังหวัดชัยภูมิ มีปริมาณน้ำ 148.911 ล้าน ลบ.ม.

คิดเป็น 38.82 % ปัจจุบันมีน้ำใช้การ 95.411 ล้าน ลบ.ม.

| ที่ | อ่างเก็บน้ำ | ระดับน้ำ เก็บกัก ม.รทก | ความจุ เก็บกัก ล้าน ลบ.ม. | ระดับน้ำ ในอ่าง ม.รทก | ปริมาณน้ำ ในอ่าง ล้าน ลบ.ม. | น้ำใช้การ ปัจจุบัน ล้าน ลบ.ม. | ไหลลงอ่าง ล้าน ลบ.ม. | ไหลลงอ่าง สะสม ล้าน ลบ.ม. | น้ำระบาย ล้าน ลบ.ม. | ความจุ % |
|---|-------------------------|------------------------------|---------------------------------|-----------------------------|-----------------------------------|-------------------------------------|-------------------------|---------------------------------|------------------------|-------------|
| อ่างเก็บน้ำขนาดกลาง | | | | | | | | | | |
| 1 | อ่างเก็บน้ำลำคันฉู | 265.00 | 42.600 | 260.51 | 18.269 | 15.269 | 0.170 | 13.112 | 0.119 | 42.88 |
| 2 | โครงการพรม - เจริญ | 241.00 | 3.434 | 240.62 | 2.530 | 2.290 | 0.200 | 4.560 | 0.000 | 73.68 |
| 3 | อ่างเก็บน้ำห้วยทราย | 265.60 | 10.300 | 263.55 | 6.300 | 6.000 | 0.000 | 1.780 | 0.000 | 61.17 |
| 4 | อ่างเก็บน้ำห้วยทองกลาง | 202.00 | 0.480 | 199.60 | 0.214 | 0.014 | 0.000 | 0.008 | 0.000 | 44.50 |
| 5 | อ่างเก็บน้ำห้วยส้มป่อย | 161.00 | 7.646 | 160.00 | 5.750 | 5.150 | 0.000 | 0.000 | 0.000 | 75.20 |
| 6 | อ่างเก็บน้ำป่าข่าน | 100.00 | 0.600 | 98.90 | 0.332 | 0.252 | 0.000 | 0.044 | 0.000 | 55.33 |
| 7 | อ่างเก็บน้ำลำซ้อระกา | 213.00 | 10.312 | 211.52 | 6.250 | 5.450 | 0.000 | 4.026 | 0.000 | 60.61 |
| 8 | อ่างเก็บน้ำหินลับมิด | 104.00 | 0.481 | 102.61 | 0.231 | 0.123 | 0.000 | 0.204 | 0.000 | 48.07 |
| 9 | อ่างเก็บน้ำบ้านเพชร | 207.00 | 19.675 | 205.56 | 10.580 | 7.580 | 0.000 | 15.505 | 0.000 | 53.77 |
| 10 | อ่างเก็บน้ำโปร่งขุนเพชร | 229.00 | 43.700 | 223.14 | 9.010 | 7.970 | 0.000 | 1.480 | 0.000 | 20.62 |
| รวม | | | 95.528 | | 59.466 | 50.098 | 0.370 | 40.719 | 0.119 | 42.71 |
| การไฟฟ้าฝ่ายผลิต | | | | | | | | | | |
| 11 | เขื่อนจุฬาภรณ์ | 759.00 | 163.750 | 744.72 | 57.790 | 20.570 | 0.620 | 13.100 | 0.010 | 35.29 |
| 12 | อ่างเก็บน้ำห้วยกุ่ม | 312.00 | 20.230 | 305.78 | 8.280 | 6.768 | 0.410 | 4.300 | 0.000 | 40.93 |
| รวม | | | 183.980 | | 66.070 | 27.338 | 1.030 | 17.400 | 0.010 | 35.91 |
| กรมพัฒนาพลังงานทดแทนและอนุรักษ์พลังงาน | | | | | | | | | | |
| 13 | เขื่อนลำปะทาว(บน) | 470.00 | 44.000 | 464.90 | 16.599 | 13.599 | 0.010 | 4.552 | 0.010 | 37.73 |
| 14 | เขื่อนลำปะทาว(ล่าง) | 456.00 | 16.400 | 451.78 | 6.776 | 4.376 | 0.000 | 1.092 | 0.020 | 41.32 |
| รวม | | | 60.400 | | 23.375 | 17.975 | 0.010 | 5.644 | 0.030 | 38.70 |
| รวมทั้งสิ้น | | | 383.608 | | 148.911 | 95.411 | 1.410 | 63.763 | 0.159 | 38.82 |

จากการตรวจสอบ ความปลอดภัยของ เขื่อนและอ่างเก็บน้ำในความรับผิดชอบของโครงการชลประทานชัยภูมิ พบว่า

มีความมั่นคงแข็งแรงและปลอดภัย ปริมาณน้ำล้นผ่านอาคารระบายน้ำของเขื่อนลำปะทาวล่างสูง 0.00 ม.

ปริมาณน้ำผ่านอาคารระบายน้ำล้นฉุกเฉิน 0.000 ล้านลูกบาศก์เมตร ต่อวัน

ปริมาณผ่านท่อระบาย 0.020 ล้านลูกบาศก์เมตร ต่อวัน

รวมระบายทั้งสิ้น 0.020 ล้านลูกบาศก์เมตร ต่อวัน

3. สภาพน้ำท่า (ข้อมูลจากอุทกวิทยาภาคตะวันออกเฉียงเหนือตอนบน)

รายงานสภาพน้ำท่าจังหวัดชัยภูมิ ณ วันที่ 10 กรกฎาคม 2567

| แม่น้ำ | สถานีตรวจวัด | ปริมาณน้ำ (ลบ.ม./วินาที) | | ระดับ | | | | | แนวโน้ม/ คาดการณ์ |
|---------|--|--------------------------|---------------------------|------------|----------------------|--------------------|---------------------|---------------------------------|----------------------|
| | | ความจุ สูงสุด | ปริมาณน้ำ ผ่านปัจจุบัน | ระดับตลิ่ง | ระดับน้ำ เมื่อวาน | ระดับน้ำ วันนี้ | +เพิ่มขึ้น -ลดลง | +สูงกว่าตลิ่ง - ต่ำกว่าตลิ่ง | |
| | | | | (ม.) | (ม.) | (ม.) | (ม.) | (ม.) | |
| ชี | E 32 A บ้านหนองอ้อ ต.ชีบน อ.บ้านเขว้า | 480.00 | 6.04 | 12.00 | 1.06 | 1.14 | +0.08 | -10.86 | ปกติ |
| ชี | E 5 บ้านโนนเปลือย ต.ตลาดแร้ง อ.บ้านเขว้า | 597.00 | 16.16 | 11.50 | 3.41 | 3.38 | -0.03 | -8.12 | ปกติ |
| ชี | E 23 บ้านค้าย ต.บ้านค้าย อ.เมือง | 260.00 | 25.84 | 9.00 | 5.14 | 4.71 | -0.43 | -4.29 | ปกติ |
| ชี | E 21 บ้านลาด ต.ลาดใหญ่ อ.เมือง | 705.00 | - | 11.50 | - | - | | | |
| ลำปะทาว | E 6C บ้านตาดโตน อ.เมือง | 46.00 | 25.84 | 5.50 | 0.42 | 0.42 | +0.00 | -5.08 | ปกติ |
| พรม | E 93 อ.เกษตรสมบูรณ์ จ.ชัยภูมิ | 148.00 | 1.06 | 5.60 | 2.48 | 2.48 | +0.00 | -3.12 | ปกติ |
| เชิญ | E 85 อ.ชุมแพ จ.ขอนแก่น | 44.00 | 14.20 | 5.20 | 2.99 | 3.92 | +0.93 | -1.28 | ปกติ |

แนวโน้มและคาดการณ์

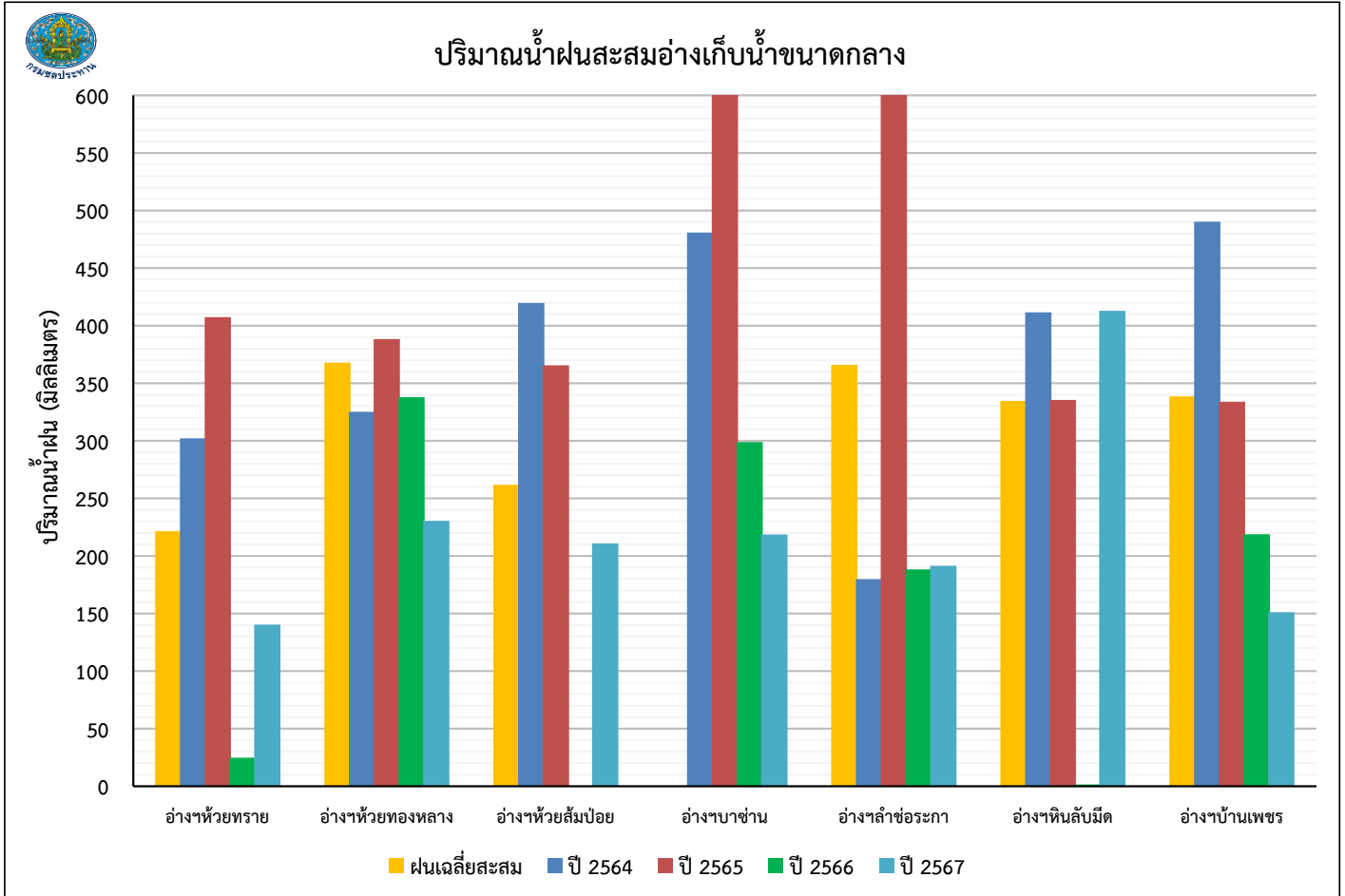
จากการติดตามพยากรณ์อากาศ สภาพน้ำบริเวณลำน้ำชี และสภาพน้ำท่าในเขตจังหวัดชัยภูมิ สถานการณ์
อยู่ในเกณฑ์เกณฑ์น้ำมาก

จึงเรียนมาเพื่อโปรดทราบ



(นายนิติ นุ่มมาก)

ผู้อำนวยการโครงการชลประทานชัยภูมิ



| อ่างเก็บน้ำ | อ่างห้วยทราย | อ่างห้วยทองกลาง | อ่างห้วยส้มป่อย | อ่างบาข่าน | อ่างลำซอระกา | อ่างหินลับมิด | อ่างบ้านเพชร |
|--------------|--------------|-----------------|-----------------|------------|--------------|---------------|--------------|
| ฝนเฉลี่ยสะสม | 221.500 | 367.925 | 261.767 | #REF! | 365.988 | 334.580 | 338.495 |
| ปี 2564 | 302.100 | 325.200 | 419.800 | 480.900 | 179.900 | 411.600 | 490.320 |
| ปี 2565 | 407.500 | 388.300 | 365.500 | 639.400 | 671.200 | 335.420 | 333.890 |
| ปี 2566 | 24.800 | 338.000 | 0.000 | 298.800 | 188.450 | 1.500 | 218.870 |
| ปี 2567 | 140.300 | 230.500 | 211.000 | 218.600 | 191.500 | 413.000 | 151.100 |

| เดือน | ปริมาณน้ำไหลเข้าอ่างเก็บน้ำ 7 แห่ง เปรียบเทียบ 4 ปี | | | | | | | | | | | | สะสม ถึง มิ.ย. | รวม |
|------------------------------------|---|-------|-------|-------|-------|-------|--------|--------|--------|--------|-------|-------|-------------------|---------|
| | ม.ค. | ก.พ. | มี.ค. | เม.ย. | พ.ค. | มิ.ย. | ก.ค. | ส.ค. | ก.ย. | ต.ค. | พ.ย. | ธ.ค. | | |
| ปริมาณน้ำไหลเข้าอ่างเฉลี่ยรายเดือน | 1.618 | 1.237 | 0.770 | 1.524 | 3.784 | 2.926 | 5.755 | 9.786 | 23.881 | 27.932 | 5.173 | 0.702 | 17.614 | 85.088 |
| ปริมาณน้ำไหลเข้าอ่างปี 2564 | 1.718 | 0.226 | 1.010 | 4.258 | 2.689 | 1.000 | 6.948 | 6.542 | 73.752 | 79.829 | 2.992 | 0.758 | 17.849 | 181.722 |
| ปริมาณน้ำไหลเข้าอ่างปี 2565 | 0.876 | 4.489 | 2.257 | 2.391 | 1.947 | 5.705 | 18.578 | 30.442 | 93.133 | 40.504 | 1.514 | 0.491 | 36.243 | 202.327 |
| ปริมาณน้ำไหลเข้าอ่างปี 2566 | 0.573 | 0.686 | 1.476 | 0.891 | 0.953 | 0.678 | 3.304 | 3.372 | 21.489 | 29.039 | 3.674 | 0.000 | 8.559 | 66.133 |
| ปริมาณน้ำไหลเข้าอ่างปี 2567 | 0.304 | 0.258 | 0.699 | 0.155 | 3.101 | 6.542 | 6.937 | 0.000 | 0.000 | 0.000 | 0.000 | 0.000 | 17.996 | 17.996 |

| เดือน | ปริมาณน้ำไหลเข้าอ่างเก็บน้ำ 14 แห่ง เปรียบเทียบ 4 ปี | | | | | | | | | | | | สะสม ถึง มิ.ย. | รวม |
|------------------------------------|--|--------|--------|--------|--------|--------|---------|---------|---------|---------|--------|--------|-------------------|----------|
| | ม.ค. | ก.พ. | มี.ค. | เม.ย. | พ.ค. | มิ.ย. | ก.ค. | ส.ค. | ก.ย. | ต.ค. | พ.ย. | ธ.ค. | | |
| ปริมาณน้ำไหลเข้าอ่างเฉลี่ยรายเดือน | 33.557 | 37.882 | 31.972 | 18.419 | 40.372 | 22.952 | 54.945 | 44.873 | 248.082 | 197.103 | 22.916 | 9.113 | 240.099 | 762.187 |
| ปริมาณน้ำไหลเข้าอ่างปี 2564 | 17.532 | 38.209 | 21.314 | 27.889 | 87.072 | 14.850 | 77.473 | 40.592 | 376.603 | 405.840 | 36.570 | 11.332 | 284.340 | 1155.277 |
| ปริมาณน้ำไหลเข้าอ่างปี 2565 | 44.534 | 22.123 | 14.688 | 12.320 | 31.049 | 42.181 | 115.132 | 117.321 | 462.638 | 198.909 | 28.388 | 24.650 | 282.027 | 1113.932 |
| ปริมาณน้ำไหลเข้าอ่างปี 2566 | 26.286 | 48.174 | 53.544 | 18.069 | 12.709 | 16.844 | 19.930 | 18.631 | 168.808 | 200.554 | 24.276 | 0.000 | 195.554 | 607.824 |
| ปริมาณน้ำไหลเข้าอ่างปี 2567 | 45.878 | 42.993 | 38.337 | 15.881 | 24.994 | 14.404 | 10.623 | 0.000 | 0.000 | 0.000 | 0.000 | 0.000 | 193.109 | 193.109 |