



## บันทึกข้อความ

ส่วนราชการ โครงการชลประทานชัยภูมิ ฝ่ายจัดสรรน้ำ โทร.๐-๔๔๘๑-๗๐๕๒ โทรสาร.๐-๔๔๘๑-๒๘๖๓

ที่ สชป.๖ พิเศษ/๑๙๓/๒๕๖๗

วันที่ ๑๒ กรกฎาคม ๒๕๖๗

เรื่อง ขอสรุปรายงานสถานการณ์น้ำประจำวัน ที่ 12 กรกฎาคม 2567

เรียน ประธานศูนย์ประมวลวิเคราะห์สถานการณ์น้ำ สำนัก ผส.ชป.6 , ป้องกันและบรรเทาสาธารณภัยจังหวัดชัยภูมิ

ป้องกันจังหวัดชัยภูมิ , เกษตรและสหกรณ์จังหวัดชัยภูมิ ,และผู้เกี่ยวข้องทุกส่วน

โครงการชลประทานชัยภูมิ ขอสรุปรายงานสถานการณ์น้ำ น้ำฝน - น้ำท่า อ่างเก็บน้ำขนาดกลาง

และขนาดใหญ่ ณ วันที่ 12 กรกฎาคม 2567 เวลา 06.00 น. ดังนี้

### 1. สภาพน้ำฝน

ที่	สถานีวัด	ฝน 1 วัน		ฝน 2 วัน		ฝน 3 วัน	
		11 ก.ค. 67 (มม.)	10 ก.ค. 67 ถึง 11 ก.ค. 67 (มม.)	9 ก.ค. 67 ถึง 11 ก.ค. 67 (มม.)			
1	อ่างเก็บน้ำห้วยทราย	12.00	12.00	12.00			
2	อ่างเก็บน้ำห้วยทองกลาง	35.00	35.00	35.00			
3	อ่างเก็บน้ำห้วยส้มป่อย	0.00	3.00	37.00			
4	อ่างเก็บน้ำบาชาน	30.70	40.70	46.70			
5	อ่างเก็บน้ำลำซอระกา	40.00	40.00	46.60			
6	อ่างเก็บน้ำหินลับมีด	14.00	14.00	34.00			
7	อ่างเก็บน้ำบ้านเพชร	11.70	11.70	16.10			
สถิติน้ำฝน ณ จุดตรวจวัด ณ สถานี อุทกวิทยาชลประทาน อำเภอเมืองชัยภูมิ							
-	ปริมาณฝนตกสะสมสูงสุด ( 1 เม.ย. - 31 มี.ค.) ปี 2553	=	1,753.60	มม.			
-	ปริมาณฝนตกสะสมต่ำสุด ( 1 เม.ย. - 3 มี.ค.) ปี 2527	=	758.70	มม.			
-	ปริมาณฝนตกเฉลี่ยรายปี 2540 - 2556	=	1,118.50	มม.			
-	ปริมาณฝนเฉลี่ยสะสม(ปี2557-2566) 1 เม.ย. ถึง 11 ก.ค.	=	329.46	มม.			
-	ปริมาณฝนตกสะสมตั้งแต่ 1 เม.ย. 67 ถึง 11 ก.ค. 67	=	387.20	มม.			
-	ปริมาณฝนตกมากกว่าเฉลี่ย	=	57.74	มม.			
-	ปริมาณฝนตกมากกว่าเฉลี่ยคิดเป็นร้อยละ	=	17.53	%			
ปริมาณน้ำฝนสะสม (มม.) เริ่ม 1 เม.ย. 2567 ถึง 11 ก.ค. 67							
อ่างเก็บน้ำ							
ห้วยทราย	ห้วยทองกลาง	ห้วยส้มป่อย	บาชาน	ลำซอระกา	หินลับมีด	บ้านเพชร	
148.60	358.70	359.60	344.60	420.20	471.50	301.60	

2. สภาพน้ำในอ่างเก็บน้ำขนาดกลางและขนาดใหญ่

สภาพน้ำในอ่างเก็บน้ำขนาดกลางและขนาดใหญ่ จังหวัดชัยภูมิ ณ วันที่ 12 กรกฎาคม 2567

สถานการณ์น้ำในอ่างเก็บน้ำขนาดกลางและขนาดใหญ่ 13 อ่างในเขตจังหวัดชัยภูมิ มีปริมาณน้ำ 150.640 ล้าน ลบ.ม.

คิดเป็น 39.27 % ปัจจุบันมีน้ำใช้การ 97.140 ล้าน ลบ.ม.

ที่	อ่างเก็บน้ำ	ระดับน้ำ เก็บกัก ม.รทก	ความจุ เก็บกัก ล้าน ลบ.ม.	ระดับน้ำ ในอ่าง ม.รทก	ปริมาณน้ำ ในอ่าง ล้าน ลบ.ม.	น้ำใช้การ ปัจจุบัน ล้าน ลบ.ม.	ไหลลงอ่าง ล้าน ลบ.ม.	ไหลลงอ่าง สะสม ล้าน ลบ.ม.	น้ำระบาย ล้าน ลบ.ม.	ความจุ %
<b>อ่างเก็บน้ำขนาดกลาง</b>										
1	อ่างเก็บน้ำลำคันฉู	265.00	42.600	260.71	19.043	16.043	0.808	14.087	0.120	44.70
2	โครงการพรม - เจริญ	241.00	3.434	240.52	2.310	2.070	0.050	4.810	0.198	67.27
3	อ่างเก็บน้ำห้วยทราย	265.60	10.300	263.67	6.490	6.190	0.000	1.956	0.000	63.01
4	อ่างเก็บน้ำห้วยทองกลาง	202.00	0.480	199.62	0.214	0.014	0.000	0.008	0.000	44.55
5	อ่างเก็บน้ำห้วยส้มป่อย	161.00	7.646	160.00	5.750	5.150	0.000	0.000	0.000	75.20
6	อ่างเก็บน้ำป่าข่าน	100.00	0.600	98.93	0.339	0.259	0.000	0.053	0.000	56.50
7	อ่างเก็บน้ำลำซ้อระกา	213.00	10.312	211.63	6.510	5.710	0.000	5.606	0.015	63.13
8	อ่างเก็บน้ำหินลับมีด	104.00	0.481	102.62	0.232	0.124	0.000	0.219	0.000	48.32
9	อ่างเก็บน้ำบ้านเพชร	207.00	19.675	205.59	10.745	7.745	0.000	16.238	0.000	54.61
10	อ่างเก็บน้ำโป่งขุนเพชร	229.00	43.700	223.22	9.240	8.200	0.000	1.710	0.000	21.14
รวม			95.528		60.873	51.505	0.858	44.687	0.333	43.72
<b>การไฟฟ้าฝ่ายผลิต</b>										
11	เขื่อนจุฬาภรณ์	759.00	163.750	744.75	57.920	20.700	0.010	13.260	0.010	35.37
12	อ่างเก็บน้ำห้วยกุ่ม	312.00	20.230	305.96	8.530	7.018	0.100	4.560	0.000	42.17
รวม			183.980		66.450	27.718	0.110	17.820	0.010	36.12
<b>กรมพัฒนาพลังงานทดแทนและอนุรักษ์พลังงาน</b>										
13	เขื่อนลำปะทาว(บน)	470.00	44.000	464.90	16.599	13.599	0.010	4.572	0.010	37.73
14	เขื่อนลำปะทาว(ล่าง)	456.00	16.400	451.74	6.718	4.318	0.000	1.092	0.020	40.96
รวม			60.400		23.317	17.917	0.010	5.664	0.030	38.60
รวมทั้งสิ้น			383.608		150.640	97.140	0.978	68.171	0.373	39.27

จากการตรวจสอบ ความปลอดภัยของ เขื่อนและอ่างเก็บน้ำในความรับผิดชอบของโครงการชลประทานชัยภูมิ พบว่า

มีความมั่นคงแข็งแรงและปลอดภัย ปริมาณน้ำล้นผ่านอาคารระบายน้ำของเขื่อนลำปะทาวล่างสูง 0.00 ม.

ปริมาณน้ำผ่านอาคารระบายน้ำล้นฉุกเฉิน 0.000 ล้านลูกบาศก์เมตร ต่อวัน

ปริมาณผ่านท่อระบาย 0.020 ล้านลูกบาศก์เมตร ต่อวัน

รวมระบายทั้งสิ้น 0.020 ล้านลูกบาศก์เมตร ต่อวัน

3. สภาพน้ำท่า (ข้อมูลจากอุทกวิทยาภาคตะวันออกเฉียงเหนือตอนบน)

รายงานสภาพน้ำท่าจังหวัดชัยภูมิ ณ วันที่ 12 กรกฎาคม 2567

แม่น้ำ	สถานีตรวจวัด	ปริมาณน้ำ (ลบ.ม./วินาที)		ระดับ					แนวโน้ม/ คาดการณ์
		ความจุ สูงสุด	ปริมาณน้ำ ผ่านปัจจุบัน	ระดับตลิ่ง (ม.)	ระดับน้ำ เมื่อวาน (ม.)	ระดับน้ำ วันนี้ (ม.)	+เพิ่มขึ้น -ลดลง (ม.)	+สูงกว่าตลิ่ง - ต่ำกว่าตลิ่ง (ม.)	
ชี	E 32 A บ้านหนองอ้อ ต.ชีบน อ.บ้านเขว้า	480.00	5.27	12.00	1.20	1.03	-0.17	-10.97	ปกติ
ชี	E 5 บ้านโนนเปลือย ต.ตลาดแร้ง อ.บ้านเขว้า	597.00	14.56	11.50	3.34	3.33	-0.01	-8.17	ปกติ
ชี	E 23 บ้านค้าย ต.บ้านค้าย อ.เมือง	260.00	15.36	9.00	4.47	4.26	-0.21	-4.74	ปกติ
ชี	E 21 บ้านลาด ต.ลาดใหญ่ อ.เมือง	705.00	-	11.50	-	-			
ลำปะทาว	E 6C บ้านตาดโตน อ.เมือง	46.00	0.43	5.50	0.40	0.41	+0.01	-5.09	ปกติ
พรม	E 93 อ.เกษตรสมบูรณ์ จ.ชัยภูมิ	148.00	1.99	5.60	2.50	2.61	+0.11	-2.99	ปกติ
เชิญ	E 85 อ.ชุมแพ จ.ขอนแก่น	44.00	10.69	5.20	4.54	3.42	-1.12	-1.78	ปกติ

แนวโน้มและคาดการณ์

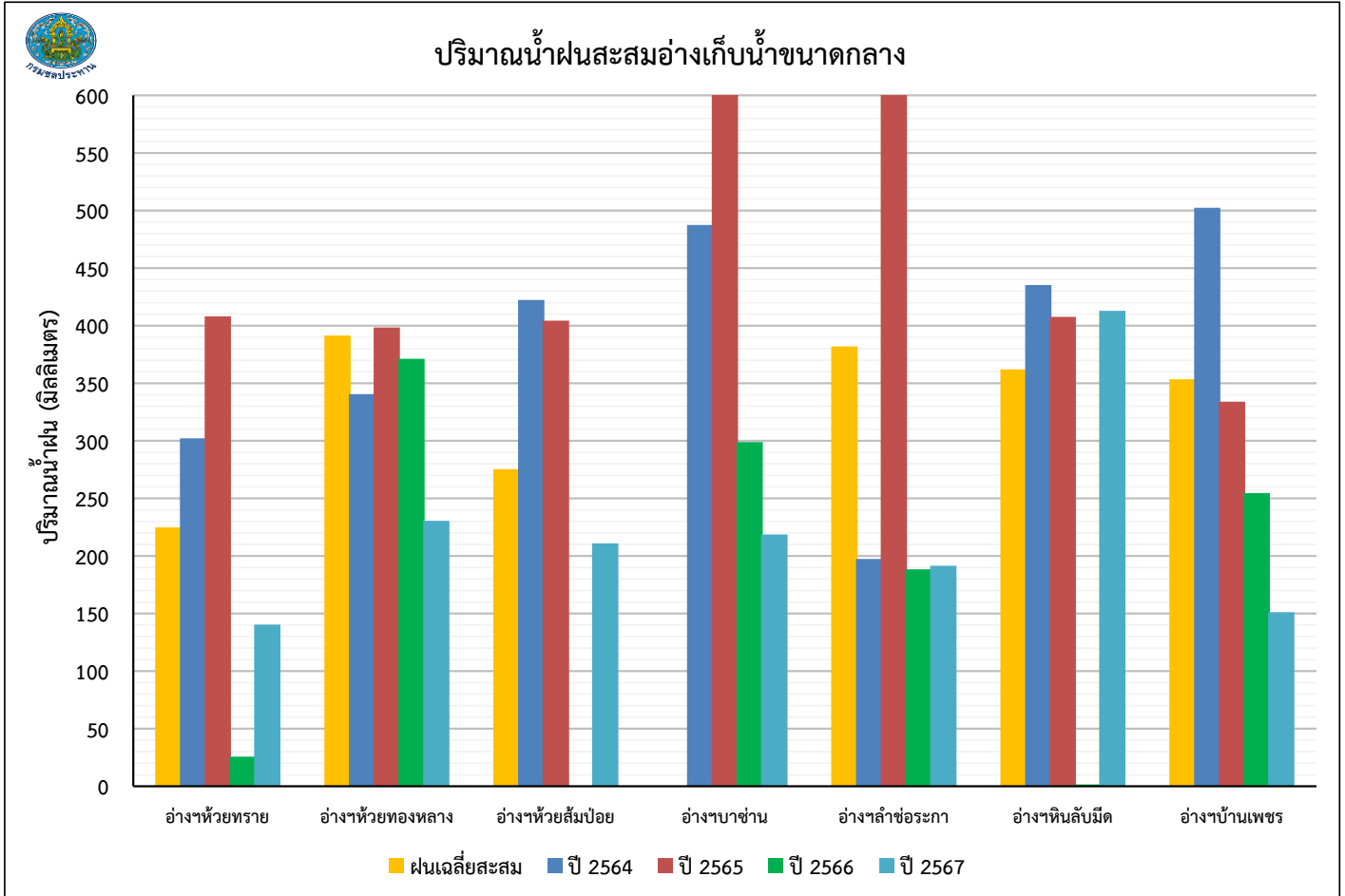
จากการติดตามพยากรณ์อากาศ สภาพน้ำบริเวณลำน้ำชี และสภาพน้ำท่าในเขตจังหวัดชัยภูมิ สถานการณ์  
อยู่ในเกณฑ์เกณฑ์น้ำมาก

จึงเรียนมาเพื่อโปรดทราบ



(นายนิติ นุ่มมาก)

ผู้อำนวยการโครงการชลประทานชัยภูมิ



อ่างเก็บน้ำ	อ่างห้วยทราย	อ่างห้วยทองกลาง	อ่างห้วยส้มป่อย	อ่างบาขาน	อ่างลำซอระกา	อ่างหินลับมิด	อ่างบ้านเพชร
ฝนเฉลี่ยสะสม	224.850	391.375	275.533	#REF!	381.988	362.080	353.403
ปี 2564	302.100	340.600	422.300	487.400	197.400	435.300	502.420
ปี 2565	408.000	398.500	404.300	687.900	677.700	407.720	334.020
ปี 2566	25.700	371.200	0.000	298.800	188.450	1.500	254.570
ปี 2567	140.300	230.500	211.000	218.600	191.500	413.000	151.100

เดือน	ปริมาณน้ำไหลเข้าอ่างเก็บน้ำ 7 แห่ง เปรียบเทียบ 4 ปี												สะสมถึง มิ.ย.	รวม
	ม.ค.	ก.พ.	มี.ค.	เม.ย.	พ.ค.	มิ.ย.	ก.ค.	ส.ค.	ก.ย.	ต.ค.	พ.ย.	ธ.ค.		
ปริมาณน้ำไหลเข้าอ่างเฉลี่ยรายเดือน	1.618	1.237	0.770	1.524	3.784	2.926	5.755	9.786	23.881	27.932	5.173	0.702	17.614	85.088
ปริมาณน้ำไหลเข้าอ่างปี 2564	1.718	0.226	1.010	4.258	2.689	1.000	6.948	6.542	73.752	79.829	2.992	0.758	17.849	181.722
ปริมาณน้ำไหลเข้าอ่างปี 2565	0.876	4.489	2.257	2.391	1.947	5.705	18.578	30.442	93.133	40.504	1.514	0.491	36.243	202.327
ปริมาณน้ำไหลเข้าอ่างปี 2566	0.573	0.686	1.476	0.891	0.953	0.678	3.304	3.372	21.489	29.039	3.674	0.000	8.559	66.133
ปริมาณน้ำไหลเข้าอ่างปี 2567	0.304	0.258	0.699	0.155	3.101	6.542	9.449	0.000	0.000	0.000	0.000	0.000	20.508	20.508

เดือน	ปริมาณน้ำไหลเข้าอ่างเก็บน้ำ 14 แห่ง เปรียบเทียบ 4 ปี												สะสมถึง มิ.ย.	รวม
	ม.ค.	ก.พ.	มี.ค.	เม.ย.	พ.ค.	มิ.ย.	ก.ค.	ส.ค.	ก.ย.	ต.ค.	พ.ย.	ธ.ค.		
ปริมาณน้ำไหลเข้าอ่างเฉลี่ยรายเดือน	33.557	37.882	31.972	18.419	40.372	22.952	55.989	44.873	248.082	197.103	22.916	9.113	241.144	763.231
ปริมาณน้ำไหลเข้าอ่างปี 2564	17.532	38.209	21.314	27.889	87.072	14.850	77.473	40.592	376.603	405.840	36.570	11.332	284.340	1155.277
ปริมาณน้ำไหลเข้าอ่างปี 2565	44.534	22.123	14.688	12.320	31.049	42.181	115.132	117.321	462.638	198.909	28.388	24.650	282.027	1113.932
ปริมาณน้ำไหลเข้าอ่างปี 2566	26.286	48.174	53.544	18.069	12.709	16.844	19.930	18.631	168.808	200.554	24.276	0.000	195.554	607.824
ปริมาณน้ำไหลเข้าอ่างปี 2567	45.878	42.993	38.337	15.881	24.994	14.404	14.800	0.000	0.000	0.000	0.000	0.000	197.287	197.287