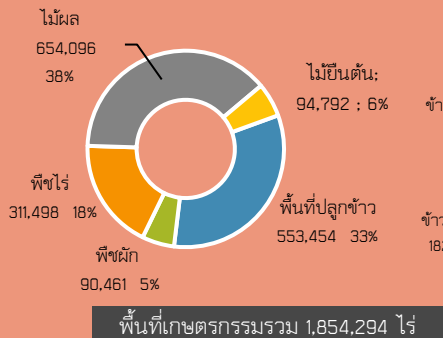
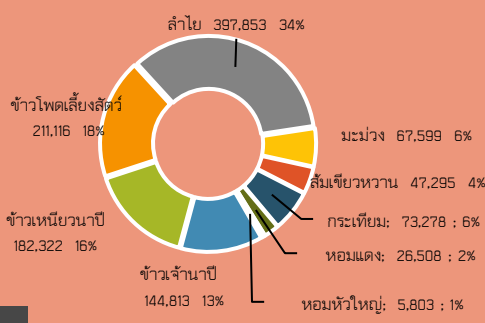


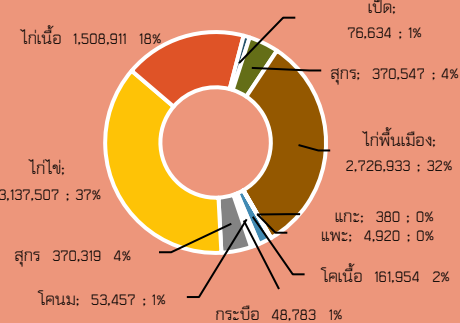
พื้นที่เกษตรกรรม (ไร่)



พืชเศรษฐกิจ (ไร่)



สัตว์เศรษฐกิจ (ตัว)



GPP มูลค่า 259,026 ล้านบาท (ปี 2562)
 ค่า GPP อ้างอิง สำนักงานสภาพัฒนาการเศรษฐกิจและ
 สังคมแห่งชาติ ข้อมูล ณ 2562
 จำนวนประชากร 835,977 คน
 เป็นภาคการเกษตร 181,371 คน
 ปริมาณน้ำภาพรวมจังหวัด 297.19 ล้าน ลบ.ม.

ข้าวก่ำดอยสะเท็ด

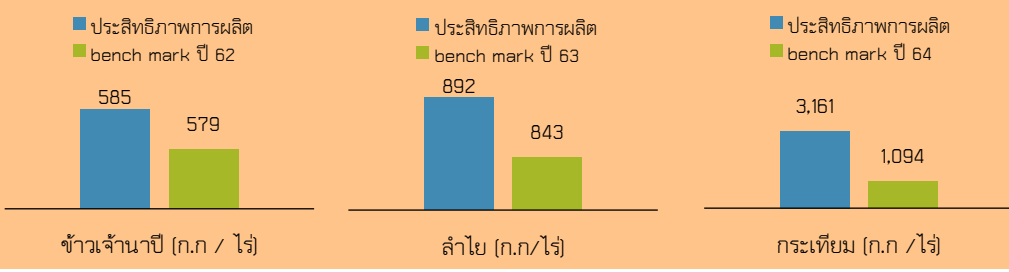
เกษตรกร จำนวน 11 ราย
 พื้นที่ปลูก จำนวน 33 ไร่
 ปลูกในพื้นที่ หมู่ที่ 6 และ 8 ตำบลเชิงดอย
 ผลผลิตเฉลี่ย 520 กิโลกรัมต่อไร่
 ผลผลิตรวม 17.16 ตัน



กาแฟพันธุ์อาราบิก้า เกษตรกร
 จำนวน 565 ราย พื้นที่ปลูก 8,912 ไร่
 ผลผลิตเฉลี่ย 350 กก.ต่อไร่ ผลผลิต
 รวม 3,119 ตัน



สินค้าเด่น/GI



เชียงใหม่

Info graphic
 ข้อมูลพื้นฐานจังหวัด

ประสิทธิภาพการผลิตสินค้าเกษตรด้านพืช (กก./ไร่)

ปริมาณสินค้าเกษตรที่ได้รับรองมาตรฐาน

เกษตรอินทรีย์รับรองแล้ว (ราย)

- ปศุสัตว์: 9 ราย
- ประมง: 1 ราย
- พืช: 584 ราย
- พืชปรับเปลี่ยนแล้ว: 146 ราย
- ประมงปรับเปลี่ยนแล้ว: 2 ราย

GAP (ไร่)

- ปศุสัตว์: 1,499
- ประมง: 93.59
- พืช: 130,708

การช่วยเหลือภัยพิบัติด้านเกษตร

การช่วยเหลือตามระเบียบกระทรวงการคลังฯ การพิจารณาให้ความช่วยเหลือผู้ประสบภัยพิบัติกรณีฉุกเฉิน ดังนี้

- อุทกภัย** ด้านพืชและด้านปศุสัตว์ ให้ความช่วยเหลือเกษตรกร อ.แม่แจ่ม งบประมาณจำนวน 152,288 บาท
- วาตภัย** ด้านพืช ให้ความช่วยเหลือเกษตรกร อ.แม่แจ่ม และสารภี งบประมาณจำนวน 769,612 บาท
- โรครระบาดสัตว์** (โรคลัมปีสกิน) ให้ความช่วยเหลือเกษตรกร อ.แม่ฮ่อน และอ.ดอยเต่า งบประมาณจำนวน 1,770,186 บาท

งบประมาณ

หน่วย: ล้านบาท

628,583,704

เบิกจ่าย

หน่วย: ล้านบาท

ร้อยละ 75.91

477,146,613

งบ Function ปี 66

ปี 2566 ไตรมาสที่ 3

24 หน่วยงาน 362 งาน/โครงการ

ยังไม่ได้รับ 6 งาน/โครงการ . กำลังดำเนินการ 277 งาน/โครงการ . ดำเนินแล้วเสร็จ 79 งาน/โครงการ

เบิกจ่ายไปแล้ว คิดเป็นร้อยละ 75.91

งบจังหวัด/กลุ่มจังหวัด ปี 65

ปี 2565 ค่าของงบประมาณรวม 1,369,900 โดยมี เป้าหมาย 1 โครงการ 10 กิจกรรม ยังไม่มีการเบิกจ่ายเนื่องจากได้รับการจัดสรรในไตรมาสที่ 4

ผลการดำเนินงานโครงการสำคัญ (Agenda)

- โครงการพัฒนาเกษตรกรปราดเปรื่อง Smart Farmer จังหวัดเชียงใหม่ โดยได้พัฒนาเกษตรกรทั้งหมด 4 หน่วยงาน ดังนี้
 - (1) สำนักงานเกษตรจังหวัด พัฒนาเกษตรกรให้เป็น SF จำนวน 250 ราย งบประมาณ 100,000 บาท เบิกจ่ายแล้ว 63,500 บาท และ พัฒนาเกษตรกรรุ่นใหม่ให้เป็น YSF จำนวน 40 ราย งบประมาณ 64,000 บาท เบิกจ่ายแล้ว 54,000 บาท
 - (2) สำนักงานปศุสัตว์จังหวัด ได้พัฒนาเกษตรกรผู้ SF จำนวน 10 ราย พัฒนาอาสาปศุสัตว์ผู้ SF จำนวน 10 ราย พัฒนา SF ต้นแบบ จำนวน 10 ราย และสร้างผู้นำเยาวชนเกษตรกรด้านปศุสัตว์ YSF จำนวน 10 ราย
 - (3) สำนักงานประมงจังหวัด พัฒนา SF ด้านประมง ตั้งแต่ปี 2557-2563 รวมทั้งหมด 1,462 ราย
 - (4) สำนักงานการปฏิรูปที่ดินเพื่อเกษตรกรรม จัดทำแผนพัฒนาชุมชน จำนวน 15 ราย และ พัฒนา SF จำนวน 15 ราย
- ศูนย์เรียนรู้การเพิ่มประสิทธิภาพการผลิตสินค้าเกษตร ประจำปีงบประมาณ พ.ศ.2565
 - (1) ศพก.หลัก 25 ศูนย์ / 25 อำเภอ พัฒนาเกษตรกรผู้นำและอบรมเกษตรกร จำนวน 30 ราย/ 2 ครั้ง, จัดงาน Field Day 25 อำเภอ, และประชุมคณะกรรมการเครือข่าย ศพก.และแปลงใหญ่
 - (2) ศพก. 62 ศูนย์ จัดทำแปลงเรียนรู้ สนับสนุนวัสดุการผลิตปัจจัยควบคุมศัตรูพืช และสนับสนุนการสำรวจและติดตามสถานการณ์
 - (3) ศดปช. 25 ศูนย์
 - (4) ศพก.เครือข่าย อื่นๆ จำนวน 272 ศูนย์

สินค้าเกษตรจังหวัดเชียงใหม่

