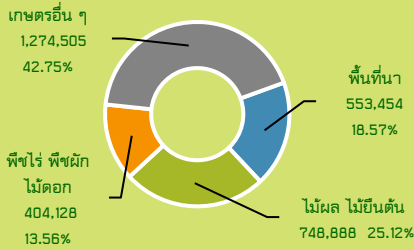
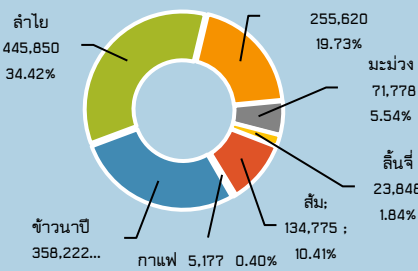


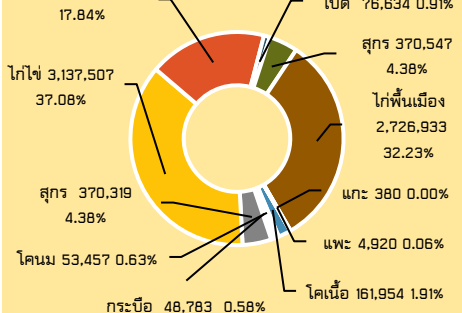
พื้นที่เกษตรกรรม (ไร่)



พืชเศรษฐกิจ ผลผลิตที่เก็บเกี่ยว (ตัน)



สัตว์เศรษฐกิจ (ตัว)



GPP จังหวัดเชียงใหม่ มูลค่า 244,210 ล้านบาท (ปี 2565)
 GPP ภาคการเกษตร 39,445 ล้านบาท
 (อ้างอิง สำนักงานสภาพัฒนาการเศรษฐกิจและสังคมแห่งชาติ)
 ประชากร 1,792,474 คน 866,675ครัวเรือน
 (ข้อมูล สำนักทะเบียนกลาง ปี 66)
 ครัวเรือน ภาคการเกษตร 156,012 ครัวเรือน
 (ทะเบียนเกษตรกร 16 มกราคม 2567)

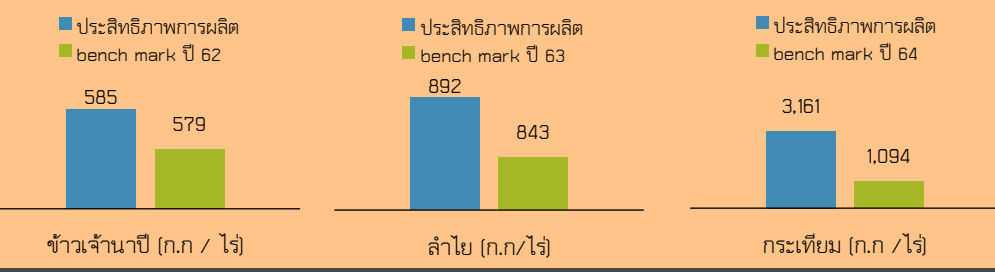
ข้าวกล้าล้านนา

เกษตรกร จำนวน 11 ราย
 พื้นที่ปลูก จำนวน 33 ไร่
 ปลูกในพื้นที่ หมู่ที่ 6 , 8 ตำบลเชิงดอย
 ผลผลิตเฉลี่ย 520 กิโลกรัม/ไร่
 ผลผลิตรวม 17.16 ตัน

กาแฟ

: เกษตรกร 9,439 ราย
 : พื้นที่เพาะปลูก 34,041 ไร่
 : พื้นที่เก็บเกี่ยว 23,771 ไร่
 : ผลผลิตที่เก็บเกี่ยวได้ 5,177 ตัน
 : ผลผลิตเฉลี่ย/เนื้อที่เก็บเกี่ยว 370 กิโลกรัม/ไร่

สินค้าเด่น/GI



ประสิทธิภาพการผลิตสินค้าเกษตรด้านพืช (กก./ไร่)

เชียงใหม่

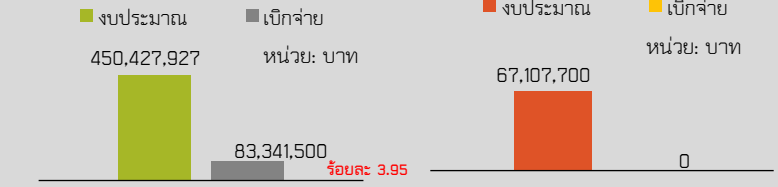
Info graphic
 ข้อมูลพื้นฐานจังหวัด

ศูนย์ติดตามและแก้ไขปัญหาภัยพิบัติด้านการเกษตรจังหวัดเชียงใหม่
 ประจำวันที่ 17 พฤษภาคม 2567

พยากรณ์อากาศ 7 วันข้างหน้า
 คุณภาพอากาศในเชียงใหม่

จำนวน Hotspot (Overflow Modis) ในพื้นที่ตอนบน จังหวัดเชียงใหม่
 ระหว่างวันที่ 1 ต.ค. - 12 พ.ค. 67

เดือน	มีนาคม	เมษายน	พฤษภาคม	มิถุนายน	กรกฎาคม	สิงหาคม	กันยายน	ตุลาคม	พฤศจิกายน	ธันวาคม	รวม				
จำนวน	4	0	9	0	0	2	2	15	80	10	45	1	4	2	142
ความถี่	305	21	324	0	12	19	19	741	251	15	286	1	2	5	560
ความถี่	41	9	68	0	1	1	5	124	41	9	68	0	1	5	124
รวม	741	95	732	3	19	33	33	1,582							



งบ Function

ไตรมาสที่ 1 ดำเนินการ 24 หน่วยงาน 332 งาน/โครงการ
 - ดำเนินแล้วเสร็จ 34 งาน/โครงการ /
 - กำลังดำเนินการ 240 งาน/โครงการ /
 - ยังไม่เริ่ม 58 งาน/โครงการ
 เบิกจ่ายไปแล้ว คิดเป็นร้อยละ 3.95

งบจังหวัด / งบกลุ่มจังหวัด (ไปล่วงหน้า)

งบจังหวัด 6 โครงการ 9 กิจกรรม
 (งบประมาณ 62,859,700 บาท)
 งบกลุ่มจังหวัด 1 โครงการ 1 กิจกรรม
 (งบประมาณ 4,248,000 บาท)

สถานการณ์น้ำ (ณ วันที่ 17 พฤษภาคม พ.ศ 2567)

เขื่อน / อ่างเก็บน้ำ	ปริมาณน้ำ (ล้าน ลบ.ม.)	เปอร์เซ็นต์ (%)
เขื่อนแม่งัดสมบูรณ์ชล	146.956	55.46
เขื่อนแม่งัดจตุรมุข	119.075	45.28
อ่างเก็บน้ำขนาดกลาง (19 แห่ง)	79.032	56.86
อ่างเก็บน้ำขนาดเล็ก (190 แห่ง)	52.032	52.02

แผนฤดูแล้ง ปี 2566/67 : แผน 316,036 ไร่ ผล 370,186 (117%)

ศูนย์ ศพก. จังหวัดเชียงใหม่ (ข้อมูล ณ วันที่ 5 กพ 67)
 - ศพก.(หลัก) 25 ศูนย์ ได้แก่ ข้าว 6, ลำไย 4, ไร่นาสวนผสม 1, เศรษฐกิจพอเพียง 6, ถั่วเหลือง 1, พืชผัก 4, พักทอง 1, สตรอเบอร์รี่ 1, ข้าวโพดฝักอ่อน 1
 - ศพก.(เครือข่าย) 372 ศูนย์ ได้แก่ ข้าว 15, ไม้ผล 57, เศรษฐกิจพอเพียง 146, พืชผัก 22, ศจข. 33, สดปข 17, ดิน 4, ประมง 6, ปศุสัตว์ 3, แมลงเศรษฐกิจ 7, ปราชญ์ชาวบ้าน 3, พืชไร่ 4, ไม้ดอกไม้ประดับ 2, ท้องเที่ยวเชิงเกษตร 9, มาตรฐานการผลิตสินค้าทางการเกษตร 3, สหกรณ์ 1, ชลประทาน 5, แปรรูป 20, ไม้ยืนต้น 10, อื่น ๆ 5



ประเภทแปลง	จำนวน	ชนิดสินค้า									
		ข้าว	พืชไร่	ไม้ผล	ไม้ยืนต้น	พืชผัก/สมุนไพร	ปศุสัตว์/ประมง	แปรรูป	บริการ	อื่นๆ	รวม
แปลงปี 2565/66	๑๗	๕	-	๒	-	๑	-	-	-	-	-
แปลงปี 2566/67	๒๖	๓	๒	๑๕	๕	๓	-	๒	๓	-	-
แปลงปี 2567/68	๓๖	๕	๓	๒	๓	๓	-	-	๒	๒	-
แปลงปี 2568/69	๑๗	๕	๒	๖	๓	๕	-	-	-	-	-
แปลงปี 2569/70	๑๗	๓	-	๕	๓	๓	-	-	๕	-	-
แปลงปี 2570/71	๑๗	-	-	๓	๓	๒	-	-	๒	๓	-
แปลงปี 2571/72	๑๗	-	-	๑	๓	๓	-	-	-	-	-
แปลงปี 2572/73	๑๗	๕	๓	๑	๓	๒	-	-	-	-	-
แปลงปี 2573/74	๑๗	๓	-	๕	๓	๒	-	-	-	-	-
รวม	๑๖๖	๒๗	๗	๓๕	๑๕	๑๖	๓	๓	๑๕	๑๐	๓

สินค้าเกษตรจังหวัดเชียงใหม่

