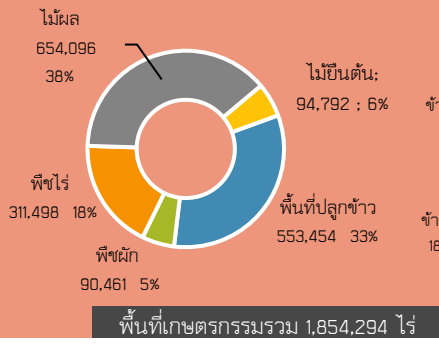
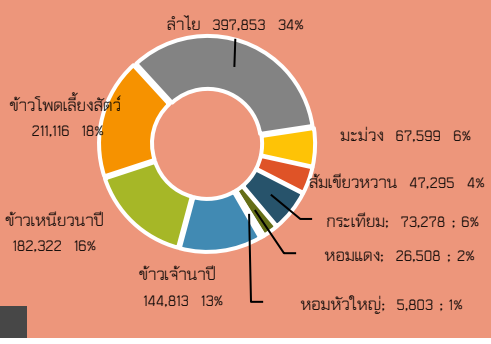


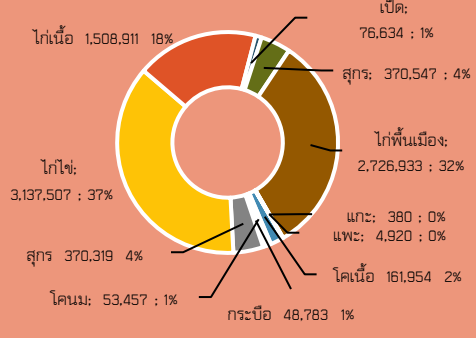
พื้นที่เกษตรกรรม (ไร่)



พืชเศรษฐกิจ (ไร่)




สัตว์เศรษฐกิจ (ตัว)




GPP มูลค่า 259,026 ล้านบาท (ปี 2562)
 ค่า GPP อ้างอิง สำนักงานสภาพัฒนาการเศรษฐกิจและ
 สังคมแห่งชาติ ข้อมูล ณ 2562
 จำนวนประชากร 835,977 คน
 เป็นภาคการเกษตร 181,371 คน
 ปริมาณน้ำภาพรวมจังหวัด 297.19 ล้าน ลบ.ม.

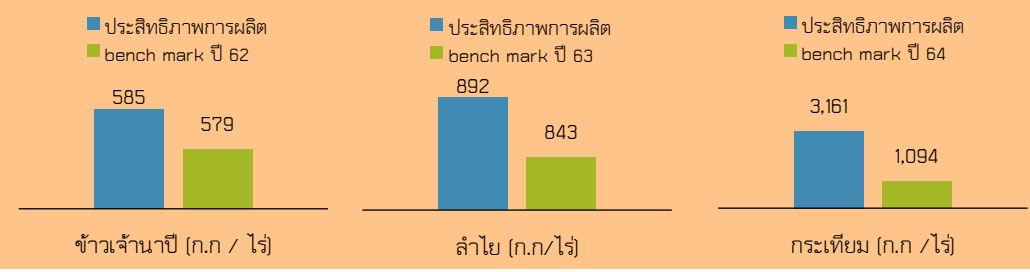
สินค้าเด่น/G

ข้าวก่ำดอยสะเท็ด
 เกษตรกร จำนวน 11 ราย
 พื้นที่ปลูก จำนวน 33 ไร่
 ปลูกในพื้นที่ หมู่ที่ 6 และ 8 ตำบลเชิงดอย
 ผลผลิตเฉลี่ย 520 กิโลกรัมต่อไร่
 ผลผลิตรวม 17.16 ตัน



กาแฟพันธุ์อาราบิก้า เกษตรกร
 จำนวน 565 ราย พื้นที่ปลูก 8,912 ไร่
 ผลผลิตเฉลี่ย 350 กก.ต่อไร่ ผลผลิต
 รวม 3,119 ตัน





เชียงใหม่

Info graphic
ข้อมูลพื้นฐานจังหวัด

ประสิทธิภาพการผลิตสินค้าเกษตรด้านพืช (กก./ไร่)

ปริมาณสินค้าเกษตรที่ได้รับรองมาตรฐาน

การรับรอง GAP ด้านพืช (ราย)
 ประมง 39
 ปศุสัตว์: 1,771
 พืช 22,392

จำนวน การรับรอง GAP
 พืช (แปลง) 42,941
 ปศุสัตว์ (ตัว) 6,038,752
 ประมง (ไร่)...

งบประมาณ
676,406,977

เบิกจ่าย
676,406,977

ร้อยละ 100

งบประมาณ
3,554,400.00

เบิกจ่าย
0

งบ Function ปี 66
ปี 2566 ไตรมาสที่ 3
23 หน่วยงาน 365 งาน/โครงการ
ดำเนินแล้วเสร็จ 365 งาน/โครงการ
เบิกจ่ายไปแล้ว คิดเป็นร้อยละ 100

งบจังหวัด/กลุ่มจังหวัด ปี 67
ปี 2565 ค่าของงบประมาณรวม 1,369,900 โดยมี เป้าหมาย 1
โครงการ 10 กิจกรรม ยังไม่มีการ
เบิกจ่ายเนื่องจากได้รับการจัดสรรในไตรมาสที่ 4

พื้นที่เสี่ยงภัยแล้งจังหวัดเชียงใหม่

พื้นที่เสี่ยงภัยแล้งจังหวัดเชียงใหม่
ด้านพืช : มีพื้นที่เฝ้าระวัง ๒๕ อำเภอ แบ่งเป็น ข้าวนาปรัง นอกเขตชลประทาน ๓,๖๑๓ ไร่ ไม้ผล ในเขตชลประทาน ๕,๙๔๖ ไร่ นอกเขตชลประทาน ๕๔,๗๖๖ ไร่

ด้านประมง :
 ๑) การเลี้ยงปลาในกระชังบริเวณแม่น้ำปิง ๕ อำเภอ ได้แก่ อ.จอมทอง ดอยหล่อ ทางดง สันป่าตอง และ อ.เมืองเชียงใหม่ พื้นที่เสี่ยง ๓๐,๙๕๒.๕ ตารางเมตร
 ๒) การเพาะเลี้ยงสัตว์น้ำในบ่อดิน/ร่องสวน/นาข้าว พื้นที่เสี่ยง ๕,๓๖๒.๖๖๕

ด้านปศุสัตว์ : เฝ้าระวัง ๒๕ อำเภอ ๑๗๙ ตำบล จำนวนสัตว์ประมาณ ๒๘๖,๐๔๓ ตัว

งบประมาณ (งบจังหวัด) รวมทั้งสิ้น...๓,๕๕๔,๔๐๐...ล้านบาท งบดำเนินงาน...๓,๕๕๔,๔๐๐...ล้านบาท ประกอบด้วย

- โครงการพัฒนาสินค้าเกษตรปลอดภัย งบประมาณรวม ๒๐๖,๗๐๐ บาท ดำเนินการโดย ศูนย์ส่งเสริมและพัฒนาอาชีพการเกษตร จังหวัดเชียงใหม่ (เกษตรที่สูง) ๑) ถ่ายทอดเทคโนโลยี การผลิตอาโวคาโด และ ๒) ปรับปรุงและพัฒนาการแปรรูปให้ผลิตภัณฑ์อาโวคาโด
- โครงการส่งเสริมและพัฒนาเกษตรปลอดภัยบนพื้นที่สูง งบประมาณรวม ๑,๕๔๕,๐๐๐ บาท ดำเนินการโดย สำนักงานเกษตรและสหกรณ์จังหวัดเชียงใหม่ ๑) พัฒนาศักยภาพของชุมชนเกษตรแบบบูรณาการเพื่อการเข้าร่วมกิจกรรมที่เหมาะสมในการลดการเผาในพื้นที่เกษตร และส่งเสริมการทำเกษตรภายใต้ระบบมาตรฐานอาหารปลอดภัย และ ๒) การเสริมสร้างความเข้มแข็งให้แก่สหกรณ์และวิสาหกิจชุมชนและกลุ่มเกษตรกรในการบริหารจัดการตลาดและพัฒนาช่องทางทางการตลาดสมัยใหม่
- โครงการส่งเสริมและเพิ่มประสิทธิภาพการควบคุมฝูงละอองขนาดเล็ก PM ๒.๕ งบประมาณรวม ๗๖๕,๐๐๐ บาท ดำเนินการโดย สำนักงานเกษตรจังหวัดเชียงใหม่ ๑) จัดทำแผนบริหารจัดการเศษวัสดุเหลือใช้ทางการเกษตร และ ๒) อบรมถ่ายทอดความรู้ด้านการปลูกพืชทางเลือก ทดแทนการปลูกพืชเชิงเดี่ยว
- โครงการการขับเคลื่อนและขยายผลโครงการอันเนื่องมาจากพระราชดำริและหลักปรัชญาของเศรษฐกิจพอเพียง จังหวัดเชียงใหม่ งบประมาณรวม ๑,๑๗๗,๗๐๐ บาท ดำเนินการโดย สำนักงานเกษตรจังหวัดเชียงใหม่ ๑) การยกระดับการขยายผลโครงการเกษตรเพื่ออาหารกลางวันตามพระราชดำริ ด้วยการถ่ายทอดองค์ความรู้ด้านการเกษตร การแปรรูป ถนอมอาหาร และการเพิ่มมูลค่าเกษตร จากโรงเรียนสู่ระดับชุมชน ตามหลัก BCG Model งบประมาณ ๑,๑๗๗,๗๐๐ บาท

สินค้าเกษตรจังหวัดเชียงใหม่

ข้าว

ลำไย

มะม่วง

กาแฟ

ลิ้นจี่

ส้ม

กระเทียม

ปลานิล

โคเนื้อ

ไก่พื้นเมือง