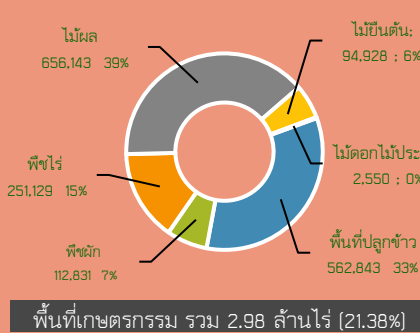
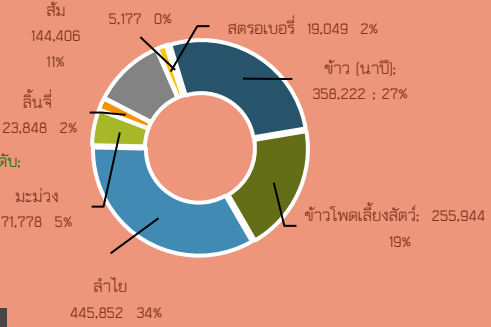


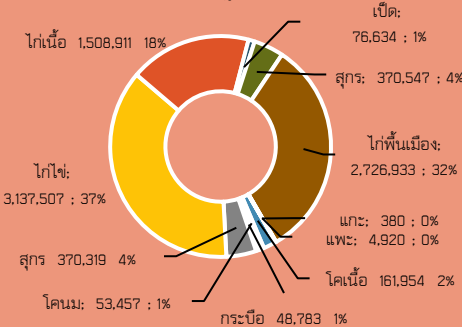
พื้นที่เกษตรกรรม (ไร่)



พืชเศรษฐกิจ (ไร่)



สัตว์เศรษฐกิจ (ตัว)



GPP จังหวัดเชียงใหม่ มูลค่า 239,749 ล้านบาท (ปี 2564)
 GPP ภาคการเกษตร 45,447 ล้านบาท
 (อ้างอิง สำนักงานสภาพัฒนาการเศรษฐกิจและสังคมแห่งชาติ 2564)
 ประชากร 1,792,474 คน 866,675ครัวเรือน
 (ข้อมูล สำนักทะเบียนกลาง ปี 66)
 ครัวเรือน ภาคการเกษตร 179,676 ครัวเรือน
 (ทะเบียนเกษตรกร กันยายน 2564)

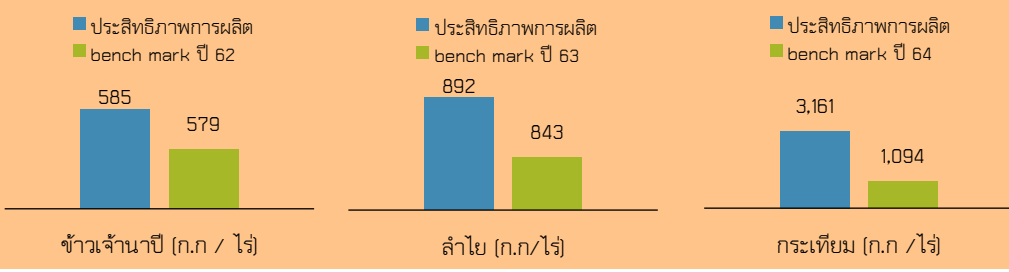
สินค้าเด่น/GI

ข้าวเก่าดอยสะเก็ด

เกษตรกร จำนวน 11 ราย
 พื้นที่ปลูก จำนวน 33 ไร่
 ปลูกในพื้นที่ หมู่ที่ 6 และ 8 ตำบลเชิงดอย
 ผลผลิตเฉลี่ย 520 กิโลกรัม/ไร่
 ผลผลิตรวม 17.16 ตัน

กาแฟ

: เกษตรกร 9,349 ราย
 : พื้นที่ให้ผล 23,771 ไร่
 : ผลผลิต 5,177 ตัน ผลผลิต เฉลี่ย/ไร่ 370 กก./ไร่
 : ผลผลิตรวม 3,119 ตัน
 : ครัวเรือนเกษตรกร ปลูกกาแฟ 9,349 ครัวเรือน



เชียงใหม่

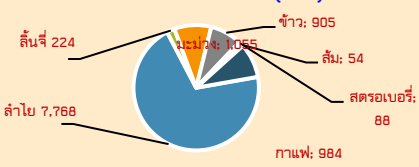
Info graphic

ข้อมูลพื้นฐานจังหวัด

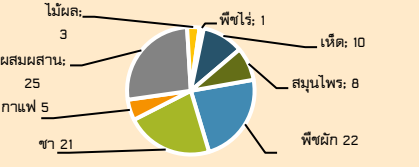
ประสิทธิภาพการผลิตสินค้าเกษตรด้านพืช (กก./ไร่)

ปริมาณสินค้าเกษตรที่ได้รับรองมาตรฐาน

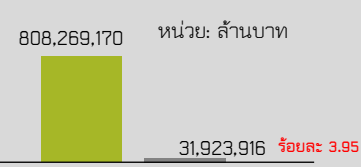
การรับรอง GAP ด้านพืช (ราย)



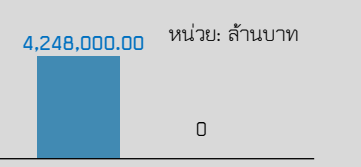
การรับรองมาตรฐาน Organic (ราย)



งบประมาณ เบิกจ่าย



งบประมาณ เบิกจ่าย



งบ Function ปี 66 (ไปปลายก่อน)

ปี 2567 (งปปลายก่อน) ไตรมาสที่ 1
 22 หน่วยงาน 286 งาน/โครงการ
 - ดำเนินแล้วเสร็จ 6 งาน/โครงการ /
 - กำลังดำเนินการ 205 งาน/โครงการ /
 - ยังไม่เริ่ม 75 งาน/โครงการ
 เบิกจ่ายไปแล้ว คิดเป็นร้อยละ 3.95

งบจังหวัด/กลุ่มจังหวัด ปี 67

ภายใต้โครงการยกระดับเกษตร อาหาร สุขภาพ และการเรียนรู้ตลอดชีวิตของทุกช่วงวัยสู่เมืองแห่งความสุขและความยั่งยืน
 งบประมาณรวมทั้งสิ้น ๔,๒๔๘,๐๐๐ บาท
 ดำเนินการโดย สำนักงานเกษตรจังหวัดเชียงใหม่

สถานการณ์น้ำ (ณ วันที่ 21 กพ 67)

เขื่อน / อ่างเก็บน้ำ	ปริมาณน้ำ (ล้าน ลบ.ม.)	เปอร์เซ็นต์ (%)
เขื่อนแม่งัดสมบูรณ์ชล	265.586	100.22
เขื่อนแม่งัดอุตรธาร	188.183	71.55
อ่างเก็บน้ำขนาดกลาง (19 แห่ง)	110.88	80
อ่างเก็บน้ำขนาดเล็ก (190 แห่ง)	73.69	74

ศูนย์ ศพก. จังหวัดเชียงใหม่ (ข้อมูล ณ วันที่ 22 ก.พ 2566)

- ศพก.(หลัก) 25 ศูนย์ ได้แก่ ข้าว 5, ลำไย 5, ไร่นาสวนผสม 8, ถั่วเหลือง 1, พืชผัก 1, พริกทอง 1, สตอร์เบอร์รี่ 1, กระเทียม 1, กาแฟ 1, ข้าวโพดฝักอ่อน 1
- ศพก.(เครือข่าย) 369 ศูนย์ ได้แก่ ข้าว 21, ลำไย 37, มะม่วง 12, กาแฟ 1, ลิ้นจี่ 1, กระเทียม 1, ส้มเขียวหวาน 1, ไร่นาสวนผสม 144, ผัก 38, ผักสด 18, พืชไร่ 3, ไม้ดอกไม้ประดับ 2, ทองเที่ยวเชิงเกษตร 8, แปรรูป 18, ไม้ยืนต้น 12



แปลงใหญ่ 148 แปลง
 ลำไย 45 แปลง, กาแฟ 7 แปลง, กัญชง 2 แปลง, มันเทศ/มันฝรั่ง 3 แปลง, ข้าว 26 แปลง, แมลงเศรษฐกิจ 8 แปลง, เงาะ 1 แปลง, มะม่วง 12 แปลง, กระเทียม 6 แปลง, พลับ 1 แปลง, ถั่วลิสง 2 แปลง, ถั่วเหลือง 2 แปลง, ลิ้นจี่ 2 แปลง, ผักสมุนไพร 5 แปลง, อะโวคาโด 3 แปลง, ชา 1 แปลง, หอมหัวใหญ่ 3 แปลง, ส้มสายน้ำผึ้ง 1 แปลง, ยางพารา 5 แปลง, สตอร์เบอร์รี่ 1 แปลง, ไม้ตัดดอก 2 แปลง, ประมง 1 แปลง, สัตว์ (ไก่/โคนม/ปลา) 9 แปลง

สินค้าเกษตรจังหวัดเชียงใหม่

