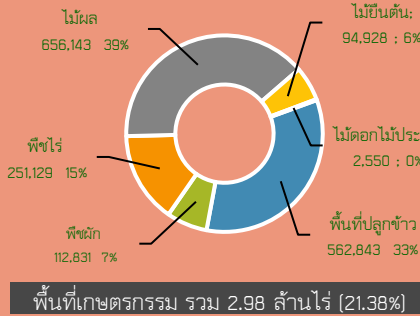
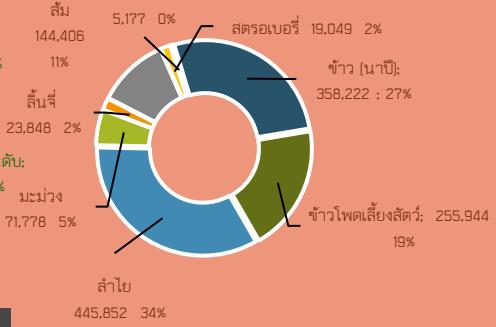


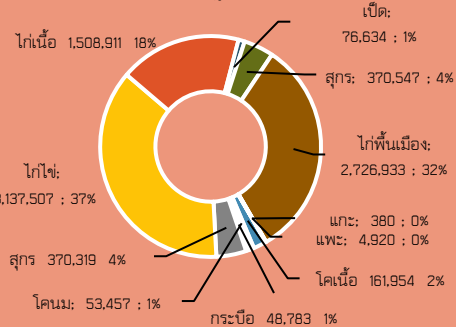
## พื้นที่เกษตรกรรม (ไร่)



## พืชเศรษฐกิจ (ไร่)



## สัตว์เศรษฐกิจ (ตัว)



GPP จังหวัดเชียงใหม่ มูลค่า 239,749 ล้านบาท (ปี 2564)

GPP ภาคการเกษตร 45,447 ล้านบาท

(อ้างอิง สำนักงานสภาพัฒนาการเศรษฐกิจและสังคมแห่งชาติ 2564)

ประชากร 1,792,474 คน 866,675 คริวเรือน

(ข้อมูล สำนักทะเบียนกลาง ปี 66)

คริวเรือน ภาคการเกษตร 179,676 คริวเรือน

(ทะเบียนเกษตรกร กันยายน 2564)

## สินค้าเด่น/GI

### ข้าวก่ำดอยสะเก็ด

เกษตรกร จำนวน 11 ราย

พื้นที่ปลูก จำนวน 33 ไร่

ปลูกในพื้นที่ หมู่ที่ 6 และ 8 ตำบลเชิงดอย

ผลผลิตเฉลี่ย 520 กิโลกรัม/ไร่

ผลผลิตรวม 17.16 ตัน

### กาแฟ

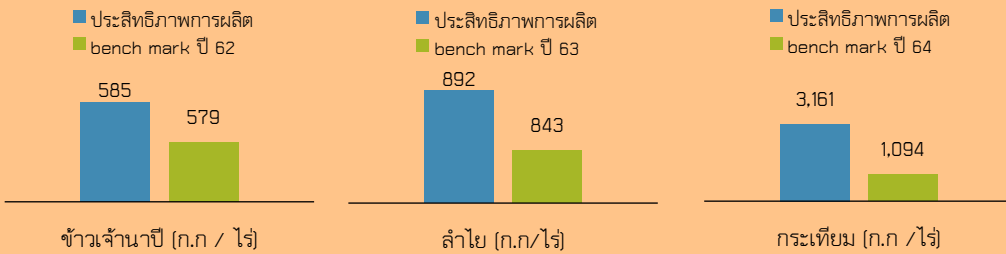
: เกษตรกร 9,349 ราย

: พื้นที่ให้ผล 23,771 ไร่

: ผลผลิต 5,177 ตัน ผลผลิต เฉลี่ย/ไร่ 370 กก./ไร่

: ผลผลิตรวม 3,119 ตัน

: คริวเรือนเกษตรกร ปลูกกาแฟ 9,349 คริวเรือน



ประสิทธิภาพการผลิตสินค้าเกษตรด้านพืช (กก./ไร่)

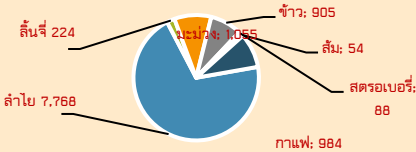
## เชียงใหม่

Info graphic

ข้อมูลพื้นฐานจังหวัด

## ปริมาณสินค้าเกษตรที่ได้รับรองมาตรฐาน

### การรับรอง GAP ด้านพืช (ราย)

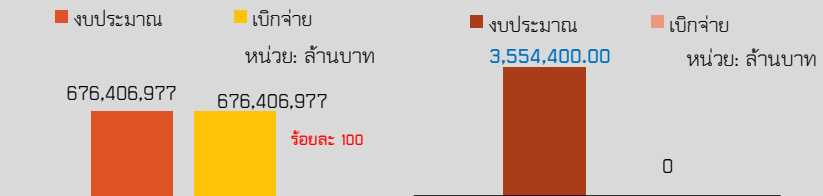


### การรับรองมาตรฐาน Organic (ราย)



## สถานการณ์น้ำ

เขื่อน/อ่างเก็บน้ำ	ปริมาณน้ำ (ล้าน ลบ.ม.)	(%)
เขื่อนแม่งัดสมบูรณ์ชล	280.574	106.88
เขื่อนแม่งัดภูมิตนุ	211.537	80.43
อ่างเก็บน้ำขนาดกลาง (19 แห่ง)	119.44	86
อ่างเก็บน้ำขนาดเล็ก (190 แห่ง)	79.34	79



### งบ Function ปี 66

ปี 2566 ไตรมาสที่ 3

23 หน่วยงาน 365 งาน/โครงการ

ดำเนินแล้วเสร็จ 365 งาน/โครงการ

เบิกจ่ายไปแล้ว คิดเป็นร้อยละ 100

### งบจังหวัด/กลุ่มจังหวัด ปี 67

ปี 2565 ค่าของประมณรวม 1,369,900 โดยมี เป้าหมาย 1

โครงการ 10 กิจกรรม ยังไม่มีการ

เบิกจ่ายเนื่องจากได้รับการจัดสรรในไตรมาสที่ 4

## ศูนย์ ศพก. จังหวัดเชียงใหม่ ( ข้อมูล ณ วันที่ 22 ก.พ 2566)

- ศพก.(หลัก) 25 ศูนย์ ได้แก่ ข้าว 5, ลำไย 5, ไร่นาสวนผสม 8, ถั่วเหลือง 1, พืชผัก 1, พริกทอง 1, สตรอปอรั้ 1, กระเทียม 1, กาแฟ 1, ข้าวโพดฝักอ่อน 1

- ศพก.(เครือข่าย) 369 ศูนย์ ได้แก่ ข้าว 21, ลำไย 37, มะม่วง 12, กาแฟ 1, ลิ้นจี่ 1, กระเทียม 1, ส้มเขียวหวาน 1, ไร่นาสวนผสม 144 ศจข. 38 ศคปข 18 พืชไร่ 3 ไม้ดอกไม้ประดับ 2 ท้องเที่ยวเชิงเกษตร 8 แปรรูป 18 ไม้ยืนต้น 12

## แปลงใหญ่ 148 แปลง

ลำไย 45 แปลง, กาแฟ 7 แปลง, กล้าย 2 แปลง, มันเทศ/มันฝรั่ง 3 แปลง, ข้าว 26 แปลง, แมลงเศรษฐกิจ 8 แปลง, เงาะ 1 แปลง, มะม่วง 12 แปลง, กระเทียม 6 แปลง, พลับ 1 แปลง, ถั่วลิสง 2 แปลง, ถั่วเหลือง 2 แปลง, ลิ้นจี่ 2 แปลง, ผักสมุนไพร 5 แปลง, อะโวคาโด 3 แปลง, ชา 1 แปลง, หอมหัวใหญ่ 3 แปลง, ส้มสายน้ำผึ้ง 1 แปลง, ยางพารา 5 แปลง, สตรอปอรั้ 1 แปลง, ไม้ตัดดอก 2 แปลง, ประมง 1 แปลง, สัตว์ (ไก่/โคนม/ปลา) 9 แปลง

## สินค้าเกษตรจังหวัดเชียงใหม่

