

คำแนะนำการปลูกข้าวหลังน้ำลดในพื้นที่จังหวัดเชียงราย

โดย

ศูนย์วิจัยข้าวเชียงราย กองวิจัยและพัฒนาข้าว กรมการข้าว

จากสถานการณ์อุทกภัยในพื้นที่จังหวัดเชียงรายในช่วงเดือนสิงหาคมและกันยายน 2567 ที่ผ่านมา มีพื้นที่นาข้าวได้รับความเสียหายเป็นจำนวนมาก ทำให้เกษตรกรต้องการที่จะปลูกข้าวหลังน้ำลดเพื่อทดแทนข้าวในนาที่เสียหาย แต่การปลูกข้าวหลังน้ำลดในพื้นที่จังหวัดเชียงราย มีความเสี่ยงต่อการขาดแคลนน้ำ โดยเฉพาะพื้นที่นอกเขตชลประทานและเสี่ยงต่ออากาศหนาวเย็นที่มีผลต่อการเจริญเติบโตและผลผลิตของข้าว เพื่อลดความเสี่ยงและหลีกเลี่ยงความเสียหายของการปลูกข้าวหลังน้ำลด ศูนย์วิจัยข้าวเชียงรายจึงมีคำแนะนำสำหรับการปลูกข้าวหลังน้ำลดในพื้นที่จังหวัดเชียงราย ดังนี้

1. พันธุ์ข้าว

ปัจจุบันยังไม่มีพันธุ์ข้าวที่ทนต่อสภาพอากาศหนาวเย็นในพื้นที่เขตจังหวัดเชียงราย โดยเฉพาะในระยะข้าวออกรวงซึ่งจะส่งผลให้เกิดข้าวเมล็ดลีบอาจทำให้ผลผลิตเสียหายน้อยถึงเกือบเกี่ยวไม่ได้ทั้งหมด การเลือกใช้พันธุ์ข้าวมาปลูกจึงควรต้องระมัดระวังเพราะความเสียหายที่เกิดขึ้นจะไม่คุ้มค่าทางเศรษฐกิจและการลงทุน แต่หากเกษตรกรมีแนวคิดจะปลูก มีข้อควรพิจารณาคือต้องเลือกพันธุ์ข้าวชนิดไม่ไวต่อช่วงแสงเป็นข้าวที่มีอายุเก็บเกี่ยวสั้นและทนทานต่อสภาพอากาศหนาวเย็นได้ดี เช่น ข้าวเจ้าพันธุ์กข85 หรือพันธุ์ข้าวที่มีแนวโน้มทนทานต่อสภาพอากาศเย็นได้ เช่น กข57 และกข31 เป็นต้น หรือเป็นพันธุ์ที่หลีกเลี่ยงสภาพหนาวเย็นได้โดยเฉพาะพันธุ์กข61 ซึ่งเป็นข้าวเจ้าเมล็ดยาวหากปลูกโดยวิธีหว่านน้ำท่วมจะมีอายุการเก็บเกี่ยว 87-90 วัน การปลูกช่วงปลายเดือนกันยายนถึงต้นเดือนตุลาคมข้าวจะออกรวงในเดือนพฤศจิกายน สามารถหลีกเลี่ยงสภาพอากาศที่หนาวเย็นของจังหวัดเชียงรายได้ผลผลิตจะไม่กระทบมากนัก สำหรับข้าวเหนียวไม่ไวต่อช่วงแสงยังไม่มีข้อมูลทางวิชาการที่ยืนยันเรื่องความทนทานต่อสภาพอากาศหนาวเย็น

2. ปริมาณน้ำ

ต้องพิจารณาถึงปริมาณน้ำที่สามารถบ่งชี้ได้ว่าจะเพียงพอต่อความต้องการของข้าวตลอดฤดูปลูก เพราะเป็นช่วงปลายฤดูฝนและเข้าสู่ฤดูหนาวโดยเฉพาะพื้นที่นอกเขตชลประทาน ทั้งนี้ สามารถใช้วิธีการจัดการน้ำแบบเปียกสลับแห้งตามคำแนะนำของกรมการข้าว ซึ่งจะสามารถเพิ่มประสิทธิภาพการผลิตโดยใช้ลดปริมาณการใช้น้ำลงได้

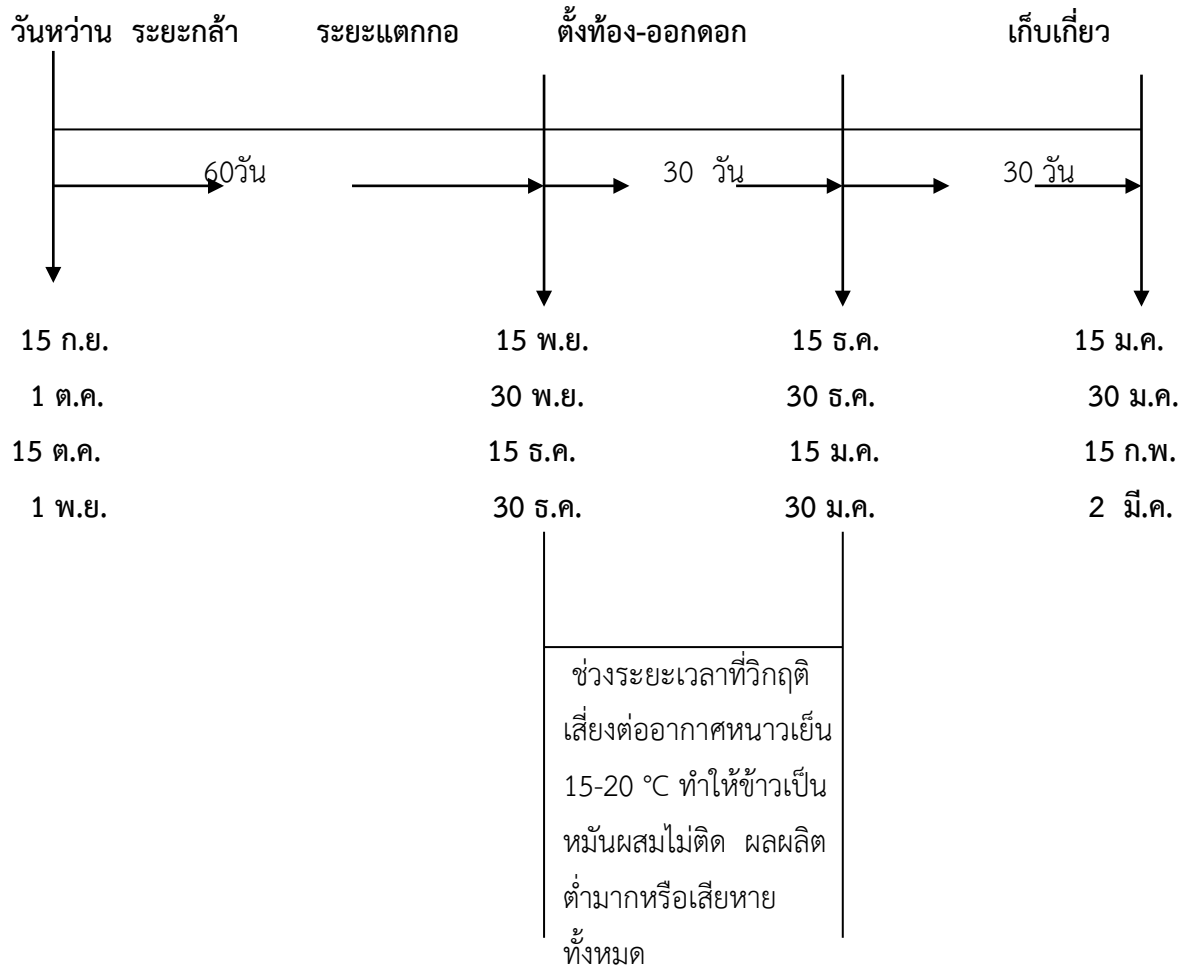
3. สภาพภูมิอากาศ

ช่วงเวลาปลูกข้าวหลังน้ำลดเป็นช่วงปลายฤดูฝนและฤดูหนาว ต้องพิจารณาเรื่องอากาศหนาวเพราะหากข้าวกระทบต่ออากาศหนาวเย็นในช่วงเดือนธันวาคมจนถึงกุมภาพันธ์ ซึ่งจะส่งผลกระทบต่อ การเจริญเติบโตและผลผลิตของข้าว โดยเฉพาะระยะข้าวตั้งท้องและออกดอกหากกระทบต่ออากาศหนาวเย็นถึงหนาวเย็นมากในช่วงอุณหภูมิ 15-20 °C โดยเฉพาะหากอุณหภูมิลดลงถึง 16 °C จะทำให้ระบบการเจริญเติบโตของข้าวหยุดชะงัก กระบวนการในเซลล์พืชจะทำงานผิดปกติและรากจะไม่ดูดซึมธาตุอาหาร หรือที่เรียกว่า “ข้าวไม่กินปุ๋ย” เมื่อข้าวออกดอกเกสรจะผสมไม่ติดหรือเมล็ดเป็นหมัน ผลผลิตต่ำมากจนถึงไม่ ได้ผลผลิตเลย

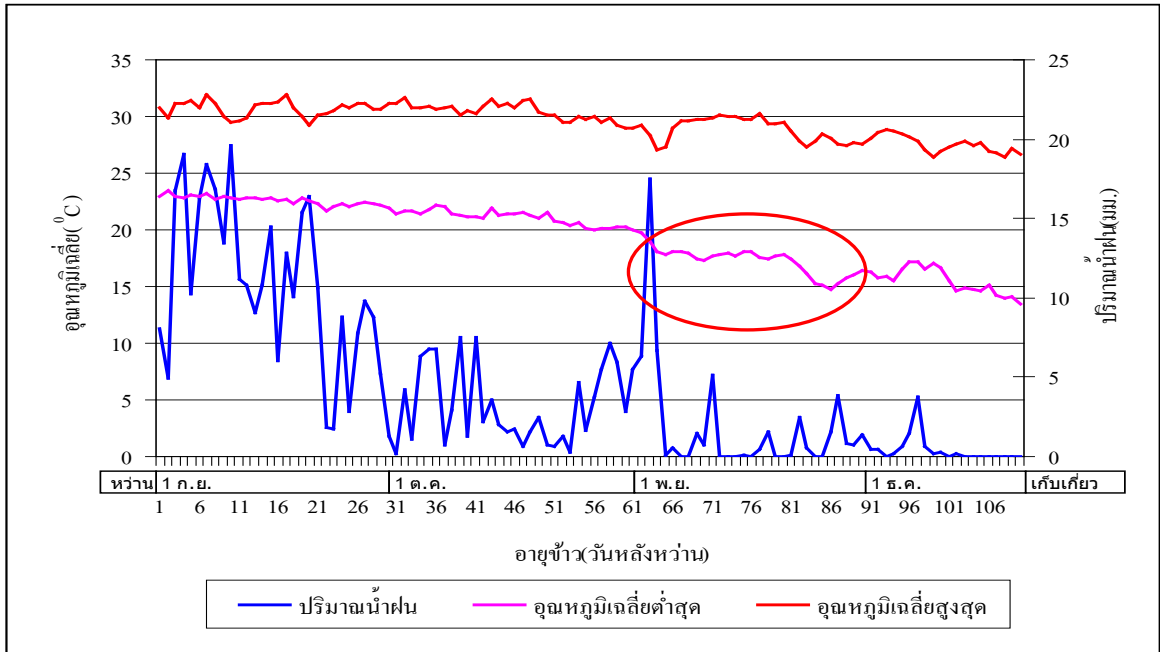
ดังนั้นจำเป็นต้องกำหนดช่วงเวลาปลูกข้าวไม่ให้กระทบต่ออากาศหนาวเย็น โดยพิจารณาจากข้อมูลตารางนี้

ระยะเวลาเจริญเติบโตของข้าวเวลาการปลูกข้าว

ระยะเวลาเจริญเติบโตของพันธุ์ข้าวที่มีอายุเก็บเกี่ยวเฉลี่ย 110-120 วัน จะมีความเสี่ยงสูงในช่วงระยะข้าวตั้งท้องและออกดอก

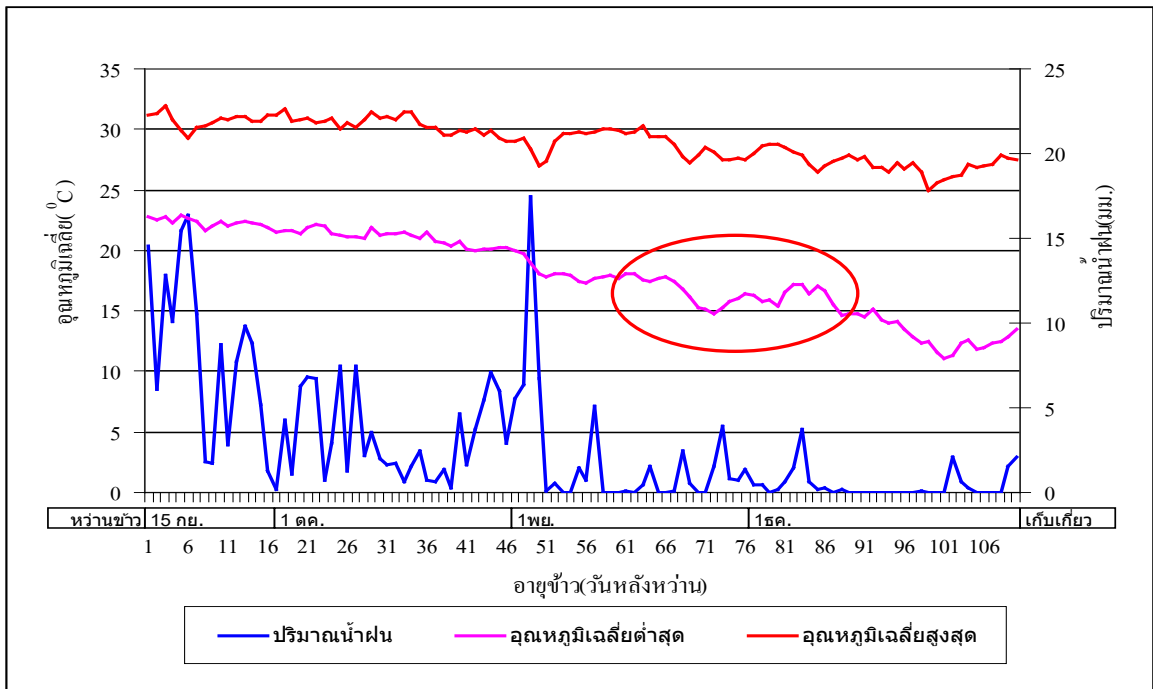


ภาพประกอบ: ข้าวที่กระทบต่ออากาศหนาวเย็นในช่วงตั้งท้องออกดอก



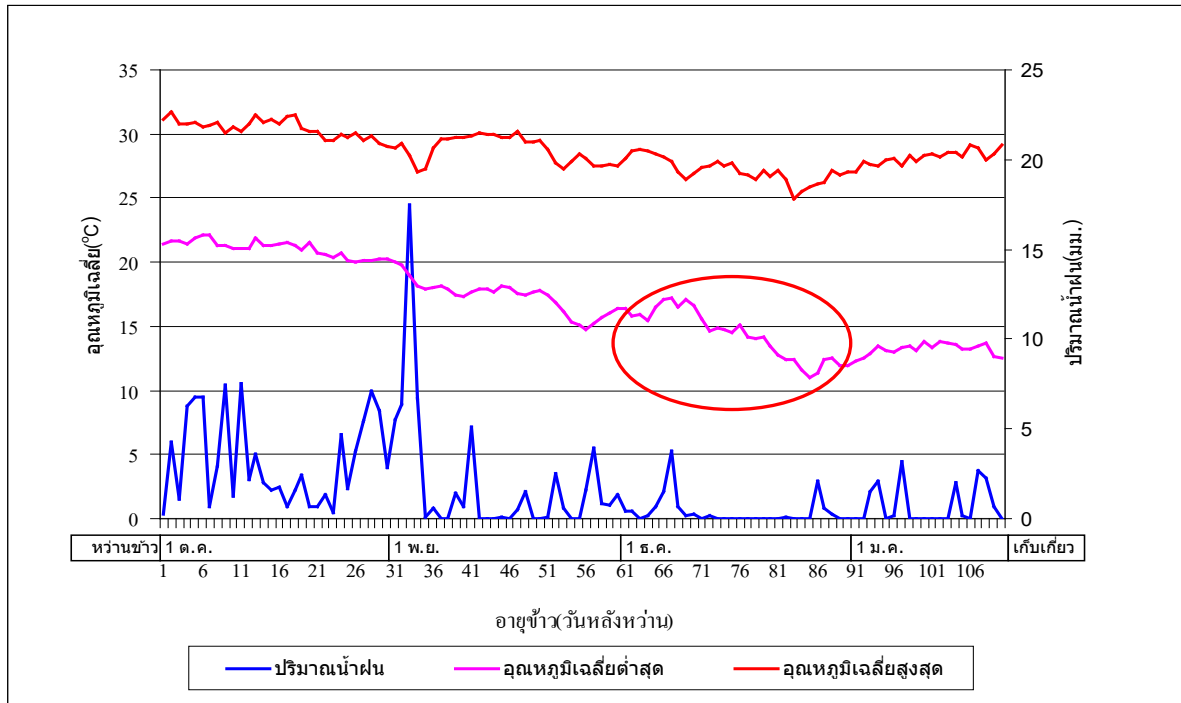
รูปภาพที่ 1 แสดงปริมาณน้ำฝน อุณหภูมิต่ำสุด สูงสุด ของจังหวัดเชียงราย

ตลอดอายุข้าวที่ปลูกวันที่ 1 กันยายน ในระยะข้าวอายุ 60-90 วัน เป็นระยะข้าวตั้งท้อง และออกดอก มีความเสี่ยงที่จะกระทบอากาศหนาวเย็นต่ำกว่า 15-20 °C ข้าวจะเป็นหมัน ผสมไม่ติด ผลผลิตต่ำมาก หรือเสียหายหมด

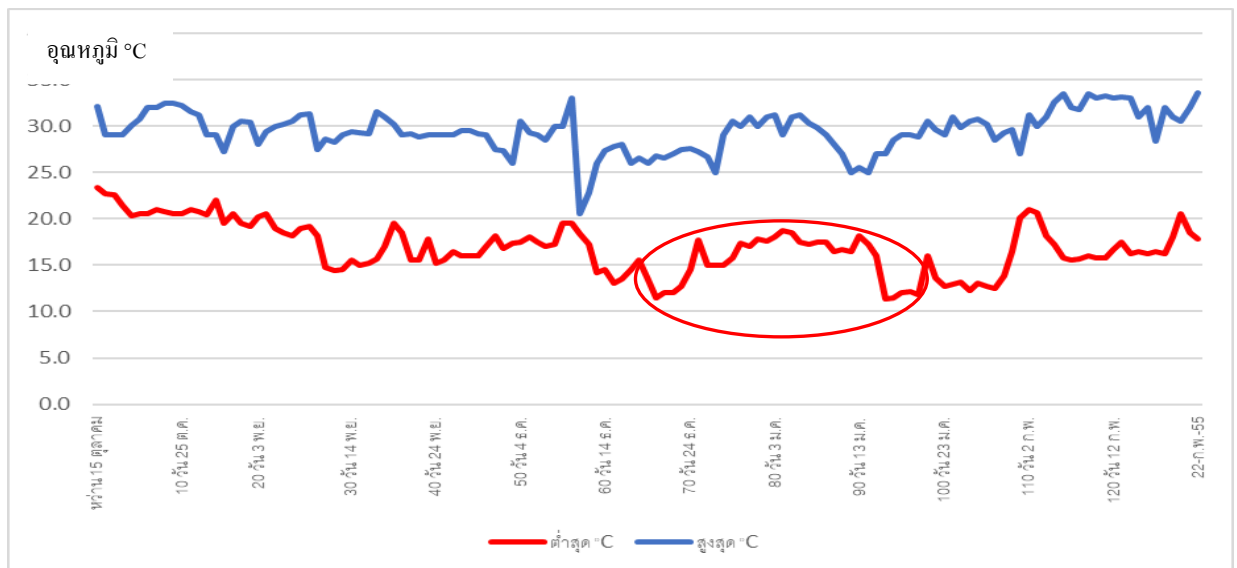


รูปภาพที่ 2 แสดงปริมาณน้ำฝน อุณหภูมิต่ำสุด สูงสุด ของจังหวัดเชียงราย

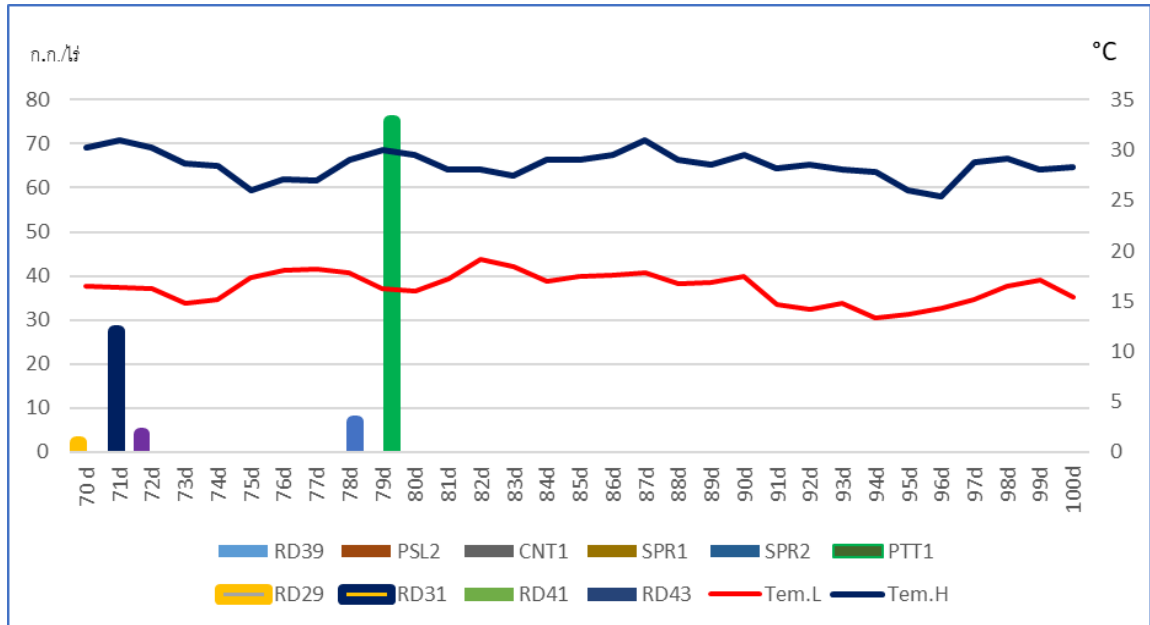
ตลอดอายุข้าวที่ปลูกวันที่ 15 กันยายน ในระยะข้าวอายุ 60-90 วัน เป็นระยะข้าวตั้งท้อง และออกดอก มีความเสี่ยงที่จะกระทบอากาศหนาวเย็นต่ำกว่า 15-20°C ข้าวจะเป็นหมัน ผสมไม่ติด ผลผลิตต่ำมาก หรือเสียหายหมด



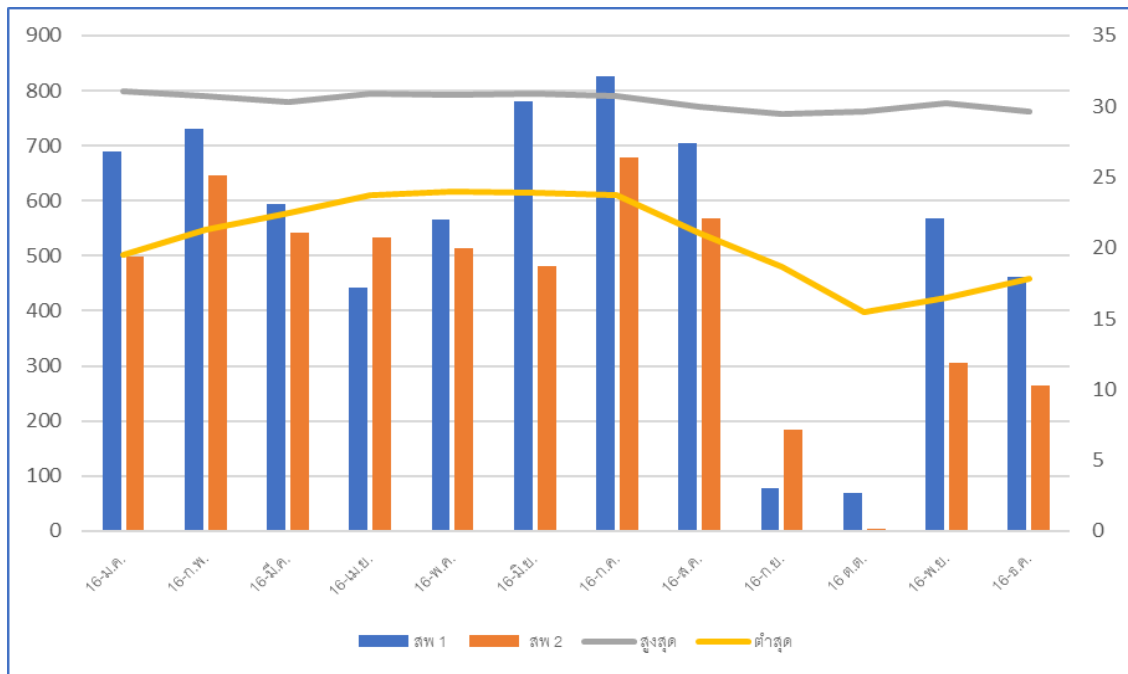
รูปภาพที่ 3 แสดงปริมาณน้ำฝน อุณหภูมิที่ต่ำสุด สูงสุด ของจังหวัดเชียงราย ตลอดอายุข้าวที่ปลูกวันที่ 1 ตุลาคม ในระยะข้าวอายุ 60-90 วัน เป็นระยะข้าวตั้งท้อง และออกดอก มีความเสี่ยงที่จะกระทบอากาศหนาวเย็นต่ำกว่า 15-20 °C ข้าวจะเป็นหมัน ผสมไม่ติด ผลผลิตต่ำมาก หรือเสียหายหมด



รูปภาพที่ 4 แสดงอุณหภูมิที่ต่ำสุด สูงสุด ของจังหวัดเชียงราย ตลอดอายุข้าว ที่ปลูกวันที่ 15 ตุลาคม ข้าวอายุ 60-90 วัน เป็นระยะข้าวตั้งท้องและออกดอก และออกดอก ถ้ากระทบอากาศหนาวเย็นต่ำกว่า 15-20 °C ข้าวจะเป็นหมันผสมไม่ติด ผลผลิตต่ำมาก หรือเสียหายหมด



รูปภาพที่ 5 แสดงผลผลิตของข้าวบางพันธุ์ หว่านวันที่ 15 ตุลาคม 2554 ที่ ศวช. เชียงราย ระยะตั้งท้อง ออกรวง (อายุ 70-100 วัน) ได้รับผลกระทบอากาศหนาวเย็น 15-20°C ข้าวจะเป็นหมันผสมไม่ติด ผลผลิตต่ำมาก และเสียหายหมดในบางพันธุ์ มีพันธุ์ PTT1 ให้ผลผลิตสูงสุด 75 ก.ก./ไร่



รูปภาพที่ 6 แสดงผลผลิตของข้าวพันธุ์สุพรรณบุรี 1 และสุพรรณบุรี 2 ปลูกทุกวันที่ 16 ของเดือน ที่ ศวช. เชียงราย ปี 2554-2555 ข้าวที่ปลูกวันที่ 16 กันยายน และ 16 ตุลาคม ได้รับผลกระทบอากาศหนาวเย็นต่ำ 15-20 °C ในระยะตั้งท้อง ออกรวง ข้าวจะเป็นหมันผสมไม่ติด ผลผลิตต่ำมาก และเสียหายหมด

สรุปคำแนะนำสำหรับการปลูกข้าวหลังน้ำลดในพื้นที่จังหวัดเชียงราย

1. การวิเคราะห์ดิน

ควรมีการวิเคราะห์ตัวอย่างดินในนา ก่อนปลูก เพราะพื้นที่นาที่ถูกน้ำท่วมอาจมีความอุดมสมบูรณ์ของธาตุอาหารทั้งที่เพิ่มขึ้นหรือลดลง การวิเคราะห์ดินจะสามารถทราบความต้องการปุ๋ยที่แท้จริงของข้าวในแปลงนั้นๆ และการใส่ปุ๋ยตามค่าวิเคราะห์จะช่วยลดต้นทุนการผลิตได้

2. พันธุ์ข้าว

ต้องใช้พันธุ์ข้าวชนิดไม่ไวต่อช่วงแสง อายุเก็บเกี่ยวสั้นและทนทานต่อสภาพอากาศหนาวเย็นได้ดี

3. วันปลูก

ช่วงเวลาที่เหมาะสมควรหลีกเลี่ยงวันปลูกที่ระยะข้าวตั้งท้องถึงออกดอกไม่ให้ได้รับผลกระทบต่ออาการหนาวเย็น จากข้อมูลอุณหภูมีย้อนหลัง สามารถเริ่มปลูกได้ตั้งแต่กลางเดือนพฤศจิกายน เป็นต้นไป

4. การเตรียมดิน

การเตรียมดินสำหรับปลูกข้าวหลังน้ำลดในพื้นที่น่าน้ำท่วม ใช้วิธีการเตรียมดินสำหรับปลูกข้าวโดยทั่วไป เมื่อน้ำลดจนสามารถที่จะเตรียมดินได้แล้วสามารถเตรียมดินปลูกเหมือนการเตรียมดินตามฤดูกาลปกติ

5. การปลูกข้าวแบบหว่านน้ำตม

พื้นที่ในเขตอำเภอเชียงของ หลังน้ำลดควรใช้วิธีหว่านน้ำตม เพราะพันธุ์ข้าวที่ปลูกส่วนใหญ่จะเป็นพันธุ์ข้าวที่มีอายุเก็บเกี่ยวสั้น อัตราเมล็ดพันธุ์ที่ใช้ประมาณ 15-20 กิโลกรัมต่อไร่

6. การปลูกแบบเปียกสลับแห้ง

สามารถใช้เป็นแนวทางในการเพิ่มประสิทธิภาพการผลิตโดยยังคงรักษาเสถียรภาพผลผลิตข้าวได้ดี และเป็นวิธีการใช้น้ำแบบประหยัด

7. การใช้ปัจจัยการผลิต

7.1 หมั่นดูแลตรวจสอบความผิดปกติของต้นข้าวและให้งดการใส่ปุ๋ยในช่วงอากาศหนาวเย็น เนื่องจากข้าวดูดซึมธาตุอาหารได้น้อย

7.2 การใส่ปุ๋ยเคมีพิจารณาใช้ตามคำแนะนำของกรมการข้าว

7.3 หากจะใส่ปุ๋ย ควรเน้นปุ๋ยในกลุ่มฟอสเฟตจะช่วยลดผลกระทบจากอุณหภูมิต่ำได้ เพราะธาตุฟอสฟอรัส (P) ช่วยในการสังเคราะห์แสงและช่วยให้ข้าวทนทานต่ออากาศเย็น

7.4 หากสภาพอากาศหนาวต่อเนื่อง ข้าวมีการเจริญเติบโตไม่ดีอาจส่งผลกระทบต่อออกรวงและผลผลิตควรเพิ่มประสิทธิภาพโดยการฉีดพ่นซิงค์หรือสังกะสี (Zn) เพราะจะเป็นการกระตุ้นให้เกิดการสร้างฮอร์โมน NAA เพื่อกระตุ้นให้ข้าวออกรวง ลดการหลุดร่วงของดอกและผล และยังมีส่วนช่วยในกระบวนการสังเคราะห์แสง

7.5 ข้าวที่ปลูกในช่วงอากาศหนาวเย็นมักมีโรคที่เกิดจากเชื้อราเข้าทำลาย เช่น โรคใบจุดสีน้ำตาล และโรคเมล็ดด่าง ควรใช้วิธีป้องกันกำจัดที่มีประสิทธิภาพ เช่น การลดใส่ปุ๋ยและฉีดพ่นสารเคมี

7.6 เมื่ออุณหภูมิสูงเกิน 20 °C ให้ฉีดพ่นปุ๋ยทางใบเพื่อเร่งฟื้นฟูดิน

8. การปฏิบัติดูแลรักษา

การปฏิบัติดูแลรักษาข้าวที่ปลูกหลังน้ำลด สามารถปฏิบัติดูแลรักษา เหมือนการปลูกข้าวพันธุ์ไม่ไวต่อช่วงแสงในนาชลประทาน ในการป้องกันกำจัดโรค แมลง ศัตรูข้าว วัชพืช ตามความจำเป็น

คำแนะนำเฉพาะพื้นที่

โดย ศูนย์วิจัยข้าวเชียงราย

4 ตุลาคม 2567