

An aerial photograph of a large reservoir. In the center, a dam structure with a walkway and a small white building on a pier extends into the water. A small boat is visible on the water's surface. To the right, a paved walkway runs along the dam, bordered by a green lawn and a fence. In the background, there are buildings and a forested hillside.

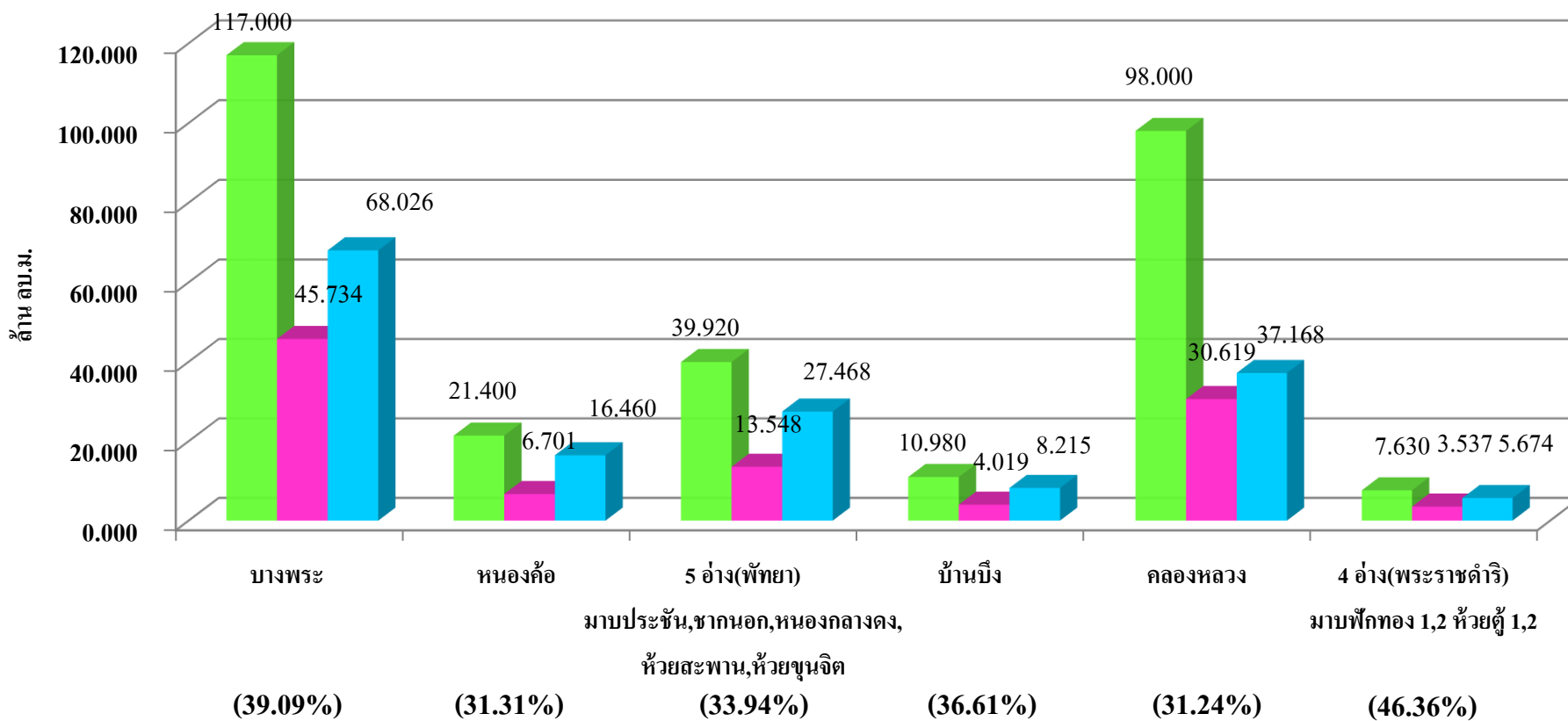
# โครงการชลประทานชลบุรี

# สถานการณ์น้ำในเขตพื้นที่จังหวัดชลบุรี

ความจุรวม 294.93 ล้าน ลบ.ม.( ความจุรวมใหม่ 323.93 ล้าน ลบ.ม.)

ปริมาณน้ำในอ่างฯปัจจุบันรวม 104.16 ล้าน ลบ.ม.คิดเป็น 35.32%ของความจุเดิม (32.15%ของความจุใหม่)

ปริมาณน้ำในอ่างฯ ปี 2566 รวม 163.01 ล้าน ลบ.ม.คิดเป็น 55.27%



หมายเหตุ : อ่างหนองค้อฯ ปริมาณน้ำเก็บกักเพิ่มขึ้นจากเดิม 21.40 ล้าน ลบ.ม เป็น 23.40 ล้าน ลบ.ม.

อ่างคลองหลวงฯ ปริมาณน้ำเก็บกักเพิ่มขึ้นจากเดิม 98 ล้าน ลบ.ม. เป็น 125 ล้าน ลบ.ม.

วันที่ 24 เมษายน 2567

■ ปริมาณน้ำเก็บกัก 
 ■ ปริมาณน้ำปัจจุบัน 
 ■ ปริมาณน้ำปี 2566



# การบริหารจัดการน้ำ จังหวัดชลบุรี

ข้อมูลวันที่ 24 เมษายน 2567

ปริมาณฝนเฉลี่ย 1,299.56 มม.  
ปริมาณฝนสะสมปัจจุบัน 1,083.80 มม.



ปริมาณน้ำท่าเฉลี่ย 1,757.36 ล้าน ลบ.ม.

## แหล่งเก็บกักน้ำ

ในเขตชลประทาน	จำนวน (แห่ง)	น้ำใช้การ ล้าน ลบ.ม.	% ใช้การ
ขนาดใหญ่	1	42.64	40.63
ขนาดกลาง	12	55.93	33.19
ขนาดเล็ก	0	0.00	-
แหล่งน้ำอื่นๆ	1	0.59	100.00
รวม	14	99.15	36.18

แหล่งน้ำต้นทุน ในเขตชลประทาน

82.61 ล้าน ลบ.ม.



ความต้องการฤดูแล้งปี 66/67 (ล้าน ลบ.ม.)

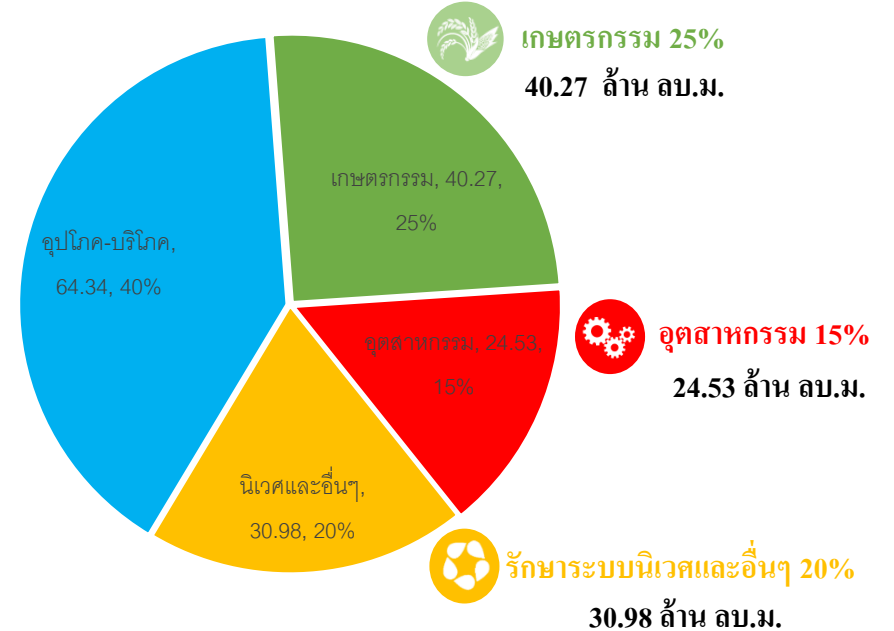
อุปโภค - บริโภค	54.72
นิเวศและอื่นๆ	26.14
เกษตร	28.55
อุตสาหกรรม	22.07

แผนการจัดสรรน้ำ 131.48 ล้าน ลบ.ม.

ผลการจัดสรรน้ำ 160.12 ล้าน ลบ.ม.



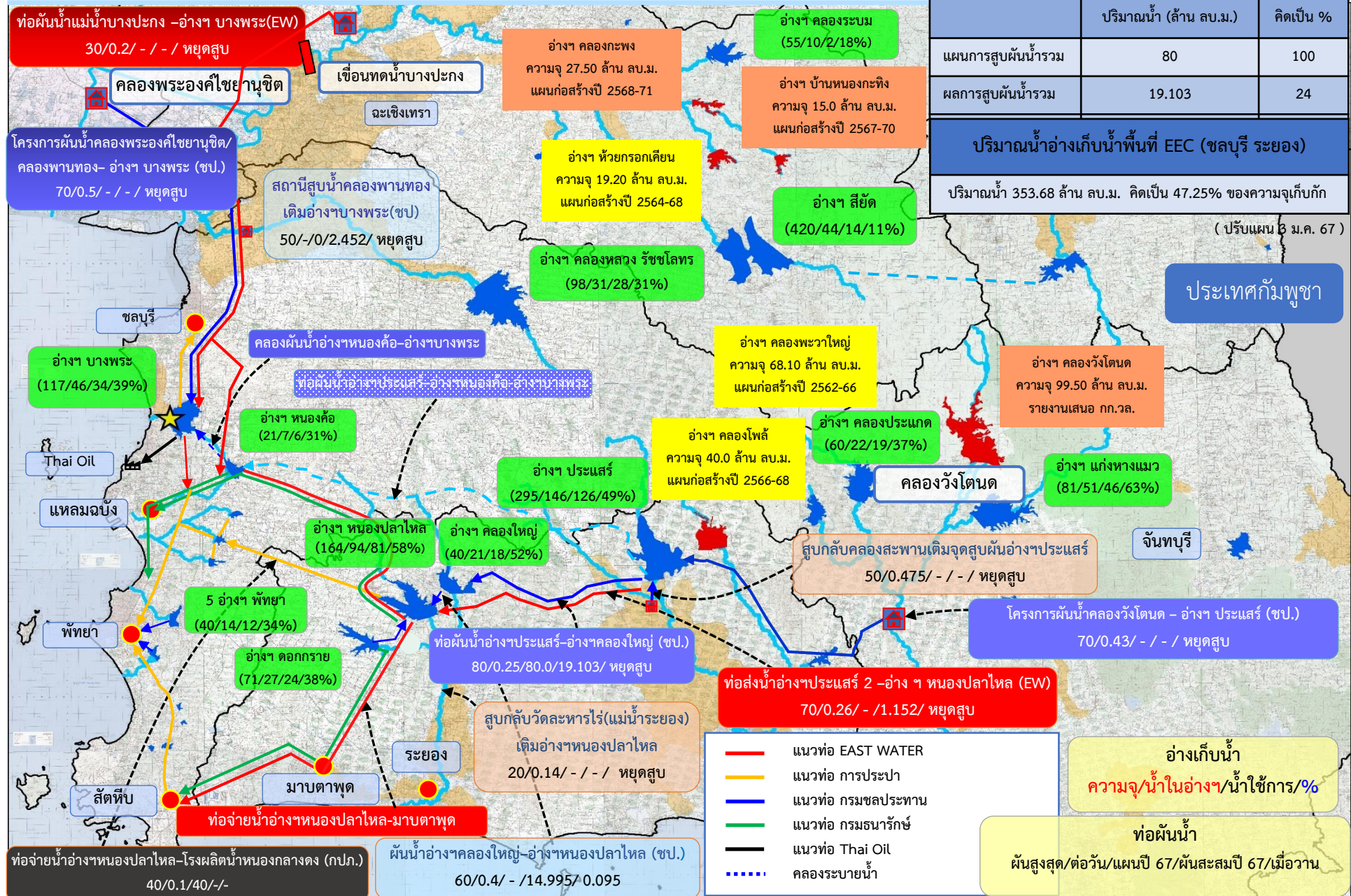
อุปโภค-บริโภค 40% 64.34 ล้าน ลบ.ม.





# สถานการณ์น้ำในพื้นที่ EEC

ปริมาณน้ำ ณ วันที่ 24 เมษายน 2567  
หน่วย : ล้านลูกบาศก์เมตร



ท่อผันน้ำแม่น้ำบางปะกง - อ่างฯ บางพระ (EW)  
30/0.2/ - / - / หยุดสูบ

คลองพระองค์ไชยานุชิต  
โครงการผันน้ำคลองพระองค์ไชยานุชิต/ คลองพานทอง- อ่างฯ บางพระ (ขป.)  
70/0.5/ - / - / หยุดสูบ

เขื่อนทดน้ำบางปะกง  
ฉะเชิงเทรา

อ่างฯ คลองกะพง  
ความจุ 27.50 ล้าน ลบ.ม.  
แผนก่อสร้างปี 2568-71

อ่างฯ บ้านหนองกะทิง  
ความจุ 15.0 ล้าน ลบ.ม.  
แผนก่อสร้างปี 2567-70

อ่างฯ คลองระบม  
(55/10/2/18%)

อ่างฯ ห้วยกรอกเคียน  
ความจุ 19.20 ล้าน ลบ.ม.  
แผนก่อสร้างปี 2564-68

อ่างฯ สียัด  
(420/44/14/11%)

สถานีสูบน้ำคลองพานทอง  
เติมอ่างฯ บางพระ (ขป.)  
50/-/0/2.452/ หยุดสูบ

อ่างฯ คลองสอง รชชโลทร  
(98/31/28/31%)

อ่างฯ บางพระ  
(117/46/34/39%)

คลองผันน้ำอ่างฯ หนองค้อ-อ่างฯ บางพระ

ท่อผันน้ำอ่างฯ ประแสร์-อ่างฯ หนองค้อ-อ่างฯ บางพระ

อ่างฯ คลองพะวาใหญ่  
ความจุ 68.10 ล้าน ลบ.ม.  
แผนก่อสร้างปี 2562-66

อ่างฯ คลองวังไทร  
ความจุ 99.50 ล้าน ลบ.ม.  
รายงานเสนอ กก.วล.

อ่างฯ หนองค้อ  
(21/7/6/31%)

อ่างฯ ประแสร์  
(295/146/126/49%)

อ่างฯ คลองโพธิ์  
ความจุ 40.0 ล้าน ลบ.ม.  
แผนก่อสร้างปี 2566-68

อ่างฯ คลองประแกด  
(60/22/19/37%)

อ่างฯ แก่งหางแมว  
(81/51/46/63%)

อ่างฯ หนองปลาไหล  
(164/94/81/58%)

อ่างฯ คลองใหญ่  
(40/21/18/52%)

อ่างฯ คลองโพธิ์  
ความจุ 40.0 ล้าน ลบ.ม.  
แผนก่อสร้างปี 2566-68

อ่างฯ คลองประแกด  
(60/22/19/37%)

อ่างฯ แก่งหางแมว  
(81/51/46/63%)

5 อ่างฯ พัทยา  
(40/14/12/34%)

อ่างฯ ดอกกราย  
(71/27/24/38%)

ท่อผันน้ำอ่างฯ ประแสร์-อ่างฯ คลองใหญ่ (ขป.)  
80/0.25/80.0/19.103/ หยุดสูบ

อ่างฯ คลองโพธิ์  
ความจุ 40.0 ล้าน ลบ.ม.  
แผนก่อสร้างปี 2566-68

อ่างฯ แก่งหางแมว  
(81/51/46/63%)

ท่อจ่ายน้ำอ่างฯ หนองปลาไหล-มาบตาพุด

อ่างฯ หนองปลาไหล  
(164/94/81/58%)

อ่างฯ คลองใหญ่  
(40/21/18/52%)

อ่างฯ คลองโพธิ์  
ความจุ 40.0 ล้าน ลบ.ม.  
แผนก่อสร้างปี 2566-68

อ่างฯ แก่งหางแมว  
(81/51/46/63%)

ท่อจ่ายน้ำอ่างฯ หนองปลาไหล-โรงผลิตน้ำหนองกลางดง (กปภ.)  
40/0.1/40/-/-

ฝัมน้ำอ่างฯ คลองใหญ่-อ่างฯ หนองปลาไหล (ขป.)  
60/0.4/ - /14.995/0.095

อ่างฯ คลองโพธิ์  
ความจุ 40.0 ล้าน ลบ.ม.  
แผนก่อสร้างปี 2566-68

อ่างฯ แก่งหางแมว  
(81/51/46/63%)

อ่างฯ แก่งหางแมว  
(81/51/46/63%)

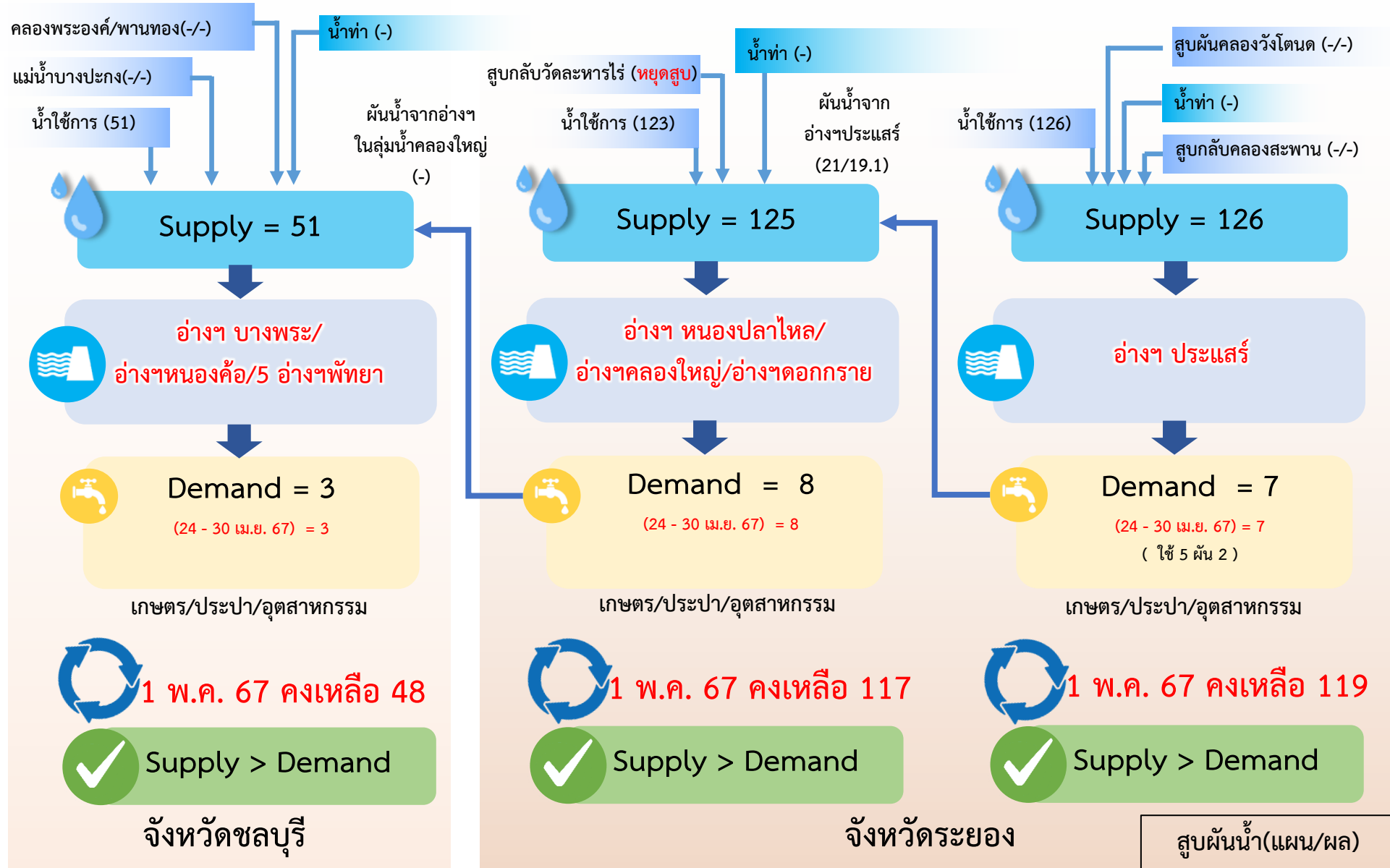
อ่างเก็บน้ำ  
ความจุ/น้ำในอ่าง/น้ำใช้การ/%

ท่อผันน้ำ  
ผันสูงสุด/ต่อวัน/แผนปี 67/ผันสะสมปี 67/เมื่อวาน



# การบริหารจัดการน้ำโครงการน้ำ EEC 24 - 30 เมษายน 67

หน่วย : ล้าน ลบ.ม





## ช่องทางการติดต่อ

โทร. 038-357975

โทรสาร.038-341041

Facebook : โครงการชลประทานชลบุรี



กรมชลประทาน  
กระทรวงเกษตรและสหกรณ์