



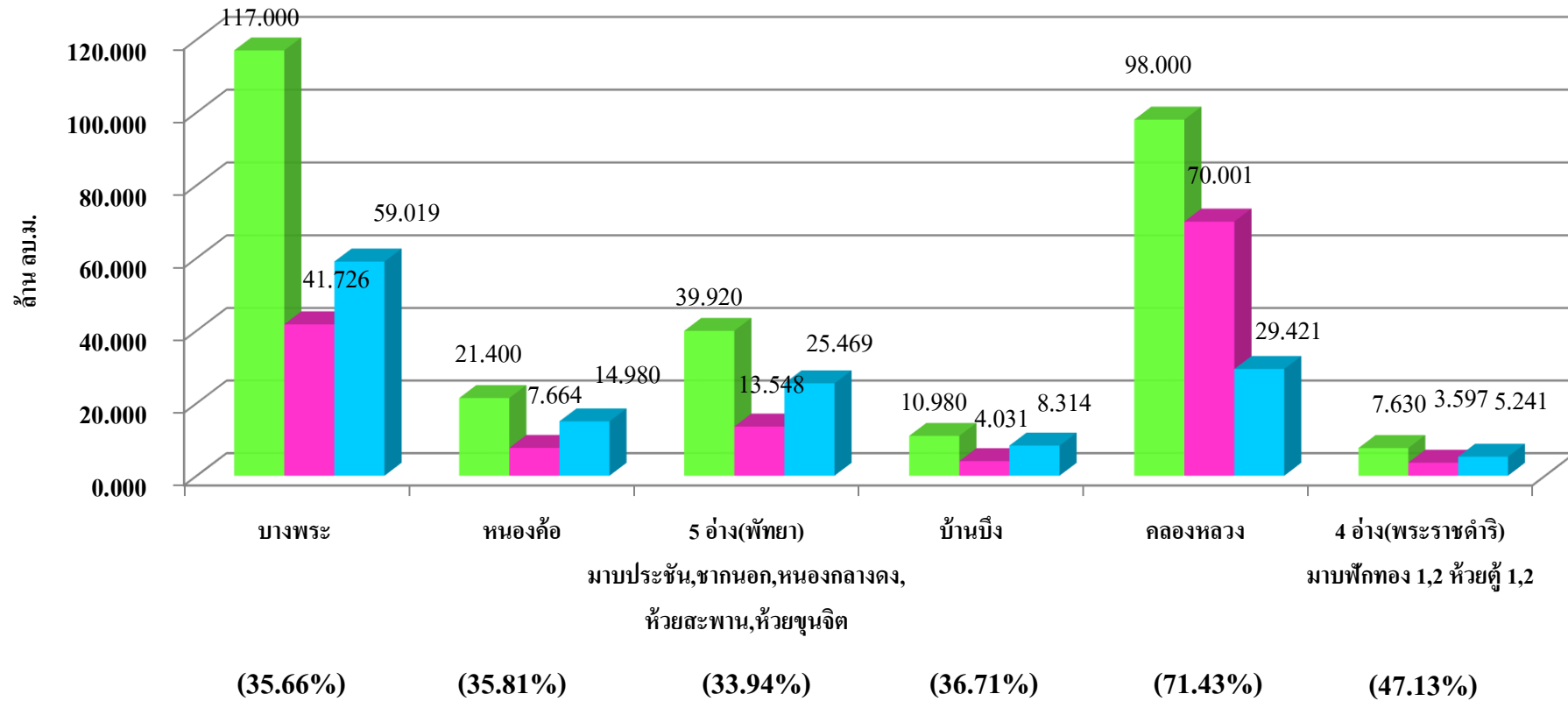
โครงการชลประทานชลบุรี

สถานการณ์น้ำในเขตพื้นที่จังหวัดชลบุรี

ความจุรวม 294.93 ล้าน ลบ.ม.(ความจุรวมใหม่ 323.93 ล้าน ลบ.ม.)

ปริมาณน้ำในอ่างฯปัจจุบันรวม 140.57 ล้าน ลบ.ม.คิดเป็น 47.66 %ของความจุเดิม (43.39%ของความจุใหม่)

ปริมาณน้ำในอ่างฯ ปี 2566 รวม 142.44 ล้าน ลบ.ม.คิดเป็น 48.30%



หมายเหตุ : อ่างหนองค้อฯ ปริมาณน้ำเก็บกักเพิ่มขึ้นจากเดิม 21.40 ล้าน ลบ.ม เป็น 23.40 ล้าน ลบ.ม.

อ่างคลองหลวงฯ ปริมาณน้ำเก็บกักเพิ่มขึ้นจากเดิม 98 ล้าน ลบ.ม. เป็น 125 ล้าน ลบ.ม.

วันที่ 29 พฤษภาคม 2567

■ ปริมาณน้ำเก็บกัก ■ ปริมาณน้ำปัจจุบัน ■ ปริมาณน้ำปี 2566



การบริหารจัดการน้ำ จังหวัดชลบุรี

ข้อมูลวันที่ 29 พฤษภาคม 2567

ปริมาณฝนเฉลี่ย 1,299.56 มม.
ปริมาณฝนสะสมปัจจุบัน 1,083.80 มม.



ปริมาณน้ำท่าเฉลี่ย 1,757.36 ล้าน ลบ.ม.

แหล่งเก็บกักน้ำ

ในเขตชลประทาน	จำนวน (แห่ง)	น้ำใช้การ ล้าน ลบ.ม.	% ใช้การ
ขนาดใหญ่	1	29.67	28.27
ขนาดกลาง	12	89.41	53.06
ขนาดเล็ก	0	0.00	-
แหล่งน้ำอื่นๆ	1	1.30	100.00
รวม	14	120.37	43.81

แหล่งน้ำต้นทุน ในเขตชลประทาน

120.37 ล้าน ลบ.ม.



ความต้องการฤดูฝนปี 2567 (ล้าน ลบ.ม.)

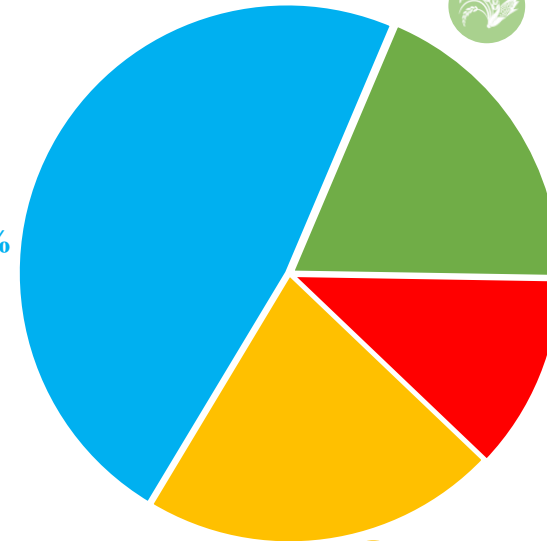
อุปโภค - บริโภค	52.54
นิเวศและอื่นๆ	26.25
เกษตร	13.95
อุตสาหกรรม	13.93

แผนการจัดสรรน้ำ 106.66 ล้าน ลบ.ม.

ผลการจัดสรรน้ำ 20.22 ล้าน ลบ.ม.



อุปโภค-บริโภค 48% 9.74 ล้าน ลบ.ม.



เกษตรกรรม 19% 3.85 ล้าน ลบ.ม.



อุตสาหกรรม 12% 2.42 ล้าน ลบ.ม.



รักษาระบบนิเวศและอื่นๆ 21% 4.38 ล้าน ลบ.ม.

แผนการสูบน้ำน้ำมาเต็ม
อ่างเก็บน้ำบางพระ ปี 2567





แผนการสูบน้ำ ปี 2567

(วันที่ 1 มิถุนายน 2567 ถึง วันที่ 30 พฤศจิกายน 2567)

(ตามบันทึกข้อตกลงการดำเนินการสูบน้ำท่อส่งน้ำเชื่อมโยงคลองพระองค์ไชยานุชิต - อ่างเก็บน้ำบางพระ)

สูบน้ำคลองพระองค์เจ้าไชยานุชิตและคลองชลประทานพานทอง-อ่างเก็บน้ำบางพระ ปี 2567

	มิ.ย.	ก.ค.	ส.ค.	ก.ย.	ต.ค.	พ.ย.	รวม
ปริมาณน้ำ (ล้าน ลบ.ม.)	4.0	14.0	14.0	14.0	14.0	10.0	70.0

หมายเหตุ แผนการสูบน้ำเดือนมิถุนายนและพฤศจิกายน ปี 2567 อาจมีการปรับเพิ่มเติมตามสถานการณ์น้ำจริง

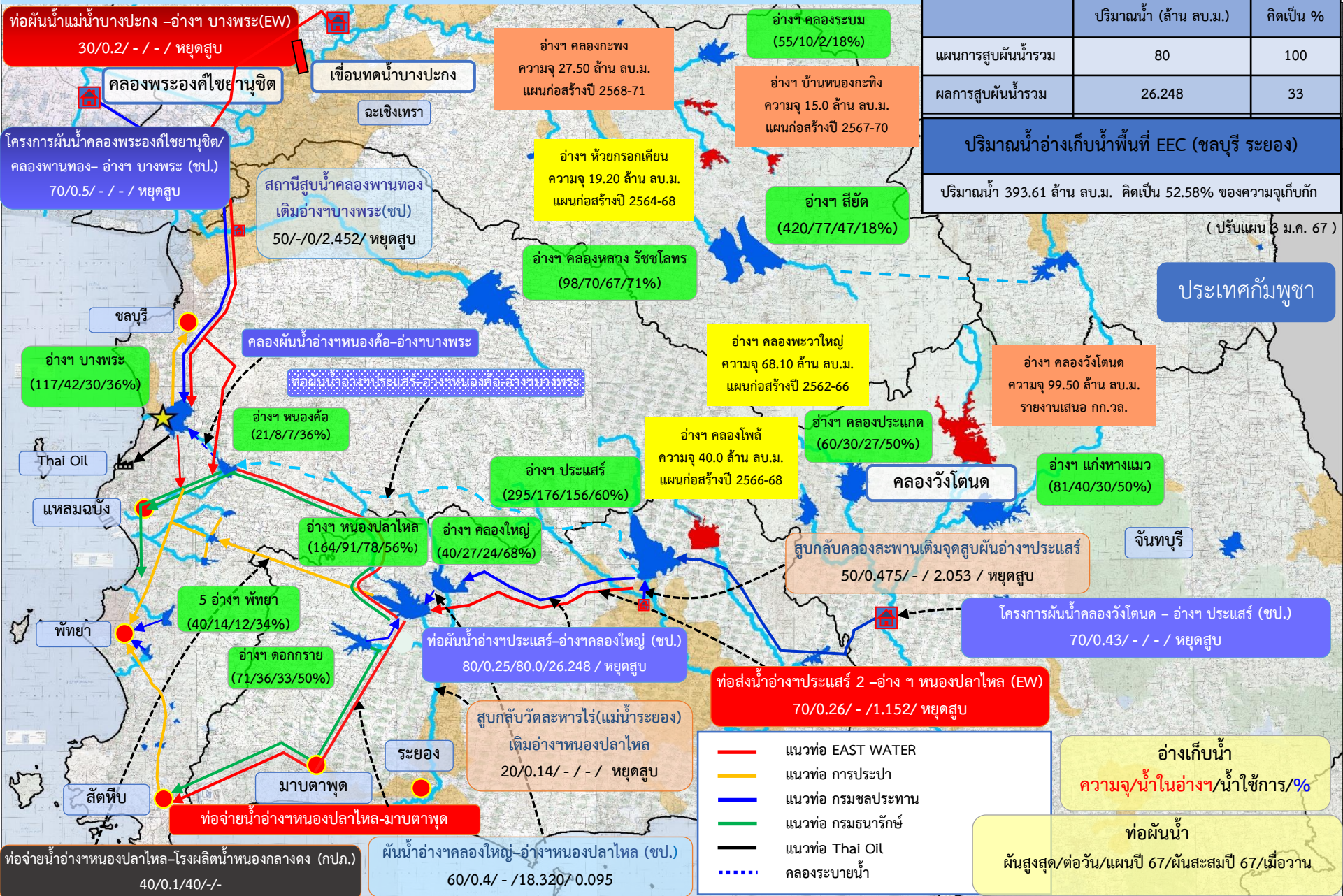


สถานการณ์น้ำในพื้นที่ EEC

ปริมาณน้ำ ณ วันที่ 29 พฤษภาคม 2567
หน่วย : ล้านลูกบาศก์เมตร

แผน/ผล การสูบน้ำรวม ภาคตะวันออก 2567		
	ปริมาณน้ำ (ล้าน ลบ.ม.)	คิดเป็น %
แผนการสูบน้ำรวม	80	100
ผลการสูบน้ำรวม	26.248	33

ปริมาณน้ำอ่างเก็บน้ำพื้นที่ EEC (ชลบุรี ระยอง)	
ปริมาณน้ำ	393.61 ล้าน ลบ.ม. คิดเป็น 52.58% ของความจุเก็บกัก



(ปรับแผน 3 ม.ค. 67)

ประเทศกัมพูชา

จันทบุรี

- แนวท่อ EAST WATER
- แนวท่อ การประปา
- แนวท่อ กรมชลประทาน
- แนวท่อ กรมธนารักษ์
- แนวท่อ Thai Oil
- คลองระบายน้ำ

อ่างเก็บน้ำ
ความจุ/น้ำในอ่างฯ/น้ำใช้การ/%

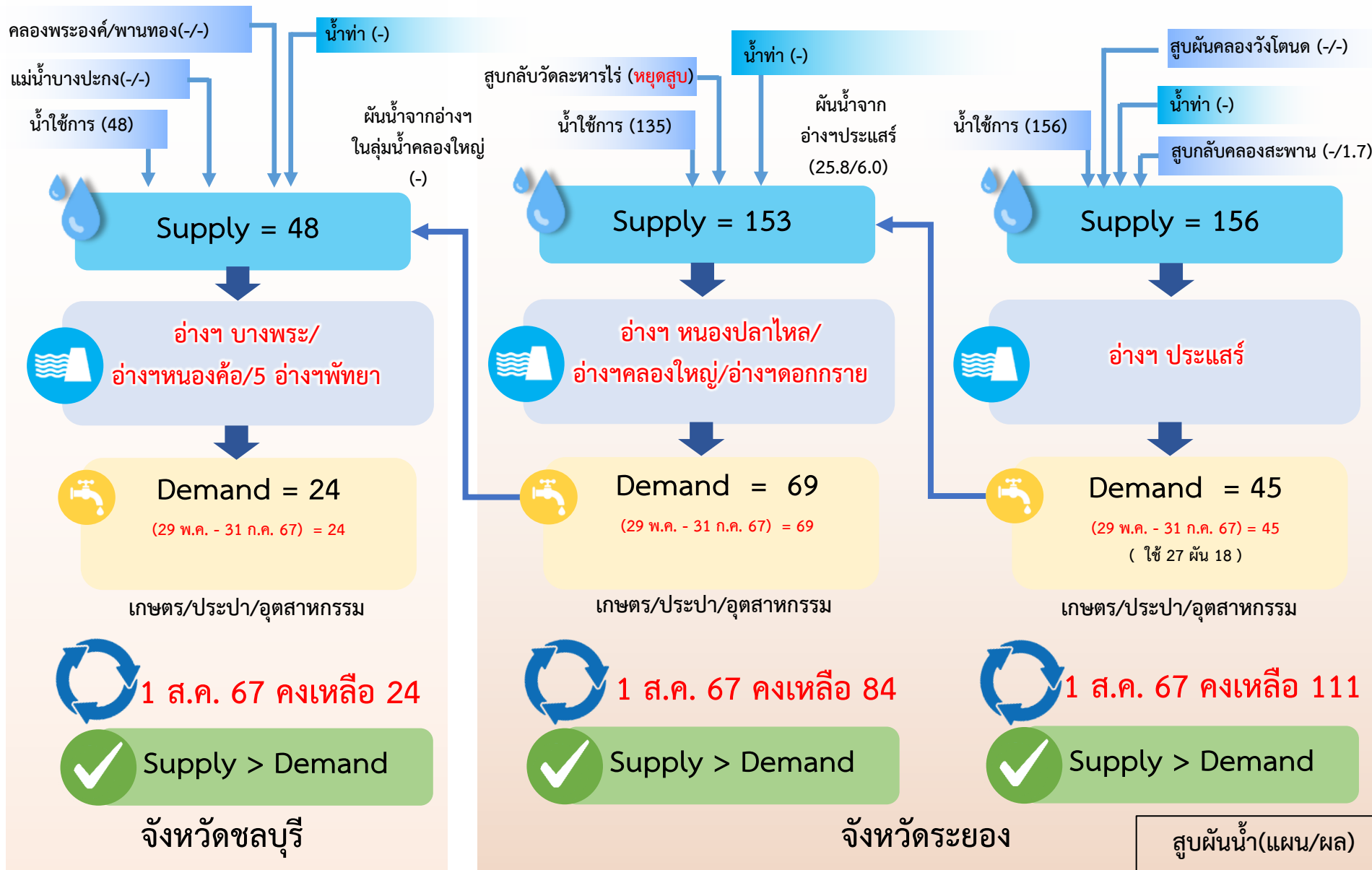
ท่อผันน้ำ
ผันสูงสุด/ต่อวัน/แผนปี 67/ผันสะสมปี 67/เมื่อวาน



การบริหารจัดการน้ำโครงข่ายน้ำ EEC

29 พฤษภาคม - 31 กรกฎาคม 67

หน่วย : ล้าน ลบ.ม





ประหยัดน้ำ ทางรอด ต้านแล้ง



กรมชลประทาน ขอความร่วมมือประชาชน
ใช้น้ำอย่างประหยัด และรู้คุณค่า
เพื่อให้มีน้ำใช้สำหรับอุปโภค-บริโภคอย่างพอเพียง

สายด่วน 1460
ชลประทาน บริการประชาชน



กรมชลประทาน



ข่าวสารกรมชลประทาน



ศูนย์ปฏิบัติการน้ำอัจฉริยะ: 02 669 2560



ช่องทางการติดต่อ

โทร. 038-357975

โทรสาร.038-341041

Facebook : โครงการชลประทานชลบุรี



กรมชลประทาน
กระทรวงเกษตรและสหกรณ์