



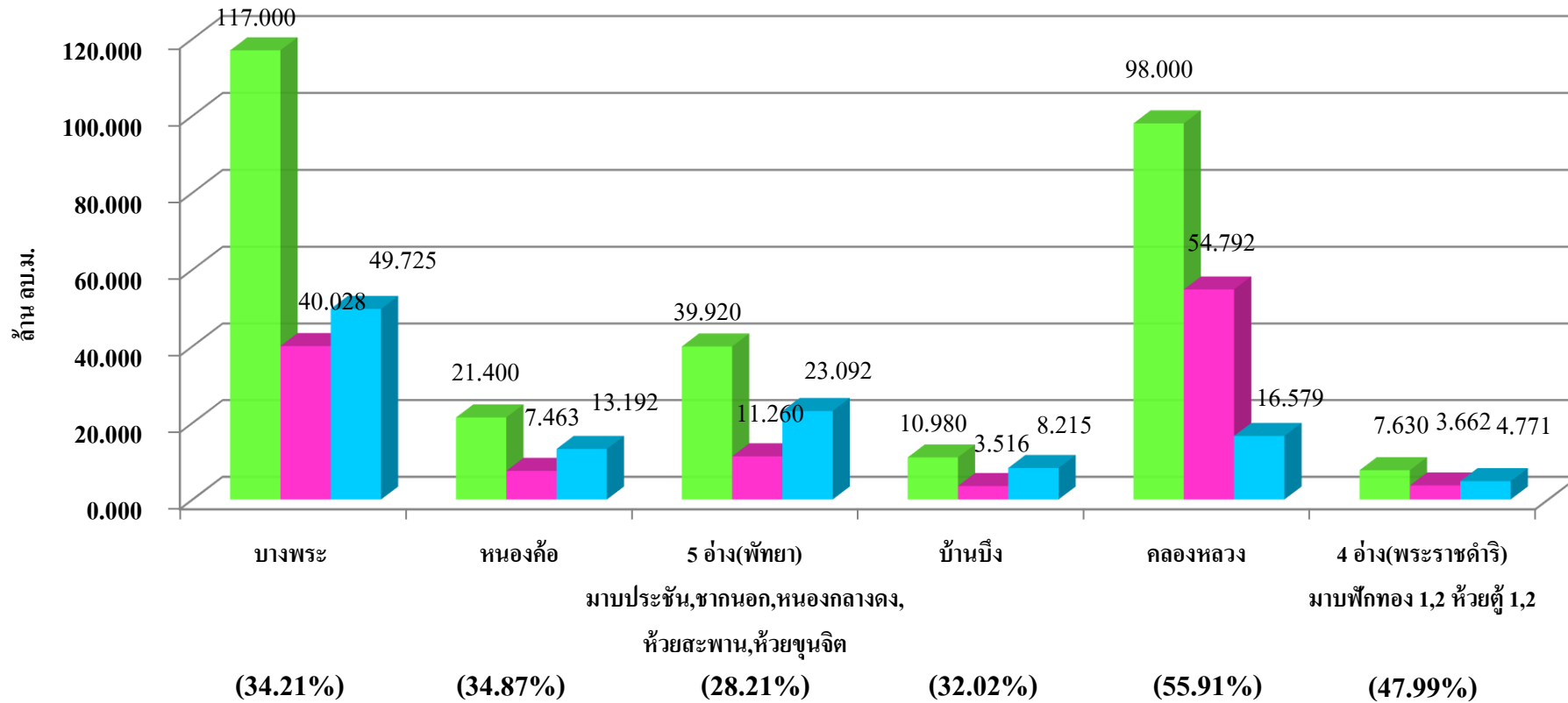
โครงการชลประทานชลบุรี

สถานการณ์น้ำในเขตพื้นที่จังหวัดชลบุรี

ความจุรวม 294.93 ล้าน ลบ.ม.(ความจุรวมใหม่ 323.93 ล้าน ลบ.ม.)

ปริมาณน้ำในอ่างฯปัจจุบันรวม 120.72 ล้าน ลบ.ม.คิดเป็น 40.93%ของความจุเดิม (32.27%ของความจุใหม่)

ปริมาณน้ำในอ่างฯ ปี 2566 รวม 115.57 ล้าน ลบ.ม.คิดเป็น 39.19%



วันที่ 27 มิถุนายน 2567

■ ปริมาณน้ำเก็บกัก
 ■ ปริมาณน้ำปัจจุบัน
 ■ ปริมาณน้ำปี 2566



การบริหารจัดการน้ำ จังหวัดชลบุรี

ข้อมูลวันที่ 27 มิถุนายน 2567

ปริมาณฝนเฉลี่ย 1,299.56 มม.
ปริมาณฝนสะสมปัจจุบัน 1,083.80 มม.



ปริมาณน้ำท่าเฉลี่ย 1,757.36 ล้าน ลบ.ม.

แหล่งเก็บกักน้ำ

ในเขตชลประทาน	จำนวน (แห่ง)	น้ำใช้การ ล้าน ลบ.ม.	% ใช้การ
ขนาดใหญ่	1	27.97	26.65
ขนาดกลาง	12	71.26	42.29
ขนาดเล็ก	0	0.00	-
แหล่งน้ำอื่นๆ	1	0.69	100.00
รวม	14	99.92	36.45

แหล่งน้ำต้นทุน ในเขตชลประทาน

99.92 ล้าน ลบ.ม.



ความต้องการฤดูฝนปี 2567 (ล้าน ลบ.ม.)

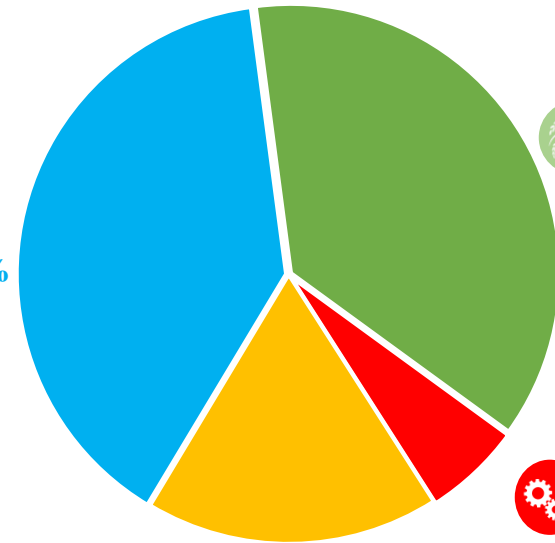
อุปโภค - บริโภค	52.54
นิเวศและอื่นๆ	26.25
เกษตร	13.95
อุตสาหกรรม	13.93

แผนการจัดสรรน้ำ 106.66 ล้าน ลบ.ม.

ผลการจัดสรรน้ำ 51.33 ล้าน ลบ.ม.



อุปโภค-บริโภค 39 %
20.17 ล้าน ลบ.ม.



เกษตรกรรม 37 %
19.05 ล้าน ลบ.ม.



อุตสาหกรรม 6 %
3.04 ล้าน ลบ.ม.



รักษาระบบนิเวศและอื่นๆ 18%
9.07 ล้าน ลบ.ม.

แผน - ผลการสูบน้ำเข้ามาเติม
อ่างเก็บน้ำบางพระ ปี 2567





แผน - ผลการสูบน้ำ ปี 2567

(วันที่ 1 มิถุนายน 2567 ถึง วันที่ 30 พฤศจิกายน 2567)

(ตามบันทึกข้อตกลงการดำเนินการสูบน้ำท่อส่งน้ำเชื่อมโยงคลองพระองค์ไชยานุชิต - อ่างเก็บน้ำบางพระ)

สูบน้ำคลองพระองค์เจ้าไชยานุชิตและคลองชลประทานพานทอง-อ่างเก็บน้ำบางพระ ปี 2567

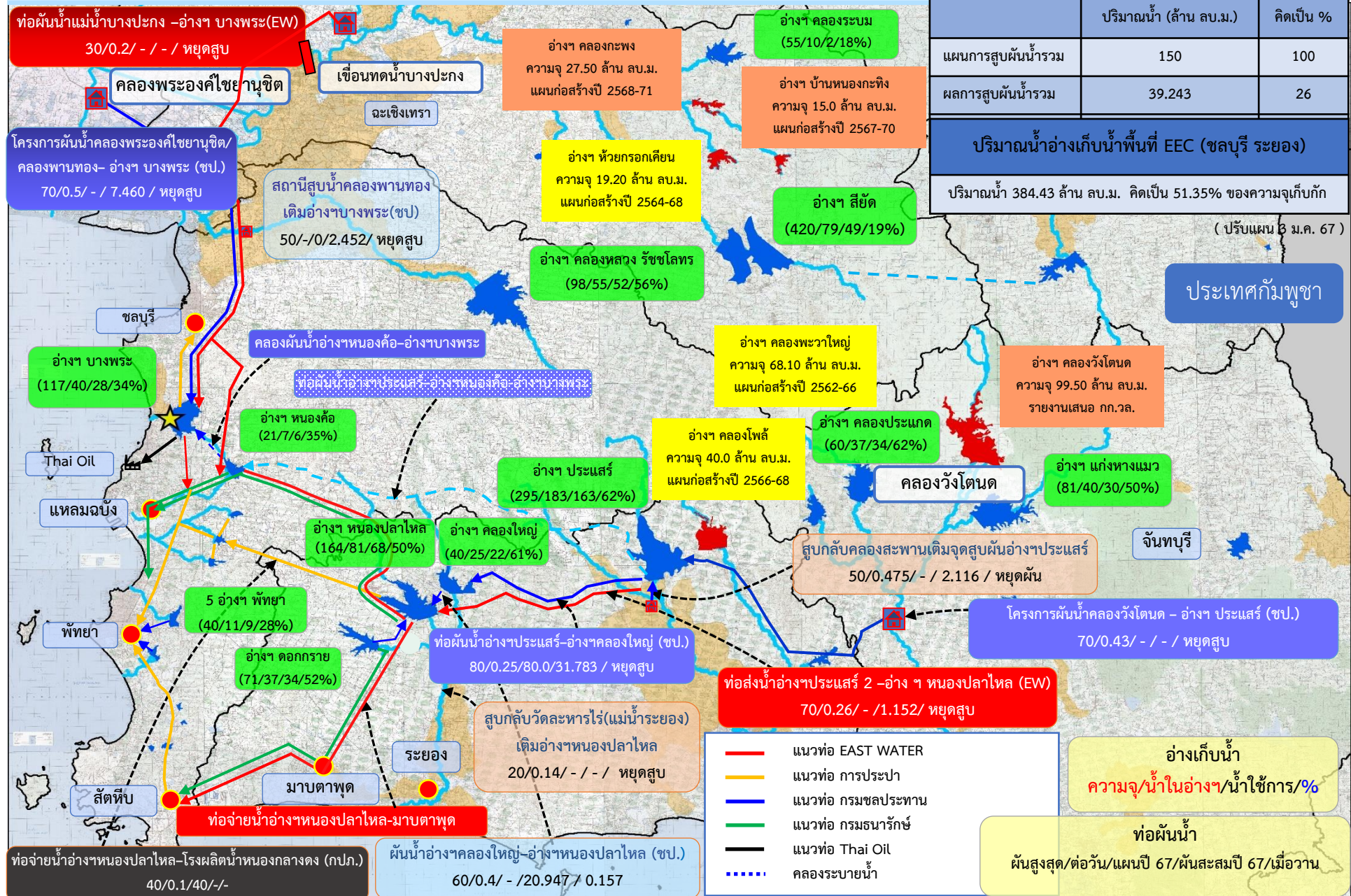
	มิ.ย.	ก.ค.	ส.ค.	ก.ย.	ต.ค.	พ.ย.	รวม
แผนการสูบน้ำ (ล้าน ลบ.ม.)	4.0	14.0	14.0	14.0	14.0	10.0	70.0
ผลการสูบน้ำ (ล้าน ลบ.ม.) (ข้อมูล ณ วันที่ 27 มิ.ย.67)	7.45	-	-	-	-	-	7.45

หมายเหตุ แผนการสูบน้ำเดือนมิถุนายนและพฤศจิกายน ปี 2567 อาจมีการปรับเปลี่ยนเพิ่มเติมตามสถานการณ์น้ำจริง



สถานการณ์น้ำในพื้นที่ EEC

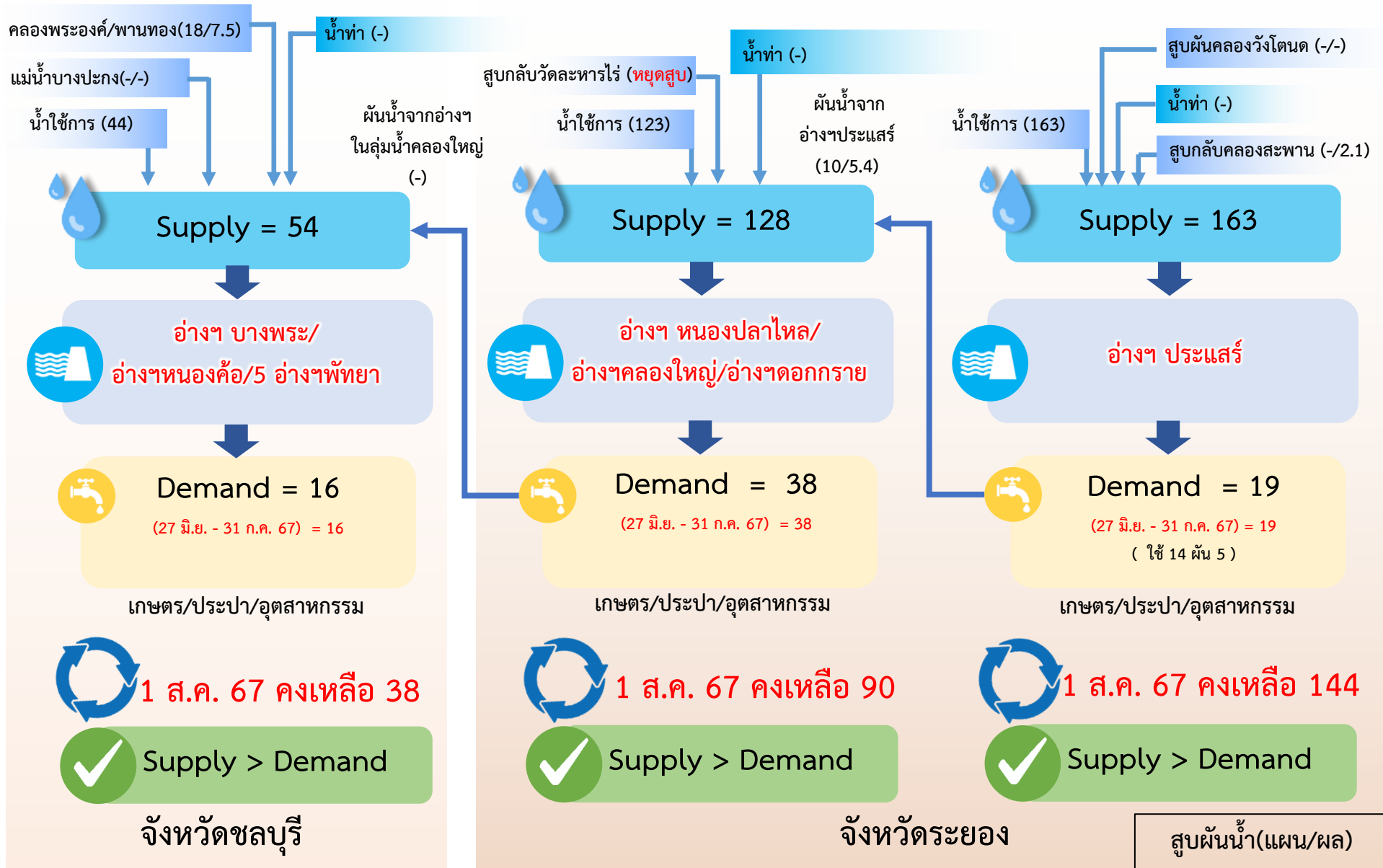
ปริมาณน้ำ ณ วันที่ 26 มิถุนายน 2567
หน่วย : ล้านลูกบาศก์เมตร





การบริหารจัดการน้ำโครงข่ายน้ำ EEC 27 มิถุนายน - 31 กรกฎาคม 67

หน่วย : ล้าน ลบ.ม





ช่องทางการติดต่อ

โทร. 038-357975

โทรสาร.038-341041

Facebook : โครงการชลประทานชลบุรี



กรมชลประทาน
กระทรวงเกษตรและสหกรณ์