



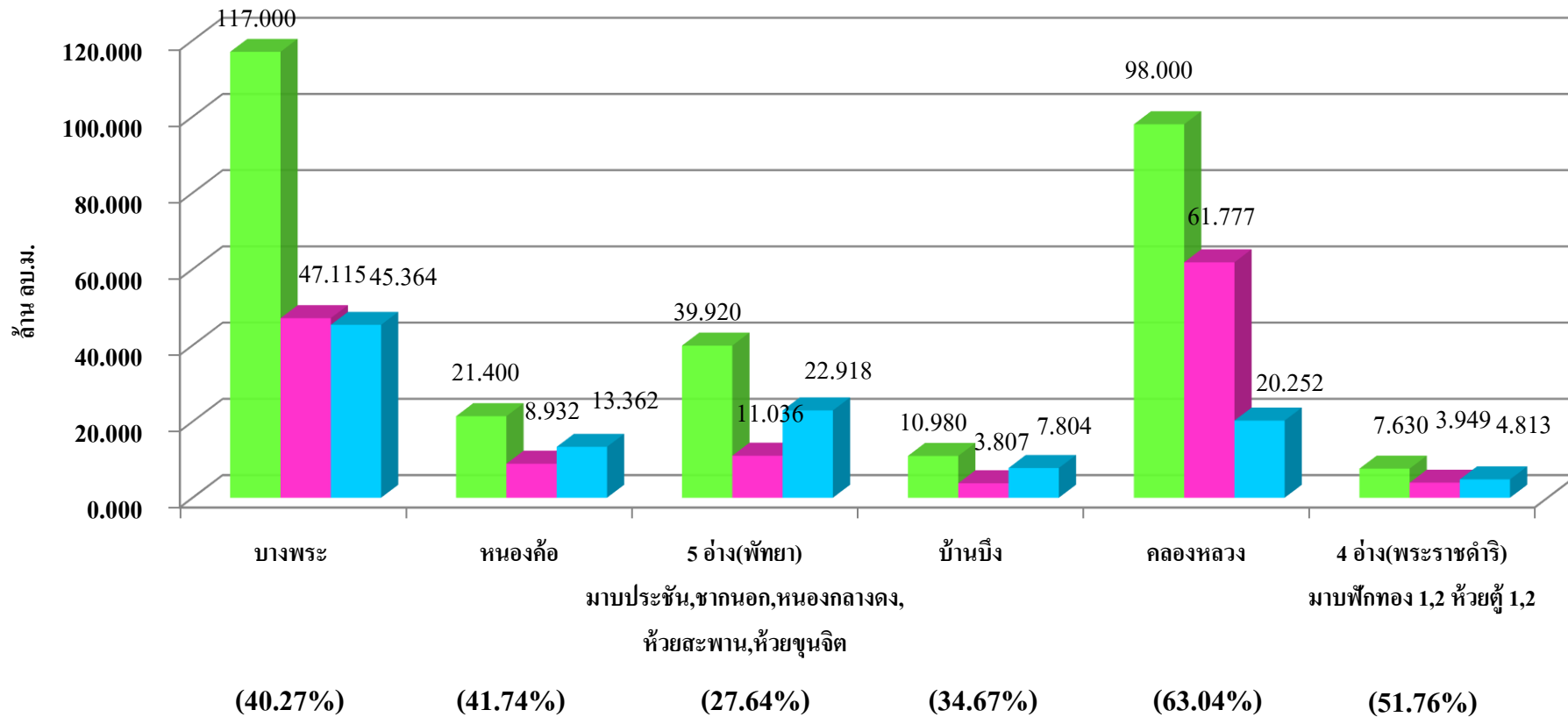
โครงการชลประทานชลบุรี

สถานการณ์น้ำในเขตพื้นที่จังหวัดชลบุรี

ความจรรวม 294.93 ล้าน ลบ.ม.(ความจรรวมใหม่ 323.93 ล้าน ลบ.ม.)

ปริมาณน้ำในอ่างฯปัจจุบันรวม 136.62 ล้าน ลบ.ม.คิดเป็น 46.32%ของความจุเดิม (42.17%ของความจุใหม่)

ปริมาณน้ำในอ่างฯ ปี 2566 รวม 114.51 ล้าน ลบ.ม.คิดเป็น 38.83%



วันที่ 29 กรกฎาคม 2567

■ ปริมาณน้ำเก็บกัก ■ ปริมาณน้ำปัจจุบัน ■ ปริมาณน้ำปี 2566



การบริหารจัดการน้ำ จังหวัดชลบุรี

ข้อมูลวันที่ 29 กรกฎาคม 2567

ปริมาณฝนเฉลี่ย 1,299.56 มม.
ปริมาณฝนสะสมปัจจุบัน 1,083.80 มม.



ปริมาณน้ำท่าเฉลี่ย 1,757.36 ล้าน ลบ.ม.

แหล่งเก็บกักน้ำ

ในเขตชลประทาน	จำนวน (แห่ง)	น้ำใช้การ ล้าน ลบ.ม.	% ใช้การ
ขนาดใหญ่	1	35.06	33.41
ขนาดกลาง	12	80.07	47.52
ขนาดเล็ก	0	0.00	-
แหล่งน้ำอื่นๆ	1	1.25	100.00
รวม	14	116.38	42.37

แหล่งน้ำต้นทุน ในเขตชลประทาน

116.38 ล้าน ลบ.ม.



ความต้องการฤดูฝนปี 2567 (ล้าน ลบ.ม.)

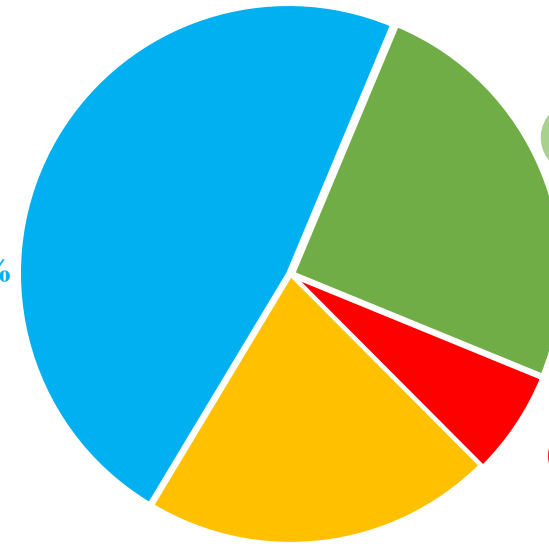
อุปโภค - บริโภค	52.54
นิเวศและอื่นๆ	26.25
เกษตร	13.95
อุตสาหกรรม	13.93

แผนการจัดสรรน้ำ 106.66 ล้าน ลบ.ม.

ผลการจัดสรรน้ำ 66.22 ล้าน ลบ.ม.



อุปโภค-บริโภค 48 %
31.58 ล้าน ลบ.ม.



เกษตรกรรม 25 %
16.48 ล้าน ลบ.ม.



อุตสาหกรรม 6 %
4.20 ล้าน ลบ.ม.



รักษาระบบนิเวศและอื่นๆ 21%
13.96 ล้าน ลบ.ม.

แผน - ผลการสูบน้ำเข้ามาเติม
อ่างเก็บน้ำบางพระ ปี 2567





แผน - ผลการสูบน้ำ ปี 2567

(วันที่ 1 มิถุนายน 2567 ถึง วันที่ 30 พฤศจิกายน 2567)

1. แผน - ผลการสูบน้ำคลองพระองค์เจ้าไชยานุชิตและคลองชลประทานพานทอง-อ่างเก็บน้ำบางพระ ปี 2567

	มิ.ย.	ก.ค.	ส.ค.	ก.ย.	ต.ค.	พ.ย.	รวม
แผนการสูบน้ำ (ล้าน ลบ.ม.)	4.0	14.0	14.0	14.0	14.0	10.0	70.0
ผลการสูบน้ำ (ล้าน ลบ.ม.) (ข้อมูล ณ วันที่ 29 ก.ค.67)	8.59	12.77	-	-	-	-	21.37

2. แผน - ผลการสูบน้ำจากแม่น้ำบางปะกง - อ่างเก็บน้ำบางพระ ปี 2567

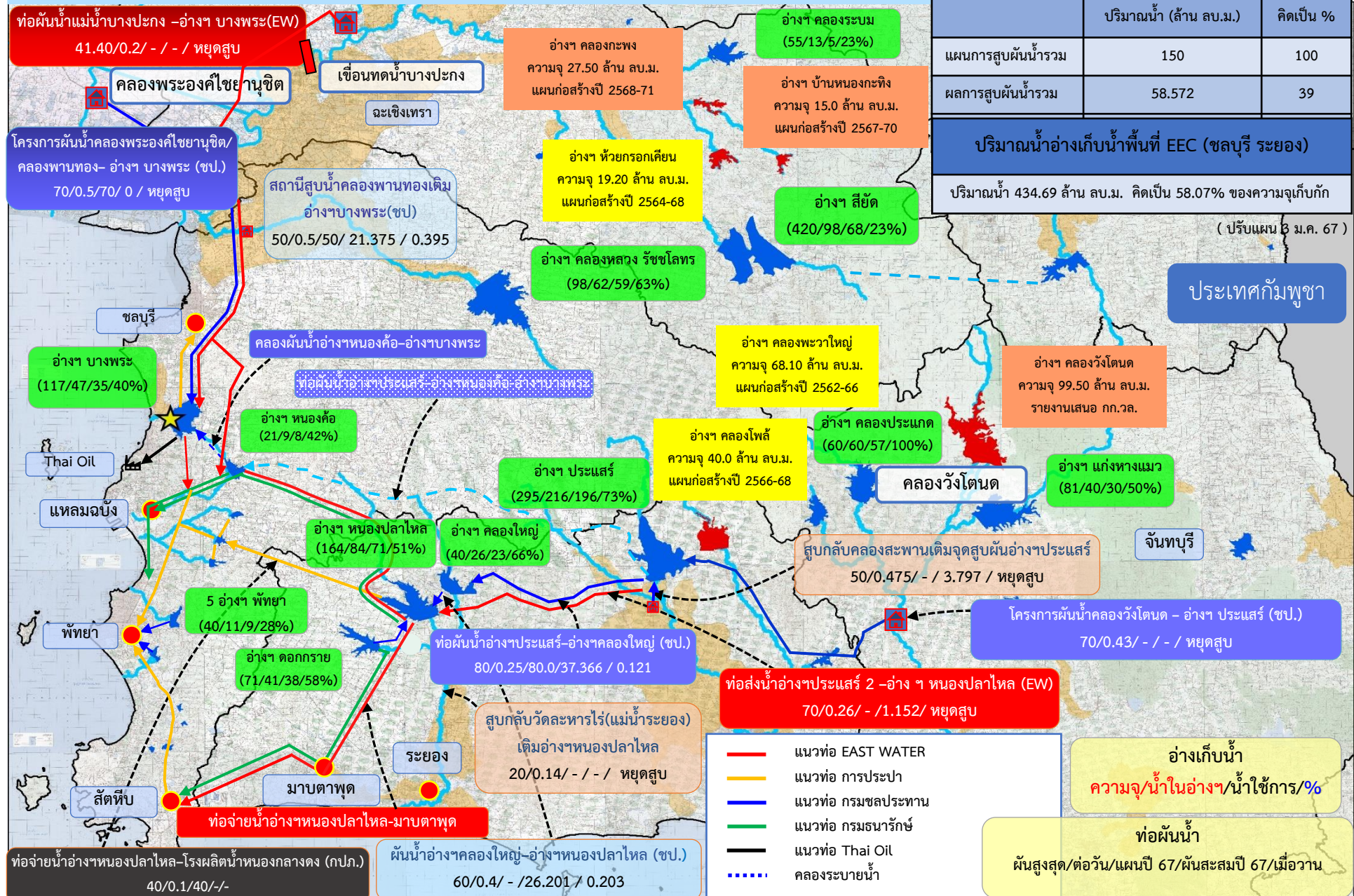
แผนการสูบน้ำ (ล้าน ลบ.ม.)	-	4.8	9.3	9.0	9.3	9.0	41.40
ผลการสูบน้ำ (ล้าน ลบ.ม.) (ข้อมูล ณ วันที่ 29 ก.ค.67)	-	-	-	-	-	-	0.00

หมายเหตุ แผนการสูบน้ำเดือนมิถุนายนและพฤศจิกายน ปี 2567 อาจมีการปรับเปลี่ยนตามสถานการณ์น้ำจริง



สถานการณ์น้ำในพื้นที่ EEC

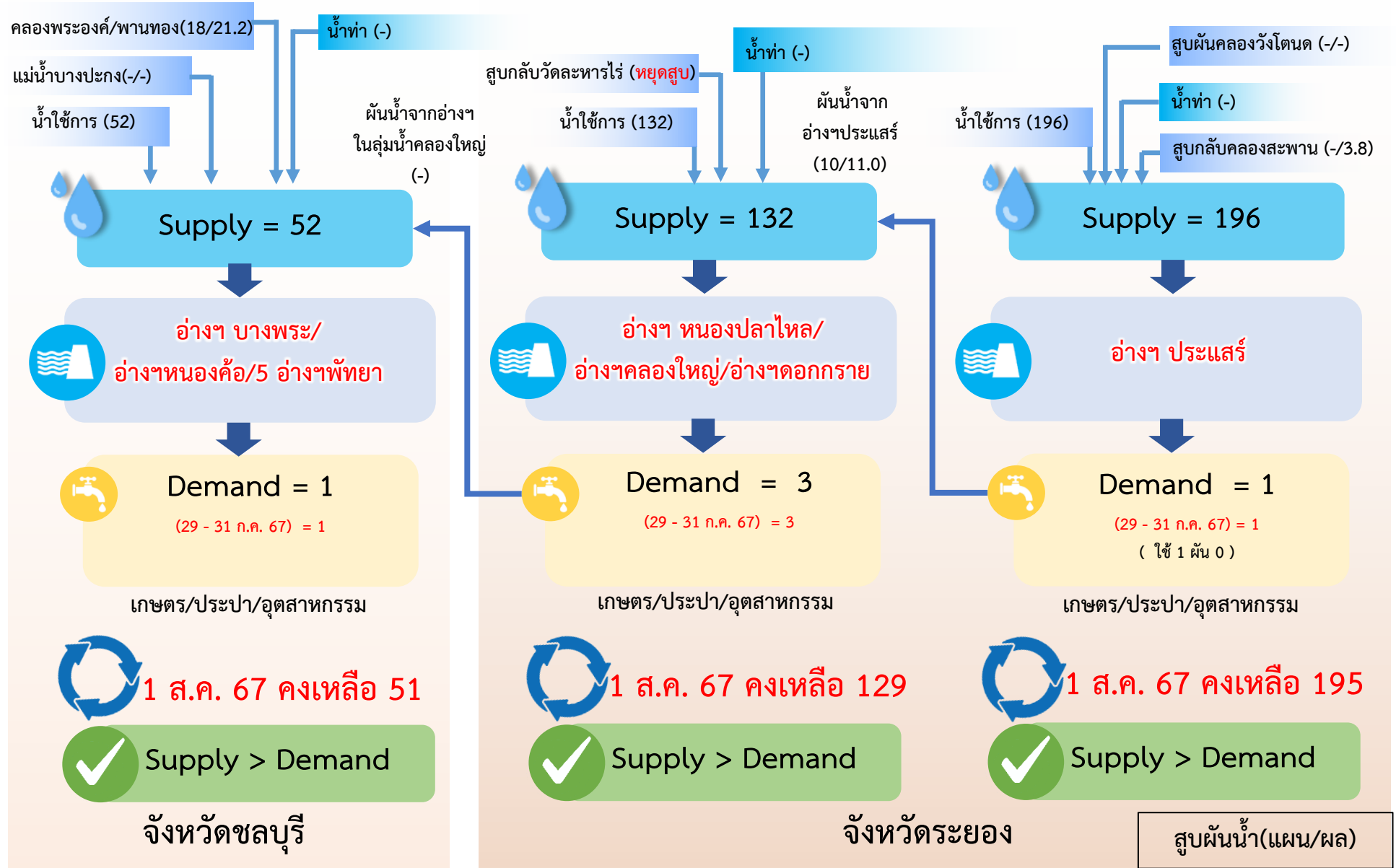
ปริมาณน้ำ ณ วันที่ 29 กรกฎาคม 2567
หน่วย : ล้านลูกบาศก์เมตร





การบริหารจัดการน้ำโขงขายนํ้า EEC 29 - 31 กรกฎาคม 67

หน่วย : ล้าน ลบ.ม



สูบผันนํ้า(แผน/ผล)



ช่องทางการติดต่อ

โทร. 038-357975

โทรสาร.038-341041

Facebook : โครงการชลประทานชลบุรี



กรมชลประทาน
กระทรวงเกษตรและสหกรณ์