



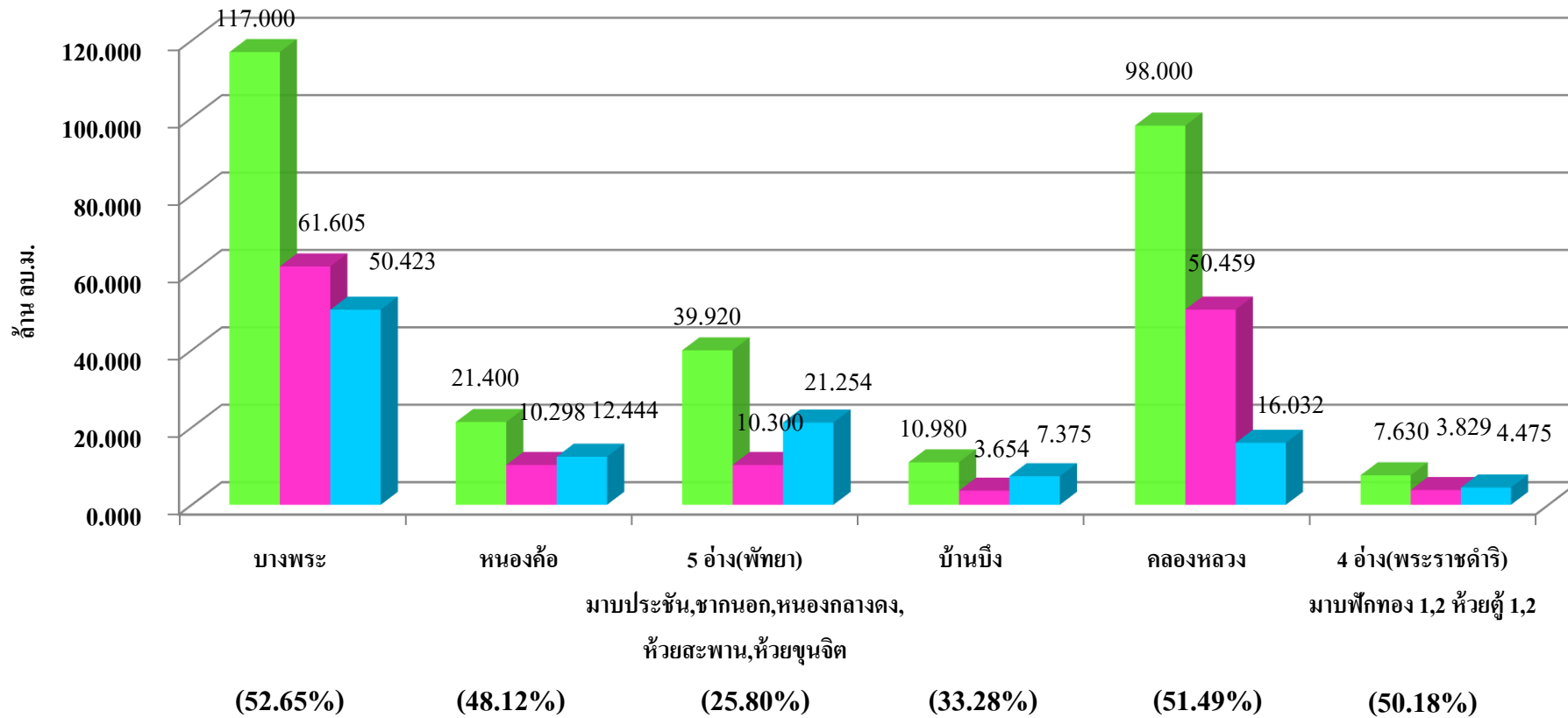
โครงการชลประทานชลบุรี

สถานการณ์น้ำในเขตพื้นที่จังหวัดชลบุรี

ความจุรวม 294.93 ล้าน ลบ.ม.(ความจุรวมใหม่ 323.93 ล้าน ลบ.ม.)

ปริมาณน้ำในอ่างฯปัจจุบันรวม 140.15 ล้าน ลบ.ม.คิดเป็น 47.52%ของความจุเดิม (43.26%ของความจุใหม่)

ปริมาณน้ำในอ่างฯ ปี 2566 รวม 112.00 ล้าน ลบ.ม.คิดเป็น 37.98%



วันที่ 29 สิงหาคม 2567





การบริหารจัดการน้ำ จังหวัดชลบุรี

ข้อมูลวันที่ 29 สิงหาคม 2567

ปริมาณฝนเฉลี่ย 1,299.56 มม.
ปริมาณฝนสะสมปัจจุบัน 1,083.80 มม.

ปริมาณน้ำท่าเฉลี่ย 1,757.36 ล้าน ลบ.ม.

แหล่งเก็บกักน้ำ

| ในเขตชลประทาน | จำนวน (แห่ง) | น้ำใช้การ ล้าน ลบ.ม. | % ใช้การ |
|---------------|--------------|-------------------------|-------------|
| ขนาดใหญ่ | 1 | 49.54 | 47.21 |
| ขนาดกลาง | 12 | 69.11 | 41.02 |
| ขนาดเล็ก | 0 | 0.00 | - |
| แหล่งน้ำอื่นๆ | 1 | 0.58 | 100.00 |
| รวม | 14 | 119.24 | 43.51 |

แหล่งน้ำต้นทุน ในเขตชลประทาน

119.24 ล้าน ลบ.ม.

ความต้องการฤดูฝนปี 2567 (ล้าน ลบ.ม.)

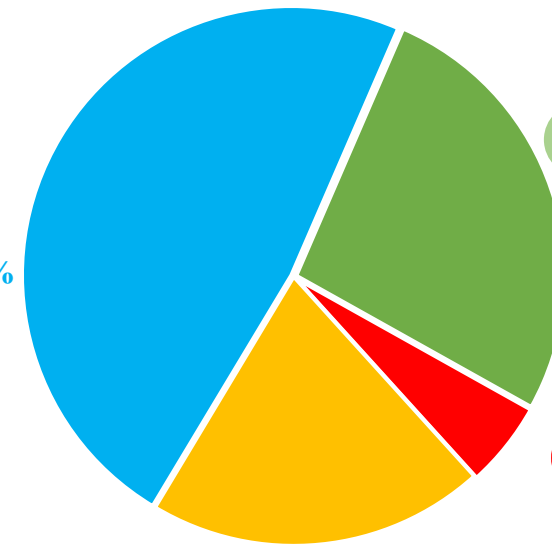
| | |
|-----------------|-------|
| อุปโภค - บริโภค | 52.54 |
| นิเวศและอื่นๆ | 26.25 |
| เกษตร | 13.95 |
| อุตสาหกรรม | 13.93 |

แผนการจัดสรรน้ำ 106.66 ล้าน ลบ.ม.

ผลการจัดสรรน้ำ 91.03 ล้าน ลบ.ม.



อุปโภค-บริโภค 48 %
43.59 ล้าน ลบ.ม.



เกษตรกรรม 27 %
24.22 ล้าน ลบ.ม.

อุตสาหกรรม 5 %
4.71 ล้าน ลบ.ม.

รักษาระบบนิเวศและอื่นๆ 20%
18.50 ล้าน ลบ.ม.

แผน - ผลการสูบน้ำเข้ามาเติม
อ่างเก็บน้ำบางพระ ปี 2567





แผน - ผลการสูบน้ำ ปี 2567

1. แผน - ผลการสูบน้ำคลองพระองค์เจ้าไชยานุชิตและคลองชลประทานพานทอง-อ่างเก็บน้ำบางพระ ปี 2567

| | มี.ย. | ก.ค. | ส.ค. | ก.ย. | ต.ค. | พ.ย. | รวม |
|---|-------|-------|-------|------|------|------|-------|
| แผนการสูบน้ำ (ล้าน ลบ.ม.) | 4.0 | 14.0 | 14.0 | 14.0 | 14.0 | 10.0 | 70.0 |
| ผลการสูบน้ำ (ล้าน ลบ.ม.) (ข้อมูล ณ วันที่ 28 ส.ค.67) | 8.59 | 13.95 | 14.01 | - | - | - | 36.56 |

2. แผน - ผลการสูบน้ำจากแม่น้ำบางปะกง - อ่างเก็บน้ำบางพระ ปี 2567

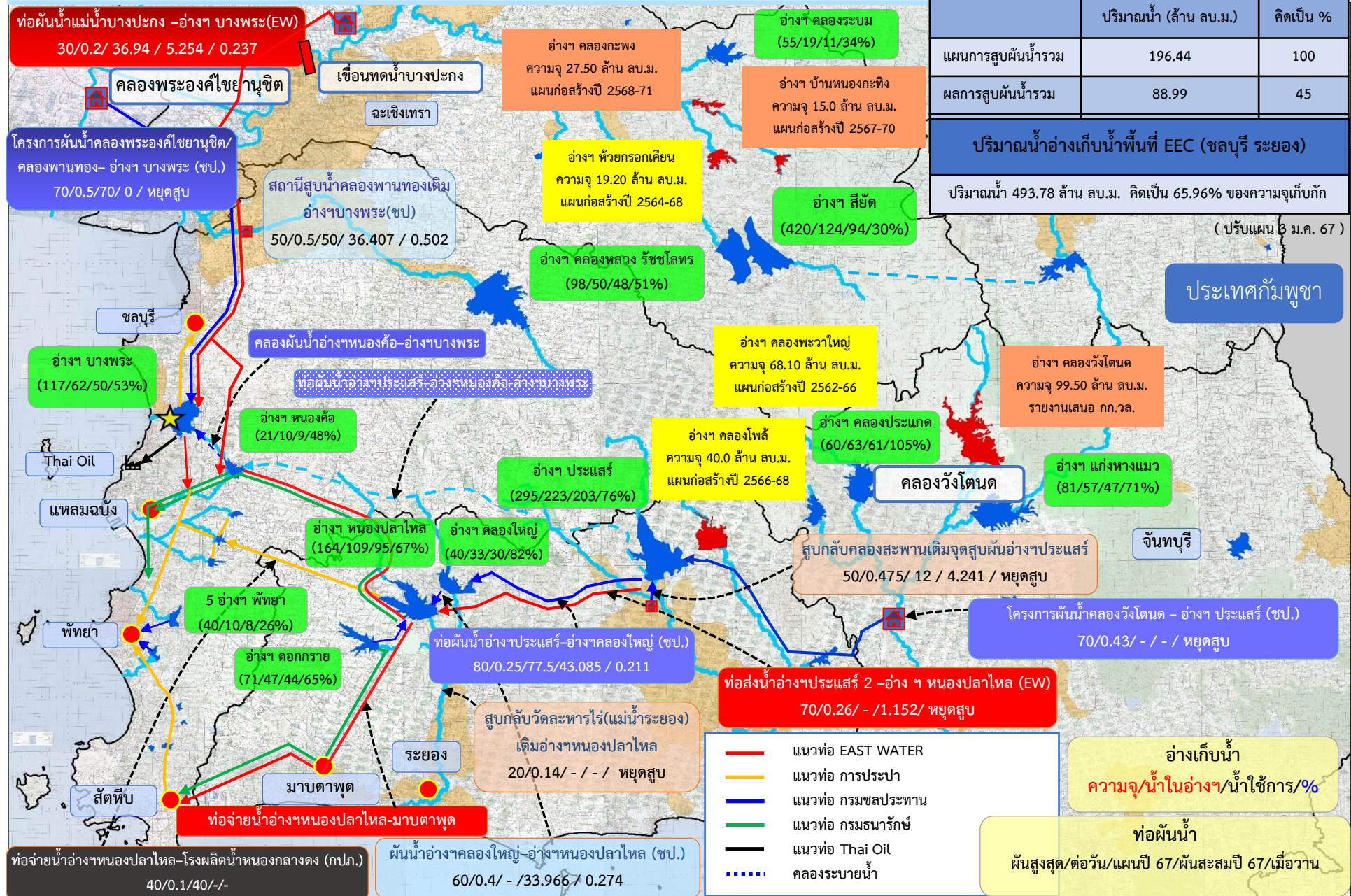
| | | | | | | | |
|---|---|---|------|------|------|------|-------|
| แผนการสูบน้ำ (ล้าน ลบ.ม.) | - | - | 7.51 | 6.39 | 6.68 | 6.91 | 27.50 |
| ผลการสูบน้ำ (ล้าน ลบ.ม.) (ข้อมูล ณ วันที่ 28 ส.ค.67) | - | - | 5.25 | - | - | - | 5.25 |

หมายเหตุ แผนการสูบน้ำเดือนมิถุนายนและพฤศจิกายน ปี 2567 อาจมีการปรับเปลี่ยนตามสถานการณ์น้ำจริง



สถานการณ์น้ำในพื้นที่ EEC

ปริมาณน้ำ ณ วันที่ 29 สิงหาคม 2567
หน่วย : ล้านลูกบาศก์เมตร

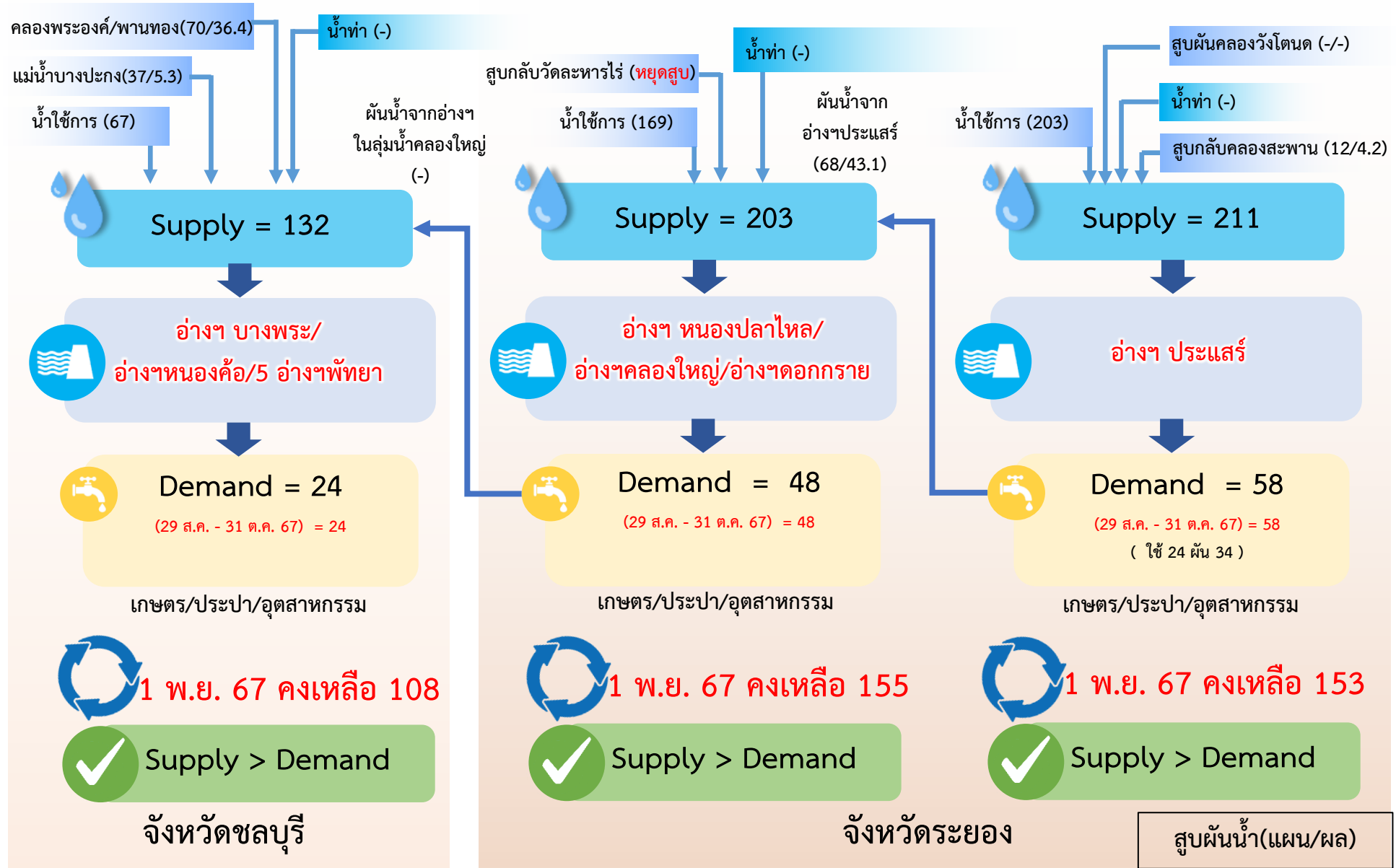




การบริหารจัดการน้ำโครงข่ายน้ำ EEC

29 สิงหาคม - 31 ตุลาคม 67

หน่วย : ล้าน ลบ.ม





คาดการณ์ปริมาณน้ำในอ่างเก็บน้ำของจังหวัดชลบุรี ณ วันที่ 1 พฤศจิกายน 2567

| จำนวน | รายชื่ออ่างเก็บน้ำ ในเขตชลประทาน | ความจุ | ปริมาณน้ำ | ปริมาณน้ำ | ปริมาณน้ำสูบ | ปริมาณน้ำสูบผัน | ปริมาณน้ำท่า | ความต้องการใช้น้ำ | คาดการณ์ปริมาณน้ำ | คิดเป็น % |
|------------|-------------------------------------|---------------|--------------------------|--------------------------------|-------------------------|-----------------|----------------------|-------------------|--------------------------------|--------------|
| | | (ล้าน ลบ.ม.) | 29 ส.ค. 67 ล้าน ลบ.ม. | ต้องการใช้รายวัน ล้าน ลบ.ม. | ผันรายวัน ล้าน ลบ.ม. | ล้าน ลบ.ม. | เฉลี่ย ล้าน ลบ.ม. | | วันที่ 1 พ.ย. 67 ล้าน ลบ.ม. | |
| 1 | อ่างเก็บน้ำบางพระ | 117.00 | 61.60 | 0.300 | 0.7 | 45.5 | 11.70 | 19.500 | 99.30 | 84.88 |
| 2 | อ่างเก็บน้ำหนองค้อ | 21.40 | 10.30 | 0.053 | - | - | 4.55 | 3.445 | 11.40 | 53.29 |
| 3 | อ่างเก็บน้ำมาบประชัน | 16.60 | 4.60 | 0.051 | - | - | 2.60 | 3.315 | 3.88 | 23.38 |
| 4 | อ่างเก็บน้ำซากนอก | 7.03 | 1.87 | 0.016 | - | - | 0.65 | 1.040 | 1.48 | 21.00 |
| 5 | อ่างเก็บหนองกลางดง | 7.65 | 2.11 | 0.017 | - | - | 1.30 | 1.105 | 2.30 | 30.13 |
| 6 | อ่างเก็บน้ำห้วยสะพาน | 3.84 | 1.19 | 0.018 | - | - | 1.30 | 1.170 | 1.32 | 34.35 |
| 7 | อ่างเก็บน้ำห้วยขุนจิต | 4.80 | 0.54 | 0.004 | - | - | 0.65 | 0.260 | 0.93 | 19.36 |
| 8 | อ่างเก็บน้ำบ้านบึง | 10.98 | 3.65 | 0.018 | - | - | 1.30 | 1.1375 | 3.82 | 34.76 |
| 9 | อ่างเก็บน้ำมาบพิททอง 1 | 1.23 | 0.48 | 0.001 | - | - | 0.0975 | 0.039 | 0.54 | 43.78 |
| 10 | อ่างเก็บน้ำมาบพิททอง 2 | 2.00 | 1.01 | 0.002 | - | - | 0.195 | 0.130 | 1.08 | 53.75 |
| 11 | อ่างเก็บน้ำห้วยตุ้ 1 | 1.50 | 0.90 | 0.002 | - | - | 0.65 | 0.1495 | 1.40 | 93.37 |
| 12 | อ่างเก็บน้ำห้วยตุ้ 2 | 2.90 | 1.45 | 0.004 | - | - | 0.325 | 0.2275 | 1.55 | 53.36 |
| รวม | | 196.93 | 89.70 | 0.48 | 0.7 | 45.5 | 25.32 | 31.53 | 129.00 | 65.50 |



ช่องทางการติดต่อ

โทร. 038-357975

โทรสาร.038-341041

Facebook : โครงการชลประทานชลบุรี



กรมชลประทาน
กระทรวงเกษตรและสหกรณ์