

An aerial photograph of a large dam and reservoir. The reservoir is on the left, with a small bridge crossing a narrow channel. The dam is a long, straight concrete structure in the center, with a grassy embankment on the right. In the background, there are several mountains, including a prominent one with a flat top. The sky is blue with some clouds.

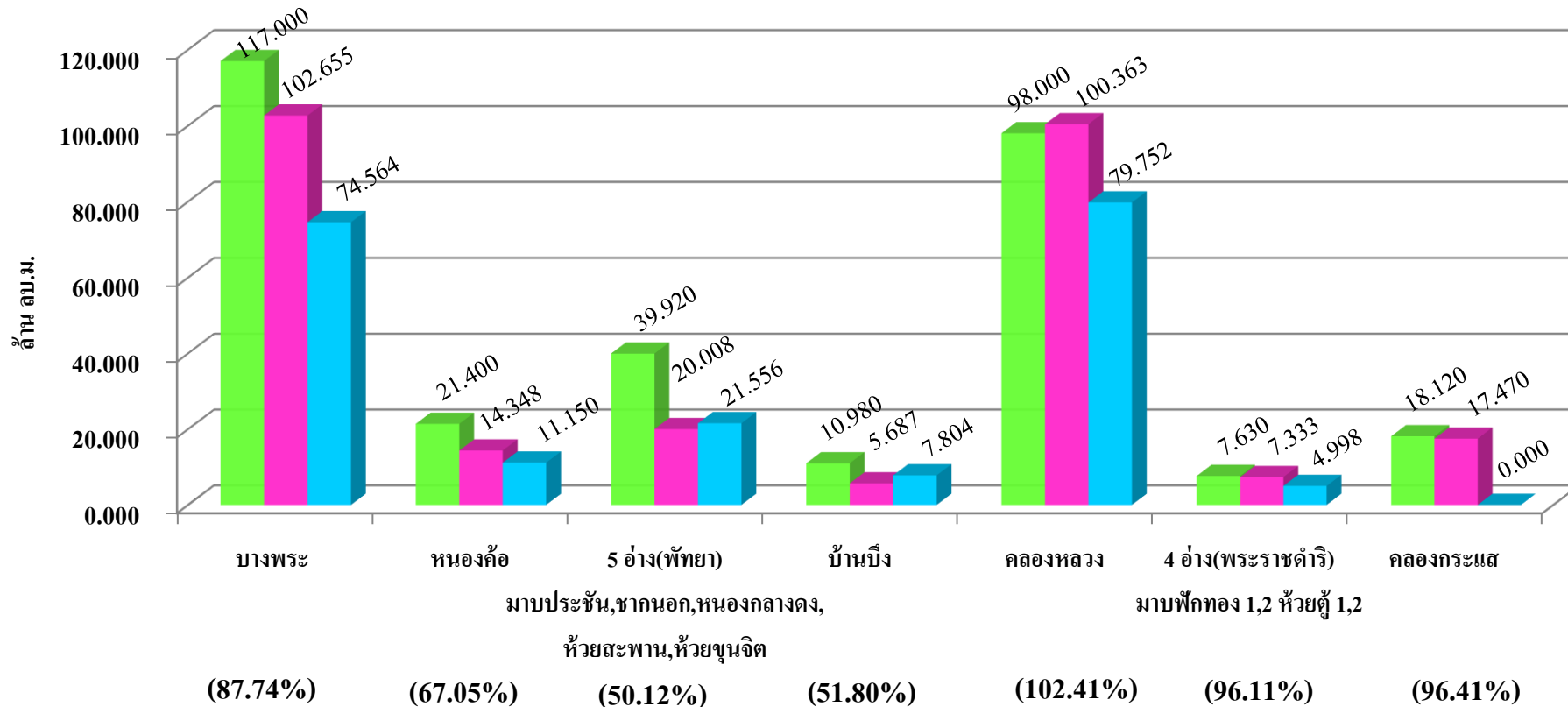
โครงการชลประทานชลบุรี  
สำนักงานชลประทานที่ 9

# สถานการณ์น้ำในเขตพื้นที่จังหวัดชลบุรี

ความจุรวม 313.05 ล้าน ลบ.ม.( ความจุรวมใหม่ 342.05 ล้าน ลบ.ม.)

ปริมาณน้ำในอ่างฯปัจจุบันรวม 267.86 ล้าน ลบ.ม คิดเป็น 85.57%ของความจุเดิม (78.31%ของความจุใหม่)

ปริมาณน้ำในอ่างฯ ปี 2566 รวม 199.82 ล้าน ลบ.ม.คิดเป็น 67.75%



วันที่ 29 ตุลาคม 2567

■ ปริมาณน้ำเก็บกัก    
 ■ ปริมาณน้ำปัจจุบัน    
 ■ ปริมาณน้ำปี 2566

แผน - ผลการสูบน้ำเข้ามาเติม  
อ่างเก็บน้ำบางพระ ปี 2567





## แผน - ผลการสูบน้ำ ปี 2567

### 1. แผน - ผลการสูบน้ำคลองพระองค์เจ้าไชยานุชิตและคลองชลประทานพานทอง-อ่างเก็บน้ำบางพระ ปี 2567

	มี.ย.	ก.ค.	ส.ค.	ก.ย.	ต.ค.	พ.ย.	รวม
แผนการสูบน้ำ (ล้าน ลบ.ม.)	4.0	14.0	14.0	14.0	14.0	10.0	70.0
ผลการสูบน้ำ (ล้าน ลบ.ม.) (ข้อมูล ณ วันที่ 29 ต.ค.67)	8.59	13.95	15.04	14.03	13.66	-	65.30

### 2. แผน - ผลการสูบน้ำจากแม่น้ำบางปะกง - อ่างเก็บน้ำบางพระ ปี 2567

แผนการสูบน้ำ (ล้าน ลบ.ม.)	-	-	7.51	6.39	6.68	6.91	27.50
ผลการสูบน้ำ (ล้าน ลบ.ม.) (ข้อมูล ณ วันที่ 29 ต.ค.67)	-	-	5.93	6.75	6.17	-	18.86

หมายเหตุ แผนการสูบน้ำเดือนมิถุนายนและพฤศจิกายน ปี 2567 อาจมีการปรับเปลี่ยนเพิ่มเติมตามสถานการณ์น้ำจริง



# คาดการณ์ปริมาณน้ำในอ่างเก็บน้ำของจังหวัดชลบุรี ณ วันที่ 1 พฤศจิกายน 2567

จำนวน	รายชื่ออ่างเก็บน้ำ ในเขตชลประทาน	ความจุ	ปริมาณน้ำ ล้านลบ.ม.		ปริมาณน้ำ	ปริมาณน้ำสูบน้ำ	ปริมาณน้ำสูบน้ำ	ปริมาณน้ำท่า	ความต้องการใช้น้ำ	คาดการณ์ปริมาณน้ำ	คิดเป็น %
		(ล้าน ลบ.ม.)	ต่ำสุด	สูงสุด	29 ต.ค. 67 ล้าน ลบ.ม.	รายวัน ล้าน ลบ.ม	ล้าน ลบ.ม	เฉลี่ย ล้าน ลบ.ม	ล้าน ลบ.ม	ล้าน ลบ.ม	
1	อ่างเก็บน้ำบางพระ	117.00	12.06	127.00	102.65	0.7	25.20	6.48	10.80	103.84	88.76
2	อ่างเก็บน้ำหนองค้อ	21.40	1.00	23.40	14.34	-		2.52	1.91	14.36	67.14
3	อ่างเก็บน้ำมาบประชัน	16.60	0.76	17.20	8.59	-		1.44	1.84	8.60	51.84
4	อ่างเก็บน้ำชากนอก	7.03	0.40	7.90	3.75	-		0.36	0.58	3.76	53.60
5	อ่างเก็บหนองกลางดง	7.65	0.28	8.62	3.81	-		0.72	0.61	3.81	49.88
6	อ่างเก็บน้ำห้วยสะพาน	3.84	0.30	4.85	2.26	-		0.72	0.65	2.27	59.10
7	อ่างเก็บน้ำห้วยขุนจิต	4.80	0.25	5.75	1.58	-		0.36	0.14	1.59	33.27
8	อ่างเก็บน้ำบ้านบึง	10.98	2.82	12.78	5.68	-		0.72	0.65	5.69	51.84
9	อ่างเก็บน้ำมาบพิภทอง 1	1.23	0.20	1.29	1.00	-		0.054	0.04	1.00	81.71
10	อ่างเก็บน้ำมาบพิภทอง 2	2.00	0.19	2.25	1.88	-		0.108	0.07	1.88	94.20
11	อ่างเก็บน้ำห้วยตุ้ 1	1.50	0.20	1.85	1.56	-		0.36	0.07	1.57	105.07
12	อ่างเก็บน้ำห้วยตุ้ 2	2.90	0.08	3.26	2.88	-		0.18	0.14	2.88	99.62
<b>รวม</b>		<b>196.93</b>	<b>18.54</b>	<b>216.15</b>	<b>102.65</b>	<b>0.7</b>	<b>25.20</b>	<b>14.02</b>	<b>17.50</b>	<b>151.31</b>	<b>76.84</b>



# ช่องทางการติดต่อ

โทร. 038-357975

โทรสาร.038-341041

Facebook : โครงการชลประทาน ชลบุรี



โครงการชลประทาน ชลบุรี

เพื่อน 3.8 พัน คน



+ เพิ่มลงในสตอรี่

แก้ไขโปรไฟล์



โพสต์ เกี่ยวกับ เพื่อน รูปภาพ วิดีโอ การเช็คอิน เพิ่มเติม ▾





กรมชลประทาน  
กระทรวงเกษตรและสหกรณ์