


พื้นที่เกษตรกรรม รวม 1,085,617.75 ไร่ ผลผลิตพืชเศรษฐกิจ รวม 1,955,365 ตัน สัตว์เศรษฐกิจ รวม 41,352,451 ตัว

- GPP ชลบุรี มูลค่า 1,173,449 ล้านบาท (ปี 2565)
- * ภาคการเกษตร 22,026 ล้านบาท
- * นอกภาคการเกษตร 1,151,423 ล้านบาท
- จำนวนประชากร 1,624,672 คน 1,156,421 ครัวเรือน
- ครัวเรือนเกษตรกรที่ขึ้นทะเบียน 25,262 ครัวเรือน
- พื้นที่ชลประทาน 167,248 ไร่

สินค้าเด่น/GI

ขนุนหนองเหียง

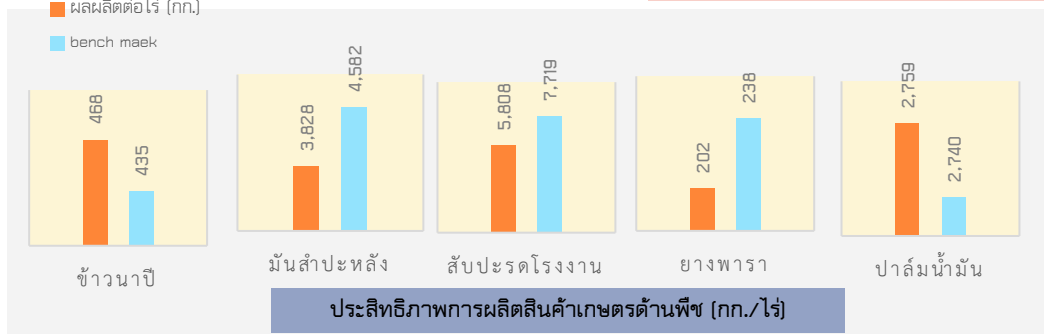
ลักษณะเด่น เป็นขนุนสีสด ลูกโต นามถิ่นแหลมยาวกว่า ขนุนที่ปลูกในพื้นที่อื่น เนื้อหนากรอบ รสชาติหวาน กลิ่นหอมอ่อน (พื้นที่ปลูกอำเภอพนมสนิม จำนวน 667.45 ไร่)



สับปะรดศรีราชา

ลักษณะเด่น มีรสชาติหวานอำ อมเปรี้ยวเล็กน้อย กลิ่นหอม ไม่ก่ดกลิ่น ความหวานวัดได้ที่ประมาณ 13-19 Brix พื้นที่การปลูก 6 อำเภอ ได้แก่ ศรีราชา บางละมุง บ้านบึง เกาะจันทร์ ปอทอง และหนองใหญ่ รวมจำนวน 210 ไร่





ชลบุรี

Info graphic
ข้อมูลพื้นฐานจังหวัด
ตุลาคม 2567

- ### ภัยพิบัติด้านเกษตร
- #### ผลการเฝ้าระวังโรคและแมลงศัตรูพืชสำคัญ
- มันสำปะหลัง** พบการระบาดของ
1. เพลี้ยแป้ง เกษตรกรได้รับผลกระทบ 96 ราย/ครัวเรือน พื้นที่ 85.30 ไร่
 2. โรคใบด่างมันสำปะหลัง เกษตรกรได้รับผลกระทบ 872 ราย/ครัวเรือน พื้นที่ 14,661.05 ไร่
 3. โรคทุมแจ้ เกษตรกรได้รับผลกระทบจำนวน 170 ราย พื้นที่ 312 ไร่
- มะพร้าว** พบการระบาดของ
1. ด่างแตร เกษตรกรได้รับผลกระทบ 270 ราย 147.70 ไร่
 2. ด่างงวง เกษตรกรได้รับผลกระทบ 287 ราย 246 ไร่
 3. แมลงดำหนาม เกษตรกรได้รับผลกระทบ 177 ราย 605.20 ไร่
 4. หนอนหัวดำ เกษตรกรได้รับผลกระทบ 529 ราย พื้นที่ 1,898 ไร่

ปริมาณสินค้าเกษตรที่ได้รับรองมาตรฐาน

GAP

ด้านพืช เกษตรกร 521 ราย พื้นที่ 2,891.55 ไร่
ด้านประมง เกษตรกร 228 ราย พื้นที่ 2,416.29 ไร่
ด้านปศุสัตว์ เกษตรกร 623 ฟาร์ม 27,404 ไร่

เกษตรอินทรีย์
เกษตรกร 5 ราย พื้นที่ 20.75 ไร่

งบประมาณเพื่อการพัฒนาการเกษตร ปี 2568 (.....โครงการ)	งบ Function	งบประมาณ	เบิกจ่าย
งบจังหวัด/งบกลุ่มจังหวัด	-		
งบประมาณจังหวัด/กลุ่มจังหวัดภาคตะวันออก ปี 2568 (.....โครงการ)	-		
งบประมาณ อปจ. ปี 2568	-		
งบประมาณรวม ปี 2568	-		