

An aerial photograph of a large dam and reservoir. The reservoir is on the left, with a small structure in the water. A long, straight concrete dam runs from the reservoir towards the right. To the right of the dam is a wide, green grassy area, followed by a paved road and a dense forest. In the background, there are several mountains, including a prominent one with a flat top. The sky is blue with some clouds.

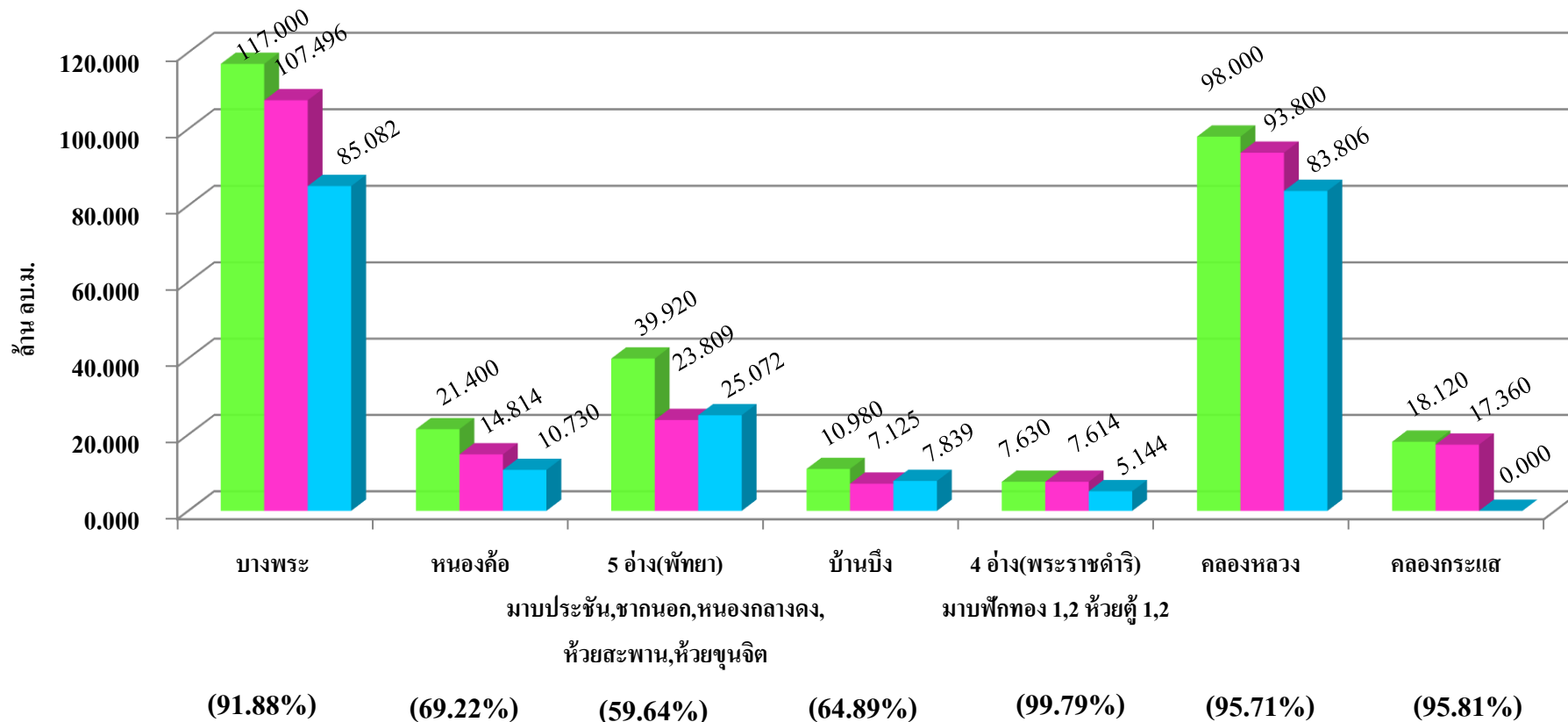
โครงการชลประทานชลบุรี
สำนักงานชลประทานที่ 9

สถานการณ์น้ำในเขตพื้นที่จังหวัดชลบุรี

ความจรรวม 313.05 ล้าน ลบ.ม.(ความจรรวมใหม่ 342.05 ล้าน ลบ.ม.)

ปริมาณน้ำในอ่างฯปัจจุบันรวม 272.02 ล้าน ลบ.ม คิดเป็น 86.89%ของความจุเดิม (79.53%ของความจุใหม่)

ปริมาณน้ำในอ่างฯ ปี 2566 รวม 217.67 ล้าน ลบ.ม.คิดเป็น 73.80%



หมายเหตุ : อ่างหนองค้อฯ ปริมาณน้ำเก็บกักเพิ่มขึ้นจากเดิม 21.40 ล้าน ลบ.ม เป็น 23.40 ล้าน ลบ.ม.

อ่างคลองหลวงฯ ปริมาณน้ำเก็บกักเพิ่มขึ้นจากเดิม 98 ล้าน ลบ.ม. เป็น 125 ล้าน ลบ.ม.

วันที่ 22 พฤศจิกายน 2567

■ ปริมาณน้ำเก็บกัก
 ■ ปริมาณน้ำปัจจุบัน
 ■ ปริมาณน้ำปี 2566

แผน - ผลการสูบน้ำเข้ามาเติม
อ่างเก็บน้ำบางพระ ปี 2567





แผน - ผลการสูบน้ำ ปี 2567

1. แผน - ผลการสูบน้ำคลองพระองค์เจ้าไชยานุชิตและคลองชลประทานพานทอง-อ่างเก็บน้ำบางพระ ปี 2567

	มี.ย.	ก.ค.	ส.ค.	ก.ย.	ต.ค.	พ.ย.	รวม
แผนการสูบน้ำ (ล้าน ลบ.ม.)	4.0	14.0	14.0	14.0	14.0	10.0	70.0
ผลการสูบน้ำ (ล้าน ลบ.ม.) (ข้อมูล ณ วันที่ 22 พ.ย.67)	8.59	13.95	15.04	14.03	14.922	8.99	75.55

2. แผน - ผลการสูบน้ำจากแม่น้ำบางปะกง - อ่างเก็บน้ำบางพระ ปี 2567

แผนการสูบน้ำ (ล้าน ลบ.ม.)	-	-	7.51	6.39	6.68	6.91	27.50
ผลการสูบน้ำ (ล้าน ลบ.ม.) (ข้อมูล ณ วันที่ 22 พ.ย.67)	-	-	5.93	6.75	6.82	2.65	22.17

หมายเหตุ แผนการสูบน้ำเดือนมิถุนายนและพฤศจิกายน ปี 2567 อาจมีการปรับเปลี่ยนเพิ่มเติมตามสถานการณ์น้ำจริง



ช่องทางการติดต่อ

โทร. 038-357975

โทรสาร.038-341041

Facebook : โครงการชลประทาน ชลบุรี



โครงการชลประทาน ชลบุรี

เพื่อน 3.8 พัน คน



+ เพิ่มลงในสตอรี่

แก้ไขโปรไฟล์



โพสต์ เกี่ยวกับ เพื่อน รูปภาพ วิดีโอ การเช็คอิน เพิ่มเติม ▾





กรมชลประทาน
กระทรวงเกษตรและสหกรณ์