

An aerial photograph of a large dam and reservoir. The reservoir is on the left, with a small structure in the water. A long, straight concrete dam runs from the reservoir towards the right. To the right of the dam is a wide, green grassy area, followed by a paved road and a dense forest. In the background, there are several mountains, including a prominent one with a flat top. The sky is blue with some clouds.

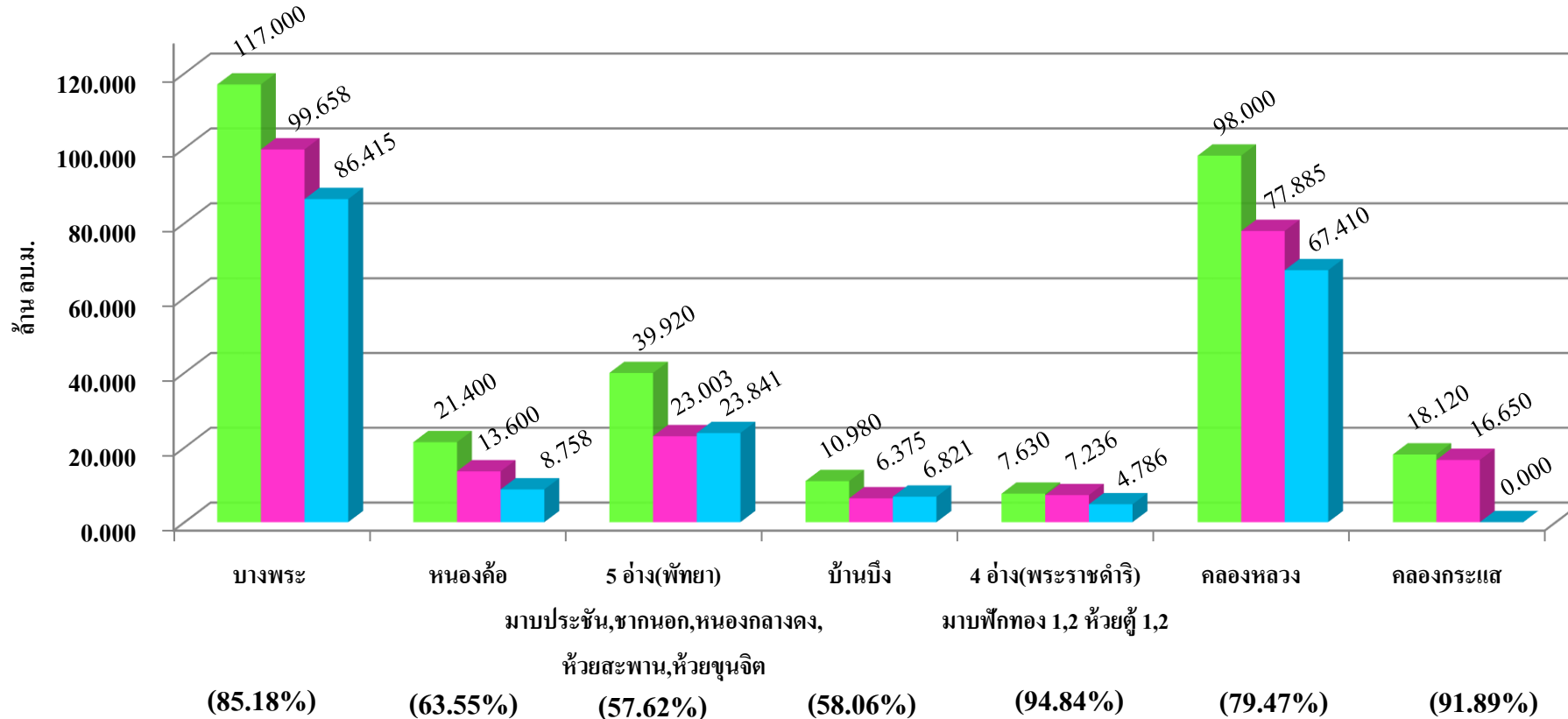
โครงการชลประทานชลบุรี  
สำนักงานชลประทานที่ 9

# สถานการณ์น้ำในเขตพื้นที่จังหวัดชลบุรี

ความจุรวม 313.05 ล้าน ลบ.ม.( ความจุรวมใหม่ 342.05 ล้าน ลบ.ม.)

ปริมาณน้ำในอ่างฯปัจจุบันรวม 244.41 ล้าน ลบ.ม คิดเป็น 78.07%ของความจุเดิม (71.45%ของความจุใหม่)

ปริมาณน้ำในอ่างฯ ปี 2566 รวม 198.03 ล้าน ลบ.ม.คิดเป็น 67.15%



วันที่ 24 ธันวาคม 2567

■ ปริมาณน้ำเก็บกัก ■ ปริมาณน้ำปัจจุบัน ■ ปริมาณน้ำปี 2566

แผน - ผลการสูบน้ำเข้ามาเติม  
อ่างเก็บน้ำบางพระ ปี 2567





# แผน - ผลการสูบน้ำ ปี 2567

## 1. แผน - ผลการสูบน้ำคลองพระองค์เจ้าไชยานุชิตและคลองชลประทานพานทอง-อ่างเก็บน้ำบางพระ ปี 2567

	มิ.ย.	ก.ค.	ส.ค.	ก.ย.	ต.ค.	พ.ย.	รวม	หมายเหตุ
แผนการสูบน้ำ (ล้าน ลบ.ม.)	4.0	14.0	14.0	14.0	14.0	10.0	70.0	หยุดสูบน้ำ เมื่อวันที่ 1 ธันวาคม 2567
ผลการสูบน้ำ (ล้าน ลบ.ม.)	8.59	13.95	15.04	14.03	14.92	12.87	79.43	

## 2. แผน - ผลการสูบน้ำจากแม่น้ำบางปะกง - อ่างเก็บน้ำบางพระ ปี 2567

แผนการสูบน้ำ (ล้าน ลบ.ม.)	-	-	7.51	6.39	6.68	6.91	27.50	หยุดสูบน้ำ เมื่อวันที่ 15 พฤศจิกายน 2567
ผลการสูบน้ำ (ล้าน ลบ.ม.)	-	-	5.93	6.75	6.82	2.65	22.17	

**รวมปริมาณการสูบน้ำปี 2567**  
**(ล้าน ลบ.ม.)**

**101.61**



# ช่องทางการติดต่อ

โทร. 038-357975

โทรสาร.038-341041

Facebook : โครงการชลประทาน ชลบุรี



โครงการชลประทาน ชลบุรี

เพื่อน 3.8 พัน คน



+ เพิ่มลงในสตอรี่

แก้ไขโปรไฟล์



โพสต์ เกี่ยวกับ เพื่อน รูปภาพ วิดีโอ การเช็คอิน เพิ่มเติม ▾





กรมชลประทาน  
กระทรวงเกษตรและสหกรณ์