

An aerial photograph of a large dam and reservoir. The dam is a long, straight concrete structure with a grassy embankment on top. To the left of the dam is a large body of water. In the background, there are several mountains, including a prominent one with a flat top. The sky is blue with some clouds. The text is overlaid on the image in a white, stylized font.

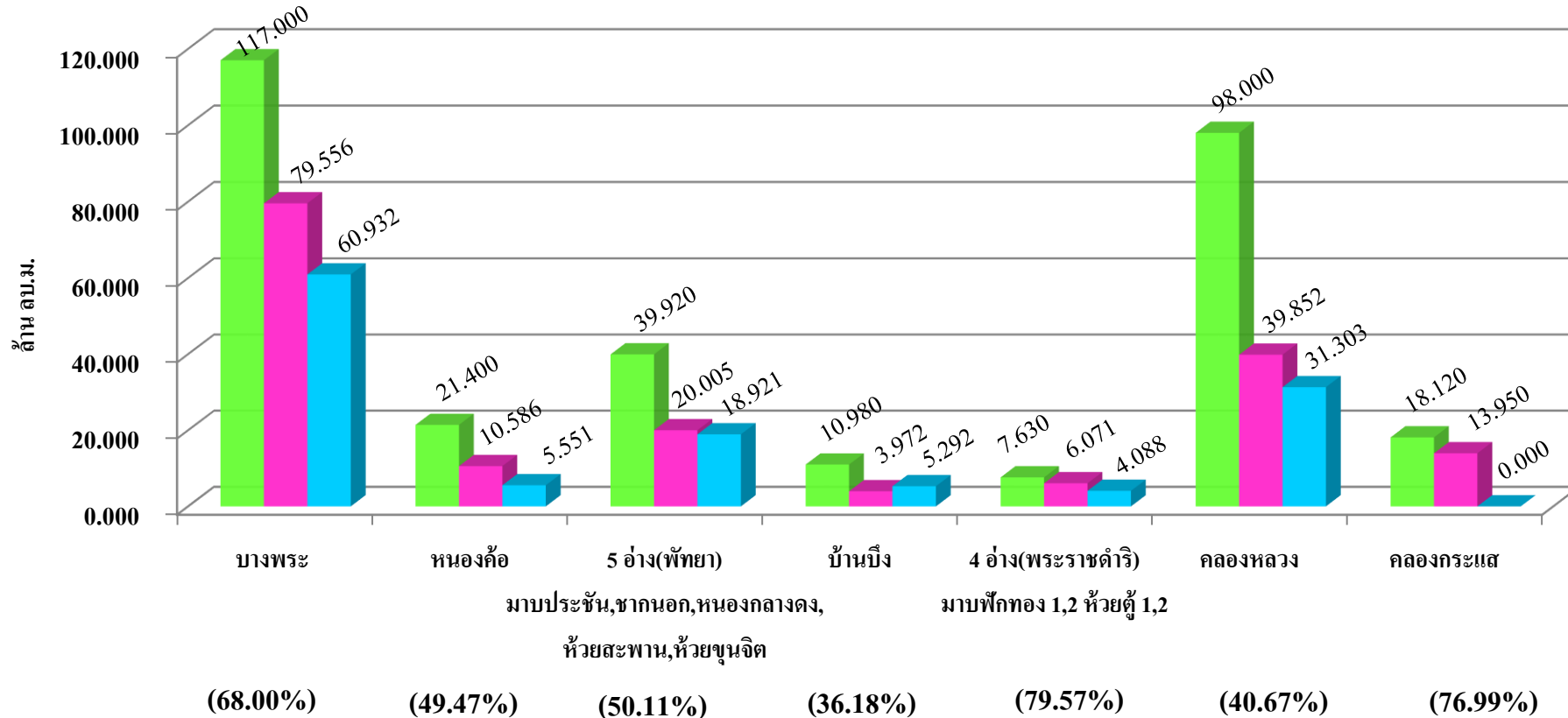
โครงการชลประทานชลบุรี
สำนักงานชลประทานที่ 9

สถานการณ์น้ำในเขตพื้นที่จังหวัดชลบุรี

ความจุรวม 313.05 ล้าน ลบ.ม.(ความจุรวมใหม่ 342.05 ล้าน ลบ.ม.)

ปริมาณน้ำในอ่างฯปัจจุบันรวม 173.99 ล้าน ลบ.ม คิดเป็น 55.58%ของความจุเดิม (50.87%ของความจุใหม่)

ปริมาณน้ำในอ่างฯ ปี 2567 รวม 126.09 ล้าน ลบ.ม.คิดเป็น 42.75%



หมายเหตุ : อ่างหนองค้อฯ ปริมาณน้ำเก็บกักเพิ่มขึ้นจากเดิม 21.40 ล้าน ลบ.ม เป็น 23.40 ล้าน ลบ.ม.

อ่างคลองหลวงฯ ปริมาณน้ำเก็บกักเพิ่มขึ้นจากเดิม 98 ล้าน ลบ.ม. เป็น 125 ล้าน ลบ.ม.

วันที่ 25 กุมภาพันธ์ 2568

■ ปริมาณน้ำเก็บกัก
 ■ ปริมาณน้ำปัจจุบัน
 ■ ปริมาณน้ำปี 2567

แผนการจัดสรรน้ำอ่างเก็บน้ำบางพระฤดูแล้ง - ต้นฤดูฝน 2567/68

(1 พ.ย. 2567 - 31 ก.ค.2568)

การใช้น้ำอื่น ๆ = 15.25 %
(16.4 ล้าน ลบ.ม. หรือ เฉลี่ย 0.06 ล้าน ลบ.ม./วัน)
- การระเหยและการรั่วซึม
- หน่วยงานรอบอ่างฯ

การใช้เพื่อการอุปโภค-บริโภค = 50.82 %
(54.6 ล้าน ลบ.ม. หรือ เฉลี่ย 0.2 ล้าน ลบ.ม./วัน)
- การประปาส่วนภูมิภาค
- East Water

การใช้น้ำเพื่อการอุตสาหกรรม = 26.53%
(28.5 ล้าน ลบ.ม. หรือ เฉลี่ย 0.1045 ล้าน ลบ.ม./วัน)
- East Water
- Thai Oil
- EGAT

การใช้เพื่อการเกษตร = 5.08 %
(5.5 ล้าน ลบ.ม. หรือ เฉลี่ย 0.02 ล้าน ลบ.ม./วัน)





ช่องทางการติดต่อ

โทร. 038-357975

โทรสาร.038-341041

Facebook : โครงการชลประทาน ชลบุรี



โครงการชลประทาน ชลบุรี

เพื่อน 3.8 พัน คน



+ เพิ่มลงในสตอรี่

แก้ไขโปรไฟล์



โพสต์ เกี่ยวกับ เพื่อน รูปภาพ วิดีโอ การเช็คอิน เพิ่มเติม ▾





กรมชลประทาน
กระทรวงเกษตรและสหกรณ์