

สรุปผลลัพธ์ที่ได้จากการดำเนินงาน
โครงการอันเนื่องมาจากพระราชดำริ
จังหวัดชุมพร
ประจำปีงบประมาณ ๒๕๖๕

รอบ๑๒ เดือน(ตุลาคม ๒๕๖๔ – กันยายน ๒๕๖๕)

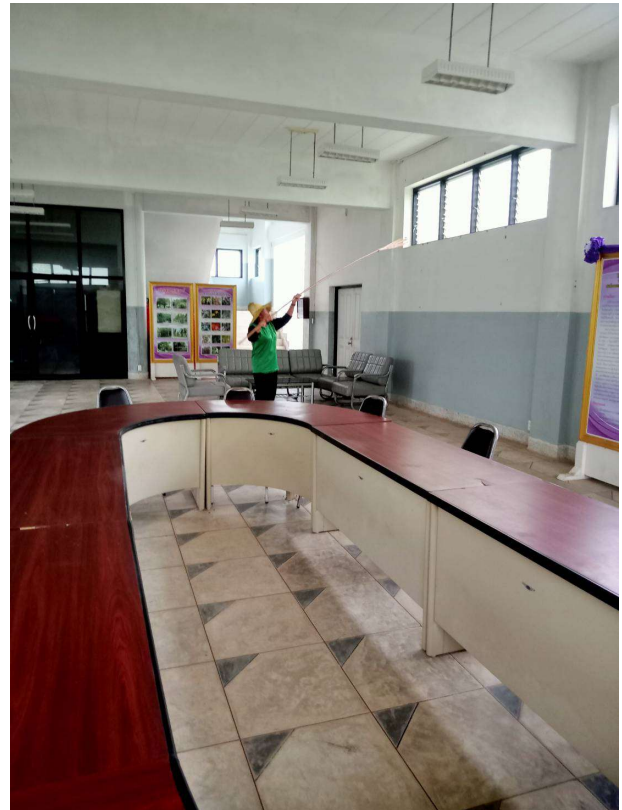


รายงานผลการดำเนินงานโครงการอันเนื่องมาจากพระราชดำริ ประจำปีงบประมาณ ๒๕๖๕ (รอบ ๑๒ เดือน)

โครงการ/งานที่ดำเนินการ	วัตถุประสงค์	ผลการดำเนินงานตามตัวชี้วัด	ผลลัพธ์จากการดำเนินงานโครงการ
๓. โครงการอันเนื่องมาจากพระราชดำริ ที่สำนักงานเกษตรและสหกรณ์จังหวัดชุมพร เป็นหน่วยงานหลักในการขับเคลื่อน การดำเนินงาน			
สนับสนุนการดำเนินงานโครงการ	๑. เพื่อสนองพระราชดำริ อพ.สธ.		
อนุรักษ์พันธุกรรมพืชอันเนื่องมาจาก พระราชดำริฯ ม. ๔ ต.สองพี่น้อง	๒. เพื่อดูแลอาคารสำนักงานฯ เรือน เพาะชำ และอำนวยความสะดวกให้กับ		
อ.ท่าแซะ จ.ชุมพร	หน่วยงาน นักเรียน นักศึกษา ประชาชน ทั่วไปในการเข้าศึกษา เยี่ยมชม และจัด จัดกิจกรรมภายในอาคารสำนักงาน		
๓.๓ กิจกรรมการจ้างบุคลากรโครงการ		๑. ดูแลอาคารสำนักงาน เรือนเพาะชำ	ดูแล ทำความสะอาดอาคารสำนักงาน และให้อยู่ในสภาพ
อนุรักษ์ฯ ดูแลอาคารสำนักงานฯ		๔ หลัง และบริเวณโดยรอบอาคาร	พร้อมใช้งาน และเรือนเพาะชำ ๔ หลัง มีผู้เข้าเยี่ยมชม
เรือนเพาะชำ ๔ หลัง และบริเวณโดยรอบ		สำนักงาน ให้อยู่ในสภาพสมบูรณ์	โครงการและจัดกิจกรรมจำนวน ๘๐๐ คน
อาคารสำนักงานฯ		๒. อำนวยความสะดวกให้กับหน่วย งาน นักเรียน นักศึกษา ประชาชน	
		ทั่วไป ในการจัดกิจกรรมภายใน	
		อาคารสำนักงาน	

โครงการ/งานที่ดำเนินการ	วัตถุประสงค์	ผลการดำเนินงานตามตัวชี้วัด	ผลลัพธ์จากการดำเนินงานโครงการ
๓.๒ กิจกรรมเพาะชำกล้าไม้/วัสดุการเกษตร	เพื่อขยายกล้าพันธุ์ไม้หายาก	จัดซื้อวัสดุการเกษตรที่ใช้สำหรับเพาะ	เพาะพันธุ์กล้าพันธุ์ไม้และแจกจ่ายให้กับประชาชนในโอกาส
	สมุนไพร, พืชผักสวนครัว	ชำกล้าไม้ จำนวน ๕๐๐ ต้น	งานต่างๆ เช่น คลินิกเกษตรเคลื่อนที่ จำนวน ๕๐๐ ต้น
	และแจกจ่ายให้ประชาชนที่สนใจ	เปลี่ยนหลังคาเรือนเพาะชำ	ประชาชนสามารถนำกล้าพันธุ์ไม้ไปขยายพันธุ์ได้
	ตามโอกาสงานต่างๆ	โดยใช้แกลนกรองแสง	
๓.๓ กิจกรรมกำจัดวัชพืช	กำจัดวัชพืชอาคารสำนักงานฯ	จัดซื้อน้ำมันเชื้อเพลิงสำหรับใช้กับ	ดำเนินการตัดหญ้าบริเวณที่กำหนด บริเวณอาคาร
	เรือนเพาะชำ ๔ หลัง และบริเวณฯ	เครื่องตัดหญ้า	สำนักงานฯ เรือนเพาะชำ และบริเวณโครงการฯ ไม่มีวัชพืช
	หน้าบริเวณโครงการฯ		อยู่ในสภาพที่สวยงามอยู่เสมอ
๓.๔ กิจกรรมประชาสัมพันธ์	เพื่อประชาสัมพันธ์โครงการอนุรักษ์	ประชาสัมพันธ์โครงการ	ประชาสัมพันธ์โครงการอนุรักษ์พันธุกรรมพืชฯ ผ่านสื่อต่างๆ
	พันธุกรรมพืชฯ ผลการดำเนินงาน	อนุรักษ์พันธุกรรมพืชฯ ผ่านสื่อ	เช่น เว็บไซต์ สำนักงานเกษตรและสหกรณ์ จังหวัดชุมพร
		และโอกาสงานต่างๆ จัดทำป้าย	จัดทำป้ายประชาสัมพันธ์โครงการฯ
		ประชาสัมพันธ์	
๓.๕ ค่าสาธารณูปโภค	ค่าไฟฟ้า ๓๓ เดือน	ค่าไฟฟ้าสำหรับดำเนินกิจกรรมภายใน	การดำเนินกิจกรรมภายในโครงการได้รับแสงสว่างในการ
	ในการดำเนินกิจกรรมภายในโครงการ	อาคารสำนักงาน และกิจกรรมอื่นๆ	จัดกิจกรรม เช่น การจัดกิจกรรมอบรมต่างๆ และการใช้
			กระแสไฟเพื่อปั้มน้ำใช้สำหรับเรือนเพาะชำและรดน้ำต้นไม้
			ภายในโครงการฯ

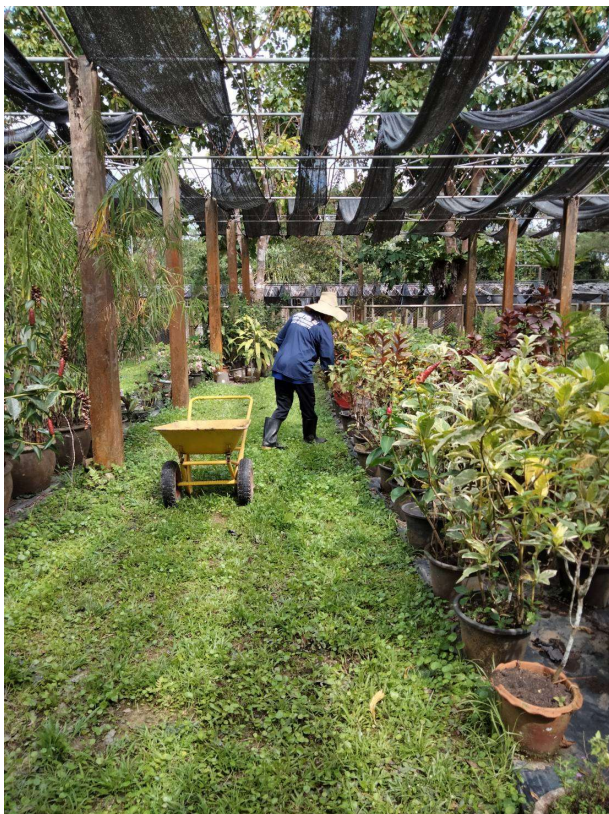
โครงการอนุรักษ์พันธุกรรมพืชอันเนื่องมาจากพระราชดำริ
สมเด็จพระเทพรัตนราชสุดาฯ สยามบรมราชกุมารี แปลงพื้นที่อำเภอท่าแซะ จังหวัดชุมพร
กิจกรรมที่ ๑ จ้างคนงานดูแลอาคารสำนักงานโครงการอนุรักษ์พันธุกรรมพืชฯ และเรือนเพาะชำ ๙ หลัง



ดูแลอาคารสำนักงานโครงการอนุรักษ์พันธุกรรมพืชฯ



ดูแล กำจัดวัชพืชบริเวณเพาะชำ ๙ หลัง



กิจกรรมที่ ๒ เพาะชำกล้าไม้ และสนับสนุนต้นกล้าที่ขยายพันธุ์ภายในโครงการอนุรักษ์พันธุกรรมพืชฯ
ให้กับหน่วยงาน ประชาชนทั่วไปในกิจกรรมงานต่าง ๆ ของจังหวัดชุมพร



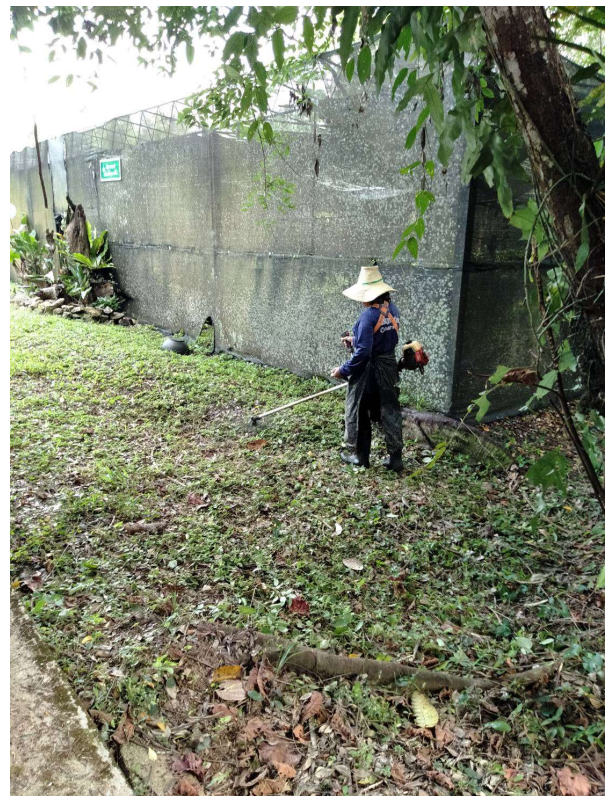
สนับสนุนต้นกล้าที่ขยายพันธุ์ภายในโครงการอนุรักษ์พันธุกรรมพืชฯ ในการออกคลินิกเกษตรเคลื่อนที่
จำนวน ๒ ครั้ง ๑,๐๐๐ ต้น



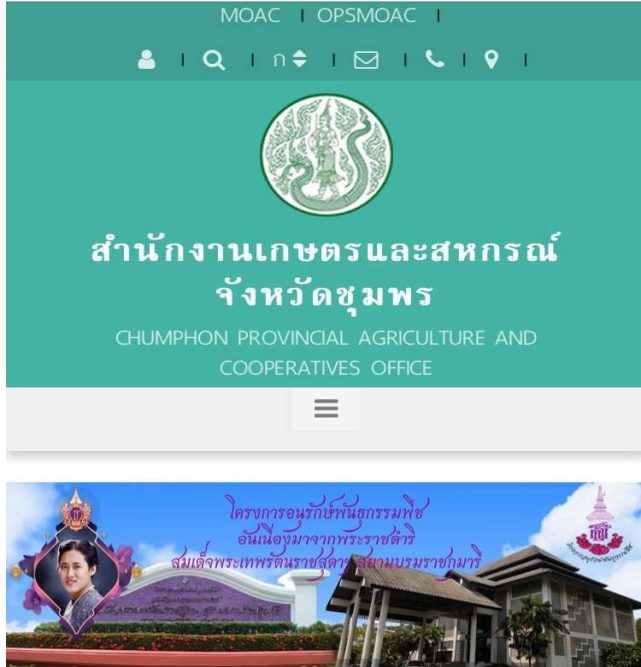
สนับสนุนต้นกล้าที่ขยายพันธุ์ภายในโครงการอนุรักษ์พันธุกรรมพืชฯ ในการออกคลินิกเกษตรเคลื่อนที่
จำนวน ๒ ครั้ง ๑,๐๐๐ ต้น



กิจกรรมที่ ๓ กำจัดวัชพืช



กิจกรรมที่ ๔ ประชาสัมพันธ์



จัดทำป้ายประชาสัมพันธ์



กิจกรรมที่ ๕ คำสาธณูปโภค อำนวยความสะดวกให้แก่หน่วยงานราชการ เอกชน นักเรียน นักศึกษา และประชาชน ในการจัดกิจกรรมภายในอาคารสำนักงานโครงการฯ



วันที่ ๓ ธันวาคม ๒๕๖๔ นายพิชิต ฤทธิพิชัยสงคราม นายอำเภอท่าแซะ
จัดกิจกรรมจิตอาสาพระราชทาน "เราทำความดี เพื่อชาติ ศาสน์ กษัตริย์"
ณ อาคารสำนักงานโครงการอนุรักษ์พันธุกรรมพืชฯ ต.สองพี่น้อง อ.ท่าแซะ จ.ชุมพร



วันที่ ๙ กุมภาพันธ์ ๒๕๖๕ สำนักงานเกษตรจังหวัดชุมพร จัดกิจกรรม การอบรมสร้างจิตสำนึก
แนวทางอนุรักษ์ให้กับเกษตรกรและชุมชน หลักสูตรการอนุรักษ์พืชท้องถิ่น
ณ อาคารสำนักงานโครงการอนุรักษ์พันธุกรรมพืชอันเนื่องมาจากพระราชดำริ

กิจกรรมปลูกต้นไม้เฉลิมพระเกียรติสมเด็จพระนางเจ้าสิริกิติ์ พระบรมราชินีนาถ
พระบรมราชชนนีพันปีหลวง เนื่องในโอกาสวันเฉลิมพระชนมพรรษา ๑๒ สิงหาคม ๒๕๖๕



วันที่ ๑๑ สิงหาคม ๒๕๖๕ เจ้าหน้าที่สำนักงานเกษตรและสหกรณ์จังหวัดชุมพร ร่วมกิจกรรมปลูกต้นไม้
เฉลิมพระเกียรติสมเด็จพระนางเจ้าสิริกิติ์ พระบรมราชินีนาถ พระบรมราชชนนีพันปีหลวง เนื่องในโอกาส
วันเฉลิมพระชนมพรรษา ๑๒ สิงหาคม ๒๕๖๕ ณ โครงการอนุรักษ์พันธุกรรมพืชอันเนื่องมาจาก
พระราชดำริสมเด็จพระเทพรัตนราชสุดาฯ สยามบรมราชกุมารี (อพ.สธ.) บ้านดวงดี หมู่ที่ ๗
ตำบลสองพี่น้อง อำเภอกำแพงแสน จังหวัดชุมพร

อำนวยความสะดวกให้แก่หน่วยงานราชการ เอกชน นักเรียน นักศึกษา และประชาชน ทั่วไปเข้าเยี่ยมชม



๒๖ พฤศจิกายน ๒๕๖๔ เจ้าหน้าที่ศูนย์ไปป่าชุมพร ร่วมกับเจ้าหน้าที่โครงการฯ กำจัดวัชพืชบริเวณอาคาร
สำนักงาน และบริเวณหน้าโครงการฯ



วันที่ ๓ ธันวาคม ๒๕๖๔ นายพิชฎ ฤทธิพิชัยสงคราม นายอำเภอท่าแซะ
จัดกิจกรรมจิตอาสาพระราชทาน "เราทำความดี เพื่อชาติ ศาสน์ กษัตริย์"
ณ อาคารสำนักงานโครงการอนุรักษ์พันธุกรรมพืชฯ ต.สองพี่น้อง อ.ท่าแซะ จ.ชุมพร

อำนวยความสะดวกให้แก่หน่วยงานราชการ เอกชน นักเรียน นักศึกษา และประชาชน ทัวไปเข้าเยี่ยมชม
โครงการและจัดกิจกรรมภายในพื้นที่โครงการ



วันที่ ๖ มกราคม ๒๕๖๕ เจ้าหน้าที่สถานีพัฒนาที่ดินชุมพรร่วมกับเจ้าหน้าที่ศูนย์ไฟฟ้าชุมพรจัดทำปุ๋ยหมัก



๑๓ มกราคม ๒๕๖๕ สำนักงานการไฟฟ้าส่วนภูมิภาคสาขาอำเภอท่าแซะ
ตรวจสอบพื้นที่เพื่อดำเนินการตัดต้นไม้ที่พาดผ่านสายไฟฟ้าบริเวณถนนโครงการอนุรักษ์พันธุกรรมพืช

อำนวยความสะดวกให้แก่หน่วยงานราชการ เอกชน นักเรียน นักศึกษา และประชาชน ทัวไปเข้าเยี่ยมชม
โครงการและจัดกิจกรรมภายในพื้นที่โครงการ



วันที่ ๒๗ มกราคม ๒๕๖๕ ศูนย์เรียนรู้เศรษฐกิจพอเพียงบ้านยายไท
หมู่ที่ ๑ ตำบลสลูย์ อำเภอลำทะเมนชัย จังหวัดชุมพร
ณ โครงการอนุรักษ์พันธุกรรมพืชอันเนื่องมาจากพระราชดำริ



วันที่ ๑๑ มีนาคม ๒๕๖๕ เจ้าหน้าที่ศูนย์วิจัยและพัฒนาการเกษตรชุมพร
ลงพื้นที่ตรวจสอบสารเคมีภายในอาคารสำนักงานโครงการอนุรักษ์พันธุกรรมพืชฯ

อำนวยความสะดวกให้แก่หน่วยงานราชการ เอกชน นักเรียน นักศึกษา และประชาชน ทั่วไปเข้าเยี่ยมชม
โครงการและจัดกิจกรรมภายในพื้นที่โครงการ



วันที่ ๑๘ สิงหาคม ๒๕๖๕ นักศึกษาสถาบันเทคโนโลยีพระจอมเกล้าเจ้าคุณทหารลาดกระบัง วิทยาเขตชุมพร
ลงพื้นที่สำรวจพันธุ์ไม้ ณ แปลงพฤกษศาสตร์ โครงการอนุรักษ์พันธุกรรมพืชฯ

๖. โครงการคลินิกเกษตรเคลื่อนที่ในพระราชานุเคราะห์ สมเด็จพระบรมโอรสาธิราชฯ สยามมกุฎราชกุมาร



วันที่ ๒๔ ธันวาคม ๒๕๖๔ โครงการคลินิกเกษตรเคลื่อนที่ในพระราชานุเคราะห์
สมเด็จพระบรมโอรสาธิราชฯ สยามมกุฎราชกุมาร ครั้งที่ ๑/๒๕๖๕
ณ องค์การบริหารส่วนตำบลปากคลอง ตำบลปากคลอง อำเภอปะทิว จังหวัดชุมพร

โครงการคลินิกเกษตรเคลื่อนที่ในพระราชานุเคราะห์ สมเด็จพระบรมโอรสาธิราชฯ สยามมกุฎราชกุมาร

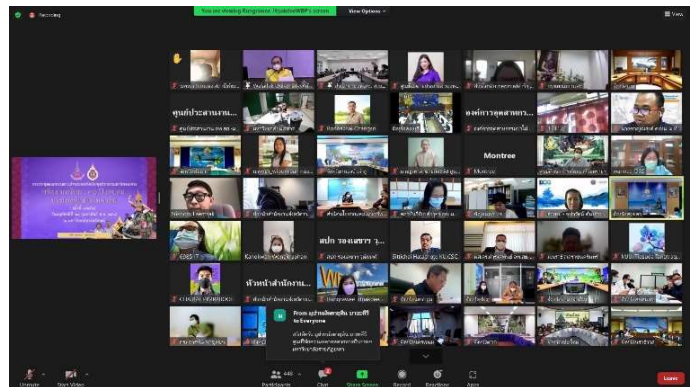
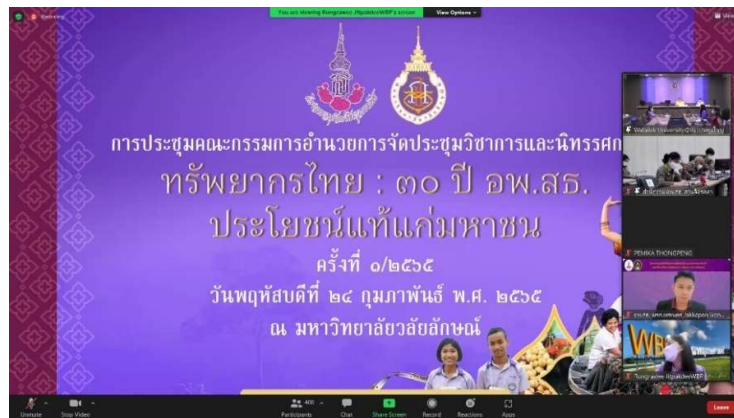


วันที่ ๑๗ มีนาคม ๒๕๖๕ โครงการคลินิกเกษตรเคลื่อนที่ในพระราชานุเคราะห์
สมเด็จพระบรมโอรสาธิราชฯ สยามมกุฎราชกุมาร ครั้งที่ ๒/๒๕๖๕
ณ ศาลาเอนกประสงค์องค์การบริหารส่วนตำบลปึงหวาน หมู่ที่ ๑ ตำบลปึงหวาน อำเภอพะโต๊ะ จังหวัดชุมพร

๗. อำนวยความสะดวกติดตามงานในพื้นที่



วันที่ ๖ มกราคม ๒๕๖๕ เกษตรและสหกรณ์จังหวัดชุมพร พร้อมเจ้าหน้าที่
ลงพื้นที่ติดตามการดำเนินงานโครงการอนุรักษ์พันธุกรรมพืชฯ
แปลงพื้นที่อำเภอท่าแซะ



วันที่ ๒๔ กุมภาพันธ์ ๒๕๖๕ นางอมรรัตน์ กาวชู เกษตรและสหกรณ์จังหวัดชุมพร นางสาวจันทร์ คำดา
นักวิเคราะห์นโยบายและแผน เข้าร่วมการประชุม "คณะกรรมการอำนวยการจัดการ ประชุมวิชาการและ
นิทรรศการทรัพยากรไทย : ๓๐ ปี อพ.สธ. ประโยชน์แท้แก่แม่หลาน ครั้งที่ ๑/๒๕๖๕" เพื่อสรุปความก้าวหน้า ใน
การดำเนินงานเตรียมการประชุมวิชาการฯ ผ่านสื่ออิเล็กทรอนิกส์ออนไลน์ โปรแกรม Zoom Meeting



วันที่ ๒๓ มีนาคม ๒๕๖๕ เวลา ๑๓.๓๐ นางอมรรัตน์ กาวชู เกษตรและสหกรณ์จังหวัดชุมพร เป็นประธานการประชุมคณะทำงานขับเคลื่อนและสนับสนุนการดำเนินงานตามกรอบการใช้ประโยชน์ทรัพยากรท้องถิ่น ครั้งที่ ๑/๒๕๖๕ ห้องประชุมเกาะพิทักษ์ ชั้น ๓ ศาลากลางจังหวัดชุมพร



วันที่ ๒๕ มีนาคม ๒๕๖๕ เวลา ๑๓.๓๐ น. นางอมรรัตน์ กาวชู เกษตรและสหกรณ์จังหวัดชุมพร นางสาวจันทร์ คำดา นักวิเคราะห์นโยบายและแผนชำนาญการ หัวหน้ากลุ่มช่วยเหลือเกษตรกรและโครงการพิเศษ เข้าร่วมประชุมคณะกรรมการดำเนินโครงการอนุรักษ์พันธุกรรมพืชอันเนื่องมาจากพระราชดำริฯ จังหวัดชุมพร ครั้งที่ ๑/๒๕๖๕ เพื่อพิจารณา เสนอความคิดเห็น แนวทางการจัดนิทรรศการทรัพยากรไทย : ๓๐ ปี อพ. สธ. ประโยชน์แก่แก้มหาชน ระหว่างวันที่ ๑๙ - ๒๕ กันยายน ๒๕๖๕ ณ มหาวิทยาลัยวลัยลักษณ์ จังหวัดนครศรีธรรมราช ณ ห้องประชุมเกาะเสม็ด ชั้น ๔ ศาลากลางจังหวัดชุมพร



วันที่ ๑๕ กันยายน ๒๕๖๕ เวลา ๑๓.๓๐ น. นางสาวจันทร คำดา นักวิเคราะห์นโยบายและแผนชำนาญการ ร่วมการประชุมคณะกรรมการศึกษาแนวทางการพัฒนาโครงการพัฒนาพื้นที่หนองใหญ่ตามพระราชดำริ โดยมีนายสมพร ปัจฉิมเพ็ชร รองผู้ว่าราชการจังหวัดชุมพร เป็นประธานการประชุม คณะทำงานศึกษาแนวทางการพัฒนาโครงการพัฒนาพื้นที่หนองใหญ่ตามพระราชดำริ พร้อมด้วย หัวหน้าส่วนราชการในจังหวัดชุมพร ณ ห้องประชุมเกษมัตตรา ชั้น ๒ ศาลากลางจังหวัดชุมพร



วันที่ ๒ กันยายน ๒๕๖๕ เวลา ๑๓.๓๐ น. นางสาวจันทร คำดา นักวิเคราะห์นโยบายและแผนชำนาญการ ร่วมประชุมคณะกรรมการทรัพยากรไทย :๓๐ ปี อพ.สธ.ประโยชน์แท้แก่มหาชน ประจำปี ๒๕๖๕ โดยมีนายกองเอก พุทธ กฤษคงพันธ์ รองผู้ว่าราชการจังหวัดชุมพรเป็นประธานการประชุม คณะทำงานจัดนิทรรศการทรัพยากร :๓๐ ปี อพ.สธ.ประโยชน์แท้แก่มหาชน ประจำปี ๒๕๖๕ ครั้งที่ ๒/๒๕๖๕ พร้อมด้วย คณะทำงานฯ ร่วมประชุม



วันที่ ๑๙ -๒๓ กันยายน ๒๕๖๕ นางสาวจันทร์ คำดา นักวิเคราะห์นโยบายและแผนชำนาญการ ร่วมจัดนิทรรศการโครงการอนุรักษ์พันธุกรรมพืชอันเนื่องมาจากพระราชดำริ สมเด็จพระเทพรัตนราชสุดาฯ สยามบรมราชกุมารี จังหวัดชุมพร ในงานการประชุมเชิงวิชาการและนิทรรศการ ครั้งที่ ๑๑ ทรัพยากรไทย : ๓๐ ปี อพ.สธ.ประโยชน์แท้แก่มหาชน ณ มหาวิทยาลัยวลัยลักษณ์ จังหวัดนครศรีธรรมราช

ภาคผนวก



คำสั่งจังหวัดชุมพร

ที่ ๓๒๓๓ /๒๕๖๕

เรื่อง แต่งตั้งคณะกรรมการดำเนินงานโครงการอนุรักษ์พันธุกรรมพืชอันเนื่องมาจากพระราชดำริฯ จังหวัดชุมพร

ตามที่ จังหวัดชุมพรได้ร่วมสนองพระราชดำริในการดำเนินงานโครงการอนุรักษ์พันธุกรรมพืชอันเนื่องมาจากพระราชดำริ สมเด็จพระเทพรัตนราชสุดาฯ สยามบรมราชกุมารี โดยโครงการอนุรักษ์พันธุกรรมพืชอันเนื่องมาจากพระราชดำริ สมเด็จพระเทพรัตนราชสุดาฯ สยามบรมราชกุมารี ได้มีประกาศ ที่ อพ.สธ. ๒๓๓๓/๒๕๕๙ แต่งตั้งคณะกรรมการดำเนินงานโครงการอนุรักษ์พันธุกรรมพืชอันเนื่องมาจากพระราชดำริฯ จังหวัดชุมพร นั้น

เนื่องจากคณะกรรมการตามประกาศดังกล่าวได้หมดวาระลง ดังนั้น เพื่อให้การขับเคลื่อนโครงการอนุรักษ์พันธุกรรมพืชอันเนื่องมาจากพระราชดำริ สมเด็จพระเทพรัตนราชสุดาฯ สยามบรมราชกุมารี (อพ.สธ.) ของจังหวัดชุมพร เป็นไปด้วยความเรียบร้อย อาศัยอำนาจตามความในมาตรา ๕๔ แห่งพระราชบัญญัติระเบียบบริหารราชการแผ่นดิน พ.ศ. ๒๕๓๔ จึงมีคำสั่งแต่งตั้งคณะกรรมการดำเนินงานโครงการอนุรักษ์พันธุกรรมพืชอันเนื่องมาจากพระราชดำริฯ จังหวัดชุมพร โดยมีองค์ประกอบและอำนาจหน้าที่ ดังนี้

๑. องค์ประกอบ

- | | |
|---|------------------|
| ๑.๑ ผู้ว่าราชการจังหวัดชุมพร | ประธานกรรมการ |
| ๑.๒ รองผู้ว่าราชการจังหวัดชุมพร (ทุกท่าน) | รองประธานกรรมการ |
| ๑.๓ เลขาธิการคณะกรรมการโครงการอนุรักษ์พันธุกรรมพืชอันเนื่องมาจากพระราชดำริฯ | รองประธานกรรมการ |
| ๑.๔ ผู้บังคับการตำรวจภูธรจังหวัดชุมพร | กรรมการ, |
| ๑.๕ ปลัดจังหวัดชุมพร | กรรมการ, |
| ๑.๖ นายแพทย์สาธารณสุขจังหวัดชุมพร | กรรมการ, |
| ๑.๗ พัฒนาการจังหวัดชุมพร | กรรมการ, |
| ๑.๘ ท้องถิ่นจังหวัดชุมพร | กรรมการ, |
| ๑.๙ โยธาธิการและผังเมืองจังหวัดชุมพร | กรรมการ, |
| ๑.๑๐ ผู้บังคับหน่วยส่งเสริมการเกษตรและสหกรณ์ที่ ๔
สำนักงานทหารพัฒนา หน่วยบัญชาการทหารพัฒนา | กรรมการ, |
| ๑.๑๑ ผู้กำกับการตำรวจตระเวนชายแดนที่ ๔๑ | กรรมการ, |
| ๑.๑๒ เกษตรจังหวัดชุมพร | กรรมการ, |
| ๑.๑๓ ประมงจังหวัดชุมพร | กรรมการ, |
| ๑.๑๔ ปศุสัตว์จังหวัดชุมพร | กรรมการ, |
| ๑.๑๕ สหกรณ์จังหวัดชุมพร | กรรมการ, |
| ๑.๑๖ ปฏิรูปที่ดินจังหวัดชุมพร | กรรมการ, |
| ๑.๑๗ ประชาสัมพันธ์จังหวัดชุมพร | กรรมการ, |
| ๑.๑๘ วัฒนธรรมจังหวัดชุมพร | กรรมการ, |
| ๑.๑๙ ผู้อำนวยการสำนักงานทรัพยากรธรรมชาติและสิ่งแวดล้อม
จังหวัดชุมพร | กรรมการ |

/๑.๒๐ พัฒนาลังคม...

๑.๒๐	พัฒนาสังคมและความมั่นคงของมนุษย์จังหวัดชุมพร	กรรมการ
๑.๒๑	พาณิชย์จังหวัดชุมพร	กรรมการ
๑.๒๒	ผู้อำนวยการสำนักงานพระพุทธศาสนาจังหวัดชุมพร	กรรมการ
๑.๒๓	ผู้อำนวยการแขวงทางหลวงชนบทชุมพร	กรรมการ
๑.๒๔	ผู้อำนวยการโครงการชลประทานชุมพร	กรรมการ
๑.๒๕	ผู้อำนวยการศูนย์วิจัยพืชสวนชุมพร	กรรมการ
๑.๒๖	ผู้อำนวยการสถานีพัฒนาที่ดินชุมพร	กรรมการ
๑.๒๗	ผู้อำนวยการศูนย์ส่งเสริมเทคโนโลยีการเกษตร ด้านแม่ลงเศรษฐกิจ จังหวัดชุมพร	กรรมการ
๑.๒๘	ผู้อำนวยการศูนย์หมอนไหมเฉลิมพระเกียรติ สมเด็จพระนางเจ้าสิริกิติ์ พระบรมราชินีนาถ ชุมพร	กรรมการ
๑.๒๙	ผู้อำนวยการศูนย์วิจัยและพัฒนาการเกษตรชุมพร	กรรมการ
๑.๓๐	ผู้อำนวยการศูนย์วิจัยและพัฒนาพันธุ์กรรมสัตว์น้ำชุมพร	กรรมการ
๑.๓๑	หัวหน้าศูนย์ปฏิบัติการไฟฟ้าชุมพร	กรรมการ
๑.๓๒	หัวหน้าสถานีควบคุมไฟฟ้าจังหวัดชุมพร	กรรมการ
๑.๓๓	ศึกษาธิการจังหวัดชุมพร	กรรมการ
๑.๓๔	ผู้อำนวยการสำนักงานเขตพื้นที่การศึกษา ประถมศึกษาชุมพร เขต ๑	กรรมการ
๑.๓๕	ผู้อำนวยการสำนักงานเขตพื้นที่การศึกษา ประถมศึกษาชุมพร เขต ๒	กรรมการ
๑.๓๖	รองอธิการบดี สถาบันเทคโนโลยีพระจอมเกล้าเจ้าคุณทหาร ลาดกระบัง วิทยาเขตชุมพรเขตรอุดมศักดิ์	กรรมการ
๑.๓๗	คณบดีมหาวิทยาลัยแม่โจ้-ชุมพร	กรรมการ
๑.๓๘	ผู้อำนวยการวิทยาลัยเกษตรและเทคโนโลยีชุมพร	กรรมการ
๑.๓๙	นายอำเภอทุกอำเภอ	กรรมการ
๑.๔๐	นายกองค์การบริหารส่วนจังหวัดชุมพร	กรรมการ
๑.๔๑	ผู้จัดการการไฟฟ้าส่วนภูมิภาคจังหวัดชุมพร	กรรมการ
๑.๔๒	ผู้จัดการการประปาส่วนภูมิภาคสาขาชุมพร	กรรมการ
๑.๔๓	หัวหน้าสำนักงานจังหวัดชุมพร	กรรมการและเลขานุการ
๑.๔๔	เกษตรและสหกรณ์จังหวัดชุมพร	กรรมการและผู้ช่วยเลขานุการ
๑.๔๕	ผู้อำนวยการกลุ่มงานยุทธศาสตร์และข้อมูล เพื่อการพัฒนาจังหวัด สำนักงานจังหวัดชุมพร	กรรมการและผู้ช่วยเลขานุการ

๒. อำนาจหน้าที่

๒.๑ อำนาจการ สั่งการ และกำหนดกรอบแนวทางปฏิบัติในการขับเคลื่อนโครงการอนุรักษ์พันธุกรรมพืชอันเนื่องมาจากพระราชดำริ สมเด็จพระเทพรัตนราชสุดาฯ สยามบรมราชกุมารี (อพ.สธ.) ของจังหวัดชุมพร

๒.๒ จัดทำแผนแม่บทโครงการอนุรักษ์พันธุกรรมพืชอันเนื่องมาจากพระราชดำริ สมเด็จพระเทพรัตนราชสุดาฯ สยามบรมราชกุมารี (อพ.สธ.) ของจังหวัดชุมพร และแผนปฏิบัติงานรายปีให้สอดคล้องกับแผนแม่บทของ อพ.สธ.

๒.๓ กำกับ ดูแล ติดตาม และประเมินผลโครงการอนุรักษ์พันธุกรรมพืชอันเนื่องมาจากพระราชดำริ สมเด็จพระเทพรัตนราชสุดาฯ สยามบรมราชกุมารี (อพ.สธ.) ของจังหวัดชุมพร

๒.๔ ประสานความร่วมมือกับหน่วยงานภาคส่วนต่าง ๆ ในการสนับสนุนการขับเคลื่อนโครงการอนุรักษ์พันธุกรรมพืชอันเนื่องมาจากพระราชดำริ สมเด็จพระเทพรัตนราชสุดาฯ สยามบรมราชกุมารี (อพ.สธ.) ของจังหวัดชุมพร

๒.๕ เผยแพร่ ประชาสัมพันธ์กิจกรรมการดำเนินงานสู่สาธารณชน ได้รับทราบอย่างกว้างขวาง

๒.๖ แต่งตั้งคณะกรรมการหรือคณะทำงานเพื่อสนับสนุนการดำเนินงานของคณะกรรมการในส่วนที่เกี่ยวข้อง

๒.๗ ปฏิบัติหน้าที่อื่น ๆ ตามที่ผู้ว่าราชการจังหวัดชุมพรมอบหมาย

ทั้งนี้ ตั้งแต่บัดนี้เป็นต้นไป

สั่ง ณ วันที่ ๓๑ มกราคม พ.ศ. ๒๕๖๕



(นายไชวินรินทร์ เกิตสม)

ผู้ว่าราชการจังหวัดชุมพร



คำสั่งคณะกรรมการดำเนินงานโครงการอนุรักษ์พันธุกรรมพืชอันเนื่องมาจากพระราชดำริฯ จังหวัดชุมพร
ที่ ๓๓๓๕ /๒๕๖๕

เรื่อง แต่งตั้งคณะทำงานขับเคลื่อนและสนับสนุนการดำเนินงานโครงการอนุรักษ์พันธุกรรมพืช
อันเนื่องมาจากพระราชดำริ สมเด็จพระเทพรัตนราชสุดาฯ สยามบรมราชกุมารี (อพ.สธ.) จังหวัดชุมพร

ตามที่ จังหวัดชุมพรได้ร่วมสนองพระราชดำริในการดำเนินงานโครงการอนุรักษ์พันธุกรรมพืชอันเนื่องมาจากพระราชดำริ สมเด็จพระเทพรัตนราชสุดาฯ สยามบรมราชกุมารี โดยจังหวัดชุมพรมีคำสั่งจังหวัดชุมพร ที่ ๓๓๕๓/๒๕๖๐ ลงวันที่ ๒๘ เมษายน พ.ศ. ๒๕๖๐ เรื่อง แต่งตั้งคณะกรรมการขับเคลื่อนการดำเนินงานโครงการอนุรักษ์พันธุกรรมพืชอันเนื่องมาจากพระราชดำริฯ จังหวัดชุมพร และคำสั่งจังหวัดชุมพรที่ ๓๕๕๓/๒๕๖๑ ลงวันที่ ๓๖ ตุลาคม พ.ศ. ๒๕๖๑ เรื่อง แต่งตั้งคณะทำงานขับเคลื่อนและสนับสนุนการดำเนินงานโครงการอนุรักษ์พันธุกรรมพืชอันเนื่องมาจากพระราชดำริฯ จังหวัดชุมพร นั้น

จังหวัดชุมพรได้แต่งตั้งคณะกรรมการดำเนินงานโครงการอนุรักษ์พันธุกรรมพืชอันเนื่องมาจากพระราชดำริฯ จังหวัดชุมพร ตามคำสั่งจังหวัดชุมพร ที่ ๓๓๓๓ /๒๕๖๕ ลงวันที่ ๓๐ มกราคม พ.ศ. ๒๕๖๕ ดังนั้น เพื่อให้การดำเนินงานโครงการอนุรักษ์พันธุกรรมพืชอันเนื่องมาจากพระราชดำริฯ จังหวัดชุมพร สอดคล้องตามคำสั่งดังกล่าว จึงขอยกเลิกคำสั่งจังหวัดชุมพรที่ ๓๓๕๓/๒๕๖๐ ลงวันที่ ๒๘ เมษายน พ.ศ. ๒๕๖๐ และคำสั่งจังหวัดชุมพร ที่ ๓๕๕๓/๒๕๖๑ ลงวันที่ ๓๖ ตุลาคม พ.ศ. ๒๕๖๑ และมีคำสั่งแต่งตั้งคณะทำงานขับเคลื่อนและสนับสนุนการดำเนินงานโครงการอนุรักษ์พันธุกรรมพืชอันเนื่องมาจากพระราชดำริ สมเด็จพระเทพรัตนราชสุดาฯ สยามบรมราชกุมารี (อพ.สธ.) จังหวัดชุมพร โดยมีองค์ประกอบและอำนาจหน้าที่ ดังนี้

๑. คณะทำงานจัดทำแผนแม่บท

๑.๑ องค์ประกอบ

๑.๑.๑	รองผู้ว่าราชการจังหวัดชุมพร (ที่ได้รับมอบหมาย)	ประธานคณะทำงาน
๑.๑.๒	ปลัดจังหวัดชุมพร	คณะทำงาน
๑.๑.๓	ท้องถิ่นจังหวัดชุมพร	คณะทำงาน
๑.๑.๔	ผู้อำนวยการสำนักงานทรัพยากรธรรมชาติและสิ่งแวดล้อมจังหวัดชุมพร	คณะทำงาน
๑.๑.๕	เกษตรและสหกรณ์จังหวัดชุมพร	คณะทำงาน
๑.๑.๖	เกษตรจังหวัดชุมพร	คณะทำงาน
๑.๑.๗	ประชาสัมพันธ์จังหวัดชุมพร	คณะทำงาน
๑.๑.๘	ศึกษาธิการจังหวัดชุมพร	คณะทำงาน
๑.๑.๙	ผู้อำนวยการสำนักงานเขตพื้นที่การศึกษา มัธยมศึกษา เขต ๑๑	คณะทำงาน
๑.๑.๑๐	ผู้อำนวยการสำนักงานเขตพื้นที่การศึกษา ประถมศึกษาชุมพร เขต ๑	คณะทำงาน
๑.๑.๑๑	ผู้อำนวยการสำนักงานเขตพื้นที่การศึกษา ประถมศึกษาชุมพร เขต ๒	คณะทำงาน

/๑.๑.๑๒ ผู้อำนวยการ...

๑.๑.๑๒	ผู้อำนวยการสำนักงานส่งเสริมการศึกษานอกระบบ และการศึกษาตามอัธยาศัยจังหวัดชุมพร	คณะทำงาน
๑.๑.๑๓	นายอำเภอทุกอำเภอ	คณะทำงาน
๑.๑.๑๔	นายกองค์การบริหารส่วนจังหวัดชุมพร	คณะทำงาน
๑.๑.๑๕	นายกองค์การบริหารส่วนตำบลสองพี่น้อง	คณะทำงาน
๑.๑.๑๖	นายกองค์การบริหารส่วนตำบลสลุย	คณะทำงาน
๑.๑.๑๗	นายกองค์การบริหารส่วนตำบลครน	คณะทำงาน
๑.๑.๑๘	นายกองค์การบริหารส่วนตำบลบางน้ำจืด	คณะทำงาน
๑.๑.๑๙	หัวหน้าสำนักงานจังหวัดชุมพร	คณะทำงานและเลขานุการ
๑.๑.๒๐	ผู้อำนวยการกลุ่มงานยุทธศาสตร์และข้อมูล เพื่อการพัฒนาจังหวัด สำนักงานจังหวัดชุมพร	คณะทำงานและ ผู้ช่วยเลขานุการ
๑.๑.๒๑	นักวิเคราะห์นโยบายและแผน สำนักงานจังหวัดชุมพร	คณะทำงานและ ผู้ช่วยเลขานุการ

๑.๒ อำนาจหน้าที่

- ๑.๒.๑ วางแนวทางการดำเนินงานสนองพระราชดำริตามแผนแม่บท หรือแนวทางการดำเนินงานตามกรอบการดำเนินงานของแผนแม่บท อพ.สธ.
- ๑.๒.๒ สนับสนุนการร่างและจัดทำแผนแม่บทของจังหวัดและแผนปฏิบัติงานรายปีให้สอดคล้องกับแผนแม่บท อพ.สธ.
- ๑.๒.๓ กำกับ ติดตาม และเร่งรัดการดำเนินงานให้เป็นไปตามแผนปฏิบัติงานรายปีอย่างมีประสิทธิภาพและสอดคล้องกับแผนแม่บท อพ.สธ.
- ๑.๒.๔ จัดทำรายงานผลการดำเนินงานประจำปี
- ๑.๒.๕ ดำเนินการอื่น ๆ ตามที่ได้รับมอบหมาย

๒. คณะทำงานขับเคลื่อนและสนับสนุนการดำเนินงานตามกรอบการเรียนรู้วิทยากร

๒.๑ องค์ประกอบ

๒.๑.๑	ผู้อำนวยการสำนักงานทรัพยากรธรรมชาติและ สิ่งแวดล้อมจังหวัดชุมพร	ประธานคณะทำงาน
๒.๑.๒	เกษตรและสหกรณ์จังหวัดชุมพร	คณะทำงาน
๒.๑.๓	เกษตรจังหวัดชุมพร	คณะทำงาน
๒.๑.๔	ท้องถิ่นจังหวัดชุมพร	คณะทำงาน
๒.๑.๕	ประมงจังหวัดชุมพร	คณะทำงาน
๒.๑.๖	ปศุสัตว์จังหวัดชุมพร	คณะทำงาน
๒.๑.๗	วัฒนธรรมจังหวัดชุมพร	คณะทำงาน
๒.๑.๘	ผู้อำนวยการสถานีพัฒนาที่ดินชุมพร	คณะทำงาน
๒.๑.๙	ผู้อำนวยการศูนย์วิจัยและพัฒนาการเกษตรชุมพร	คณะทำงาน
๒.๑.๑๐	หัวหน้าโครงการอนุรักษ์และพัฒนาทรัพยากรธรรมชาติ โครงการพัฒนาส่วนพระองค์ จังหวัดชุมพร	คณะทำงาน
๒.๑.๑๑	หัวหน้าเขตรักษาพันธุ์สัตว์ป่าอุทยานในกรม กรมหลวงชุมพร ด้านทิศเหนือ	คณะทำงาน
๒.๑.๑๒	หัวหน้าสถานีควบคุมไฟป่าจังหวัดชุมพร	คณะทำงาน

/๒.๑.๑๓ หัวหน้า...

๒.๑.๑๓	หัวหน้าสถานีเพาะชำกล้าไม้จังหวัดชุมพร	คณะทำงาน
๒.๑.๑๔	รองอธิการบดี สถาบันเทคโนโลยีพระจอมเกล้า เจ้าคุณทหารลาดกระบัง วิทยาเขตชุมพรเขตรอุดมศักดิ์	คณะทำงาน
๒.๑.๑๕	คณบดีมหาวิทยาลัยแม่โจ้-ชุมพร	คณะทำงาน
๒.๑.๑๖	นายกองค์การบริหารส่วนตำบลสองพี่น้อง	คณะทำงาน
๒.๑.๑๗	นายกองค์การบริหารส่วนตำบลสลุย	คณะทำงาน
๒.๑.๑๘	นายกองค์การบริหารส่วนตำบลครม	คณะทำงาน
๒.๑.๑๙	นายกองค์การบริหารส่วนตำบลบางน้ำจืด	คณะทำงาน
๒.๑.๒๐	ผู้อำนวยการกลุ่มงานยุทธศาสตร์และข้อมูล เพื่อการพัฒนาจังหวัด สำนักงานจังหวัดชุมพร	คณะทำงาน
๒.๑.๒๑	หัวหน้ากลุ่มช่วยเหลือเกษตรกรและโครงการพิเศษ สำนักงานเกษตรและสหกรณ์จังหวัดชุมพร	คณะทำงาน
๒.๑.๒๒	ผู้อำนวยการส่วนทรัพยากรธรรมชาติ สำนักงานทรัพยากรธรรมชาติและสิ่งแวดล้อมจังหวัดชุมพร	คณะทำงานและเลขานุการ
๒.๑.๒๓	เจ้าหน้าที่ สำนักงานทรัพยากรธรรมชาติและสิ่งแวดล้อม จังหวัดชุมพร ที่ได้รับมอบหมาย	และผู้ช่วยเลขานุการ
๒.๑.๒๔	เจ้าหน้าที่ สำนักงานเกษตรและสหกรณ์จังหวัดชุมพร ที่ได้รับมอบหมาย	คณะทำงานและ และผู้ช่วยเลขานุการ

๒.๒ อำนาจหน้าที่

๒.๒.๑ ขับเคลื่อนและสนับสนุนการดำเนินงานตาม “กิจกรรมปกป้องทรัพยากร” โดยจัดทำขอบเขตพื้นที่ปกป้องพันธุกรรมพืช การสำรวจ ทารหัสประจำต้นไม้ ทำพิกัด เพื่อรวบรวมเป็นหลักฐาน ข้อมูลในพื้นที่องค์กรต่าง ๆ ไม่ว่าจะเป็นหน่วยงานราชการหรือเอกชนที่ร่วมสนองพระราชดำริ การสำรวจ ทารหัสพิกัด และคำพิกัดของทรัพยากรธรรมชาติต่าง ๆ นอกเหนือพันธุกรรมพืช สำรวจเก็บข้อมูลภูมิปัญญาท้องถิ่น วัฒนธรรมต่าง ๆ ที่เกี่ยวข้องกับการใช้ทรัพยากรธรรมชาติ สนับสนุนให้มีอาสาสมัครปกป้องรักษา ทรัพยากรในระดับหมู่บ้านและในพื้นที่สถานศึกษา

๒.๒.๒ ขับเคลื่อนและสนับสนุนการดำเนินงานตาม “กิจกรรมสำรวจเก็บรวบรวม ทรัพยากร” โดยการสำรวจเก็บรวบรวมตัวอย่างทรัพยากรทางกายภาพ ทรัพยากรชีวภาพ และทรัพยากร วัฒนธรรมและภูมิปัญญาในพื้นที่เป้าหมายหรือพื้นที่ที่จะมีการเปลี่ยนแปลงจากการพัฒนา การเก็บรวบรวม ตัวอย่างเพื่อการศึกษาหรือเก็บในพิพิธภัณฑ์ รวมทั้งสำรวจและจัดทำฐานทรัพยากรท้องถิ่นขององค์กรปกครอง ส่วนท้องถิ่นที่ร่วมสนองพระราชดำริ

๒.๒.๓ ขับเคลื่อนและสนับสนุนการดำเนินงานตาม “กิจกรรมปลูกรักษาทรัพยากร” โดยการนำทรัพยากรที่ได้จากกิจกรรมปกป้องทรัพยากร และกิจกรรมสำรวจเก็บรวบรวมทรัพยากร มาเก็บรักษา ไว้ในพื้นที่ปลอดภัย เพื่อการอนุรักษ์ทรัพยากรต่าง ๆ และการนำไปใช้ประโยชน์ต่อไป อาทิ การปลูกรักษาพืช ในแปลงปลูก การเก็บรักษาในรูปของเมล็ดพันธุ์ การเพาะเลี้ยงเนื้อเยื่อ การศึกษาการขยายพันธุ์ และการปรับปรุงพันธุ์ (พืช สัตว์ และจุลินทรีย์) การสร้างสวนพฤกษศาสตร์ สวนรุกขชาติ สวนสาธารณะต่าง ๆ การปลูกพืชในสถานศึกษาโดยมีระบบฐานข้อมูลที่ใช้ประโยชน์ได้ในอนาคต

๒.๒.๔ กำกับ ติดตาม และเร่งรัดการดำเนินงานให้เป็นไปตามแผนปฏิบัติงานรายปี อย่างมีประสิทธิภาพและสอดคล้องกับแผนแม่บทของ อพ.สธ.

๒.๒.๕ ดำเนินการอื่น ๆ ตามที่ได้รับมอบหมาย

/๓. คณะทำงาน...

๓. คณะทำงานขับเคลื่อนและสนับสนุนการดำเนินงานตามกรอบการใช้ประโยชน์

๓.๑ คณะทำงานขับเคลื่อนและสนับสนุนการดำเนินงานตามกรอบการใช้ประโยชน์
ทรัพยากรท้องถิ่น

๓.๑.๑ องค์ประกอบ

(๑) เกษตรและสหกรณ์จังหวัดชุมพร	ประธานคณะทำงาน
(๒) เกษตรจังหวัดชุมพร	คณะทำงาน
(๓) สหกรณ์จังหวัดชุมพร	คณะทำงาน
(๔) ปศุสัตว์จังหวัดชุมพร	คณะทำงาน
(๕) พัฒนาการจังหวัดชุมพร	คณะทำงาน
(๖) วัฒนธรรมจังหวัดชุมพร	คณะทำงาน
(๗) สถิติจังหวัดชุมพร	คณะทำงาน
(๘) ผู้อำนวยการโครงการชลประทานชุมพร	คณะทำงาน
(๙) ผู้อำนวยการสถานีพัฒนาที่ดินชุมพร	คณะทำงาน
(๑๐) ผู้อำนวยการศูนย์วิจัยและพัฒนาการเกษตรชุมพร	คณะทำงาน
(๑๑) รองอธิการบดี สถาบันเทคโนโลยีพระจอมเกล้า เจ้าคุณทหารลาดกระบัง วิทยาเขตชุมพรเขตรอุดมศักดิ์	คณะทำงาน
(๑๒) คณบดีมหาวิทยาลัยแม่โจ้-ชุมพร	คณะทำงาน
(๑๓) นายกองค์การบริหารส่วนจังหวัดชุมพร	คณะทำงาน
(๑๔) ปลัดองค์การบริหารส่วนตำบลสองพี่น้อง	คณะทำงาน
(๑๕) ปลัดองค์การบริหารส่วนตำบลสลุย	คณะทำงาน
(๑๖) ปลัดองค์การบริหารส่วนตำบลครน	คณะทำงาน
(๑๗) ปลัดองค์การบริหารส่วนตำบลบางน้ำจืด	คณะทำงาน
(๑๘) หัวหน้ากลุ่มช่วยเหลือเกษตรกรและโครงการพิเศษ สำนักงานเกษตรและสหกรณ์จังหวัดชุมพร	คณะทำงานและ เลขานุการ
(๑๙) เจ้าหน้าที่ สำนักงานเกษตรและสหกรณ์จังหวัดชุมพร ที่ได้รับมอบหมาย	คณะทำงานและ ผู้ช่วยเลขานุการ

๓.๑.๒ อำนาจหน้าที่

- (๑) ขับเคลื่อนและสนับสนุนการดำเนินงานตาม "กิจกรรมอนุรักษ์และใช้ประโยชน์ทรัพยากร" โดยสนับสนุนการศึกษาวิจัยจนนำไปสู่การพัฒนาเป็นผลิตภัณฑ์ต่าง ๆ
- (๒) ขับเคลื่อนและสนับสนุนการดำเนินงานตาม "กิจกรรมวางแผนพัฒนาทรัพยากร"
- (๓) กำกับ ติดตาม และเร่งรัดการดำเนินงานให้เป็นไปตามแผนปฏิบัติงานรายปีอย่างมีประสิทธิภาพและสอดคล้องกับแผนแม่บทของ อพ.สธ.
- (๔) ดำเนินการอื่น ๆ ตามที่ได้รับมอบหมาย

๓.๒ คณะทำงานขับเคลื่อนและสนับสนุนศูนย์ข้อมูลทรัพยากรท้องถิ่น

๓.๒.๑ องค์ประกอบ

(๑) รองผู้ว่าราชการจังหวัดชุมพร ที่ได้รับมอบหมาย	ประธานคณะทำงาน
(๒) หัวหน้าสำนักงานจังหวัดชุมพร	คณะทำงาน
(๓) ท้องถิ่นจังหวัดชุมพร	คณะทำงาน
(๔) เกษตรและสหกรณ์จังหวัดชุมพร	คณะทำงาน
(๕) ศึกษาธิการจังหวัดชุมพร	คณะทำงาน
(๖) สถิติจังหวัดชุมพร	คณะทำงาน
(๗) ผู้อำนวยการสำนักงานทรัพยากรธรรมชาติและสิ่งแวดล้อมจังหวัดชุมพร	คณะทำงาน
(๘) ศึกษาธิการจังหวัดชุมพร	คณะทำงาน
(๙) ผู้อำนวยการศูนย์วิจัยและพัฒนาการเกษตรชุมพร	คณะทำงาน
(๑๐) คณบดีมหาวิทยาลัยแม่โจ้-ชุมพร	คณะทำงาน
(๑๑) ผู้อำนวยการกลุ่มงานส่งเสริมและพัฒนาท้องถิ่น สนง.ส่งเสริมการปกครองท้องถิ่นจังหวัดชุมพร	คณะทำงานและ และเลขานุการ
(๑๒) เจ้าหน้าที่ สำนักงานส่งเสริมการปกครองท้องถิ่น จังหวัดชุมพร ที่ได้รับมอบหมาย	คณะทำงานและ ผู้ช่วยเลขานุการ

๓.๒.๒ อำนาจหน้าที่

- (๑) ขับเคลื่อนและสนับสนุนการดำเนินงานตามกรอบการใช้ประโยชน์เพื่อจัดทำฐานข้อมูลทรัพยากรให้สมบูรณ์และเป็นปัจจุบัน เพื่อจัดเตรียมการเชื่อมโยงกับฐานข้อมูลทรัพยากร อพ.สธ.
- (๒) กำกับ ติดตาม และเร่งรัดการดำเนินงานให้เป็นไปตามแผนปฏิบัติงานรายปีอย่างมีประสิทธิภาพและสอดคล้องกับแผนแม่บทของ อพ.สธ.
- (๓) ดำเนินการอื่น ๆ ตามที่ได้รับมอบหมาย

๔. คณะทำงานขับเคลื่อนและสนับสนุนการดำเนินงานตามกรอบการสร้างจิตสำนึก

๔.๑ คณะทำงานขับเคลื่อนและสนับสนุนการจัดการทำฐานทรัพยากรท้องถิ่น

๔.๑.๑ องค์ประกอบ

(๑) ท้องถิ่นจังหวัดชุมพร	ประธานคณะทำงาน
(๒) เกษตรและสหกรณ์จังหวัดชุมพร	คณะทำงาน
(๓) เกษตรจังหวัดชุมพร	คณะทำงาน
(๔) ประชาสัมพันธ์จังหวัดชุมพร	คณะทำงาน
(๕) นายอำเภอทุกอำเภอ	คณะทำงาน
(๖) ท้องถิ่นอำเภอทุกอำเภอ	คณะทำงาน
(๗) นายกองค้การบริหารส่วนจังหวัดชุมพร	คณะทำงาน
(๘) ปลัดองค์การบริหารส่วนตำบลสองพี่น้อง	คณะทำงาน
(๙) ปลัดองค์การบริหารส่วนตำบลสลุย	คณะทำงาน

/(๑๐) ปลัดองค์การ...

(๑๐) ปลัดองค์การบริหารส่วนตำบลครน	คณะทำงาน
(๑๑) ปลัดองค์การบริหารส่วนตำบลบางน้ำจืด	คณะทำงาน
(๑๒) ผู้อำนวยการกลุ่มงานส่งเสริมและพัฒนาท้องถิ่น สนง.ส่งเสริมการปกครองท้องถิ่นจังหวัดชุมพร	คณะทำงานและ และเลขานุการ
(๑๓) เจ้าหน้าที่ สำนักงานส่งเสริมการปกครองท้องถิ่น จังหวัดชุมพร ที่ได้รับมอบหมาย	คณะทำงานและ ผู้ช่วยเลขานุการ
(๑๔) เจ้าหน้าที่ สำนักงานเกษตรและสหกรณ์ จังหวัดชุมพร ที่ได้รับมอบหมาย	คณะทำงานและ ผู้ช่วยเลขานุการ

๔.๑.๒ อำนาจหน้าที่

- (๑) วางแนวทาง/กำหนดแผนการสนับสนุนให้องค์กรปกครองส่วนท้องถิ่น
เข้าร่วมสนองพระราชดำริ โดยสมัครเข้าร่วมโครงการฯ และสนับสนุนการดำเนินกิจกรรมตามแผนแม่บท
อพ.สธ. และกำหนดองค์กรปกครองส่วนท้องถิ่นนำร่องและขยายผลการดำเนินงานในทุกอำเภอ
- (๒) วางแนวทางการจัดทำฐานทรัพยากรท้องถิ่น นำไปสู่การจัดตั้งศูนย์อนุรักษ์
และพัฒนาทรัพยากรตำบล และการขับเคลื่อนการดำเนินงานอื่น ๆ ที่เกี่ยวข้อง
- (๓) กำกับ ติดตาม และเร่งรัดการดำเนินงานให้เป็นไปตามแผนปฏิบัติงานรายปี
อย่างมีประสิทธิภาพและสอดคล้องกับแผนแม่บทของ อพ.สธ.
- (๔) ดำเนินการอื่น ๆ ตามที่ได้รับมอบหมาย

๔.๒ คณะทำงานขับเคลื่อนและสนับสนุนการดำเนินงานสวนพฤกษศาสตร์โรงเรียน

๔.๒.๑ องค์ประกอบ

(๑) ศึกษาธิการจังหวัดชุมพร	ประธานคณะทำงาน
(๒) ท้องถิ่นจังหวัดชุมพร	คณะทำงาน
(๓) เกษตรและสหกรณ์จังหวัดชุมพร	คณะทำงาน
(๔) เกษตรจังหวัดชุมพร	คณะทำงาน
(๕) ผู้อำนวยการสำนักงานเขตพื้นที่การศึกษา มัธยมศึกษา เขต ๑๑	คณะทำงาน
(๖) ผู้อำนวยการสำนักงานเขตพื้นที่การศึกษา ประถมศึกษาชุมพร เขต ๑	คณะทำงาน
(๗) ผู้อำนวยการสำนักงานเขตพื้นที่การศึกษา ประถมศึกษาชุมพร เขต ๒	คณะทำงาน
(๘) ผู้อำนวยการสำนักงานส่งเสริมการศึกษานอกระบบ และการศึกษาตามอัธยาศัยจังหวัดชุมพร	คณะทำงาน
(๙) รองอธิการบดี สถาบันเทคโนโลยีพระจอมเกล้า เจ้าคุณทหารลาดกระบัง วิทยาเขตชุมพรเขตอุดมศักดิ์	คณะทำงาน
(๑๐) คณบดีมหาวิทยาลัยแม่โจ้-ชุมพร	คณะทำงาน
(๑๑) ผู้อำนวยการวิทยาลัยเกษตรและเทคโนโลยีชุมพร	คณะทำงาน
(๑๒) หัวหน้ากลุ่มช่วยเหลือเกษตรกรและโครงการพิเศษ สำนักงานเกษตรและสหกรณ์จังหวัดชุมพร	คณะทำงาน

/(๑๓) ผู้อำนวยการ...

- | | |
|--|---------------------------------|
| (๑๓) ผู้อำนวยการกลุ่มงานยุทธศาสตร์และข้อมูล
เพื่อการพัฒนาจังหวัด สำนักงานจังหวัดชุมพร | คณะทำงาน |
| (๑๔) ผู้อำนวยการกลุ่มลูกเสือ ยุวกาชาด และกิจการ
นักเรียน สำนักงานศึกษาธิการจังหวัดชุมพร | คณะทำงานและ
เลขานุการ |
| (๑๕) เจ้าหน้าที่ สำนักงานศึกษาธิการจังหวัดชุมพร
ที่ได้รับมอบหมาย | คณะทำงานและ
ผู้ช่วยเลขานุการ |

๔.๒.๒ องค์ประกอบ

(๑) วางแนวทาง/กำหนดแผนการสนับสนุนให้สถานศึกษาภายในจังหวัดเข้าร่วมสนองพระราชดำริ โดยสมัครเป็นสมาชิกสวนพฤกษศาสตร์โรงเรียนและมีการดำเนินงานสวนพฤกษศาสตร์โรงเรียนเพื่อปลูกฝังการสร้างจิตสำนึกให้กับเยาวชนในการอนุรักษ์ทรัพยากรธรรมชาติและสนับสนุนการดำเนินกิจกรรมตามแผนแม่บท

(๒) ติดตามการดำเนินงานของโรงเรียนสมาชิกสวนพฤกษศาสตร์โรงเรียนในการรวบรวมพืชพรรณไม้ท้องถิ่นและรวบรวมภูมิปัญญาท้องถิ่นเกี่ยวกับพืชพรรณ ทบสวน และปรับปรุงการดำเนินงานสวนพฤกษศาสตร์โรงเรียนที่ทำอยู่เดิมให้ครบถ้วนคุณสมบัติและเกณฑ์มาตรฐานที่ อพ.สธ. กำหนด เพื่อนำไปสู่การประเมินเพื่อรับป้ายพระราชทานและเกียรติบัตรฯ

(๓) กำกับติดตาม และเร่งรัดการดำเนินงานให้เป็นไปตามแผนปฏิบัติงานรายปีอย่างมีประสิทธิภาพและสอดคล้องกับแผนแม่บทของ อพ.สธ.

(๔) ดำเนินการอื่น ๆ ตามที่ได้รับมอบหมาย

ทั้งนี้ ตั้งแต่บัดนี้เป็นต้นไป

สั่ง ณ วันที่ ๓๑ มกราคม พ.ศ. ๒๕๖๕

(นายไชตินรินทร์ เกิดสม)

ผู้ว่าราชการจังหวัดชุมพร

ประธานคณะกรรมการดำเนินงานโครงการอนุรักษ์พันธุกรรมพืช
อันเนื่องมาจากพระราชดำริฯ จังหวัดชุมพร

