

# สรุปแผนธุรกิจ



## โครงการเลี้ยงไก่ไข่ เสริมรายได้

ภายใต้การสนับสนุนกองทุนสงเคราะห์เกษตรกร

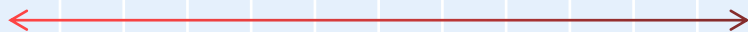
### ต้นทุนการผลิต

<b>ต้นทุนการผลิต (ต่อรอบ)</b>	<b>172,600</b>	<b>บาท</b>
ค่าพันธุ์ไก่ไข่สาว	92,500	บาท
ค่าสร้างโรงเรือน	35,000	บาท
ค่าทรงตับ 2 ชั้น	32,500	บาท
ค่าอาหาร	12,600	บาท

- รายละเอียด
- พันธุ์ไก่ไข่ อายุ 16 สัปดาห์ ทั้งหมด 500 ตัว
  - ทรงตับ 2 ชั้น รางน้ำ รางอาหาร เฉลี่ย 65 บาท/ตัว
  - ค่าอาหาร 120 กรัม/ตัว/วัน ราคา 15 บาท/กก.
  - โรงเรือนขนาดพื้นที่ 6 \* 14 ตารางเมตร

### ปฏิทินการเลี้ยง

ม.ค. ก.พ. มี.ค. เม.ย. พ.ค. มิ.ย. ก.ค. ส.ค. ก.ย. ต.ค. พ.ย. ธ.ค.



- หมายเหตุ
- สามารถเลี้ยงไก่ไข่ได้ทุกเดือน
  - เก็บผลผลิต ไก่ไข่ หลังอายุ 18 สัปดาห์

### ผลผลิต

ไข่ไก่	140,000	ฟอง
ไข่ไก่ปลดตระวาง	500	ตัว

- รายละเอียด - รายได้จากการขายไข่ไก่ 85% ของแม่ไก่ทั้งหมด
- ราคาขายฟองละ 3 บาท
  - ไก่ไข่ จะออกไข่ประมาณ 280 ฟอง/ปี

### ราคา

ราคาไข่ไก่	3	บาท/ฟอง
ราคาไข่ไก่ปลดตระวาง	100	บาท/กิโลกรัม

### รายได้

รายได้ ไข่ไก่	307,600	บาท
รายได้ ขายไข่ไก่ปลดตระวาง	50,000	บาท
<b>รวมรายได้</b>	<b>357,600</b>	<b>บาท</b>

### สิ่งที่เกษตรกรได้รับ

รวมรายได้	307,600	บาท
รวมต้นทุน	172,600	บาท
<b>รายได้สุทธิ</b>	<b>135,000</b>	<b>บาท</b>
<b>เฉลี่ย รายได้/เดือน</b>	<b>11,250</b>	<b>บาท</b>

### แหล่งตลาดไข่

แหล่งรับซื้อ/ตลาดทั่วไป



# สรุปแผนธุรกิจ



## โครงการเลี้ยงไก่พื้นเมือง เสริมรายได้

ภายใต้การสนับสนุนกองทุนสงเคราะห์เกษตรกร

### ต้นทุนการผลิต

<b>ต้นทุนการผลิต (ต่อรอบ)</b>	<b>8,436</b>	<b>บาท</b>
ค่าพ่อพันธุ์ไก่	360	บาท
ค่าแม่พันธุ์ไก่	576	บาท
ค่าเวชภัณฑ์	3,000	บาท
ค่าอาหาร	4,500	บาท

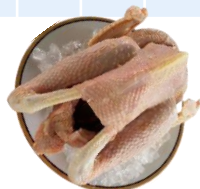
- รายละเอียด
1. พ่อพันธุ์ไก่ 1 ตัวต่อแม่ 8 ตัว
  2. แม่พันธุ์ไก่ ราคา ตัวละ 72 บาท
  3. แม่ไก่ 1 ตัว ให้ลูก 24 ตัว/ปี

### ปฏิทินการเลี้ยง

ม.ค. ก.พ. มี.ค. เม.ย. พ.ค. มิ.ย. ก.ค. ส.ค. ก.ย. ต.ค. พ.ย. ธ.ค.



หมายเหตุ - สามารถเลี้ยงไก่ไข่ได้ทุกเดือน



### ผลผลิต

ไก่พื้นเมือง 24 ตัว

รายละเอียด - ไก่ น้ำหนักขนาด 1.5 - 2.0 กก. สามารถขายเป็นเนื้อได้  
- ราคา กก.ละ 120 บาท

### ราคา

ราคาไก่ กก.ละ 120 บาท/กก.

หมายเหตุ - ขายที่ น้ำหนัก 1.8 กก.

### รายได้

รายได้ 51,840 บาท

### สิ่งที่เกษตรกรได้รับ

รวมรายได้	51,840	บาท
รวมต้นทุน	8,436	บาท
<b>รายได้สุทธิ</b>	<b>43,404</b>	<b>บาท</b>



### แหล่งตลาดไก่พื้นเมือง

แหล่งรับซื้อ/ตลาดทั่วไป

การดูแล - การให้อาหารไก่พื้นเมือง โดยส่วนใหญ่จะปล่อยให้หากินเองตามธรรมชาติ และเสริมด้วยอาหารที่หาได้ในท้องถิ่นที่ผลิตเอง เฉพาะในอาหารลูกไก่ในรายแรกเกิด ถึงประมาณ 1 เดือน ควรใช้อาหารไก่เนื้อระยะแรกเลี้ยงจะได้ผลดีกว่า หลังจากไก่อายุ 1-2 เดือนควรให้อาหารผสมเพิ่มเติมทุกเช้า-เย็น เช่น ปลายข้าว ข้าวโพด เศษผัก หญ้าสด ใบกระถิน หัวอาหารสำเร็จรูป เป็นต้น

- เมื่อไก่อายุ 16-18 สัปดาห์ จะมีน้ำหนักประมาณ 1.5-2.0 กิโลกรัม สามารถขายเป็นเนื้อได้ แต่ถ้าจะเก็บไว้เป็นแม่พันธุ์ไว้กินไข่หรือผลิตลูกจะต้องเลี้ยงต่อไปอีกซึ่งปกติแล้ว แม่ไก่พื้นเมืองจะเริ่มให้ไข่ เมื่ออายุประมาณ 6-8 เดือน เฉลี่ยจะไข่ประมาณปีละ 3 ชุด ชุดละ 10-12 ฟอง เมื่อไข่หมดชุดแล้ว แม่ไก่จะเริ่มฟักไข่ ซึ่งต้องใช้เวลาประมาณ 18 วัน จึงจะฟักเป็นตัว เมื่อฟักลูกออกเป็นตัวหมดแล้ว ควรเอาฟางหรือรังไข่และเปลือกไข่เผาทิ้ง และทำความสะอาดรังไข่ด้วยทุก ๆ ครั้ง

