

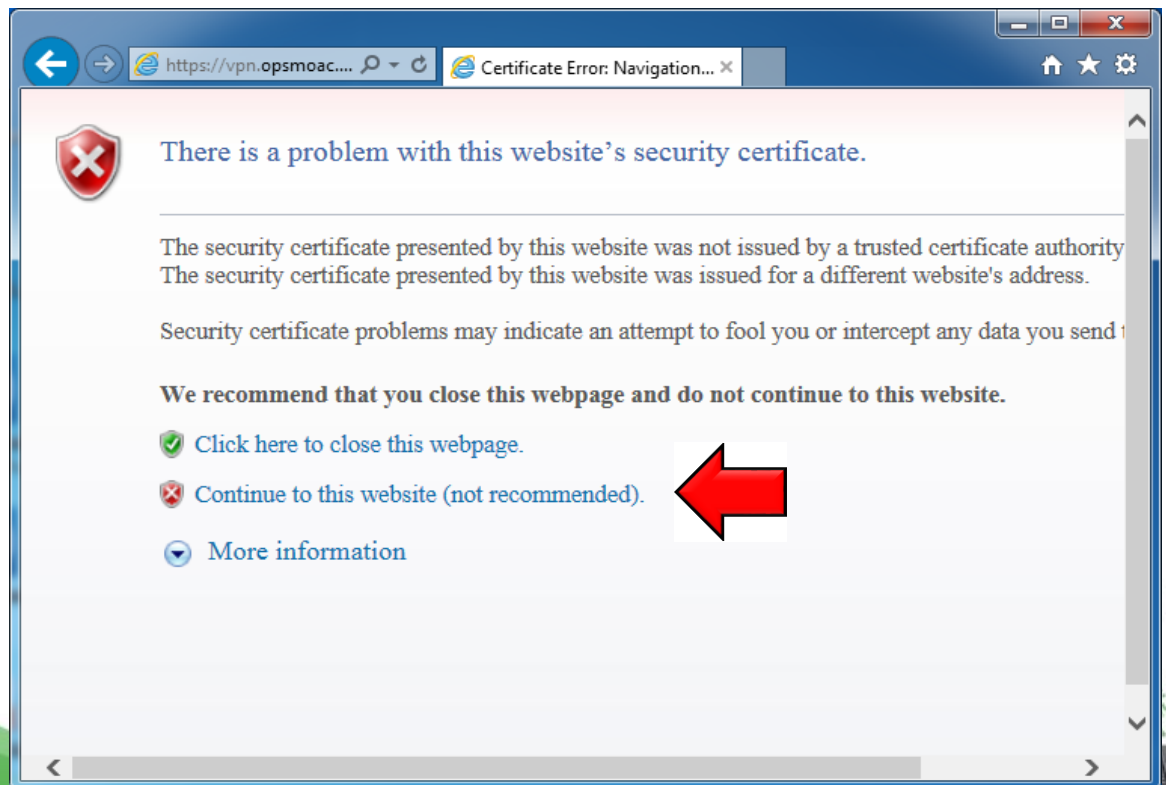
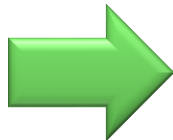
การเข้าใช้งานระบบไฟล์แชร์ริง
จากส่วนภูมิภาค หรือ จากเครือข่ายภายนอก สป.กษ.

1. ขั้นตอนการติดตั้งโปรแกรม sslvpnclient
2. ขั้นตอนการทำ Map Drive
3. การเข้าใช้งานไฟล์แชร์ริง

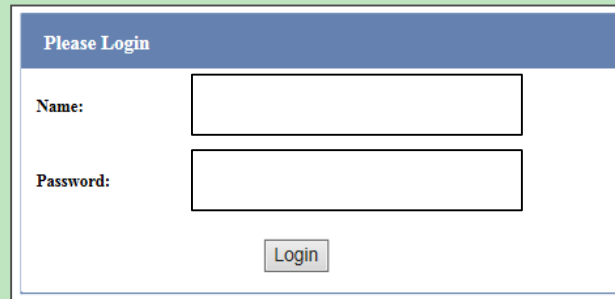


1. ขั้นตอนการติดตั้งโปรแกรม sslvpnclient

ให้ผู้ใช้งานเปิด Internet Explorer ในช่อง URL พิมพ์ <https://vpn.moac.go.th> จะปรากฏหน้าจอตามภาพ เลือก Continue to this website (not recommended)

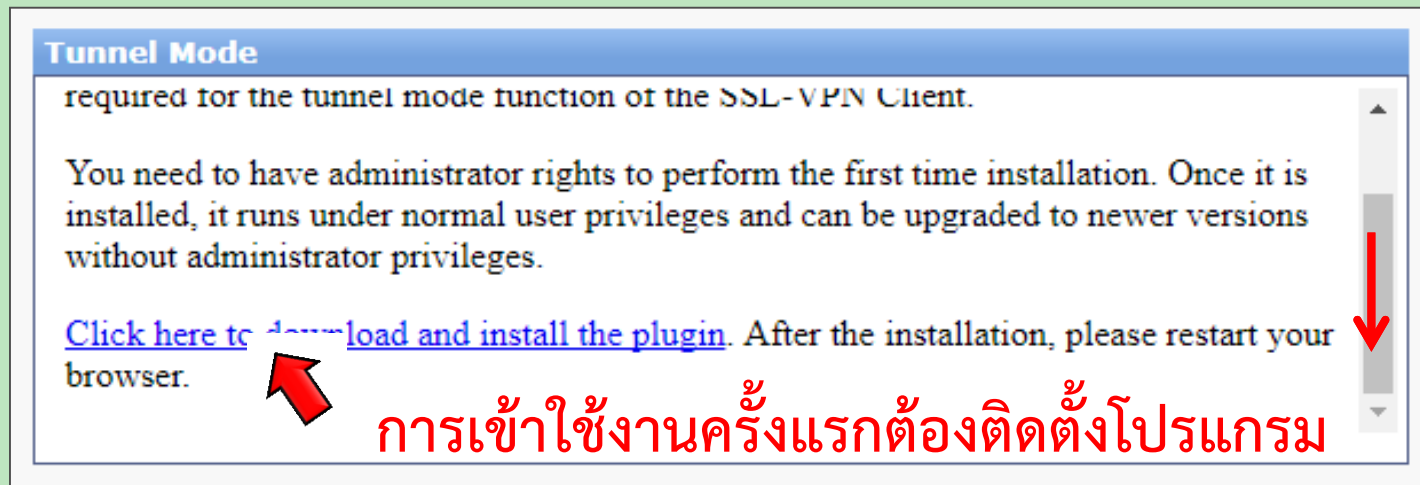


จะมีหน้าต่าง Login ขึ้นมา ให้กรอก Username Password ของท่าน จากนั้น กด login



A screenshot of a login form titled "Please Login". It features two input fields: "Name:" and "Password:". Below the fields is a "Login" button.

ในหน้าต่าง Tunnel Mode เลื่อน scroll bar ลงสุด
คลิก Click here to download and install the plugin



Tunnel Mode
required for the tunnel mode function of the SSL-VPN Client.

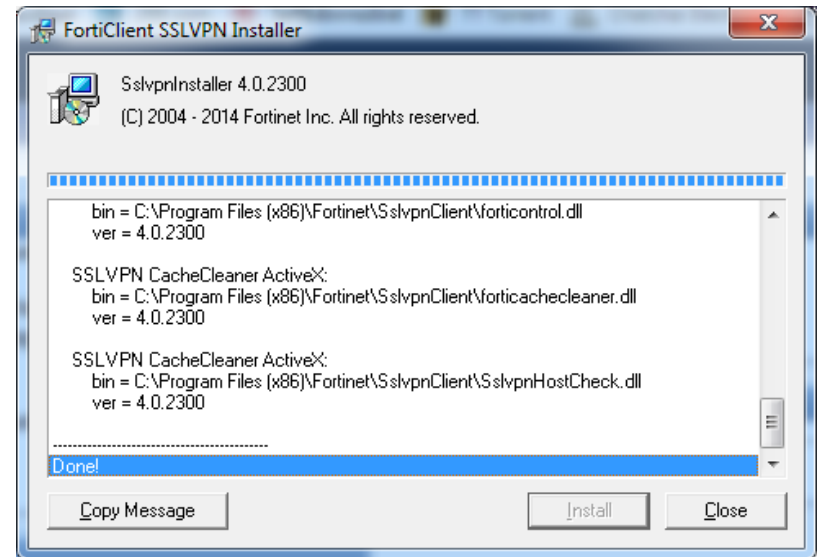
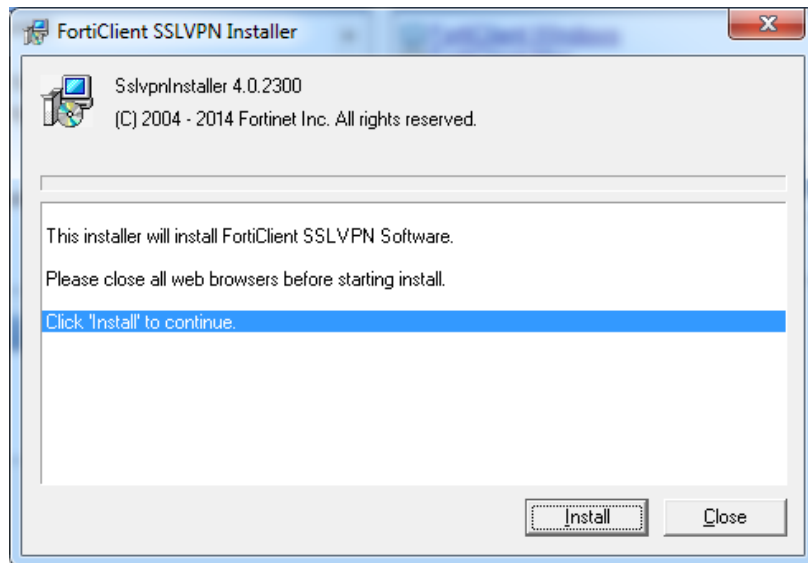
You need to have administrator rights to perform the first time installation. Once it is installed, it runs under normal user privileges and can be upgraded to newer versions without administrator privileges.

[Click here to download and install the plugin.](#) After the installation, please restart your browser.

การเข้าใช้งานครั้งแรกต้องติดตั้งโปรแกรม

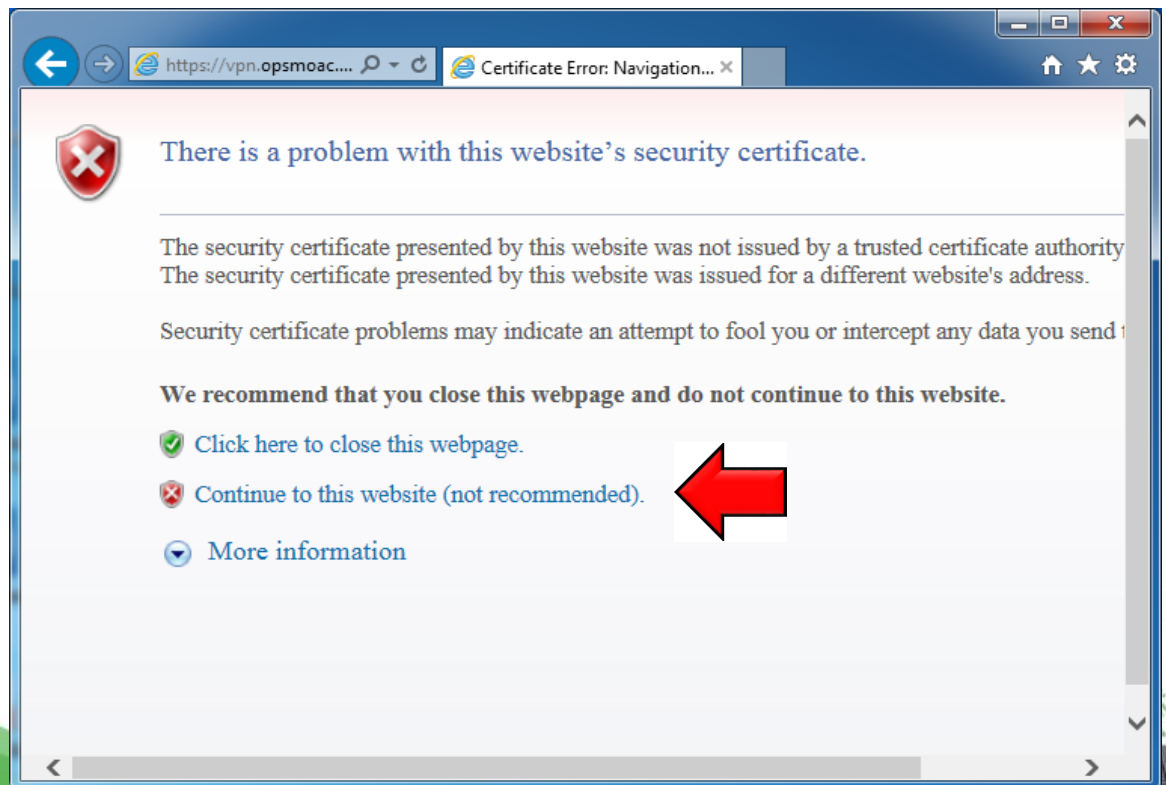
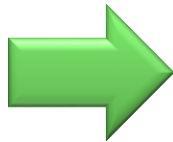


หลังจากดาวน์โหลดเสร็จ ทำการ Install เสร็จแล้ว กด Close
จากนั้นให้ปิด Internet Explorer ไปก่อน



2. ขั้นตอนการทำ Map Drive

เปิด Internet Explorer ขึ้นมาอีกครั้ง ในช่อง URL พิมพ์ <https://vpn.moac.go.th> จะปรากฏหน้าจอตามภาพ เลือก Continue to this website (not recommended)



กรอก Username Password ของท่าน จากนั้น กด login

Please Login

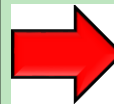
Name:

Password:

Login

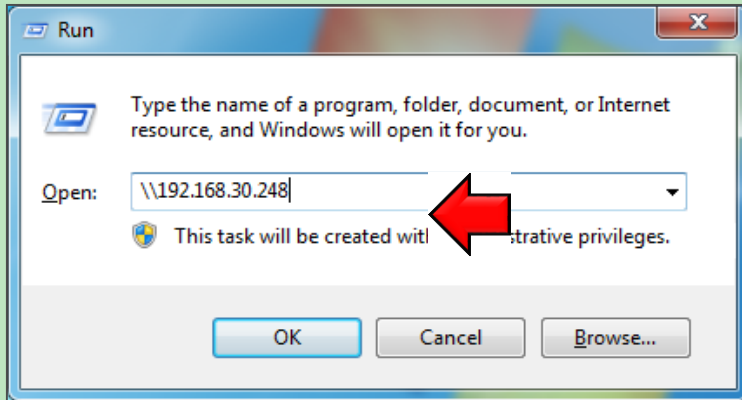
ในหน้าต่าง Tunnel Mode กดปุ่ม connect สังเกต Link status จะเปลี่ยนเป็น Up

Tunnel Mode		
Connect	Disconnect	Refresh
Link status:	Down	
Bytes sent:	0	
Bytes received:	0	
FortiClient SSLVPN offline		



Tunnel Mode		
Connect	Disconnect	Refresh
Link status:	Up	
Bytes sent:	7438	
Bytes received:	163	
FortiClient SSLVPN connected to server		

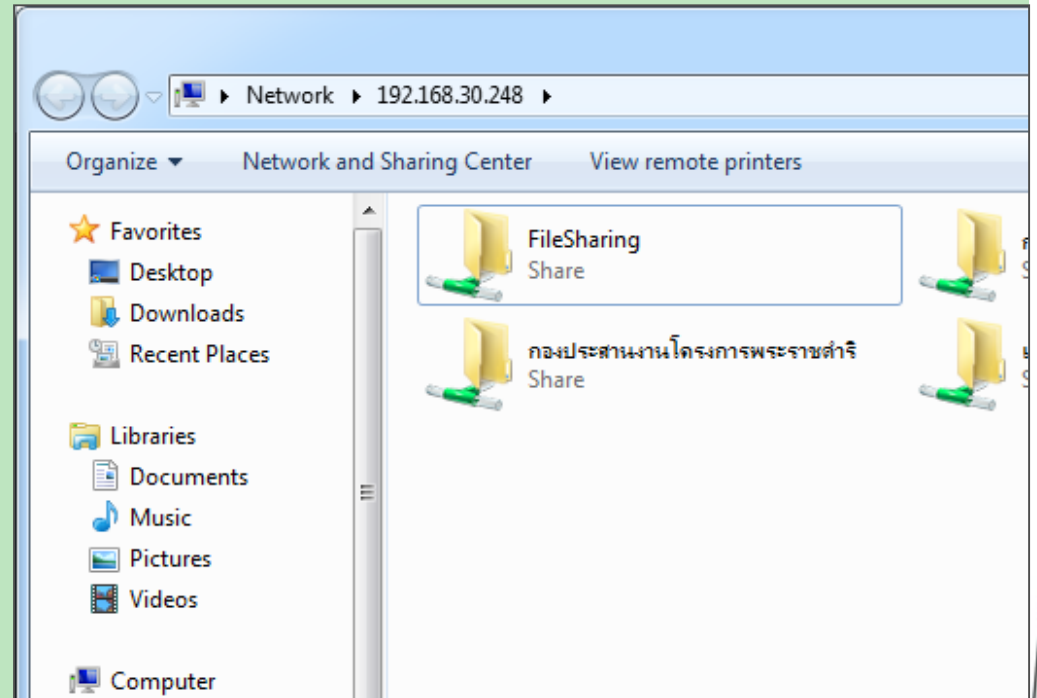


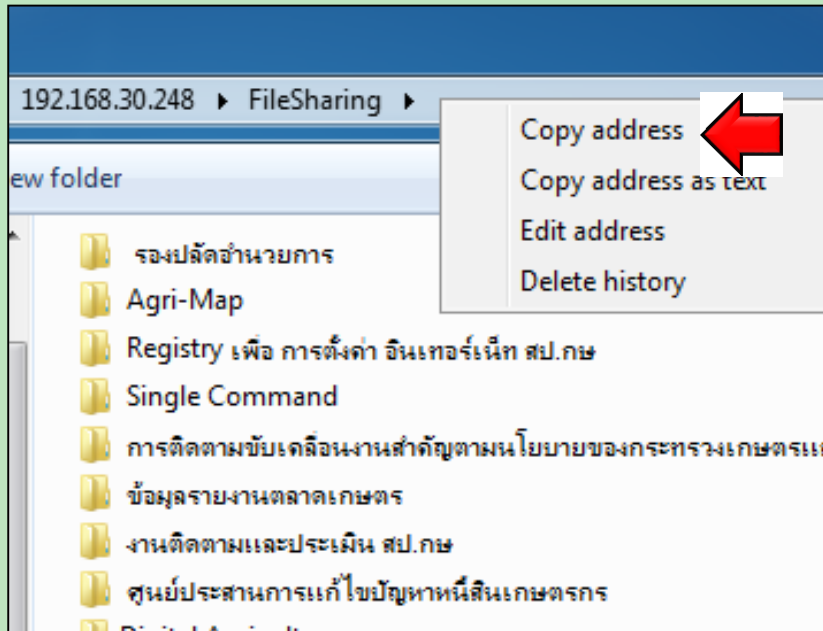


1. กด ปุ่ม Windows+R แล้วพิมพ์

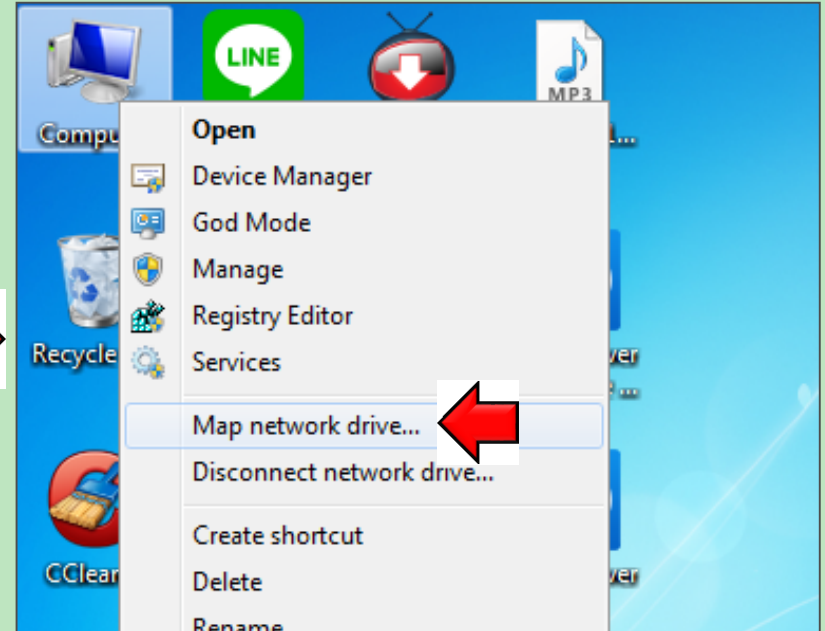
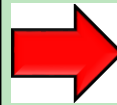
\\192.168.30.248 กด OK

2. เข้าโฟลเดอร์ที่ต้องการ ในตัวอย่าง
จะใช้เป็น FileSharing





คลิกขวาในช่อง Address
เลือก Copy address



ในหน้า Desktop คลิกขวา My computer
เลือก Map network drive...



What network folder would you like to map?

Specify the drive letter for the connection and the folder that you want to connect

Drive: Y:

Folder: \\192.168.30.248\FileSharing

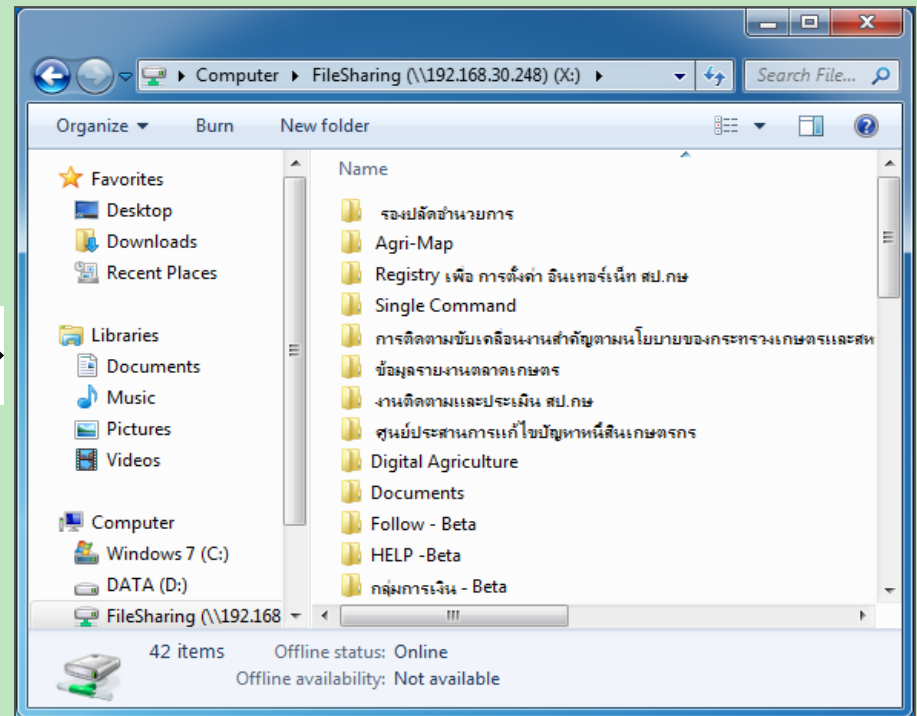
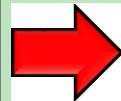
Browse...

Example: \\server\share

Reconnect at logon

Connect using different credentials

[Connect to a Web site that you can use to store your documents and](#)



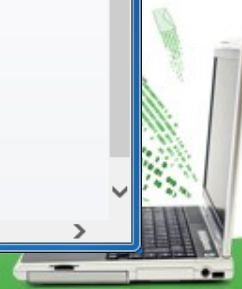
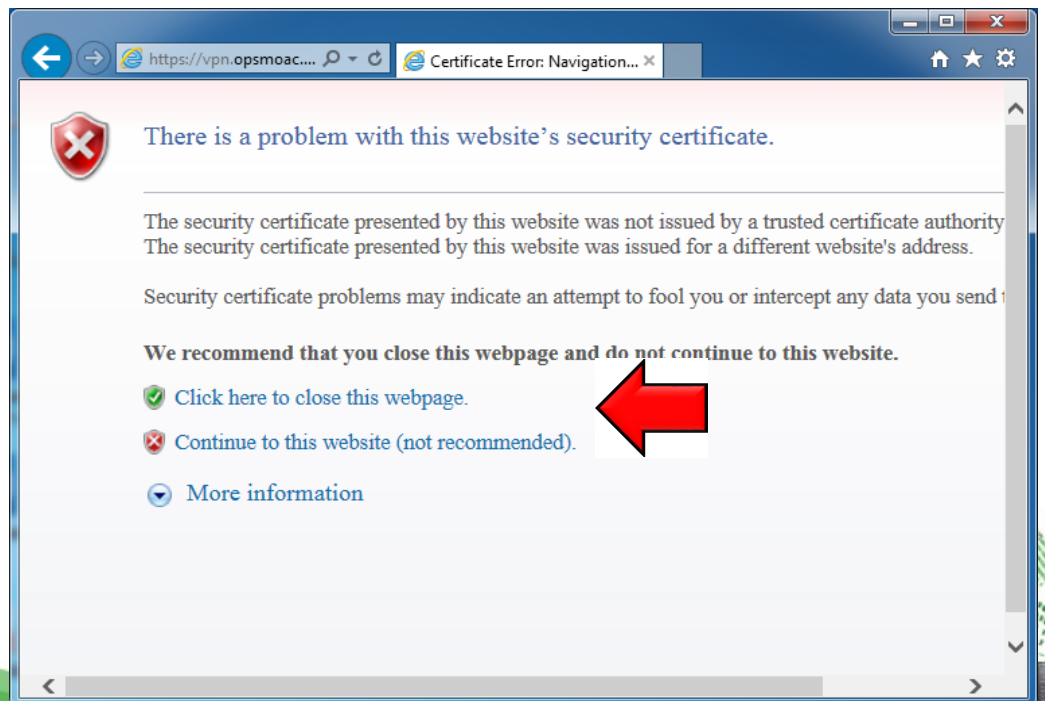
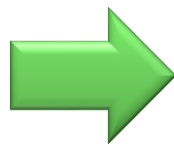
ช่อง Drive เลือกตามที่เราต้องการ
ช่อง Folder คลิกขวา Paste
แล้วกด Finish

จะมีหน้าต่าง FileSharing ตั้งขึ้นมา
เป็นอันจบขั้นตอนการทำ Map Drive



3. การเข้าใช้งานไฟล์แชร์ริง

ก่อนใช้งานจะต้องทำการ Connect ใน Tunnel Mode ไว้ตลอดทุกครั้ง โดยเปิด Internet Explorer ในช่อง URL พิมพ์ <https://vpn.moac.go.th> จะปรากฏหน้าจอตามภาพ เลือก Continue to this website (not recommended)



กรอก Username Password ของท่าน จากนั้น กด login

Please Login

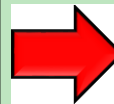
Name:

Password:

Login

ในหน้าต่าง Tunnel Mode กดปุ่ม connect สังเกต Link status จะเปลี่ยนเป็น Up

Tunnel Mode		
Connect	Disconnect	Refresh
Link status:	Down	
Bytes sent:	0	
Bytes received:	0	
FortiClient SSLVPN offline		

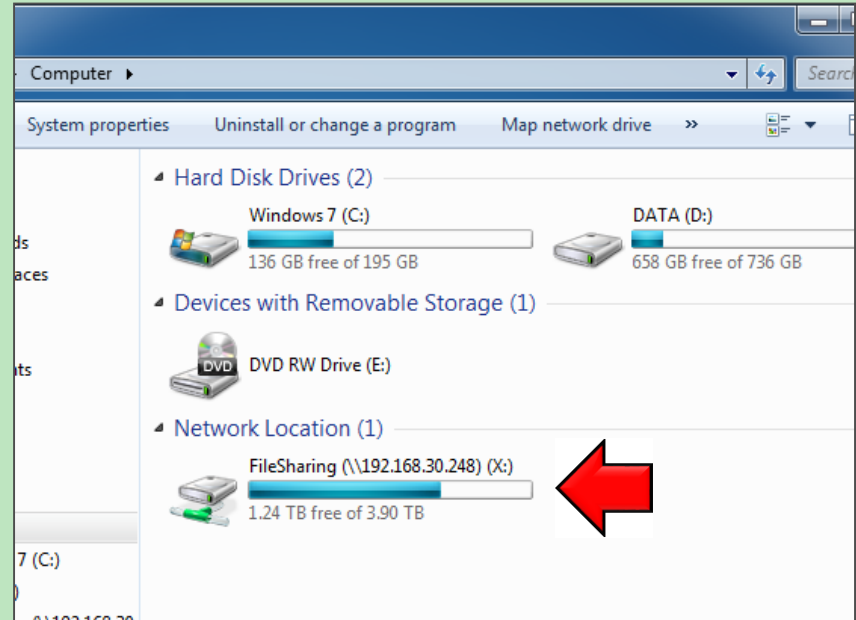
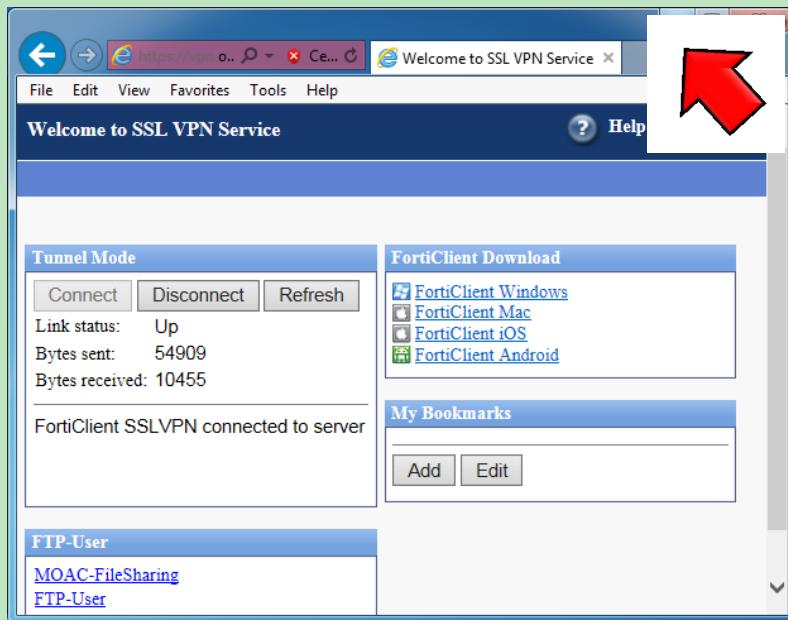


Tunnel Mode		
Connect	Disconnect	Refresh
Link status:	Up	
Bytes sent:	7438	
Bytes received:	163	
FortiClient SSLVPN connected to server		



หน้า Internet Explorer
ให้กด minimize เก็บหน้าจอไว้

เข้า My computer จะเจอ Drive ที่เราทำการ
Map ไว้ สามารถเข้าไปใช้งานได้ตามปกติ



ข้อปฏิบัติการใช้งานระบบไฟล์แชร์ริง

1. ก่อนจัดเก็บไฟล์งาน ควรสแกนไวรัสทุกครั้ง
2. สำรองไฟล์งานที่จำเป็นต่อการปฏิบัติงานเท่านั้น
3. ไม่สำรองไฟล์ที่ไม่เกี่ยวข้องกับการปฏิบัติงาน เช่น วิดีโอ เพลง
4. เมื่อไม่มีการใช้ไฟล์งานแล้ว ควรลบไฟล์งานนั้นออก เพื่อเป็นประโยชน์ต่อพื้นที่ระบบสำรองข้อมูล



ข้อปฏิบัติการใช้งานระบบสำรองข้อมูล (ต่อ)



5. กรณีที่หน่วยงานมีความประสงค์ขอใช้งาน FileSharing ร่วมกับหน่วยงานอื่น หรือขอใช้พื้นที่ระบบสำรองข้อมูลเพิ่มมากขึ้น สามารถทำหนังสือแจ้งมายัง ศทส. ได้

6. หาก ศทส. ตรวจพบการใช้งาน FileSharing ผิดประเภท ศทส. ขอสงวนสิทธิ์ สำนัก/กอง นำไฟล์ออกจากระบบทันที



***** ข้อควรระวังในการแชร์ไฟล์ *****

ข้อมูลที่เป็น ความลับหรือข้อมูลสำคัญ ไม่ควรแชร์ไฟล์

