



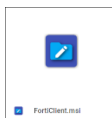
คู่มือการใช้งาน
(Work Manual)

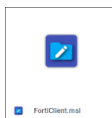
ระบบไฟล์แชร์ริง OPSMOAC CLOUD
(OPSMOAC CLOUD FILE SHARING)
สำนักงานปลัดกระทรวงเกษตรและสหกรณ์

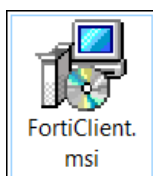
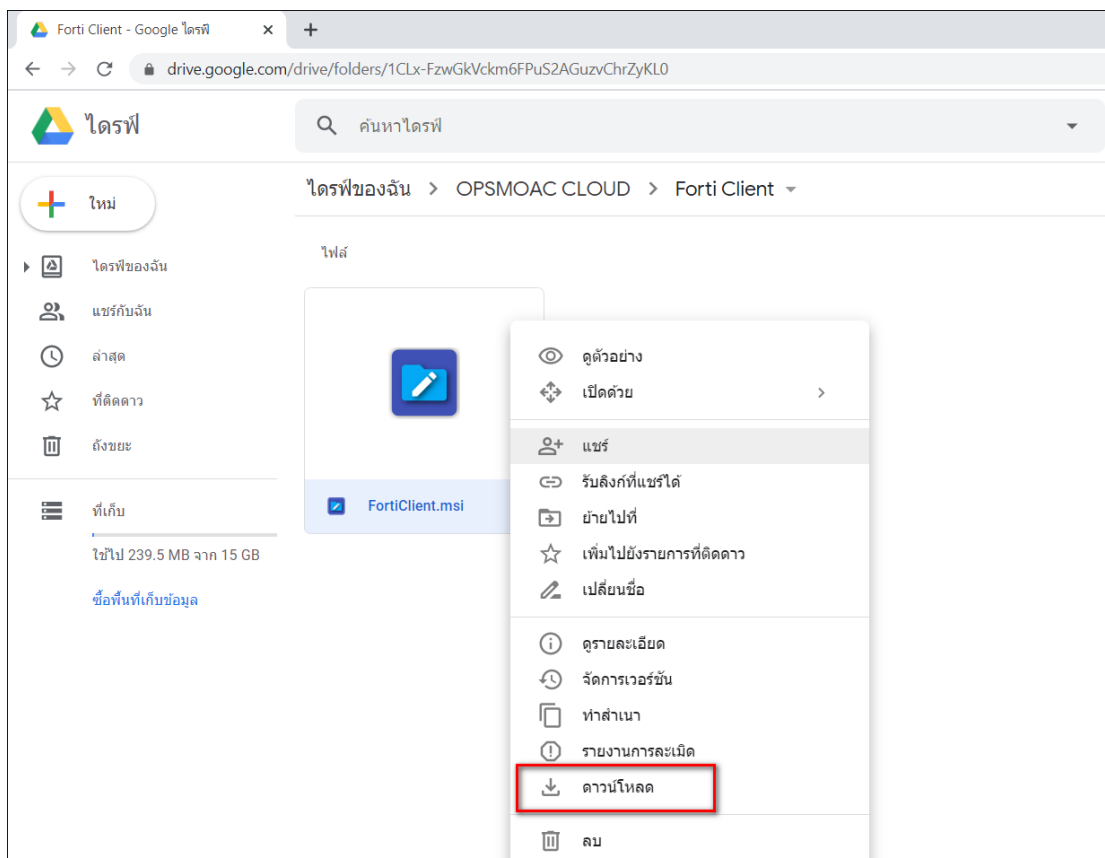
วิธีการตั้งค่าการใช้งานระบบไฟล์แชร์ริง OPSMOAC CLOUD (OPSMOAC CLOUD FILE SHARING)

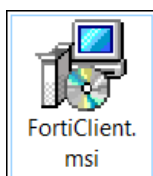
เริ่มต้นการใช้งาน

1. ดาวน์โหลด์โปรแกรม FortiClient ด้วย Web Browser จากลิงค์
URL : <https://tinyurl.com/svv4fxh>

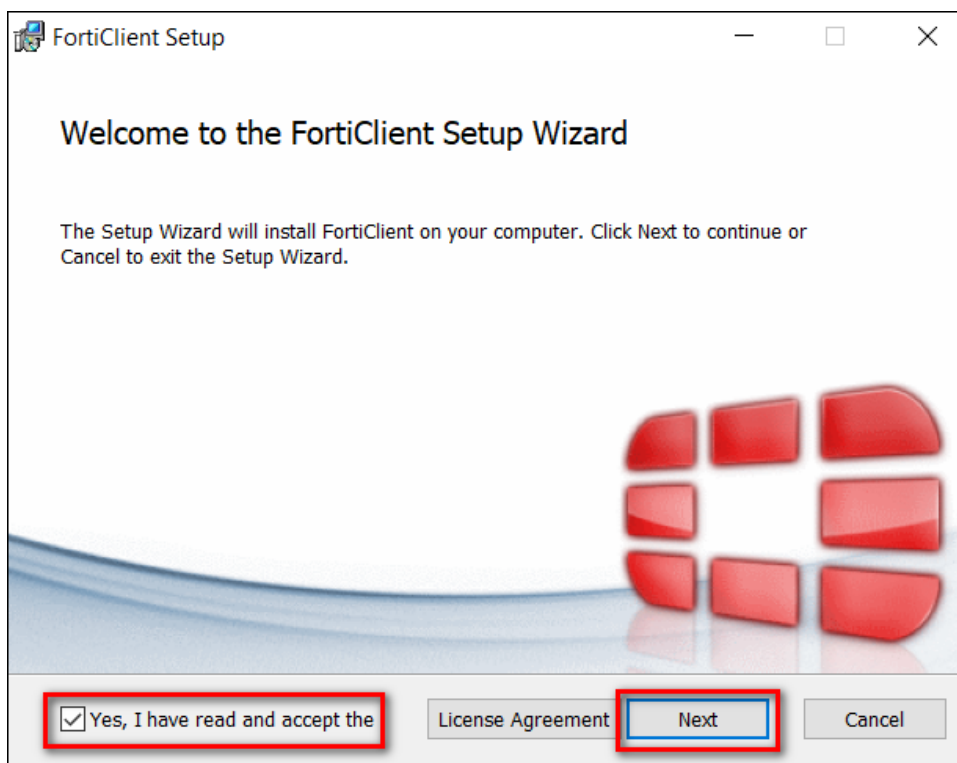


2. คลิกขวา  คลิกเลือกดาวน์โหลด เพื่อดาวน์โหลด์โปรแกรม FortiClient.msi (FortiClient)

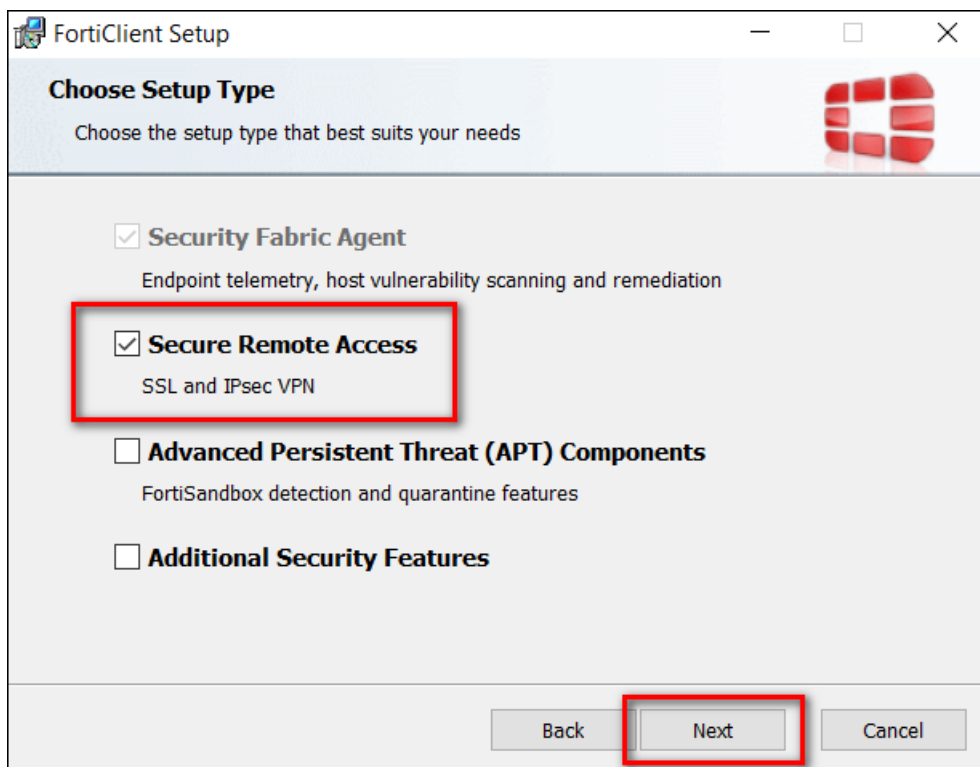


3. ดับเบิลคลิก  เพื่อเริ่มการติดตั้งโปรแกรม FortiClient

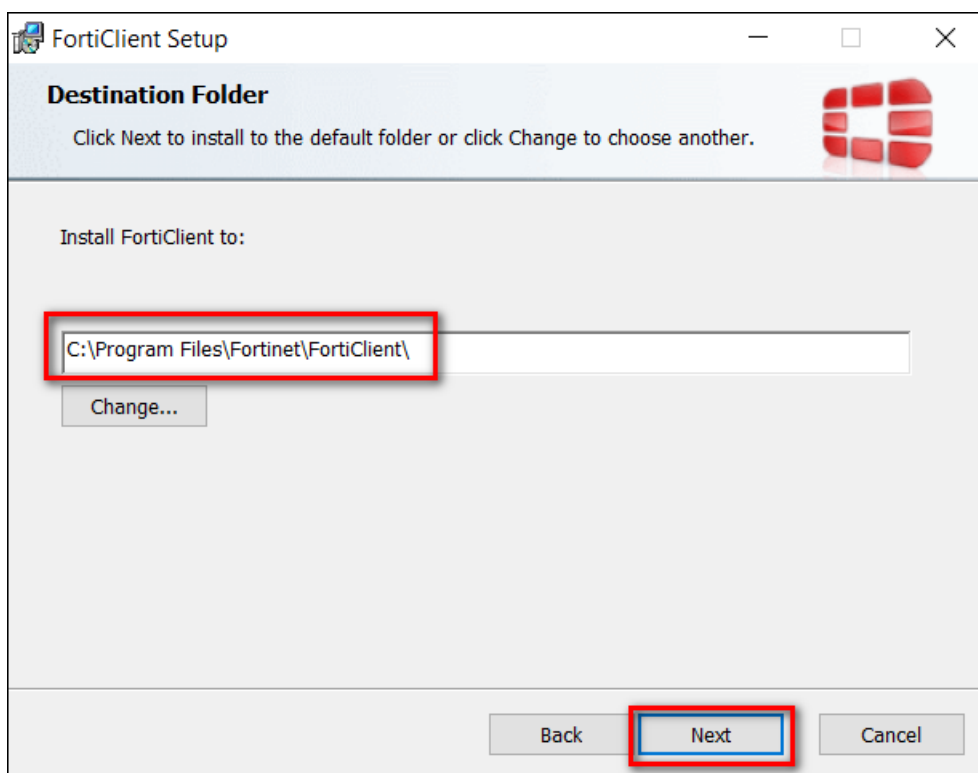
4. ปรากฏหน้าต่าง FortiClient Setup คลิกเลือก Yes, I have read and accept the คลิก Next



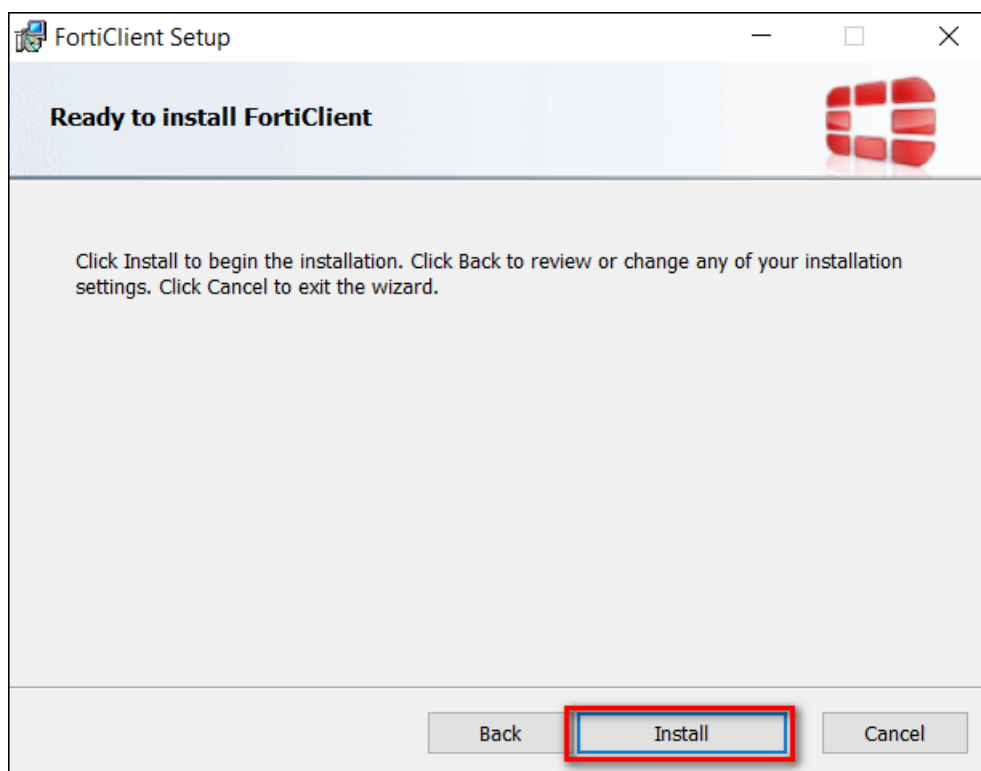
5. คลิกเลือก Secure Remote Access คลิก Next



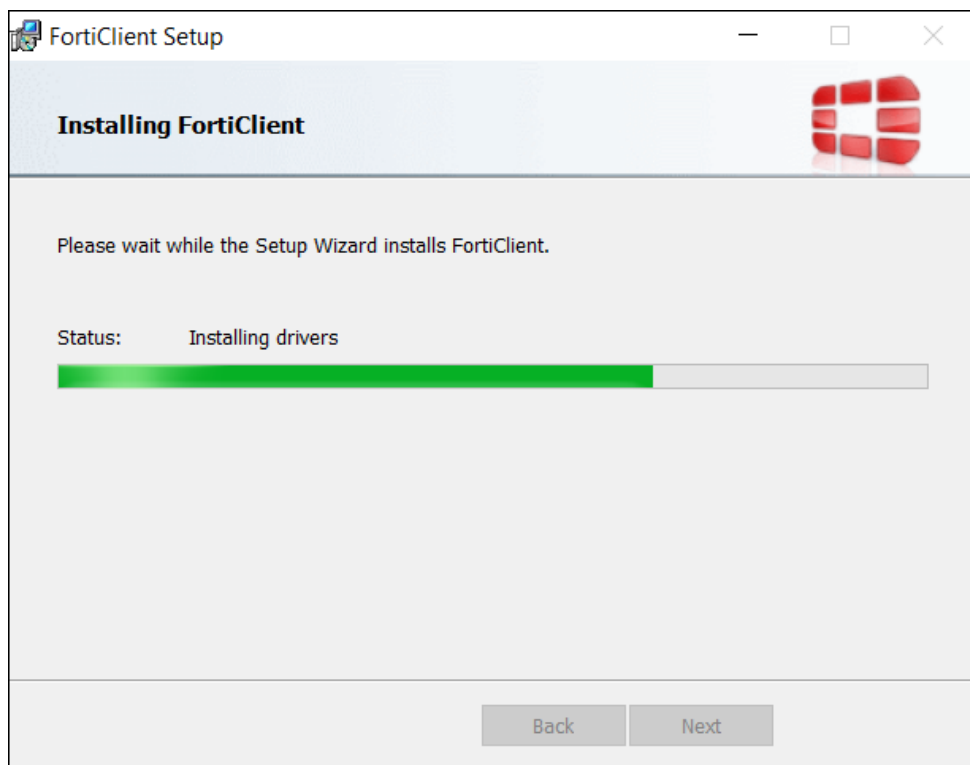
6. เลือก Path C:\Program Files\Fortinet\FortiClient\ คลิก Next



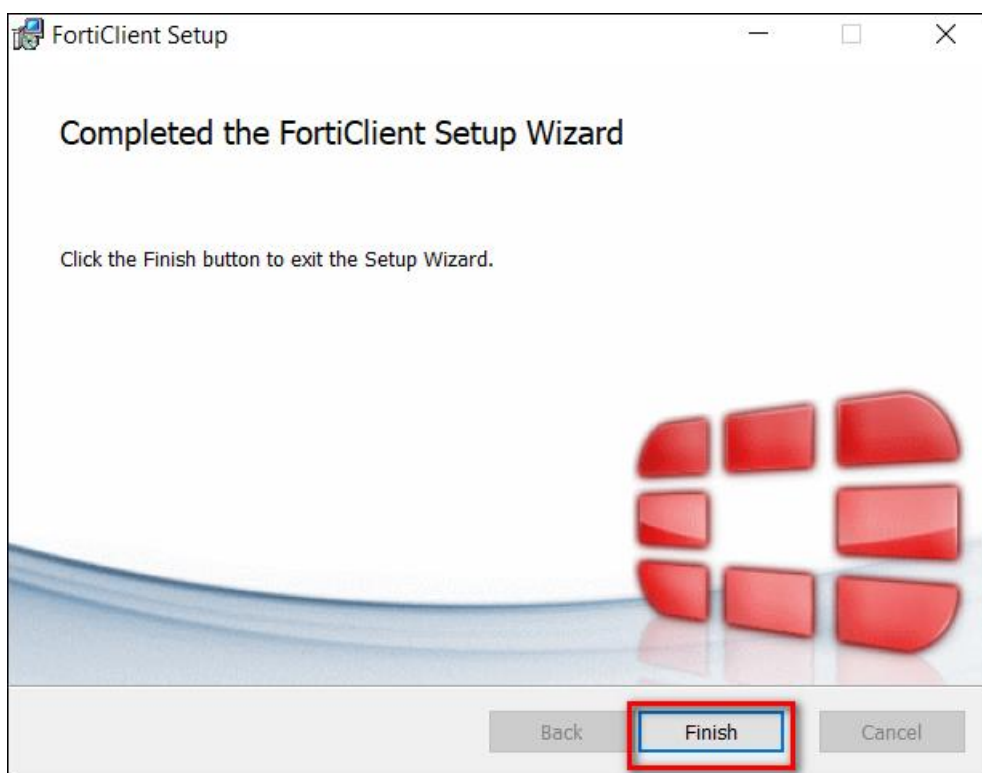
7. คลิก Install

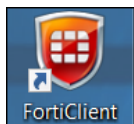


8. ปรากฏหน้าต่างแสดงสถานะการติดตั้ง



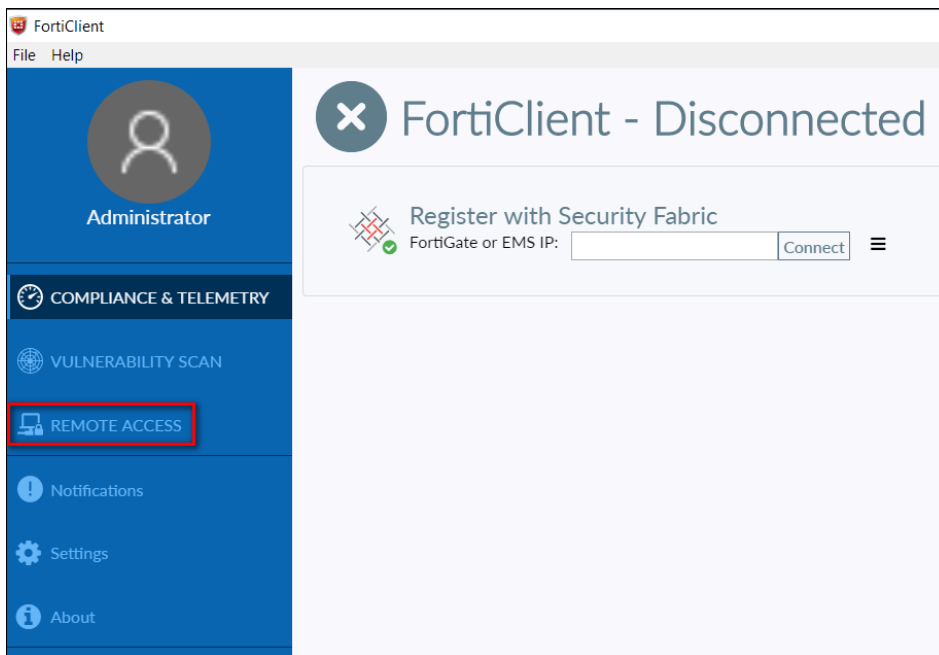
9. เมื่อสถานการณ์ติดตั้งขึ้น Completed the FortiClient Setup Wizard เป็นอันเสร็จสิ้น กระบวนการติดตั้ง คลิก Finish



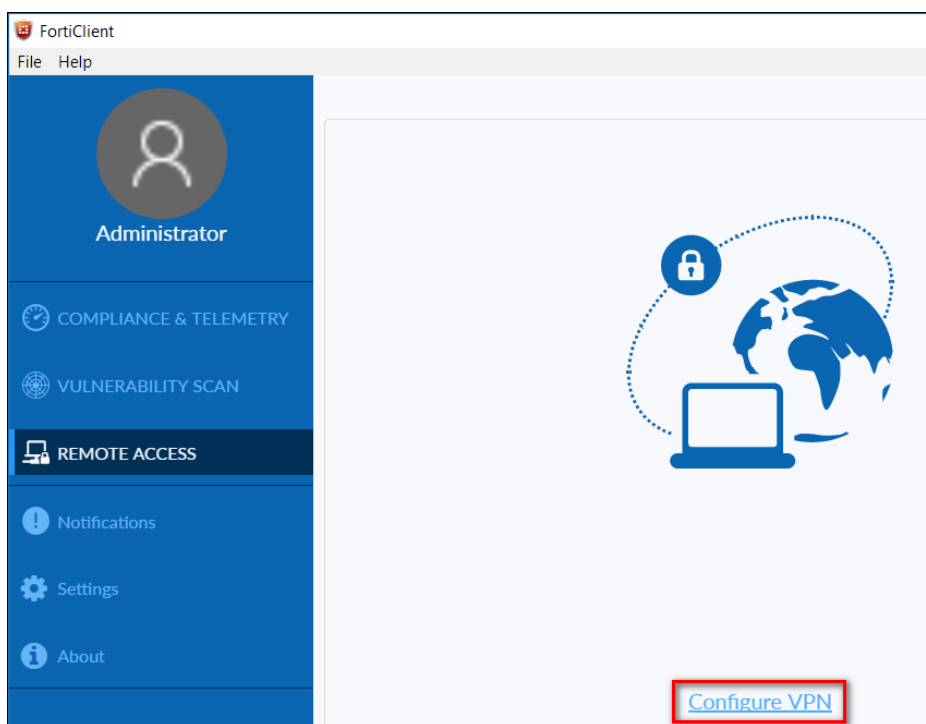


10. ดับเบิลคลิก  ที่หน้าจอ Desktop เพื่อเปิดโปรแกรม FortiClient

11. ปรากฏหน้าต่างต่าง FortiClient คลิกเลือก REMOTE ACCESS



12. คลิก Configure VPN เพื่อตั้งค่าการเชื่อมต่อ



13. แถบ New VPN Connection

- Connection Name พิมพ์ OPSMOAC-CLOUD
- Remote Gateway พิมพ์ 61.19.100.199
- Authentication คลิกเลือก Prompt on login
คลิกเลือก Do not Warn Invalid Server Certificate คลิก Save

FortiClient
File Help

Administrator

COMPLIANCE & TELEMTRY
VULNERABILITY SCAN
REMOTE ACCESS
Notifications
Settings

New VPN Connection

VPN **SSL-VPN** IPsec VPN

Connection Name OPSMOAC-CLOUD

Description

Remote Gateway 61.19.100.199

+Add Remote Gateway
 Customize port 443

Client Certificate None

Authentication Prompt on login Save login
 Do not Warn Invalid Server Certificate

Cancel Save

14. ปรากฏหน้าต่างการเชื่อมต่อระบบ VPN ผ่าน FortiClient

- VPN NAME เลือก OPSMOAC-CLOUD
- Username พิมพ์ Username ที่ใช้ในการเข้าใช้งานระบบเครือข่ายของ สป.กษ.
- Password พิมพ์ Password ที่ใช้ในการเข้าใช้งานระบบเครือข่ายของ สป.กษ.

คลิก Connect

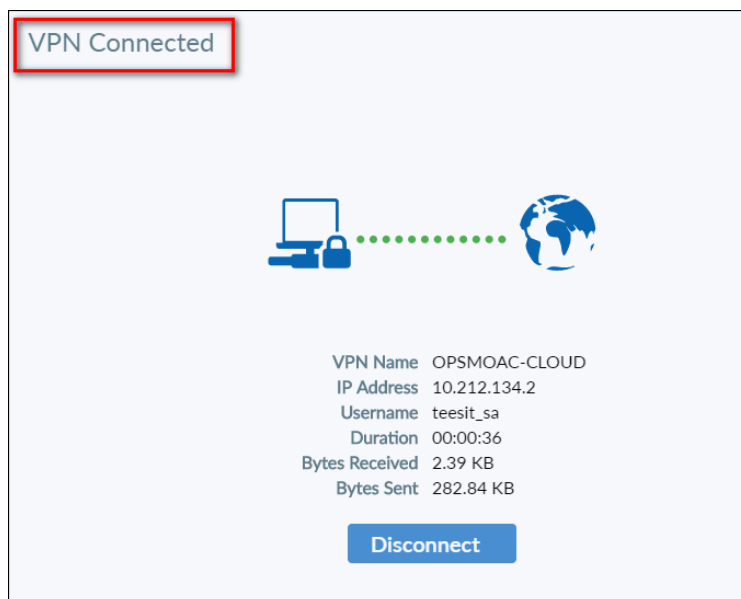
VPN Name OPSMOAC-CLOUD

Username teesit_sa

Password


Connect

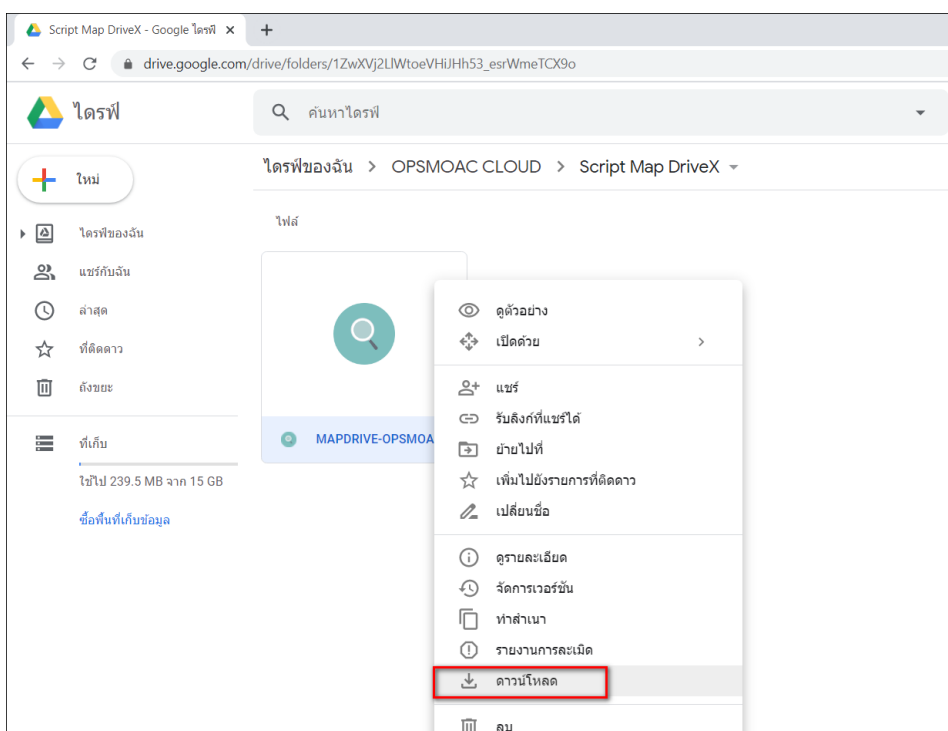
15. ถ้าสามารถเชื่อมต่อ VPN ผ่าน FortiClient ได้สำเร็จจะปรากฏข้อความ VPN Connected



16. ดาวน์โหลดไฟล์ติดตั้ง MAPDRIVE-OPSMOAC-CLOUD.BAT ด้วย Web Browser จากลิง URL : <https://tinyurl.com/rsqc39l>



17. คลิกขวา  คลิกเลือกดาวน์โหลด เพื่อดาวน์โหลดไฟล์ติดตั้ง MAPDRIVE-OPSMOAC-CLOUD.BAT





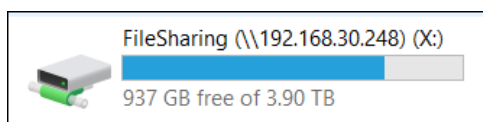
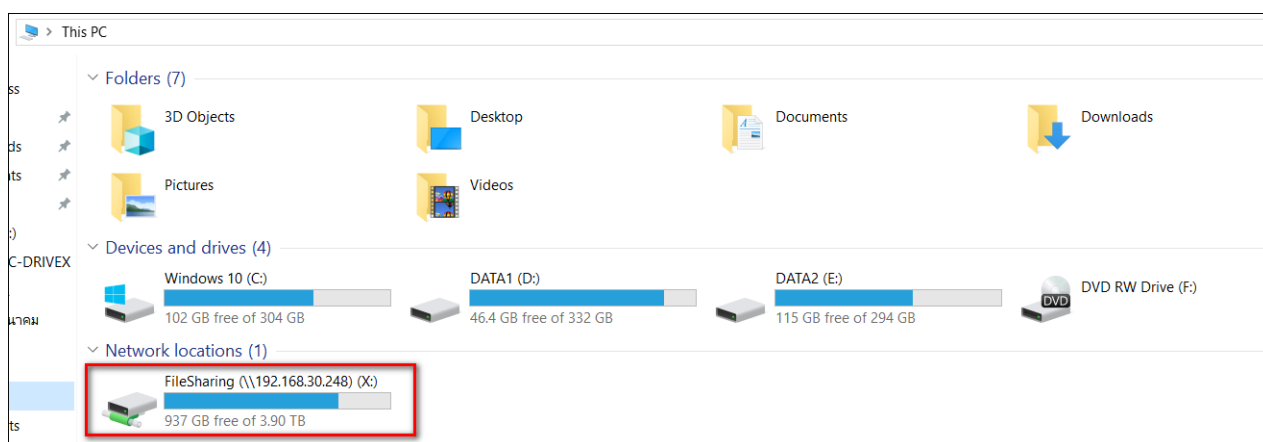
18. ดับเบิลคลิก เพื่อเริ่มการติดตั้ง MAPDRIVE-HELP-PROVINCE

19. ปรากฏหน้าต่าง Command Prompt

- user name พิมพ์ opsmoac\Username ที่ใช้ในการเข้าใช้งานระบบเครือข่ายของ สป.กษ.
- คลิกปุ่ม Enter
- password พิมพ์ Password ที่ใช้ในการเข้าใช้งานระบบเครือข่ายของ สป.กษ.
(ขั้นตอนนี้เมื่อท่านพิมพ์ Password ลงไปจะไม่แสดงข้อความว่าพิมพ์อะไรลงไป
 โปรดระมัดระวังในพิมพ์ Password ให้ถูกต้อง**)**
- คลิกปุ่ม Enter

```
C:\WINDOWS\system32\cmd.exe
Enter the user name for '192.168.30.248': opsmoac\teesit_sa
Enter the password for 192.168.30.248:
```

20. คลิกเข้า My Computer (Win7) หรือ This PC (Win10) จะปรากฏ MAPDRIVE ชื่อ FileSahring



21. สามารถคลิกเข้า เพื่อใช้งานระบบไฟล์แชร์ริง OPSMOAC-CLOUD ได้เสมือนที่ท่านใช้จากภายในสำนักงานปลัดกระทรวงเกษตรและสหกรณ์

***** หากหน่วยงานมีข้อสงสัยหรือปัญหาการใช้งานสามารถติดต่อได้ที่ *****

กลุ่มระบบคอมพิวเตอร์และเครือข่าย ศูนย์เทคโนโลยีสารสนเทศและการสื่อสาร
 สำนักงานปลัดกระทรวงเกษตรและสหกรณ์ โทร.02-281-5955 ต่อ 313 และ 210
