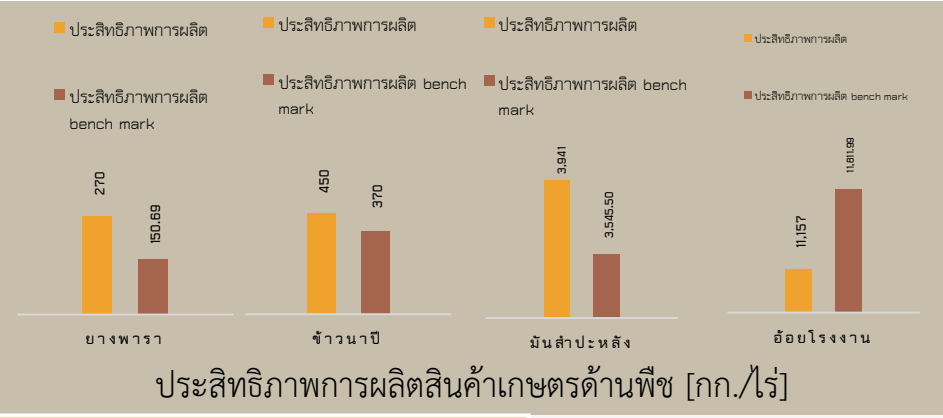


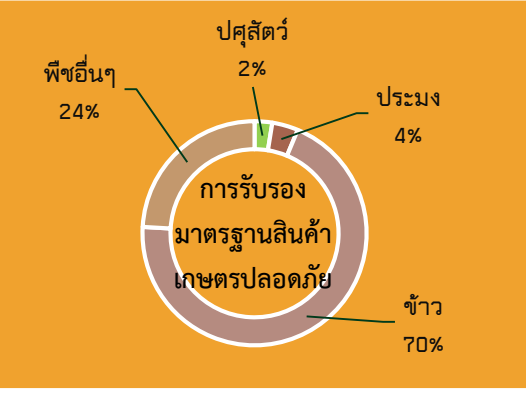
GPP 58,617 ล้านบาท [ปี 2562]
มูลค่าผลิตภัณฑ์มวลรวมจังหวัดต่อหัว 73,587 บาท/คน/ปี
จำนวนประชากร 974,624 คน 301,441ครัวเรือน
เป็นภาคเกษตร 172,577 ครัวเรือน
ปริมาณน้ำภาพรวมจังหวัด 1,634.36 ล้าน ลบ.ม.
ปริมาณน้ำฝนสะสม (กันยายน) 1,329.10 มม./ปี

ผ้าไหมแพรวากาฬสินธุ์
หมายถึง ผ้าไหมที่ทอประดิษฐ์ลวดลายด้วยการขีดและการจก ใช้เส้นไหมตกลีวาเป็นทั้งเส้นยืนและเส้นพุ่ง รวมทั้งมีเส้นไหมพิเศษในการทำให้เกิดลวดลายตามกรรมวิธีที่ประณีต

สินค้าเด่น/GI
ข้าวเหนียวเขาวง
ข้าวพื้นเมือง GI ได้แก่ “ข้าวเหนียวเขาวง” ได้ขึ้นทะเบียนกับกรมทรัพย์สินทางปัญญา กระทรวงพาณิชย์เมื่อวันที่ 9 มิถุนายน 2552 ความพิเศษคือ มีความเหนียวนุ่มมีกลิ่นหอมไม่ติดมือเก็บความนุ่มไว้ได้



กาฬสินธุ์
Info graphic
ข้อมูลพื้นฐานจังหวัด



ภัยพิบัติด้านเกษตร กรณีลัมปีสกิน

มติที่ประชุม ก.ช.ภ.จ.กส.	วันที่โอนเงิน	จำนวนเกษตรกร (ราย)	จำนวนสัตว์ตาย (ตัว)	จำนวนเงินที่ช่วยเหลือ (บาท)
ครั้งที่ 1	1 เม.ย. 65	2,169	2,410	46,844,000
ครั้งที่ 2	5 เม.ย. 65	71	71	1,681,000
ครั้งที่ 3	5 เม.ย. 65	49	49	803,000
ครั้งที่ 4	8 ก.ค. 65	38	39	675,000
ครั้งที่ 5-6	ส.ค. 2565	107	-	1,736,000
รวม		2,434	2,569	51,739,000

ชนิด	จำนวน(แปลง)	เกษตรกร(ราย)	พื้นที่(ไร่)
ข้าว	52	3,691	44,704.75
ประมง	6	504	1,332.86
ปศุสัตว์	18	655	7,242.00
ยางพารา	5	192	2,668.75
ไม้ดอกไม้ประดับ	2	60	15
ไม้ผล	19	890	15,600.00
ผัก/สมุนไพร	25	1,124	504.15
พืชไร่	32	2,095	76,728.95
หม่อนไหม	2	147	300
รวม	161	9,358	149,096.46