

พุทราหมบ้านโพธิ์

เป็นพุทราที่มีทรงผลกลมหรือกลมรี ผิวเปลือกมีสีเขียวหรือเขียวอ่อน เปลือกบาง ก้านขั้วผลเป็นร่องลึกเมื่อละเอียด สีขาว ฉ่ำน้ำ กรอบ รสชาติหวาน ซึ่งเกิดจากการบำรุงด้วยปุ๋ยน้ำนมและกางมุ้งตาข่าย ปลูกและผลิตในอำเภอคำม่วงและอำเภอสามชัย

เกษตรกรจำนวน 239 ครัวเรือน

พื้นที่ปลูก 2,880 ไร่ เนื้อที่เก็บเกี่ยว 2,370 ไร่

สินค้าเด่น/GI

ผ้าไหมแพรวากาฬสินธุ์

หมายถึง ผ้าไหมที่ทอประดิษฐ์ลวดลายด้วยการขีดและการจก ใช้เส้นไหมดีเกลียวเป็นทั้งเส้นยืนและเส้นพุ่ง รวมทั้งมีเส้นไหมพิเศษในการทำให้เกิดลวดลายตามกรรมวิธีที่ประณีต รายได้ 2,360.49 ล้านบาท

ข้าวเหนียวเขาวง

ข้าวพื้นเมือง GI ได้แก่ “ข้าวเหนียวเขาวง” ได้ขึ้นทะเบียนกับกรมทรัพย์สินทางปัญญากระทรวงพาณิชย์เมื่อวันที่ 9 มิถุนายน 2552 ความพิเศษคือมีความเหนียวนุ่มมีกลิ่นหอมไม่ติดมือเก็บความนุ่มไว้ได้ มีเกษตรกร 12,842 ครัวเรือน พื้นที่ 105,059.34 ไร่

GPPปี 2565 มูลค่า 65,764 ล้านบาท

มูลค่าผลิตภัณฑ์มวลรวมภาคเกษตร 15,709 ล้านบาท (23.9 %)

รายได้ต่อหัว 83,907 บาท/คน/ปี

จำนวนประชากร 972,101 คน

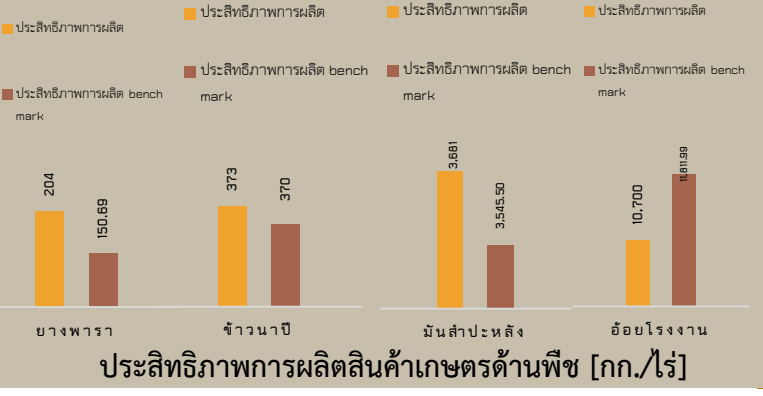
301,441 ครัวเรือน

เป็นภาคเกษตร 170,149 ครัวเรือน

ปริมาณน้ำภาพรวมจังหวัด 2,399.89 ล้าน ลบ.ม.

ปริมาณน้ำฝนปี 2565 1,496 มม.

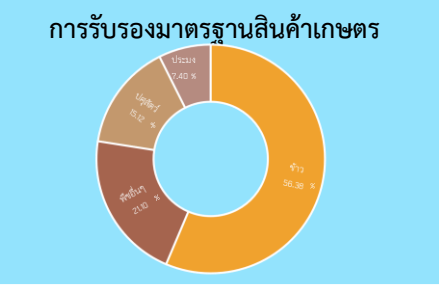
ปริมาณน้ำฝนปี 2566 1,548 มม.



กาฬสินธุ์

Info graphic

ข้อมูลพื้นฐานจังหวัด

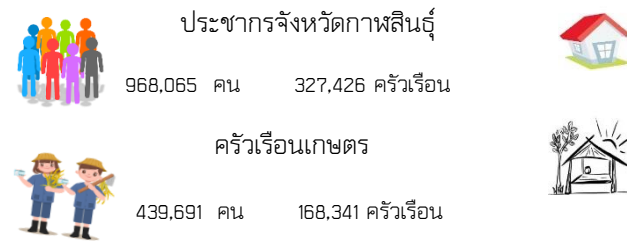


วันที่ 25 พฤศจิกายน 2567 จากที่ประชุมคณะกรรมการให้ความช่วยเหลือผู้ประสบภัยพิบัติจังหวัดกาฬสินธุ์ (ก.ข.ภ.จ.) ครั้งที่ 2/2567 เพื่อพิจารณาให้ความช่วยเหลือผู้ประสบภัยพิบัติกรณีฉุกเฉิน กรณีอุทกภัย ด้านพืชและประมง รวม 3 อำเภอ (อ.ร่องคำ, อ.ฆ้องชัย, ท่าคันโท) รวมเกษตรกรผู้ประสบภัยจำนวน 853 ราย รวมพื้นที่ประสบภัย 6,395.75 ไร่ รวมวงเงิน 8,791,807 บาท โดยแยกประเภท

ด้านพืช (นาข้าว, พืชผัก, ไม้ผล) จำนวน 815 ราย พื้นที่ 6,358.75 ไร่ วงเงิน 8,618,573 บาท

ด้านประมง (ปลาในบ่อดิน) จำนวน 38 ราย พื้นที่ 37 ไร่ วงเงิน 173,234 บาท

และเห็นชอบขอขยายระยะเวลาการให้ความช่วยเหลือผู้ประสบภัยฯ (ช่วงเกิดภัย 15 ก.ค. - 12 ก.ย. 67) ครั้งที่ 2 จากวันที่ 14 ธันวาคม 2567 ถึงวันที่ 14 มีนาคม 2568 ในพื้นที่ อ.เมือง, กมลาไสย, ฆ้องชัย, ยางตลาด, ร่องคำ, ท่าคันโท และเห็นชอบขอขยายระยะเวลาการให้ความช่วยเหลือผู้ประสบภัยฯ (ช่วงเกิดภัย 13 ก.ย. - 21 พ.ย. 67) ครั้งที่ 1 จากวันที่ 13 ธันวาคม 2567 ถึงวันที่ 13 มีนาคม 2568 ในพื้นที่ อ.ร่องคำ, ท่าคันโท, ฆ้องชัย, กุฉินารายณ์, กมลาไสย



สินค้า	พื้นที่	ผลผลิต	เฉลี่ย
ข้าว	1,505,471	528,027	373
มะม่วงมหาชนก	6,950.50	8,354.38	1,294
พุทรา	2,619	8,593	3,625
อ้อย	447,058	4,090,388	10,700
ปลานิล	169.13	15,514	91.72
กุ้งก้ามกราม	8,610.76	2,929.00	340
โคเนื้อ	32,153 ราย	160,448 ตัว	5 ตัว/ราย