

สำนักงานเกษตรและสหกรณ์จังหวัดกำแพงเพชร

สอบถามข้อมูลและ
แนวทางการป้องกัน
กำจัดแมลงบั่ว ได้ที่

สำนักงานเกษตรอำเภอ
ทุกแห่งใกล้บ้าน

สำนักงานเกษตรและสหกรณ์
จังหวัดกำแพงเพชร

โทร. 055 705 068

ศูนย์ราชการจังหวัดกำแพงเพชร
(ชั้น 3) ถ.กำแพงเพชร -สุโขทัย
ต.หนองปลิง อ.เมือง
จ.กำแพงเพชร 62000



สแกน QR CODE เพื่ออ่าน
E-BOOK และแผ่นพับด้าน
การเกษตร เพิ่มเติม

Website

[https://www.opsmoac.go.th
/kamphaengphet](https://www.opsmoac.go.th/kamphaengphet)

จัดทำ : กลุ่มสารสนเทศ
การเกษตร

สำนักงานเกษตรและ
สหกรณ์จังหวัด
กำแพงเพชร



ศัตรูข้าวและการป้องกันกำจัด

“แมลงบั่ว”

แผ่นพับด้านการเกษตร

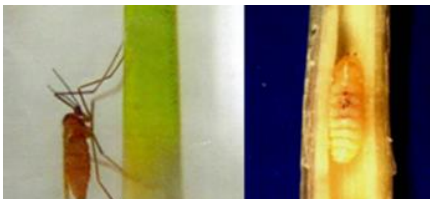
แมลงบั่วข้าว (Rice gall midge) ชื่อวิทยาศาสตร์ *Orseolia oryza*
เป็นศัตรูพืชที่สำคัญในข้าวชนิดหนึ่ง โดยแมลงศัตรูพืชชนิดนี้เป็นแมลง
อันดับ Diptera (กลุ่มแมลงวัน)

โดย สำนักงานเกษตรและสหกรณ์จังหวัดกำแพงเพชร

ชื่อวิทยาศาสตร์ *Orseolia oryzae*
(Wood-Mason)

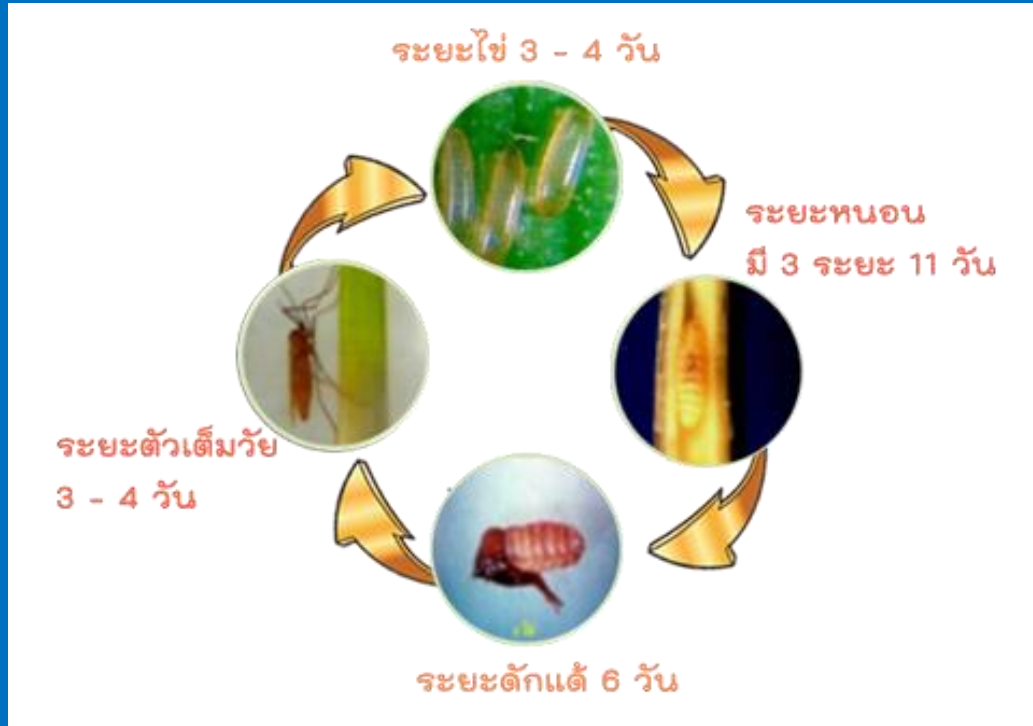
รูปร่างลักษณะ

แมลงบั่วเพศผู้ ลำตัวมีสีน้ำตาลปนเหลือง ขนาดเล็กกว่าเพศเมีย เพศเมียส่วนท้องมีสีแดงส้มโดยวางเป็นฟองเดี่ยวๆ หรือเป็นกลุ่ม 3 - 4 ฟอง เพศเมีย 1 ตัว สามารถวางไข่ได้หลายร้อยฟองในชั่วอายุ 4 วัน ไข่มีลักษณะคล้ายกล้วยหอม ยาวประมาณ 0.45 มิลลิเมตร กว้างประมาณ 0.09 มิลลิเมตร ระยะไข่ประมาณ 3 - 4 วัน ตัวหนอนคล้ายหนอนแมลงวันหัวท้ายเรียว ระยะหนอนนาน 11 วัน ระยะหนอนมี 3 ระยะ ตัวหนอนที่ฟักจากไข่จะคลานตามบริเวณกาบใบเพื่อแทรกตัวเข้าไปในกาบใบเข้าไปอาศัยกัดกินที่จุดเจริญ (growing point) ของตาดยอดหรือตาข้างที่ข้อ และจะสร้างหลอดหุ้มตัวหนอน ทำให้เกิดเป็นช่องกลางที่เรียกว่า หลอดบั่วหรือหลอดหอม



ศัตรูข้าว “แมลงบั่ว”

วงจรชีวิตแมลงบั่ว



เมื่อตัวหนอนฟักออกจากไข่จะคลานลงสู่ซอกของใบยอดและกาบใบเพื่อเข้าทำลายยอดที่กำลังเจริญทำให้เกิดเป็นหลอดลักษณะคล้ายหลอดหอม หลอดจะปรากฏภายใน 1 สัปดาห์ หลังจากที่ตัวหนอนเข้าไปที่จุดเจริญของข้าว ต้นข้าวและกอข้าวที่ถูกทำลายจะมีอาการ แคระแกร็น เตี้ย ลำต้นกลม มีสีเขียวเข้ม ยอดที่ถูกทำลายไม่สามารถออกรวงได้ ทำให้ผลผลิตข้าวลดลงมาก ระยะข้าวแตกออกจะเป็นระยะที่แมลงบั่วเข้าทำลายมาก และจะพบแมลงบั่วระบาดมากในช่วงฤดูฝน

กรมส่งเสริมการเกษตรแนะนำวิธีป้องกันกำจัด ดังนี้

1. กำจัดวัชพืชรอบแปลงนา เช่น ข้าวป่า หญ้าข้าวนก หญ้าไซ หญ้าชันอากาศ เพื่อทำลายพืชอาศัยของแมลงบั่ว
2. ไม่ควรหว่านข้าวหรือปักดำข้าวถี่เกินไป ในพื้นที่ที่มีการระบาดของแมลงบั่วเป็นประจำ
3. ประชาสัมพันธ์ให้เกษตรกรหมั่นสำรวจแปลงนา หากพบจำนวนไม่มากให้ถอนต้นเป็นหลอดออกจากแปลงนาไปเผาทำลาย
4. ใช้กับดักแสงไฟล่อตัวเต็มวัยเพื่อจับมาทำลาย ช่วงเวลาที่เหมาะสมต่อการล่อ 19.00 - 21.00 น.
5. อนุรักษ์ศัตรูธรรมชาติ เช่น แมงมุม และแตนเบียนของแมลงบั่ว

ข้อมูล สำนักวิจัยและพัฒนาข้าว
กรมการข้าว

