

ปฏิทินสินค้าเกษตรที่สำคัญรายเดือนระดับจังหวัด จังหวัดกาญจนบุรี ประจำปี 2565

ด้านพืช

หน่วย : ร้อยละ

ที่	สินค้า	ปี 2565												ปี 2566 (คาดการณ์)	
		ม.ค.	ก.พ.	มี.ค.	เม.ย.	พ.ค.	มิ.ย.	ก.ค.	ส.ค.	ก.ย.	ต.ค.	พ.ย.	ธ.ค.	ผลผลิต (ตัน)	ผลผลิต (ตัน)
1	กระชาย	16.28	15.95	10.60	11.09	8.10	6.12	2.29	2.28	2.29	2.81	7.51	14.68	5,688.00	5,435.00
2	กล้วยไข่	11.22	10.98	6.95	6.11	7.00	8.28	14.29	8.01	6.39	7.02	6.44	7.31	775.40	784.31
3	กล้วยน้ำว้า	7.30	7.19	7.29	7.75	9.06	9.01	11.97	9.77	8.91	7.87	7.01	6.88	14,303.48	14,468.70
4	กล้วยหอมคาเวนดิช	7.81	7.50	7.60	7.50	12.60	10.73	8.65	9.38	8.85	5.42	6.88	7.08	960.00	960.00
5	กาแฟ	2.08	7.77								4.55	35.13	50.35	285.16	385.16
6	ข้าวนาปรัง				0.33	2.95	24.24	69.86	2.62					130,854.94	124,833.01
7	ข้าวนาปี	0.34									0.85	24.46	74.32	221,164.72	210,096.77
8	ข้าวโพดฝักอ่อน	9.80	9.85	9.98	5.78	9.95	9.91	9.73	9.52	5.51	5.26	5.45	9.26	89,430.00	89,733.26
9	ข้าวโพดเลี้ยงสัตว์ไม่ระบุพันธุ์	1.77						0.01		0.74	8.15	39.88	49.40	57,469.85	59,737.23
10	ข้าวโพดหวาน	9.17	9.51	8.67	7.61	7.87	8.39	9.41	8.84	7.34	7.47	7.55	8.17	45,611.84	45,511.75
11	คะน้า	10.03	7.12	6.76	7.43	7.41	8.79	8.81	6.26	10.41	6.89	12.16	7.93	10,592.65	10,639.83
12	เงาะไม่ระบุพันธุ์			9.38	34.31	34.83	18.28	3.20						915.97	934.24
13	ทุเรียน				4.18	34.57	44.29	15.03	1.98					2,219.30	2,302.53
14	ปาล์มน้ำมัน	7.43	5.95	3.87	8.88	15.51	11.12	11.66	10.68	7.09	6.89	5.78	5.14	32,036.02	33,029.23
15	พริกชี้หมูเม็ดเล็ก(ชี้หูสวน)	8.72	9.13	9.09	7.38	6.09	6.71	9.79	6.80	8.78	8.95	9.32	9.25	1,690.18	1,312.10
16	มะพร้าวแก่	15.29	0.13	15.23	0.11	15.27	7.71	7.72	7.70	7.68	7.76	7.71	7.69	984.82	942.74
17	มันสำปะหลังโรงงานไม่ระบุพันธุ์	16.22	11.70	9.47	8.28	10.09	5.83	3.51	2.64	1.66	4.15	9.05	17.40	1,866,045.83	1,828,479.53
18	ลองกอง				0.88	2.46	1.36	44.25	33.91	17.00	0.14			130.72	123.26
19	ลำไย	5.02	11.48	8.97	3.85	5.51	8.93	31.55	7.18	2.69	5.73	5.23	3.85	1,042.62	1,108.01
20	ลิ้นจี่				44.40	55.60								9.59	13.18
21	สับปะรดโรงงาน	16.18	17.31	10.52	9.17	5.56	2.52	1.46	1.20	1.26	9.28	11.32	14.22	41,672.85	39,687.93
22	หน่อไม้ฝรั่ง	10.02	9.62	6.99	6.29	5.92	8.22	8.19	8.49	9.47	7.33	9.69	9.77	1,874.53	1,840.28
23	หอมหัวใหญ่	9.68	54.46	35.85										845.02	847.22
24	อ้อยโรงงาน	24.07	28.49	17.57	7.62							1.67	20.57	5,537,338.02	5,532,062.34
25	อินทผลัมไม่ระบุพันธุ์	0.29	0.29	0.29	0.29	3.58	19.75	44.26	23.69	6.60	0.39	0.29	0.29	2,432.02	2,429.49

หมายเหตุ :

ข้อมูล ณ วันที่ 28 กุมภาพันธ์ 2566

สีแดง = ช่วงเวลาที่ผลผลิตออกมากที่สุด

ด้านพืช

แหล่งผลิตสินค้าเกษตรด้านพืช
จังหวัดกาญจนบุรี



กระชาย

1. อำเภอพลอย
2. อำเภอดำม่วง
3. อำเภอเมืองกาญจนบุรี



กล้วยไข่

1. อำเภอเมืองกาญจนบุรี
2. อำเภอกองคาญมิ
3. อำเภอไทรโยค



กล้วยน้ำว้า

1. อำเภอไทรโยค
2. อำเภอศรีสวัสดิ์
3. อำเภอกองคาญมิ



กล้วยหอมคาเวนดิช

อำเภอพลอย



กาแฟ

1. อำเภอกองคาญมิ
2. อำเภอไทรโยค
3. อำเภอสังขละบุรี



ข้าวนาปรัง

1. อำเภอพนมทวน
2. อำเภอดำมะคา
3. อำเภอดำม่วง



ข้าวนาปี

1. อำเภอพนมทวน
2. อำเภอห้วยกระเจา
3. อำเภอดำมะคา



ข้าวโพดฝักอ่อน

1. อำเภอดำมะคา
2. อำเภอดำม่วง
3. อำเภอพลอย



ข้าวโพดเลี้ยงสัตว์

1. อำเภอศรีสวัสดิ์
2. อำเภอพลอย
3. อำเภอไทรโยค



ข้าวโพดหวาน

1. อำเภอดำม่วง
2. อำเภอเมืองกาญจนบุรี
3. อำเภอดำมะคา



คะน้า

1. อำเภอดำม่วง
2. อำเภอเมืองกาญจนบุรี
3. อำเภอด่านมะขามเตี้ย



เงาะ

1. อำเภอกองคาญมิ
2. อำเภอสังขละบุรี
3. อำเภอไทรโยค

ด้านพืช

แหล่งผลิตสินค้าเกษตรด้านพืช
จังหวัดกาญจนบุรี



ทุเรียน

1. อำเภอทองพูนภูมิ
2. อำเภอสังขละบุรี
3. อำเภอไทรโยค



ปาล์มน้ำมัน

1. อำเภอไทรโยค
2. อำเภอทองพูนภูมิ
3. อำเภอสังขละบุรี



พริกขี้หนูเม็ดเล็ก

1. อำเภอเมืองกาญจนบุรี
2. อำเภotáมวง
3. อำเภอไทรโยค



มะพร้าวแก่

1. อำเภอไทรโยค
2. อำเภอเมืองกาญจนบุรี
3. อำเภotáมวง



มันสำปะหลัง

1. อำเภอเลาขวัญ
2. อำเภอไทรโยค
3. อำเภอห้วยกระเจา



ลองกอง

1. อำเภอทองพูนภูมิ
2. อำเภอไทรโยค
3. อำเภอสังขละบุรี



ลำไย

1. อำเภอหนองปรือ
2. อำเภotáมวง
3. อำเภอเมืองกาญจนบุรี



ลิ้นจี่

1. อำเภอไทรโยค
2. อำเภอศรีสวัสดิ์
3. อำเภอด่านมะขามเตี้ย



สับปะรดโรงงาน

1. อำเภอบ่อพลอย
2. อำเภอหนองปรือ
3. อำเภอไทรโยค



หน่อไม้ฝรั่ง

1. อำเภotáมมะกา
2. อำเภอเลาขวัญ
3. อำเภอบ่อพลอย



หอมหัวใหญ่

1. อำเภotáมวง
2. อำเภอเมืองกาญจนบุรี
3. อำเภอบ่อพลอย



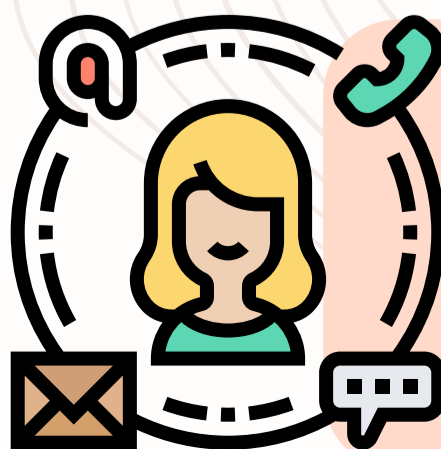
อ้อยโรงงาน

1. อำเภอบ่อพลอย
2. อำเภอเมืองกาญจนบุรี
3. อำเภอหนองปรือ



อินทผลัม

1. อำเภอบ่อพลอย
2. อำเภotáมวง
3. อำเภอเมืองกาญจนบุรี



รายละเอียดเพิ่มเติม
สามารถติดต่อ
สอบถามได้ที่
สำนักงาน
เกษตรอำเภอ

ข้อมูลติดต่อ สำนักงานเกษตรอำเภอ จังหวัดกาญจนบุรี



อำเภอเมืองกาญจนบุรี

1

สนง.เกษตรอำเภอเมืองกาญจนบุรี
ถนนริมน้ำแม่กลอง ม.12 ต.ปากแพรก
อ.เมือง จ.กาญจนบุรี 71000
โทรศัพท์ 034-564266

อำเภอไทรโยค

2

สนง.เกษตรอำเภอไทรโยค
ต.ลุ่มสุ่ม อ.ไทรโยค
จ.กาญจนบุรี 71150
โทรศัพท์ 034-591022

อำเภอบ่อพลอย

3

สนง.เกษตรอำเภอบ่อพลอย
149 ต.ช่องด่าน อ.บ่อพลอย
จ.กาญจนบุรี 71160
โทรศัพท์ 034-919722

อำเภอศรีสวัสดิ์

4

สนง.เกษตรอำเภอศรีสวัสดิ์
ม. 3 ต.ด่านแม่แฉลบ อ.ศรีสวัสดิ์
จ.กาญจนบุรี 71250
โทรศัพท์ 034-597053

อำเภอท่ามะกา

5

สนง.เกษตรอำเภอท่ามะกา
ม.2 ต.ท่ามะกา อ.ท่ามะกา
จ.กาญจนบุรี 71120
โทรศัพท์ 034-541990

อำเภอท่าม่วง

6

สนง.เกษตรอำเภอท่าม่วง
เลขที่ 978/12 ม.3 ต.ท่าม่วง
อ.ท่าม่วง จ.กาญจนบุรี 71110
โทรศัพท์ 034-611704

อำเภอทองพูนพิ

7

สนง.เกษตรอำเภอทองพูนพิ
ต.ท่าขนุน อ.ทองพูนพิ
จ.กาญจนบุรี 71180
โทรศัพท์ 034-599482

อำเภอสังขละบุรี

8

สนง.เกษตรอำเภอสังขละบุรี
ต.หนองลู อ.สังขละบุรี
จ.กาญจนบุรี 71240
โทรศัพท์ 034-595121

อำเภอพนมทวน

9

สนง.เกษตรอำเภอพนมทวน
เลขที่ 320 ม.8 ถนนกาญจนบุรี-อู่ทอง
ต.พนมทวน อ.พนมทวน
จ.กาญจนบุรี 71140
โทรศัพท์ 034-579244

อำเภอเลาขวัญ

10

สนง.เกษตรอำเภอเลาขวัญ
ต.เลาขวัญ อ.เลาขวัญ
จ.กาญจนบุรี 71210
โทรศัพท์ 034-576117

อำเภอด่านมะขามเตี้ย

11

สนง.เกษตรอำเภอด่านมะขามเตี้ย
410 ม.1 ต.ด่านมะขามเตี้ย
อ.ด่านมะขามเตี้ย จ.กาญจนบุรี 71260
โทรศัพท์ 034-672513

อำเภอหนองปรือ

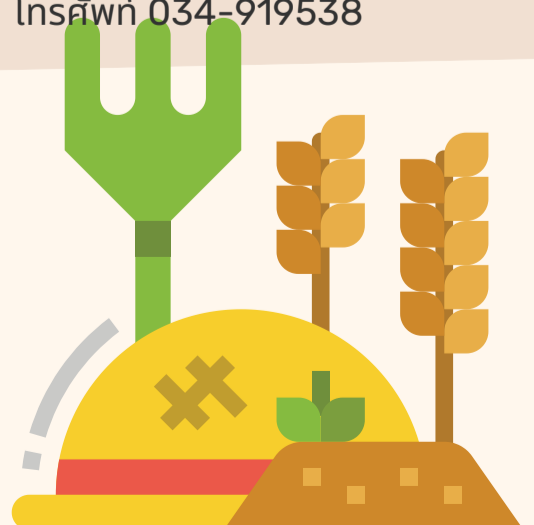
12

สนง.เกษตรอำเภอหนองปรือ
ถนนเฉลิมรัตน ต.หนองปรือ
อ.หนองปรือ จ.กาญจนบุรี 71220
โทรศัพท์ 034-919538

อำเภอห้วยกระเจา

13

สนง.เกษตรอำเภอห้วยกระเจา
ม.6 ต.ห้วยกระเจา อ.ห้วยกระเจา
จ.กาญจนบุรี 71170
โทรศัพท์ 034-677251



ปฏิทินสินค้าเกษตรที่สำคัญรายเดือนระดับจังหวัด จังหวัดกาญจนบุรี ประจำปี 2565

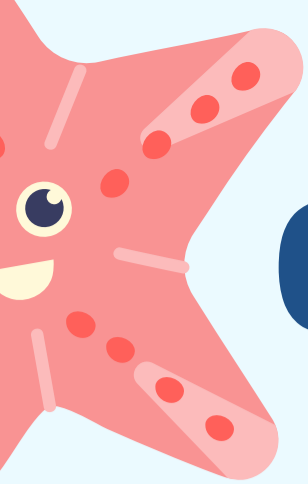
ด้านประมง

หน่วย : ไร่/ละ

ที่	สินค้า	ปี 2565												ปี 2566 (คาดการณ์)	
		ม.ค.	ก.พ.	มี.ค.	เม.ย.	พ.ค.	มิ.ย.	ก.ค.	ส.ค.	ก.ย.	ต.ค.	พ.ย.	ธ.ค.	ผลผลิต (ตัว)	ผลผลิต (ตัว)
1	กบ							20.00	20.00	20.00	20.00	20.00		0.03	0.30
2	กุ้งขาวแวนนาไม	7.57	5.48	4.73	10.78	6.33	4.73	29.12	7.42	5.14	5.73	8.72	4.25	418.50	415.25
3	กุ้งก้ามกราม	11.27	7.31	7.31	12.11	8.56	7.52	6.26	6.68	6.26	6.47	7.52	12.73	239.50	239.50
4	จระเข้				100.00									1.00	1.00
5	ปลาแรด	10.90	7.83	7.64	7.44	7.44	6.98	6.53	6.98	7.44	10.70	8.09	12.01	15.32	11.33
6	ปลากด	8.63	8.20	9.00	8.97	9.59	9.08	6.90	7.48	8.26	8.14	7.87	7.87	76.20	75.30
7	ปลากระแห	10.03	10.03	10.03	10.03	10.03	4.87		4.87	10.03	10.03	10.03	10.03	3.49	3.49
8	ปลากะมัง	11.05	10.17	13.73	10.09	12.02	9.48	5.86	6.47	13.27	2.62	2.62	2.62	13.36	13.36
9	ปลาชะโด	25.42	7.38	7.93	7.77	9.70	5.52	6.54	10.73	9.16	3.28	3.28	3.28	6.40	6.40
10	ปลาดุก	8.16	7.69	9.88	7.68	8.41	8.07	8.07	10.24	7.60	7.51	8.22	8.46	410.73	422.25
11	ปลาหับทิม	8.82	8.00	7.29	8.79	8.41	8.40	8.15	8.74	8.50	7.96	8.15	8.78	8,236.15	7,286.36
12	ปลาสล่อยาว	14.08	12.67	13.40	14.15	2.54	3.64	1.94	1.82	1.39	11.46	11.46	11.46	104.72	104.72
13	ปลาสวาย	10.98	10.06	10.06	10.98	10.98	8.54	8.54	4.27		4.27	10.98	10.37	16.40	16.30

หมายเหตุ : ข้อมูล ณ วันที่ 28 กุมภาพันธ์ 2566

สีแดง = ช่วงเวลาที่ผลผลิตออกมากที่สุด



ด้านประมง

แหล่งผลิตสินค้าประมง
จังหวัดกาญจนบุรี



กุ้งก้ามกราม

1. อำเภอพนมทวน
2. อำเภอดำมะคา
3. อำเภอดำม่วง

กุ้งขาวแวนนาไม

1. อำเภอพนมทวน
2. อำเภอดำมะคา
3. อำเภอดำม่วง

กบ

อำเภอดำมะคา

จระเข้

อำเภอบ่อพลอย

ปลากะมัง

1. อำเภอศรีสวัสดิ์
2. อำเภอสังขละบุรี

ปลากด

1. อำเภอศรีสวัสดิ์
2. อำเภอสังขละบุรี

ปลากระแห

อำเภอศรีสวัสดิ์

ปลาแรด

อำเภอศรีสวัสดิ์

ปลาชะโด

อำเภอสังขละบุรี

ปลาดุก

อำเภอพนมทวน

ปลาซวาย

อำเภอศรีสวัสดิ์

ปลาสร้อยขาว

อำเภอสังขละบุรี

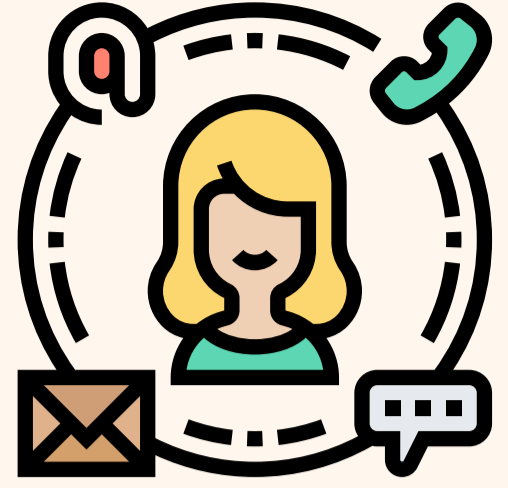
ปลาทับทิม

1. อำเภอเมืองกาญจนบุรี
2. อำเภอดำม่วง
3. อำเภอด่านมะขามเตี้ย



รายละเอียดเพิ่มเติม
สามารถติดต่อ
สอบถามได้ที่
สำนักงาน
ประมงอำเภอ

ข้อมูลติดต่อ สำนักงานประมงอำเภอ จังหวัดกาญจนบุรี



อำเภอพนมทวน และห้วยกระเจา

1

นางสาวศิวพร ราชสุวรรณ
ประมงอำเภอพนมทวน ดุแลห้วยกระเจา
ที่ตั้ง ที่ว่าการอำเภอพนมทวน
โทรศัพท์ 063-1900956

อำเภอศรีสวัสดิ์

2

นายภาคย์ จินดาโชติ
ประมงอำเภอศรีสวัสดิ์
ที่ตั้ง ที่ว่าการอำเภอศรีสวัสดิ์
โทรศัพท์ 081-7050459

อำเภอสังขละบุรี และเมืองกาญจนบุรี

3

นายอนุชา เพ็ญจัน
ประมงอำเภอสังขละบุรี ดุแลเมืองกาญจนบุรี
ที่ตั้ง ที่ว่าการอำเภอสังขละบุรี
โทรศัพท์ 098-3942415

อำเภอหนองปรือ

4

นายจารุภิตต์ กุณาศรี
ประมงอำเภอหนองปรือ ดุแลเลาขวัญ
ที่ตั้ง ที่ว่าการอำเภอหนองปรือ
โทรศัพท์ 086-1739531

อำเภอกำมะคา และด่านมะขามเตี้ย

5

นายกฤตภาส สุขะชีวานนท์
ประมงอำเภอกำมะคา ดุแลด่านมะขามเตี้ย
ที่ตั้ง ที่ว่าการอำเภอกำมะคา
โทรศัพท์ 099-1472093

อำเภอกองพะงูมิ

6

นายไพศาล รัตนา
ประมงอำเภอกองพะงูมิ
ที่ตั้ง ที่ว่าการอำเภอกองพะงูมิ
โทรศัพท์ 098-2593747

อำเภอท่าม่วง และบ่อพลอย

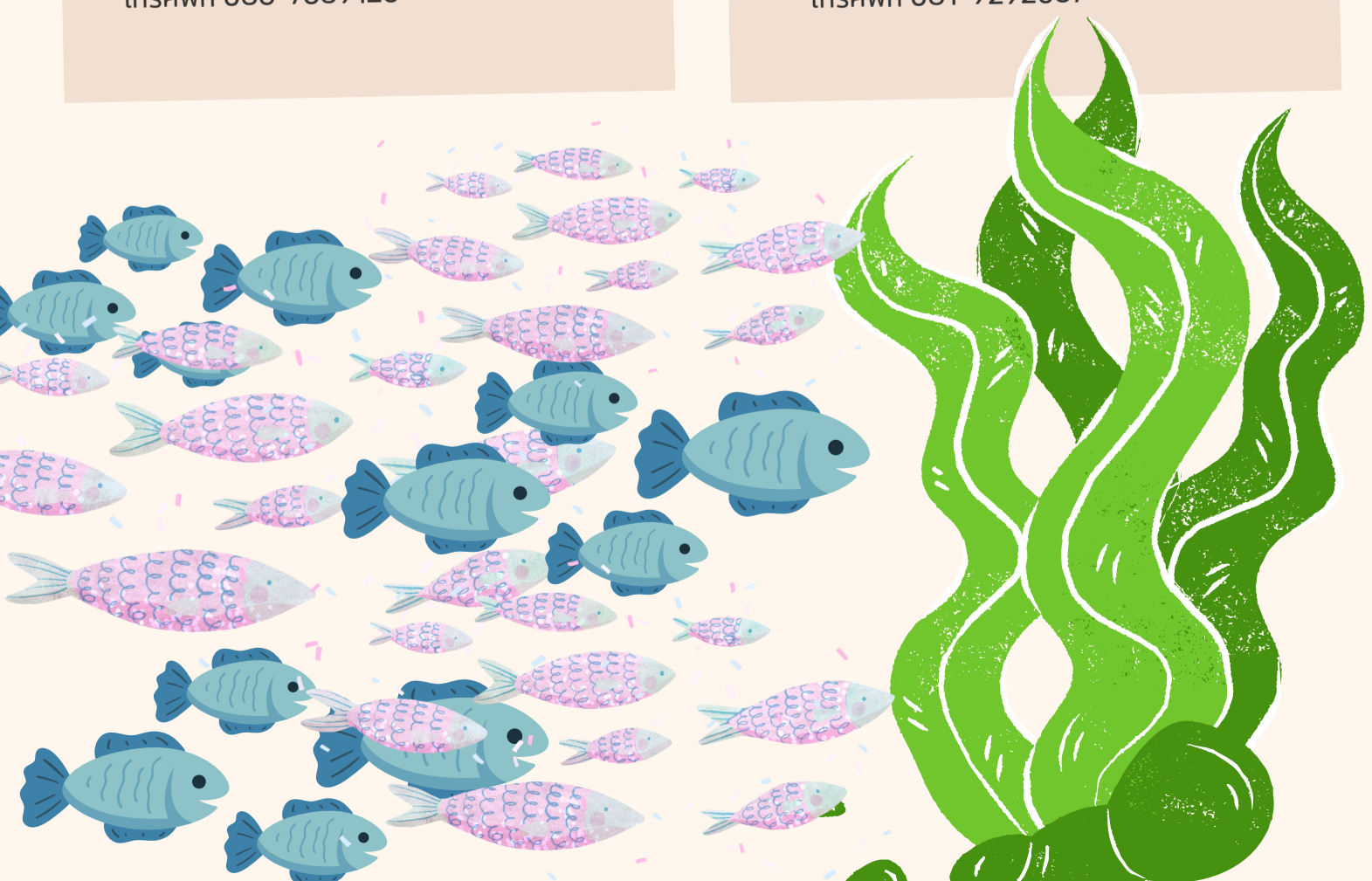
7

นายอุดมพร รื่นเกษม
ประมงอำเภอท่าม่วง ดุแลบ่อพลอย
ที่ตั้ง ที่ว่าการอำเภอท่าม่วง
โทรศัพท์ 086-7589126

อำเภอไทรโยค

8

นางรัชนิกร รัตนา
ประมงอำเภอไทรโยค
ที่ตั้งที่ว่าการอำเภอไทรโยค
โทรศัพท์ 081-9292037



ปฏิทินสินค้าเกษตรที่สำคัญรายเดือนระดับจังหวัด จังหวัดกาญจนบุรี ประจำปี 2565

ด้านปศุสัตว์

หน่วย : ร้อยละ

ที่	สินค้า	ปี 2565												ปี 2566 (คาดการณ์)	
		ม.ค.	ก.พ.	มี.ค.	เม.ย.	พ.ค.	มิ.ย.	ก.ค.	ส.ค.	ก.ย.	ต.ค.	พ.ย.	ธ.ค.	ผลผลิต (ตัว)	ผลผลิต (ตัว)
1	กระบือ	8.33	8.33	8.33	8.33	8.33	8.33	8.33	8.33	8.33	8.33	8.33	8.33	1,284.00	1,284.00
2	แกะ	8.33	8.33	8.33	8.33	8.33	8.33	8.33	8.33	8.33	8.33	8.33	8.33	30,576.00	30,576.00
3	ไก่เนื้อ	8.33	8.33	8.33	8.33	8.33	8.33	8.33	8.33	8.33	8.33	8.33	8.33	192,388,128.00	192,388,128.00
4	ไข่ไก่ (ฟอง)	8.33	8.33	8.33	8.33	8.33	8.33	8.33	8.33	8.33	8.33	8.33	8.33	37,050,000.00	37,050,000.00
5	ไข่เป็ด	8.33	8.33	8.33	8.33	8.33	8.33	8.33	8.33	8.33	8.33	8.33	8.33	15,768,000.00	15,768,000.00
6	โคเนื้อ	8.33	8.33	8.33	8.33	8.33	8.33	8.33	8.33	8.33	8.33	8.33	8.33	179,964.00	179,964.00
7	น้ำนมวัวดิบ (ตัน)	8.33	8.33	8.33	8.33	8.33	8.33	8.33	8.33	8.33	8.33	8.33	8.33	5,916.00	5,916.00
8	เป็ดเนื้อ	8.33	8.33	8.33	8.33	8.33	8.33	8.33	8.33	8.33	8.33	8.33	8.33	1,191,492.00	1,191,492.00
9	แพะ	8.33	8.33	8.33	8.33	8.33	8.33	8.33	8.33	8.33	8.33	8.33	8.33	71,436.00	71,436.00
10	สุกร	8.33	8.33	8.33	8.33	8.33	8.33	8.33	8.33	8.33	8.33	8.33	8.33	2,184,132.00	2,184,132.00

หมายเหตุ : ข้อมูล ณ วันที่ 28 กุมภาพันธ์ 2566

สีแดง = ช่วงเวลาที่ผลผลิตออกมากที่สุด

ด้านปศุสัตว์



แหล่งผลิตสินค้าปศุสัตว์

จังหวัดกาญจนบุรี



กระบือ

1. อำเภอศรีสวัสดิ์
2. อำเภอสังขละบุรี
3. อำเภอเลาขวัญ



แกะ

1. อำเภอพนมทวน
2. อำเภอห้วยกระเจา
3. อำเภอบ่อพลอย

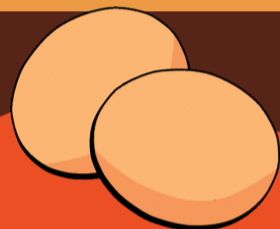
ไก่เนื้อ

1. อำเภอเลาขวัญ
2. อำเภอบ่อพลอย
3. อำเภอห้วยกระเจา



ไข่ไก่

1. อำเภอหนองปรือ
2. อำเภอเมืองกาญจนบุรี
3. อำเภotáมะกา



ไข่เป็ด อำเภอพนมทวน



โคเนื้อ

1. อำเภอเลาขวัญ
2. อำเภotáมะกา
3. อำเภอห้วยกระเจา

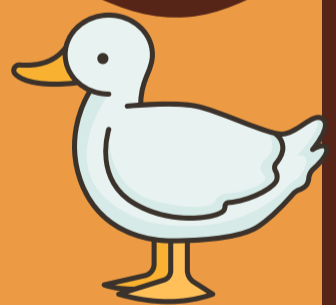


น้ำนมวัวดิบ

1. อำเภotáมะกา
2. อำเภotáม่วง
3. อำเภอเมืองกาญจนบุรี

เป็ดเนื้อ

1. อำเภอบ่อพลอย
2. อำเภotáม่วง
3. อำเภอไทรโยค



แพะ

1. อำเภอบ่อพลอย
2. อำเภอหนองปรือ
3. อำเภอเมืองกาญจนบุรี



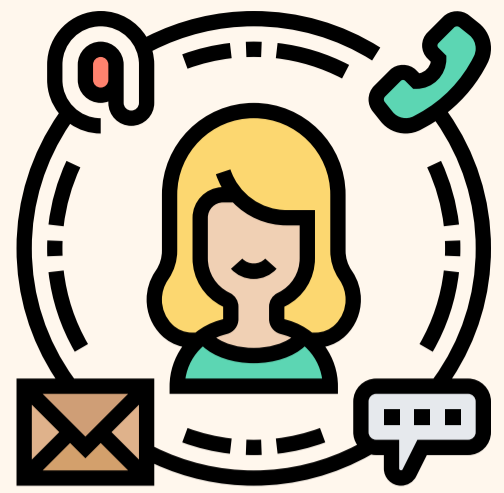
สุกร

1. อำเภอบ่อพลอย
2. อำเภอเลาขวัญ
3. อำเภอห้วยกระเจา



รายละเอียดเพิ่มเติม
สามารถติดต่อสอบถาม
ได้ที่สำนักงานปศุสัตว์อำเภอ

ข้อมูลติดต่อ สำนักงานปลุสสัตว์อำเภอ จังหวัดกาญจนบุรี



อำเภอเมืองกาญจนบุรี

1

สนง.ปลุสสัตว์อำเภอเมืองกาญจนบุรี
ที่ตั้ง ที่ว่าการอำเภอเมืองกาญจนบุรี
โทรศัพท์ 034-511853

อำเภอไทรโยค

2

สนง.ปลุสสัตว์อำเภอไทรโยค
ที่ตั้ง ที่ว่าการอำเภอไทรโยค
โทรศัพท์ 034-591124

อำเภอบ่อพลอย

3

สนง.ปลุสสัตว์อำเภอบ่อพลอย
ที่ตั้ง ที่หลังที่ว่าการอำเภอบ่อพลอย
โทรศัพท์ 034-581237

อำเภอศรีสวัสดิ์

4

สนง.ปลุสสัตว์อำเภอศรีสวัสดิ์
ที่ตั้ง ที่ว่าการอำเภอศรีสวัสดิ์
โทรศัพท์ 034-597054

อำเภอท่ามะกา

5

สนง.ปลุสสัตว์อำเภอท่ามะกา
ที่ตั้ง ที่ว่าการอำเภอท่ามะกา
โทรศัพท์ 034-640540

อำเภอท่าม่วง

6

สนง.ปลุสสัตว์อำเภอท่าม่วง
ที่ตั้ง ที่ว่าการอำเภอท่าม่วง
โทรศัพท์ 034-611452

อำเภอกองคาภูมิ

7

สนง.ปลุสสัตว์อำเภอกองคาภูมิ
ที่ตั้ง 28/60 ม.1 ต.ท่าขนุน อ.กองคาภูมิ
โทรศัพท์ 034-598004

อำเภอสังขละบุรี

8

สนง.ปลุสสัตว์อำเภอสังขละบุรี
ที่ตั้ง ที่ว่าการอำเภอสังขละบุรี
โทรศัพท์ 034-595617

อำเภอพนมทวน

9

สนง.ปลุสสัตว์อำเภอพนมทวน
ที่ตั้ง ที่ว่าการอำเภอพนมทวน
โทรศัพท์ 034-579217

อำเภอเลาขวัญ

10

สนง.ปลุสสัตว์อำเภอเลาขวัญ
ที่ตั้ง ที่ว่าการอำเภอเลาขวัญ
โทรศัพท์ 034-576158

อำเภอด่านมะขามเตี้ย

11

สนง.ปลุสสัตว์อำเภอด่านมะขามเตี้ย
ที่ตั้ง ที่ว่าการอำเภอด่านมะขามเตี้ย
โทรศัพท์ 034-572547

อำเภอหนองปรือ

12

สนง.ปลุสสัตว์อำเภอหนองปรือ
ที่ตั้ง ที่ว่าการอำเภอหนองปรือ
โทรศัพท์ 034-674312

อำเภอห้วยกระเจา

13

สนง.ปลุสสัตว์อำเภอห้วยกระเจา
ที่ตั้ง ที่ว่าการอำเภอห้วยกระเจา
โทรศัพท์ 034-677271

