



# สถานการณ์แรงงานจังหวัดกาญจนบุรี รายปี 2565



## สภาพเศรษฐกิจ

ผลิตภัณฑ์มวลรวมจังหวัด (GPP) ปี 2563 เท่ากับ 102,857 ล้านบาท ในภาคเกษตร 22,768 ล้านบาท (22.14) นอกภาคเกษตร 80,089 ล้านบาท (77.86)

รายได้ประชากร ในปี 2563 เท่ากับ 123,679 บาท

ผลิตภาพแรงงาน ในปี 2563 เท่ากับ 228,892 บาท/คน/ปี

ดัชนีราคาผู้บริโภค เฉลี่ย 12 เดือน ปี 2565 เทียบกับระยะเวลาเดียวกัน ปี 2564 เพิ่มขึ้น 4.90

ภาวะการณ์ลงทุน ปี 2565 จดทะเบียนนิติบุคคลจัดตั้งใหม่ จำนวน 881 ราย จดทะเบียนตั้งโรงงานอุตสาหกรรมที่ประกอบการใหม่ จำนวน 37 โรง

สำนักงานคลังจังหวัดกาญจนบุรี ประมาณการว่า เศรษฐกิจจังหวัดกาญจนบุรี ปี 2565 คาดว่าชะงักงันตัวร้อยละ 2.4 จากด้านอุปทาน และด้านอุปสงค์ และแนวโน้ม ปี 2566 คาดว่าขยายตัว ร้อยละ 2.1-3.1

## สถานการณ์ด้านแรงงาน



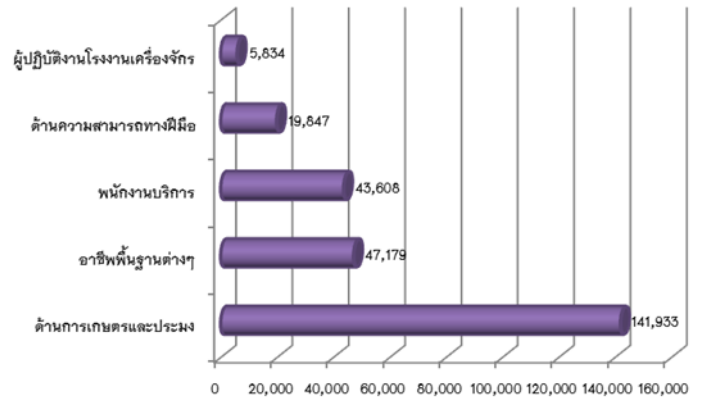
ที่มา : สำนักงานสถิติจังหวัดกาญจนบุรี

## สถานการณ์ด้านแรงงาน

### จังหวัดกาญจนบุรี

มีผู้ทำงานเป็นแรงงานนอกระบบ จำนวน 265,351 คน

โดยอาชีพมีการทำงานนอกระบบสูงสุด คือ ด้านเกษตรกรรมและด้านประมง



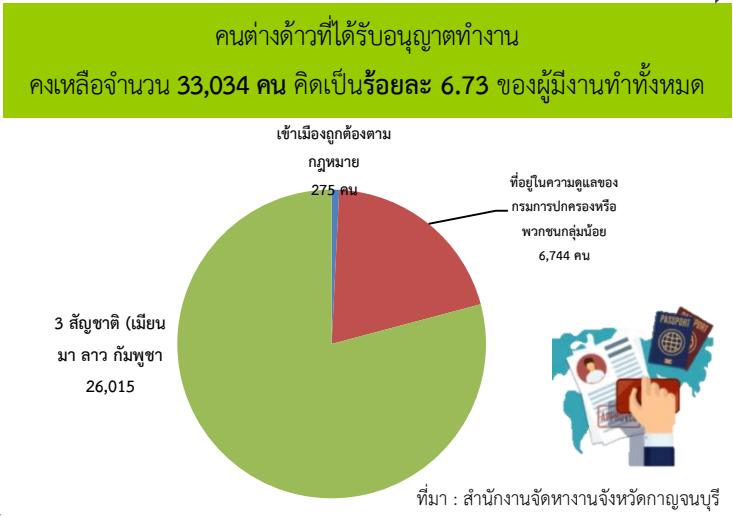
ที่มา : สำนักงานสถิติจังหวัดกาญจนบุรี

## การบริหารจัดการงานในประเทศ



ที่มา : สำนักงานจัดหางานจังหวัดกาญจนบุรี

## แรงงานต่างด้าว



ที่มา : สำนักงานจัดหางานจังหวัดกาญจนบุรี



# สถานการณ์แรงงานจังหวัดกาญจนบุรี รายปี 2565



## แรงงานไทยในต่างประเทศ



แจ้งความประสงค์ไปทำงานต่างประเทศ  
จำนวน 68 คน  
เดินทางวิธี Re-Entry 46 คน ร้อยละ 90.20

## การประกันสังคม

### การเลิกจ้าง



- เลิกกิจการ 302 แห่ง
- ลูกจ้างถูกเลิกจ้าง 941 คน

## การพัฒนาศักยภาพแรงงาน

ที่มา : สำนักงานจัดหางานจังหวัดกาญจนบุรี



### การฝึกเตรียมทำงาน

- ผู้เข้ารับการฝึก 47 คน
- ผู้ผ่านการฝึก 44 คน



### การฝึกยกระดับฝีมือแรงงาน

- ผู้เข้ารับการฝึก 760 คน
- ผู้ผ่านการฝึก 738 คน



### การทดสอบมาตรฐานฝีมือแรงงาน

- ผู้เข้ารับการฝึก 211 คน
- ผู้ผ่านการฝึก 147 คน

## สถานประกอบการที่ขึ้นทะเบียนประกันสังคม

3,317 แห่ง

### มาตรา 33

71,775 ราย

### มาตรา 39

12,597 ราย

### มาตรา 40

241,325 ราย

ประโยชน์ทดแทนที่ผู้ประกันตนใช้บริการสูงสุด  
กรณีสงเคราะห์บุตร 27,958 ราย ร้อยละ 32.29

## การคุ้มครองแรงงาน

ที่มา : สำนักงานพัฒนาฝีมือแรงงานกาญจนบุรี

### การตรวจแรงงาน



- สถานประกอบการ 302 แห่ง
- ลูกจ้างผ่านการตรวจ 10,771 คน
- ปฏิบัติถูกต้อง 219 แห่ง ร้อยละ 72.52
- ปฏิบัติไม่ถูกต้อง 83 แห่ง ร้อยละ 27.48

### การตรวจความปลอดภัยในการทำงาน



- สถานประกอบการ 286 แห่ง
- ลูกจ้างผ่านการตรวจ 12,751 คน
- ปฏิบัติถูกต้อง 213 แห่ง ร้อยละ 74.48
- ปฏิบัติไม่ถูกต้อง 73 แห่ง ร้อยละ 25.52

ที่มา : สำนักงานสวัสดิการและคุ้มครองแรงงานจังหวัดกาญจนบุรี

## การจ่ายเงินประโยชน์ทดแทนสูงสุด

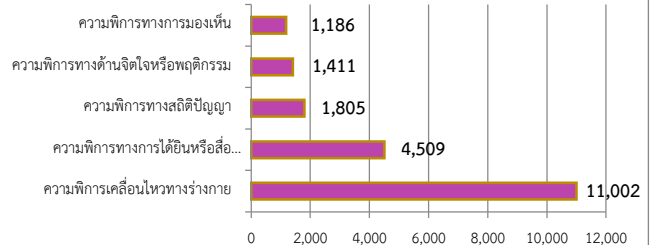
กรณีว่างงาน 64,750,000 บาท ร้อยละ 23.42

ที่มา : สำนักงานประกันสังคมจังหวัดกาญจนบุรี

## ข้อมูลคนพิการ , ผู้สูงอายุ



### คนพิการที่จดทะเบียน/มีบัตรประจำตัว



## ผู้สูงอายุจังหวัดกาญจนบุรี

มีจำนวน 146,624 คน ร้อยละ 11.19

อำเภอเมือง มีจำนวนสูงสุด 28,445 คน

ร้อยละ 19.40

ที่มา : สำนักงานพัฒนาสังคมและความมั่นคงของมนุษย์จังหวัดกาญจนบุรี