



# รายงานภาวะเศรษฐกิจการคลังจังหวัดกาญจนบุรี

## Kanchanaburi Economic & Fiscal Report

ฉบับที่ 8/2567

### รายงานภาวะเศรษฐกิจการคลังจังหวัดกาญจนบุรี ประจำเดือนสิงหาคม 2567

“เครื่องชี้เศรษฐกิจจังหวัดในเดือนสิงหาคม 2567 บ่งชี้ว่าเศรษฐกิจจังหวัดมีสัญญาณขยายตัวจากเดือนเดียวกันของปีก่อน ผลจากเครื่องชี้เศรษฐกิจจังหวัดด้านอุปสงค์ขยายตัว จากการบริโภคภาคเอกชน การใช้จ่ายภาครัฐ และการค้าชายแดนโดยเฉลี่ย (ไม่รวมก๊าซธรรมชาติ) และด้านอุปทานขยายตัวจากภาคเกษตรกรรม ภาคอุตสาหกรรม และภาคบริการ ในขณะที่ด้านเสถียรภาพทางเศรษฐกิจจังหวัด อัตราเงินเฟ้อขยายตัว ส่วนการจ้างงานทรงตัวตามการเก็บสถิติของผู้ใช้แรงงานที่ลงทะเบียนในระบบ”

เศรษฐกิจด้านอุปทาน (การผลิต) พบว่า ขยายตัวจากเดือนเดียวกันของปีก่อน พิจารณาจากภาคเกษตรกรรม ขยายตัวร้อยละ 3.64 เมื่อเทียบกับเดือนเดียวกันของปีก่อน จากปริมาณผลผลิตข้าว ข้าวโพดเลี้ยงสัตว์ ยางพารา และมันสำปะหลังที่เพิ่มขึ้น จากช่วงฤดูฝนที่มีปริมาณน้ำเพียงพอ และการวางแผนการเพาะปลูกพืชเกษตรของเกษตรกร ส่งผลให้ช่วงฤดูกาลเก็บเกี่ยวผลผลิตพืชเกษตรเพิ่มขึ้น รวมทั้งความต้องการผลผลิตทางการเกษตรเพิ่มขึ้น เกษตรกรจึงเพิ่มพื้นที่การเพาะปลูก อย่างไรก็ดี เกษตรกรควรวางแผนการเพาะปลูกพืชเกษตรให้สอดคล้องกับความต้องการและปริมาณน้ำที่เพียงพอ ภาคอุตสาหกรรม ขยายตัวร้อยละ 3.95 เมื่อเทียบกับเดือนเดียวกันของปีก่อน จากจำนวนทุนจดทะเบียน และจำนวนโรงงานภาคอุตสาหกรรมที่เพิ่มขึ้น ซึ่งเป็นอุตสาหกรรมอาหาร และอุตสาหกรรมชุดตัดกิ้นทราย เพื่อรองรับการอุปโภค บริโภคของประชาชนที่คาดว่าจะเพิ่มขึ้นในอนาคต และภาคบริการขยายตัวร้อยละ 2.18 จากรายได้จาก การให้เช่าที่พักของโรงแรม ยอดกิจการขายส่งขายปลีก และสาขาบริหารราชการแผ่นดินที่เพิ่มขึ้น เป็นผลมาจากจังหวัดมีการจัดงานส่งเสริมท่องเที่ยวหลายแห่งดึงดูดความสนใจ กอปรกับการเดินทางเข้าออกจังหวัดกาญจนบุรีสะดวกรวดเร็ว และสภาพอากาศที่ไม่ร้อนมาก นักท่องเที่ยวจึงเดินทางมายังจังหวัดกาญจนบุรีเพิ่มขึ้น

เครื่องชี้เศรษฐกิจ	หน่วย	ปี 2566	ปี 2567					YTD
			Q1	Q2	มิ.ย.	ก.ค.	ส.ค.	
ดัชนีด้านอุปทาน Supply Side (สัดส่วนต่อ GPP)	%yoy	7.49	-3.76	8.99	11.72	-5.11	2.82	0.90
ดัชนีผลผลิตภาคเกษตรกรรม API (โครงสร้างสัดส่วน 25.0%)	% yoy	15.50	-12.05	30.29	53.28	-31.34	3.64	-6.35
ดัชนีผลผลิตภาคอุตสาหกรรม IPI (โครงสร้างสัดส่วน 29.1%)	%yoy	0.15	-2.21	0.33	2.09	1.88	3.95	0.03
ดัชนีผลผลิตภาคบริการ SI (โครงสร้างสัดส่วน 45.9%)	%yoy	8.04	1.87	8.46	6.70	5.21	2.18	4.70

ที่มา : สำนักงานเกษตรจังหวัดกาญจนบุรี สำนักงานอุตสาหกรรมจังหวัดกาญจนบุรี สำนักงานสรรพากรพื้นที่กาญจนบุรี สำนักงานขนส่งจังหวัดกาญจนบุรี องค์การบริหารส่วนจังหวัดกาญจนบุรี การไฟฟ้าส่วนภูมิภาคจังหวัดกาญจนบุรี

**เศรษฐกิจด้านอุปสงค์ (การใช้จ่าย) ขยายตัวจากเดือนเดียวกันของปีก่อน พิจารณาจากการค้าขายแดนโดยเฉลี่ย (ไม่รวมก๊าซธรรมชาติ) ขยายตัวร้อยละ 327.94 เมื่อเทียบกับเดือนเดียวกันของปีก่อน** จากการส่งออกน้ำมันจากพืช น้ำมันดีเซล สิ่งปรุงแต่งหน้าและบำรุงรักษาผิว เนยเทียม เครื่องดื่มนมถั่วเหลือง ไลม์สโตนฟลักซ์ หินปูนและหินอื่น ๆ ซิการ์ เซอรูต ซิการิลโลและบุหรี เบียร์ กุ้ง และอื่น ๆ ที่เพิ่มขึ้น และการนำเข้าสินค้าหอมแดง ปลาแห้งใส่เกลือหรือแช่น้ำ ปูม้าแช่เย็น ปลาตาบลาวแช่เย็น พืชผักตระกูลถั่ว และเครื่องยนต์สันดาป จากความไม่สงบในเมียนมาที่มีความรุนแรงต่อเนื่อง ประชาชนของเมียนมาขาดเครื่องอุปโภคบริโภค จึงมีการนำเข้าสินค้าเพิ่มขึ้น **การบริโภคภาคเอกชน ขยายตัวร้อยละ 6.20 เมื่อเทียบกับเดือนเดียวกันของปีก่อน** จากภาษีมูลค่าเพิ่มที่จัดเก็บได้เพิ่มขึ้น ตามการขยายตัวของภาคบริการ และ**การใช้จ่ายภาครัฐ ขยายตัวร้อยละ 1.54 เมื่อเทียบกับเดือนเดียวของปีก่อน** จากรายจ่ายลงทุนของรัฐบาลกลางและภูมิภาคที่เพิ่มขึ้น เนื่องจากการเร่งรัดการใช้จ่ายเงินของส่วนราชการในช่วงใกล้สิ้นปีงบประมาณ ส่วน**การลงทุนภาคเอกชน หดตัวร้อยละ -4.14 เมื่อเทียบกับเดือนเดียวกันของปีก่อน**จากพื้นที่ที่ได้รับอนุญาตให้ก่อสร้าง และจำนวนรถยนต์เพื่อการพาณิชย์จดทะเบียนที่ลดลง สอดคล้องกับดัชนีความเชื่อมั่นด้านการลงทุน ที่ปรับตัวลดลง

เครื่องชี้เศรษฐกิจ	หน่วย	YTD	ปี 2567					YTD
			Q1	Q2	มิ.ย.	ก.ค.	ส.ค.	
ดัชนีด้านอุปสงค์ Demand Side	%yoy	9.14	11.40	40.65	28.24	65.55	63.07	35.54
ดัชนีการบริโภคภาคเอกชน CP	%yoy	9.52	-10.23	-1.18	-0.92	8.92	6.20	-2.63
ดัชนีการลงทุนภาคเอกชน IP	%yoy	-4.18	-1.58	-0.31	-0.82	-3.13	-4.14	-1.62
ดัชนีการใช้จ่ายภาครัฐ G	%yoy	7.45	-27.79	12.23	23.30	23.39	1.54	-3.76
ดัชนีการค้าขายแดนโดยเฉลี่ย (ไม่รวมก๊าซธรรมชาติ)	%yoy	44.13	205.94	232.66	158.49	416.21	327.94	261.14

ที่มา: สำนักงานสรรพากรพื้นที่กาญจนบุรี สำนักงานขนส่งจังหวัดกาญจนบุรี สำนักงานสถิติจังหวัดกาญจนบุรี ด้านศุลกากรสังขละบุรี องค์การบริหารส่วนจังหวัดกาญจนบุรี

**ด้านรายได้เกษตรกรในจังหวัด** พบว่า รายได้เกษตรกรขยายตัวร้อยละ 13.07 เมื่อเทียบกับเดือนเดียวกันของปีก่อน จากปริมาณผลผลิตของข้าว ข้าวโพดเลี้ยงสัตว์ ยางพารา มันสำปะหลัง ที่เพิ่มขึ้นจากเป็นช่วงฤดูกาลเก็บเกี่ยวผลผลิต รวมถึงราคาสินค้าเกษตรของข้าว อ้อย ข้าวโพดเลี้ยงสัตว์ ยางพารา สับปะรด หน่อไม้ฝรั่ง และไก่เนื้อที่เพิ่มขึ้น เนื่องจากตลาดมีความต้องการบริโภคสินค้าเกษตร หรือนำสินค้าเกษตรไปแปรรูปเพิ่มขึ้น



## รายงานภาวะเศรษฐกิจการคลังจังหวัดกาญจนบุรี ฉบับเดือน สิงหาคม 2567

**ด้านการเงิน** พบว่า ด้านปริมาณเงินฝากรวมขยายตัวร้อยละ 2.88 เมื่อเทียบกับเดือนเดียวกันของปีก่อน เนื่องจากอัตราดอกเบี้ยเงินฝากสูง จูงใจผู้ที่ต้องการออมเงิน โดยผู้ออมเงินสามารถเลือกฝากได้ตามความต้องการ ทั้งฝากเงินระยะสั้น ระยะกลาง และเงินฝากระยะยาวแบบปลอดภาษี หรือแบบไม่มีสมุดคู่ฝาก และปริมาณสินเชื่อรวมขยายตัวร้อยละ 1.35 เป็นผลมาจากภาครัฐเร่งรัดผันเม็ดเงินสู่ระบบเศรษฐกิจ โดยมุ่งเน้นยกระดับลูกค้ากลุ่มฐานราก และภาคการผลิต ให้มีความสามารถในการแข่งขันและสร้างรายได้ให้กับกิจการและแรงงาน ควบคู่ไปกับการกระตุ้นให้ลูกหนี้และภาคธุรกิจเข้าร่วมปรับโครงสร้างหนี้ หรือรวมหนี้เพื่อลดภาระหนี้ให้เหมาะสมกับรายได้

เครื่องชี้เศรษฐกิจ	หน่วย	YTD	ปี 2567					YTD
			Q1	Q2	มิ.ย.	ก.ค.	ส.ค.	
<b>ด้านรายได้ (Income)</b>								
ดัชนีรายได้เกษตรกร	% yoy	17.78	-3.14	34.04	52.59	-27.24	13.07	-0.02
<b>ด้านการเงิน (Financial)</b>								
ปริมาณเงินฝากรวม	ล้านบาท	97,319.20	99,258.86	98,393.93	98,393.93	97,931.58	* 98,115.35	98,115.35
	% yoy	1.81	2.04	2.71	2.71	2.58	2.88	2.88
ปริมาณสินเชื่อรวม	ล้านบาท	69,814.96	68,639.12	69,197.93	69,197.93	69,345.67	* 69,680.04	69,680.04
	% yoy	1.98	1.09	0.82	0.82	0.98	1.35	1.35

ที่มา : สำนักงานเกษตรจังหวัดกาญจนบุรี ธนาคารพาณิชย์ ๕.ก.ส. ๕.อ.ส. ธนาคารออมสิน

**ด้านเสถียรภาพทางเศรษฐกิจในจังหวัด** พบว่าอัตราเงินเฟ้อทั่วไปอยู่ที่ร้อยละ 0.83 เมื่อเทียบกับเดือนเดียวกันของปีก่อน โดยมีสาเหตุหลักจากการเพิ่มขึ้นของหมวดอาหารและเครื่องดื่มไม่มีแอลกอฮอล์ ได้แก่ เนื้อสัตว์ เป็ด ไก่ และสัตว์น้ำ ผักและผลไม้ ผลิตภัณฑ์น้ำตาล อาหารสำเร็จรูป หมวดเคหสถาน และหมวดการตรวจรักษาและบริการส่วนบุคคล และหมวดอื่น ๆ ที่ไม่ใช่อาหารและเครื่องดื่ม ประเภทอาหารและเครื่องดื่ม (ไม่รวมอาหารสด) ส่วนการจ้างงานในเดือนสิงหาคม 2567 ขยายตัวร้อยละ 1.25 เมื่อเทียบกับเดือนเดียวกันของปีก่อน ทรงตัวจากเดือนก่อนหน้า ตามจำนวนผู้มีงานทำในจังหวัดที่ได้แจ้งไว้กับสำนักงานแรงงานจังหวัด จำนวน 477,846 ราย

เครื่องชี้เศรษฐกิจ	หน่วย	YTD	ปี 2567					YTD
			Q1	Q2	มิ.ย.	ก.ค.	ส.ค.	
<b>ด้านเสถียรภาพเศรษฐกิจ (Stability)</b>								
ดัชนีราคาผู้บริโภคทั่วไป	ร้อยละ	107.69	107.57	108.97	108.90	108.90	109.50	108.50
อัตราเงินเฟ้อทั่วไป (Inflation Rate)	% yoy	2.04	-0.15	1.33	1.11	1.30	0.83	0.71
การจ้างงาน (Employment)	คน	494,112.00	477,846	477,846	477,846	477,846	477,846	477,846
	% yoy	0.75	-2.84	0.70	0.70	1.25	1.25	1.25

ที่มา : สำนักงานพาณิชย์จังหวัดกาญจนบุรี สำนักงานสถิติจังหวัดกาญจนบุรี



## รายงานภาวะเศรษฐกิจการคลังจังหวัดกาญจนบุรี ฉบับเดือน สิงหาคม 2567

**ด้านการคลัง** ในเดือนสิงหาคม 2567 จังหวัดกาญจนบุรีมีการจัดเก็บรายได้รวมทั้งสิ้นจำนวน 1,164.75 ล้านบาท เพิ่มขึ้นร้อยละ 99.92 เมื่อเทียบกับเดือนเดียวกันของปีก่อน สะท้อนจากการจัดเก็บรายได้ของสรรพากรพื้นที่กาญจนบุรี สรรพสามิตพื้นที่กาญจนบุรี ด้านศุลกากรสังขละบุรี และหน่วยงานอื่น ๆ ที่เพิ่มขึ้น จากสถานการณ์ความรุนแรงของเมียนมาที่ยังต่อเนื่องมาหลายปี ด้านพรหมแดนแม่สอดไม่สามารถเปิดการค้าขายได้ จึงเปลี่ยนมานำเข้าและส่งออกผ่านด่านพระเจดีย์สามองค์ จังหวัดกาญจนบุรี ขณะที่การเบิกจ่ายเงินงบประมาณภาพรวมจำนวนทั้งสิ้น 852.48 ล้านบาท ขยายตัวร้อยละ 6.43 เมื่อเทียบกับเดือนเดียวกันของปีก่อน เป็นผลจากการเบิกจ่ายรายจ่ายลงทุนของรัฐบาลกลางและภูมิภาคที่เพิ่มขึ้นจากการเร่งรัดการเบิกจ่าย เพื่อให้เบิกจ่ายได้ทันสิ้นปีงบประมาณ ดุลเงินงบประมาณในเดือนสิงหาคม 2567 เกินดุลจำนวน 254.59 ล้านบาท

เครื่องชี้ภาคการคลัง	หน่วย	ปีงบประมาณ (FY)	ปีงบประมาณ (FY)						
			พ.ศ.2567						
			พ.ศ. 2566	Q1/FY67	Q2/FY67	Q3/FY67	มิ.ย.	ก.ค.	ส.ค.
ด้านการคลัง (Fiscal)									
รายได้จัดเก็บรวม	ล้านบาท	7,535.98	1,574.43	2,234.98	2,708.24	822.34	936.65	1,164.75	8,619.04
	%yoy	2.24	2.89	8.15	28.28	24.59	85.79	99.92	26.85
รายได้นำส่งคลัง	ล้านบาท	6,271.07	1,411.51	1,994.13	2,585.95	778.38	879.02	1,107.07	7,977.68
	%yoy	- 5.60	8.65	29.91	47.58	30.13	93.54	106.78	43.07
รายจ่ายเงินงบประมาณรวม	ล้านบาท	8,919.01	1,814.54	1,654.59	2,320.69	1,018.16	980.24	852.48	7,622.54
	%yoy	- 3.75	4.33	- 31.04	3.09	35.29	35.08	6.43	- 3.71
ดุลเงินงบประมาณ	ล้านบาท	- 2,647.95	- 403.03	339.54	265.26	- 239.78	- 101.22	254.59	355.14

ที่มา : สำนักงานสรรพากรพื้นที่กาญจนบุรี สำนักงานสรรพสามิตพื้นที่กาญจนบุรี สำนักงานธนารักษ์พื้นที่กาญจนบุรี ด้านศุลกากรสังขละบุรี สำนักงานที่ดินจังหวัดกาญจนบุรี สำนักงานขนส่งจังหวัดกาญจนบุรี สำนักงานที่ดินจังหวัดกาญจนบุรี



ผลการเบิกจ่ายงบประมาณ ประจำปีงบประมาณ พ.ศ. 2567  
 สะสมตั้งแต่ต้นปีงบประมาณจนถึงเดือนสิงหาคม 2567

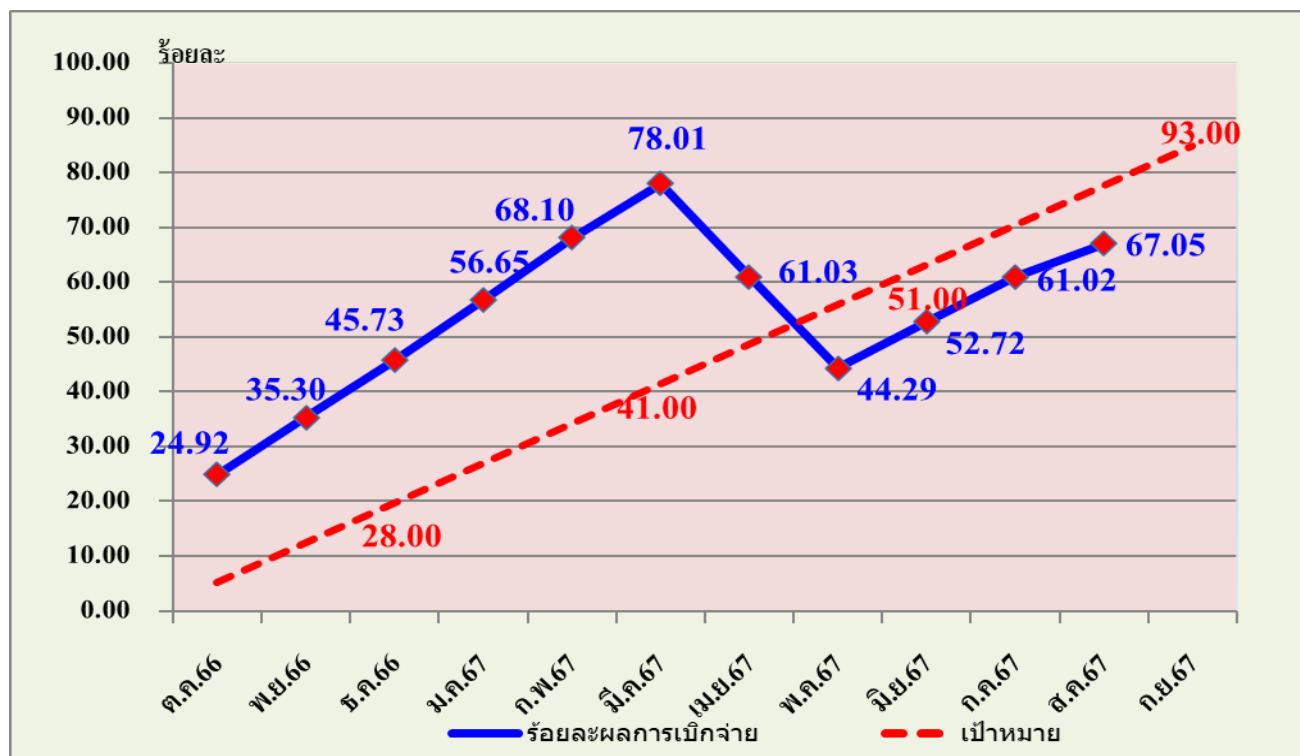
หน่วย : ล้านบาท

รายการ	งบประมาณ ที่ได้รับจัดสรร	ผลการ เบิกจ่าย	ร้อยละ การเบิกจ่าย	เป้าหมาย การเบิกจ่าย(ร้อยละ)
1. รายจ่ายปีงบประมาณปัจจุบัน	10,059.19	6,744.83	67.05	93
1.1 รายจ่ายประจำ	4,377.89	4,035.57	92.18	98
1.2 รายจ่ายลงทุน	5,681.30	2,709.26	47.69	75
2.รายจ่ายงบประมาณเหลือปี	957.40	877.71	91.68	
2.1 ปีงบประมาณ พ.ศ. 2566	957.40	877.71	91.68	
2.2 ก่อนปีงบประมาณ พ.ศ. 2566	-	-	-	
3.รวมการเบิกจ่าย (1+2)	11,016.59	7,622.54	69.19	

ที่มา : รายงาน MIS จากระบบบริหารการคลังภาครัฐแบบอิเล็กทรอนิกส์ (GFMIS)

กราฟผลการเบิกจ่ายงบประมาณภาพรวม ประจำปีงบประมาณ พ.ศ. 2567 เทียบกับเป้าหมายการเบิกจ่าย  
 สะสมตั้งแต่ต้นปีงบประมาณจนถึงเดือนสิงหาคม 2567

หน่วย : ล้านบาท

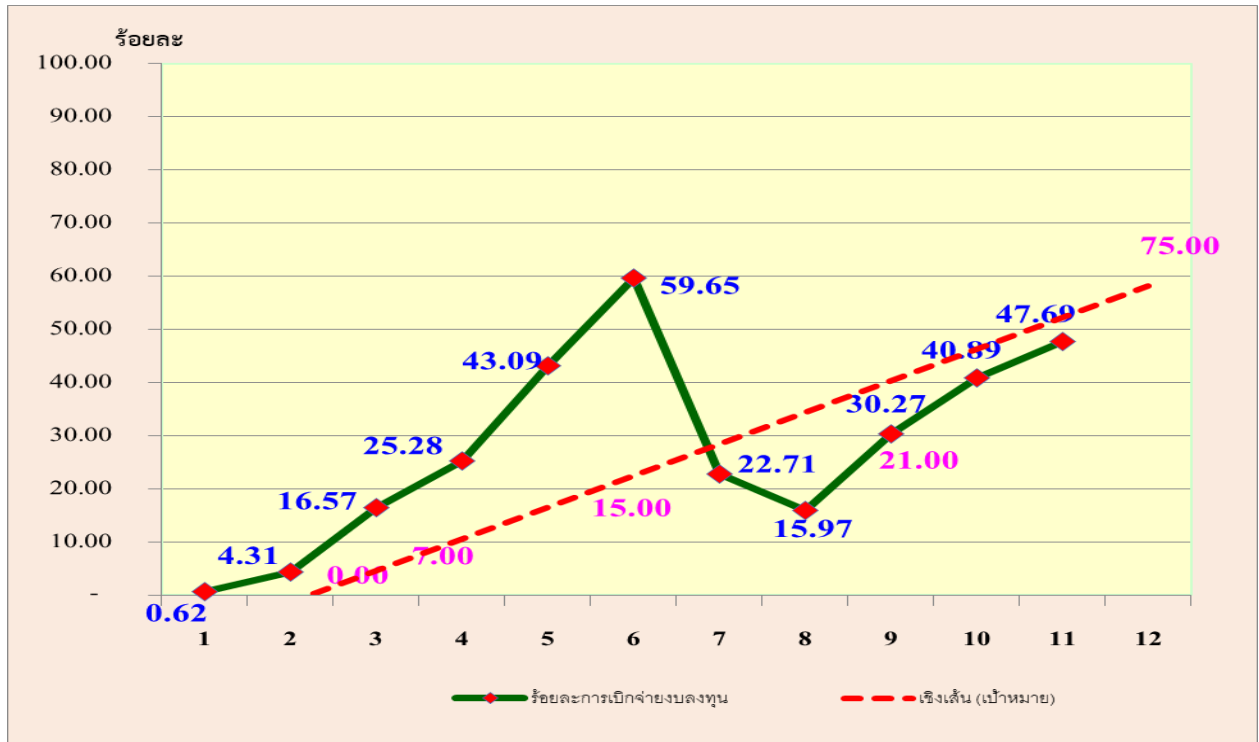


ที่มา : รายงาน MIS จากระบบบริหารการคลังภาครัฐแบบอิเล็กทรอนิกส์ (GFMIS)



กราฟผลการเบิกจ่ายงบประมาณรายจ่ายลงทุน ประจำปีงบประมาณ พ.ศ. 2567 เทียบกับเป้าหมายการเบิกจ่าย  
สะสมตั้งแต่ต้นปีงบประมาณจนถึงเดือนสิงหาคม 2567

หน่วย : ล้านบาท



ที่มา : รายงาน MIS จากระบบบริหารการเงินการคลังภาครัฐแบบอิเล็กทรอนิกส์ (GFMS)

ผลการเบิกจ่ายงบลงทุนของหน่วยงานที่ได้รับงบประมาณจัดสรรตั้งแต่ 100 ล้านบาทขึ้นไป  
สะสมตั้งแต่ต้นปีงบประมาณจนถึงเดือนสิงหาคม 2567

หน่วย : ล้านบาท

ที่	หน่วยงาน	งบประมาณ ที่ได้รับจัดสรร	ก่อนนี้	ร้อยละ การก่อนนี้	ผลการ เบิกจ่ายจริง	ร้อยละ การเบิกจ่าย
1	สำนักงานชลประทานที่ 13	725.34	636.40	87.74	516.79	71.25
2	โครงการชลประทานกาญจนบุรี	419.22	256.73	61.24	201.66	48.10
3	สำนักงานก่อสร้างชลประทานขนาดกลางที่ 13	956.21	802.12	83.89	781.43	81.72
4	ศูนย์สร้างทางกาญจนบุรี	438.63	377.17	85.99	168.40	38.39
5	แขวงทางหลวงกาญจนบุรี	639.59	624.72	97.68	253.47	39.63
6	แขวงทางหลวงชนบทกาญจนบุรี	449.63	403.91	89.83	204.24	45.42
7	สำนักงานส่งเสริมการปกครองท้องถิ่นจังหวัดกาญจนบุรี	916.48	78.63	8.58	78.63	8.58
8	มหาวิทยาลัยราชภัฏกาญจนบุรี	134.30	132.04	98.32	27.45	20.44
9	งบประมาณกลุ่มจังหวัด	206.45	174.66	84.60	132.04	63.96
10	องค์การบริหารส่วนจังหวัดกาญจนบุรี	133.53	123.27	92.32	84.68	63.42
	รวม	5,019.37	3,609.65	71.91	2,448.79	48.79

ผลการเบิกจ่ายงบลงทุนของหน่วยงานที่ได้รับงบประมาณจัดสรรตั้งแต่ 10 ถึง 100 ล้านบาท



สะสมตั้งแต่ต้นปีงบประมาณจนถึงเดือนสิงหาคม 2567

หน่วย : ล้านบาท

ที่	หน่วยงาน	งบประมาณ ที่ได้รับจัดสรร	ก่อนนี้	ร้อยละ การก่อนนี้	ผลการ เบิกจ่ายจริง	ร้อยละ การเบิกจ่าย
1	สำนักงานก่อสร้างชลประทานขนาดใหญ่ที่ 13	74.15	60.01	80.93	35.74	48.20
2	สถานีพัฒนาที่ดินกาญจนบุรี	32.19	29.00	90.09	23.67	73.52
3	สำนักงานจังหวัดกาญจนบุรี	15.01	2.61	17.39	0.43	2.86
4	ที่ทำการปกครองจังหวัดกาญจนบุรี	47.67	35.09	73.61	12.38	25.97
5	สำนักงานโยธาธิการและผังเมืองจังหวัดกาญจนบุรี	21.18	20.99	99.10	3.78	17.85
6	สำนักงานเขตพื้นที่การศึกษาประถมศึกษากาญจนบุรี เขต 1	15.44	15.44	100.00	10.43	67.55
7	สำนักงานเขตพื้นที่การศึกษาประถมศึกษากาญจนบุรี เขต 3	46.96	45.87	97.68	33.21	70.72
8	สำนักงานเขตพื้นที่การศึกษามัธยมศึกษากาญจนบุรี	34.13	33.92	99.38	9.10	26.66
9	วิทยาลัยเทคนิคกาญจนบุรี	13.37	10.44	78.09	0.91	6.81
10	วิทยาลัยอาชีวศึกษากาญจนบุรี	14.47	12.21	84.38	-	-
11	สำนักงานสาธารณสุขจังหวัดกาญจนบุรี	32.13	24.59	76.53	12.55	39.06
12	โรงพยาบาลพลพหลพยุหเสนา	42.87	16.36	38.16	2.27	5.30
13	โรงพยาบาลมะการักษ์	13.97	13.97	100.00	5.20	37.22
14	กองกำกับการตำรวจตระเวนชายแดนที่ 13	18.83	17.31	91.95	1.64	8.71
15	กองบังคับการตรวจคนเข้าเมือง 3 จังหวัดกาญจนบุรี	24.49	-	-	-	-
16	ตำรวจภูธรจังหวัดกาญจนบุรี	28.93	23.35	80.72	-	-
17	เทศบาลเมืองกาญจนบุรี	30.40	17.13	56.34	17.13	56.35
18	เทศบาลเมืองปากแพรก	35.69	33.19	92.99	21.54	60.35
19	เทศบาลเมืองท่าเรือพระแท่น	25.86	24.53	94.85	15.79	61.06
	รวม	567.74	436.01	76.80	205.77	36.24

ที่มา : รายงาน MIS จากระบบบริหารการเงินการคลังภาครัฐแบบอิเล็กทรอนิกส์ (GFMS)

จังหวัดกาญจนบุรีได้รับจัดสรรงบประมาณรายจ่ายลงทุนรวมทั้งสิ้น 5,681.30 ล้านบาท ดังนี้

วงเงินตั้งแต่ 100 ล้านบาทขึ้นไป	เป็นเงิน 5,019.37 ล้านบาท	คิดเป็นร้อยละ 88.35	ของเงินงบประมาณ
วงเงินตั้งแต่ 10 ถึง 100 ล้านบาท	เป็นเงิน 567.74 ล้านบาท	คิดเป็นร้อยละ 9.99	ของเงินงบประมาณ
วงเงินต่ำกว่า 10 ล้านบาท	เป็นเงิน 94.19 ล้านบาท	คิดเป็นร้อยละ 1.66	ของเงินงบประมาณ

เครื่องชี้เศรษฐกิจจังหวัดกาญจนบุรี



**คำนิยามตัวแปรและการคำนวณในแบบจำลองเศรษฐกิจจังหวัดกาญจนบุรี**

GPP constant price	ผลิตภัณฑ์มวลรวมจังหวัด ณ ราคาปีฐาน
GPPS	ดัชนีผลิตภัณฑ์มวลรวมจังหวัด ณ ราคาปีฐาน ด้านอุปทาน
GPPD	ดัชนีผลิตภัณฑ์มวลรวมจังหวัด ณ ราคาปีฐาน ด้านอุปสงค์
API	ดัชนีปริมาณผลผลิตภาคเกษตร
IPI	ดัชนีปริมาณผลผลิตภาคอุตสาหกรรม
SI	ดัชนีปริมาณผลผลิตภาคบริการ
Cp Index	ดัชนีการบริโภคภาคเอกชน
Ip Index	ดัชนีการลงทุนภาคเอกชน
G Index	ดัชนีการใช้จ่ายภาครัฐบาล
Inflation rate	อัตราเงินเฟ้อ
Farm Income Index	ดัชนีรายได้เกษตรกร
%yoy	อัตราการเปลี่ยนแปลงเทียบกับเดือนเดียวกันของปีก่อน

**หมายเหตุ :**

E = ข้อมูลประมาณการ

P = ข้อมูลเบื้องต้น

1 = สินเชื่อเพื่อการลงทุน คำนวณจาก (สินเชื่อรวม \* 100)/30

2 = ดัชนีการใช้จ่ายภาครัฐ รวมรายจ่ายขององค์กรปกครองส่วนท้องถิ่น (เฉพาะองค์กรบริหารส่วนจังหวัด)

3 = ดัชนีมูลค่าการค้าชายแดนโดยเฉลี่ย (ไม่รวมก๊าซธรรมชาติ) คำนวณโดยการปรับค่าสถิติจากการคำนวณหา

ค่าเฉลี่ยของ %yoy ของดัชนีการบริโภคภาคเอกชน ดัชนีการลงทุนภาคเอกชน และดัชนีการใช้จ่ายภาครัฐในเวลาเดียวกัน ตั้งแต่ปี 2552 เป็นต้นมาตามคำแนะนำของอาจารย์สุวิทย์ สรรพวิทยศิริ (ที่ปรึกษาด้านเศรษฐศาสตร์เพื่อการวิเคราะห์ และประมาณการเศรษฐกิจจังหวัด) ทั้งนี้เนื่องจากมูลค่าการค้าชายแดนโดยเฉลี่ย (ไม่รวมก๊าซธรรมชาติ) ซึ่งคำนวณจากค่าเฉลี่ยของผลรวมของมูลค่าการส่งออกกับมูลค่าการนำเข้า (ไม่รวมก๊าซธรรมชาติ) ในปี 2552 เป็นต้นไปมีค่าสูงมาก ทำให้มูลค่าการค้าชายแดนโดยเฉลี่ย (ไม่รวมก๊าซธรรมชาติ) มีค่าสูงกว่าปกติ และมีผลกระทบต่อกรคำนวณด้านอุปสงค์ (GPPD)

สำนักงานคลังจังหวัดกาญจนบุรี กลุ่มงานนโยบายและเศรษฐกิจจังหวัด

โทรศัพท์ 0 3451 1142 ต่อ 319 E-mail : [kri@cgd.go.th](mailto:kri@cgd.go.th)

เครื่องชี้ภาวะเศรษฐกิจการคลังจังหวัด (Economic and Fiscal) รายเดือน

ตารางที่ 1 เครื่องชี้เศรษฐกิจ





รายงานภาวะเศรษฐกิจการคลังจังหวัดกาญจนบุรี ฉบับเดือน สิงหาคม 2567

เครื่องชี้เศรษฐกิจ	หน่วย	ปี 2566	ปี 2567					YTD
			Q1	Q2	มิ.ย.	ก.ค.	ส.ค.	
ดัชนีด้านอุปทาน Supply Side (สัดส่วนต่อ GPP)	%yoy	7.49	-3.76	8.99	11.72	-5.11	2.82	0.90
ดัชนีผลผลิตภาคเกษตรกรรม API (โครงสร้างสัดส่วน 25.0%)	% yoy	15.50	-12.05	30.29	53.28	-31.34	3.64	-6.35
ปริมาณผลผลิต : ข้าว	ตัน	361,297.32	39,887.95	57,251.93	56,146.25	61,158.45	7,389.90	165,688.22
	% yoy	6.89	2,414.37	237.11	252.19	-50.71	12,216.50	16.10
ปริมาณผลผลิต : อ้อย	ตัน	5,533,220.50	4,655,720.40	7,971.85	7,956.00	0.00	0.00	4,663,692.26
	% yoy	21.52	-8.59	-61.30	0.00	0.00	0.00	-8.80
ปริมาณผลผลิต : ข้าวโพดเลี้ยงสัตว์	ตัน	45,569.07	2,939.65	156.60	139.00	220.40	28.78	3,345.43
	% yoy	-44.22	919.83	-20.57	-0.07	365.96	43.88	505.29
ปริมาณผลผลิต : ยางพารา	ตัน	19,236.50	5,177.61	4,720.31	1,983.44	1,907.21	2,292.89	14,098.02
	% yoy	-37.83	43.93	-7.74	-10.43	88.18	128.14	31.37
ปริมาณผลผลิต : สับปะรด	ตัน	36,555.46	24,715.13	4,928.03	1,303.30	687.50	521.00	30,851.66
	% yoy	-31.63	35.20	23.47	777.64	0.00	0.00	38.53
ปริมาณ : มันสำปะหลัง	ตัน	1,839,545.41	860,128.66	403,366.04	59,293.65	34,139.80	14,815.51	1,312,450.00
	% yoy	23.38	-34.68	40.28	-5.80	23.97	56.02	-20.04
ปริมาณ : หน่อไม้ฝรั่ง	ตัน	1,575.03	335.87	333.98	95.89	115.78	98.06	883.68
	% yoy	1.86	-20.67	-21.22	-27.99	7.22	-37.29	-20.51
ปริมาณ : โค	ตัว	8,784.00	2,177.00	2,208.00	746.00	746.00	736.00	5,867.00
	% yoy	-5.41	-4.77	3.42	-1.45	-2.36	-3.41	-1.35
ปริมาณ : สุกร	ตัว	275,540.00	60,911.00	65,936.00	20,356.00	24,901.00	16,744.00	168,492.00
	% yoy	202.61	18.85	-3.96	-2.31	19.12	-33.93	1.41
ปริมาณ : ไก่	ตัว	126,129,714.00	38,683,520.25	29,614,274.00	9,330,738.50	11,078,520.00	10,014,710.00	89,391,024.25
	% yoy	-5.98	1.15	0.62	2.79	25.82	-18.82	0.65
ดัชนีผลผลิตภาคอุตสาหกรรม IPI (โครงสร้างสัดส่วน 29.1%)	%yoy	0.15	-2.21	0.33	2.09	1.88	3.95	0.03
ปริมาณการใช้ไฟฟ้าภาคอุตสาหกรรม	กิโลวัตต์	1,398,926.07	326,473.49	337,421.42	112,659.20	111,172.81	113,174.38	888,242.10
	% yoy	-1.52	-5.95	-8.54	-5.01	-5.58	-1.24	-6.34
จำนวนทุนจดทะเบียนภาคอุตสาหกรรม	ล้านบาท	87,047.36	87,320.18	95,902.95	95,902.95	95,911.65	95,898.35	95,898.35
	% yoy	0.73	0.90	10.64	10.64	10.66	10.57	10.57
จำนวนโรงงานภาคอุตสาหกรรม	โรงงาน	1,011.00	1,016.00	1,020.00	1,020.00	1,021.00	1,021.00	1,021.00
	% yoy	1.81	1.91	1.59	1.59	1.79	1.69	1.69
ดัชนีผลผลิตภาคบริการ SI (โครงสร้างสัดส่วน 45.9%)	%yoy	8.04	1.87	8.46	6.70	5.21	2.18	4.70
รายได้จากการให้เช่าที่พักโรงแรม	ล้านบาท	1,533.08	490.70	416.02	153.51	166.90	* 149.47	1,223.10
	% yoy	9.03	24.05	24.48	46.02	26.21	12.56	22.95
รายได้จากการให้บริการสนามกอล์ฟ	ล้านบาท	3.46	1.43	0.87	0.21	0.30	0.36	2.95
	% yoy	57.42	31.38	25.36	17.78	29.57	36.92	30.00
ยอดขายกิจการขายส่งขายปลีก	ล้านบาท	61,270.51	15,605.00	16,094.40	5,346.34	5,632.09	* 5,513.26	42,844.74
	% yoy	2.09	-4.02	7.46	10.37	6.08	-2.00	1.60
สาขาบริหารราชการแผ่นดิน	ล้านบาท	17,683.26	4,668.67	4,723.15	1,415.72	1,437.94	1,620.17	12,449.94
	% yoy	15.01	7.56	8.59	-2.51	-0.80	8.14	106.98
สาขาการบริการด้านสุขภาพ	ล้านบาท	1,629.06	400.78	414.31	132.28	137.43	133.44	1,085.96
	% yoy	11.66	-1.58	3.91	-1.49	1.81	-3.06	0.68

เครื่องชี้ภาวะเศรษฐกิจการคลังจังหวัด (Economic and Fiscal) รายเดือน (ต่อ)

ตารางที่ 1 เครื่องชี้เศรษฐกิจ



รายงานภาวะเศรษฐกิจการคลังจังหวัดกาญจนบุรี ฉบับเดือน สิงหาคม 2567

เครื่องชี้เศรษฐกิจ	หน่วย	YTD	ปี 2567					YTD
			Q1	Q2	มิ.ย.	ก.ค.	ส.ค.	
ดัชนีด้านอุปสงค์ Demand Side	%yoy	9.14	11.40	40.65	28.24	65.55	63.07	35.54
ดัชนีการบริโภคภาคเอกชน CP	%yoy	9.52	-10.23	-1.18	-0.92	8.92	6.20	-2.63
ภาษีมูลค่าเพิ่มที่จัดเก็บได้	ล้านบาท	1,195.80	286.37	315.54	108.67	110.78	110.19	822.89
	% yoy	9.83	-6.35	5.84	9.47	15.52	11.68	3.05
จำนวนรถยนต์นั่งส่วนบุคคลไม่เกิน 7 คนจดทะเบียนใหม่	คัน	3,641.00	850.00	678.00	210.00	220.00	235.00	1,983.00
	% yoy	5.26	-27.97	-33.53	-43.40	-20.29	-15.77	-28.02
จำนวนรถจักรยานยนต์จดทะเบียนใหม่	คัน	16,167.00	3,886.00	3,829.00	1,413.00	1,292.00	1,102.00	10,109.00
	% yoy	19.20	-7.54	-10.14	-16.54	-16.65	-24.62	-11.91
ดัชนีการลงทุนภาคเอกชน IP	%yoy	-4.18	-1.58	-0.31	-0.82	-3.13	-4.14	-1.62
พื้นที่ที่ได้รับอนุญาตให้ก่อสร้าง	ตรม.	537,887.00	193,119.00	177,968.00	30,370.00	25,951.00	24,971.00	422,009.00
	% yoy	-55.18	4.72	77.52	8.53	-47.56	-38.92	12.53
จำนวนรถยนต์ที่จดทะเบียนเพื่อการพาณิชย์	คัน	1,622.00	250.00	253.00	89.00	90.00	77.00	670.00
	% yoy	-17.41	-51.74	-40.47	-39.46	-29.69	-59.04	-46.78
สินเชื่อเพื่อการลงทุน	ล้านบาท	20,944.49	20,591.74	20,759.38	20,759.38	20,803.70	20,904.01	20,904.01
	% yoy	1.98	1.09	0.82	0.82	0.98	1.35	1.35
ดัชนีการใช้จ่ายภาครัฐ G	%yoy	7.45	-27.79	12.23	23.30	23.39	1.54	-3.76
รายจ่ายประจำจากงบประมาณ	ล้านบาท	4,331.61	944.01	1,122.22	159.22	391.04	335.53	2,792.80
	% yoy	22.15	-17.04	47.47	-36.12	4.13	-5.21	6.25
รายจ่ายลงทุนจากงบประมาณ	ล้านบาท	4,662.63	710.59	1,198.47	858.94	589.20	516.95	3,015.21
	% yoy	-13.44	-43.67	-19.57	70.65	68.29	15.65	-15.03
รายจ่ายประจำ อปท.	ล้านบาท	501.80	84.94	137.81	80.61	26.86	34.18	283.79
	% yoy	74.03	-42.07	10.91	112.58	-43.66	-4.66	-19.93
รายจ่ายลงทุน อปท.	ล้านบาท	29.76	0.11	0.47	0.36	0.17	2.29	3.03
	% yoy	2,059.39	-65.37	-84.01	-84.89	-80.59	-87.60	-86.56
ดัชนีการค้าขายแดนโดยเฉลี่ย (ไม่รวมก๊าซธรรมชาติ)	%yoy	44.13	205.94	232.66	158.49	416.21	327.94	261.14
มูลค่าการค้าขายแดนโดยเฉลี่ย (ไม่รวมก๊าซธรรมชาติ)	ล้านบาท	859.53	490.50	677.60	138.37	290.78	378.97	1,837.86
มูลค่าการส่งออกผ่านด่านศุลกากร	ล้านบาท	1,283.62	853.05	1,251.32	255.17	567.34	709.19	3,380.90
	% yoy	60.36	308.50	317.69	208.35	510.42	390.96	353.22
มูลค่าการนำเข้าผ่านด่านศุลกากร (ไม่รวมก๊าซธรรมชาติ)	ล้านบาท	435.44	127.96	103.88	21.57	14.22	48.76	11,294.82
	% yoy	11.01	14.42	-3.63	-11.26	-27.88	49.26	8.38

เครื่องชี้ภาวะเศรษฐกิจการคลังจังหวัด (Economic and Fiscal) รายเดือน (ต่อ)

ตารางที่ 1 เครื่องชี้เศรษฐกิจ



รายงานภาวะเศรษฐกิจการคลังจังหวัดกาญจนบุรี ฉบับเดือน สิงหาคม 2567

เครื่องชี้เศรษฐกิจ	หน่วย	YTD	ปี 2567					YTD
			Q1	Q2	มิ.ย.	ก.ค.	ส.ค.	
<b>ด้านรายได้ (Income)</b>								
ดัชนีรายได้เกษตรกร	% yoy	17.78	-3.14	34.04	52.59	-27.24	13.07	-0.02
ดัชนีผลผลิตภาคเกษตรกรรม	% yoy	15.50	-12.05	30.29	53.28	-31.34	3.64	-6.35
ดัชนีราคาผลผลิตภาคเกษตรกรรม	% yoy	1.97	10.13	2.88	-0.45	5.96	9.09	6.77
<b>ด้านการเงิน (Financal)</b>								
ปริมาณเงินฝากรวม	ล้านบาท	97,319.20	99,258.86	98,393.93	98,393.93	97,931.58	* 98,115.35	98,115.35
	% yoy	1.81	2.04	2.71	2.71	2.58	2.88	2.88
ปริมาณสินเชื่อรวม	ล้านบาท	69,814.96	68,639.12	69,197.93	69,197.93	69,345.67	* 69,680.04	69,680.04
	% yoy	1.98	1.09	0.82	0.82	0.98	1.35	1.35
<b>ด้านเสถียรภาพเศรษฐกิจ (Stability)</b>								
ดัชนีราคาผู้บริโภคทั่วไป	ร้อยละ	107.69	107.57	108.97	108.90	108.90	109.50	108.50
อัตราเงินเฟ้อทั่วไป (Inflation Rate)	% yoy	2.04	-0.15	1.33	1.11	1.30	0.83	0.71
- อาหารและเครื่องดื่ม	ร้อยละ	111.23	111.47	113.10	112.50	112.30	114.40	112.55
	% yoy	3.72	0.84	1.68	0.99	1.63	2.14	1.42
- ไม่ใช่อาหารและเครื่องดื่ม	ร้อยละ	105.85	105.43	106.77	107.00	107.10	106.90	106.33
	% yoy	0.91	-0.85	1.10	1.23	0.94	0.09	0.22
ดัชนีราคาผู้บริโภคพื้นฐาน	ร้อยละ	104.47	104.97	105.27	105.40	105.40	106.20	105.29
อัตราเงินเฟ้อพื้นฐาน	% yoy	3.24	0.86	0.73	0.86	0.86	1.53	0.90
ดัชนีราคาผู้ผลิต	ร้อยละ	110.24	111.43	113.67	113.60	113.20	112.20	112.59
อัตราการเปลี่ยนแปลง	% yoy	-2.39	1.18	4.00	4.70	4.04	1.81	2.67
การจ้างงาน (Employment)	คน	494,112.00	477,846	477,846	477,846	477,846	477,846	477,846
	% yoy	0.75	-2.84	0.70	0.70	1.25	1.25	1.25

หมายเหตุ : \* ปรับปรุงข้อมูลเนื่องจากในเดือนก่อนใช้ข้อมูลประมาณการ

	หดตัว
	ปรับตัวดีขึ้น
	ขยายตัว
	ชะลอตัว

ตารางที่ 2 เครื่องชี้ภาวะการคลัง



รายงานภาวะเศรษฐกิจการคลังจังหวัดกาญจนบุรี ฉบับเดือน สิงหาคม 2567

เครื่องชี้ภาคการคลัง	หน่วย	ปีงบประมาณ (FY)	ปีงบประมาณ (FY)						
			พ.ศ.2567						
		พ.ศ. 2566	Q1/FY67	Q2/FY67	Q3/FY67	มิ.ย.	ก.ค.	ส.ค.	YTD (FY)
ด้านการคลัง (Fiscal)									
รายได้จัดเก็บรวม	ล้านบาท	7,535.98	1,574.43	2,234.98	2,708.24	822.34	936.65	1,164.75	8,619.04
	%yoy	2.24	2.89	8.15	28.28	24.59	85.79	99.92	26.85
สรรพากรพื้นที่กาญจนบุรี	ล้านบาท	2,663.96	520.80	646.96	908.28	397.39	202.49	247.01	2,525.54
	%yoy	8.73	5.47	0.74	9.18	27.36	22.42	32.71	8.88
สรรพสามิตพื้นที่กาญจนบุรี	ล้านบาท	1,191.55	300.65	341.96	310.65	100.47	90.37	98.59	1,142.22
	%yoy	- 14.70	5.10	2.33	15.09	9.58	- 6.86	3.29	5.50
ด่านศุลกากรสังขละบุรี	ล้านบาท	2,348.55	544.80	981.39	1,355.27	276.75	581.58	757.97	4,221.01
	%yoy	- 13.28	9.01	83.39	112.11	45.62	208.83	204.78	99.97
ธนาภิบาลพื้นที่กาญจนบุรี	ล้านบาท	42.70	18.42	18.14	6.31	1.90	2.75	2.09	47.71
	%yoy	- 32.64	37.65	3.78	15.15	- 14.80	84.56	- 31.06	16.76
หน่วยราชการอื่น ๆ	ล้านบาท	1,289.21	189.76	246.52	127.73	45.83	59.46	59.09	682.56
	%yoy	71.30	- 19.98	- 54.14	- 65.00	- 28.44	14.52	19.86	- 44.99
รายได้นำส่งคลัง	ล้านบาท	6,271.07	1,411.51	1,994.13	2,585.95	778.38	879.02	1,107.07	7,977.68
	%yoy	- 5.60	8.65	29.91	47.58	30.13	93.54	106.78	43.07
รายจ่ายเงินงบประมาณรวม	ล้านบาท	8,919.01	1,814.54	1,654.59	2,320.69	1,018.16	980.24	852.48	7,622.54
	%yoy	- 3.75	4.33	- 31.04	3.09	35.29	35.08	6.43	- 3.71
รายจ่ายประจำ	ล้านบาท	4,050.64	1,242.78	944.00	1,122.22	159.22	391.04	335.53	4,035.57
	%yoy	15.34	29.21	- 17.04	47.47	- 36.12	4.13	- 5.21	12.40
รายจ่ายลงทุน	ล้านบาท	4,868.37	571.76	710.59	1,198.47	858.94	589.20	516.95	3,586.97
	%yoy	- 15.41	- 26.46	- 43.67	- 19.57	70.65	68.29	15.65	- 17.09
ดุลเงินงบประมาณ	ล้านบาท	- 2,647.95	- 403.03	339.54	265.26	- 239.78	- 101.22	254.59	355.14



## หน่วยงานผู้สนับสนุนข้อมูลรายงานภาวะเศรษฐกิจการคลังและประมาณการเศรษฐกิจจังหวัดกาญจนบุรี

เครื่องชี้เศรษฐกิจรายเดือน	แหล่งข้อมูล	น้ำหนักคำนวณดัชนี
<b>ดัชนีผลผลิตภาคเกษตรกรรม</b>	<b>รายชื่อหน่วยงานที่ให้ข้อมูล</b>	
ข้าว	สำนักงานเกษตรจังหวัดกาญจนบุรี	0.22136
อ้อย	สำนักงานเกษตรจังหวัดกาญจนบุรี	0.21154
ข้าวโพดเลี้ยงสัตว์	สำนักงานเกษตรจังหวัดกาญจนบุรี	0.03113
สับปะรด	สำนักงานเกษตรจังหวัดกาญจนบุรี	0.02360
มันสำปะหลัง	สำนักงานเกษตรจังหวัดกาญจนบุรี	0.21746
หน่อไม้ฝรั่ง	สำนักงานเกษตรจังหวัดกาญจนบุรี	0.04265
ยางพารา	การยางแห่งประเทศไทยจังหวัดกาญจนบุรี	0.06995
โคเนื้อ	สำนักงานปศุสัตว์จังหวัดกาญจนบุรี	0.05819
สุกร	สำนักงานปศุสัตว์จังหวัดกาญจนบุรี	0.03520
ไก่เนื้อ	สำนักงานปศุสัตว์จังหวัดกาญจนบุรี	0.08891
<b>ดัชนีผลผลิตภาคอุตสาหกรรม</b>	<b>รายชื่อหน่วยงานที่ให้ข้อมูล</b>	
ปริมาณการใช้ไฟฟ้าภาคอุตสาหกรรม	สำนักงานการไฟฟ้าส่วนภูมิภาคจังหวัดกาญจนบุรี	0.39648
	สำนักงานการไฟฟ้าส่วนภูมิภาคอำเภอท่ามะกา	
	สำนักงานการไฟฟ้าส่วนภูมิภาคอำเภอบ่อพลอย	
	สำนักงานการไฟฟ้าส่วนภูมิภาคสาขาท่าเรือ	
ทุนจดทะเบียนอุตสาหกรรมในจังหวัด	สำนักงานอุตสาหกรรมจังหวัดกาญจนบุรี	0.38751
จำนวนโรงงานอุตสาหกรรม	สำนักงานอุตสาหกรรมจังหวัดกาญจนบุรี	0.21601
<b>ดัชนีผลผลิตภาคบริการ</b>	<b>รายชื่อหน่วยงานที่ให้ข้อมูล</b>	
รายได้จากการให้เช่าที่พักของโรงแรม	องค์การบริหารส่วนจังหวัดกาญจนบุรี	0.04735
รายได้จากการให้บริการสนามกอล์ฟ	สำนักงานสรรพสามิตพื้นที่กาญจนบุรี	0.04735
ยอดขายส่งขายปลีก	สำนักงานสรรพากรพื้นที่กาญจนบุรี	0.48046
สาขาบริหารราชการแผ่นดิน	กรมบัญชีกลาง	0.30758
สาขาบริการด้านสุขภาพ	กรมบัญชีกลาง	0.11725
<b>ดัชนีการบริโภคภาคเอกชน</b>	<b>รายชื่อหน่วยงานที่ให้ข้อมูล</b>	
ภาษีมูลค่าเพิ่มที่จัดเก็บได้	สำนักงานสรรพากรพื้นที่กาญจนบุรี	0.79554
จำนวนรถยนต์จดทะเบียนใหม่	สำนักงานขนส่งจังหวัดกาญจนบุรี	0.16784
จำนวนรถจักรยานยนต์จดทะเบียนใหม่	สำนักงานขนส่งจังหวัดกาญจนบุรี	0.03662



## หน่วยงานผู้สนับสนุนข้อมูลรายงานภาวะเศรษฐกิจการคลังและประมาณการเศรษฐกิจจังหวัดกาญจนบุรี

เครื่องชี้เศรษฐกิจรายเดือน	แหล่งข้อมูล	น้ำหนักคำนวณดัชนี
<b>ดัชนีการลงทุนภาคเอกชน</b>	<b>รายชื่อหน่วยงานที่ให้ข้อมูล</b>	
พื้นที่ที่ได้รับอนุญาตให้ก่อสร้างรวม	สำนักงานสถิติจังหวัดกาญจนบุรี	0.02564
จำนวนรถยนต์เพื่อการพาณิชย์	สำนักงานขนส่งจังหวัดกาญจนบุรี	0.06108
เงินฝากและสินเชื่อสำหรับการลงทุน	ธนาคารแห่งประเทศไทย	0.91328
	ธนาคารเพื่อการเกษตรและสหกรณ์การเกษตรสาขากาญจนบุรี	
	ธนาคารออมสินเขตกาญจนบุรี	
	ธนาคารอาคารสงเคราะห์สาขากาญจนบุรี	
<b>ดัชนีการใช้จ่ายของรัฐบาล</b>	<b>รายชื่อหน่วยงานที่ให้ข้อมูล</b>	
รายจ่ายประจำของรัฐบาลกลางและภูมิภาค	สำนักงานคลังจังหวัดกาญจนบุรี	0.61494
รายจ่ายลงทุนของรัฐบาลกลางและภูมิภาค	สำนักงานคลังจังหวัดกาญจนบุรี	0.34310
รายจ่ายประจำขององค์กรปกครองส่วนท้องถิ่น	สำนักงานคลังจังหวัดกาญจนบุรี	0.02471
รายจ่ายลงทุนขององค์กรปกครองส่วนท้องถิ่น	สำนักงานคลังจังหวัดกาญจนบุรี	0.01725
<b>ดัชนีการค้าชายแดน</b>	<b>รายชื่อหน่วยงานที่ให้ข้อมูล</b>	
มูลค่าการค้าชายแดนโดยเฉลี่ย (ไม่รวมก๊าซธรรมชาติ)	ด่านศุลกากรสังขละบุรี	1.00000
<b>การจ้างงาน</b>	<b>รายชื่อหน่วยงานที่ให้ข้อมูล</b>	
จำนวนผู้มีงานทำและผู้ว่างงาน	สำนักงานสถิติจังหวัดกาญจนบุรี	
จำนวนผู้ประกันตนในระบบประกันสังคม	สำนักงานประกันสังคมจังหวัดกาญจนบุรี	
<b>ด้านการคลัง</b>	<b>รายชื่อหน่วยงานที่ให้ข้อมูล</b>	
รายได้ของจังหวัดกาญจนบุรี	สำนักงานสรรพากรพื้นที่กาญจนบุรี	
	สำนักงานสรรพสามิตพื้นที่กาญจนบุรี	
	สำนักงานธนารักษ์พื้นที่กาญจนบุรี	
	ด่านศุลกากรสังขละบุรี	
	สำนักงานขนส่งจังหวัดกาญจนบุรี	
	สำนักงานที่ดินจังหวัดกาญจนบุรี	
การเบิกจ่ายงบประมาณท้องถิ่น (อบจ.)	องค์การบริหารส่วนจังหวัดกาญจนบุรี	
<b>ด้านราคา</b>	<b>รายชื่อหน่วยงานที่ให้ข้อมูล</b>	
ดัชนีผู้ผลิต	สำนักงานพาณิชย์จังหวัดกาญจนบุรี	0.70000
ดัชนีผู้บริโภค		0.30000
อัตราเงินเฟ้อ		
หมายเหตุ : ** สนับสนุนข้อมูลทั้งรายงานภาวะเศรษฐกิจการคลังรายเดือนและประมาณการเศรษฐกิจรายไตรมาส		

