



รายงานภาวะเศรษฐกิจการคลังจังหวัดกาญจนบุรี

Kanchanaburi Economic & Fiscal Report

ฉบับที่ 9/2567

รายงานภาวะเศรษฐกิจการคลังจังหวัดกาญจนบุรี ประจำเดือนกันยายน 2567

“เครื่องชี้เศรษฐกิจจังหวัดในเดือนกันยายน 2567 บ่งชี้ว่าเศรษฐกิจจังหวัดมีสัญญาณขยายตัวจากเดือนเดียวกันของปีก่อน ผลจากเครื่องชี้เศรษฐกิจจังหวัดด้านอุปสงค์ขยายตัว จากการค้าชายแดนโดยเฉลี่ย (ไม่รวมก๊าซธรรมชาติ) การใช้จ่ายภาครัฐ และการบริโภคภาคเอกชน และด้านอุปทานขยายตัวจากภาคบริการ และภาคอุตสาหกรรม ในขณะที่ด้านเสถียรภาพทางเศรษฐกิจจังหวัด อัตราเงินเพื่อขยายตัว ส่วนการจ้างงานทรงตัวตามการเก็บสถิติของผู้ใช้แรงงานที่ลงทะเบียนในระบบ”

เศรษฐกิจด้านอุปทาน (การผลิต) พบว่า ขยายตัวจากเดือนเดียวกันของปีก่อน พิจารณาจากภาคบริการขยายตัวร้อยละ 8.58 จากรายได้จากการให้เช่าที่พักของโรงแรม รายได้จากการให้บริการสนามกอล์ฟ ยอดกิจการขายส่งขายปลีก และสาขาบริหารราชการแผ่นดินที่เพิ่มขึ้น เป็นผลมาจากจังหวัดมีการจัดงานส่งเสริมท่องเที่ยวหลายแห่งเช่น เทศกาลดนตรีรีอ็อค ตลาดชายแดนไทย - เมียนมา หรือมหกรรมวิชาการ เพื่อดึงดูดความสนใจ รวมถึงการเดินทางเข้าออกจังหวัดกาญจนบุรีสะดวกรวดเร็ว และสภาพอากาศที่ถึงแม้จะเป็นฤดูฝน จังหวัดกาญจนบุรีก็ไม่ได้มีฝนตกชุกเช่นภาคอื่น นักท่องเที่ยวจึงเดินทางมาท่องเที่ยวในจังหวัดเพิ่มขึ้น และภาคอุตสาหกรรม ขยายตัวร้อยละ 2.67 เมื่อเทียบกับเดือนเดียวกันของปีก่อน จากจำนวนทุนจดทะเบียน และจำนวนโรงงานภาคอุตสาหกรรมที่เพิ่มขึ้น ซึ่งเป็นอุตสาหกรรมอาหารกระป๋อง และโรงงานผลิตน้ำแข็ง เพื่รองรับการอุปโภค บริโภคของประชาชนที่เพิ่มขึ้น ในขณะที่ภาคเกษตรกรรม หดตัวร้อยละ -13.39 เมื่อเทียบกับเดือนเดียวกันของปีก่อน จากปริมาณผลผลิตข้าว มันสำปะหลัง โคเนื้อ สุกร และไก่เนื้อ ที่ลดลง เป็นผลมาจากเป็นช่วงปลายฤดูกาลเก็บเกี่ยวข้าวนาปรัง ราคามันสำปะหลัง และสุกรลดลง ขณะที่ไก่เนื้อที่ราคาเพิ่มขึ้น แต่ผู้ประกอบการประสบปัญหาต้นทุนการผลิตที่สูงขึ้น

เครื่องชี้เศรษฐกิจ	หน่วย	ปี 2566	ปี 2567						YTD
			Q1	Q2	Q3	ก.ค.	ส.ค.	ก.ย.	
ดัชนีด้านอุปทาน Supply Side (สัดส่วนต่อ GPP)	%yoy	7.49	-3.77	9.00	0.63	-5.07	3.41	4.82	1.33
ดัชนีผลผลิตภาคเกษตรกรรม API (โครงสร้างสัดส่วน 25.0%)	% yoy	15.50	-12.05	30.29	-21.82	-31.34	3.64	-13.39	-6.62
ดัชนีผลผลิตภาคอุตสาหกรรม IPI (โครงสร้างสัดส่วน 29.1%)	%yoy	0.15	-2.21	0.33	2.83	1.88	3.95	2.67	0.32
ดัชนีผลผลิตภาคบริการ SI (โครงสร้างสัดส่วน 45.9%)	%yoy	8.04	1.84	8.48	5.62	5.29	3.12	8.58	5.24

ที่มา : สำนักงานเกษตรจังหวัดกาญจนบุรี สำนักงานอุตสาหกรรมจังหวัดกาญจนบุรี สำนักงานสรรพากรพื้นที่กาญจนบุรี สำนักงานขนส่งจังหวัดกาญจนบุรี องค์การบริหารส่วนจังหวัดกาญจนบุรี การไฟฟ้าส่วนภูมิภาคจังหวัดกาญจนบุรี

เศรษฐกิจด้านอุปสงค์ (การใช้จ่าย) ขยายตัวจากเดือนเดียวกันของปีก่อน พิจารณาจากการค้าขายแดนโดยเฉลี่ย (ไม่รวมก๊าซธรรมชาติ) ขยายตัวร้อยละ 418.72 เมื่อเทียบกับเดือนเดียวกันของปีก่อน จากการส่งออกเครื่องดื่ม ฝ้ายอมสี ตัวทำละลายและทินเนอร์ แผ่นบาง พิล์ม พอยล์และแถบชนิดอื่นที่ทำด้วยพลาสติก น้ำมันที่ได้จากถั่ว ปาล์มและมะพร้าว และอื่น ๆ ที่เพิ่มขึ้น และการนำเข้าดีบุกสภาพสินแร่ อีกทั้งความไม่สงบในเมียนมาที่มีอย่างต่อเนื่อง ประชาชนของเมียนมามีความต้องการเครื่องอุปโภคบริโภค จึงมีการนำเข้าสินค้าเพิ่มขึ้น โดยเฉพาะเส้นทางจุดผ่อนปรนทางการค้าด่านพระเจดีย์สามองค์ **การใช้จ่ายภาครัฐ ขยายตัวร้อยละ 28.37** เมื่อเทียบกับเดือนเดียวของปีก่อน จากรายจ่ายลงทุนของรัฐบาลกลางและภูมิภาคที่เพิ่มขึ้น เนื่องจากการเร่งรัดการใช้จ่ายเงินของส่วนราชการในช่วงสิ้นปีงบประมาณ รวมทั้งรายจ่ายลงทุนและรายจ่ายประจำขององค์กรปกครองส่วนท้องถิ่น และ**การบริโภคภาคเอกชน ขยายตัวร้อยละ 4.79** เมื่อเทียบกับเดือนเดียวกันของปีก่อน จากภาษีมูลค่าเพิ่มที่จัดเก็บได้ และจำนวนรถจักรยานยนต์จดทะเบียนใหม่เพิ่มขึ้น ตามการขยายตัวของภาคบริการ ส่วน**การลงทุนภาคเอกชน หดตัวร้อยละ -4.75** เมื่อเทียบกับเดือนเดียวกันของปีก่อน จากพื้นที่ที่ได้รับอนุญาตให้ก่อสร้าง และจำนวนรถยนต์เพื่อการพาณิชย์จดทะเบียนที่ลดลง สอดคล้องกับดัชนีความเชื่อมั่นด้านการลงทุนที่ปรับตัวลดลง

เครื่องชี้เศรษฐกิจ	หน่วย	ปี 2566	ปี 2567						YTD
			Q1	Q2	Q3	ก.ค.	ส.ค.	ก.ย.	
ดัชนีด้านอุปสงค์ Demand Side	%yoy	9.14	11.40	40.65	69.36	65.55	63.07	78.52	40.88
ดัชนีการบริโภคภาคเอกชน CP	%yoy	9.52	-10.23	-1.18	6.64	8.92	6.20	4.79	-1.86
ดัชนีการลงทุนภาคเอกชน IP	%yoy	-4.18	-1.58	-0.31	-4.02	-3.13	-4.18	-4.75	-1.97
ดัชนีการใช้จ่ายภาครัฐ G	%yoy	7.45	-27.79	12.23	18.48	23.39	1.54	28.37	0.77
ดัชนีการค้าขายแดนโดยเฉลี่ย (ไม่รวมก๊าซธรรมชาติ)	%yoy	44.13	205.94	232.66	382.22	416.21	327.94	418.72	282.37

ที่มา: สำนักงานสรรพากรพื้นที่กาญจนบุรี สำนักงานขนส่งจังหวัดกาญจนบุรี สำนักงานสถิติจังหวัดกาญจนบุรี ด้านศุลกากรสังขละบุรี องค์การบริหารส่วนจังหวัดกาญจนบุรี

ด้านรายได้เกษตรกรในจังหวัด พบว่า รายได้เกษตรกรหดตัวร้อยละ -11.36 เมื่อเทียบกับเดือนเดียวกันของปีก่อน จากปริมาณผลผลิตและราคาของข้าวมันสำปะหลัง โคน้ำ สุก และไก่เนื้อ ที่ลดลง จากช่วงปลายฤดูการเก็บเกี่ยวข้าวนาปรัง และต้นทุนปัจจัยการผลิตของเกษตรกรเพิ่มขึ้น ทำให้ลดปริมาณการผลิตลง



รายงานภาวะเศรษฐกิจการค้าคลังจังหวัดกาญจนบุรี ฉบับเดือน กันยายน 2567

ด้านการเงิน พบว่า ด้านปริมาณเงินฝากรวมขยายตัวร้อยละ 2.57 เมื่อเทียบกับเดือนเดียวกันของปีก่อน เนื่องจากอัตราดอกเบี้ยเงินฝากสูง ใจผู้ที่ต้องการออมเงิน โดยผู้ออมเงินสามารถเลือกฝากได้ตามความต้องการ ทั้งฝากเงินระยะสั้น ระยะกลาง และเงินฝากกระยะยาวแบบปลอดภาษี หรือแบบไม่มีสมุดคู่ฝาก และปริมาณสินเชื่อรวมขยายตัวร้อยละ 1.20 เป็นผลมาจากภาครัฐเร่งรัดฟื้นเม็ดเงินสู่ระบบเศรษฐกิจ โดยมุ่งเน้นยกระดับลูกค้ากลุ่มฐานราก และภาคการผลิต ให้มีความสามารถในการแข่งขันและสร้างรายได้ให้กับกิจการและแรงงาน ควบคู่ไปกับการกระตุ้นให้ลูกหนี้และภาคธุรกิจเข้าร่วมปรับโครงสร้างหนี้ หรือรวมหนี้เพื่อลดภาระหนี้ให้เหมาะสมกับรายได้

เครื่องชี้เศรษฐกิจ	หน่วย	ปี 2566	ปี 2567						YTD
			Q1	Q2	Q3	ก.ค.	ส.ค.	ก.ย.	
ด้านรายได้ (Income)									
ดัชนีรายได้เกษตรกร	% yoy	17.78	-3.14	34.04	-17.33	-27.24	13.07	-11.36	-0.76
ด้านการเงิน (Financl)									
ปริมาณเงินฝากรวม	ล้านบาท	97,319.20	99,258.86	98,393.93	97,688.65	97,931.58	96,965.35	* 97,688.65	97,688.65
	% yoy	1.81	2.04	2.71	2.57	2.58	1.67	2.57	2.57
ปริมาณสินเชื่อรวม	ล้านบาท	69,814.96	68,639.12	69,197.93	69,717.75	69,345.67	69,652.04	* 69,717.75	69,717.75
	% yoy	1.98	1.09	0.82	1.20	0.98	1.31	1.20	1.20

ที่มา : สำนักงานเกษตรจังหวัดกาญจนบุรี ธนาคารพาณิชย์ ธ.ก.ส. ธ.อ.ส. ธนาคารออมสิน

ด้านเสถียรภาพทางเศรษฐกิจในจังหวัด พบว่าอัตราเงินเฟ้อทั่วไปอยู่ที่ร้อยละ 1.30 เมื่อเทียบกับเดือนเดียวกันของปีก่อน โดยมีสาเหตุหลักจากการเพิ่มขึ้นของหมวดอาหารและเครื่องดื่มไม่มีแอลกอฮอล์ ประเภท ข้าว แป้ง และผลิตภัณฑ์จากแป้ง ไข่และผลิตภัณฑ์นม ผักและผลไม้ และหมวดการตรวจรักษาและบริการส่วนบุคคล ส่วนการจ้างงานในเดือนกันยายน 2567 ทรงตัวร้อยละ 1.49 เมื่อเทียบกับเดือนเดียวกันของปีก่อน ตามจำนวนผู้มีงานทำในจังหวัดที่ได้แจ้งไว้กับสำนักงานแรงงานจังหวัด จำนวน 478,989 ราย

เครื่องชี้เศรษฐกิจ	หน่วย	ปี 2566	ปี 2567						YTD
			Q1	Q2	Q3	ก.ค.	ส.ค.	ก.ย.	
ด้านเสถียรภาพเศรษฐกิจ (Stability)									
ดัชนีราคาผู้บริโภคทั่วไป	ร้อยละ	107.69	107.57	108.97	109.30	108.90	109.50	109.50	108.61
อัตราเงินเฟ้อทั่วไป (Inflation Rate)	% yoy	2.04	-0.15	1.33	1.14	1.30	0.83	1.30	0.77
การจ้างงาน (Employment)	คน	494,112	477,846	480,131	478,989	478,989	478,989	478,989	478,989
	% yoy	0.75	-2.84	1.18	1.49	1.49	1.49	1.49	1.49

ที่มา : สำนักงานพาณิชย์จังหวัดกาญจนบุรี สำนักงานสถิติจังหวัดกาญจนบุรี



รายงานภาวะเศรษฐกิจการคลังจังหวัดกาญจนบุรี ฉบับเดือน กันยายน 2567

ด้านการคลัง ในเดือนกันยายน 2567 จังหวัดกาญจนบุรีมีการจัดเก็บรายได้รวมทั้งสิ้นจำนวน 1,304.97 ล้านบาท เพิ่มขึ้นร้อยละ 76.05 เมื่อเทียบกับเดือนเดียวกันของปีก่อน สะท้อนจากการจัดเก็บรายได้เพิ่มขึ้นของสรรพากรพื้นที่กาญจนบุรี จากภาษีเงินได้บุคคลธรรมดา และภาษีเงินได้นิติบุคคล ด้านศุลกากรส่งขลอบุรี จากการส่งออกเครื่องดื่ม ผ้าย้อมสี ตัวทำละลายและทินเนอร์ แผ่นบาง ฟิล์ม พอยล์และแถบชนิดอื่นที่ทำด้วยพลาสติก น้ำมันที่ได้จากถั่วปาล์มและมะพร้าว และอื่น ๆ ที่เพิ่มขึ้น และการนำเข้าดีบุกสภาพสินแร่ จากความไม่สงบในเมียนมาที่มีความรุนแรงต่อเนื่อง ประชาชนของเมียนมาขาดเครื่องอุปโภคบริโภค จึงมีการนำเข้าสินค้าเพิ่มขึ้นโดยเฉพาะเส้นทางจุดผ่อนปรนทางการค้าด่านพระเจดีย์สามองค์ และธนาคารพื้นที่กาญจนบุรี จากค่าธรรมเนียมการโอนสิทธิการเช่าที่ดิน การต่ออายุสัญญาเช่าที่ดิน การรังวัดที่ดิน ค่าตอบแทนการใช้ประโยชน์ทางเชื่อม และค่าปรับอื่น ๆ ขณะที่การเบิกจ่ายเงินงบประมาณภาพรวมจำนวนทั้งสิ้น 1,414.98 ล้านบาท ขยายตัวร้อยละ 41.13 เมื่อเทียบกับเดือนเดียวกันของปีก่อน เป็นผลจากการเบิกจ่ายรายจ่ายลงทุน ของรัฐบาลกลางและภูมิภาคที่เพิ่มขึ้น รวมทั้งรายจ่ายประจำและลงทุนขององค์กรปกครองส่วนท้องถิ่นที่เร่งการเบิกจ่ายเพื่อให้เบิกจ่ายได้ทันสิ้นปีงบประมาณ ดุลเงินงบประมาณในเดือนกันยายน 2567 ขาดดุลจำนวน 153.97 ล้านบาท

เครื่องชี้ภาคการคลัง	หน่วย	ปีงบประมาณ (FY)	ปีงบประมาณ (FY)								
			พ.ศ.2567								
			พ.ศ. 2566	Q1/FY67	Q2/FY67	Q3/FY67	Q4/FY66	ก.ค.	ส.ค.	ก.ย.	YTD (FY)
ด้านการคลัง (Fiscal)											
รายได้จัดเก็บรวม	ล้านบาท	7,535.98	1,574.43	2,234.98	2,708.24	3,406.36	936.65	1,164.75	1,304.97	9,924.01	
	%yoy	2.24	2.89	8.15	28.28	86.34	85.79	99.92	76.05	31.69	
รายได้นำส่งคลัง	ล้านบาท	6,271.07	1,411.51	1,994.13	2,585.95	3,247.10	879.02	1,107.07	1,261.01	9,238.69	
	%yoy	- 5.60	8.65	29.91	47.58	92.74	93.54	106.78	81.40	47.32	
รายจ่ายเงินงบประมาณรวม	ล้านบาท	8,919.01	1,814.54	1,654.59	2,320.69	3,247.70	980.24	852.48	1,414.98	9,037.52	
	%yoy	- 3.75	4.33	- 31.04	3.09	28.41	35.08	6.43	41.13	1.33	
ดุลเงินงบประมาณ	ล้านบาท	- 2,647.95	- 403.03	339.54	265.26	- 0.60	- 101.22	254.59	- 153.97	201.17	

ที่มา : สำนักงานสรรพากรพื้นที่กาญจนบุรี สำนักงานสรรพสามิตพื้นที่กาญจนบุรี สำนักงานธนารักษ์พื้นที่กาญจนบุรี ด้านศุลกากรส่งขลอบุรี สำนักงานที่ดินจังหวัดกาญจนบุรี สำนักงานขนส่งจังหวัดกาญจนบุรี สำนักงานที่ดินจังหวัดกาญจนบุรี



ผลการเบิกจ่ายงบประมาณ ประจำปีงบประมาณ พ.ศ. 2567
 สะสมตั้งแต่ต้นปีงบประมาณจนถึงเดือนกันยายน 2567

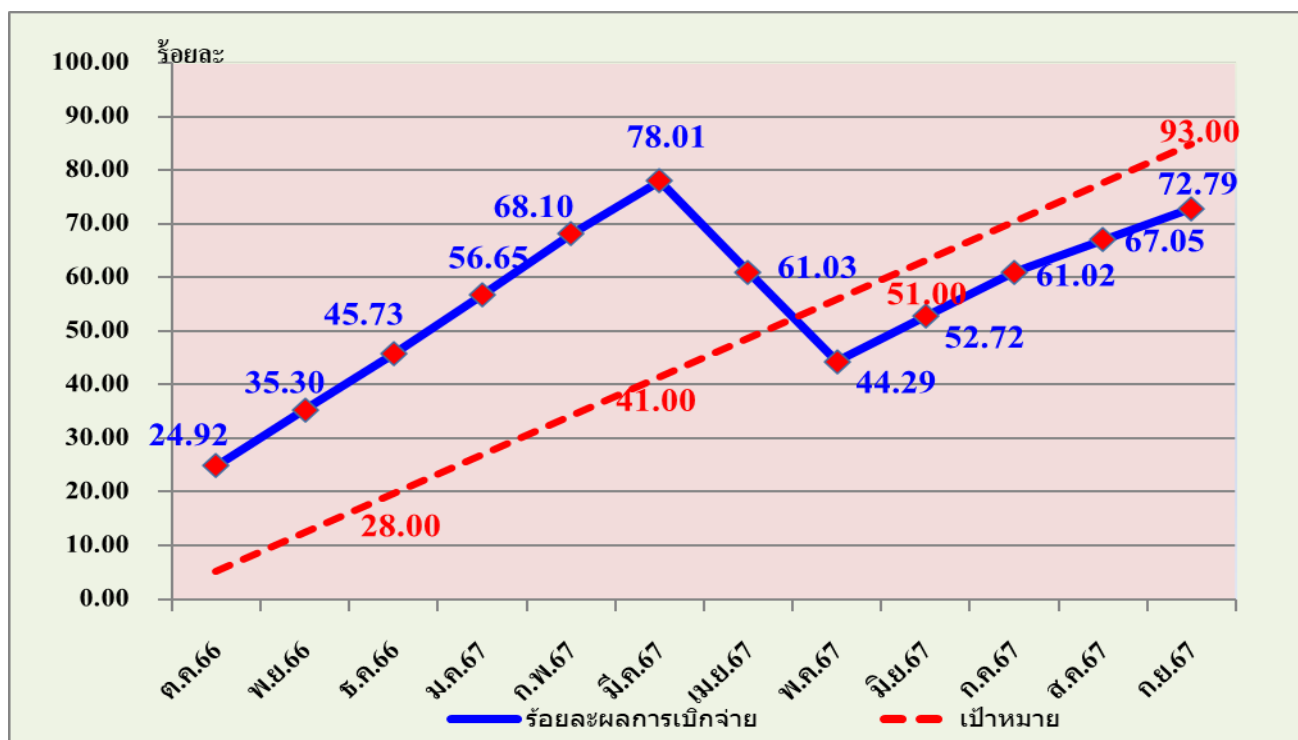
หน่วย : ล้านบาท

รายการ	งบประมาณ ที่ได้รับจัดสรร	ผลการ เบิกจ่าย	ร้อยละ การเบิกจ่าย	เป้าหมาย การเบิกจ่าย(ร้อยละ)
1. รายจ่ายปีงบประมาณปัจจุบัน	11,120.87	8,094.71	72.79	93
1.1 รายจ่ายประจำ	4,976.02	4,467.36	89.78	98
1.2 รายจ่ายลงทุน	6,144.85	3,627.35	59.03	75
2. รายจ่ายงบประมาณเหลือในปี	973.01	942.80	96.90	
2.1 ปีงบประมาณ พ.ศ. 2566	973.01	942.80	96.90	
2.2 ก่อนปีงบประมาณ พ.ศ. 2566	-	-	-	
3. รวมการเบิกจ่าย (1+2)	12,093.88	9,037.51	74.73	

ที่มา : รายงาน MIS จากระบบบริหารการเงินการคลังภาครัฐแบบอิเล็กทรอนิกส์ (GFMIS)

กราฟผลการเบิกจ่ายงบประมาณภาพรวม ประจำปีงบประมาณ พ.ศ. 2567 เทียบกับเป้าหมายการเบิกจ่าย
 สะสมตั้งแต่ต้นปีงบประมาณจนถึงเดือนกันยายน 2567

หน่วย : ล้านบาท

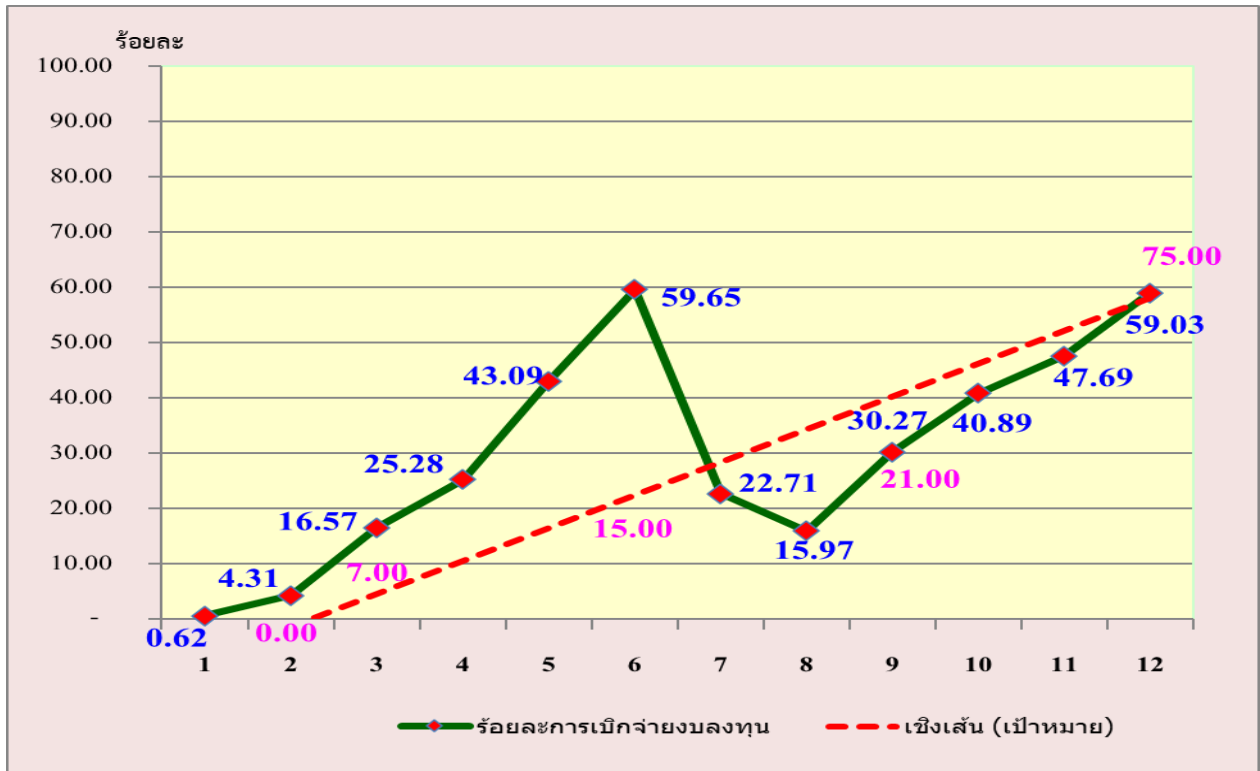


ที่มา : รายงาน MIS จากระบบบริหารการเงินการคลังภาครัฐแบบอิเล็กทรอนิกส์ (GFMIS)



กราฟผลการเบิกจ่ายงบประมาณรายจ่ายลงทุน ประจำปีงบประมาณ พ.ศ. 2567 เทียบกับเป้าหมายการเบิกจ่าย
สะสมตั้งแต่ต้นปีงบประมาณจนถึงเดือนกันยายน 2567

หน่วย : ล้านบาท



ที่มา : รายงาน MIS จากระบบบริหารการเงินการคลังภาครัฐแบบอิเล็กทรอนิกส์ (GFMIS)

ผลการเบิกจ่ายงบลงทุนของหน่วยงานที่ได้รับงบประมาณจัดสรรตั้งแต่ 100 ล้านบาทขึ้นไป
สะสมตั้งแต่ต้นปีงบประมาณจนถึงเดือนกันยายน 2567

หน่วย : ล้านบาท

ที่	หน่วยงาน	งบประมาณ ที่ได้รับจัดสรร	ก่อนนี้	ร้อยละ การก่อนนี้	ผลการ เบิกจ่ายจริง	ร้อยละ การเบิกจ่าย
1	สำนักงานส่งเสริมการปกครองท้องถิ่นจังหวัดกาญจนบุรี	1,012.16	978.75	96.70	213.06	21.05
2	งบพัฒนาจังหวัด - กรมจังหวัดกาญจนบุรี	206.57	206.39	99.91	158.99	76.97
3	สำนักงานชลประทานที่ 13	719.83	719.58	99.97	645.29	89.64
4	โครงการชลประทานกาญจนบุรี	609.76	606.99	99.55	309.22	50.71
5	สำนักงานก่อสร้างชลประทานขนาดกลางที่ 13	1,047.52	1,047.34	99.98	849.66	81.11
6	ศูนย์สร้างทางกาญจนบุรี	438.81	438.81	100.00	226.04	51.51
7	แนวทางหลวงกาญจนบุรี	678.45	678.45	100.00	418.75	61.72
8	แนวทางหลวงชนบทกาญจนบุรี	462.38	462.38	100.00	296.51	64.13
9	มหาวิทยาลัยราชภัฏกาญจนบุรี	134.18	134.18	100.00	80.56	60.04
10	องค์การบริหารส่วนจังหวัดกาญจนบุรี	133.53	133.53	100.00	85.89	64.32
	รวม	5,443.19	5,406.40	99.32	3,283.97	60.33



ผลการเบิกจ่ายงบประมาณของหน่วยงานที่ได้รับงบประมาณจัดสรรตั้งแต่ 10 ถึง 100 ล้านบาท
สะสมตั้งแต่ต้นปีงบประมาณจนถึงเดือนกันยายน 2567

หน่วย : ล้านบาท

ที่	หน่วยงาน	งบประมาณ ที่ได้รับจัดสรร	ก่องนี้	ร้อยละ การก่องนี้	ผลการ เบิกจ่ายจริง	ร้อยละ การเบิกจ่าย
1	สำนักงานจังหวัดกาญจนบุรี	15.01	15.01	100.00	2.53	16.86
2	ที่ทำการปกครองจังหวัดกาญจนบุรี	47.49	47.49	100.00	16.63	35.02
3	สำนักงานโยธาธิการและผังเมืองจังหวัดกาญจนบุรี	21.26	21.26	100.00	5.52	25.96
4	สำนักงานสาธารณสุขจังหวัดกาญจนบุรี	59.56	59.56	100.00	17.26	28.98
5	โรงพยาบาลพลพลพยุหเสนา	42.87	42.87	100.00	9.76	22.77
6	โรงพยาบาลมะการักษ์	13.97	13.97	100.00	5.20	37.22
7	ตำรวจภูธรจังหวัดกาญจนบุรี	28.62	28.62	100.00	1.10	3.84
8	สำนักงานก่อสร้างชลประทานขนาดใหญ่ที่ 13	73.02	73.02	100.00	40.64	55.66
9	สถานีพัฒนาที่ดินกาญจนบุรี	35.62	35.62	100.00	32.19	90.37
10	สำนักงานเขตพื้นที่การศึกษาประถมศึกษากาญจนบุรี เขต 1	15.77	15.77	100.00	15.54	98.54
11	สำนักงานเขตพื้นที่การศึกษาประถมศึกษากาญจนบุรี เขต 2	10.52	10.52	100.00	9.04	85.93
12	สำนักงานเขตพื้นที่การศึกษาประถมศึกษากาญจนบุรี เขต 3	48.15	48.15	100.00	40.14	83.36
13	สำนักงานเขตพื้นที่การศึกษามัธยมศึกษากาญจนบุรี	36.24	36.16	99.78	13.40	36.98
14	วิทยาลัยเทคนิคกาญจนบุรี	13.24	13.24	100.00	7.97	60.20
15	วิทยาลัยอาชีวศึกษากาญจนบุรี	12.21	12.21	100.00	-	-
16	กองกำกับการตำรวจตระเวนชายแดนที่ 13	18.79	18.79	100.00	7.21	38.37
17	กองบังคับการตรวจคนเข้าเมือง 3 จังหวัดกาญจนบุรี	23.08	23.08	100.00	1.71	7.41
18	เทศบาลเมืองกาญจนบุรี	30.40	30.40	100.00	17.13	56.35
19	เทศบาลเมืองปากแพรก	35.69	35.69	100.00	21.54	60.35
20	เทศบาลเมืองท่าเรือพระแท่น	25.86	25.86	100.00	16.50	63.81
	รวม	607.37	607.29	99.99	281.01	46.27

ที่มา : รายงาน MIS จากระบบบริหารการเงินการคลังภาครัฐแบบอิเล็กทรอนิกส์ (GFMS)

จังหวัดกาญจนบุรีได้รับจัดสรรงบประมาณรายจ่ายลงทุนรวมทั้งสิ้น 6,144.85 ล้านบาท ดังนี้

วงเงินตั้งแต่ 100 ล้านบาทขึ้นไป	เป็นเงิน 5,443.19 ล้านบาท	คิดเป็นร้อยละ 88.58	ของเงินงบประมาณ
วงเงินตั้งแต่ 10 ถึง 100 ล้านบาท	เป็นเงิน 607.37 ล้านบาท	คิดเป็นร้อยละ 9.88	ของเงินงบประมาณ
วงเงินต่ำกว่า 10 ล้านบาท	เป็นเงิน 94.29 ล้านบาท	คิดเป็นร้อยละ 1.53	ของเงินงบประมาณ



เครื่องชี้เศรษฐกิจจังหวัดกาญจนบุรี

คำนิยามตัวแปรและการคำนวณในแบบจำลองเศรษฐกิจจังหวัดกาญจนบุรี

GPP constant price	ผลิตภัณฑ์มวลรวมจังหวัด ณ ราคาปีฐาน
GPPS	ดัชนีผลิตภัณฑ์มวลรวมจังหวัด ณ ราคาปีฐาน ด้านอุปทาน
GPPD	ดัชนีผลิตภัณฑ์มวลรวมจังหวัด ณ ราคาปีฐาน ด้านอุปสงค์
API	ดัชนีปริมาณผลผลิตภาคเกษตร
IPI	ดัชนีปริมาณผลผลิตภาคอุตสาหกรรม
SI	ดัชนีปริมาณผลผลิตภาคบริการ
Cp Index	ดัชนีการบริโภคภาคเอกชน
Ip Index	ดัชนีการลงทุนภาคเอกชน
G Index	ดัชนีการใช้จ่ายภาครัฐบาล
Inflation rate	อัตราเงินเฟ้อ
Farm Income Index	ดัชนีรายได้เกษตรกร
%yoy	อัตราการเปลี่ยนแปลงเทียบกับเดือนเดียวกันของปีก่อน

หมายเหตุ :

E = ข้อมูลประมาณการ

P = ข้อมูลเบื้องต้น

1 = สินเชื่อเพื่อการลงทุน คำนวณจาก (สินเชื่อรวม * 100)/30

2 = ดัชนีการใช้จ่ายภาครัฐ รวมรายจ่ายขององค์กรปกครองส่วนท้องถิ่น (เฉพาะองค์การบริหารส่วนจังหวัด)

3 = ดัชนีมูลค่าการค้าชายแดนโดยเฉลี่ย (ไม่รวมก๊าซธรรมชาติ) คำนวณโดยการปรับค่าสถิติจากการคำนวณหา

ค่าเฉลี่ยของ %yoy ของดัชนีการบริโภคภาคเอกชน ดัชนีการลงทุนภาคเอกชน และดัชนีการใช้จ่ายภาครัฐในเวลาเดียวกัน ตั้งแต่ปี 2552 เป็นต้นมาตามคำแนะนำของอาจารย์สุวิทย์ สรรพวิทยศิริ (ที่ปรึกษาด้านเศรษฐศาสตร์เพื่อการวิเคราะห์ และประมาณการเศรษฐกิจจังหวัด) ทั้งนี้เนื่องจากมูลค่าการค้าชายแดนโดยเฉลี่ย (ไม่รวมก๊าซธรรมชาติ) ซึ่งคำนวณจากค่าเฉลี่ยของผลรวมของมูลค่าการส่งออกกับมูลค่าการนำเข้า (ไม่รวมก๊าซธรรมชาติ) ในปี 2552 เป็นต้นไปมีค่าสูงมาก ทำให้มูลค่าการค้าชายแดนโดยเฉลี่ย (ไม่รวมก๊าซธรรมชาติ) มีค่าสูงกว่าปกติ และมีผลกระทบต่อการคำนวณด้านอุปสงค์ (GPPD)

สำนักงานคลังจังหวัดกาญจนบุรี กลุ่มงานนโยบายและเศรษฐกิจจังหวัด

โทรศัพท์ 0 3451 1142 ต่อ 319 E-mail : kri@cgd.go.th

รายงานภาวะเศรษฐกิจการคลังจังหวัดกาญจนบุรี ฉบับเดือน กันยายน 2567

เครื่องชี้ภาวะเศรษฐกิจการคลังจังหวัด (Economic and Fiscal) รายเดือน

ตารางที่ 1 เครื่องชี้เศรษฐกิจ

เครื่องชี้เศรษฐกิจ	หน่วย	ปี 2566	ปี 2567						YTD
			Q1	Q2	Q3	ก.ค.	ส.ค.	ก.ย.	
ดัชนีด้านอุปทาน Supply Side (สัดส่วนต่อ GPP)	%yoy	7.49	-3.77	9.00	0.63	-5.07	3.41	4.82	1.33
ดัชนีผลผลิตภาคเกษตรกรรม API (โครงสร้างสัดส่วน 25.0%)	% yoy	15.50	-12.05	30.29	-21.82	-31.34	3.64	-13.39	-6.62
ปริมาณผลผลิต : ข้าว	ตัน	361,297.32	39,887.95	57,251.93	68,706.60	61,158.45	7,389.90	158.25	165,846.47
	% yoy	6.89	2,414.37	237.11	-44.96	-50.71	12,216.50	-76.68	15.66
ปริมาณผลผลิต : อ้อย	ตัน	5,533,220.50	4,655,720.40	7,971.85	-	0.00	0.00	0.00	4,663,692.26
	% yoy	21.52	-8.59	-61.30	0.00	0.00	0.00	0.00	-8.80
ปริมาณผลผลิต : ข้าวโพดเลี้ยงสัตว์	ตัน	45,569.07	2,939.65	156.60	280.18	220.40	28.78	31.00	3,376.43
	% yoy	-44.22	919.83	-20.57	292.35	365.96	43.88	654.26	506.39
ปริมาณผลผลิต : ยางพารา	ตัน	19,236.50	5,177.61	4,720.31	6,315.15	1,907.21	2,292.89	2,115.05	16,213.07
	% yoy	-37.83	43.93	-7.74	110.44	88.18	128.14	115.29	38.40
ปริมาณผลผลิต : สับปะรด	ตัน	36,555.46	24,715.13	4,928.03	1,719.50	687.50	521.00	511.00	31,362.66
	% yoy	-31.63	35.20	23.47	248.85	0.00	0.00	3.67	37.77
ปริมาณ : มันสำปะหลัง	ตัน	1,839,545.41	860,128.66	403,366.04	57,308.09	34,139.80	14,815.51	8,352.78	1,320,802.78
	% yoy	23.38	-34.68	40.28	8.71	23.97	56.02	-46.73	-20.29
ปริมาณ : หน่อไม้ฝรั่ง	ตัน	1,575.03	335.87	333.98	328.69	115.78	98.06	114.85	998.53
	% yoy	1.86	-20.67	-21.22	-9.47	7.22	-37.29	16.34	-17.50
ปริมาณ : โค	ตัว	8,784.00	2,177.00	2,208.00	2,218.00	746.00	736.00	736.00	6,603.00
	% yoy	-5.41	-4.77	3.42	-3.06	-2.36	-3.41	-3.41	-1.58
ปริมาณ : สุกร	ตัว	275,540.00	60,911.00	65,936.00	59,623.00	24,901.00	16,744.00	17,978.00	186,470.00
	% yoy	202.61	18.85	-3.96	-16.30	19.12	-33.93	-28.06	-2.44
ปริมาณ : ไก่	ตัว	126,129,714.00	38,683,520.25	29,614,274.00	31,063,318.50	11,078,520.00	10,014,710.00	9,970,088.50	99,361,112.75
	% yoy	-5.98	1.15	0.62	-4.30	25.82	-18.82	-11.91	-0.77
ดัชนีผลผลิตภาคอุตสาหกรรม IPI (โครงสร้างสัดส่วน 29.1%)	%yoy	0.15	-2.21	0.33	2.83	1.88	3.95	2.67	0.32
ปริมาณการใช้ไฟฟ้าภาคอุตสาหกรรม	กิโลวัตต์	1,398,926.07	326,473.49	337,421.42	337,168.80	111,172.81	113,174.38	112,821.61	1,001,063.71
	% yoy	-1.52	-5.95	-8.54	-3.60	-5.58	-1.24	-3.92	-6.08
จำนวนทุนจดทะเบียนภาคอุตสาหกรรม	ล้านบาท	87,047.36	87,320.18	95,902.95	95,919.35	95,911.65	95,898.35	95,919.35	95,919.35
	% yoy	0.73	0.90	10.64	10.62	10.66	10.57	10.62	10.62
จำนวนโรงงานภาคอุตสาหกรรม	โรงงาน	1,011.00	1,016.00	1,020.00	1,022.00	1,021.00	1,021.00	1,022.00	1,022.00
	% yoy	1.81	1.91	1.59	1.89	1.79	1.69	1.89	1.89
ดัชนีผลผลิตภาคบริการ SI (โครงสร้างสัดส่วน 45.9%)	%yoy	8.04	1.84	8.48	5.62	5.29	3.12	8.58	5.24
รายได้จากการให้เช่าที่พักของโรงแรม	ล้านบาท	1,533.08	487.84	414.54	499.79	166.95	169.51	* 163.33	1,402.17
	% yoy	9.03	23.32	24.04	27.20	26.25	27.65	27.71	24.89
รายได้จากการให้บริการสนามกอล์ฟ	ล้านบาท	3.46	1.43	0.87	1.04	0.30	0.36	0.39	3.34
	% yoy	57.42	31.38	25.36	31.77	29.57	36.92	29.00	29.88
ยอดขายกิจการขายส่งขายปลีก	ล้านบาท	61,270.51	15,607.87	16,103.60	16,686.21	5,639.58	5,537.96	* 5,508.67	48,397.68
	% yoy	2.09	-4.01	7.52	4.98	6.22	-1.56	11.06	2.69
สาขาบริหารราชการแผ่นดิน	ล้านบาท	17,683.26	4,668.67	4,723.15	4,664.67	1,437.94	1,620.17	1,606.55	14,056.49
	% yoy	15.01	7.56	8.59	4.73	-0.80	8.14	6.65	6.94
สาขาบริการด้านสุขภาพ	ล้านบาท	1,629.06	400.78	414.31	406.49	137.43	133.44	135.62	1,221.58
	% yoy	11.66	-1.58	3.91	-2.96	1.81	-3.06	-7.27	-0.27



เครื่องชี้ภาวะเศรษฐกิจการคลังจังหวัด (Economic and Fiscal) รายเดือน (ต่อ)

ตารางที่ 1 เครื่องชี้เศรษฐกิจ

เครื่องชี้เศรษฐกิจ	หน่วย	ปี 2566	ปี 2567						YTD
			Q1	Q2	Q3	ก.ค.	ส.ค.	ก.ย.	
ดัชนีด้านอุปสงค์ Demand Side	%yoy	9.14	11.40	40.65	69.36	65.55	63.07	78.52	40.88
ดัชนีการบริโภคภาคเอกชน CP	%yoy	9.52	-10.23	-1.18	6.64	8.92	6.20	4.79	-1.86
ภาษีมูลค่าเพิ่มที่จัดเก็บได้	ล้านบาท	1,195.80	286.37	315.54	324.79	110.78	110.19	103.82	926.70
	% yoy	9.83	-6.35	5.84	11.89	15.52	11.68	8.47	3.63
จำนวนรถยนต์นั่งส่วนบุคคลไม่เกิน 7 คนจดทะเบียนใหม่	คัน	3,641.00	850.00	678.00	684.00	220.00	235.00	229.00	2,212.00
	% yoy	5.26	-27.97	-33.53	-17.39	-20.29	-15.77	-16.12	-26.95
จำนวนรถจักรยานยนต์จดทะเบียนใหม่	คัน	16,167.00	3,886.00	3,829.00	3,698.00	1,292.00	1,102.00	1,304.00	11,413.00
	% yoy	19.20	-7.54	-10.14	-13.92	-16.65	-24.62	1.56	-10.56
ดัชนีการลงทุนภาคเอกชน IP	%yoy	-4.18	-1.58	-0.31	-4.02	-3.13	-4.18	-4.75	-1.97
พื้นที่ที่ได้รับอนุญาตให้ก่อสร้าง	ตรม.	537,887.00	193,119.00	177,968.00	80,282.00	25,951.00	24,971.00	29,360.00	451,369.00
	% yoy	-55.18	4.72	77.52	-50.18	-47.56	-38.92	-58.51	1.25
จำนวนรถยนต์ที่จดทะเบียนเพื่อการพาณิชย์	คัน	1,622.00	250.00	253.00	245.00	90.00	77.00	78.00	748.00
	% yoy	-17.41	-51.74	-40.47	-42.35	-29.69	-59.04	-28.44	-45.32
สินเชื่อเพื่อการลงทุน	ล้านบาท	20,944.49	20,591.74	20,759.38	20,915.33	20,803.70	20,895.61	20,915.33	20,915.33
	% yoy	1.98	1.09	0.82	1.20	0.98	1.31	1.20	1.20
ดัชนีการใช้จ่ายภาครัฐ G	%yoy	7.45	-27.79	12.23	18.48	23.39	1.54	28.37	0.77
รายจ่ายประจำจากงบประมาณ	ล้านบาท	4,331.61	944.01	1,122.22	1,158.36	391.04	335.53	431.79	3,224.59
	% yoy	22.15	-17.04	47.47	-2.65	4.13	-5.21	-6.21	4.40
รายจ่ายลงทุนจากงบประมาณ	ล้านบาท	4,662.63	710.59	1,198.47	2,089.34	589.20	516.95	983.19	3,998.40
	% yoy	-13.44	-43.67	-19.57	56.00	68.29	15.65	81.33	-2.26
รายจ่ายประจำ อปท.	ล้านบาท	501.80	84.94	137.81	108.36	26.86	34.18	47.33	331.12
	% yoy	74.03	-42.07	10.91	-12.61	-43.66	-4.66	16.92	-16.15
รายจ่ายลงทุน อปท.	ล้านบาท	29.76	0.11	0.47	12.45	0.17	2.29	10.00	13.03
	% yoy	2,059.39	-65.37	-84.01	-53.03	-80.59	-87.60	38.59	-56.22
ดัชนีการค้าชายแดนโดยเฉลี่ย (ไม่รวมก๊าซธรรมชาติ)	%yoy	44.13	205.94	232.66	382.22	416.21	327.94	418.72	282.37
มูลค่าการค้าชายแดนโดยเฉลี่ย (ไม่รวมก๊าซธรรมชาติ)	ล้านบาท	859.53	490.50	677.60	1,080.81	290.78	378.97	411.06	2,248.92
มูลค่าการส่งออกผ่านด่านศุลกากร	ล้านบาท	1,283.62	853.05	1,251.32	2,065.04	567.34	709.19	788.51	4,169.41
	% yoy	60.36	308.50	317.69	464.81	510.42	390.96	514.93	377.04
มูลค่าการนำเข้าผ่านด่านศุลกากร (ไม่รวมก๊าซธรรมชาติ)	ล้านบาท	435.44	127.96	103.88	96.59	14.22	48.76	33.61	328.43
	% yoy	11.01	14.42	-3.63	16.87	-27.88	49.26	11.06	8.65

เครื่องชี้ภาวะเศรษฐกิจการคลังจังหวัด (Economic and Fiscal) รายเดือน (ต่อ)

ตารางที่ 1 เครื่องชี้เศรษฐกิจ

เครื่องชี้เศรษฐกิจ	หน่วย	ปี 2566	ปี 2567						YTD
			Q1	Q2	Q3	ก.ค.	ส.ค.	ก.ย.	
ด้านรายได้ (Income)									
ดัชนีรายได้เกษตรกร	% yoy	17.78	-3.14	34.04	-17.33	-27.24	13.07	-11.36	-0.76
ดัชนีผลผลิตภาคเกษตรกรรม	% yoy	15.50	-12.05	30.29	-21.82	-31.34	3.64	-13.39	-6.62
ดัชนีราคาผลผลิตภาคเกษตรกรรม	% yoy	1.97	10.13	2.88	5.74	5.96	9.09	2.34	6.27
ด้านการเงิน (Financl)									
ปริมาณเงินฝากรวม	ล้านบาท	97,319.20	99,258.86	98,393.93	97,688.65	97,931.58	96,965.35	* 97,688.65	97,688.65
	% yoy	1.81	2.04	2.71	2.57	2.58	1.67	2.57	2.57
ปริมาณสินเชื่อรวม	ล้านบาท	69,814.96	68,639.12	69,197.93	69,717.75	69,345.67	69,652.04	* 69,717.75	69,717.75
	% yoy	1.98	1.09	0.82	1.20	0.98	1.31	1.20	1.20
ด้านเสถียรภาพเศรษฐกิจ (Stability)									
ดัชนีราคาผู้บริโภคทั่วไป	ร้อยละ	107.69	107.57	108.97	109.30	108.90	109.50	109.50	108.61
อัตราเงินเฟ้อทั่วไป (Inflation Rate)	% yoy	2.04	-0.15	1.33	1.14	1.30	0.83	1.30	0.77
- อาหารและเครื่องดื่ม	ร้อยละ	111.23	111.47	113.10	113.80	112.30	114.40	114.70	112.79
	% yoy	3.72	0.84	1.68	2.15	1.63	2.14	2.69	1.56
- ไม่ใช่อาหารและเครื่องดื่ม	ร้อยละ	105.85	105.43	106.77	106.83	107.10	106.90	106.50	106.34
	% yoy	0.91	-0.85	1.10	0.41	0.94	0.09	0.19	0.22
ดัชนีราคาผู้บริโภคพื้นฐาน	ร้อยละ	104.47	104.97	105.27	105.93	105.40	106.20	106.20	105.39
อัตราเงินเฟ้อพื้นฐาน	% yoy	3.24	0.86	0.73	1.31	0.86	1.53	1.53	0.97
ดัชนีราคาผู้ผลิต	ร้อยละ	110.24	111.43	113.67	112.10	113.20	112.20	110.90	112.40
อัตราการเปลี่ยนแปลง	% yoy	-2.39	1.18	4.00	1.66	4.04	1.81	-0.81	2.27
การจ้างงาน (Employment)	คน	494,112	477,846	480,131	478,989	478,989	478,989	478,989	478,989
	% yoy	0.75	-2.84	1.18	1.49	1.49	1.49	1.49	1.49

หมายเหตุ : * ปรับปรุงข้อมูลเนื่องจากในเดือนก่อนใช้ข้อมูลประมาณการ

- หดตัว
- ปรับตัวดีขึ้น
- ขยายตัว
- ชะลอตัว

ตารางที่ 2 เครื่องชี้ภาวะการคลัง

เครื่องชี้ภาวะการคลัง	หน่วย	ปีงบประมาณ	ปีงบประมาณ (FY)							
		(FY)	พ.ศ.2567							
		พ.ศ. 2566	Q1/FY67	Q2/FY67	Q3/FY67	Q4/FY66	ก.ค.	ส.ค.	ก.ย.	YTD (FY)
ด้านการคลัง (Fiscal)										
รายได้จัดเก็บรวม	ล้านบาท	7,535.98	1,574.43	2,234.98	2,708.24	3,406.36	936.65	1,164.75	1,304.97	9,924.01
	%yoy	2.24	2.89	8.15	28.28	86.34	85.79	99.92	76.05	31.69
สรรพากรพื้นที่กาญจนบุรี	ล้านบาท	2,663.96	520.80	646.96	908.28	802.38	202.49	247.01	352.88	2,878.42
	%yoy	8.73	5.47	0.74	9.18	15.28	22.42	32.71	2.43	8.05
สรรพสามิตพื้นที่กาญจนบุรี	ล้านบาท	1,191.55	300.65	341.96	310.65	271.49	90.37	98.59	82.53	1,224.75
	%yoy	- 14.70	5.10	2.33	15.09	- 9.92	- 6.86	3.29	- 24.22	2.79
ด้านศุลกากรสังขละบุรี	ล้านบาท	2,348.55	544.80	981.39	1,355.27	2,161.72	581.58	757.97	822.17	5,043.18
	%yoy	- 13.28	9.01	83.39	112.11	220.39	208.83	204.78	245.88	114.74
ธนากรักษ์พื้นที่กาญจนบุรี	ล้านบาท	42.70	18.42	18.14	6.31	6.79	2.75	2.09	1.95	49.66
	%yoy	- 32.64	37.65	3.78	15.15	6.75	84.56	- 31.06	5.98	16.29
หน่วยราชการอื่น ๆ	ล้านบาท	1,289.21	189.76	246.52	127.73	163.99	59.46	59.09	45.44	728.00
	%yoy	71.30	- 19.98	- 54.14	- 65.00	9.66	14.52	19.86	- 5.97	- 43.53
รายได้นำเข้าคลัง	ล้านบาท	6,271.07	1,411.51	1,994.13	2,585.95	3,247.10	879.02	1,107.07	1,261.01	9,238.69
	%yoy	- 5.60	8.65	29.91	47.58	92.74	93.54	106.78	81.40	47.32
รายจ่ายเงินงบประมาณรวม	ล้านบาท	8,919.01	1,814.54	1,654.59	2,320.69	3,247.70	980.24	852.48	1,414.98	9,037.52
	%yoy	- 3.75	4.33	- 31.04	3.09	28.41	35.08	6.43	41.13	1.33
รายจ่ายประจำ	ล้านบาท	4,050.64	1,242.78	944.00	1,122.22	1,158.36	391.04	335.53	431.79	4,467.36
	%yoy	15.34	29.21	- 17.04	47.47	- 2.65	4.13	- 5.21	- 6.21	10.29
รายจ่ายลงทุน	ล้านบาท	4,868.37	571.76	710.59	1,198.47	2,089.34	589.20	516.95	983.19	4,570.16
	%yoy	- 15.41	- 26.46	- 43.67	- 19.57	56.00	68.29	15.65	81.33	- 6.13
ดุลเงินงบประมาณ	ล้านบาท	- 2,647.95	- 403.03	339.54	265.26	- 0.60	- 101.22	254.59	- 153.97	201.17



หน่วยงานผู้สนับสนุนข้อมูลรายงานภาวะเศรษฐกิจการคลังและประมาณการเศรษฐกิจจังหวัดกาญจนบุรี

เครื่องชี้เศรษฐกิจรายเดือน	แหล่งข้อมูล	น้ำหนักคำนวณดัชนี
ดัชนีผลผลิตภาคเกษตรกรรม	รายชื่อหน่วยงานที่ให้ข้อมูล	
ข้าว	สำนักงานเกษตรจังหวัดกาญจนบุรี	0.22136
อ้อย	สำนักงานเกษตรจังหวัดกาญจนบุรี	0.21154
ข้าวโพดเลี้ยงสัตว์	สำนักงานเกษตรจังหวัดกาญจนบุรี	0.03113
สับปะรด	สำนักงานเกษตรจังหวัดกาญจนบุรี	0.02360
มันสำปะหลัง	สำนักงานเกษตรจังหวัดกาญจนบุรี	0.21746
หน่อไม้ฝรั่ง	สำนักงานเกษตรจังหวัดกาญจนบุรี	0.04265
ยางพารา	การยางแห่งประเทศไทยจังหวัดกาญจนบุรี	0.06995
โคเนื้อ	สำนักงานปศุสัตว์จังหวัดกาญจนบุรี	0.05819
สุกร	สำนักงานปศุสัตว์จังหวัดกาญจนบุรี	0.03520
ไก่เนื้อ	สำนักงานปศุสัตว์จังหวัดกาญจนบุรี	0.08891
ดัชนีผลผลิตภาคอุตสาหกรรม	รายชื่อหน่วยงานที่ให้ข้อมูล	
ปริมาณการใช้ไฟฟ้าภาคอุตสาหกรรม	สำนักงานการไฟฟ้าส่วนภูมิภาคจังหวัดกาญจนบุรี	0.39648
	สำนักงานการไฟฟ้าส่วนภูมิภาคอำเภอท่ามะกา	
	สำนักงานการไฟฟ้าส่วนภูมิภาคอำเภอบ่อพลอย	
	สำนักงานการไฟฟ้าส่วนภูมิภาคสาขาท่าเรือ	
ทุนจดทะเบียนอุตสาหกรรมในจังหวัด	สำนักงานอุตสาหกรรมจังหวัดกาญจนบุรี	0.38751
จำนวนโรงงานอุตสาหกรรม	สำนักงานอุตสาหกรรมจังหวัดกาญจนบุรี	0.21601
ดัชนีผลผลิตภาคบริการ	รายชื่อหน่วยงานที่ให้ข้อมูล	
รายได้จากการให้เช่าที่พักของโรงแรม	องค์การบริหารส่วนจังหวัดกาญจนบุรี	0.04735
รายได้จากการให้บริการสนามกอล์ฟ	สำนักงานสรรพสามิตพื้นที่กาญจนบุรี	0.04735
ยอดขายส่งขายปลีก	สำนักงานสรรพากรพื้นที่กาญจนบุรี	0.48046
สาขาบริหารราชการแผ่นดิน	กรมบัญชีกลาง	0.30758
สาขาบริการด้านสุขภาพ	กรมบัญชีกลาง	0.11725
ดัชนีการบริโภคภาคเอกชน	รายชื่อหน่วยงานที่ให้ข้อมูล	
ภาษีมูลค่าเพิ่มที่จัดเก็บได้	สำนักงานสรรพากรพื้นที่กาญจนบุรี	0.79554
จำนวนรถยนต์จดทะเบียนใหม่	สำนักงานขนส่งจังหวัดกาญจนบุรี	0.16784
จำนวนรถจักรยานยนต์จดทะเบียนใหม่	สำนักงานขนส่งจังหวัดกาญจนบุรี	0.03662



หน่วยงานผู้สนับสนุนข้อมูลรายงานภาวะเศรษฐกิจการค้าคลังและประมาณการเศรษฐกิจจังหวัดกาญจนบุรี

เครื่องชี้เศรษฐกิจรายเดือน	แหล่งข้อมูล	น้ำหนักคำนวณดัชนี
ดัชนีการลงทุนภาคเอกชน	รายชื่อหน่วยงานที่ให้ข้อมูล	
พื้นที่ที่ได้รับอนุญาตให้ก่อสร้างรวม	สำนักงานสถิติจังหวัดกาญจนบุรี	0.02564
จำนวนรถยนต์เพื่อการพาณิชย์	สำนักงานขนส่งจังหวัดกาญจนบุรี	0.06108
เงินฝากและสินเชื่อสำหรับการลงทุน	ธนาคารแห่งประเทศไทย	0.91328
	ธนาคารเพื่อการเกษตรและสหกรณ์การเกษตรสาขากาญจนบุรี	
	ธนาคารออมสินเขตกาญจนบุรี	
	ธนาคารอาคารสงเคราะห์สาขากาญจนบุรี	
ดัชนีการใช้จ่ายของรัฐบาล	รายชื่อหน่วยงานที่ให้ข้อมูล	
รายจ่ายประจำของรัฐบาลกลางและภูมิภาค	สำนักงานคลังจังหวัดกาญจนบุรี	0.61494
รายจ่ายลงทุนของรัฐบาลกลางและภูมิภาค	สำนักงานคลังจังหวัดกาญจนบุรี	0.34310
รายจ่ายประจำขององค์กรปกครองส่วนท้องถิ่น	สำนักงานคลังจังหวัดกาญจนบุรี	0.02471
รายจ่ายลงทุนขององค์กรปกครองส่วนท้องถิ่น	สำนักงานคลังจังหวัดกาญจนบุรี	0.01725
ดัชนีการค้าชายแดน	รายชื่อหน่วยงานที่ให้ข้อมูล	
มูลค่าการค้าชายแดนโดยเฉลี่ย (ไม่รวมก๊าซธรรมชาติ)	ด่านศุลกากรสังขละบุรี	1.00000
การจ้างงาน	รายชื่อหน่วยงานที่ให้ข้อมูล	
จำนวนผู้มีงานทำและผู้ว่างงาน	สำนักงานสถิติจังหวัดกาญจนบุรี	
จำนวนผู้ประกันตนในระบบประกันสังคม	สำนักงานประกันสังคมจังหวัดกาญจนบุรี	
ด้านการคลัง	รายชื่อหน่วยงานที่ให้ข้อมูล	
รายได้ของจังหวัดกาญจนบุรี	สำนักงานสรรพากรพื้นที่กาญจนบุรี	
	สำนักงานสรรพสามิตพื้นที่กาญจนบุรี	
	สำนักงานธนารักษ์พื้นที่กาญจนบุรี	
	ด่านศุลกากรสังขละบุรี	
	สำนักงานขนส่งจังหวัดกาญจนบุรี	
	สำนักงานที่ดินจังหวัดกาญจนบุรี	
การเบิกจ่ายงบประมาณท้องถิ่น (อบจ.)	องค์การบริหารส่วนจังหวัดกาญจนบุรี	
ด้านราคา	รายชื่อหน่วยงานที่ให้ข้อมูล	
ดัชนีผู้ผลิต	สำนักงานพาณิชย์จังหวัดกาญจนบุรี	0.70000
ดัชนีผู้บริโภค		0.30000
อัตราเงินเฟ้อ		
หมายเหตุ : ** สนับสนุนข้อมูลทั้งรายงานภาวะเศรษฐกิจการค้าคลังรายเดือนและประมาณการเศรษฐกิจรายไตรมาส		

