



สำนักงานเกษตรและสหกรณ์
จังหวัดขอนแก่น
รับที่ 877
วันที่ 21 มิถุนายน 2567
เวลา 09.27 น.

ที่ กษ ๐๒๑๒/ว๒๗๐๐

ถึง เกษตรและสหกรณ์จังหวัด

สำนักแผนงานและโครงการพิเศษ ขอส่งสรุปรายงานศัตรูพืชระบาด ข้อมูล ณ วันที่ ๑๒ มิถุนายน ๒๕๖๗
ข้อมูลจากกลุ่มพยากรณ์และเตือนการระบาดศัตรูพืช กองส่งเสริมการอารักขาพืชจัดการดินปุ๋ย กรมส่งเสริมการเกษตร
รายละเอียดตาม QR Code

เพื่อโปรดทราบและพิจารณาดำเนินการต่อไป



<https://s.moac.go.th/EeLdmN>

กลุ่มป้องกันและแก้ไขปัญหายาเสพติด

โทรศัพท์/โทรสาร ๐-๒๒๘๑-๙๙๕๙

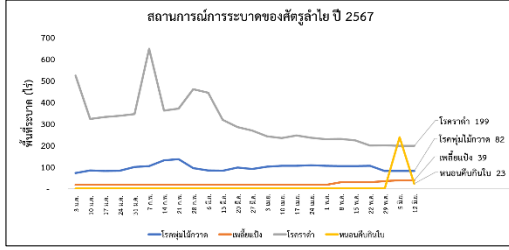
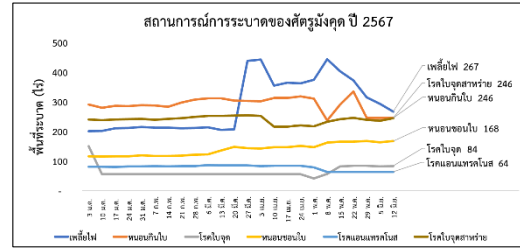
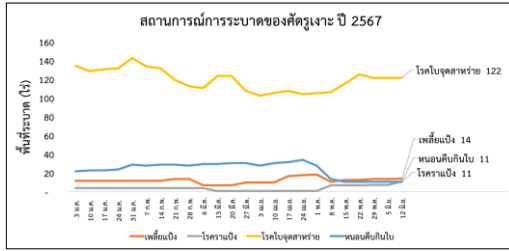
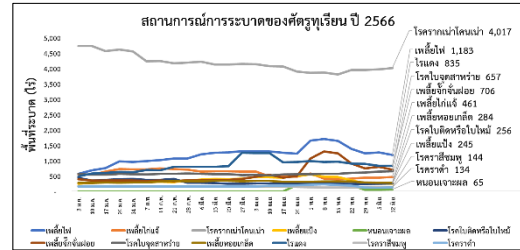
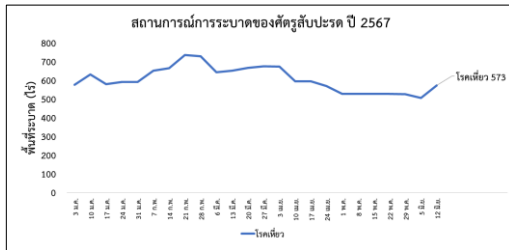
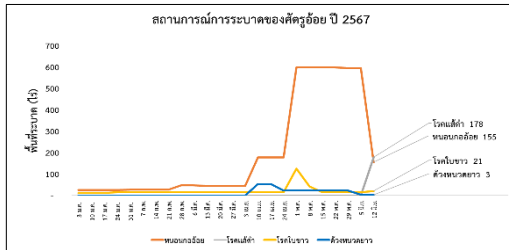
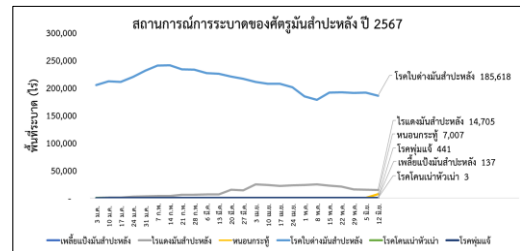
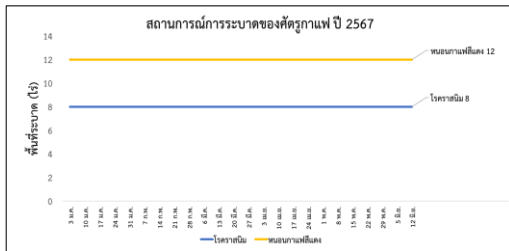
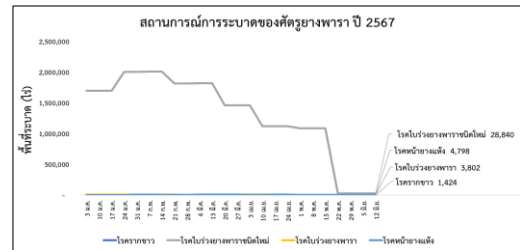
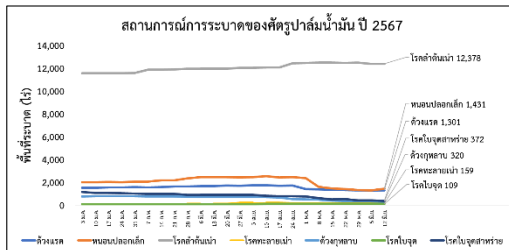
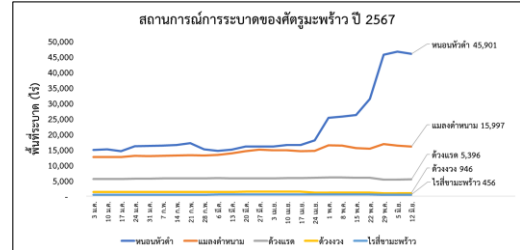
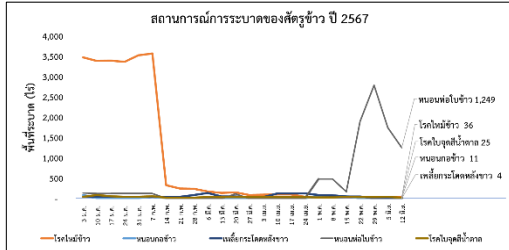
สำเนา นี้ ถึง

- ๑ เกษตรและสหกรณ์จังหวัด กำแพงเพชร
- ๒ เกษตรและสหกรณ์จังหวัด เชียงใหม่
- ๓ เกษตรและสหกรณ์จังหวัด นครสวรรค์
- ๔ เกษตรและสหกรณ์จังหวัด น่าน
- ๕ เกษตรและสหกรณ์จังหวัด พะเยา
- ๖ เกษตรและสหกรณ์จังหวัด เพชรบูรณ์
- ๗ เกษตรและสหกรณ์จังหวัด แพร่
- ๘ เกษตรและสหกรณ์จังหวัด สุโขทัย
- ๙ เกษตรและสหกรณ์จังหวัด อุทัยธานี
- ๑๐ เกษตรและสหกรณ์จังหวัด กาฬสินธุ์
- ๑๑ เกษตรและสหกรณ์จังหวัด ขอนแก่น
- ๑๒ เกษตรและสหกรณ์จังหวัด ชัยภูมิ
- ๑๓ เกษตรและสหกรณ์จังหวัด นครราชสีมา
- ๑๔ เกษตรและสหกรณ์จังหวัด บุรีรัมย์
- ๑๕ เกษตรและสหกรณ์จังหวัด มุกดาหาร
- ๑๖ เกษตรและสหกรณ์จังหวัด ยโสธร
- ๑๗ เกษตรและสหกรณ์จังหวัด ร้อยเอ็ด
- ๑๘ เกษตรและสหกรณ์จังหวัด เลย
- ๑๙ เกษตรและสหกรณ์จังหวัด ศรีสะเกษ
- ๒๐ เกษตรและสหกรณ์จังหวัด สกลนคร
- ๒๑ เกษตรและสหกรณ์จังหวัด สุรินทร์
- ๒๒ เกษตรและสหกรณ์จังหวัด หนองคาย
- ๒๓ เกษตรและสหกรณ์จังหวัด อุดรธานี
- ๒๔ เกษตรและสหกรณ์จังหวัด อุบลราชธานี
- ๒๕ เกษตรและสหกรณ์จังหวัด ชัยนาท
- ๒๖ เกษตรและสหกรณ์จังหวัด ลพบุรี
- ๒๗ เกษตรและสหกรณ์จังหวัด อ่างทอง
- ๒๘ เกษตรและสหกรณ์จังหวัด จันทบุรี
- ๒๙ เกษตรและสหกรณ์จังหวัด ฉะเชิงเทรา
- ๓๐ เกษตรและสหกรณ์จังหวัด ชลบุรี
- ๓๑ เกษตรและสหกรณ์จังหวัด ตราด
- ๓๒ เกษตรและสหกรณ์จังหวัด ปราจีนบุรี
- ๓๓ เกษตรและสหกรณ์จังหวัด ระยอง
- ๓๔ เกษตรและสหกรณ์จังหวัด สมุทรปราการ
- ๓๕ เกษตรและสหกรณ์จังหวัด สระแก้ว
- ๓๖ เกษตรและสหกรณ์จังหวัด กาญจนบุรี
- ๓๗ เกษตรและสหกรณ์จังหวัด นครปฐม
- ๓๘ เกษตรและสหกรณ์จังหวัด ประจวบคีรีขันธ์
- ๓๙ เกษตรและสหกรณ์จังหวัด เพชรบุรี
- ๔๐ เกษตรและสหกรณ์จังหวัด ราชบุรี
- ๔๑ เกษตรและสหกรณ์จังหวัด สมุทรสงคราม
- ๔๒ เกษตรและสหกรณ์จังหวัด สมุทรสาคร
- ๔๓ เกษตรและสหกรณ์จังหวัด สุพรรณบุรี
- ๔๔ เกษตรและสหกรณ์จังหวัด กระบี่
- ๔๕ เกษตรและสหกรณ์จังหวัด ชุมพร
- ๔๖ เกษตรและสหกรณ์จังหวัด ตรัง
- ๔๗ เกษตรและสหกรณ์จังหวัด นครศรีธรรมราช
- ๔๘ เกษตรและสหกรณ์จังหวัด นราธิวาส
- ๔๙ เกษตรและสหกรณ์จังหวัด ปัตตานี
- ๕๐ เกษตรและสหกรณ์จังหวัด พังงา
- ๕๑ เกษตรและสหกรณ์จังหวัด พัทลุง
- ๕๒ เกษตรและสหกรณ์จังหวัด ภูเก็ต
- ๕๓ เกษตรและสหกรณ์จังหวัด ยะลา
- ๕๔ เกษตรและสหกรณ์จังหวัด สงขลา
- ๕๕ เกษตรและสหกรณ์จังหวัด สตูล
- ๕๖ เกษตรและสหกรณ์จังหวัด สุราษฎร์ธานี



สถานการณ์ศัตรูพืชระบาด ข้อมูล ณ วันที่ 12 มิถุนายน 2567

สถานการณ์ศัตรูพืชระบาด



รายงานผลการปฏิบัติงาน (ขนาดพื้นที่ขนาด, ไร่)

ข้อมูล ณ วันที่ 12 มิถุนายน 2567

Table with multiple columns for various categories and sub-categories, including numerical data and headers like 'พื้นที่', 'ค่า', 'รวม', 'ค่าเฉลี่ย', etc.