



สำนักงานเกษตรและสหกรณ์
จังหวัดขอนแก่น
รับที่ 912
วันที่ 28 มิถุนายน 2567
เวลา 10.08 น.

ที่ กษ ๐๒๑๒/ ๖๒๘๑๔

ถึง เกษตรและสหกรณ์จังหวัด

สำนักแผนงานและโครงการพิเศษ ขอส่งสรุปรายงานศัตรูพืชระบาด ข้อมูล ณ วันที่ ๑๙ มิถุนายน ๒๕๖๗
ข้อมูลจากกลุ่มพยากรณ์และเตือนการระบาดศัตรูพืช กองส่งเสริมการอารักขาพืชจัดการดินปุ๋ย กรมส่งเสริมการเกษตร
รายละเอียดตาม QR Code

เพื่อโปรดทราบและพิจารณาดำเนินการต่อไป



<https://s.moac.go.th/yx47wy>

กลุ่มป้องกันและแก้ไขปัญหาภัยธรรมชาติ

โทรศัพท์/โทรสาร ๐-๒๒๘๑-๙๙๕๙

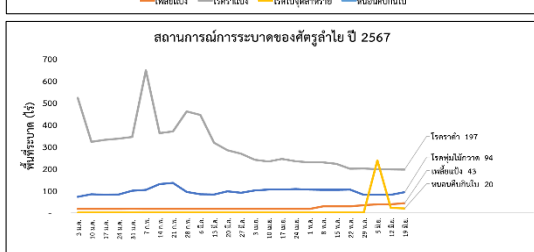
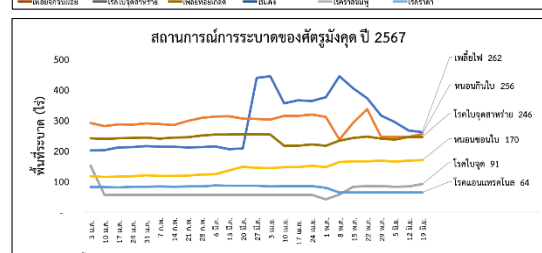
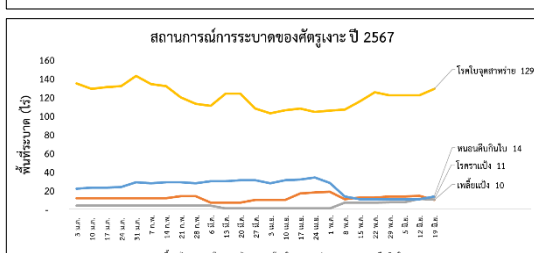
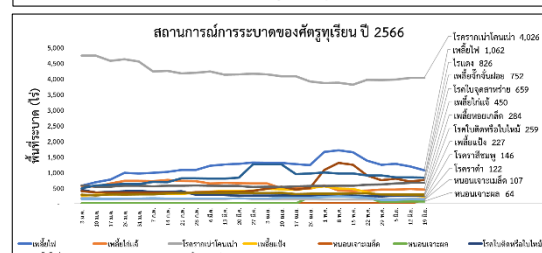
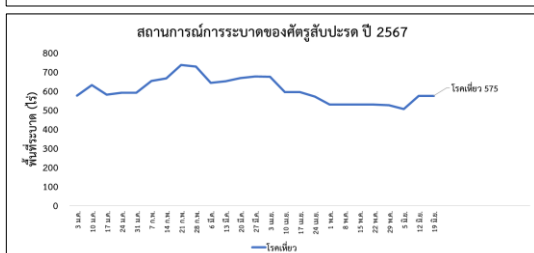
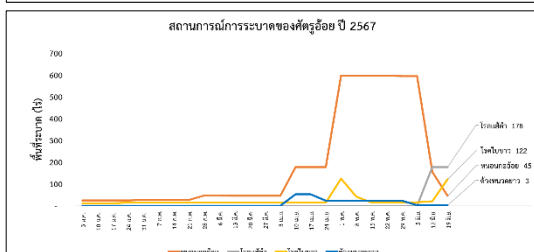
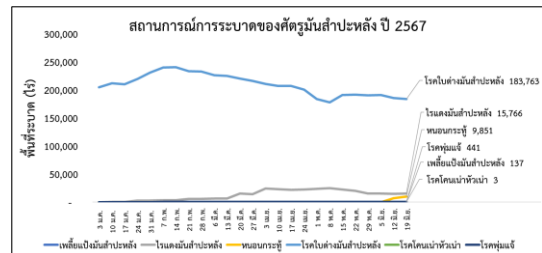
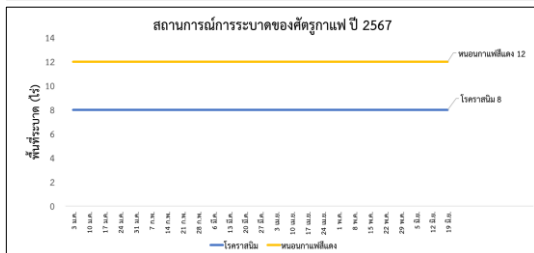
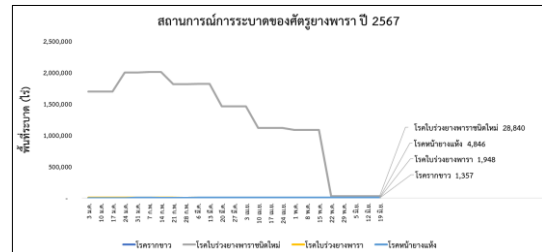
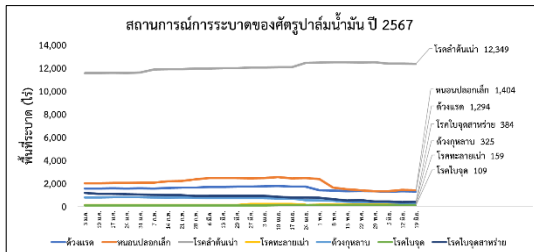
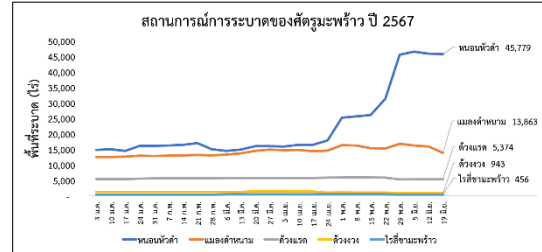
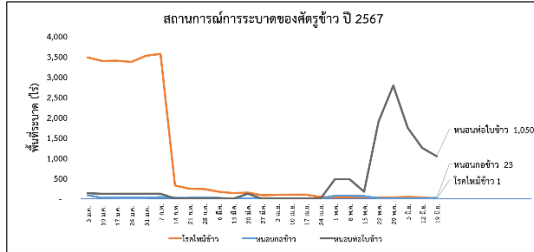
สำเนา นี้ ถึง

- ๑ เกษตรและสหกรณ์จังหวัดกำแพงเพชร
- ๒ เกษตรและสหกรณ์จังหวัดเชียงใหม่
- ๓ เกษตรและสหกรณ์จังหวัดตาก
- ๔ เกษตรและสหกรณ์จังหวัดนครสวรรค์
- ๕ เกษตรและสหกรณ์จังหวัดน่าน
- ๖ เกษตรและสหกรณ์จังหวัดพะเยา
- ๗ เกษตรและสหกรณ์จังหวัดพิจิตร
- ๘ เกษตรและสหกรณ์จังหวัดเพชรบูรณ์
- ๙ เกษตรและสหกรณ์จังหวัดแพร่
- ๑๐ เกษตรและสหกรณ์จังหวัดสุโขทัย
- ๑๑ เกษตรและสหกรณ์จังหวัดอุทัยธานี
- ๑๒ เกษตรและสหกรณ์จังหวัดกาฬสินธุ์
- ๑๓ เกษตรและสหกรณ์จังหวัดขอนแก่น
- ๑๔ เกษตรและสหกรณ์จังหวัดชัยภูมิ
- ๑๕ เกษตรและสหกรณ์จังหวัดนครราชสีมา
- ๑๖ เกษตรและสหกรณ์จังหวัดบุรีรัมย์
- ๑๗ เกษตรและสหกรณ์จังหวัดมุกดาหาร
- ๑๘ เกษตรและสหกรณ์จังหวัดยโสธร
- ๑๙ เกษตรและสหกรณ์จังหวัดร้อยเอ็ด
- ๒๐ เกษตรและสหกรณ์จังหวัดเลย
- ๒๑ เกษตรและสหกรณ์จังหวัดศรีสะเกษ
- ๒๒ เกษตรและสหกรณ์จังหวัดสกลนคร
- ๒๓ เกษตรและสหกรณ์จังหวัดสุรินทร์
- ๒๔ เกษตรและสหกรณ์จังหวัดหนองคาย
- ๒๕ เกษตรและสหกรณ์จังหวัดอุดรธานี
- ๒๖ เกษตรและสหกรณ์จังหวัดชัยนาท
- ๒๗ เกษตรและสหกรณ์จังหวัดลพบุรี
- ๒๘ เกษตรและสหกรณ์จังหวัดอ่างทอง
- ๒๙ เกษตรและสหกรณ์จังหวัดจันทบุรี
- ๓๐ เกษตรและสหกรณ์จังหวัดฉะเชิงเทรา
- ๓๑ เกษตรและสหกรณ์จังหวัดชลบุรี
- ๓๒ เกษตรและสหกรณ์จังหวัดตราด
- ๓๓ เกษตรและสหกรณ์จังหวัดปราจีนบุรี
- ๓๔ เกษตรและสหกรณ์จังหวัดระยอง
- ๓๕ เกษตรและสหกรณ์จังหวัดสมุทรปราการ
- ๓๖ เกษตรและสหกรณ์จังหวัดสระแก้ว
- ๓๗ เกษตรและสหกรณ์จังหวัดกาญจนบุรี
- ๓๘ เกษตรและสหกรณ์จังหวัดนครปฐม
- ๓๙ เกษตรและสหกรณ์จังหวัดประจวบคีรีขันธ์
- ๔๐ เกษตรและสหกรณ์จังหวัดเพชรบุรี
- ๔๑ เกษตรและสหกรณ์จังหวัดราชบุรี
- ๔๒ เกษตรและสหกรณ์จังหวัดสมุทรสงคราม
- ๔๓ เกษตรและสหกรณ์จังหวัดสมุทรสาคร
- ๔๔ เกษตรและสหกรณ์จังหวัดสุพรรณบุรี
- ๔๕ เกษตรและสหกรณ์จังหวัดกระบี่
- ๔๖ เกษตรและสหกรณ์จังหวัดชุมพร
- ๔๗ เกษตรและสหกรณ์จังหวัดตรัง
- ๔๘ เกษตรและสหกรณ์จังหวัดนครศรีธรรมราช
- ๔๙ เกษตรและสหกรณ์จังหวัดนราธิวาส
- ๕๐ เกษตรและสหกรณ์จังหวัดปัตตานี
- ๕๑ เกษตรและสหกรณ์จังหวัดพังงา
- ๕๒ เกษตรและสหกรณ์จังหวัดพัทลุง
- ๕๓ เกษตรและสหกรณ์จังหวัดภูเก็ต
- ๕๔ เกษตรและสหกรณ์จังหวัดยะลา
- ๕๕ เกษตรและสหกรณ์จังหวัดสงขลา
- ๕๖ เกษตรและสหกรณ์จังหวัดสตูล
- ๕๗ เกษตรและสหกรณ์จังหวัดสุราษฎร์ธานี



สถานการณ์ศัตรูพืชระบาด ข้อมูล ณ วันที่ 19 มิถุนายน 2567

สถานการณ์ศัตรูพืชระบาด



รายงานผลการจัดซื้อจัดจ้าง (ขนาดพื้นที่รับงาน : ไร่)

ข้อมูล ณ วันที่ 19 มิถุนายน 2567

Table with columns for contract ID, contract name, and various performance metrics (e.g., quantity, value, dates) for 13 different contracts. Each contract row includes a header row and multiple data rows for specific items or periods.